



vol.12

めぐる子育てマップ  
作り隊代表

やまもとれいこ  
**山本礼子** さん

マップを通して、  
子育てを応援したい



メンバーも募集中です！

めぐる子育てマップの配布場所は、こちらから



と思ったことがきっかけで、子育て支援に興味を持ちました。

マップをもらいに行くことが、  
出掛けるきっかけになったらしい

紙のマップを配布することにも、意味がある。「近くの児童館にマップをもらいに行くことで、お出掛けするきっかけが生まれ、孤独になりがちなパパ・ママを応援する形につながればと思っています。でも、最初はいろいろな施設にマップを置いてもらうことに、とても苦労しました」。マップ作り隊を知ってもらうために、方々を回り説明したという。「今では壁に貼って、次はどこへ行こうかと考えるのが楽しみとか、マップに掲載している誰でもトイレが、高齢者や障害があるかたにも喜ばれていると聞き、とてもうれしく思っています」。



▲マップには、「歩道がなく車多し」「トイレのある公園」といった、パパ・ママ目線の一言が添えられている

モットーは、やれる時に、やれることを、楽しく！

マップ隊では、メンバーの声から生まれた区内の幼稚園ガイドを作成するほか、コロナ禍でもお母さん同士のつながりを持てるように、まち歩きイベントも実施。「これまで100人近くのメンバーが携わり、やれる時に、やれることを、楽しく！をモットーに活動してきました。今年もマップ改訂活動も再開したいと思っています。これからも、子育て環境が少しずつでも良いものになり、気持ちよく過ごせるかたが増えるよう、仲間と一緒に活動していきます」と思いを語ってくれた。



## 活動成果を生かして講座をやってみませんか 地域サークル講座の実施団体を募集します

地域サークル講座は、区に登録する団体が日頃の活動で培った技術や知識を生かして、社会教育館などと協力して講座の企画・運営を行います。講師への謝礼、会場費などは区が負担します。

**テーマ** ●仲間づくり ●育児・子育て・家庭教育 ●平和・人権  
●健康づくり ●環境・暮らし ●芸術・文化

**時**原則5年6月～6年2月に、4～6回開催

**場**社会教育館、緑が丘文化会館

**対**次の内容の登録団体

社会教育関係、地域活動、男女平等・共同参画センター利用、消費生活センター利用、エコプラザ利用、芸術文化活動

※3・4年度に同講座、または区や教育委員会と共催・後援で公的援助を受けて事業を実施した団体は対象外

**募集数** 5団体(1団体1講座)

**申**込募要項(問い合わせ先で配布)に添付の申込書類を、9月16日までに、下記の社会教育館、緑が丘文化会館へ持参

**岡**東山社会教育館

(東山3-24-2、☎3791-4611、FAX3791-4585)

区民センター社会教育館

(目黒2-4-36、☎3711-1137、FAX3711-1168)

中央町社会教育館

(中央町2-4-18、☎3713-4127、FAX3792-9202)

目黒本町社会教育館

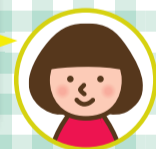
(目黒本町2-1-20、☎3792-6321、FAX3792-5247)

緑が丘文化会館

(緑が丘2-14-23、☎3723-8741、FAX3723-2187)



**Q** 料理で使ったアルミホイルやお弁当に入れたアルミカップは、何ごみですか？



**A** 燃やさないごみだよ。アルミホイルは金属類だから、燃やすごみには出せないんだ。

直接火にかけて調理する鍋焼きうどんなどの使い捨てアルミ鍋や、オーブン等で調理するグラタンの使い捨てアルミ容器も燃やさないごみだよ。

油などで汚れていても大丈夫だけど、中身の見える袋に入れて、月2回の燃やさないごみの日に出してね。

岡清掃リサイクル課計画普及係  
(☎5722-9883、FAX5722-9573)

ごみに関するちょっとした疑問や質問をお寄せください

ハガキ・Eメールに、聞きたいこと、氏名(ニックネーム可)、年代を書いて、広報課区報係(〒153-8573目黒区役所〈住所不要〉、☎kohobosyu@city.meguro.tokyo.jp)へ。いただいた質問などから、ゴミラスが選んで回答します。

