

## 2章 調査結果

### 3. クロス集計結果

#### (1) 芸術文化に対する意識

「Q5.芸術文化に触れたり、活動することをどう思いますか。」とのクロスにより、芸術文化振興へのニーズや、さらに推進すべき取組を把握します。

#### ① Q 5.芸術文化に触れたり、活動することをどう思いますか。(1つにチェック)

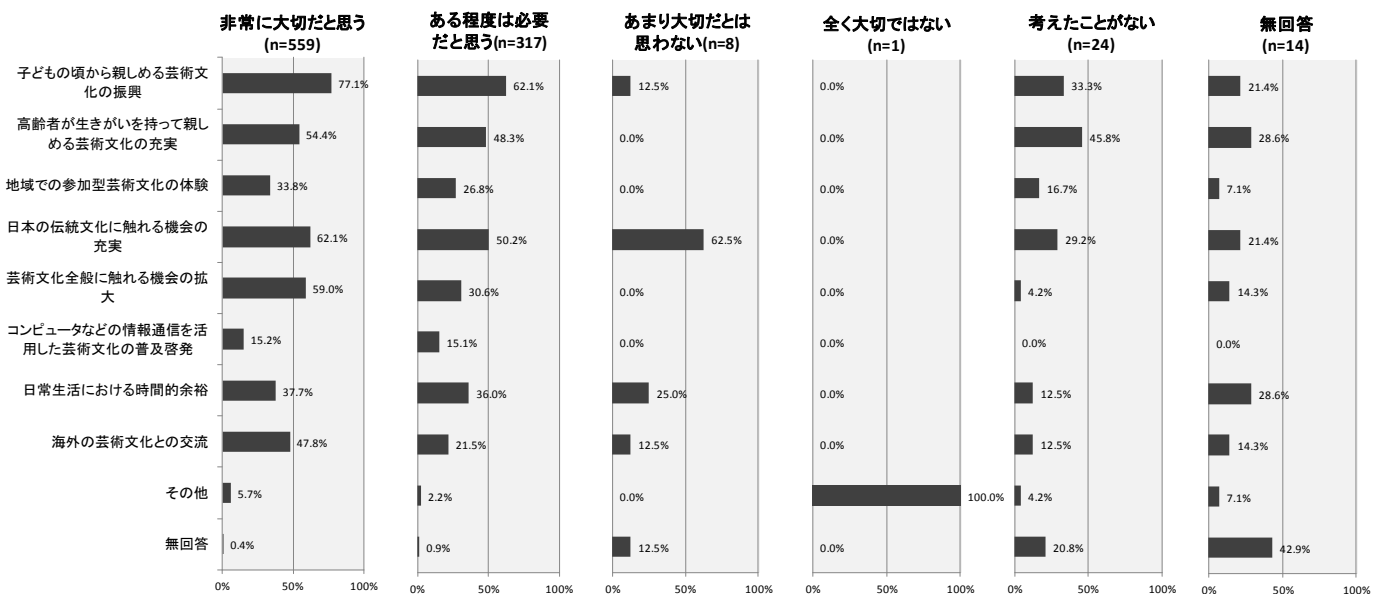
×Q 6.今後、芸術文化の振興に大切だと思うことは何ですか。(該当するものすべてにチェック)

Q 6.今後、芸術文化の振興に大切だと思うことは何ですか。(該当するものすべてにチェック) 口

Q 5.芸術文化に触れたり、活動することをどう思いますか。(1つにチェック)	回答者数	子どもの頃から親しめる芸術文化の振興	高齢者が生きがいを持って親しめる芸術文化の充実	地域での参加型芸術文化の体験	日本の伝統文化に触れる機会の充実	芸術文化全般に触れる機会の拡大	コンピュータなどの情報通信を活用した芸術文化の普及啓発	日常生活における時間的余裕	海外の芸術文化との交流	その他	無回答
総計	923	640	472	279	521	430	133	334	341	42	17
構成比		69.3%	51.1%	30.2%	56.4%	46.6%	14.4%	36.2%	36.9%	4.6%	1.8%
非常に大切だと思う	559	431	304	189	347	330	85	211	267	32	2
ある程度は必要だと思う	317	197	153	85	159	97	48	114	68	7	3
あまり大切だとは思わない	8	1	0	0	5	0	0	2	1	0	1
全く大切ではない	1	0	0	0	0	0	0	0	0	1	0
考えたことがない	24	8	11	4	7	1	0	3	3	1	5
無回答	14	3	4	1	3	2	0	4	2	1	6
		21.4%	28.6%	7.1%	21.4%	14.3%	0.0%	28.6%	14.3%	7.1%	42.9%

芸術文化活動について「非常に大切だと思う」「ある程度は必要だと思う」と回答した方では、今後の芸術文化振興に大切なことについて、「子どもの頃から親しめる芸術文化の振興」が大切であると回答した方が最も多くなっています。

一方、芸術文化活動について、「あまり大切だとは思わない」と回答した方では、今後の芸術文化振興に大切なことについて、「日本の伝統文化に触れる機会の充実」への回答が多く、「考えたことがない」と回答した方では、「高齢者が生きがいを持って親しめる芸術文化の充実」への回答が多くなっています。

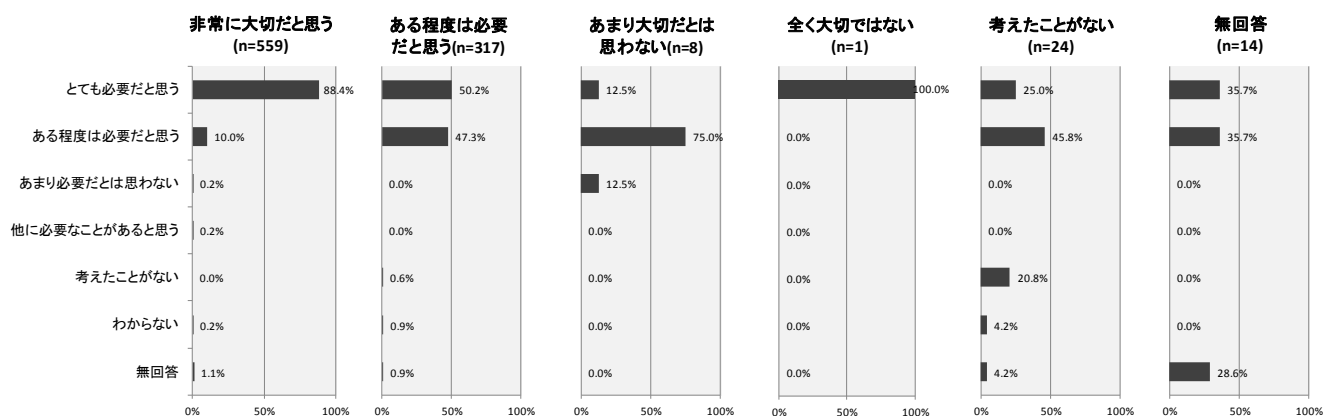


② Q 5.芸術文化に触れたり、活動することをどう思いますか。(1つにチェック)  
 ×Q 19.子どもの頃からの芸術文化に触れる体験は必要だと思いますか。(1つにチェック)

Q19.子どもの頃からの芸術文化に触れる体験は必要だと思いますか。  
 (1つにチェック)

Q 5.芸術文化に触れたり、活動することをどう思いますか。(1つにチェック)	回答者数	とても必要だと思う	ある程度は必要だと思う	あまり必要だとは思わない	他に必要なことがあると思う	考えたことがない	わからない	無回答
総計	923	666	228	2	1	7	5	14
構成比		72.2%	24.7%	0.2%	0.1%	0.8%	0.5%	1.5%
非常に大切だと思う	559	494	56	1	1	0	1	6
		88.4%	10.0%	0.2%	0.2%	0.0%	0.2%	1.1%
ある程度は必要だと思う	317	159	150	0	0	2	3	3
		50.2%	47.3%	0.0%	0.0%	0.6%	0.9%	0.9%
あまり大切だとは思わない	8	1	6	1	0	0	0	0
		12.5%	75.0%	12.5%	0.0%	0.0%	0.0%	0.0%
全く大切ではない	1	1	0	0	0	0	0	0
		100.0%	0.0%	0.0%	0.0%	0.0%	0.0%	0.0%
考えたことがない	24	6	11	0	0	5	1	1
		25.0%	45.8%	0.0%	0.0%	20.8%	4.2%	4.2%
無回答	14	5	5	0	0	0	0	4
		35.7%	35.7%	0.0%	0.0%	0.0%	0.0%	28.6%

芸術文化活動について「あまり大切だとは思わない」「考えたことがない」と回答した方では、子どもの頃からの芸術文化体験の必要性について、「ある程度は必要だと思う」と回答した方が多くなっています。子どもの頃からの芸術文化体験が「あまり必要だとは思わない」「他にも必要なことがあると思う」への回答は少なく、必要性の程度は少し小さいものの、芸術文化活動について「非常に大切だと思う」「ある程度は必要だと思う」と回答した方とほぼ同様の傾向となっています。



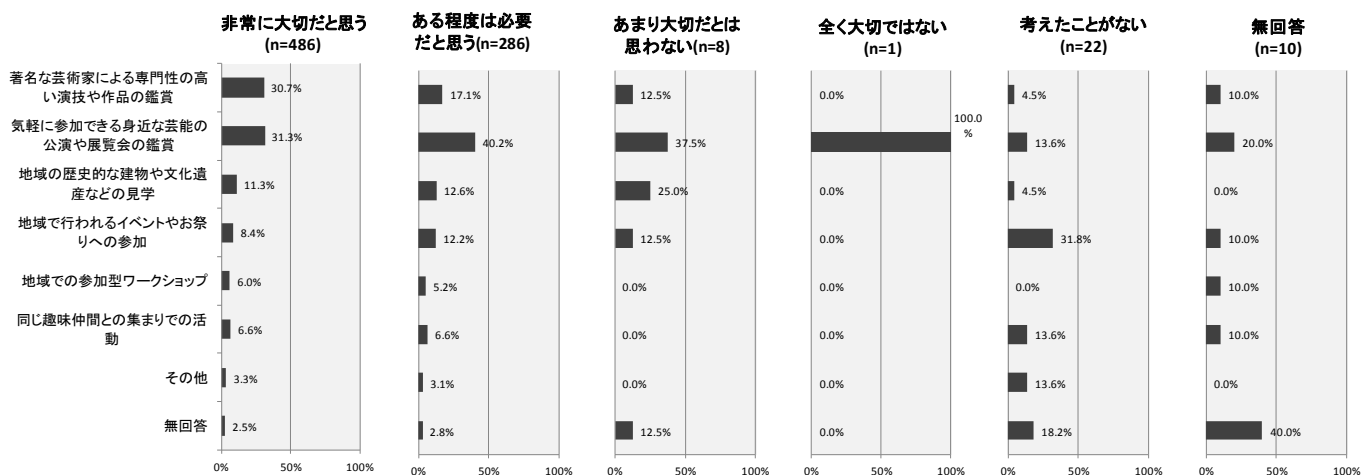
③ Q 5.芸術文化に触れたり、活動することをどう思いますか。(1つにチェック)  
 ×Q 21.住んでいる地域で行いたい芸術文化活動は何ですか。(1つにチェック)

Q21.住んでいる地域で行いたい芸術文化活動は何ですか。(1つにチェック)

Q 5.芸術文化に触れたり、活動することをどう思いますか。(1つにチェック)	回答者数	「複数回答のため無効」とした回答者数	「複数回答のため無効」とした回答者数	著名な芸術家による専門性の高い演技や作品の鑑賞	気軽に参加できる身近な芸能の公演や展覧会の鑑賞	地域の歴史的な建物や文化遺産などの見学	地域で行われるイベントやお祭りへの参加	地域での参加型ワークショップ	同じ趣味仲間との集まりでの活動	その他	無回答	「複数回答のため無効」とした回答者数
総計	923	813	201	276	94	85	45	55	28	29	110	
構成比			24.7%	33.9%	11.6%	10.5%	5.5%	6.8%	3.4%	3.6%		
非常に大切だと思う	559	486	149	152	55	41	29	32	16	12	73	
ある程度は必要だと思う	317	286	49	115	36	35	15	19	9	8	31	
あまり大切だとは思わない	8	8	1	3	2	1	0	0	0	1	0	
全く大切ではない	1	1	0	1	0	0	0	0	0	0	0	
考えたことがない	24	22	1	3	7	0	3	3	3	4	2	
無回答	14	10	1	2	1	1	1	1	0	4	4	

芸術文化活動について「非常に大切だと思う」と回答した方では、住んでいる地域で行いたい活動として、「気軽に参加できる身近な芸能の公演や展覧会の鑑賞」「著名な芸術家による専門性の高い演技や作品の鑑賞」への回答が多くなっています。また、「ある程度は必要だと思う」「あまり大切だとは思わない」と回答した方でも、「気軽に参加できる身近な芸能の公演や展覧会の鑑賞」への回答が最も多くなっています。

一方、「考えたことがない」と回答した方では、「地域で行われるイベントやお祭りへの参加」への回答が最も多くなっています。



④ Q 5.芸術文化に触れたり、活動することをどう思いますか。(1つにチェック)

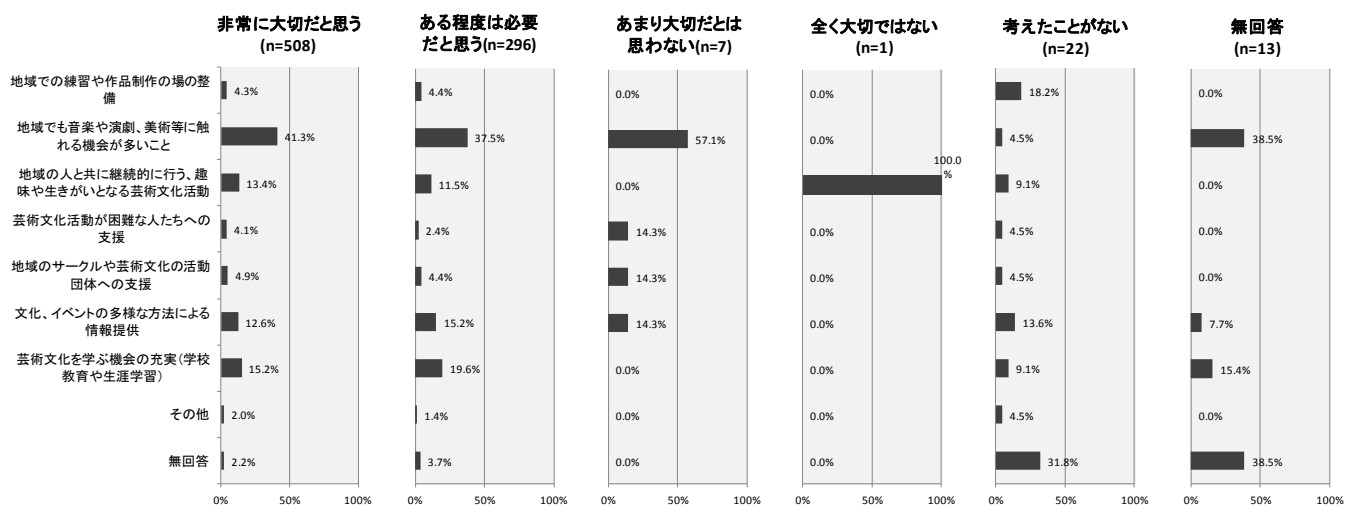
×Q 22.地域の芸術文化に関する環境を、満足できるものに保つために、何が1番必要だと思いますか。(1つにチェック)

Q22.地域の芸術文化に関する環境を、満足できるものに保つために、何が1番必要だと思いますか。(1つにチェック)口

Q 5 芸術文化に触れたり、活動することをどう思いますか。(1つにチェック)	回答者数	「複数回答のため無効」とした回答者数を除いた回答者数	地域での練習や作品制作の場の整備	地域でも音楽や演劇、美術等に触れる機会が多いこと	地域の人と共に継続的に行う、趣味や生きがいとなる芸術文化活動	芸術文化活動が困難な人たちへの支援	地域のサークルや芸術文化の活動団体への支援	文化、イベントの多様な方法による情報提供	芸術文化を学ぶ機会の充実(学校教育や生涯学習)	その他	無回答	「複数回答のため無効」とした回答者数
総計	923	847	39	331	105	30	40	114	139	15	34	76
構成比			4.6%	39.1%	12.4%	3.5%	4.7%	13.5%	16.4%	1.8%	4.0%	
非常に大切だと思う	559	508	22	210	68	21	25	64	77	10	11	51
ある程度は必要だと思う	317	296	13	111	34	7	13	45	58	4	11	21
あまり大切だとは思わない	8	7	0	4	0	1	1	1	0	0	0	1
全く大切ではない	1	1	0	0	1	0	0	0	0	0	0	0
考えたことがない	24	22	4	1	2	1	1	3	2	1	7	2
無回答	14	13	0	5	0	0	0	1	2	0	5	1

芸術文化活動について「非常に大切だと思う」「ある程度は必要だと思う」「あまり大切だとは思わない」と回答した方では、地域の芸術文化に関する環境を満足できるものに保つために必要なものについて、「地域でも音楽や演劇、美術等に触れあう機会が多いこと」への回答が最も多くなっています。

一方、「考えたことがない」と回答した方では、「地域での練習や作品制作の場の整備」「文化、イベントの多様な方法による情報提供」への回答が多くなっています。



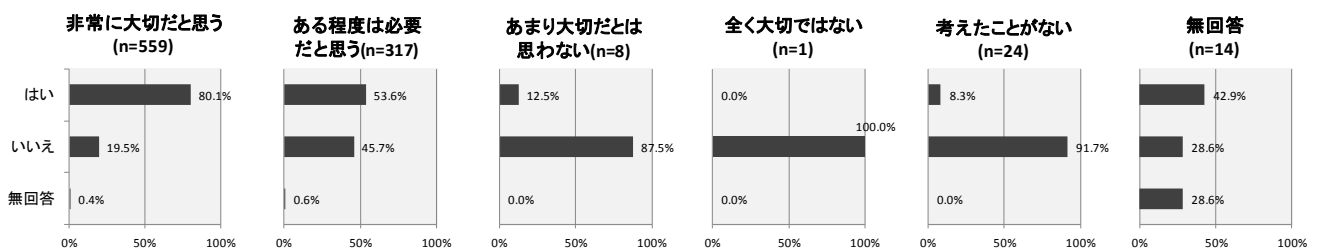
⑤ Q 5.芸術文化に触れたり、活動することをどう思いますか。(1つにチェック)  
 ×Q 7.この1年間に芸術文化にかかわる活動をしましたか。(1つにチェック)

Q 7.この1年間に芸術文化にか  
 かわる活動をしましたか。(1つに  
 チェック)

Q 5.芸術文化に触れたり、活動することをどう思いますか。(1つにチェック)	回答者数	はい	いいえ	無回答
総計	923	627	288	8
構成比		67.9%	31.2%	0.9%
非常に大切だと思う	559	448	109	2
		80.1%	19.5%	0.4%
ある程度は必要だと思う	317	170	145	2
		53.6%	45.7%	0.6%
あまり大切だとは思わない	8	1	7	0
		12.5%	87.5%	0.0%
全く大切ではない	1	0	1	0
		0.0%	100.0%	-
考えたことがない	24	2	22	0
		8.3%	91.7%	0.0%
無回答	14	6	4	4
		42.9%	28.6%	28.6%

芸術文化活動について「非常に大切だと思う」と回答した方では、この1年での芸術文化活動の有無について、「はい」と回答した方が約80%、「ある程度は必要だと思う」と回答した方では、「はい」が約54%となっています。

一方、芸術文化活動について「あまり大切だとは思わない」「全く大切ではない」「考えたことがない」と回答した方では、この1年での芸術文化活動の有無について、「いいえ」と回答した方が多くなっています。



⑥ Q 5.芸術文化に触れたり、活動することをどう思いますか。(1つにチェック)

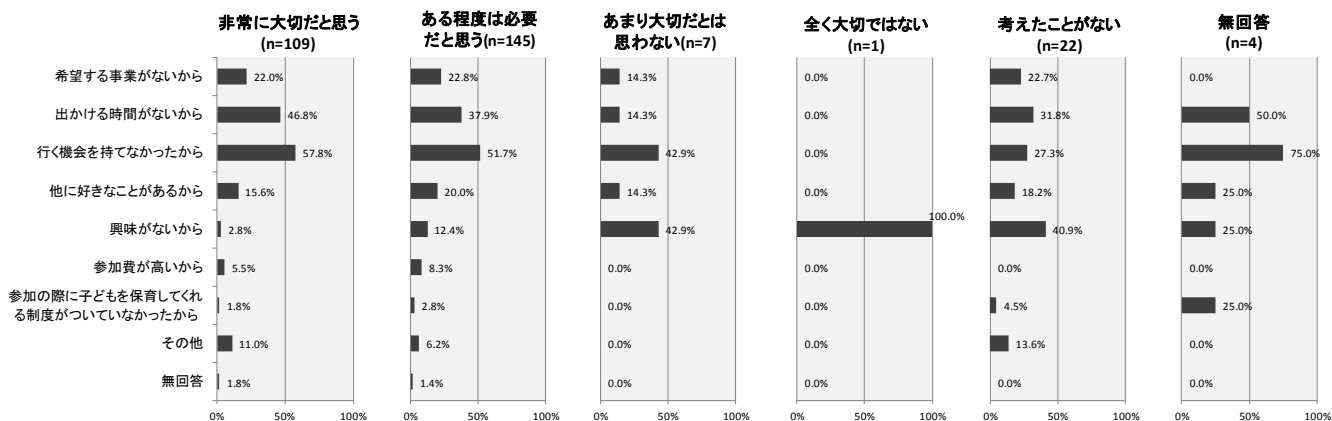
×Q 8.(Q7で「いいえ」) 芸術文化体験をしなかった理由は何ですか。(該当するものすべてにチェック)

Q 8.(Q 7で「いいえ」)体験をしなかった理由は何ですか。(該当するものすべてにチェック)

Q 5.芸術文化に触れたり、活動することをどう思いますか。(1つにチェック)	回答者数	希望する事業がないから	出かける時間がないから	行く機会を持てなかったから	他に好きなことがあるから	興味がなから	参加費が高いから	参加の際に子どもを保育してくれる制度がなかったから	その他	無回答
総計	288	63	116	150	52	35	18	8	24	4
構成比		21.9%	40.3%	52.1%	18.1%	12.2%	6.3%	2.8%	8.3%	1.4%
非常に大切だと思う	109	24	51	63	17	3	6	2	12	2
		22.0%	46.8%	57.8%	15.6%	2.8%	5.5%	1.8%	11.0%	1.8%
ある程度は必要だと思う	145	33	55	75	29	18	12	4	9	2
		22.8%	37.9%	51.7%	20.0%	12.4%	8.3%	2.8%	6.2%	1.4%
あまり大切だとは思わない	7	1	1	3	1	3	0	0	0	0
		14.3%	14.3%	42.9%	14.3%	42.9%	0.0%	0.0%	0.0%	0.0%
全く大切ではない	1	0	0	0	0	1	0	0	0	0
		0.0%	0.0%	0.0%	0.0%	100.0%	0.0%	0.0%	0.0%	0.0%
考えたことがない	22	5	7	6	4	9	0	1	3	0
		22.7%	31.8%	27.3%	18.2%	40.9%	0.0%	4.5%	13.6%	0.0%
無回答	4	0	2	3	1	1	0	1	0	0
		0.0%	50.0%	75.0%	25.0%	25.0%	0.0%	25.0%	0.0%	0.0%

芸術文化活動について「非常に大切だと思う」「ある程度は必要だと思う」と回答した方では、芸術文化体験をしなかった理由について、「行く機会を持てなかったから」「出かける時間がないから」への回答が多くなっています。

一方、芸術文化活動について「あまり大切だとは思わない」「考えたことがない」と回答した方では、芸術文化体験をしなかった理由について、「興味がなから」と回答した方が多くなっており、芸術文化活動を「非常に大切だと思う」「ある程度は必要だと思う」と回答した方とは異なる理由であることがわかります。



## ●総括（１）芸術文化に対する意識

- 「今後の芸術文化振興に必要なこと」や「子どもの頃からの芸術文化体験の必要性」については、芸術文化活動に対する意識の違いによって大きく傾向が異なることはありませんでした。
- 芸術文化活動をあまり必要でないと考えている方の「住んでいる地域で行いたい芸術文化活動」や「地域の芸術文化に関する環境」に対するニーズについては、気軽に参加できること、地域で活動できること、が重要視されている傾向がみられます。
- 芸術文化活動を必要であると考えている方の「住んでいる地域で行いたい芸術文化活動」に対するニーズについては、より専門性の高い芸術文化活動を望んでいる方が多い傾向がみられます。
- 芸術文化活動をあまり必要でないと考えている方は、芸術文化活動を行っていない方が多く、芸術文化活動を行っていない理由については、「興味がないから」という回答が多くなっています。





② Q 9. (Q7で「はい」) あなたはどれくらいの頻度で芸術文化活動を行いますか。

(1つにチェック)

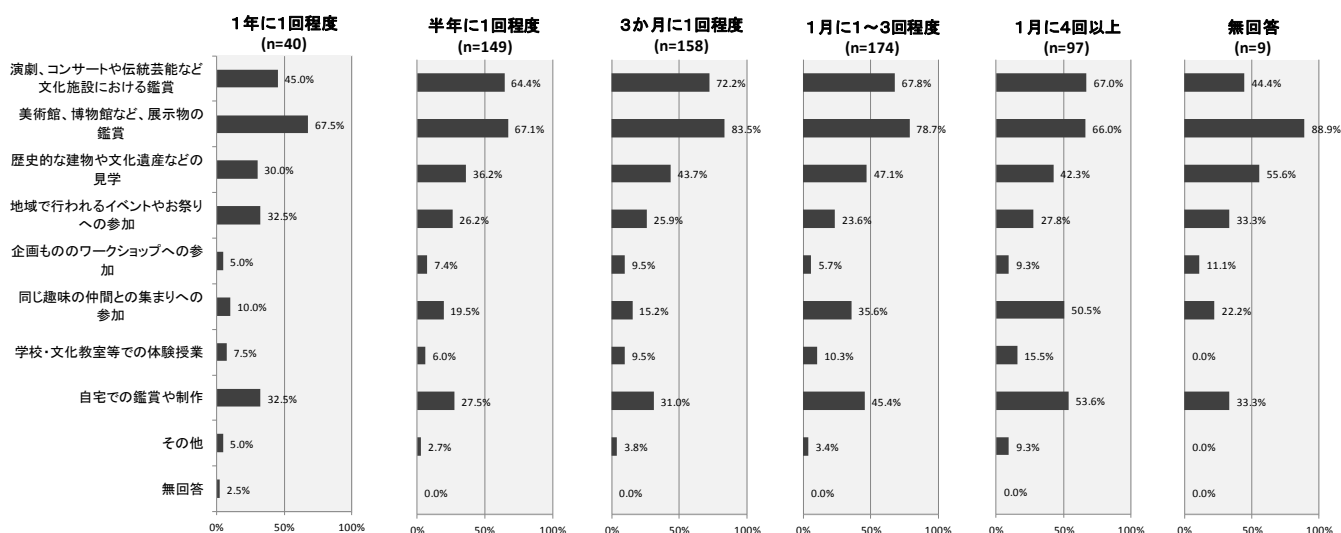
×Q 11.あなたがよく芸術文化に接する方法はどれですか。(該当するものすべてにチェック)

Q 11.あなたがよく芸術文化に接する方法はどれですか。(該当するものすべてにチェック)口

Q 9.(Q 7で「はい」)あなた はどのくらいの頻度で芸術 文化活動を行いますか。(1 つにチェック)	回答者数	演劇、コン サートや 伝統芸能 など文化 施設にお ける鑑賞	美術館、 博物館な ど、展示 物の鑑賞	歴史的な 建物や文 化遺産な どの見学	地域で行 われるイ ベントや お祭りへ の参加	企画もの のワーク ショップ への参加	同じ趣味 の仲間と の集まり への参加	学校・文 化教室等 での体験 授業	自宅での 鑑賞や制 作	その他	無回答
総計	627	415	468	263	164	48	170	60	237	27	1
構成比		66.2%	74.6%	41.9%	26.2%	7.7%	27.1%	9.6%	37.8%	4.3%	0.2%
1年に1回程度	40	18	27	12	13	2	4	3	13	2	1
		45.0%	67.5%	30.0%	32.5%	5.0%	10.0%	7.5%	32.5%	5.0%	2.5%
半年に1回程度	149	96	100	54	39	11	29	9	41	4	0
		64.4%	67.1%	36.2%	26.2%	7.4%	19.5%	6.0%	27.5%	2.7%	0.0%
3か月に1回程度	158	114	132	69	41	15	24	15	49	6	0
		72.2%	83.5%	43.7%	25.9%	9.5%	15.2%	9.5%	31.0%	3.8%	0.0%
1月に1～3回程度	174	118	137	82	41	10	62	18	79	6	0
		67.8%	78.7%	47.1%	23.6%	5.7%	35.6%	10.3%	45.4%	3.4%	0.0%
1月に4回以上	97	65	64	41	27	9	49	15	52	9	0
		67.0%	66.0%	42.3%	27.8%	9.3%	50.5%	15.5%	53.6%	9.3%	0.0%
無回答	9	4	8	5	3	1	2	0	3	0	0
		44.4%	88.9%	55.6%	33.3%	11.1%	22.2%	0.0%	33.3%	0.0%	0.0%

芸術文化に接する方法について、いずれの頻度の方でも、「演劇、コンサートや伝統芸能など文化施設における鑑賞」「美術館、博物館など、展示物の鑑賞」の割合が高くなっています。

「地域で行われるイベントやお祭りへの参加」についてみると、活動の頻度が「1年に1回程度」の方は、他の頻度の方に比べ割合が高くなっています。また、「同じ趣味の仲間との集まりへの参加」「学校・文化教室等での体験授業」についてみると、活動の頻度が高い方が芸術文化に接する方法として回答している割合が高くなっています。



③ Q 9. (Q7で「はい」) あなたはどれくらいの頻度で芸術文化活動を行いますか。  
(1つにチェック)

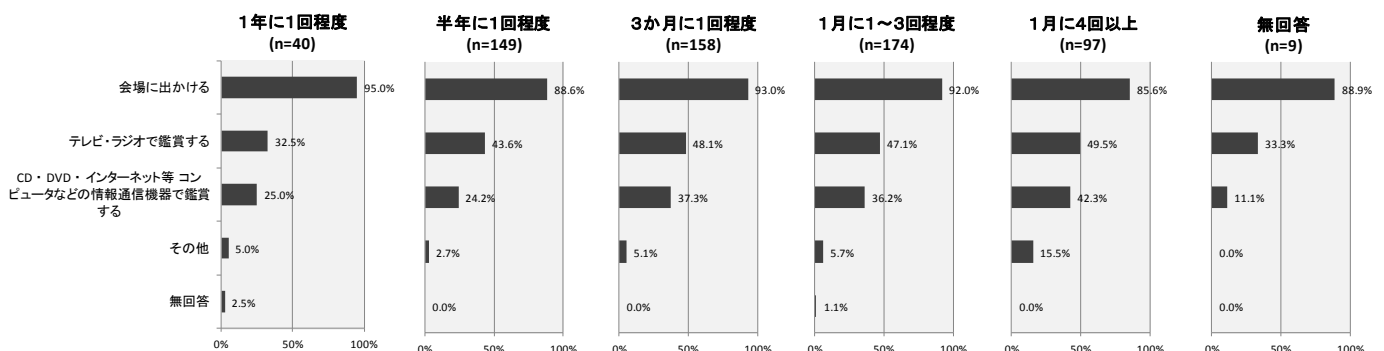
×Q 12.あなたが行う芸術文化活動は、どれが多いですか。(該当するものすべてにチェック)

Q 12.あなたが行う芸術文化活動は下記のうち、どれが多いですか。(該当するものすべてにチェック)

Q 9.(Q 7で「はい」)あなたはどのくらいの頻度で芸術文化活動を行いますか。(1つにチェック)	回答者数	会場に出かける	テレビ・ラジオで鑑賞する	CD・DVD・インターネット等コンピュータなどの情報通信機器で鑑賞する	その他	無回答
総計	627	568	287	210	39	3
構成比		90.6%	45.8%	33.5%	6.2%	0.5%
1年に1回程度	40	38	13	10	2	1
		95.0%	32.5%	25.0%	5.0%	2.5%
半年に1回程度	149	132	65	36	4	0
		88.6%	43.6%	24.2%	2.7%	0.0%
3か月に1回程度	158	147	76	59	8	0
		93.0%	48.1%	37.3%	5.1%	0.0%
1月に1～3回程度	174	160	82	63	10	2
		92.0%	47.1%	36.2%	5.7%	1.1%
1月に4回以上	97	83	48	41	15	0
		85.6%	49.5%	42.3%	15.5%	0.0%
無回答	9	8	3	1	0	0
		88.9%	33.3%	11.1%	0.0%	0.0%

芸術文化活動の方法について、いずれの頻度の方でも、「会場に出かける」「テレビ・ラジオで鑑賞する」の割合が高くなっています。

芸術文化活動の頻度が高い方については、「CD・DVD・インターネット等」「その他」の割合が比較的高くなっており、多様な手法で活動を行っていることがわかります。また、頻度が「1年に1回程度」の方は「テレビ・ラジオで鑑賞する」「CD・DVD・インターネット等」の割合が低くなっています。



④ Q 9. (Q7で「はい」) あなたはどれくらいの頻度で芸術文化活動を行いますか。

(1つにチェック)

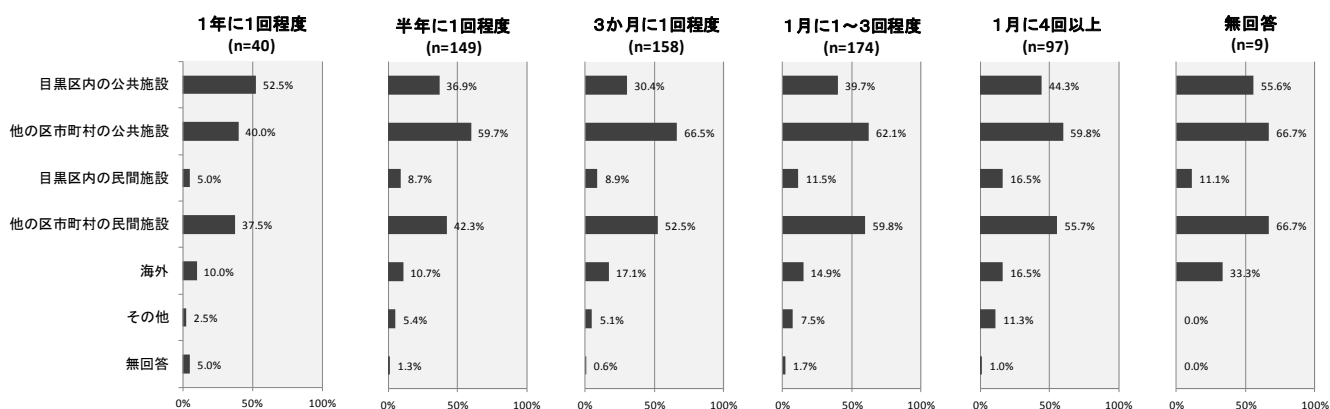
×Q 13.あなたがよく出かける芸術文化活動の場所はどこですか。(該当するものすべてにチェック)

Q13.あなたがよく出かける芸術文化活動の場所はどこですか。  
(該当するものすべてにチェック)

Q 9.(Q 7で「はい」)あなた はどのくらいの頻度で芸術 文化活動を行いますか。(1 つにチェック)	回答者数	目黒区内 の公共施設	他の区市 町村の公 共施設	目黒区内 の民間施設	他の区市 町村の民 間施設	海外	その他	無回答
総計	627	241	382	66	325	92	41	9
構成比		38.4%	60.9%	10.5%	51.8%	14.7%	6.5%	1.4%
1年に1回程度	40	21	16	2	15	4	1	2
		52.5%	40.0%	5.0%	37.5%	10.0%	2.5%	5.0%
半年に1回程度	149	55	89	13	63	16	8	2
		36.9%	59.7%	8.7%	42.3%	10.7%	5.4%	1.3%
3か月に1回程度	158	48	105	14	83	27	8	1
		30.4%	66.5%	8.9%	52.5%	17.1%	5.1%	0.6%
1月に1～3回程度	174	69	108	20	104	26	13	3
		39.7%	62.1%	11.5%	59.8%	14.9%	7.5%	1.7%
1月に4回以上	97	43	58	16	54	16	11	1
		44.3%	59.8%	16.5%	55.7%	16.5%	11.3%	1.0%
無回答	9	5	6	1	6	3	0	0
		55.6%	66.7%	11.1%	66.7%	33.3%	0.0%	0.0%

よく出かける芸術文化活動の場所について、活動の頻度が「1月に4回以上」「1月に1～3回程度」「3か月に1回程度」「半年に1回程度」の方では、「他の区市町村の公共施設」の割合が最も高く、次いで「他の区市町村の民間施設」となっています。

一方で、活動の頻度が「1年に1回程度」の方については、「目黒区内の公共施設」の割合が最も高くなっています。



⑤ Q 9. (Q7で「はい」) あなたはどれくらいの頻度で芸術文化活動を行いますか。

(1つにチェック)

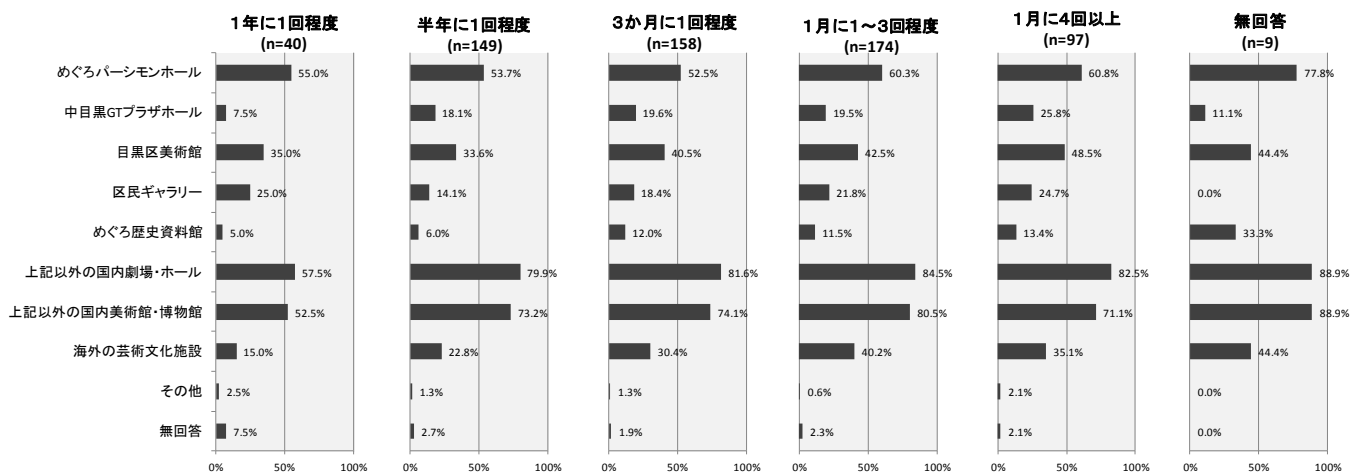
×Q 14.芸術文化施設で行ったことがあるのはどこですか。(該当するものすべてにチェック)

Q14.芸術文化施設で行ったことがあるのはどこですか。(該当するものすべてにチェック)

Q 9.(Q 7で「はい」) あなたはどれくらいの頻度で芸術文化活動を行いますか。(1つにチェック)	回答者数	めぐろパーシモンホール	中目黒GTプラザホール	目黒区美術館	区民ギャラリー	めぐろ歴史資料館	上記以外の国内劇場・ホール	上記以外の国内美術館・博物館	海外の芸術文化施設	その他	無回答
総計	627	356	121	253	122	66	506	464	196	8	16
構成比		56.8%	19.3%	40.4%	19.5%	10.5%	80.7%	74.0%	31.3%	1.3%	2.6%
1年に1回程度	40	22	3	14	10	2	23	21	6	1	3
		55.0%	7.5%	35.0%	25.0%	5.0%	57.5%	52.5%	15.0%	2.5%	7.5%
半年に1回程度	149	80	27	50	21	9	119	109	34	2	4
		53.7%	18.1%	33.6%	14.1%	6.0%	79.9%	73.2%	22.8%	1.3%	2.7%
3か月に1回程度	158	83	31	64	29	19	129	117	48	2	3
		52.5%	19.6%	40.5%	18.4%	12.0%	81.6%	74.1%	30.4%	1.3%	1.9%
1月に1~3回程度	174	105	34	74	38	20	147	140	70	1	4
		60.3%	19.5%	42.5%	21.8%	11.5%	84.5%	80.5%	40.2%	0.6%	2.3%
1月に4回以上	97	59	25	47	24	13	80	69	34	2	2
		60.8%	25.8%	48.5%	24.7%	13.4%	82.5%	71.1%	35.1%	2.1%	2.1%
無回答	9	7	1	4	0	3	8	8	4	0	0
		77.8%	11.1%	44.4%	0.0%	33.3%	88.9%	88.9%	44.4%	0.0%	0.0%

行ったことのある芸術文化施設について、いずれの活動頻度の方でも「上記以外の国内劇場・ホール」「上記以外の国内美術館・博物館」の割合が高くなっています。

一方、活動頻度が「1年に1回程度」の方では「中目黒GTプラザホール」「めぐろ歴史資料館」、「半年に1回程度」の方では「区民ギャラリー」「めぐろ歴史資料館」に行ったことのある方の割合が他の頻度の方より少なくなっています。



⑥ Q 9. (Q7で「はい」) あなたはどれくらいの頻度で芸術文化活動を行いますか。  
(1つにチェック)

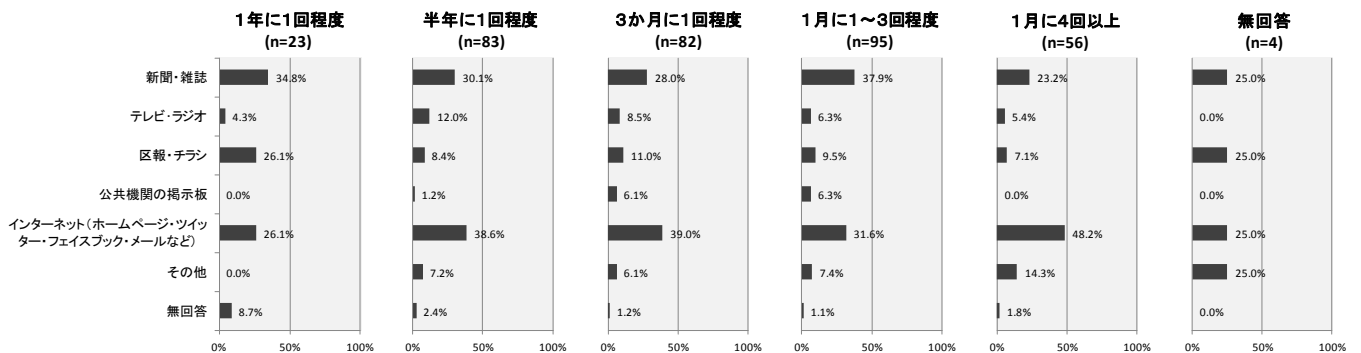
×Q 15.あなたは芸術文化に触れる機会の情報をどこで入手していますか。(1つにチェック)

Q15.あなたは芸術文化に触れる機会の情報をどこで入手していますか。(1つにチェック)

Q 9. (Q 7で「はい」) あなたはどれくらいの頻度で芸術文化活動を行いますか。(1つにチェック)	回答者数	「複数回答のため無効」とした回答者数	新聞・雑誌	テレビ・ラジオ	区報・チラシ	公共機関の掲示板	インターネット(ホームページ・ツイッター・フェイスブック・メールなど)	その他	無回答	「複数回答のため無効」とした回答者数
総計	627	343	106	27	36	12	128	27	7	284
構成比			30.9%	7.9%	10.5%	3.5%	37.3%	7.9%	2.0%	
1年に1回程度	40	23	8	1	6	0	6	0	2	17
			34.8%	4.3%	26.1%	0.0%	26.1%	0.0%	8.7%	
半年に1回程度	149	83	25	10	7	1	32	6	2	66
			30.1%	12.0%	8.4%	1.2%	38.6%	7.2%	2.4%	
3か月に1回程度	158	82	23	7	9	5	32	5	1	76
			28.0%	8.5%	11.0%	6.1%	39.0%	6.1%	1.2%	
1月に1~3回程度	174	95	36	6	9	6	30	7	1	79
			37.9%	6.3%	9.5%	6.3%	31.6%	7.4%	1.1%	
1月に4回以上	97	56	13	3	4	0	27	8	1	41
			23.2%	5.4%	7.1%	0.0%	48.2%	14.3%	1.8%	
無回答	9	4	1	0	1	0	1	1	0	5
			25.0%	0.0%	25.0%	0.0%	25.0%	25.0%	0.0%	

芸術文化に触れる機会の情報の入手方法について、いずれの頻度の方でも、「新聞・雑誌」「インターネット」の割合が高くなっています。特に、「1月に1~3回程度」の方では、他の頻度の方に比べ「新聞・雑誌」の割合が高く、「1月に4回以上」の方では、他の頻度の方に比べ、「インターネット」の割合が高くなっています。

また、頻度が「1年に1回程度」の方では「区報・チラシ」の割合が比較的高くなっています。



●総括(2) 芸術文化体験の実態(活動頻度別)

- 芸術文化活動の頻度が高い方は、比較的多様なジャンル、活動方法によって活動している傾向があります。また、同じ趣味の仲間との集まりや、学校や教室に通うことで芸術文化に接しています。
- 芸術文化活動の頻度が低い方は、地域でのイベントや祭り、区内の施設で芸術文化活動を行っている傾向がみられます。
- 芸術文化活動の頻度の高低にかかわらず、新聞や雑誌、インターネットから芸術文化に触れる機会の情報を入手している傾向がみられます。また、活動頻度が低い方は、区報やチラシからも芸術文化に触れる機会の情報を入手している傾向がみられます。

### (3) 芸術文化体験の実態（居住地域別）

「Q3.あなたの住んでいる地域はどちらですか。」とのクロスにより、居住地域別にどのような芸術文化体験を行っているのか、実態を把握します。

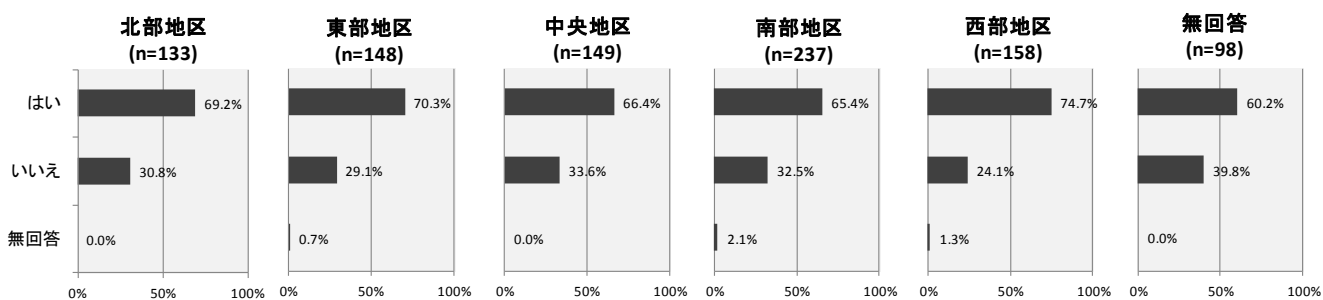
① Q 3.あなたの住んでいる地域はどちらですか。（1つにチェック）

×Q 7.あなたは、この1年間に芸術文化に関わる活動をしましたか。（1つにチェック）

Q 7.この1年間に芸術文化に関わる活動（鑑賞や創作、参加など）をしましたか。（1つにチェック）

Q 3.あなたの住んでいる地域はどちらですか。（1つにチェック）	回答者数	はい	いいえ	無回答
総計	923	627	288	8
構成比		67.9%	31.2%	0.9%
北部地区	133	92	41	0
		69.2%	30.8%	0.0%
東部地区	148	104	43	1
		70.3%	29.1%	0.7%
中央地区	149	99	50	0
		66.4%	33.6%	0.0%
南部地区	237	155	77	5
		65.4%	32.5%	2.1%
西部地区	158	118	38	2
		74.7%	24.1%	1.3%
無回答	98	59	39	0
		60.2%	39.8%	0.0%

この1年の芸術文化活動の有無について、居住地域によって大きな差は見られませんが、西部地区については若干「はい」の割合が高くなっています。



② Q 3.あなたの住んでいる地域はどちらですか。(1つにチェック)

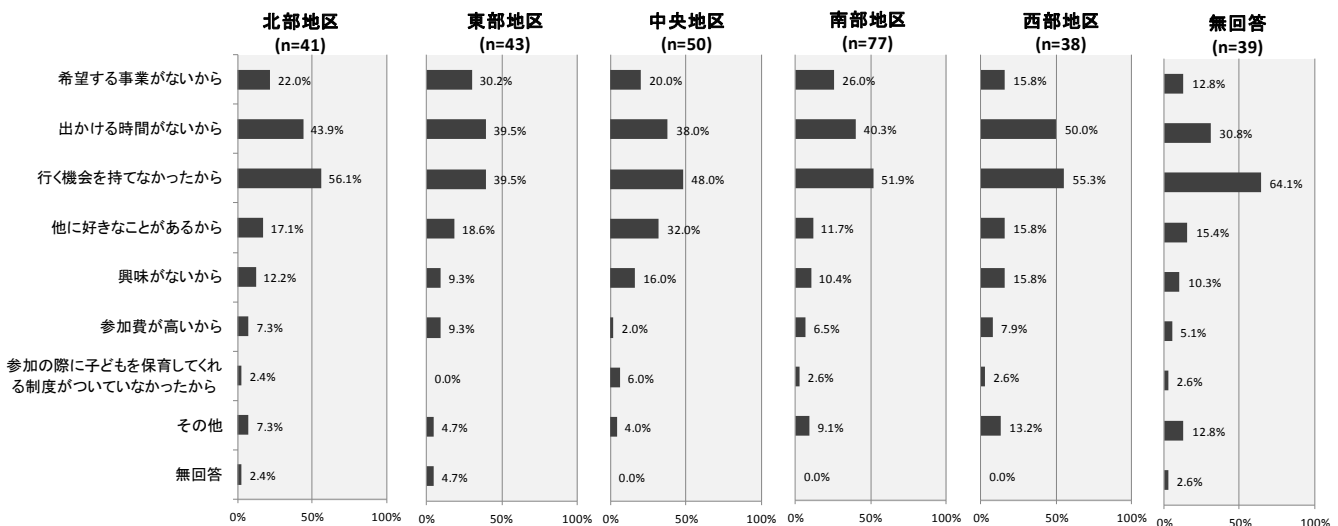
×Q 8.(Q7で「いいえ」) 芸術文化活動を体験しなかった理由は何ですか。(該当するものすべてにチェック)

Q 8.(Q 7で「いいえ」) 体験しなかった理由は何ですか。(該当するものすべてにチェック)口

Q 3.あなたの住んでいる地域はどちらですか。(1つにチェック)	回答者数	希望する事業がないから	出かける時間がないから	行く機会を持てなかったから	他に好きなことがあるから	興味がないから	参加費が高いから	参加の際に子どもを保育してくれる制度がついていなかったから	その他	無回答
総計	288	63	116	150	52	35	18	8	24	4
構成比		21.9%	40.3%	52.1%	18.1%	12.2%	6.3%	2.8%	8.3%	1.4%
北部地区	41	9	18	23	7	5	3	1	3	1
		22.0%	43.9%	56.1%	17.1%	12.2%	7.3%	2.4%	7.3%	2.4%
東部地区	43	13	17	17	8	4	4	0	2	2
		30.2%	39.5%	39.5%	18.6%	9.3%	9.3%	0.0%	4.7%	4.7%
中央地区	50	10	19	24	16	8	1	3	2	0
		20.0%	38.0%	48.0%	32.0%	16.0%	2.0%	6.0%	4.0%	0.0%
南部地区	77	20	31	40	9	8	5	2	7	0
		26.0%	40.3%	51.9%	11.7%	10.4%	6.5%	2.6%	9.1%	0.0%
西部地区	38	6	19	21	6	6	3	1	5	0
		15.8%	50.0%	55.3%	15.8%	15.8%	7.9%	2.6%	13.2%	0.0%
無回答	39	5	12	25	6	4	2	1	5	1
		12.8%	30.8%	64.1%	15.4%	10.3%	5.1%	2.6%	12.8%	2.6%

芸術文化活動を体験しなかった理由について、いずれの地域も、「行く機会を持てなかったから」「出かける時間がないから」の割合が高くなっています。

次いで、東部地区や南部地区では「希望する事業がないから」、中央地区では「他に好きなことがあるから」の割合が比較的高くなっています。



③ Q 3.あなたの住んでいる地域はどちらですか。(1つにチェック)

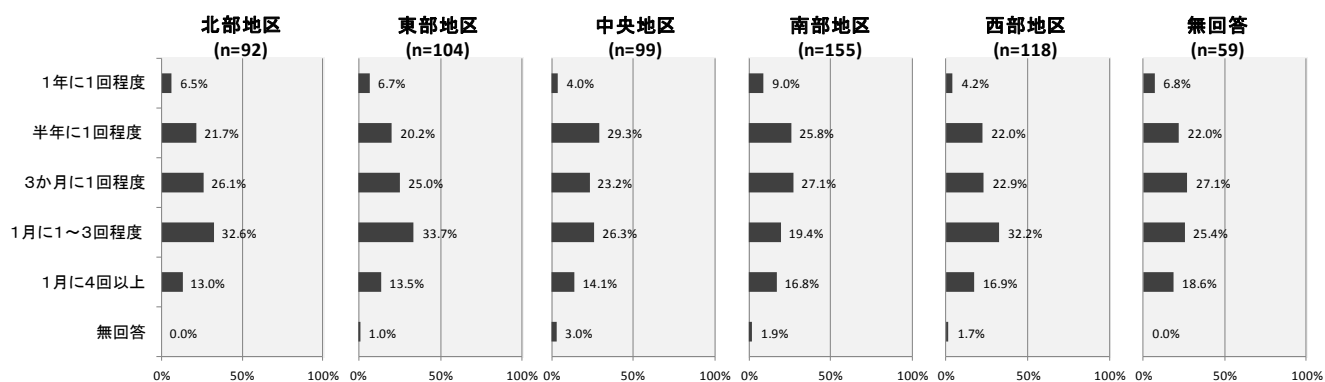
×Q 9.(Q7で「はい」)あなたはどのくらいの頻度で芸術文化活動を行いますか。(1つにチェック)

Q 9.(Q 7で「はい」)あなたはどのくらいの頻度で芸術文化活動を行いますか。(1つにチェック)

Q 3.あなたの住んでいる地域はどちらですか。(1つにチェック)	回答者数	1年に1回程度	半年に1回程度	3か月に1回程度	1月に1～3回程度	1月に4回以上	無回答
総計	627	40	149	158	174	97	9
構成比		6.4%	23.8%	25.2%	27.8%	15.5%	1.4%
北部地区	92	6	20	24	30	12	0
		6.5%	21.7%	26.1%	32.6%	13.0%	0.0%
東部地区	104	7	21	26	35	14	1
		6.7%	20.2%	25.0%	33.7%	13.5%	1.0%
中央地区	99	4	29	23	26	14	3
		4.0%	29.3%	23.2%	26.3%	14.1%	3.0%
南部地区	155	14	40	42	30	26	3
		9.0%	25.8%	27.1%	19.4%	16.8%	1.9%
西部地区	118	5	26	27	38	20	2
		4.2%	22.0%	22.9%	32.2%	16.9%	1.7%
無回答	59	4	13	16	15	11	0
		6.8%	22.0%	27.1%	25.4%	18.6%	0.0%

芸術文化活動を行う頻度については、北部・東部・西部地区では「1月に1～3回程度」が最も多く、南部地区では「3か月に1回程度」、中央地区では「半年に1回程度」が最も多くなっています。

南部地区では、「1年に1回程度」「1月に4回以上」のどちらの割合も比較的高く、活動頻度にはばらつきがみられます。





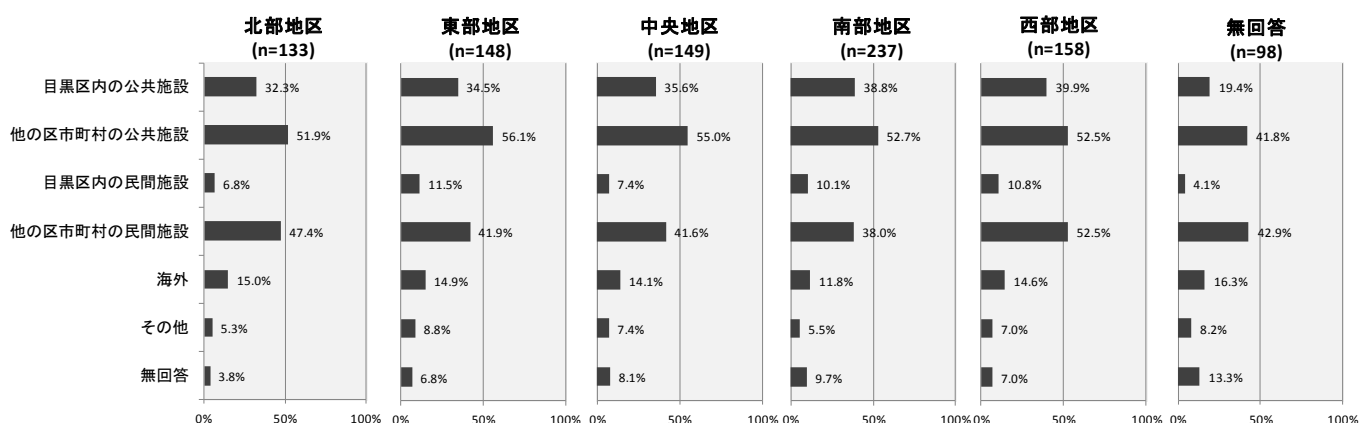
④ Q 3.あなたの住んでいる地域はどちらですか。(1つにチェック)

×Q13.あなたがよく出かける芸術文化活動の場所はどこですか。(該当するものすべてにチェック)

Q13.あなたがよく出かける芸術文化活動の場所はどこですか。  
(該当するものすべてにチェック)

Q 3.あなたの住んでいる地域はどちらですか。(1つにチェック)	回答者数	目黒区内の公共施設	他の区市町村の公共施設	目黒区内の民間施設	他の区市町村の民間施設	海外	その他	無回答
総計	923	321	483	82	402	130	63	74
構成比		34.8%	52.3%	8.9%	43.6%	14.1%	6.8%	8.0%
北部地区	133	43	69	9	63	20	7	5
		32.3%	51.9%	6.8%	47.4%	15.0%	5.3%	3.8%
東部地区	148	51	83	17	62	22	13	10
		34.5%	56.1%	11.5%	41.9%	14.9%	8.8%	6.8%
中央地区	149	53	82	11	62	21	11	12
		35.6%	55.0%	7.4%	41.6%	14.1%	7.4%	8.1%
南部地区	237	92	125	24	90	28	13	23
		38.8%	52.7%	10.1%	38.0%	11.8%	5.5%	9.7%
西部地区	158	63	83	17	83	23	11	11
		39.9%	52.5%	10.8%	52.5%	14.6%	7.0%	7.0%
無回答	98	19	41	4	42	16	8	13
		19.4%	41.8%	4.1%	42.9%	16.3%	8.2%	13.3%

よく出かける芸術文化活動の場所については、どの地域も「他の区市町村の公共施設」「他の区市町村の民間施設」の割合が高くなっています。特に、西部地区については「他の区市町村の民間施設」の割合が他の地域よりも高くなっています。



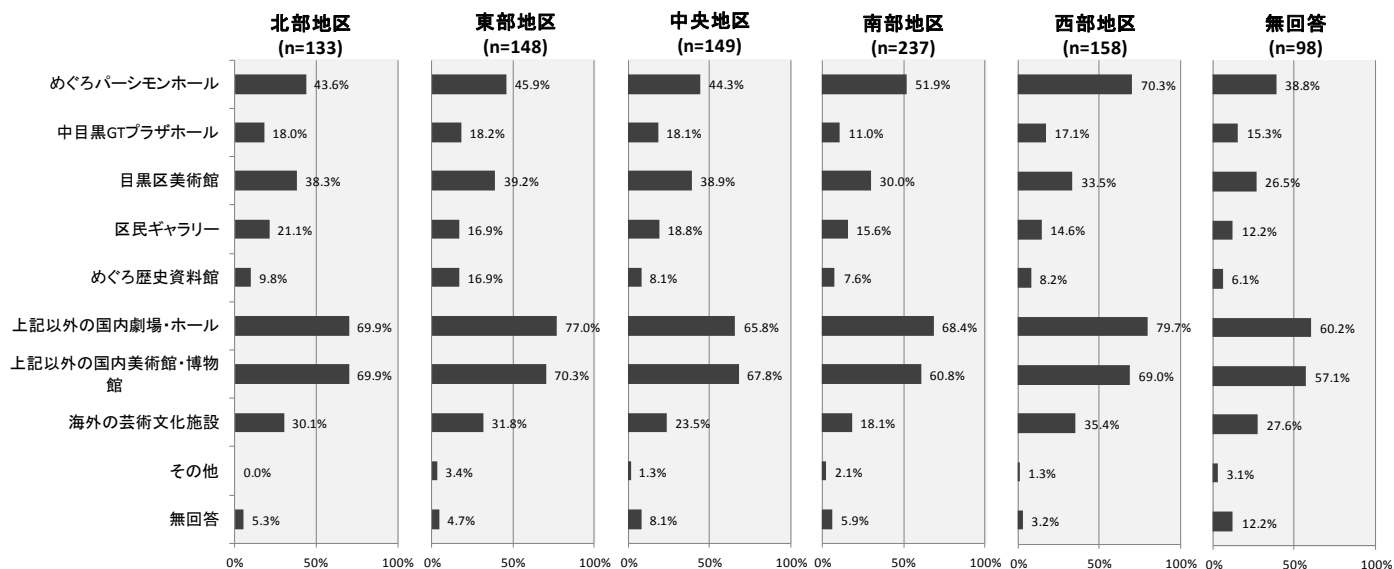
⑤ Q 3.あなたの住んでいる地域はどちらですか。(1つにチェック)

×Q 14.芸術文化施設で行ったことがあるのはどこですか。(該当するものすべてにチェック)

Q14.芸術文化施設で行ったことがあるのはどこですか。(該当するものすべてにチェック)□

Q 3.あなたの住んでいる地域はどちらですか。(1つにチェック)	回答者数	めぐろパーシモンホール	中目黒GTプラザホール	目黒区美術館	区民ギャラリー	めぐろ歴史資料館	上記以外の国内劇場・ホール	上記以外の国内美術館・博物館	海外の芸術文化施設	その他	無回答
総計	923	464	146	317	153	87	652	607	248	17	57
構成比		50.3%	15.8%	34.3%	16.6%	9.4%	70.6%	65.8%	26.9%	1.8%	6.2%
北部地区	133	58	24	51	28	13	93	93	40	0	7
		43.6%	18.0%	38.3%	21.1%	9.8%	69.9%	69.9%	30.1%	0.0%	5.3%
東部地区	148	68	27	58	25	25	114	104	47	5	7
		45.9%	18.2%	39.2%	16.9%	16.9%	77.0%	70.3%	31.8%	3.4%	4.7%
中央地区	149	66	27	58	28	12	98	101	35	2	12
		44.3%	18.1%	38.9%	18.8%	8.1%	65.8%	67.8%	23.5%	1.3%	8.1%
南部地区	237	123	26	71	37	18	162	144	43	5	14
		51.9%	11.0%	30.0%	15.6%	7.6%	68.4%	60.8%	18.1%	2.1%	5.9%
西部地区	158	111	27	53	23	13	126	109	56	2	5
		70.3%	17.1%	33.5%	14.6%	8.2%	79.7%	69.0%	35.4%	1.3%	3.2%
無回答	98	38	15	26	12	6	59	56	27	3	12
		38.8%	15.3%	26.5%	12.2%	6.1%	60.2%	57.1%	27.6%	3.1%	12.2%

行ったことのある芸術文化施設については、どの地域も「上記以外の国内劇場・ホール」「上記以外の国内美術館・博物館」の割合が高くなっています。また、東部地区では「めぐろ歴史資料館」、西部地区では「めぐろパーシモンホール」の割合が高くなっています。



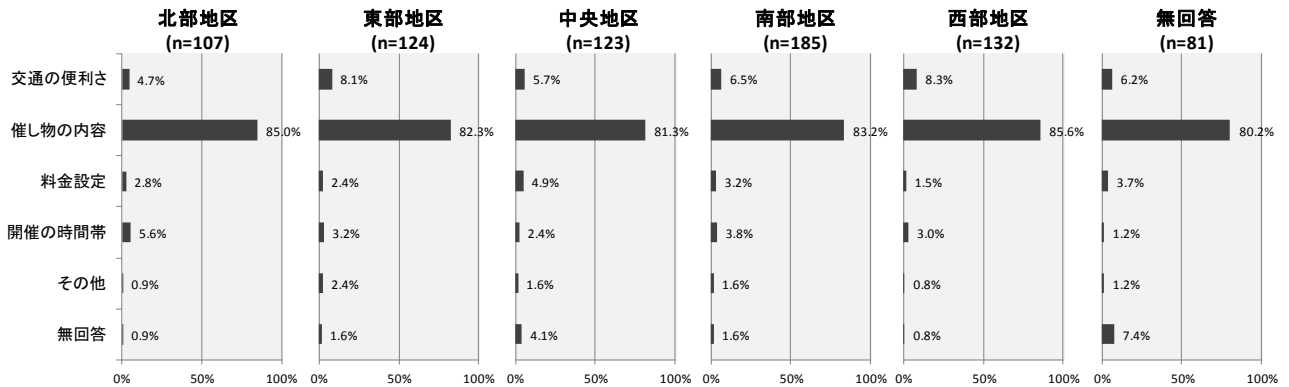
⑥ Q 3.あなたの住んでいる地域はどちらですか。(1つにチェック)

×Q 16.芸術文化活動を体験しようとするとき、優先する要素は何ですか。(1つにチェック)

Q16.芸術文化を体験しようとするとき、優先する要素は何ですか。(1つにチェック)

Q 3.あなたの住んでいる地域はどちらですか。(1つにチェック)	回答者数	「複数回答のため無効」とした回答者数を除いた回答者	交通の便利さ	催し物の内容	料金設定	開催の時間帯	その他	無回答	「複数回答のため無効」とした回答者数
総計	923	752	50	625	23	25	11	18	171
構成比			6.6%	83.1%	3.1%	3.3%	1.5%	2.4%	
北部地区	133	107	5	91	3	6	1	1	26
			4.7%	85.0%	2.8%	5.6%	0.9%	0.9%	
東部地区	148	124	10	102	3	4	3	2	24
			8.1%	82.3%	2.4%	3.2%	2.4%	1.6%	
中央地区	149	123	7	100	6	3	2	5	26
			5.7%	81.3%	4.9%	2.4%	1.6%	4.1%	
南部地区	237	185	12	154	6	7	3	3	52
			6.5%	83.2%	3.2%	3.8%	1.6%	1.6%	
西部地区	158	132	11	113	2	4	1	1	26
			8.3%	85.6%	1.5%	3.0%	0.8%	0.8%	
無回答	98	81	5	65	3	1	1	6	17
			6.2%	80.2%	3.7%	1.2%	1.2%	7.4%	

芸術文化を体験しようとする際の優先要素については、どの地区も「催し物の内容」が最も多く、次いで、東部・中央・南部・西部地区では「交通の便利さ」、北部地区では「開催の時間帯」が多くなっています。



●総括 (3) 芸術文化体験の実態 (居住地域別)

- 西部地区では、この1年で芸術文化活動を行った方がやや多く、めぐろパーシモンホールの利用経験がある方の割合が高くなっています。
- 東部地区と南部地区では、この1年で芸術文化活動を行っていない方の理由として、「希望する事業がない」が挙げられています。
- 南部地区と西部地区では、よく出かける芸術文化活動の場所として、目黒区内の施設と回答した方がやや多くなっています。
- 北部地区以外では、芸術文化体験をしようとする際に、「催し物の内容」に次いで「交通の便利さ」が優先されています。

#### (4) 子どもの芸術文化活動

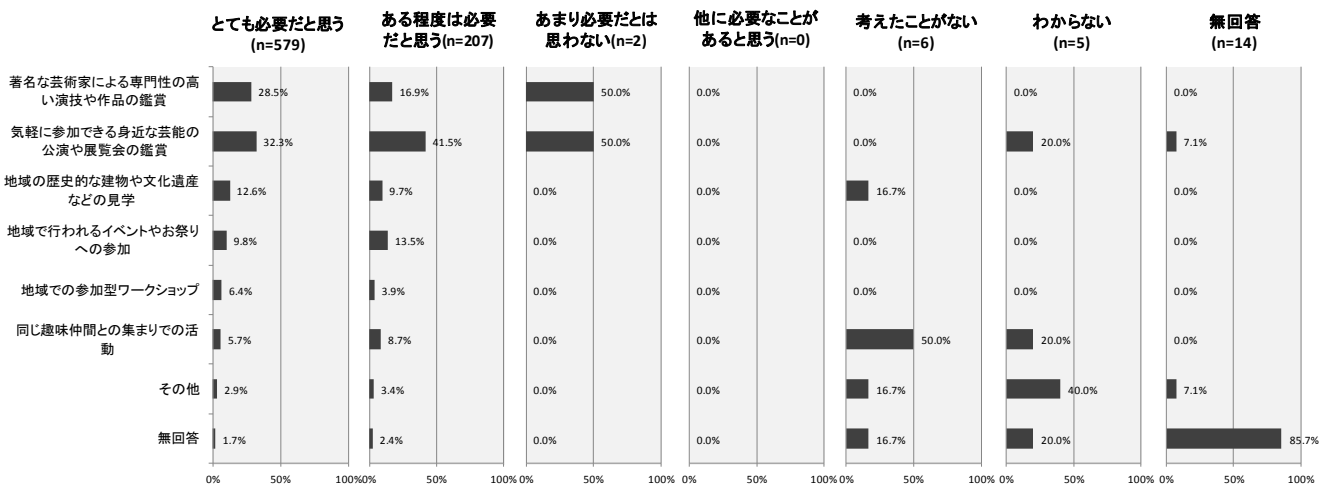
「Q19.子どもの頃からの芸術文化に触れる体験は必要だと思いますか。」とのクロスにより、子どもの芸術文化活動に対するニーズを把握します。

- ① Q 19. 子どもの頃からの芸術文化に触れる体験は必要だと思いますか。(1つにチェック)  
 ×Q 21.住んでいる地域で行いたい芸術文化活動は何ですか。(1つにチェック)

Q21.住んでいる地域で行いたい芸術文化活動は何ですか。(1つにチェック)

Q19.子どもの頃からの芸術文化に触れる体験は必要だと思いますか。(1つにチェック)	回答者数	「複数回答のため無効」とした回答者数	「複数回答のため無効」とした回答者数	「複数回答のため無効」とした回答者数	「複数回答のため無効」とした回答者数	「複数回答のため無効」とした回答者数	「複数回答のため無効」とした回答者数	「複数回答のため無効」とした回答者数	「複数回答のため無効」とした回答者数	「複数回答のため無効」とした回答者数	「複数回答のため無効」とした回答者数
総計	923	813	201	276	94	85	45	55	28	29	110
構成比			24.7%	33.9%	11.6%	10.5%	5.5%	6.8%	3.4%	3.6%	
とても必要だと思う	666	579	165	187	73	57	37	33	17	10	87
ある程度は必要だと思う	228	207	35	86	20	28	8	18	7	5	21
あまり必要だとは思わない	2	2	1	1	0	0	0	0	0	0	0
他に必要なことがあると思う	1	0	0	0	0	0	0	0	0	0	1
考えたことがない	7	6	0	0	1	0	0	3	1	1	1
わからない	5	5	0	1	0	0	0	1	2	1	0
無回答	14	14	0	1	0	0	0	0	1	12	0

子どもの頃からの芸術文化体験が「とても必要だと思う」「ある程度は必要だと思う」と回答した方では、住んでいる地域で行いたい芸術文化活動として「気軽に参加できる身近な芸能の公演や展覧会の鑑賞」「著名な芸術家による専門性の高い演技や作品の鑑賞」と回答した方の割合が高くなっています。



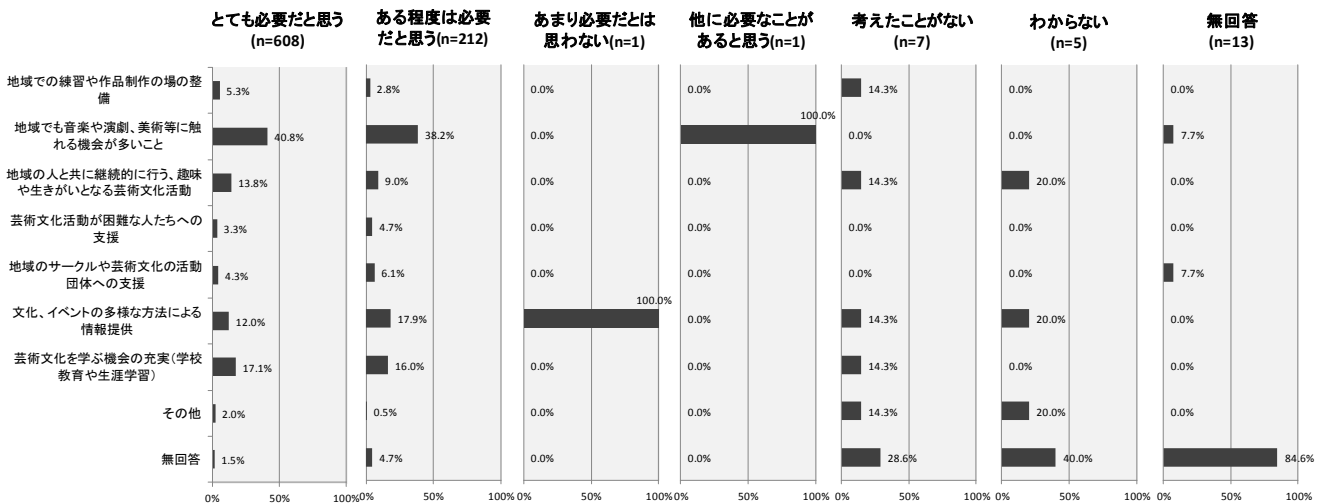
② Q 19. 子どもの頃からの芸術文化に触れる体験は必要だと思いますか。(1つにチェック)

×Q 22.地域の芸術文化に関する環境を、満足できるものに保つために、何が1番必要だと思いますか。(1つにチェック)

Q22.地域の芸術文化に関する環境を、満足できるものに保つために、何が1番必要だと思いますか。(1つにチェック)

Q19.子どもの頃からの芸術文化に触れる体験は必要だと思いますか。(1つにチェック)	回答者数	「複数回答のため無効」とした回答者数を除いた回答者数	地域での練習や作品制作の場の整備	地域でも音楽や演劇、美術等に触れる機会が多いこと	地域の人と共に継続的に行う、趣味や生きがいとなる芸術文化活動	芸術文化活動が困難な人たちへの支援	地域のサークルや芸術文化の活動団体への支援	文化、イベントの多様な方法による情報提供	芸術文化を学ぶ機会の充実(学校教育や生涯学習)	その他	無回答	「複数回答のため無効」とした回答者数
総計	923	847	39	331	105	30	40	114	139	15	34	76
構成比			4.6%	39.1%	12.4%	3.5%	4.7%	13.5%	16.4%	1.8%	4.0%	
とても必要だと思う	666	608	32	248	84	20	26	73	104	12	9	58
			5.3%	40.8%	13.8%	3.3%	4.3%	12.0%	17.1%	2.0%	1.5%	
ある程度は必要だと思う	228	212	6	81	19	10	13	38	34	1	10	16
			2.8%	38.2%	9.0%	4.7%	6.1%	17.9%	16.0%	0.5%	4.7%	
あまり必要だとは思わない	2	1	0	0	0	0	0	1	0	0	0	1
			0.0%	0.0%	0.0%	0.0%	0.0%	100.0%	0.0%	0.0%	0.0%	
他に必要なことがあると思う	1	1	0	1	0	0	0	0	0	0	0	0
			0.0%	100.0%	0.0%	0.0%	0.0%	0.0%	0.0%	0.0%	0.0%	
考えたことがない	7	7	1	0	1	0	0	1	1	1	2	0
			14.3%	0.0%	14.3%	0.0%	0.0%	14.3%	14.3%	14.3%	28.6%	
わからない	5	5	0	0	1	0	0	1	0	1	2	0
			0.0%	0.0%	20.0%	0.0%	0.0%	20.0%	0.0%	20.0%	40.0%	
無回答	14	13	0	1	0	0	1	0	0	0	11	1
			0.0%	7.7%	0.0%	0.0%	7.7%	0.0%	0.0%	0.0%	84.6%	

子どもの頃からの芸術文化体験が「とても必要だと思う」「ある程度は必要だと思う」と回答した方では、地域の芸術文化に関する環境に必要なものとして、「地域でも音楽や演劇、美術等に触れる機会が多いこと」「文化、イベントの多様な方法による情報提供」「芸術文化を学ぶ機会の充実」への回答の割合が高くなっています。



●総括(4) 子どもの芸術文化活動

- 子どもの頃からの芸術文化体験が必要であると回答した方は、行いたい活動として「気軽に参加できる芸術文化体験」とともに「著名な芸術家による専門性の高い芸術文化体験」を挙げています。また、地域でも芸術文化に触れる機会が多いことが必要であると回答しています。

## (5) 目黒区内の芸術文化活動

目黒区の芸術文化環境に関する質問とのクロスにより、区内の芸術文化活動の環境への満足度やニーズを把握します。

### ① Q 20. 目黒区の芸術文化に関する環境に満足していますか。(1つにチェック)

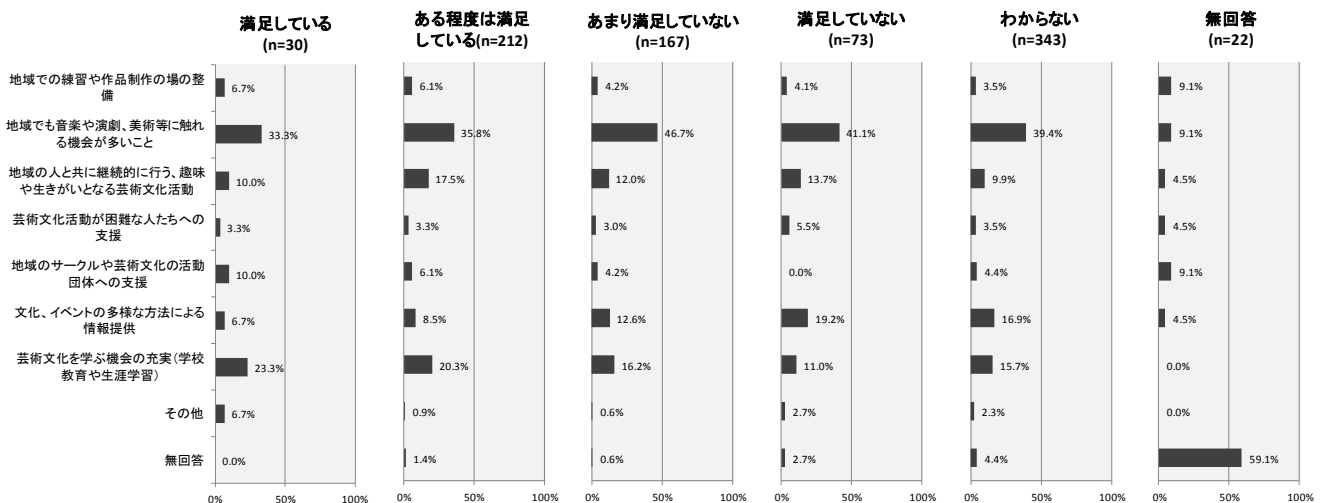
×Q 22.地域の芸術文化に関する環境を、満足できるものに保つために、何が1番必要だと思いますか。(1つにチェック)

Q22.地域の芸術文化に関する環境を、満足できるものに保つために、何が1番必要だと思いますか。(1つにチェック)口

Q20.目黒区の芸術文化に関する環境に満足していますか。(1つにチェック)	回答者数	「複数回答のため無効」とした回答者数を除いた回答者数	地域での練習や作品制作の場の整備	地域でも音楽や演劇、美術等に触れる機会が多いこと	地域の人と共に継続的に行う、趣味や生きがいとなる芸術文化活動	芸術文化活動が困難な人たちへの支援	地域のサークルや芸術文化の活動団体への支援	文化、イベントの多様な方法による情報提供	芸術文化を学ぶ機会の充実(学校教育や生涯学習)	その他	無回答	「複数回答のため無効」とした回答者数
総計	923	847	39	331	105	30	40	114	139	15	34	76
構成比			4.6%	39.1%	12.4%	3.5%	4.7%	13.5%	16.4%	1.8%	4.0%	
満足している	32	30	2	10	3	1	3	2	7	2	0	2
			6.7%	33.3%	10.0%	3.3%	10.0%	6.7%	23.3%	6.7%	0.0%	
ある程度は満足している	242	212	13	76	37	7	13	18	43	2	3	30
			6.1%	35.8%	17.5%	3.3%	6.1%	8.5%	20.3%	0.9%	1.4%	
あまり満足していない	183	167	7	78	20	5	7	21	27	1	1	16
			4.2%	46.7%	12.0%	3.0%	4.2%	12.6%	16.2%	0.6%	0.6%	
満足していない	79	73	3	30	10	4	0	14	8	2	2	6
			4.1%	41.1%	13.7%	5.5%	0.0%	19.2%	11.0%	2.7%	2.7%	
わからない	363	343	12	135	34	12	15	58	54	8	15	20
			3.5%	39.4%	9.9%	3.5%	4.4%	16.9%	15.7%	2.3%	4.4%	
無回答	24	22	2	2	1	1	2	1	0	0	13	2
			9.1%	9.1%	4.5%	4.5%	9.1%	4.5%	0.0%	0.0%	59.1%	

地域の芸術文化に関する環境に必要なと思うものについては、区の芸術文化に関する環境への満足度にかかわらず、「地域でも音楽や演劇、美術等に触れる機会が多いこと」が最も多くなっています。

また、区の芸術文化に関する環境への満足度が「満足している」「ある程度は満足している」の方は、地域の芸術文化に関する環境に必要なと思うものとして「芸術文化を学ぶ機会の充実」の割合が高いのに対し、「満足していない」「わからない」方は「文化、イベントの多様な方法による情報提供」の割合が高くなっています。



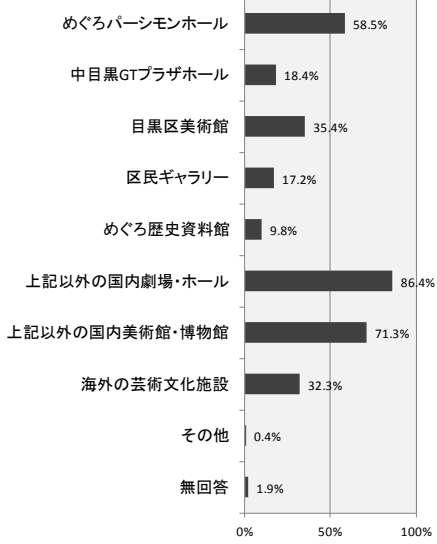
② Q 11.あなたがよく芸術文化に接する方法はどれですか。(該当するものすべてにチェック)  
 ×Q 14.芸術文化施設で行ったことがあるのはどこですか。(該当するものすべてにチェック)

Q14.芸術文化施設で行ったことがあるのはどこですか。(該当するものすべてにチェック)口

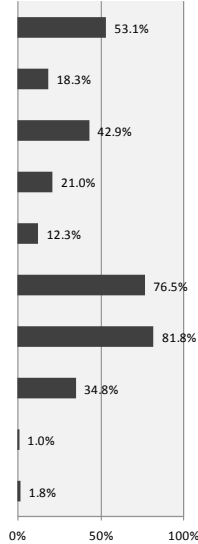
Q 11.あなたがよく芸術文化に接する方法はどれですか。(該当するものすべてにチェック)	回答者数	めぐろパーシモンホール	中目黒GTプラザホール	目黒区美術館	区民ギャラリー	めぐろ歴史資料館	上記以外の国内劇場・ホール	上記以外の国内美術館・博物館	海外の芸術文化施設	その他	無回答
総計	923	464	146	317	153	87	652	607	248	17	57
構成比		50.3%	15.8%	34.3%	16.6%	9.4%	70.6%	65.8%	26.9%	1.8%	6.2%
演劇、コンサートや伝統芸能など文化施設における鑑賞	523	306	96	185	90	51	452	373	169	2	10
美術館、博物館など、展示物の鑑賞	595	316	109	255	125	73	455	487	207	6	11
歴史的な建物や文化遺産などの見学	358	184	71	147	81	55	275	286	129	3	13
地域で行われるイベントやお祭りへの参加	218	147	48	87	58	38	167	136	55	3	5
企画もののワークショップへの参加	56	40	16	26	13	8	46	41	21	0	0
同じ趣味の仲間との集まりへの参加	199	125	37	99	57	20	157	134	56	1	5
学校・文化教室等での体験授業	77	45	12	37	22	9	57	54	27	1	2
自宅での鑑賞や制作	331	163	59	124	67	34	244	222	99	6	24
その他	34	18	6	9	5	2	19	14	11	5	3
無回答	21	4	1	2	1	0	3	6	3	1	11
		19.0%	4.8%	9.5%	4.8%	0.0%	14.3%	28.6%	14.3%	4.8%	52.4%

行ったことのある芸術文化施設については、いずれの芸術文化への接し方でも、「上記以外の国内劇場・ホール」「上記以外の国内美術館・博物館」の割合が高く、次いで「めぐろパーシモンホール」「目黒区美術館」の割合が高くなっています。

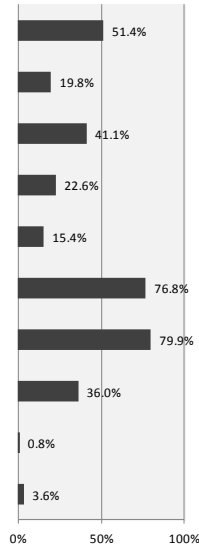
演劇、コンサートや伝統  
芸能など文化施設に  
おける鑑賞(n=523)



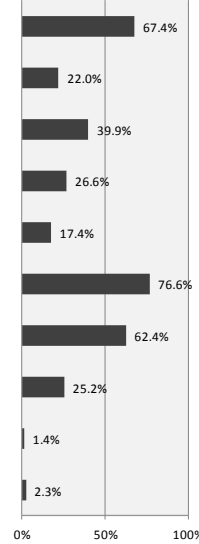
美術館、博物館など、  
展示物の鑑賞  
(n=595)



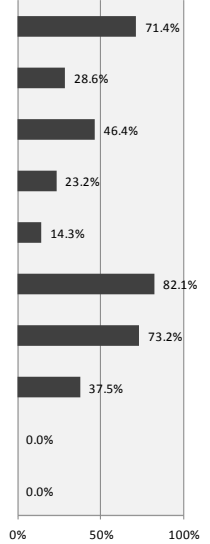
歴史的な建物や  
文化遺産などの  
見学(n=358)



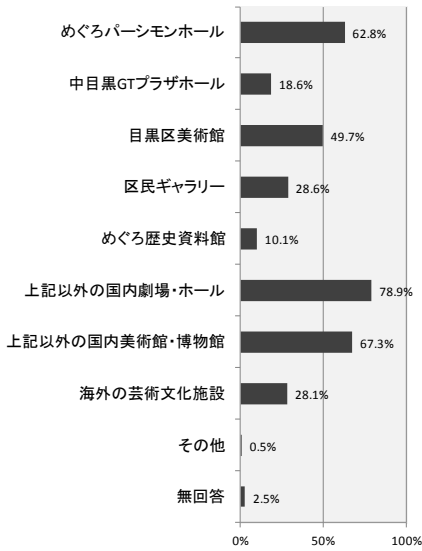
地域で行われる  
イベントやお祭り  
への参加(n=218)



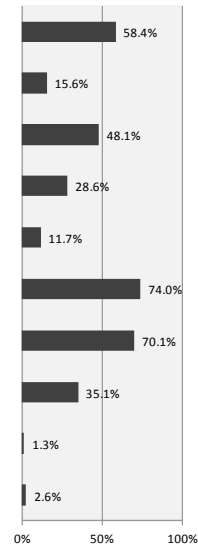
企画ものの  
ワークショップ  
への参加(n=56)



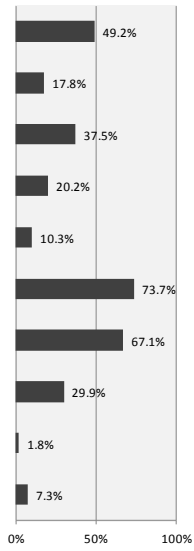
同じ趣味の仲間  
との集まりへの参加  
(n=199)



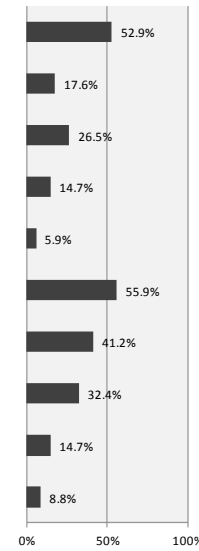
学校・文化教室等  
での体験授業  
(n=77)



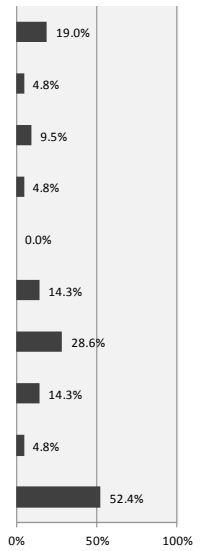
自宅での鑑賞や制作  
(n=331)



その他  
(n=34)



無回答  
(n=21)





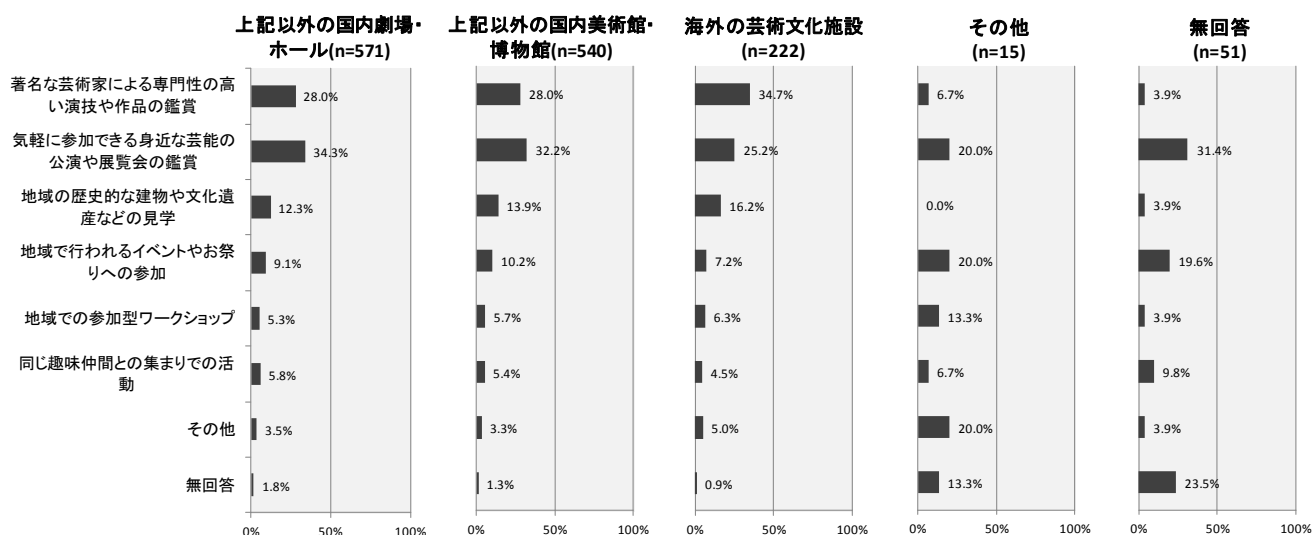
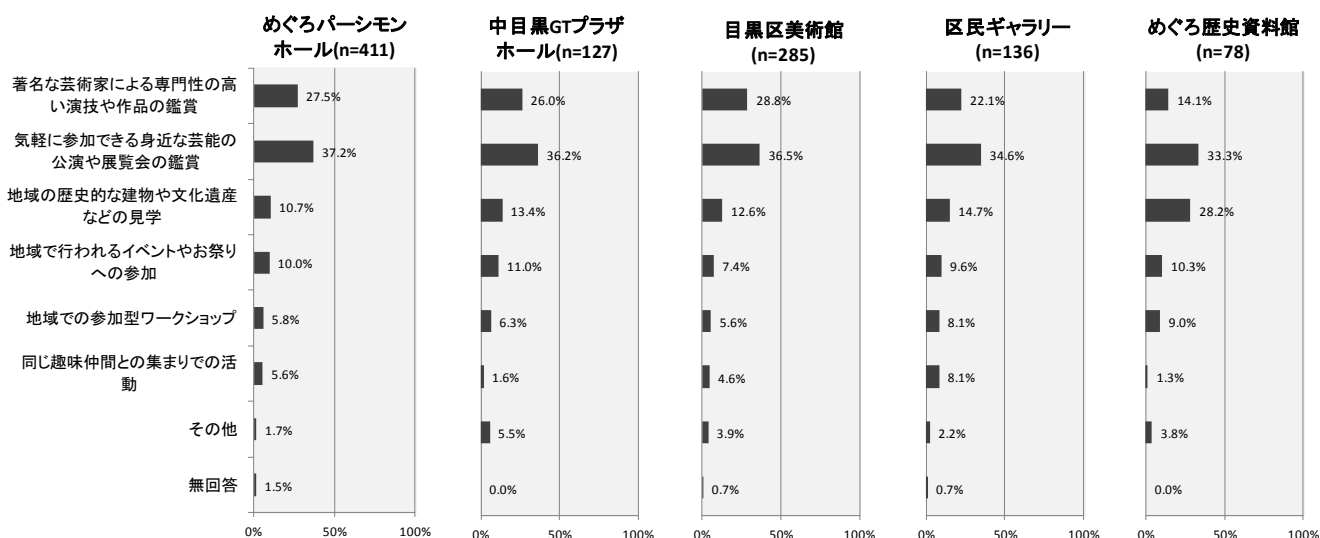
③ Q 14.芸術文化施設で行ったことがあるのはどこですか。(該当するものすべてにチェック)  
 ×Q 21.住んでいる地域で行いたい芸術文化活動はなんですか。(1つにチェック)

Q21.住んでいる地域で行いたい芸術文化活動は何ですか。(1つにチェック)口

Q14.芸術文化施設で行ったことがあるのはどこですか。(該当するものすべてにチェック)	回答者数	「複数回答のため無効」とした回答者数	「複数回答のため無効」とした回答者数	著名な芸術家による専門性の高い演技や作品の鑑賞	気軽に参加できる身近な芸能の公演や展覧会の鑑賞	地域の歴史的な建物や文化遺産などの見学	地域で行われるイベントやお祭りへの参加	地域での参加型ワークショップ	同じ趣味仲間との集まりでの活動	その他	無回答	「複数回答のため無効」とした回答者数
総計	923	813	201	276	94	85	45	55	28	29	110	
構成比			21.7%	29.9%	10.3%	9.2%	4.9%	6.0%	3.0%	3.2%		
めぐろパーシモンホール	464	411	113	153	44	41	24	23	7	6	53	
			27.5%	37.2%	10.7%	10.0%	5.8%	5.6%	1.7%	1.5%		
中目黒GTプラザホール	146	127	33	46	17	14	8	2	7	0	19	
			26.0%	36.2%	13.4%	11.0%	6.3%	1.6%	5.5%	0.0%		
目黒区美術館	317	285	82	104	36	21	16	13	11	2	32	
			28.8%	36.5%	12.6%	7.4%	5.6%	4.6%	3.9%	0.7%		
区民ギャラリー	153	136	30	47	20	13	11	11	3	1	17	
			22.1%	34.6%	14.7%	9.6%	8.1%	8.1%	2.2%	0.7%		
めぐろ歴史資料館	87	78	11	26	22	8	7	1	3	0	9	
			14.1%	33.3%	28.2%	10.3%	9.0%	1.3%	3.8%	0.0%		
上記以外の国内劇場・ホール	652	571	160	196	70	52	30	33	20	10	81	
			28.0%	34.3%	12.3%	9.1%	5.3%	5.8%	3.5%	1.8%		
上記以外の国内美術館・博物館	607	540	151	174	75	55	31	29	18	7	67	
			28.0%	32.2%	13.9%	10.2%	5.7%	5.4%	3.3%	1.3%		
海外の芸術文化施設	248	222	77	56	36	16	14	10	11	2	26	
			34.7%	25.2%	16.2%	7.2%	6.3%	4.5%	5.0%	0.9%		
その他	17	15	1	3	0	3	2	1	3	2	2	
			6.7%	20.0%	0.0%	20.0%	13.3%	6.7%	20.0%	13.3%		
無回答	57	51	2	16	2	10	2	5	2	12	6	
			3.9%	31.4%	3.9%	19.6%	3.9%	9.8%	3.9%	23.5%		

住んでいる地域で行いたい芸術文化活動については、いずれの芸術文化施設を訪れたことがある方でも、「気軽に参加できる身近な芸能の公演や展覧会の鑑賞」が最も多くなっていますが、「海外の芸術文化施設」を訪れたことがある方については、「著名な芸術家による専門性の高い演技や作品の鑑賞」の割合が最も高くなっています。

また、めぐろ歴史資料館を訪れたことがある方は、地域で行いたい芸術文化活動として「地域の歴史的な建物や文化遺産などの見学」の割合が高くなっています。



### ●総括（5）目黒区内の芸術文化活動

- ・区の芸術文化に関する環境への満足度が低い、または、わからないと回答した方については、芸術文化に対する情報提供を求めている傾向がみられます。
- ・区内の主な施設以外の利用が多いものの、様々な方法で芸術文化活動に接する方々が、「めぐろパーシモンホール」「目黒区美術館」を利用したことがあることがわかります。
- ・「気軽に参加できる芸術文化活動」へのニーズが高い一方で、海外の芸術文化施設を訪れる方については、「著名な芸術家による専門性の高い演技や作品の鑑賞」へのニーズが高くなっています。

## (6) 目黒区内の芸術文化施策

「Q23.現在の目黒区の芸術文化施策に満足していますか。」とのクロスにより、区の芸術文化施策への満足度やニーズを把握します。

① Q23.現在の目黒区の芸術文化施策に満足していますか。(1つにチェック)

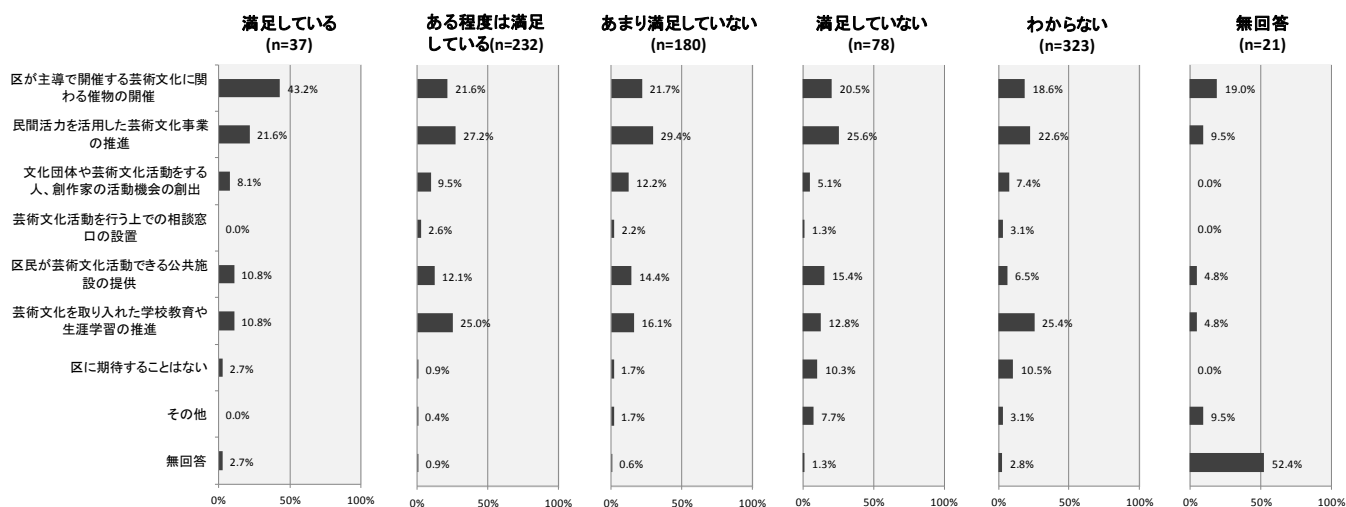
×Q24.これからの目黒区の芸術文化の振興に最も期待することは何ですか。(1つにチェック)

Q24.これからの目黒区の芸術文化の振興に最も期待することは何ですか。(1つにチェック)

Q23.現在の目黒区の芸術文化施策に満足していますか。(1つにチェック)	回答者数	「複数回答のため無効」とした回答者数を除いた回答者数	区が主導で開催する芸術文化に関わる催物の開催	民間活力を活用した芸術文化事業の推進	文化団体や芸術文化活動をする人、創作家の活動機会の創出	芸術文化活動を行う上での相談窓口の設置	区民が芸術文化活動できる公共施設の提供	芸術文化を取り入れた学校教育や生涯学習の推進	区に期待することはない	その他	無回答	「複数回答のため無効」とした回答者数
総計	923	871	185	219	75	21	92	184	48	22	25	52
構成比			21.2%	25.1%	8.6%	2.4%	10.6%	21.1%	5.5%	2.5%	2.9%	
満足している	43	37	16	8	3	0	4	4	1	0	1	6
			43.2%	21.6%	8.1%	0.0%	10.8%	10.8%	2.7%	0.0%	2.7%	
ある程度は満足している	248	232	50	63	22	6	28	58	2	1	2	16
			21.6%	27.2%	9.5%	2.6%	12.1%	25.0%	0.9%	0.4%	0.9%	
あまり満足していない	186	180	39	53	22	4	26	29	3	3	1	6
			21.7%	29.4%	12.2%	2.2%	14.4%	16.1%	1.7%	1.7%	0.6%	
満足していない	81	78	16	20	4	1	12	10	8	6	1	3
			20.5%	25.6%	5.1%	1.3%	15.4%	12.8%	10.3%	7.7%	1.3%	
わからない	342	323	60	73	24	10	21	82	34	10	9	19
			18.6%	22.6%	7.4%	3.1%	6.5%	25.4%	10.5%	3.1%	2.8%	
無回答	23	21	4	2	0	0	1	1	0	2	11	2
			19.0%	9.5%	0.0%	0.0%	4.8%	4.8%	0.0%	9.5%	52.4%	

区の芸術文化の振興に期待することについては、区の芸術文化施策に「満足している」方では「区が主導で開催する芸術文化に関わる催物の開催」、「ある程度は満足している」「あまり満足していない」「満足していない」方では「民間活力を活用した芸術文化事業の推進」への回答の割合が最も高くなっています。

一方、区の芸術文化施策への満足度が「ある程度は満足している」「わからない」と回答した方では「芸術文化を取り入れた学校教育や生涯学習の推進」の割合も高くなっています。



② Q 23.現在の目黒区の芸術文化施策に満足していますか。(1つにチェック)

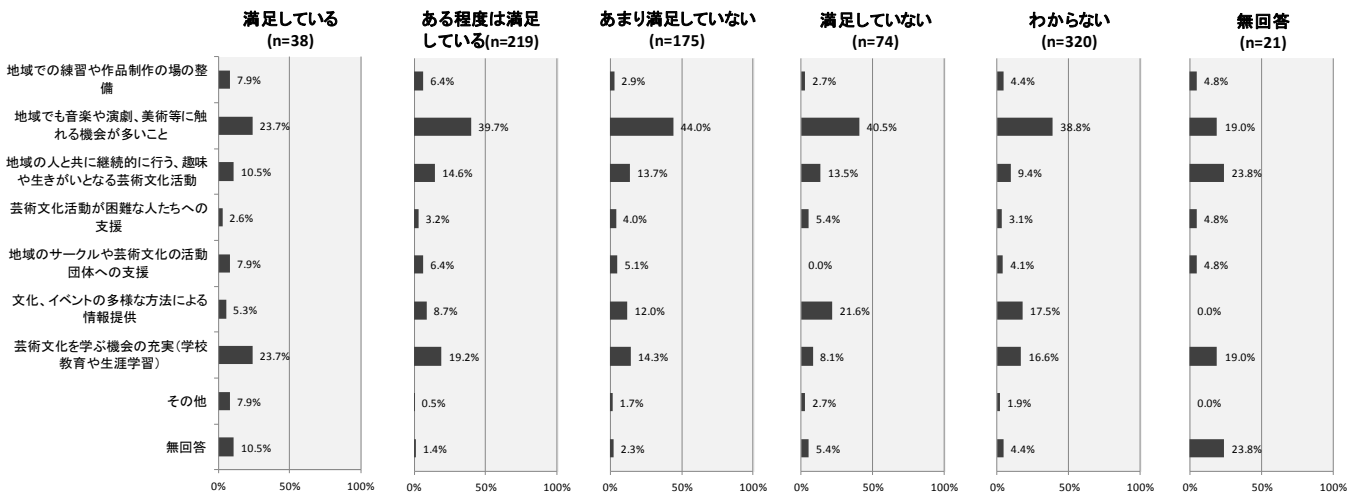
×Q 22.地域の芸術文化に関する環境を、満足できるものに保つために、何が1番必要だと思いますか。(1つにチェック)

Q22.地域の芸術文化に関する環境を、満足できるものに保つために、何が1番必要だと思いますか。(1つにチェック) □

Q23.現在の目黒区の芸術文化施策に満足していますか。(1つにチェック)	回答者数	「複数回答のため無効」とした回答者数を除いた回答者数	地域での練習や作品制作の場の整備	地域でも音楽や演劇、美術等に触れる機会が多いこと	地域の人と共に継続的に行う、趣味や生きがいとなる芸術文化活動	芸術文化活動が困難な人たちへの支援	地域のサークルや芸術文化の活動団体への支援	文化、イベントの多様な方法による情報提供	芸術文化を学ぶ機会の充実(学校教育や生涯学習)	その他	無回答	「複数回答のため無効」とした回答者数
総計	923	847	39	331	105	30	40	114	139	15	34	76
構成比			4.6%	39.1%	12.4%	3.5%	4.7%	13.5%	16.4%	1.8%	4.0%	
満足している	43	38	3	9	4	1	3	2	9	3	4	5
ある程度は満足している	248	219	14	87	32	7	14	19	42	1	3	29
あまり満足していない	186	175	5	77	24	7	9	21	25	3	4	11
満足していない	81	74	2	30	10	4	0	16	6	2	4	7
わからない	342	320	14	124	30	10	13	56	53	6	14	22
無回答	23	21	1	4	5	1	1	0	4	0	5	2
			4.8%	19.0%	23.8%	4.8%	4.8%	0.0%	19.0%	0.0%	23.8%	

地域の芸術文化に関する環境を満足できるものに保つために必要なことについては、現在の目黒区の芸術文化施策への満足度にかかわらず、「地域でも音楽や演劇、美術等に触れる機会が多いこと」の割合が多くなっています。

また、施策に「満足している」「ある程度満足している」方では「芸術文化を学ぶ機会の充実」、「満足していない」「わからない」方では、「文化、イベントの多様な方法による情報提供」の割合が高くなっています。



●総括（6）目黒区内の芸術文化施策

- 区の芸術文化の振興に期待することについては、現在の施策に満足している方では「区が主催の催し物の開催」、それ以外の方では「民間活力の活用」と回答した方が多くなっています。
- 区の芸術文化施策への満足度が高い方については、芸術文化を学ぶ機会を求めている傾向がみられます。
- 区の芸術文化施策への満足度が低い、または、わからない方については、芸術文化に対する情報提供を求めている傾向がみられます。