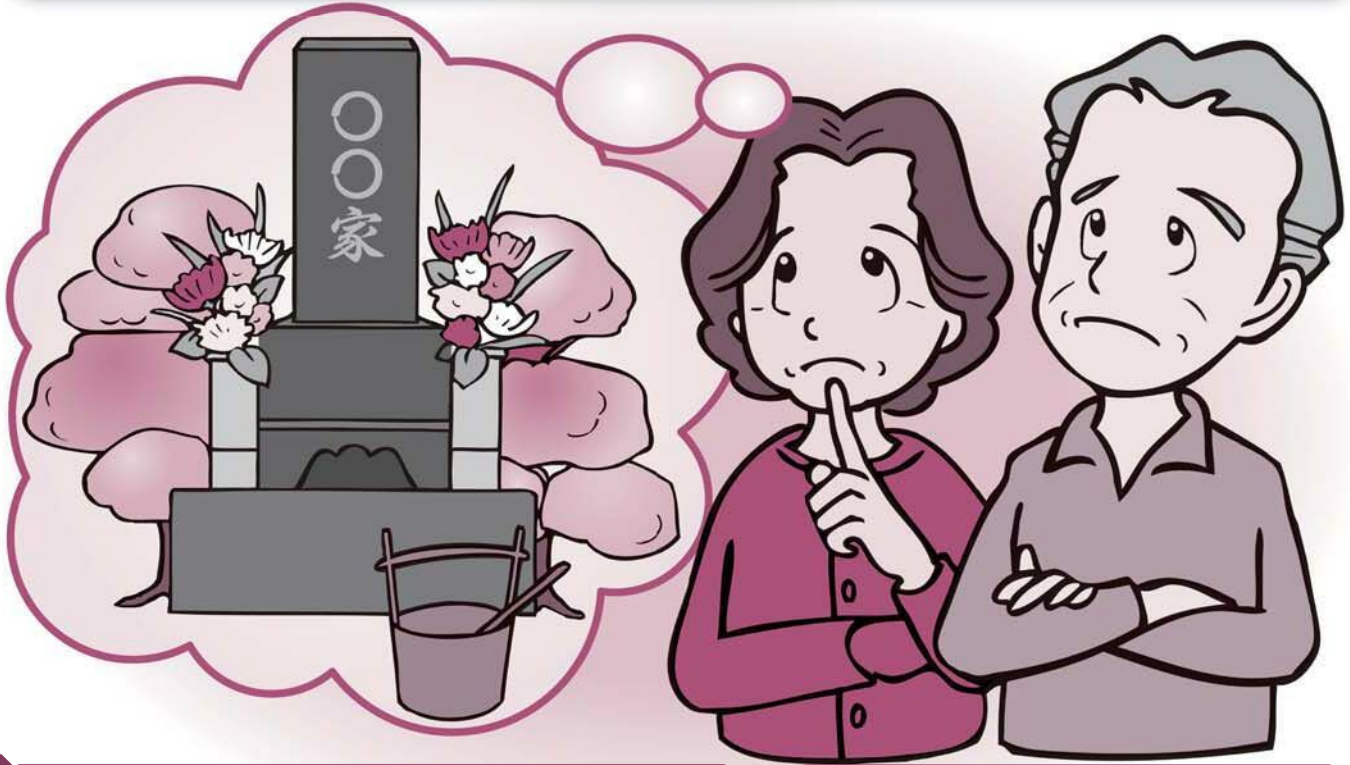


知っておきたい お墓・改葬(墓じまい)

近年のお墓は、先祖代々の継承墓をはじめ、永代供養墓・合葬墓、自然葬など多様化し新しい供養スタイルが注目されています。自分のお墓はこうしたい、子供たちになるべく負担をかけたくないと思っている人も多い親世代ですが、お墓の継承は自分のいなくなった後のことを誰かに託すこととなります。思わぬトラブルにならないよう、供養スタイルについてこの機会に家族で話し合ってみましょう。



特集

知っておきたい
お墓・改葬(墓じまい)

- ▶ 気を付けて! 「点検に行きます」強盗
- ▶ お試しのつもりが定期購入に!?

目黒区消費生活センター

相談専用 **03-3711-1140**

月～金曜日 9:30～16:30

上記以外の時間は

消費者ホットライン188



消費生活で困ったときはすぐ相談!

目黒区消費生活センター

