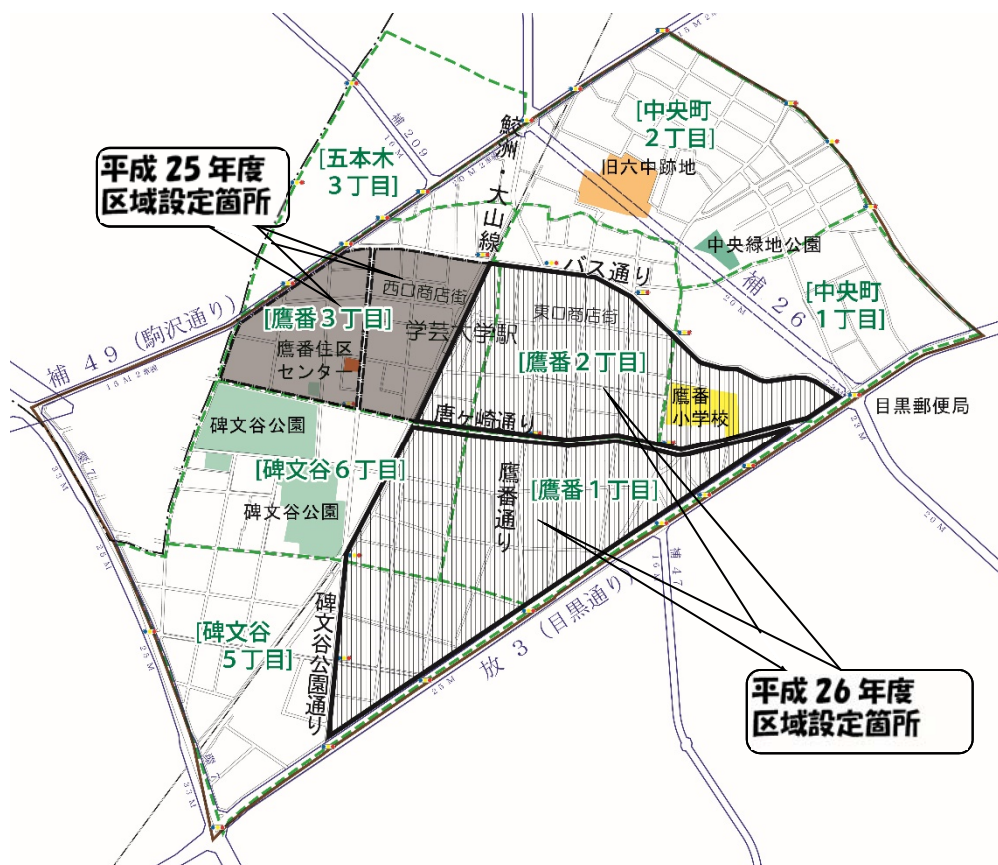
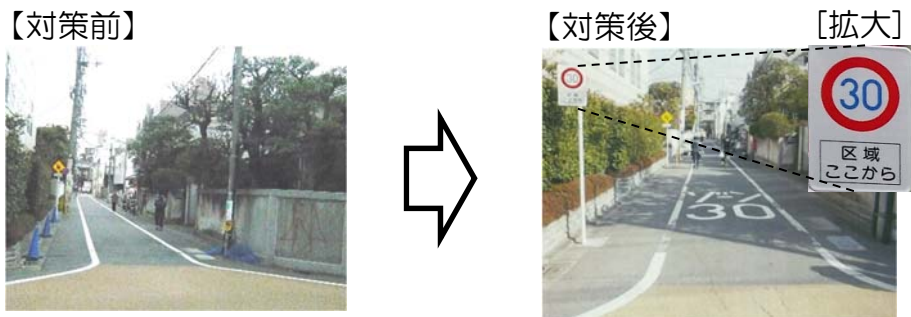


◆ゾーン30

「ゾーン 30」は、歩行者などの安全性を確保するため、都公安委員会が区域（ゾーン）を定めて、最高速度を時速 30 km に規制するものです。

学芸大学駅周辺地区あんしん歩行エリア内では、平成 25 年度に、東急東横線（鉄道）の西側の一部区域が、平成 26 年度に、東急東横線（鉄道）の東側の区域が、警察（都公安委員会）により「ゾーン 30」に設定されました。

設定した区域（ゾーン）内の生活道路の入口部において、自動車の最高速度を 30 km/h に規制する標識設置と路面表示を行い、運転者に注意喚起を促して交通の安全と円滑化を図っています。



◆自転車走行環境整備計画(2017年3月策定)

学芸大学駅周辺における優先整備路線



この地図は、東京都知事の承認を受けて、東京都縮尺2,500分の1地形図を利用して作成したものである。(承認番号)29都市基交著第30号

凡 例

- | | | | | | |
|---|------------------|---|--------------------|---|-------------------------------|
| ○ | 駅500m圏 | ● | 病院 | — | 優先整備路線 |
| ■ | 地区サービス事務所・住区センター | ◆ | 商業施設等 | — | その他の路線 |
| ▲ | 図書館・体育館 | ★ | 区立駐輪場 | — | 国道・都道 |
| ▲ | 公園 | ★ | 民間駐輪場
(区内・区外含む) | | 都市計画道路整備予定区間 |
| ● | 保育園 | ■ | 駅 | — | 隣接区の計画に位置づけ
がある路線(国道・都道含む) |
| ● | 幼稚園・こども園 | — | 鉄道 | | |
| ● | 児童館 | | | | |