

2

みどりの景観づくりをはじめよう

ちょっとした工夫でみどりの景観をよくするアイデアを考えました。ここでは戸建て住宅、マンション、店舗、幹線道路沿いの4つのケースに分けて、アイデアを紹介します。

CASE 1 戸建住宅

CASE 2 マンション

CASE 3 店舗

CASE 4 幹線道路沿い

CASE 1 戸建住宅

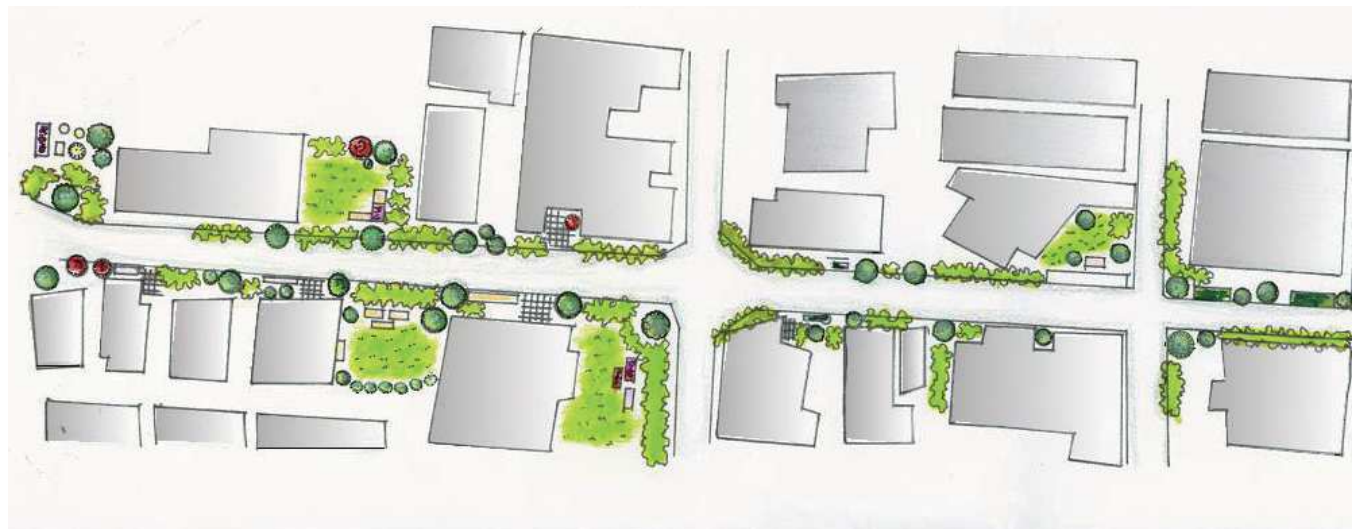
戸建住宅の多い住宅地では、1軒1軒が接道部や庭の緑化に取り組むことが大切です。

小さなみどりが集まって、全体として落ち着いた雰囲気のマちなみができます。



イメージスケッチ

平面図



アイデア

A 高木が創る暮らし

住宅の駐車スペースなどに、1本でも高さのある樹木を植えることで、植栽空間にインパクトを与え、みどりのボリュームアップにもつながります。

また、木陰がマイカー車内の高熱化を抑えるなど、みどりのひさしとしての効果も期待できます。



立体感
明るさ
アクセント
季節感
連続性
配置や手入れ

アイデア

B Welcome green (玄関先のみどり)

自宅にあまり植栽するところがないという人は、玄関前のちょっとしたスペースでも、工夫次第で個性のある緑化ができます。



立体感
明るさ
アクセント
季節感
連続性
配置や手入れ

アイデア

C みどりの曲がり角

通りの入り口や十字路の角を緑化することで、みどりで始まる道になり、通り全体のみどりを引き立てます。
また、十字路の四つ角全てを緑化すれば、通りにみどりで囲まれた空間が形成されます。

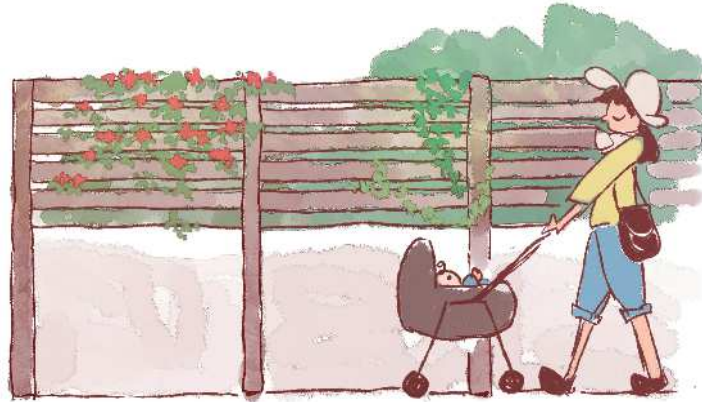


立体感
明るさ
アクセント
季節感
連続性
配置や手入れ

アイデア

D HEY!! 緑化(塀の緑化)

塀をウッドフェンスに変え、つる植物を絡ませたりプランターなどをつるしたりと、自分なりの緑化が楽しめます。



立体感
明るさ
アクセント
季節感
連続性
配置や手入れ

A ~ Dの緑化に合う植物の例

A 高木が創る暮らし

コブシ、ナツツバキ、モクセイ、アカシア、シラカシ、クロガネモチ、ヤマモモ 等

B Welcome green(玄関先のみどり)

ユキヤナギ、アベリア、エリカ、シマトネリコ、ソヨゴ、ミヤギノハギ、ローソクノキ 等

C みどりの曲がり角

アキニレ、ハナカイドウ、ハナミズキ(アメリカヤマボウシ)、ライラック 等

D HEY!緑化(塀の緑化)

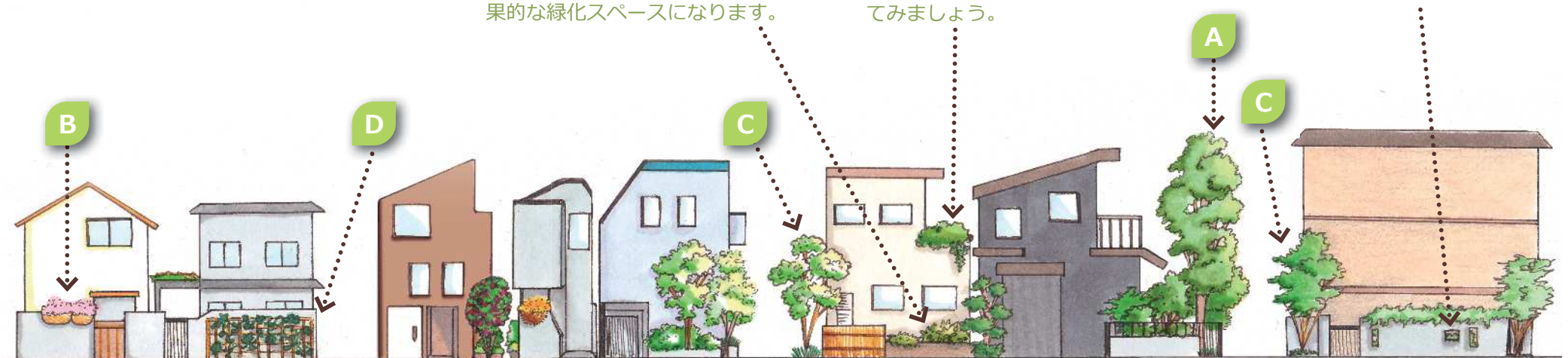
カロライナジャスミン、スイカズラ、ツルマサキ、ノウゼンカズラ、アケビ、ツキヌキニンドウ 等

立面図

建物を少しだけセットバックして生まれる10~20cmの隙間も効果的な緑化スペースになります。

ベランダを活かしてつる植物やハンギングバスケットで緑化してみましょう。

塀に開口部を設けて、みどりを隙間から見せるのも効果的です。



CASE 2 マンション

マンションが立ち並ぶ住宅エリアでは、大きな敷地面積を有する建物の壁面によって、圧迫感のある単調なまちなみになりがちのため、注意が必要です。

マンションのエントランス周辺や道路沿い、角地、ベランダなどを緑化することで、変化のあるみどりの景観が生まれます。



イメージスケッチ

平面図



アイデア A 暮らしに涼やかさを

壁面緑化やグリーンカーテンをすることで、みどりが夏の強い日差しを防ぎ、快適に過ごせます。



立体感
明るさ
アクセント
季節感
連続性
配置や手入れ

アイデア B 草花のはしら

電柱や街灯などの柱を活用し、ハンギングバスケットをかざることで緑化しましょう。四季折々の草花が咲き、魅力的な空間が形成できます。



立体感
明るさ
アクセント
季節感
連続性
配置や手入れ

アイデア
C 路(みち)を彩る

接道部に植栽をすることで、路を彩り、親しみやすいまちなみを演出します。また、樹名板をつけて、木や草花の名前を表示することで、路を歩く楽しみをつくりだせます。



立体感
明るさ
アクセント
季節感
連続性
配置や手入れ

アイデア
D みどりを憩いの場に

大きめのオープンスペースはポケットパークとし、みどりあふれる地域の憩いの場にしましょう。



立体感
明るさ
アクセント
季節感
連続性
配置や手入れ

A ~ Dの緑化に合う植物の例

- A 暮らしに涼やかさを**
キツタ、ヘデラ・カナリエンシス、ヘデラ・ヘリックス、ゴーヤ、アサガオ 等
- B 草花のはしら**
イブキジャコウソウ、オリヅルラン、アベリア、ペコニア、パンジー、ピオラ、ハボタン 等
- C 路(みち)を彩る**
ベニカナメモチ、イヌツゲ、ウバメガシ、イヌマキ、ドウダンツツジ、マサキ 等
- D みどりを憩いの場に**
センダン、ネムノキ、エンジュ、ハナミズキ (アメリカヤマボウシ)、ソヨゴ、サルスベリ 等

立面図

屋上を緑化すると、みどりがより多く感じられます。中高木や花をアクセントと一緒に植えると、生け垣に変化が生まれます。

