

ほいくしさん
だいぼしゆう



meguro
city



目黒区保育士募集案内

—目黒区子育て支援部 保育課—

保育士を目指す皆さんへ

保育士の資格を生かして働くことを考えている皆さん

皆さんはどのような保育士になりたいですか？

目黒区の公立保育園には幅広い年代の職員や専門職がおり
たくさんの人との関わりのなかで日々成長していくことができます

目黒区の公立保育園で働くときどのような未来が開かれていくのか

どのような仲間や環境がみなさんを待っているのか

このパンフレットで知っていただけると嬉しいです



目黒区の保育とは

保育の基本理念

健康で豊かな人間性を育む

一人ひとりを大切にする精神に基づき、自己肯定感や人との信頼関係を育み、さまざまな生活経験を積み重ねる中で、健康で豊かな人間性の基礎を培うことを理念とします。

大切にしている保育の視点

- ◇ 子どもの生きる力を育む
- ◇ 自己肯定感を育む
- ◇ 意欲・主体性を育む
- ◇ 環境を生かし、創意工夫した保育を実践する



公立保育園

- | | |
|------------|-------------|
| A 駒場保育園 | I 目黒本町保育園 |
| B 菅刈保育園 | J 原町保育園 |
| C 第二上目黒保育園 | K 南保育園 |
| D 田道保育園 | L ひもんや保育園 |
| E 不動保育園 | M 第三ひもんや保育園 |
| F 中町保育園 | N 鷹番保育園 |
| G 祐天寺保育園 | O 大岡山保育園 |
| H 中央町保育園 | P 八雲保育園 |

※ 令和5年7月時点

meguro
city



朝の受け入れ

おはようございます！二次元コードをタッチ



保護者と会話しながら
子どもの様子を把握し
受け入れます

5歳児クラスの子どもが
出席人数を報告します

8:30



タブレットで保護者からの連絡を確認します
今日もよろしくおねがいします！



9

10

11

12

13

14

15

16

17

自由遊び



9:30



リズムあそびで体を動かします



着替え

11:00



昼休憩

先輩と楽しく会話がはずみます
午前の疲れを癒して
午後もがんばろう！

昼食

11:30



POINT

栄養士がいます

子どもたちのそしゃくの具合や食具の使い方を見て、食材の硬さ・切り方や献立を考え、保育士と情報共有しています。目黒区では食育を大切にしています。

お昼寝

12:30

お昼寝



POINT

看護師がいます

登園した子どもたちの健康状態を把握するため全クラスを回ります。けがや体調不良の時に、専門職と一緒に判断、処置してくれるので安心です。



14:30



午睡チェック・連絡帳入力



ミーティング



POINT

用務員がいます

保育園の掃除・洗濯をするほか、子どもたちと一緒に栽培活動をすることもあります。また、保育室の危険な場所に気づくと、あっという間に直してしまいます。



コットの片付け

17:15

降園



土俵を描いて...

自由遊び



おすもう大会！

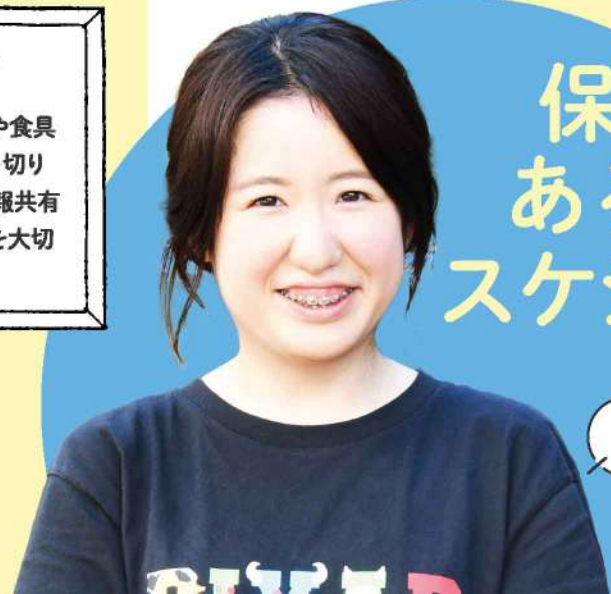


15:30



事故防止のため緊張感をもって見守ります

保育園 ある日の スケジュール



入区5年目の私が紹介します

働いている/ 保育士さんの声

入区 19年目

たくさんの先輩・後輩と関われる

公立園の良さは、長く働いている方が多くいるので、たくさんの先輩・後輩と関われることです。先輩の退職後も仲良くしてもらっています。
また、生活の保障がある安心感も大きいです。
子どもと一緒に楽しめる自分に合っている仕事だと感じています。



ギターを弾くと子どもたちが楽器を持って集まってきて合奏が始まります

入区 15年目

仲間と協力して事務時間を確保

計画作成、日誌記入などの事務作業や行事の準備を勤務時間内に進めるためには、周りの職員との連携が欠かせません。お互いに抱えている仕事を共有し作業時間が取れるよう協力しています。



南京五すだれのお披露目。子どもたちも大歓声！



入区 3年目

この仕事の良さは・・・笑わない日がないこと

面談や懇談会、行事など緊張する場面の前には、先輩や同僚にたくさん話を聞いてシミュレーションしておき「やればできる」と言い聞かせています。



何が出来るかな？



入区 2年目

園長先生のコメントが自分の支え

1年間、フレッシュアズシートに自分の保育を振り返りながら記入し、園長先生にコメントをもらうやりとりを続けました。今の自分の支えになっています。うまくいかない日があっても、たくさん寝てリフレッシュ！



靴、履けるかな？



入区 15年目

ピカピカのランドセル姿がうれしかった

年長児担任をやりとげ、力を出し切った私は心にぽっかり穴の空いた状態でしたが、ピカピカのランドセルを背負って入学式帰りの卒園児たちが私が異動した園まで会いに来てくれて、とてもうれしかったことを覚えています。



走ってきてはい！タッチ！



悩みは一人で抱え込まない！

5年目で初めて一人担任になり、楽しいことも多い反面、迷ったり、悩んだりすることが増えました。そんな時はひとりで抱え込まず、職場の先輩に相談にのってもらい、一つひとつ解決するようにしています。うまくいかないことに自信を無くしそうになることもあります。定期的に他園の同期と集まり、同じ経験をしている仲間同士で悩みを相談しあい、笑いあい、支えあうことで元気をもらっています。

入区 35年目

心が動く経験を大切にしたい

篠笛を吹いたり太鼓をたたいたりして見せ、日本の伝統芸能に子どもたちが親しむ機会を作っています。実際に触れることで心が動き、音が聴こえると自然と体が動く経験を大切にしています。また職員を誘って一緒に研修に参加し、後輩の育成を進めています。



卒園式の練習風景



手作りの紙芝居やぬいぐるみ



将来は こんな道も...

副園長

園長や職員と連携し、子どもたちの育ちの保障・保護者支援・職員の援助や育成を担当しています。愛情を持ち慈しみ育むことで健やかに育っていく。そんな人としての基盤作りの時期に、その担い手の一人として関わることができ、やりがいのある仕事だと感じています。



デスクワークに保育にと、保育園の要として大活躍!

主査

主査は、園長・副園長をサポートする現場のリーダーです。

保育指針の改定とともに、保育現場も日々変化しています。その変化に対応出来るよう、勉強会に参加し知識を深めています。目黒区の保育園は、保育士だけでなくさまざまな職種の方と関わるチームプレーの職場です。立場や経験年数に関係なく、互いに学び、サポートし合う環境がとてもいいと思います。



ホールでドッジボール。みんな真剣です!

子ども家庭 支援センター

保育園勤務を経て子ども家庭支援センターで勤務して5年目です。悩みや不安を抱えている家庭に支援をしたいと思い、子ども家庭支援センターでの仕事を始めました。

虐待を防止し、地域全体で子どもの健やかな成長を守るように調整を図ったり、子育てに関するイベント情報を必要な家庭に提供したりしています。相談者から、話してよかった!悩みが改善されたと感謝されるととてもうれしいです。



園長

園運営は大変なこともありますが、一人で悩まず、声に出すようにしています。身近に助けてくれる、支えてくれる人がいることがとても幸せです。園長の仕事は、職員一人ひとりの長所を見つけ、その人とつながっていけることが良いところ。"人が育つ姿"をそばで感じられる職場はパワーに溢れています!



園や仲間の役に立つ『当番の仕事』を経験することを大事にしています

保育計画課 保育施設指導検査係

保育園の運営が適正に行われ、保育の質の向上が図られるよう、子ども子育て支援法や保育所保育指針をはじめ、関係する法令等が順守されているか検査をする仕事です。

保育という営みは、多くの根拠法令に基づき行われていることを改めて認識し、指導検査が少しでも役立つように『現場に寄り添った指導検査』を心がけています。



保育課 保育指導係

公立16園、私立83園、小規模11園、事業所内2園、認証9園、家庭福祉員6名の保育園巡回を行っています。

目黒区の公立園の保育の質を基準に、各園に指導を行います。また集合研修、職層研修などを企画し、保育士のスキルアップと保育の質の向上につなげています。

『子どもの気持ちに寄り添う保育』の実現には個々のスキルとチーム力が大切です。チームワークを最大限に引き出した時が、保育の楽しさの醍醐味です。



児童館

保育園勤務を経て、児童館で勤務して3年になります。家庭で子育てを頑張っている保護者のサポートがしたい、また、小学生の放課後時間をより楽しい時間にできるような手助けがしたいと思いました。

2人の子どもを出産した際には育児休暇を取得し、仕事と子育てを両立しています。仕事で学んだことが子育てに生かされ、子育てで学んだことが仕事に生かされていると実感しています。育児休暇などの制度が整っているので仕事が続けられてよかったです。



工作室でマイ羽子板作り!



イチオシ!

1 コンパクトにまとまった土地

保育園勤務には異動がつきものです。配属先が遠いと出勤が大変になりますが、目黒区は程よい広さがあるので、異動になっても通勤時間が大幅に変わることがあまりないことも良いです。

2 住居手当があります

賃貸住宅の家賃を、最大27,000円助成します。他にも、風水害時の初動対応に従事することなどを条件に、最大20,000円家賃を助成する制度があります。
※いずれも条件あり

3 落ち着いた環境

おしゃれな店やおいしい店がある洗練した街並み、目黒川の桜や大規模な公園といった自然豊かな場所があります。

4 仕事と子育ての充実

仕事と子育ての両立をサポートするための制度があります。

★妊婦通勤時間

妊娠中の女性職員は、交通機関の混雑時間帯を避けるため、出退勤時に最大60分の休暇を取得できます。

★育児時間

子どもが1歳3か月になる前に復帰した職員は、原則1日90分を超えない範囲で休暇を取得できます。

★出産支援休暇

職員は配偶者の出産にあたり、付添いなどを行うための休暇をとれます。

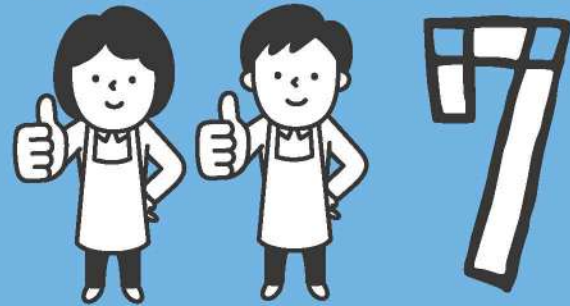
5 復職しやすい

病気になったとき、産休育休を取得した際の保障が手厚く、原則同じ職場に戻ることができます。

7 充実した福利厚生

スポーツクラブや宿泊施設を割引で利用できるほか、映画鑑賞料金の割引もあります。また、旅行費用やテーマパーク入園料などへの補助制度があります。テニスやコーラスなどのクラブ活動もあり、他の保育園や区役所のメンバーと一緒に活動しています。

目黒区保育士のおすすめポイント



6 スキルアップをサポート

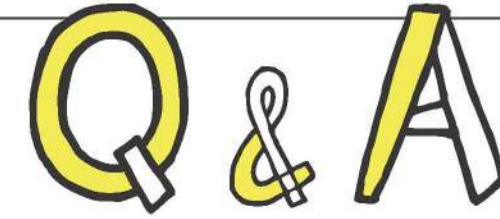
職務やキャリアプラン上で必要な資格を取得した際に、助成が受けられる場合があります。

ライフプランが立てやすいです

収入モデルケース

	給与(月額) 地域手当含む	期末手当 (年額)	勤勉手当 (年額)	年収	号給
25歳係員	230,280	552,672	495,102	3,811,134	1-33
35歳主任	328,560	827,970	741,724	5,512,414	2-41
45歳係長	440,880	1,142,760	1,023,722	7,457,042	3-69
55歳課長補佐	495,240	1,307,432	1,171,242	8,421,554	4-95

聞いておきたい



Q 配属先はどのようにして決まりますか?

A 保育園が主となりますが、それ以外の勤務の場合もあります。その後の人事異動では、所属長とのヒアリングを通じ、職員の希望等を参考に適材適所の配置を行っています。

Q どんな研修がありますか?

A 目黒区では、現場での経験を重ねつつ研修の機会も多くあるので、初めてのことで不安があっても少しずつ解消することができます。特別区の研修、目黒区の研修、保育課の研修と研修機会が多くあり、勤務時間内にキャリアアップができる仕組みがあります。同期職員と園外で一緒に研修を受ける機会があるので、悩みを共有したり励ましあったりする仲間ができます。

Q 仕事量は多いですか?

A 当番勤務もあり、体力が必要な面もあります。目黒区ではICT化を進めており、各園でタブレットが導入されています。子どもの登降園・入退室管理、指導計画・日誌の作成、効率的な保護者連絡など、タブレットで管理できるようにし、業務負担を大幅に軽減。職員の働き方改革にも取り組んでいます。

Q 休みは取れますか?

A 有給休暇(採用1年目は15日)の他に夏季休暇があります。全庁あげて有給休暇の取得率向上に取り組んでいます。安全衛生委員会があり、職場環境改善に推進しており、取得しやすい環境です。長年働くとリフレッシュ休暇ももらえます。

Q すぐに職場に馴染めるでしょうか?

A 公立園には、年齢層もキャリアも職層もさまざまな職員がいます。同年代とは同じような悩みを共有し分かり合い、困ったり悩んだりしたときは先輩に教えてもらうこともできます。大変なこともあります。子どもが好き、保育が楽しいという思いを共有する仲間と、子どもの気づきに驚き、成長を喜びあう時間が共有できます。チームで仕事をしていくので、自然とコミュニケーションが生まれ、すぐに馴染むことができますよ。

Q 保育士以外の職種にキャリアチェンジはできますか?

A 公立では保育士としての仕事以外にもいくつか選択肢があります。定期人事異動(庁内公募を含む)により、学童・児童館の職員、または区役所内で勤務することも可能です。なお、能力認定を受け、事務職にキャリアチェンジすることも可能です。



目黒区職員採用 HP
<https://www.city.meguro.tokyo.jp/gyosei/jinzai/index.html>



目黒区採用担当 Twitter
@meguro_saiyou

お問い合わせ

総務部人事課人事係 03(5722)9650
子育て支援部保育課保育係 03(5722)9865

目黒区保育士募集案内

令和5年7月発行
主要印刷物番号 5-11号

発行 目黒区
編集 目黒区子育て支援部保育課保育係
東京都目黒区上目黒二丁目19番15号
電話 03(5722)9865
印刷所 木場フォーム印刷株式会社