

# 消火器の購入・薬剤詰め替えのあっせんをしています



消防課 (☎5723-8700)

種類・価格

種類	種類	価格	申し込み方法
購入	住宅用粉末(ABC)消火器 蓄圧式薬剤1.5kg モリタ宮田工業(株)製	1本6,200円	ハガキに「消火器購入希望」と明記のうえ、本数、住所、氏名(ふりがな)、電話を書いて、申込先へ
	薬剤詰め替え 粉末1.0~3.5kg、 強化液2.0~3.0ℓ	2,400~ 5,200円(薬剤の種類と数量による)	ハガキに「薬剤詰め替え希望」と明記のうえ、薬剤の種類(粉末または強化液)と数量、住所、氏名(ふりがな)、電話を書いて、申込先へ
処分	リサイクルシールなし	1本1,500円	ハガキに「消火器処分希望」と明記のうえ、本数、住所、氏名(ふりがな)、電話を書いて、申込先へ
	リサイクルシールあり	1本1,000円	

申込先 防災課(〒152-0001中央町1-9-7 防災センター内)

配達方法など

ハガキ到着後10日ほどで、区の腕章を着用した指定業者が、必ず事前連絡をしてから、申し込みハガキを持って伺います。

品物と引き換えに、代金をお支払いください。



区や消防署は、訪問販売を行っていません。不審なセールスにご注意ください。



講座などへの申し込み方法

## ハガキ・FAXの記入例

- 講座名など
- 郵便番号・住所
- 氏名(ふりがな)
- 電話・FAX番号
- 年齢
- 性別

往復ハガキには、返信用にも住所・氏名を書いてください

記事に特に記載がない場合は、

- 重複申し込み不可
- 費用は無料
- 対象者は原則、区内在住・在勤・在学者
- 1人1枚1講習(コース・行事)

申込先に所在地がない場合の宛て先

〒153-8573

目黒区役所(住所記入不要)

〇〇〇〇課(申込先の宛て名)

## 講演・講習

### 歩けなくなる病気 ~ひざ痛の原因と治療

日時 7/6(木)14:00~15:30  
会場 高齢者センター(目黒1-25-26 田道ふれあい館内) 内容 ひざ痛の治療方法や予防体操などを学ぶ 講師 厚生中央病院整形外科 宮本哲氏 対象 60歳以上の区内在住者。参加には高齢者センター利用登録が必要 定員 60人(先着)  
☎電話で、高齢者センター(☎5721-2291)へ。窓口申し込み可

### 伝統文化子ども教室「子どもいけ花・茶の湯スクール」

コース・日時など 下表のとおり  
対象 小学生 定員 各35人(抽選)  
☎ハガキ・FAXに、記入例①~⑥と学校名・学年、希望コース①または②を書いて、6/30(必着)までに、文化・交流課文化・観光係(☎5722-9553、FAX5722-9378)へ

	①いけ花コース	②茶の湯コース
日時	7/25~8/8の毎週火・金曜日 10:00~11:30(全5回)	7/24~8/10の原則毎週月・木曜日 10:00~11:30(全5回)
会場	総合庁舎本館地下1階 第15・16会議室	総合庁舎本館1階はぎの間
費用	花材代など 4,000円	茶菓子代など 3,500円

### 留学生が教える「世界の料理」

日時 7/8(土)10:00~14:00

会場 緑が丘文化会館(緑が丘2-14-23) 内容 東京工業大学のフランス・ベトナム・中国出身留学生が、自国の料理と文化を紹介する。通訳付き 対象 18歳以上 定員 20人(抽選) 費用 参加費1,000円(目黒区国際交流協会会員は700円)  
☎電話、FAX・Eメール(記入例①~④を記入)で、6/29までに、目黒区国際交流協会(☎3715-4671、FAX3715-4672、info@mifa.jp)へ

### 発達サポーター育星(いくせい)講座

講義内容など 下表のとおり 会場 男女平等・共同参画センター(中目黒2-10-13 中目黒スクエア内) 講師 明星大学教授 星山麻木氏 定員 40人(先着)。希望回のみ受講も可  
☎電話、ハガキ・FAX(記入例①~④、希望回①~⑦を記入)で、障害福祉課発達支援係(☎5722-9510、FAX3715-4424)へ

講義内容(予定)	日程(全7回)	
①特別支援教育	7/28(金)	
②子どもの発達	8/30(水)	
③診断と発達評価の仕方	9/8(金)	
④素質と環境~教育環境の考え方、連携の仕方	10/6(金)	
理障害と特性支援の方法	⑤高機能自閉症、アスペルガー症候群	11/24(金)
	⑥自閉症と感覚	12/8(金)
	⑦ADHD(注意欠如・多動症)、学習障害	30年1/12(金)

時間 ①③~⑦ 9:30~11:30、② 13:30~15:30

6/23~29は

## 男女共同参画週間

女性も男性も活躍できる社会を目指して

☎人権政策課男女平等政策係(☎5722-9214)

29年度の男女共同参画週間キャッチフレーズ(内閣府) 「男で〇、女で〇、共同作業で〇。」

男女平等・共同参画を進める区の取り組みを紹介しします。

### 区内企業などの支援

仕事と生活の調和の推進に取り組む区内の中小企業などに、社会保険労務士を派遣し、ワーク・ライフ・バランスの推進を支援しています。



### 男女平等・共同参画センターの事業

相談事業 女性のこころ・からだ・法律の相談を受け付けています  
講座開催 女性の就労支援・キャリアアップ、男性向けの家事・育児、性的マイノリティなどに関する啓発講座を開催しています  
資料室 男女平等・共同参画や女性の抱える問題について、豊富な資料(約15,000冊)をそろえています  
所在地 中目黒2-10-13 中目黒スクエア内

### 男女平等・共同参画パネル展

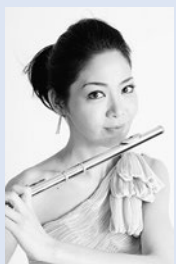
目黒区男女が平等に共同参画する社会づくり条例や目黒区男女平等・共同参画推進計画の内容、区の取り組みを紹介しします。

日時 6/23(金)~29(木)

8:30~17:00(初日は13:00から、最終日は15:00まで)

会場 総合庁舎本館1階西口ロビー

## クラシックコンサートの夕べ



☎産業経済・消費生活課中小企業振興係(☎3711-1134)

日時 7/22(土)18:30開演

会場 区民センターホール(目黒2-4-36)

内容 日本フィルハーモニー交響楽団によるフルートと弦楽四重奏の競演

曲目 バッハ「管弦楽組曲第2番」ほか

対象 区内在住・在勤・在学の小学生以上

定員 400人(抽選)

申し込み方法 往復ハガキ(1枚で2人まで申し込み可)に、「クラシックコンサートの夕べ」と明記のうえ、住所、電話・FAX、参加者全員の氏名(ふりがな)を書いて、6/27(必着)までに、産業経済・消費生活課中小企業振興係(〒153-0063目黒2-4-36 区民センター内)へ

### 医療と心理からアトピーを考えるシンポジウム

日時 7/9(日)13:00~16:30  
会場 下目黒住区センター(下目黒2-20-19) 内容 講演とパネルディスカッション 講師 皮ふ科しみずクリニック院長 清水良輔氏ほか 定員 75人(先着) 費用 参加費500円 共催 目黒区  
☎電話で、7/8までに、めぐろボランティア・区民活動センター(☎3714-2534)へ。保育(未就学児=先着10人)希望者は申込時に予約

### ボランティア入門講座 ~はじめの一步

日時 6/24(土)14:00~16:00  
会場 めぐろボランティア・区民活動センター(中目黒2-10-13 中目黒スクエア内) 内容 ボランティア活動紹介や注意点などを説明。希望者は車椅子講習あり  
☎電話で、めぐろボランティア・区民活動センター(☎3714-2534)へ

### パソコン教室「ワード基礎」

日時 6/19(月)~23(金)9:30~12:30(全5回) 会場 シルバー人材センターパソコン教室(下目黒

2-20-19 下目黒住区センター内) 定員 15人(先着) 費用 受講料13,500円(テキスト代別途)  
☎電話で、目黒区シルバー人材センターパソコン教室(☎☎☎共通6420-0235。10:00~16:00)へ

### 成年後見制度の基礎知識 「他人事ではありません ~知っておきたい成年後見の基本」

日時 6/27(火)14:00~16:00  
会場 総合庁舎別館4階目黒区社会福祉協議会 講師 弁護士 鹿野真美氏 定員 40人(先着)  
☎電話で、権利擁護センター「めぐろ」(☎5768-3964、FAX5768-3965)へ

### 文化講演会「ネットの罠 ~子どもたちの未来は」

日時 7/23(日)14:00~16:00  
会場 トキワ松学園(碑文谷4-17-16) 講師 元NHK解説主幹 齋藤宏保氏 定員 150人(先着) 後援 目黒区  
☎電話またはFAX(記入例②~④を記入)で、トキワ松学園みどり会(☎5725-6072、FAX5725-6073)へ

<4面へ続く>