

※プールへは、学校の正門からは入場できません。

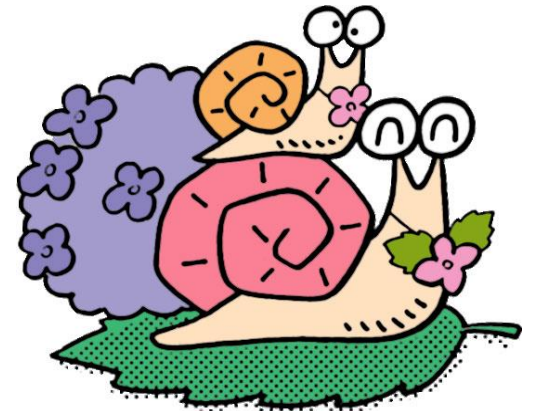
※駐車場は、ありません。車の乗り入れはお断りします。
利用上の注意については、裏面をご覧ください。

日	1	2	3	4	5	6	7	8	9	10	11	12	13	14	15	16	17	18	19	20	21	22	23	24	25	26	27	28	29	30
曜日	金	土	日	月	火	水	木	金	土	日	月	火	水	木	金	土	日	月	火	水	木	金	土	日	月	火	水	木	金	土
9:00																														
10:00	♪					★							★	学校									♪			学校	学校			
11:00																														
12:00																														
13:00																														
14:00																														
15:00																														
16:00																														
17:00																														
18:00																														
19:00																														
20:00																														
21:00																														
22:00																														

利用料金 (2時間を基本とします。)	2時間	超過料金 (1時間につき)
大人(高校生以上)	400円	300円
子ども(中学生以下) 高齢者(満65歳以上) 障害者	200円	150円

◎利用案内

空白…一般公開 学校…学校使用
貸切…貸切利用(要予約) 教室…区主催の水泳教室
※…点検・清掃(入場できません)
★…水中ウォーキング(10:00~10:55)(3コース使用)
▲…初心者水泳指導(18:30~20:30)(2コース使用)
♪…アクアエクササイズ(10:00~10:55)(3コース使用)
★▲♪のプログラムは、祝日、臨時休場時はありません。



- 利用にあたっては、小銭をご用意ください。
- 盗難防止のため、貴重品ロッカーをご利用ください。

◎利用上の注意

- ・水泳帽子を必ず着用してください。
- ・水泳帽子をお持ちでない方は、水泳帽子(¥500-)を受付にて販売しております。
- ・障害者の介助者は、障害者1人につき3人まで無料です。(4人以上の場合は、窓口までご相談ください。)
- ・一般公開は、個人を対象にしていますので、団体でのご利用はご遠慮ください。
- ・当プールでは水質保存のため、シャワーで十分に体を洗ってからご入場くださるようお願いいたします。
- ・時間は2時間までを基本料金とし、それを超える場合には超過料金をいただきます。
- ・一般公開の途中に水泳教室・貸切利用・学校使用がある場合には、水泳教室・貸切利用・学校使用の開始時刻20分前までのご利用となります。
- ・毎週土曜日は子どもサポートプランを実施しており、中学生以下の料金は無料になります。
- ※長期休業(夏・冬・春)は含みません。
- ・盗難防止のため、貴重品ロッカーをご利用ください。
- ・3歳未満、おむつのとれていない乳幼児のご利用はできません。
- ・小学生以下の夜間(18:30以降)の利用は、高校生以上の保護者による送迎が必要です。
- ・刺青・タトゥーを露出した状態の方は、ご入場できません。必ずラッシュガード等のご着用をお願いいたします。

