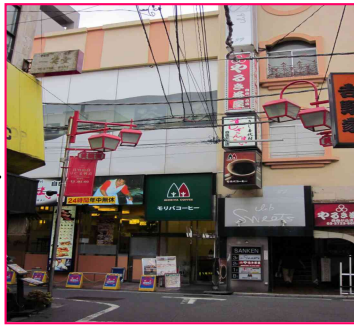


自由が丘駅 北口から別館へ(9分)

飲食街を直進すると突き当たりに喫茶店「モリパコーヒー」が見えます。
左へまがる。

前方に突き当たりに「メガネドラッグ」の看板が見えます。右へまがる。

自由が丘駅北口改札口。目の前はただいま工事中です。右へまがる。



左前方に信号があり、右手に城南信用金庫を見ながら直進する。



左手に大型電気店「LABI」が見えるまでしばらく直進する。(3分) 「LABI」コーナーを左へまがる。



左手に「LABI」の駐車場があり、右手に「緑が丘文化会館」の3階建の建物が見える。



「緑が丘文化会館本館」です。



駐車場の左脇が緑が丘文化会館本館入口へのスロープですが、そのまま直進し、右へまがる。



本館（公衆電話BOXがある）を右手に小学校を左手に見ながら直進する。(1分)



緑が丘コミュニティセンター別館が右手に見えます。



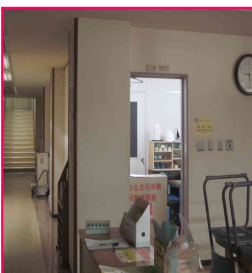
正面入口は緑が丘文化会館です。



入口をとおり、右側のドアを入ると中高生コーナーの看板がある。



この裏側奥が事務所です。



緑が丘文化会館事務所
03-3723-8741
目黒区緑が丘2-14-23

