

# 特集 行くぞ!公園大好き アソブンジャー

## MISSION めぐるの公園を遊び倒せ!

区内には、個性豊かな公園がたくさんあります。公園が大好きな子どもヒーロー、アソブンジャーがおすすめの公園を紹介します。野外が気持ちの良い季節です。ぜひ、公園へお出かけください。区内の公園情報は、区図(コード①)をご覧ください。



区道路公園課補修調整係 ☎5722-9775、☎3712-5129

思い切り駆け回ることが大好き!  
アソブンジャー・グリーン

### 原っぱで遊べる公園

風を感じながらのんびりしたり、ピクニックをしたり、子どもも大人も楽しめる広い草のある公園があります。軟らかい土と草の上なら転んでもあまり痛くないので、歩き始めの子どもにもおすすめです。



▲中目黒公園(中目黒2-3-14)

芝生だけでなく、スポーツができる広場もあるほか、四季の草花が楽しめる公園としても人気です。



▶東山公園(東山3-24-23)

国土地理院があった場所に整備した公園で、クローバーの草はらやスポーツ広場、遊具などもあります。

### 他にもあるぞ! 草はらがある公園

- 駒場公園(駒場4-3-55) 時9:00~16:30。月曜日休園(祝・休日の場合は開園し、翌日休園)
- 菅刈公園(青葉台2-11-25) 時6:00~21:00
- 碑文谷公園拡張部(碑文谷6-9-11 ※野球場前の広場) 時9:00~21:00

どんな乗り物も乗りこなせる!  
アソブンジャー・レッド

### 乗り物が楽しい公園

公園内で使える自転車や三輪車を借りることができるので、自転車の練習におすすめです。また、手こぎボートに乗ることができる公園は、池の魚や水鳥に出会える楽しみもあります。



◀ 衾町公園児童交通施設(八雲5-2-10)

信号や交通標識があり、遊びながら交通ルールを学ぶことができる公園です。中学生以下が対象で、ヘルメットの無料貸し出しもあります。

時9:00~16:30

▶ 碑文谷公園ボート場(碑文谷6-9-11)

1隻につき大人2人まで。幼児は保護者の同乗が必要です。

土・日曜日、祝日の10:00から。5~8月は17:30まで、3~4月・9~11月は16:30まで(入場は終了30分前まで)

¥30分200円



いきものをこよなく愛する!  
アソブンジャー・イエロー

### いきものと触れ合える公園

小さな動物やポニーに触れ、命の大切さやいとおいさを感じることができる公園です。



◀ 碑文谷公園こども動物広場(碑文谷6-9-11)

モルモットやウサギを抱っこしたり、ポニーに乗ったりすることができます。

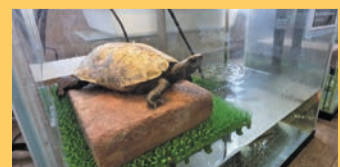
時10:00~11:30、13:30~15:00。月曜日・祝日の翌日休場。(月曜日が祝・休日の場合は開場し、翌日休場)

▲ 小動物とのふれあいコーナー

▼ 駒場野公園自然観察舎(駒場2-19-70)

保護したいいきものを飼育していて、近くで見ることができます。

時9:30~16:30。月・火曜日休館(祝・休日の場合は開館)



▶ ポニー乗馬(引き馬) 中学生以下 ¥1回200円

### 他にもあるぞ! 釣りができる公園

- 清水池公園釣り堀(目黒本町2-12-10) 時4~9月は6:00~18:00、10~3月は7:00~17:00。月曜日(祝日と7月21日~8月31日を除く)と6月24日~7月7日は利用不可

オモシロ遊具でとことん楽しめ!  
アソブンジャー・ホワイト

### 特徴のある遊具で遊べる公園

長い滑り台やアスレチックなど、子どもに大人気の特徴のある遊具がある公園です。区ならではの高低差を利用した遊具も人気です。



▲ 清水池公園(目黒本町2-12-10)

3月に完成したばかりの複合遊具。何通りもの遊び方ができます。

全長約15m!



▲ 田切公園(五本木1-17-18)

コンクリートの小山は、小さい子どもも手すりを使えば登れます。

◀ 中根公園(中根2-6-33)

区内で1番長い滑り台は、1年前にトンネル型にリニューアルしました。

### 他にもあるぞ! 特徴のある遊具で遊べる公園

- 東山児童遊園(東山3-13-16) = うねりのある滑り台
- 上四児童遊園(上目黒4-1-37) = 高低差を利用した滑り台と複合遊具
- 不動公園(下目黒3-21-9) = 幅広の大型滑り台、アスレチック
- 東根公園(東が丘1-23-10) = 木製の大型遊具

びしょびしょもへっちゃら!  
アソブンジャー・ブルー

### 水で遊べる公園

じゃぶじゃぶ池や小川など、区内には水遊びができる公園がたくさんあります。区民キャンパス公園以外(下記参照)は、7~9月に遊ぶことができます。



▲ 区民キャンパス公園(八雲1-1-12)

公園内の小川は4月下旬~11月上旬まで遊べます。

### 他にもあるぞ! 7月から水遊びができる公園



▲ 三田丘の上公園(三田1-4-6)

少し深いエリアと段差がついたエリアがある人気のじゃぶじゃぶ池です。

- 駒場野公園(駒場2-19-70)
- オーパス夢ひろば(大橋1-9-4)
- 西郷山公園(青葉台2-10-28)
- 東山公園(東山3-21-9)
- 中目黒公園(中目黒2-3-14)
- 大鳥公園(下目黒2-20-19)
- 不動公園(下目黒3-21-9)
- 中町せせらぎ緑地公園(中町2-4-1)
- 三角山公園(中町2-34-14)
- ポケットオアシス清水(目黒本町1-6-1)
- こなへ野公園(目黒本町1-10-6)
- 清水池公園(目黒本町2-12-10)
- 中根公園(中根2-6-33)
- 林試の森公園(下目黒5丁目)

### みんなで外遊びをしよう! めぐろあそびばねっと

めぐろあそびばねっとは、子どもたちの自主性や創造性を育む外遊びを支援する団体の共同体です。現在、区内で活動する5団体が参加しています。



各団体の活動やイベント情報など詳細は、あそびばねっと(コード②)をご覧ください。希望者は当日会場へ。



### 駒場プレーパークをつくる会

自分で考え、自由に遊ぶプレーパークの理念に基づき、老若男女を問わず、誰もが過ごせる場所を目指しています。

時毎月第1火曜日(変更あり)

場駒場野公園

内容かまどでの火おこし体験、ランチクッキングほか



### めぐろ遊び場づくりの会

@東山公園 @中央緑地公園

外遊びの大切さ、楽しさを伝え、子どもたちの自由な遊び、地域住民、保護者が交流する遊び場をつくります。

@東山公園

時毎月第3水曜日

10:00~17:00

場東山公園

内容泥遊び、水遊び、ロープ遊具、ハンモックほか

@中央緑地公園

時毎月第1・2・4水曜日、第3木曜日14:00~17:00

場中央緑地公園(中央町2-26-6)

内容泥遊び、水遊び、昔遊び、運動遊び、ロープ遊具、七輪体験ほか



### 外遊び応援もくりんピック

自然を感じ、昆虫や草花と触れ合うことを大切にしながら、乳幼児親子の外遊びデビューをサポートします。

時毎月3回木曜日10:00~12:00

(天候により変更あり)

場林試の森公園

内容昆虫観察や自然遊びほか

### 林試の森ぼうけんクラブ

子どもたちが、とことん遊べる日常をつくり、遊ぶ力を生かす力にしていけます。

時不定期開催

場林試の森公園

内容自然観察、ペーゴマ大会ほか



### あそぼう会

子どもの発想や声を尊重し、自由に誘い合って遊ぶことをサポートします。井戸端会議のような子育ての話ができる場も目指します。

時毎週金曜日15:00~17:00

場すずめのお宿緑地公園(碑文谷3-11-22)

内容遊具遊び、鬼ごっこなどの仲間遊び、たき火遊び、木の実や葉を使ったごっこ遊びほか

