

令和6年度上期 財政状況の公表（資料）

（注）表中の数値は四捨五入しているため、一部の合計額が表内計算結果と合わない場合があります。

I 令和6年度予算のあらまし

1 各会計予算額

（単位：千円）

区 分	6年度	5年度	増減額	増減率 %
一般会計	130,021,510	119,751,319	10,270,191	8.6
国民健康保険特別会計	28,155,220	27,526,432	628,788	2.3
後期高齢者医療特別会計	8,017,871	7,710,599	307,272	4.0
介護保険特別会計	22,089,367	22,639,510	△ 550,143	△ 2.4
合 計	188,283,968	177,627,860	10,656,108	6.0

【区報掲載値】

（単位：億円）

区 分	6年度	5年度	増減額	増減率 %
一般会計	1,300.2	1,197.5	102.7	8.6
国民健康保険特別会計	281.6	275.3	6.3	2.3
後期高齢者医療特別会計	80.2	77.1	3.1	4.0
介護保険特別会計	220.9	226.4	△ 5.5	△ 2.4
合 計	1,882.8	1,776.3	106.5	6.0

2 一般会計歳入・歳出予算

(1) 歳入

(単位：千円)

区 分	6年度	構成割合%	5年度	構成割合%	増減額	増減率%
特別区税	49,130,179	37.8	48,828,068	40.8	302,111	0.6
地方譲与税 ★	425,952	0.3	396,960	0.3	28,992	7.3
利子割交付金 ★	183,200	0.1	170,300	0.1	12,900	7.6
配当割交付金 ★	1,084,600	0.8	878,600	0.7	206,000	23.4
株式等譲渡所得割交付金 ★	1,120,900	0.9	850,400	0.7	270,500	31.8
地方消費税交付金 ★	7,150,300	5.5	7,369,900	6.2	△ 219,600	△ 3.0
環境性能割交付金 ★	118,000	0.1	107,800	0.1	10,200	9.5
地方特例交付金 ★	1,297,500	1.0	92,200	0.1	1,205,300	1,307.3
特別区交付金	19,500,000	15.0	17,800,000	14.9	1,700,000	9.6
交通安全対策特別交付金 ★	25,800	0.0	25,000	0.0	800	3.2
分担金及び負担金 ☆	1,355,949	1.0	1,715,914	1.4	△ 359,965	△ 21.0
使用料及び手数料 ☆	2,409,964	1.9	2,418,031	2.0	△ 8,067	△ 0.3
国庫支出金	19,083,953	14.7	18,457,351	15.4	626,602	3.4
都支出金	14,494,434	11.1	11,735,965	9.8	2,758,469	23.5
財産収入 ☆	206,760	0.2	187,977	0.2	18,783	10.0
寄附金 ☆	7,014	0.0	7,015	0.0	△ 1	0.0
繰入金	7,628,499	5.9	3,701,701	3.1	3,926,798	106.1
繰越金 ☆	2,000,000	1.5	2,000,000	1.7	0	0.0
諸収入 ☆	1,751,506	1.3	1,795,137	1.5	△ 43,631	△ 2.4
特別区債	1,047,000	0.8	1,213,000	1.0	△ 166,000	△ 13.7
計	130,021,510	100.0	119,751,319	100.0	10,270,191	8.6

【区報掲載値】

(単位：億円)

区 分	6年度	構成割合%	5年度	構成割合%	増減額	増減率%
特別区税	491	37.8	488	40.8	3	0.6
譲与税・交付金 ★	114	8.8	99	8.2	17	9.6
特別区交付金	195	15.0	178	14.9	6	3.4
国庫支出金	191	14.7	185	15.4	28	23.5
都支出金	145	11.1	117	9.8	15	15.3
繰入金	76	5.9	37	3.1	39	106.1
特別区債	10	0.8	12	1.0	△ 2	△13.7
その他 ☆	77	5.9	81	6.8	△ 4	△4.8
計	1,300	100.0	1,198	100.0	101	8.6

(注1) 【譲与税・交付金 ★】の各数値は、(1)歳入の表における、地方譲与税、利子割交付金、配当割交付金、株式等譲渡所得割交付金、地方消費税交付金、環境性能割交付金、地方特例交付金、交通安全対策特別交付金の数値をまとめて算出したものです。

(注2) 【その他 ☆】の各数値は、(1)歳入の表における、分担金及び負担金、使用料及び手数料、財産収入、寄附金、繰越金、諸収入の数値をまとめて算出したものです。

(2) 歳 出

(単位：千円)

区 分	6年度	構成割合%	5年度	構成割合%	増減額	増減率%
議会費	731,883	0.6	710,196	0.6	21,687	3.1
総務費	11,991,476	9.2	9,667,472	8.1	2,324,004	24.0
区民生活費	14,143,899	10.9	11,218,084	9.4	2,925,815	26.1
健康福祉費	63,197,075	48.6	61,853,700	51.7	1,343,375	2.2
産業経済費	905,665	0.7	1,289,512	1.1	△ 383,847	△ 29.8
都市整備費	12,165,583	9.4	11,672,107	9.7	493,476	4.2
環境清掃費	5,234,198	4.0	5,137,018	4.3	97,180	1.9
教育費	19,302,318	14.8	13,932,370	11.6	5,369,948	38.5
公債費	1,112,854	0.9	2,842,823	2.4	△ 1,729,969	△ 60.9
諸支出金 ☆	1,036,559	0.8	1,028,037	0.9	8,522	0.8
予備費 ☆	200,000	0.2	400,000	0.3	△ 200,000	△ 50.0
計	130,021,510	100.0	119,751,319	100.0	10,270,191	8.6

【区報掲載値】

(単位：億円)

区 分	6年度	構成割合%	5年度	構成割合%	増減額	増減率%
議会費	7	0.6	7	0.6	0	3.1
総務費	120	9.2	97	8.1	23	24.0
区民生活費	141	10.9	112	9.4	29	26.1
健康福祉費	632	48.6	619	51.7	13	2.2
産業経済費	9	0.7	13	1.1	△ 4	△ 29.8
都市整備費	122	9.4	117	9.7	5	4.2
環境清掃費	52	4.0	51	4.3	1	1.9
教育費	193	14.8	139	11.6	54	38.5
公債費	11	0.9	28	2.4	△ 17	△ 60.9
予備費など ☆	12	1.0	14	1.2	△ 2	△ 13.4
計	1,300	100.0	1,198	100.0	103	8.6

(注) 【予備費など ☆】の各数値は、(2)歳出の表における、諸支出金及び予備費の数値をまとめて算出したものです。

(参考)

(単位：円)

区 分	区民1人当たり歳出額	1万円当たり歳出額
議会費	2,613	56
総務費	42,807	922
区民生活費	50,491	1,088
健康福祉費	225,603	4,861
産業経済費	3,233	70
都市整備費	43,429	936
環境清掃費	18,685	403
教育費	68,906	1,485
公債費	3,973	86
予備費など ☆	4,414	95
計	464,154	10,002

(単位：人)

6年4月1日現在人口	280,126
------------	---------

(3) 性質別歳出

(単位：千円)

区 分	6年度	構成割合%	5年度	構成割合%	増減額	増減率%
人件費	23,201,386	17.8	21,366,921	17.9	1,834,465	8.6
扶助費	31,954,618	24.6	31,291,222	26.1	663,396	2.1
公債費	789,998	0.6	2,839,276	2.4	△ 2,049,278	△ 72.2
普通建設事業費	11,533,972	8.9	8,916,593	7.4	2,617,379	29.4
物件費	30,603,591	23.5	28,104,963	23.5	2,498,628	8.9
維持補修費 ☆	3,582,187	2.8	3,126,523	2.6	455,664	14.6
補助費等	13,270,612	10.2	10,554,572	8.8	2,716,040	25.7
積立金	5,269,170	4.1	3,839,978	3.2	1,429,192	37.2
投資・出資金 ☆	0	0.0	0	0.0	0	-
貸付金 ☆	18,500	0.0	18,500	0.0	0	0.0
繰出金	9,597,476	7.4	9,292,771	7.8	304,705	3.3
予備費 ☆	200,000	0.2	400,000	0.3	△ 200,000	△ 50.0
計	130,021,510	100.0	119,751,319	100.0	10,270,191	8.6

(参考)

(単位：億円)

区 分	6年度	構成割合%	5年度	構成割合%	増減額	増減率%
人件費	232	17.8	214	17.9	18	8.6
扶助費	320	24.6	313	26.1	7	2.1
公債費	8	0.6	28	2.4	△ 20	△ 72.2
普通建設事業費	115	8.9	89	7.4	26	29.4
物件費	306	23.5	281	23.5	25	8.9
補助費等	133	10.2	106	8.8	27	25.7
積立金	53	4.1	38	3.2	14	37.2
繰出金	96	7.4	93	7.8	3	3.3
その他 ☆	38	3.0	35	2.9	3	7.2
計	1,300	100.0	1,198	100.0	1,027	8.6

(注) 【その他 ☆】の各数値は、(3) 性質別歳出の表における、維持補修費、投資・出資金、貸付金、予備費の数値をまとめて算出したものです。

3 積立基金

(単位：千円)

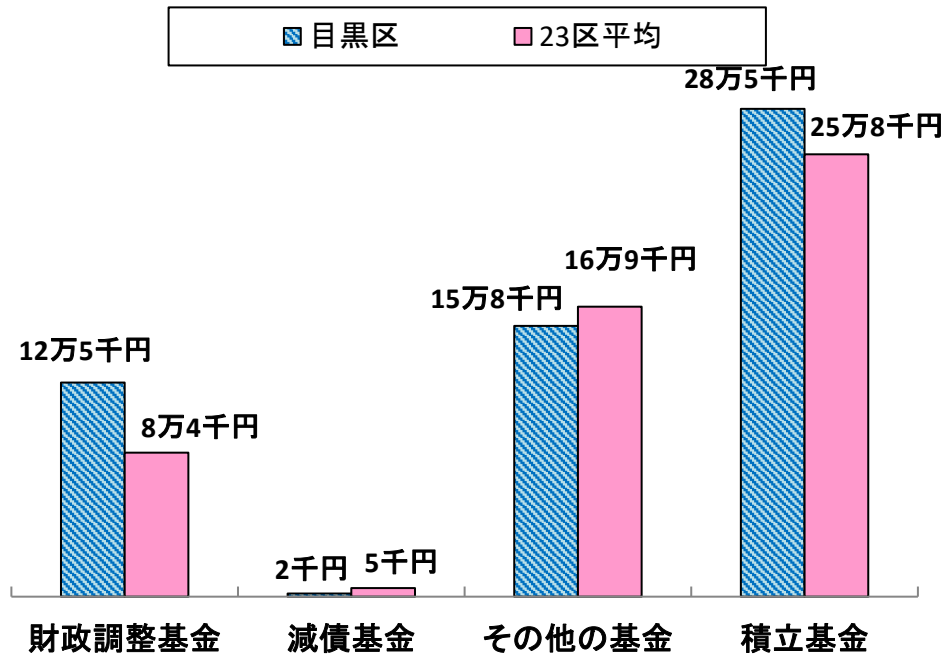
基金名	5年度末 現在高見込額	6年度中の増減額		6年度末 現在高見込額
		積立額	取崩額	
財政調整基金	39,539,660	1,036,559	6,277,247	34,298,972
減債基金	1,254,485	322,701	90,916	1,486,270
社会福祉施設整備寄付金等 積立基金	847,052	9,358	121,503	734,907
三田地区街づくり寄付金等 積立基金	633,106	853	5,776	628,183
奨学事業基金	4,000	5	5	4,000
区営住宅管理基金	816,404	194,949	212,387	798,966
サクラ基金	750,336	813	47,104	704,045
介護給付費等準備基金	3,208,366	3,394	161,205	3,050,555
施設整備基金	23,716,759	1,122,628	175,282	24,664,105
スポーツ振興基金	20,190	17	500	19,707
子ども・子育て応援基金	285,637	239	0	285,876
学校教育施設整備基金	24,351,685	2,580,787	615,239	26,317,233
産業振興基金	20,549	17	4,200	16,366
芸術文化振興基金	10,689	7	0	10,696
動物愛護推進基金	21,659	218	0	21,877
障害福祉推進基金	17,229	19	0	17,248

4 特別区債

(単位：千円)

区 分	5年度末 現在高見込額	6年度中の増減額		6年度末 現在高見込額
		起債額	元金償還額	
総務債	264,907	0	44,956	219,951
区民生活債	1,392,764	0	29,706	1,363,058
健康福祉債	2,161,452	0	168,409	1,993,043
都市整備債	1,455,569	579,000	25,910	2,008,659
教育債	4,286,758	468,000	323,306	4,431,452
住民税等減税補てん債	223,716	0	147,751	75,965
計	9,785,166	1,047,000	740,038	10,092,128

<区民1人当たりの積立基金残高の特別区平均との比較（令和4年度普通会計決算）>

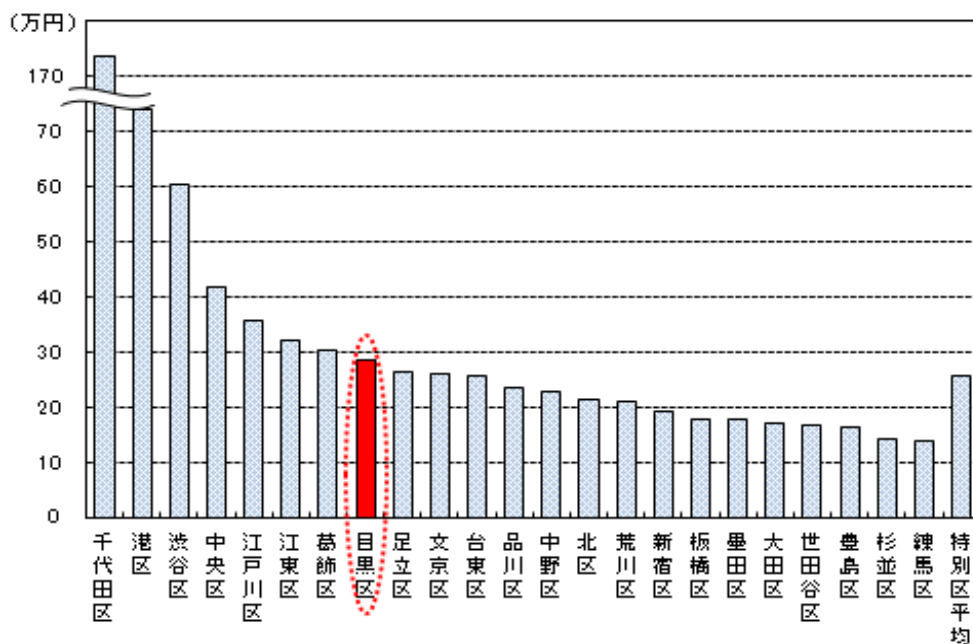


(参考)

(単位：円)

区名	財政調整基金	減債基金	その他の基金	積立基金
目黒区	124,956	1,807	157,963	284,727
23区平均	83,960	4,960	169,247	258,168

<区民1人当たりの積立基金残高の23区比較（令和4年度普通会計決算）>



令和4年度末における積立基金残高の状況（普通会計決算）

区名	人口(R5.4.1)		財政調整基金				減債基金				その他特定目的基金				合計				区名
	(人)	順位 大→小	令和4年度末現在高 (千円)	順位 大→小	1人当たり基金残高 (円)	順位 大→小	令和4年度末現在高 (千円)	順位 大→小	1人当たり基金残高 (円)	順位 大→小	令和4年度末現在高 (千円)	順位 大→小	1人当たり基金残高 (円)	順位 大→小	令和4年度末現在高 (千円)	順位 大→小	1人当たり基金残高 (円)	順位 大→小	
千代田区	68,296	23	42,220,929	8	618,205	1	0	19	0	19	76,406,064	8	1,118,749	1	118,626,993	9	1,736,954	1	千代田区
中央区	175,216	22	30,932,592	14	176,540	4	0	19	0	19	41,957,198	15	239,460	6	72,889,790	17	416,000	4	中央区
港区	263,970	17	54,573,030	3	206,740	3	0	19	0	19	140,969,241	2	534,035	2	195,542,271	2	740,775	2	港区
新宿区	346,313	12	38,595,510	11	111,447	6	6,091,719	3	17,590	4	21,862,161	22	63,128	22	66,549,390	18	192,165	16	新宿区
文京区	230,201	18	18,463,889	22	80,208	11	56,726	17	246	17	41,584,556	16	180,645	9	60,105,171	19	261,099	10	文京区
台東区	208,824	21	11,668,749	23	55,878	19	4,657,623	6	22,304	1	37,451,512	18	179,345	10	53,777,884	20	257,527	11	台東区
墨田区	282,085	15	25,735,892	16	91,235	10	291,457	13	1,033	13	23,575,313	21	83,575	20	49,602,662	21	175,843	18	墨田区
江東区	535,305	8	42,600,147	7	79,581	12	3,110,178	8	5,810	8	125,643,161	4	234,713	7	171,353,486	4	320,104	6	江東区
品川区	406,362	10	18,465,830	21	45,442	23	8,326,214	1	20,490	2	69,161,930	10	170,198	11	95,953,974	12	236,129	12	品川区
目黒区	279,251	16	34,894,192	12	124,956	5	504,697	12	1,807	11	44,111,348	14	157,963	12	79,510,237	14	284,727	8	目黒区
大田区	732,074	3	54,965,138	2	75,081	13	0	19	0	19	69,050,529	11	94,322	18	124,015,667	8	169,403	19	大田区
世田谷区	917,705	1	41,831,070	9	45,582	22	6,477,362	2	7,058	7	104,918,846	6	114,327	16	153,227,278	5	166,968	20	世田谷区
渋谷区	230,115	19	53,663,292	4	233,202	2	0	19	0	19	84,962,301	7	369,217	3	138,625,593	7	602,419	3	渋谷区
中野区	335,187	13	34,784,980	13	103,778	7	736,349	11	2,197	10	41,343,494	17	123,345	15	76,864,823	15	229,319	13	中野区
杉並区	572,468	6	57,405,010	1	100,276	8	23,054	18	40	18	24,051,195	20	42,013	23	81,479,259	13	142,330	22	杉並区
豊島区	289,457	14	18,688,731	20	64,565	15	96,840	16	335	15	28,453,372	19	98,299	17	47,238,943	22	163,198	21	豊島区
北区	355,170	11	20,010,925	19	56,342	18	1,522,643	9	4,287	9	54,235,778	12	152,704	13	75,769,346	16	213,333	14	北区
荒川区	217,233	20	21,305,219	18	98,075	9	4,128,154	7	19,003	3	20,489,619	23	94,321	19	45,922,992	23	211,400	15	荒川区
板橋区	570,076	7	27,551,783	15	48,330	21	948,300	10	1,663	12	72,403,739	9	127,007	14	100,903,822	11	177,001	17	板橋区
練馬区	739,757	2	47,288,502	5	63,924	16	5,326,272	4	7,200	5	49,608,998	13	67,061	21	102,223,772	10	138,186	23	練馬区
足立区	691,372	4	46,970,243	6	67,938	14	4,883,339	5	7,063	6	129,698,110	3	187,595	8	181,551,692	3	262,596	9	足立区
葛飾区	465,285	9	23,404,371	17	50,301	20	268,436	14	577	14	117,343,828	5	252,198	5	141,016,635	6	303,076	7	葛飾区
江戸川区	688,501	5	40,016,999	10	58,122	17	169,931	15	247	16	205,531,421	1	298,520	4	245,718,351	1	356,889	5	江戸川区
計	9,600,223		806,037,023				47,619,294				1,624,813,714				2,478,470,031				計
平均	417,401	(多い順)	32,853,999	(多い順)	83,960	(多い順)	2,070,404	(多い順)	4,960	(多い順)	70,644,075	(多い順)	169,247	(多い順)	107,759,567	(多い順)	258,168	(多い順)	平均

※令和5年4月1日現在の人口については、東京都の統計「住民基本台帳による世帯と人口（日本人及び外国人）（令和5年4月1日現在）」より抜粋。
 ※令和4年度末における積立基金残高については、「令和4年度特別区決算状況（令和5年12月）」より抜粋。

II 令和5年度下期の補正予算と予算執行状況

1 5年度補正予算

一般会計（第3・4号）、国民健康保険特別会計（第2号）・
後期高齢者医療特別会計（第2号）・介護保険特別会計（第2号）

（単位：千円）

区 分		補正前予算額	補正予算額	補正後予算額
一般会計		129,944,936	1,570,417	131,515,353
特別会計	国民健康保険特別会計	27,513,815	17,025	27,530,840
	後期高齢者医療特別会計	7,786,915	△ 77,908	7,709,007
	介護保険特別会計	23,312,478	△ 1,070,990	22,241,488

【区報掲載値】

（単位：億円）

区 分		補正前予算額	補正予算額	補正後予算額
一般会計		1,299.4	15.7	1,315.2
特別会計	国民健康保険特別会計	275.1	0.2	275.3
	後期高齢者医療特別会計	77.9	△ 0.8	77.1
	介護保険特別会計	233.1	△ 10.7	222.4

2 各会計の執行状況

（単位：千円）

区 分		予算額	収入済額 支出済額	収入率 (%) 執行率 (%)
一般会計		131,515,353	122,063,852 108,894,939	92.8 82.8
特別会計	国民健康保険特別会計	27,530,840	22,625,859 24,038,685	82.2 87.3
	後期高齢者医療特別会計	7,709,007	7,133,651 7,556,376	92.5 98.0
	介護保険特別会計	22,241,488	22,063,219 19,872,782	99.2 89.4

執行額は、5月末までの出納整理期間を経て決算額となります。

（令和6年3月31日現在）

【区報掲載値】

（単位：億円）

区 分		予算額	収入済額 支出済額	収入率 (%) 執行率 (%)
一般会計		1,315.2	1,220.6 1,088.9	92.8 82.8
特別会計	国民健康保険特別会計	275.3	226.3 240.4	82.2 87.3
	後期高齢者医療特別会計	77.1	71.3 75.6	92.5 98.0
	介護保険特別会計	222.4	220.6 198.7	99.2 89.4

執行額は、5月末までの出納整理期間を経て決算額となります。

（令和6年3月31日現在）

3 特別区民税の負担状況

総 額	508億円
1 世帯当たり	316,497円
1 人当たり	181,495円

(6年3月31日現在)

(算出基礎)

特別区民税補正後予算額	50,841,468 千円
住民記録世帯数	160,638 世帯
住民記録人口	280,126 人

(6年3月31日現在。ただし、住民記録世帯数及び住民記録人口は6年4月1日現在)

4 区有財産の状況

区 分	現在高	備 考	
土 地	818,824m ²		
建 物	527,134m ²		
物 権	0件		
出資による権利	754,513千円	芸術文化振興財団などへの出資金	
物 品	5,055,315千円	取得金額 1 件50万円以上のもの	
債 権	52,472千円	奨学資金などの貸付金	
基 金	積立基金	95,544,013千円	財政調整基金、減債基金などの基金
	運用基金	122,680千円	公共料金支払基金などの基金

(6年3月31日現在。ただし、土地、建物、出資による権利は5年9月30日現在。)

【区報掲載値】

区 分	現在高	備 考
土 地	818,824m ²	
建 物	527,134m ²	
物 権	0件	
出資による権利	8億円	芸術文化振興財団などへの出資金
物 品	51億円	取得金額 1 件50万円以上のもの
債 権	1億円	奨学資金などの貸付金
基 金	957億円	積立基金と公共料金支払基金などの運用基金

(6年3月31日現在。ただし、土地、建物、出資による権利は5年9月30日現在。)

5 特別区債の状況

(単位：千円)

特別区債現在高	9,785,166
---------	-----------

(6年3月31日現在。一般会計のみ)

【区報掲載値】

(単位：億円)

特別区債現在高	98
---------	----

(6年3月31日現在。一般会計のみ)

6 一時借入金の状況

一時借入は行っていません。
