

街の中で

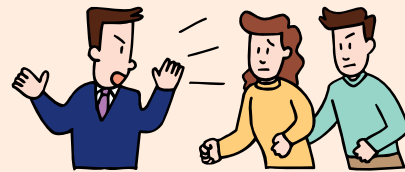
車の運転中

- 揺れを感じたら徐々に減速し、道路の左側によせて止まる。
- あわてて外へ飛び出さず、カーラジオで情報を聞く。
- 車を離れる場合は、ドアはロックせず、キーはつけたままにする。



地下街・デパート・映画館

- 勝手な行動は禁物。従業員の指示にしたがう。
- 地下は、地上よりは揺れが小さい。停電しても非常灯がつくので、あわてないで行動を。
- しばらくしても明かりがつかない場合は、壁づたいに歩けば必ず外に出られます。



電車・バスの車内

- 将棋倒しや棚からの落下物に注意する。
- 勝手に車外へ出るのは危険。車内アナウンスや乗務員の指示にしたがう。



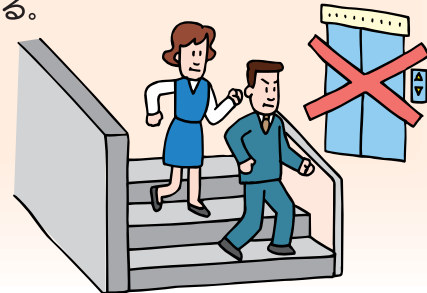
商店街・ビル街

- ビルの壁際で立ち止まらない。広い場所、丈夫な建物の中などに避難する。
- 窓ガラス、ビルの外壁、古い建物などから離れる。



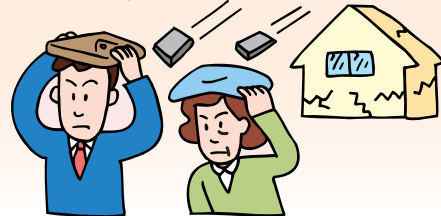
高層ビル

- 窓際から離れ、身の安全を確保。
- エレベーターの中にいたら、全階の停止ボタンを押し、止まった階で降りる。
- エレベーターに閉じこめられたら、非常ボタンを押し続け、非常電話で救助を求めろ。

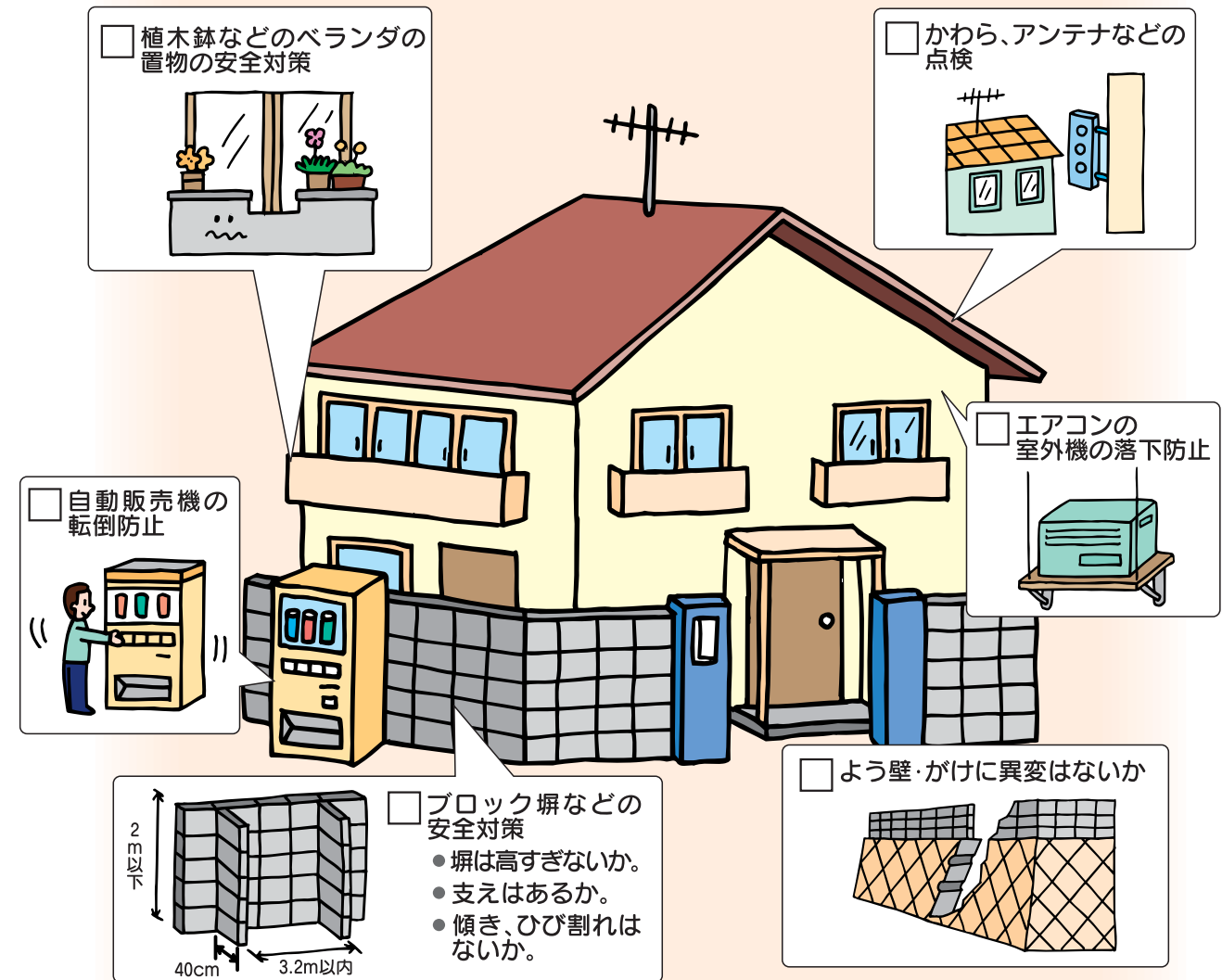


住宅街

- 狭い路地は危険。広い場所に避難する。
- ブロック塀、自動販売機、古い建物などから離れる。
- ガラスの破片、看板、かわらなどの落下物に注意する。



家の安全チェック



—耐震診断をしましょう—

何よりも、家が倒れないことが大事です。

区では、簡易な耐震診断を紹介しています。また、耐震診断費用の一部を助成します。

問い合わせ先 建築課受付係 ☎03-5722-9642