

지역 대피소(수해 시) 일람

번호	시설명	소재지	지도 색인
1	고마바초등학교	고마바3-11-13	C-2
2	다이치중학교	오하시2-11-1	C-2
3	수카리초등학교	야오마다이3-3-26	D-3
4	히가시야마중학교	히가시야마1-24-31	D-3
5	히가시야마초등학교	히가시야마2-24-25	C-3
6	가라스모리초등학교	가미메구로3-37-27	D-3
7	메구로학교소프트센터	나카메구로3-6-10	E-4
8	나카메구로초등학교	나카메구로3-13-32	D-4
9	오토리중학교	시모메구로3-23-18	E-5
10	후도초등학교	시모메구로6-11-35	D-5
11	가미메구로초등학교	고혼기2-24-3	D-4
12	아부라엔초등학교	나카츠1-5-4	D-5
13	메구로후오중학교	나카츠2-37-38	D-4
14	고혼기초등학교	고혼기2-24-3	C-4
15	다카반초등학교	주오초1-20-26	D-5
16	히몬야 체육관	히몬야6-12-43	C-5
17	켓코하라초등학교	메구로혼초4-15-3	D-6
18	다이치나중학교	히몬야1-1-33	D-6
19	이시부미초등학교	히몬야1-18-2	D-6
20	하라마치초등학교	하라마치2-18-12	D-7
21	다이쿠중학교	센조쿠1-29-26	D-7
22	다이치중학교	히몬야4-19-25	C-6
23	오오카야마초등학교	다이라마치2-3-1	C-7
24	나카네초등학교	미도리가오카1-1-1	B-7
25	다이주이초등학교	미도리가오카1-8-1	B-7
26	미도리가오카초등학교	미도리가오카2-13-1	B-7
27	미야마에초등학교	야쿠모3-13-21	A-7
28	메구로구민캠퍼스	야쿠모1-1-1	B-6
29	야쿠모초등학교	야쿠모2-5-1	B-6
30	다이주중학교	야쿠모5-2-1	A-6
31	히가시네초등학교	히가시사카오카1-20-1	A-5

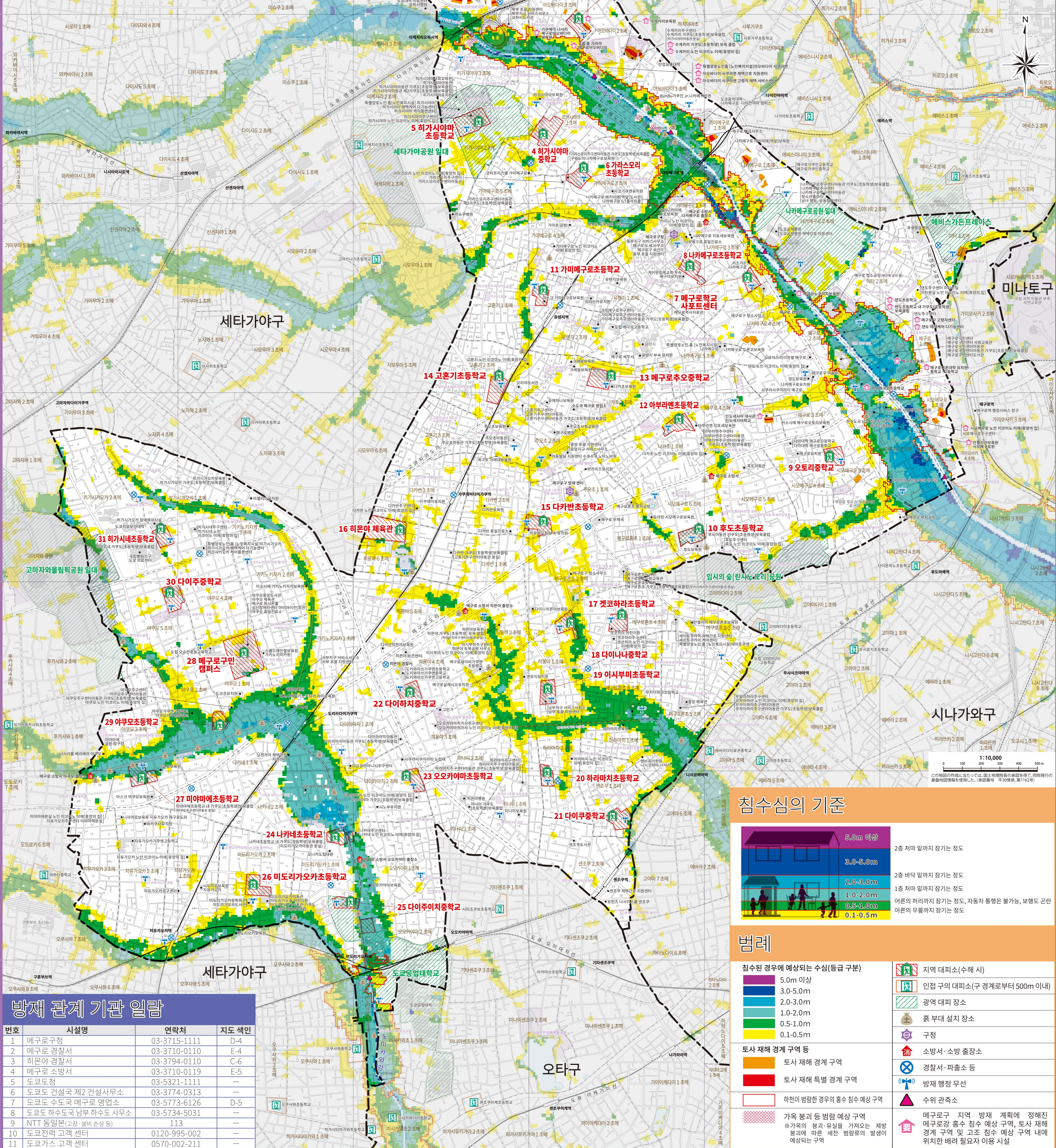
메구로구 수해 해저드맵



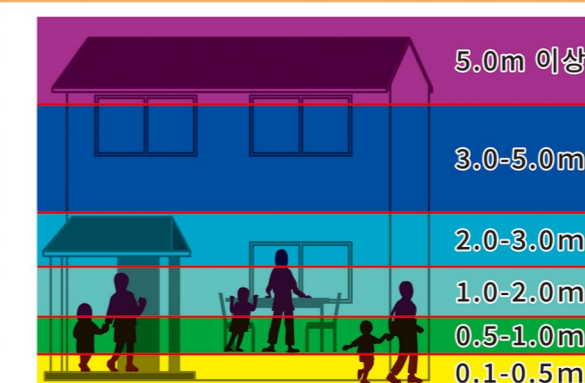
수해 해저드맵의 목적

이 수해 해저드맵은 호우로 인한 하천 범람(외수 범람)과 하수도 물에 의한 침수(내수 범람)를 함께 표시한 '조난 지구 하천 유역 침수 예상 구역도(2018년 12월 도쿄도 작성)'에 근거하여 침수될 구역과 그 정도, 대피소를 나타내 구민 여러분의 대피 등에 도움이 되도록 작성한 지도입니다.

'예상할 수 있는 최대 규모의 강우'(총 우량 690밀리미터, 시간 최대 우량 153밀리미터)가 내린 경우 시뮬레이션에 의해 예측되는 침수 상황을 바탕으로 작성하고 있습니다. 침수가 예상되는 구역이나 그 정도는 비가 내리는 상태나 토지의 형태 변화, 하천·하수도의 정비 상황, 건물 구조 등 다양한 상황에 따라 달라질 수 있습니다. 따라서, 호우가 내린다고 반드시 이 지도가 나타내는 구역에 침수가 발생하는 것은 아닙니다. 또, 침수 표시가 없는 구역이라도 상황에 따라서는 침수되기도 하므로 충분히 주의하십시오. (주기) '해저드'란 '위험·위험성'이라는 의미입니다.



침수심의 기준



범례

침수된 경우에 예상되는 수심(등급 구분)	지역 대피소(수해 시)
5.0m 이상	인접 구의 대피소(구 경계로부터 500m 이내)
3.0-5.0m	광역 대피 장소
2.0-3.0m	높 부대 설치 장소
1.0-2.0m	구청
0.5-1.0m	토사 재해 경계 구역 등
0.1-0.5m	토사 재해 특별 경계 구역
	하천이 범람한 경우의 홍수 침수 예상 구역
	가옥 붕괴 등 범람 예상 구역
	가옥 붕괴 등 범람 예상 구역 ※가옥의 붕괴·유실을 가져오는 제방 붕괴에 따른 세간 범람류의 발생이 예상되는 구역
	수위 관측소
	메구로구 지역 방재 계획에 정해진 메구로구민 침수 예상 구역, 토사 재해 경계 구역 및 고조 침수 예상 구역 내에 위치한 배려 필요치 이용 시설

방재 관계 기관 일람

번호	시설명	연락처	지도 색인
1	메구로구청	03-3715-1111	D-4
2	메구로 경찰서	03-3710-0110	E-4
3	히몬야 경찰서	03-3794-0110	C-6
4	메구로 소방서	03-3710-0119	E-5
5	도쿄도청	03-5321-1111	—
6	도쿄도 건설국 제2 건설사무소	03-3774-0313	—
7	도쿄도 수도국 메구로 영업소	03-5773-6126	D-5
8	도쿄도 하수도국 남부 하수도 사무소	03-5734-5031	—
9	NTT 동일본(보상 설비 손상 등)	113	—
10	도쿄전력 고객 센터	0120-995-002	—
11	도쿄가스 고객 센터	0570-002-211	—