

地域避难所（水灾时）一览

号码	设施名称	所在地	地图索引
1	驹场小学	驹场3-11-13	C-2
2	第一中学	大桥2-11-1	C-2
3	菅刈小学	青叶台3-3-26	D-3
4	东山小学	东山1-24-31	D-3
5	东山小学	东山2-24-25	C-3
6	乌森小学	上目黑3-37-27	D-3
7	目黑学校支援中心	中目黑3-6-10	E-4
8	中目黑小学	中目黑3-13-32	D-4
9	大鸟中学	下目黑3-23-18	E-5
10	不动小学	下目黑6-11-35	D-5
11	上目黑小学	五本木1-12-13	D-4
12	油面小学	中町1-5-4	D-5
13	目黑中央中学	中町2-37-38	D-4
14	五本木小学	五本木2-24-3	C-4
15	鹰番小学	中央町1-20-26	D-5
16	碑文谷体育馆	碑文谷6-12-43	C-5
17	月光原小学	目黑本町4-15-3	D-6
18	第七中学	碑文谷1-1-33	D-6
19	碑小学	碑文谷1-18-2	D-6
20	原町小学	原町2-18-12	D-7
21	第九中学	洗足1-29-26	D-7
22	第八中学	碑文谷4-19-25	C-6
23	大冈山小学	平町2-3-1	C-7
24	中根小学	绿丘1-1-1	B-7
25	第十一中学	绿丘1-8-1	B-7
26	绿丘小学	绿丘2-13-1	B-7
27	宫前小学	八云3-13-21	A-7
28	目黑区民学园	八云1-1-1	B-6
29	八云小学	八云2-5-1	B-6
30	第十中学	八云5-2-1	A-6
31	东根小学	东丘1-20-1	A-5



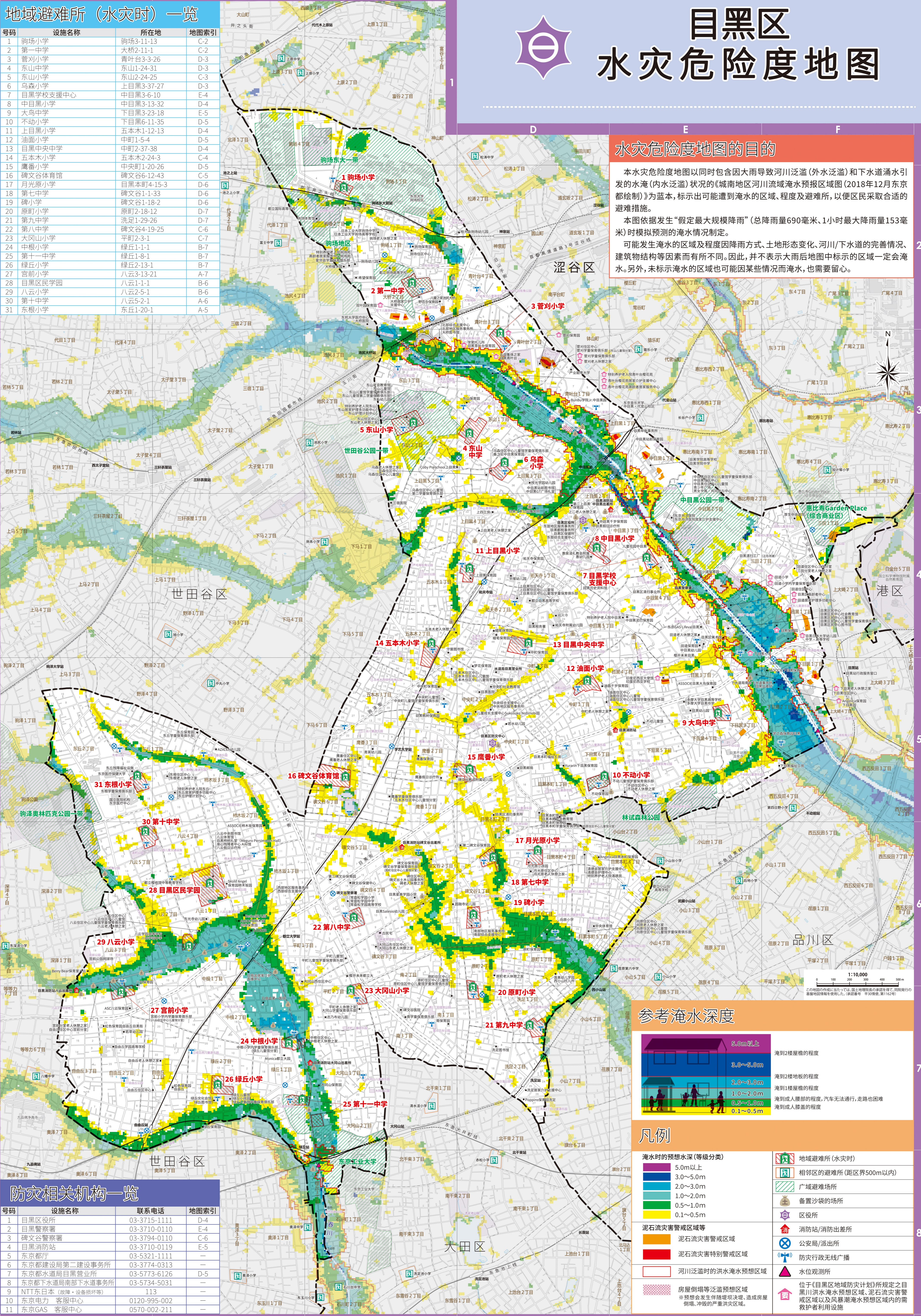
目黑区 水灾危险度地图

水灾危险度地图的目的

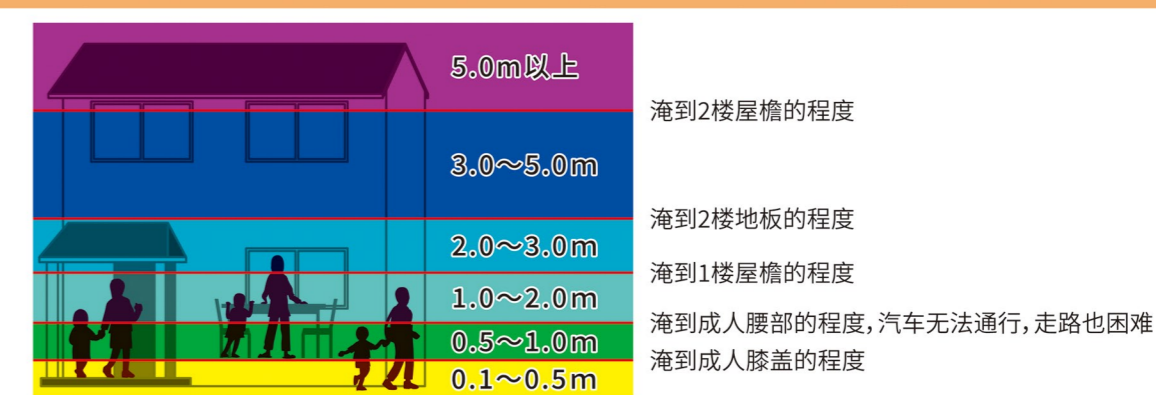
本水灾危险度地图以同时包含因大雨导致河川泛滥（外水泛滥）和下水道涌水引发的水淹（内水泛滥）状况的《城南地区河川流域淹水预报区域图（2018年12月东京都绘制）》为蓝本，标示出可能遭到淹水的区域、程度及避难所，以便居民采取合适的避难措施。

本图依据发生“假定最大规模降雨”（总降雨量690毫米、1小时最大降雨量153毫米）时模拟预测的淹水情况制定。

可能发生淹水的区域及程度因降雨方式、土地形态变化、河川/下水道的完善情况、建筑物结构等因素而有所不同。因此，并不表示大雨后地图中标示的区域一定会淹水。另外，未标示淹水的区域也可能因某些情况而淹水，也需要留心。



参考淹水深度



凡例

淹水时的想定水深（等级分类）	地域避难所（水灾时）
5.0m以上	相邻区的避难所（距区界500m以内）
3.0~5.0m	广域避难场所
2.0~3.0m	备置沙袋的场所
1.0~2.0m	区役所
0.5~1.0m	消防站/消防出差所
0.1~0.5m	公安局/派出所
泥石流灾害警戒区域等	防灾行政无线广播
泥石流灾害警戒区域	水位观测所
泥石流灾害特别警戒区域	房屋倒塌等泛滥想定区域
河川泛滥时的洪水淹水预测区域	※ 想定会发生伴随堤决堤、造成房屋倒塌、冲毁的严重洪水区域。
	位于《目黑区地域防灾计划》所规定之目黑川洪水淹水预测区域、泥石流灾害警戒区域以及风暴潮淹水预测区域内的需救护者利用设施

防灾相关机构一览

号码	设施名称	联系电话	地图索引
1	目黑区役所	03-3715-1111	D-4
2	目黑警察署	03-3710-0110	E-4
3	碑文谷警察署	03-3794-0110	C-6
4	目黑消防站	03-3710-0119	E-5
5	东京都厅	03-5321-1111	—
6	东京都建设局第二建设事务所	03-3774-0313	—
7	东京都水道局目黑营业所	03-5773-6126	D-5
8	东京都下水道局南部下水道事务所	03-5734-5031	—
9	NTT东日本（故障、设备损坏等）	113	—
10	东京电力 客服中心	0120-995-002	—
11	东京GAS 客服中心	0570-002-211	—