

1. 改修概要

- (1) 計画件名 こども家庭センター(仮称)設置(旧鷹番保育園改修)工事
- (2) 計画地 (住居表示) 東京都目黒区鷹番二丁目16番15号
 (地名地番) 東京都鷹番二丁目120番1 他1筆
- (3) 敷地面積 824.07㎡(改修工事) 128.86㎡(保育園倉庫(木造家屋)解体工事)

(4) 都市計画

- ・用途地域 近隣商業地域、第一種低層住居専用地域
- ・建蔽率 80%(近隣商業地域)、60%(第一種低層住居専用地域)
- ・容積率 300%(近隣商業地域)、150%(第一種低層住居専用地域)
- ・高度地域 第二種高度地区、第一種高度地区
- ・防火地域 準防火地域
- ・日影規制 4時間-2.5時間(4m)(近隣商業地域)、4時間-2.5時間(1.5m)(第一種低層住居専用地域)
- ・地区計画 指定なし

(5) 規模構造

	こども家庭センター(旧鷹番保育園)	保育園倉庫(木造家屋)
構造、階数	鉄筋コンクリート造、地上2階	木造、地上2階
建築面積	402.43㎡	50.20㎡
延床面積	675.39㎡	82.71㎡
容積率	81.96%	52.77%

・面積表

階数	こども家庭センター(旧鷹番保育園)	保育園倉庫(木造家屋)
2階	308.36㎡	42.55㎡
1階	367.03㎡	40.16㎡
合計	675.39㎡	82.71㎡

(6) 計画施設

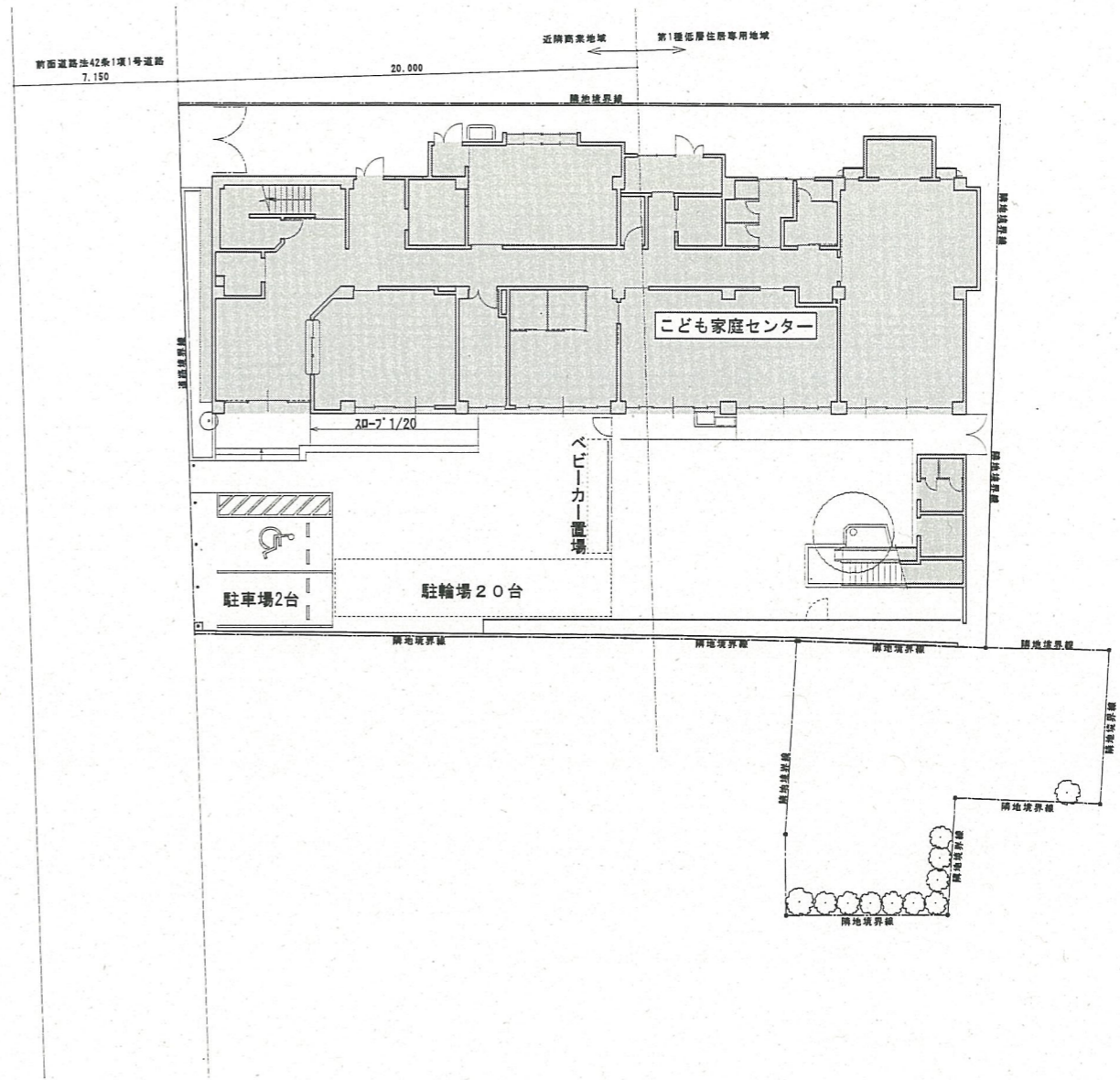
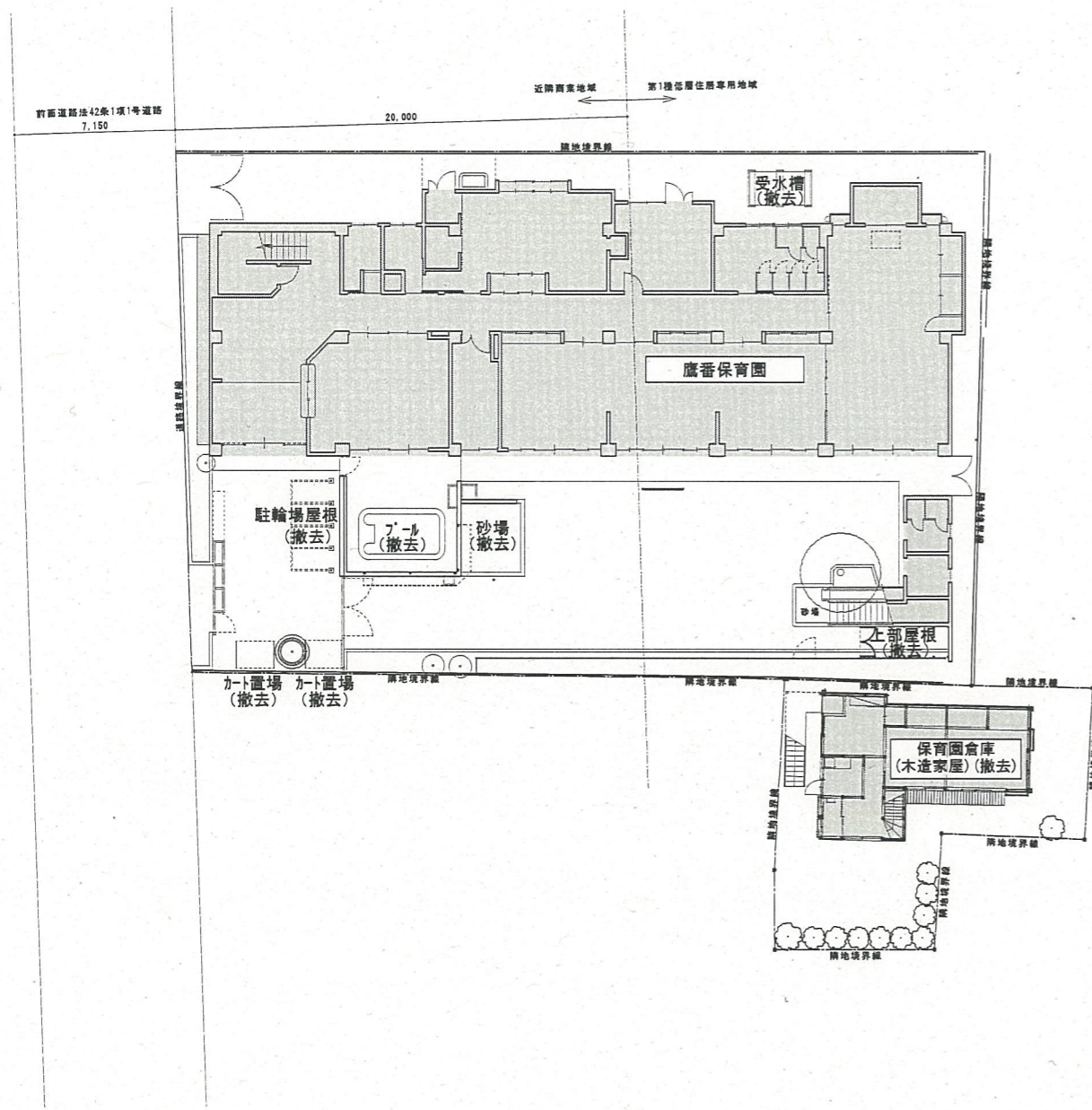
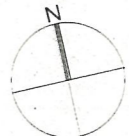
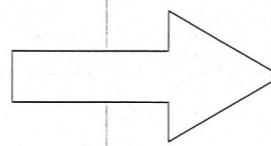
	既 存	改 修 後
建物用途	保 育 所	こども家庭センター
2階	ほふく室(0才) 保育室(1才、2才)	会議室兼講堂、相談室1~4 執務室
1階	保育室(3才、4才、5才)、遊戯室 事務室、調理室	活動室1~3、授乳室、相談室 執務室

(7) 案内図

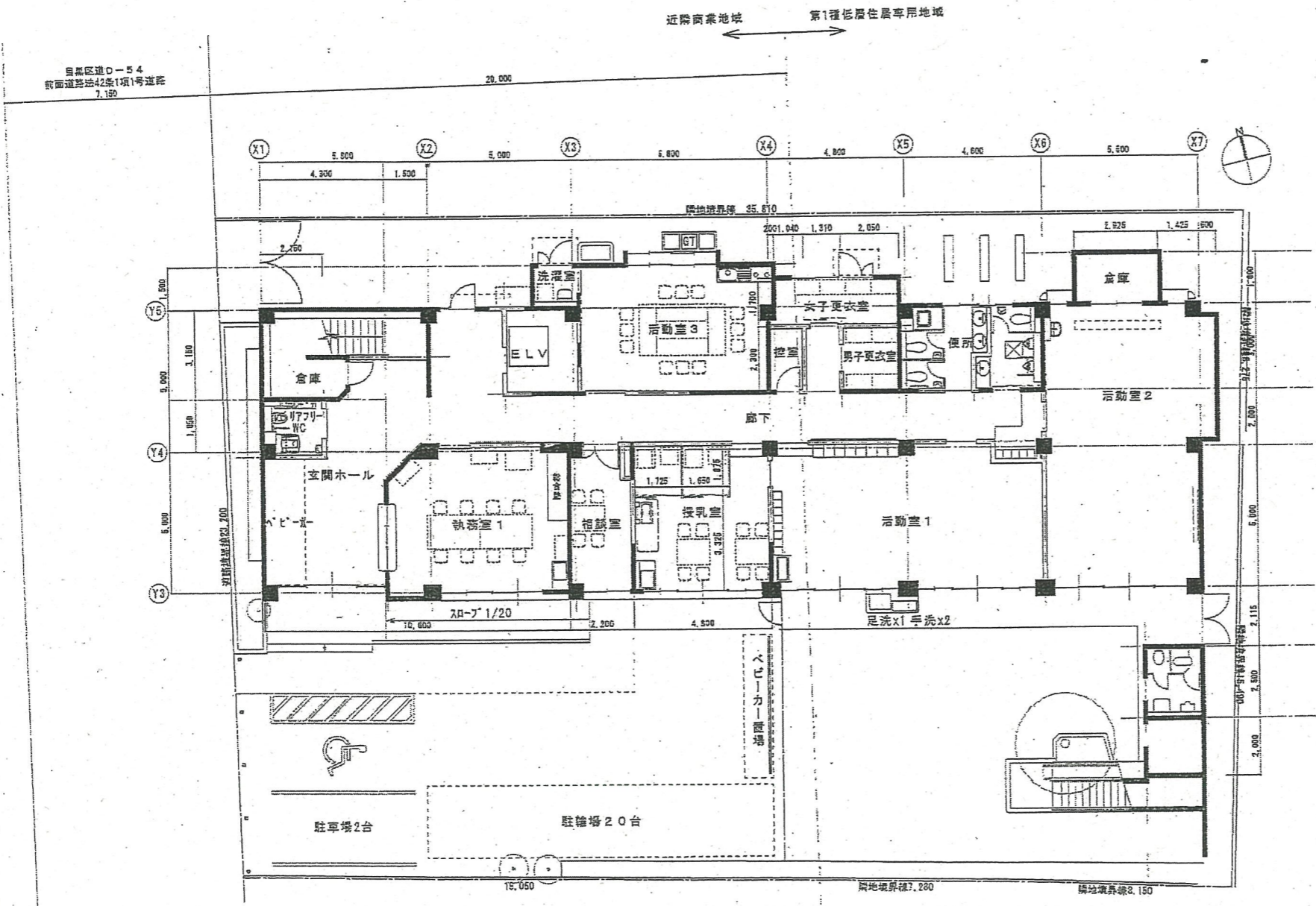


改修前

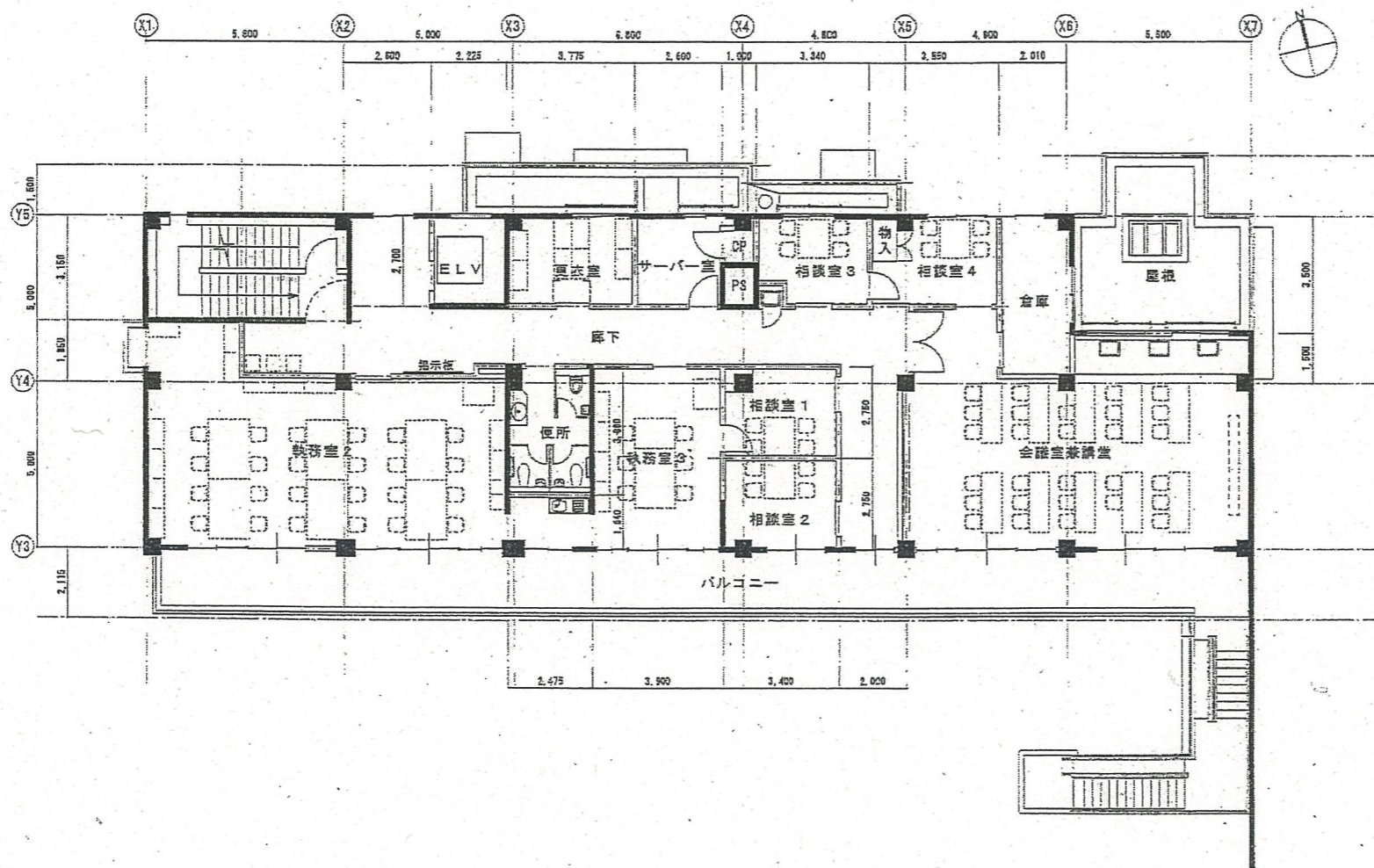
改修後



配置図 S=1/300



1階平面図 S=1/200



2階平面図 S=1/200