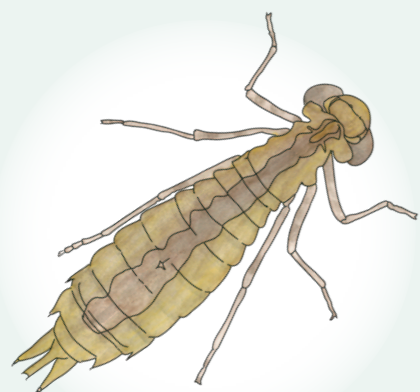


花とみどりの学習館だより

ふやむし 冬の虫のかくれんぼ

冬の虫たちはどこにいるのかな？

さむ〜い冬を乗り越えるために、いろいろな姿になって公園の中にかくれているよ。



オオカマキリ
たまごすがた
(卵の姿)

くまは
草のくまや葉っぱの
うらにかくれているよ




アオスジアゲハ
すがた
(さなぎの姿)

なかま
クスノキの仲間の
きはえだ
木の葉っぱや枝に
かくれているよ。

ギンヤンマ
ようちゅうすがた
(幼虫の姿)

いけなかはした
池の中の葉っぱの下など
にかくれているよ。



ナミテントウ  ^{すがた} ^{こた} ^{はな} ^{がくしゅうかん}
はどんな姿でかくれてるのかな？ 答えは花とみどりの学習館で！

みんなの中目黒公園

園内には暖かい地方原産の植物もあり、寒い冬を乗り越えるためには寒さ除けが必要です。公園では園内で切り戻した枝や宿根草の葉を束ねて、小さなティピ（小屋）を建てています。花とみどりの学習館では、毎年この方法で何とか冬を乗り切っています。



防寒の為のティピ（小屋）

そんな凜とした寒さの中にも、春の訪れ期待させる花々が咲き始めます。しっかり防寒して、新春の花を探しにきてくださいね。



スイセン



ロウバイ

イベント予定

📅日時 🌱対象 👤定員 💰参加費 🎤主催 📄申し込み ☁️内容・その他

冬眠モンスターをさがせ！



📅: 2月19日(日) ①10:00～11:00
②11:30～12:30

🌱: 5歳～小学3年生までの子どもとその保護者
(1組につき子ども1名・大人1名)

👤: 各8組(抽選)

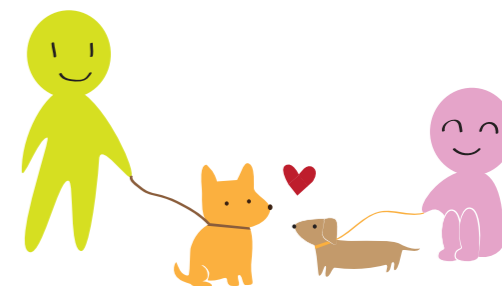
💰: 無料

🎤: 花とみどりの学習館

☁️: あたたかい季節をかくれて待っている小さなモンスターをさがそう！

📄: 1組1枚の往復ハガキにイベント名と時間・郵便番号と住所・氏名(ふりがな)・電話番号・年齢を書いて2/3(必着)までに花とみどりの学習館へお送りください。

子犬の広場



📅: 1月7日(土) 10:00～11:30

🌱: 犬を飼っている方

👤: なし

💰: 無料

🎤: 中目黒わんわんクラブ

☁️: 犬同士の交流で社会性を養い、飼い主の犬への理解向上を図ります。会場設営にご協力いただける方は9:15にわんぱく広場にお集まりください。

📄: 不要

