

都市計画道路補助127号線

用地測量説明会

令和3年10月5日（火）

16：00～17：00

場所：緑が丘文化会館 第3研修室

目黒区 都市整備部 みどり土木政策課
街づくり推進部 地区整備課

目次

- 1 自由が丘駅周辺地区のこれまでの街づくりについて
- 2 補助127号線事業概要について
- 3 用地測量について
- 4 測量作業のお願い
- 5 今後の事業の流れについて

1 自由が丘駅周辺地区の これまでの街づくりについて

1-1 主な街づくりの経緯

昭和63年度 「コミュニティマート構想」(自由が丘商店街振興組合策定)

平成 9年度 「自由が丘駅周辺地区整備方針」(目黒区策定)

平成13年度 「目黒区中心市街地活性化基本計画」(目黒区策定)

平成14年度 「自由が丘TMO構想」(ジェイ・スピリット策定、区認定)

平成15年度 「目黒区都市計画マスタープラン」(目黒区策定)

平成18年度～27年度 「都市再生整備計画1期・2期」

(目黒区が策定し、地元との連携で事業実施)

平成21年度 「自由が丘地区街並み形成指針」(ジェイ・スピリット策定)

令和2年度 「自由が丘駅周辺地区ランドデザイン」

(ジェイ・スピリット策定)

1-2 自由が丘駅周辺地区の街づくりの方針

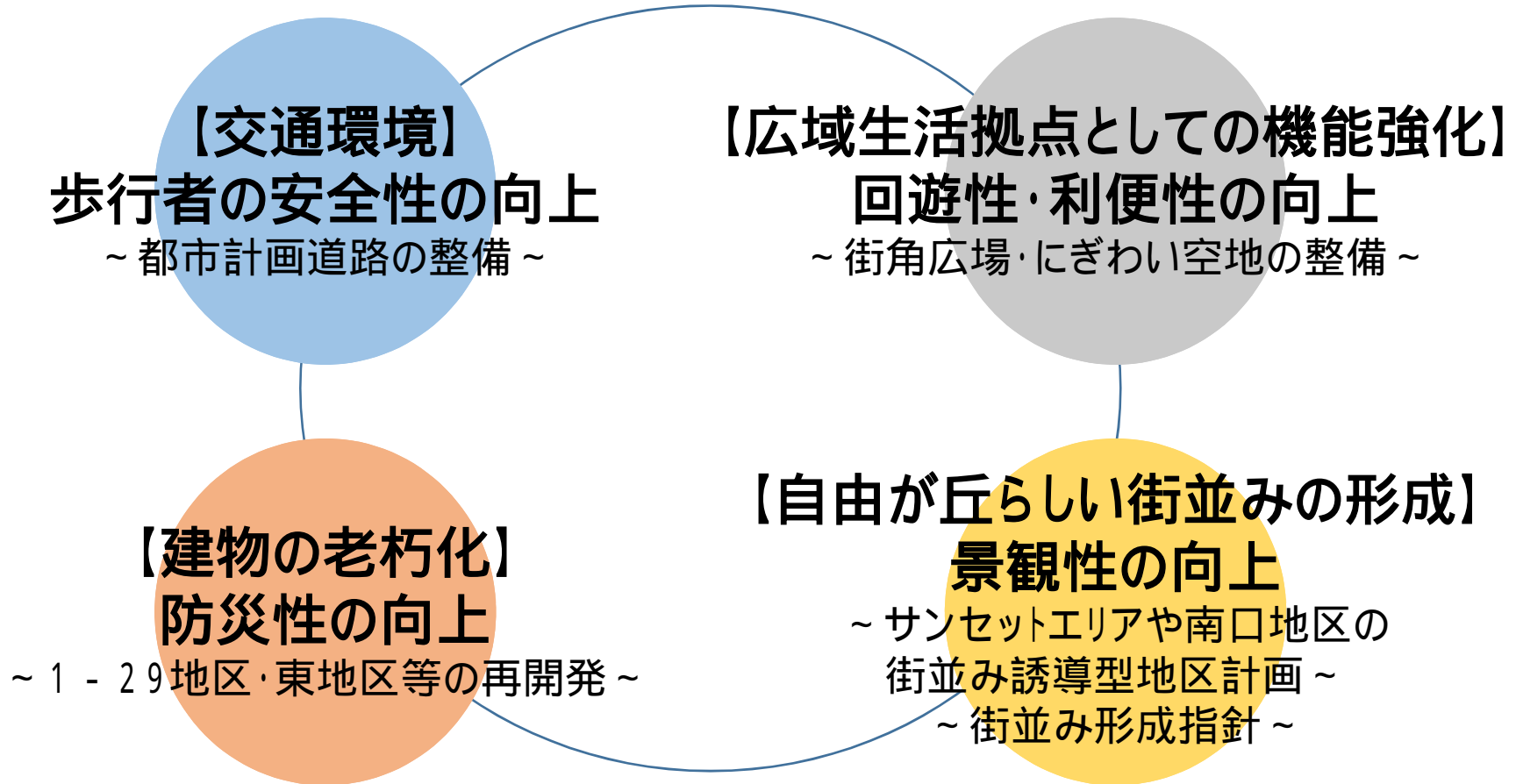
広域商業地としての機能を強化・充実
区としての都市機能の強化やイメージ向上を図る

「自由が丘らしさの継承と人にやさしいまちづくり」
を基本理念に、自由が丘固有の特徴ある街並みを誘導

歩行空間を拡充し、だれにとっても安全で快適に
移動できる暮らしやすい街の実現を目指す

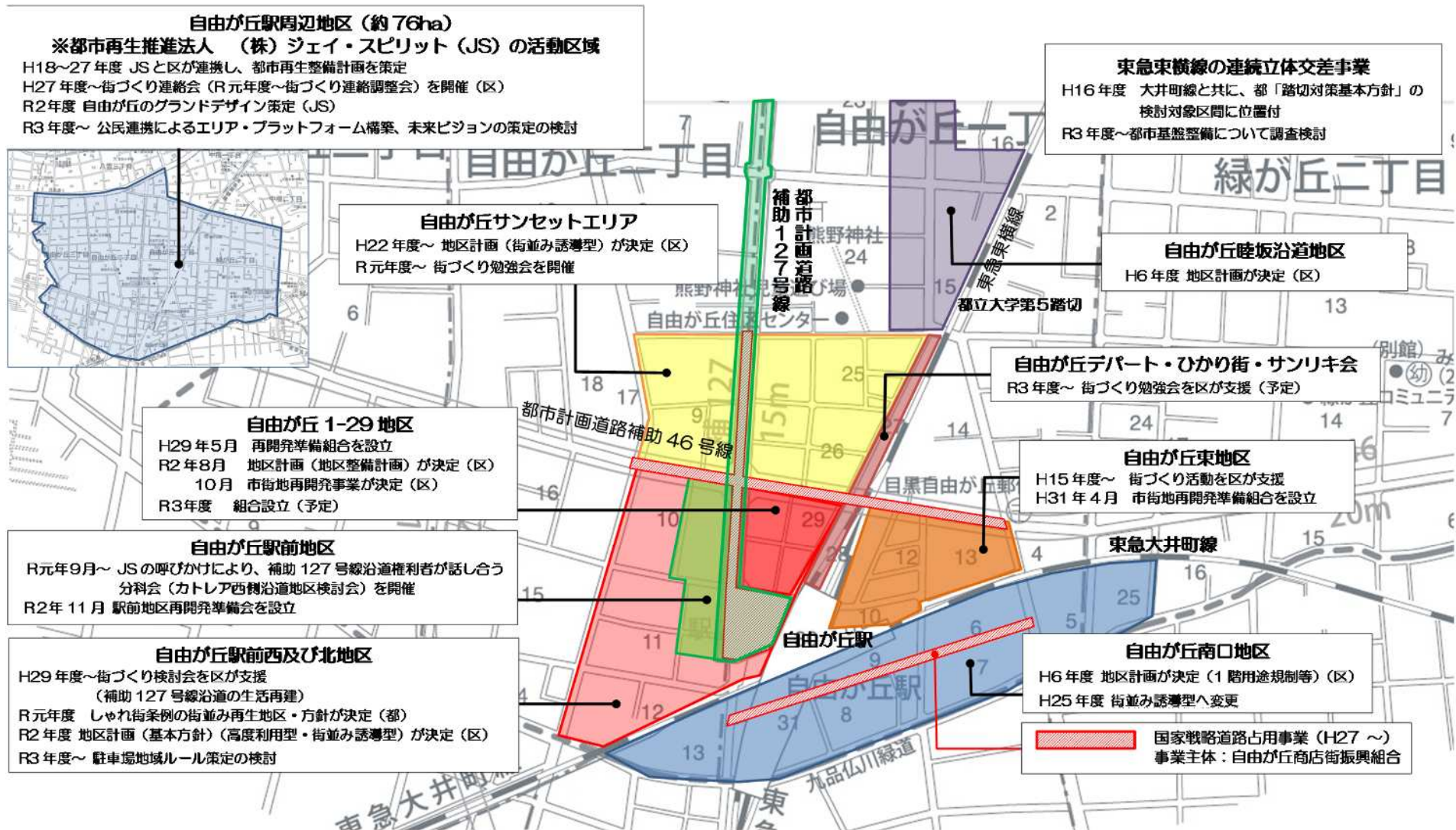
「目黒区都市計画マスタープラン」（平成16年3月）より抜粋

1-3 これまでの課題

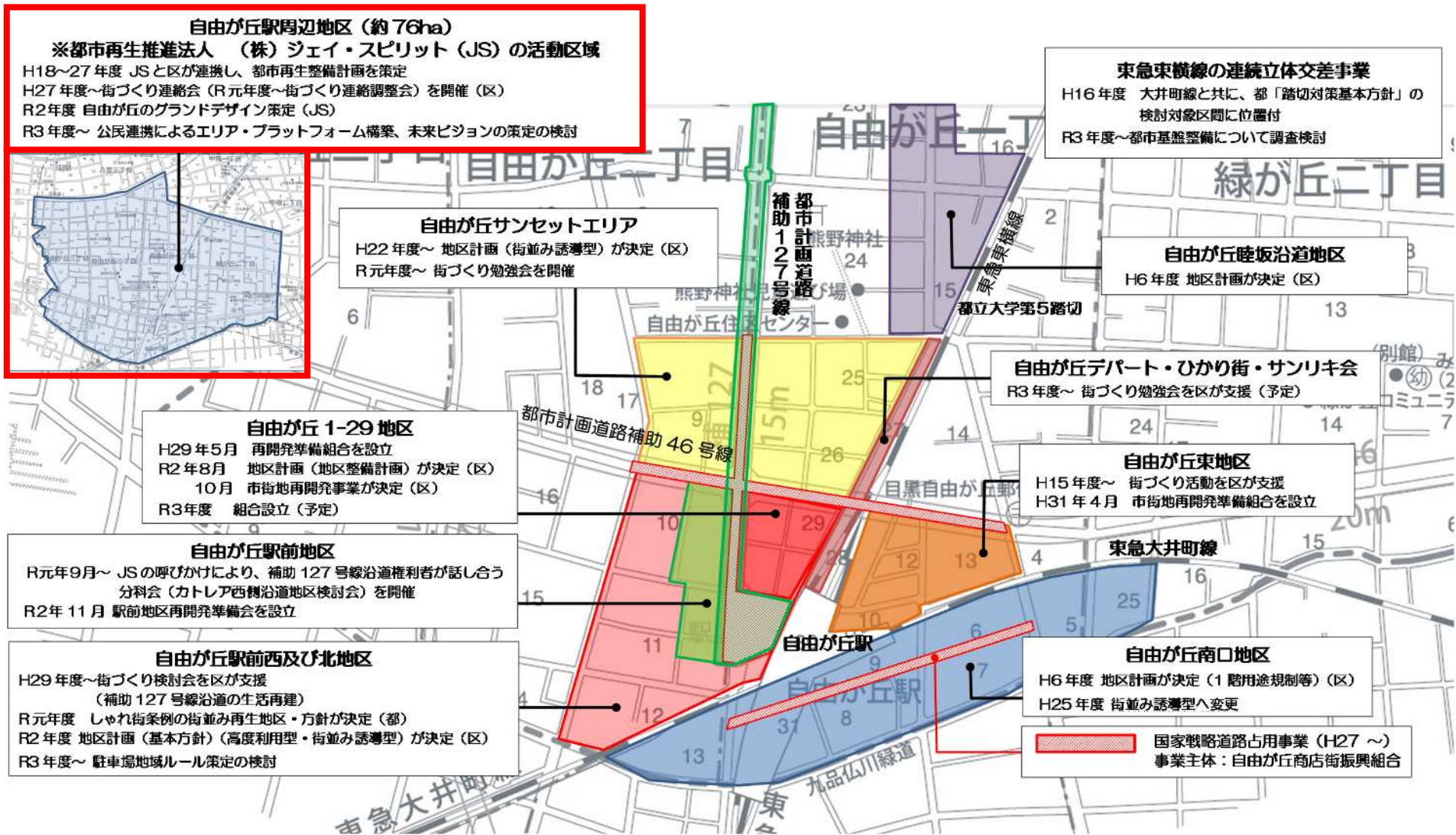


地元の皆さんの主体的な取組を元に、
街づくりの課題解決に向けた支援をしてきました

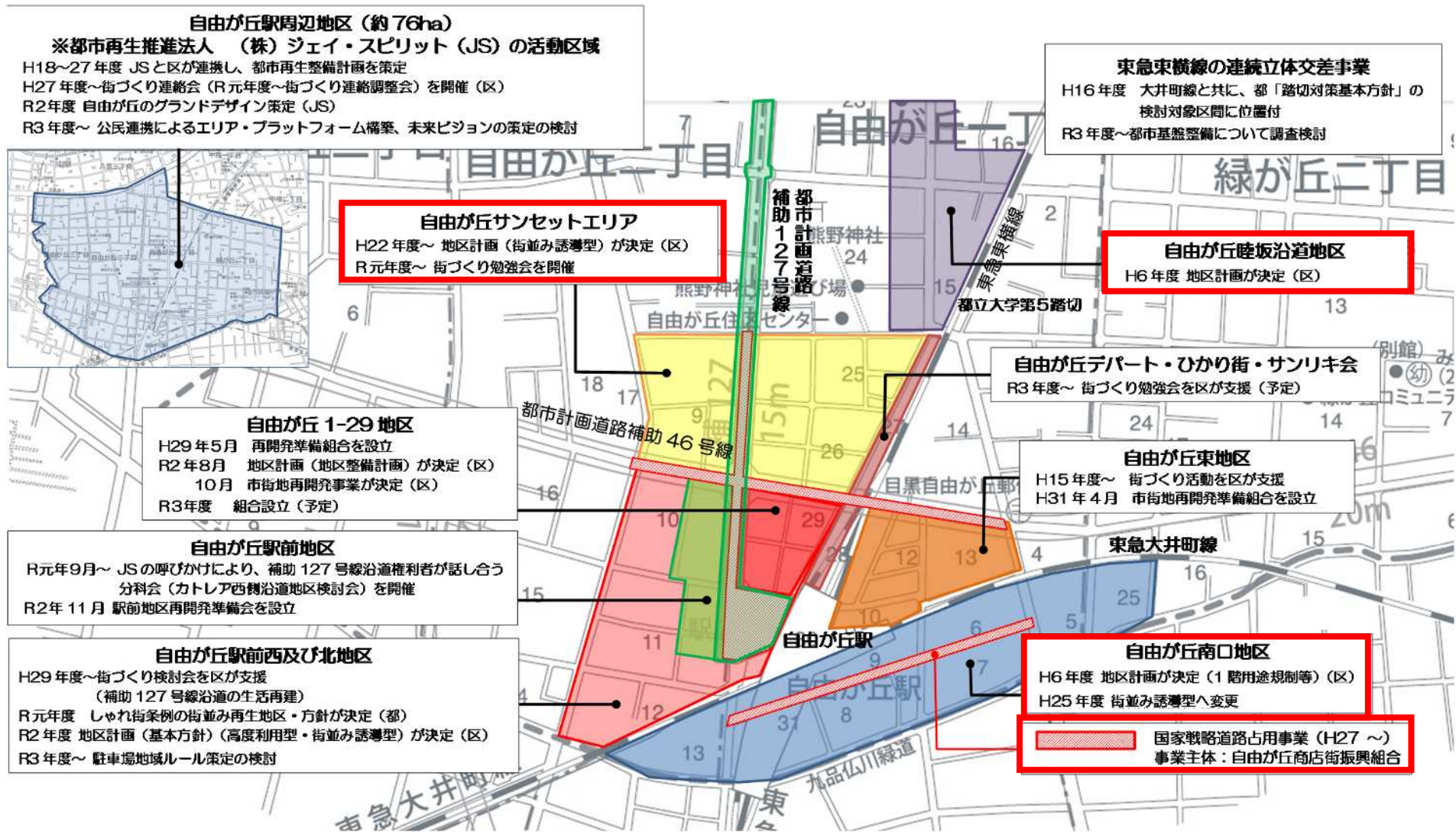
1-4 自由が丘駅周辺地区における最近の街づくりの動き



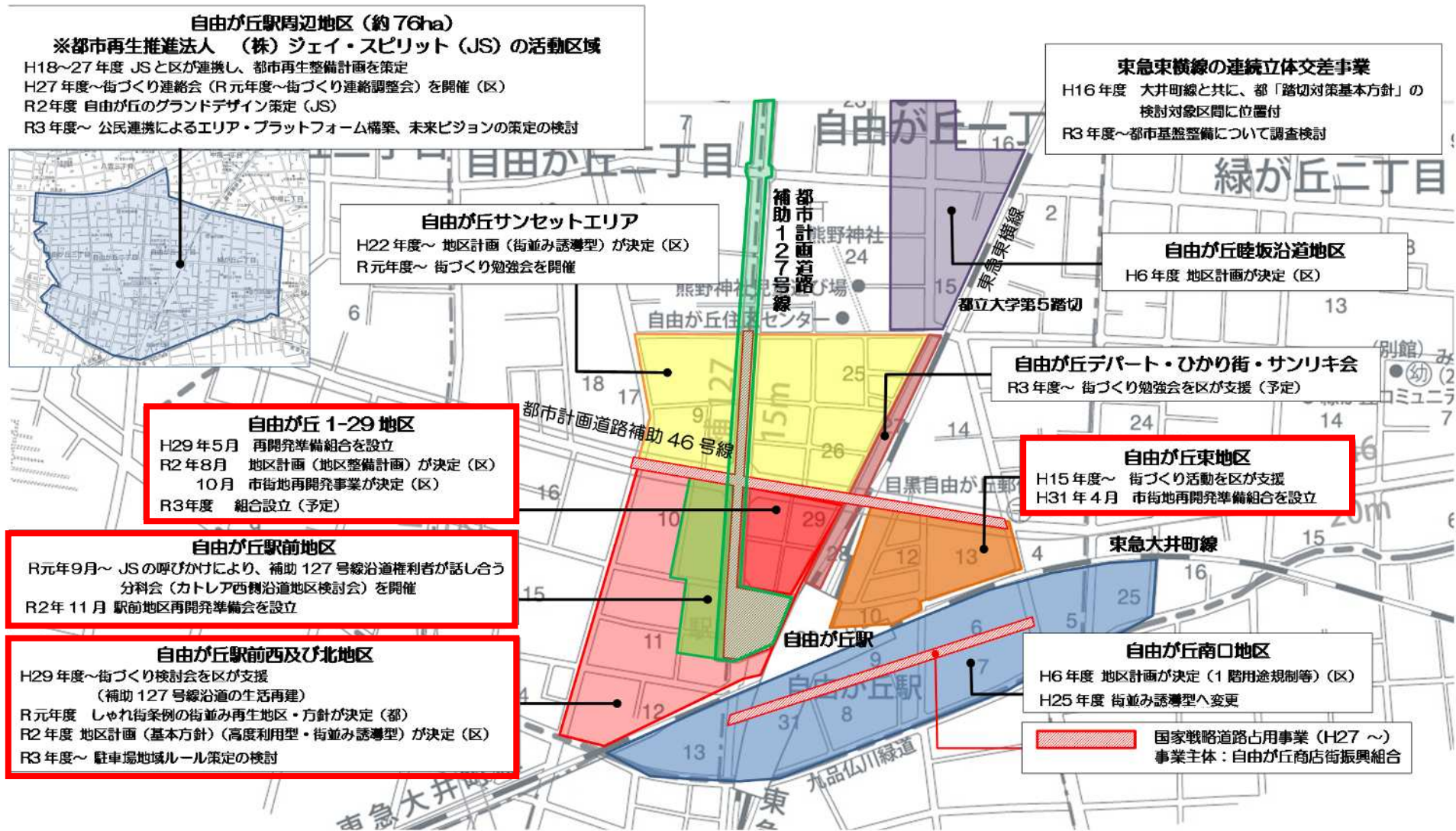
1-4 自由が丘駅周辺地区における最近の街づくりの動き



1-4 自由が丘駅周辺地区における最近の街づくりの動き



1-4 自由が丘駅周辺地区における最近の街づくりの動き



2 補助127号線の 事業概要について

2-1 路線の概要について



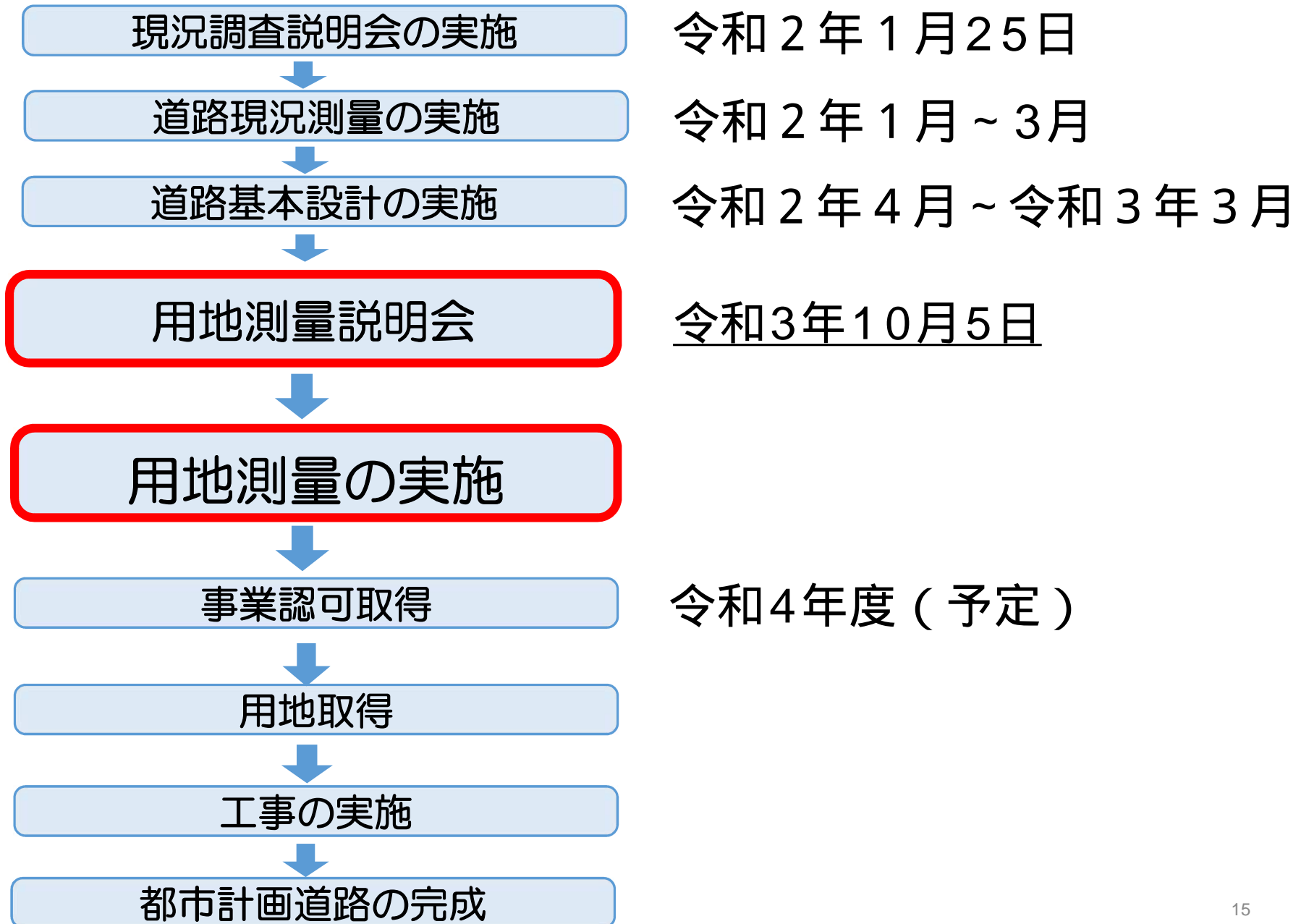
- 道路の名称
東京都市計画道路幹線街路
補助線街路第127号線
- 都市計画決定
昭和22年11月26日
(戦災復興院告示第128号)
- 起 点
目黒区自由が丘二丁目(自由が丘駅前広場)
- 終 点
世田谷区駒沢一丁目
- 延 長
3260M
- 計画幅員
15m

2-3 今回事業化を目指す区間について

- 事業区間箇所図



2-4 事業の流れについて



3 用地測量について

3 - 1 用地測量の目的

○用地測量の目的

今回の測量は、本路線の整備の準備として、地形、建物、工作物等の状況を測量し、現地に計画道路の位置を標示いたします。

さらに現況道路や民有地の境界を土地所有者、関係権利者立会いのもとで確認し、道路予定地範囲を定めます。

皆様と立会のもと、道路用地として必要となる敷地について、隣接する敷地との境界を確認します。計画道路位置を示す仮杭等設置及び測量をします。道路用地として必要となる面積を確定します。

3-2 用地測量の流れ

測量作業の実施

令和3年10月中旬～12月中旬

- ・現状の建物や工作物を測量

資料収集

- ・地積測量図や境界確定図の収集

境界点の現地確認

令和3年12月中旬～

境界点の復元測量

境界立会

- ・現況道路や民有地の境界を確認
- ・立会証明書に署名・押印

道路計画位置の測量

- ・道路予定地範囲を決定、仮杭設置

3-3 用地測量の流れ

測量作業の実施

令和3年10月中旬～12月中旬

- ・現状の建物や工作物を測量
- ・地積測量図や境界確定図の収集

資料収集

境界点の現地確認

令和3年12月中旬～

境界点の復元測量

境界立会

- ・現況道路や民有地の境界を確認
- ・立会証明書に署名・押印

道路計画位置の測量

- ・道路予定地範囲を決定、仮杭設置

3-4 測量作業の範囲

< 測量作業のおおよその範囲 >



「この地図は、国土地理院発行の電子地形図(タイル)を複製したものを使用し、編集したものである。」

3-5 測量作業

目的

現状の建物について、測量を行い、正確な地図を作成します。

測量対象

- ・建物や工作物（塀・門扉など）



3-6 測量作業について

測量期間 令和3年10月中旬から12月中旬まで

測量時間帯 日中

測量作業を行う1週間前にお知らせをお配りします。

測量は基本的には道路上から行いますが、一部敷地へ立ち入らせていただく場合があります。

敷地内への立ち入りが必要な場合には、

土地所有者、関係権利者の皆様に必ずお声がけ等を

させていただき、ご了承いただいた場合のみ敷地内の

測量をさせていただきます。

3-7 用地測量の流れ

測量作業の実施

令和3年10月中旬～12月中旬

- ・現状の建物や工作物を把握
- ・地積測量図や境界確定図の収集

資料収集

境界点の現地確認

令和3年12月中旬～

境界点の復元測量

境界立会

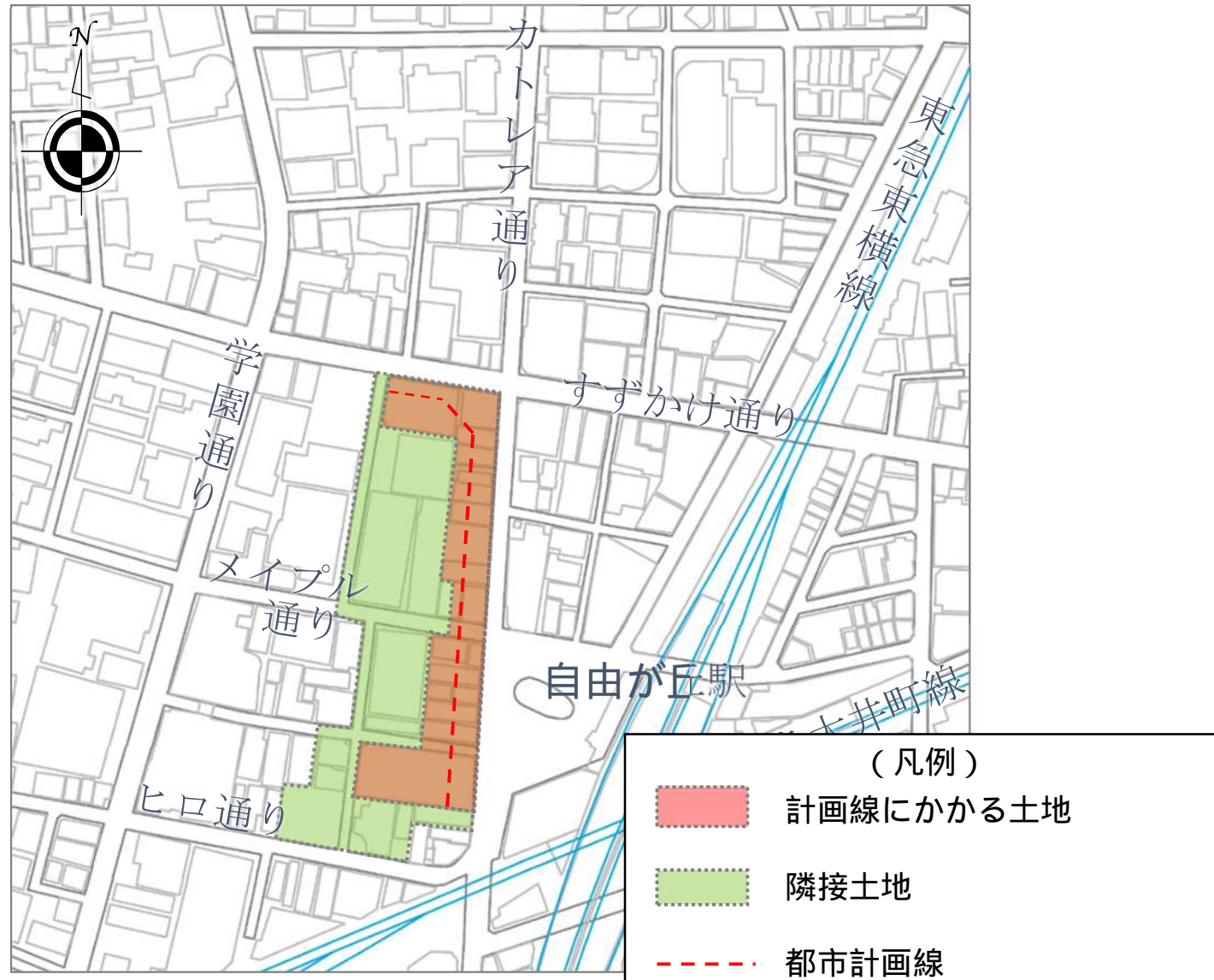
- ・現況道路や民有地の境界を確認
- ・立会証明書に署名・押印

道路計画位置の測量

- ・道路予定地範囲を決定、仮杭設置

3-8 境界確認の範囲

< 境界確認のおおよその範囲 >



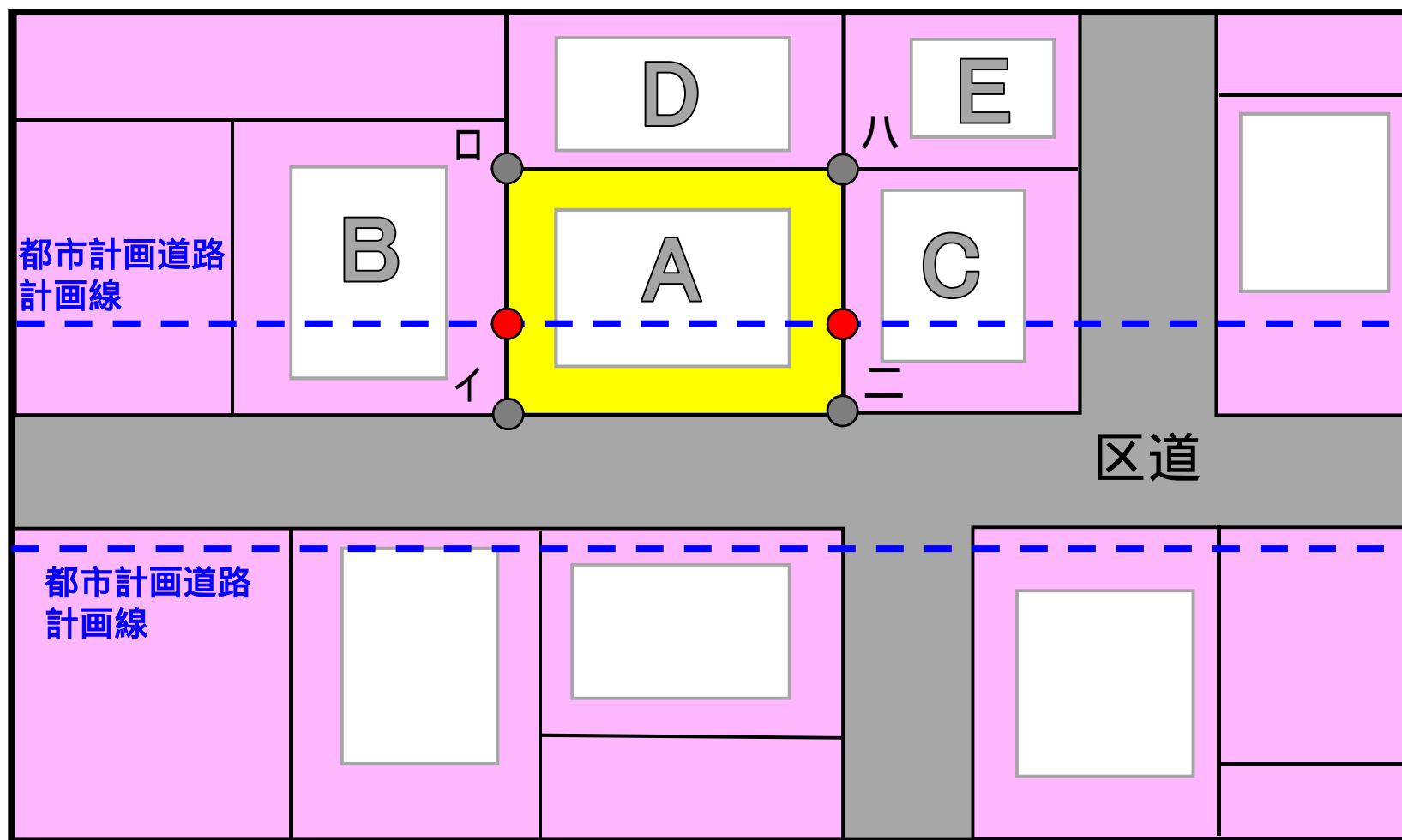
「この地図は、国土地理院発行の電子地形図(タイル)を複製したものを使用し、編集したものである。」

3-9 境界確認及び道路予定地範囲の確認

計画線にかかる土地所有者、隣接する土地所有者、関係権利者、立会いのもと、現況道路や私有地の境界を確認し、道路予定地の範囲を定め、図面を作成いたします。

- 1 道路用地として必要となる敷地について隣接する敷地との境界を確認
- 2 計画道路位置を示す杭等設置及び測量
- 3 道路用地として必要となる面積を確定

3-10 境界確認イメージ図



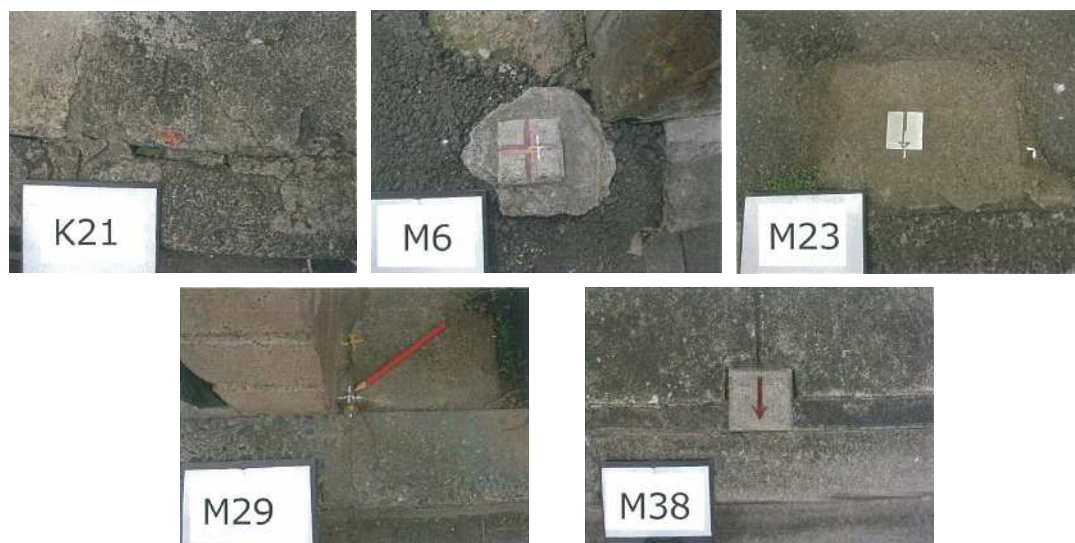
3-11 境界確認について

期間 令和3年12月中旬から

時間帯 日中

境界確認等を行う際は、土地所有者、関係権利者の方へ
事前にご連絡いたします。

【境界点標示の例】



3-12 身分証明書の見本



身分証明書

氏名

年 月 日生

上記の者は、当公社の委託により都市計画道路補助127号線用地測量に係わる業務担当者であることを証明する。

令和3年 月 日

公益財団法人 東京都都市づくり公社

理事長 長谷川 明

4 測量作業のお願い

4-1 測量作業のお願い

境界確認に伴う敷地内への立ち入りについて

境界点の観測および測量

境界確認立会

計画道路位置を示す仮杭等設置及び測量

土地所有者、関係権利者の皆様へ

皆様の敷地に立ち入る際は、必ずお声がけ等を致します。ご協力をお願いいたします。

4-2 測量作業のお願い

境界確認に伴う現地立会について

区有地(区の道路)と私有地との境界確認

私有地と私有地との境界確認

土地所有者、関係権利者の皆様へ

土地境界を確認するため
現地での立会をお願いいたします

4-3 測量作業のお願い

境界立会時に押印いただくもの

立会証明書

土地の表示 東京都〇〇区 〇〇 〇丁目 〇〇番〇

上記の土地を測量するに当たり、下記のとおり関係土地所有者と立会いし、土地の筆界について異議なく確認されたものである。

記

地番	所有者	立会人 住所(上) 氏名(下)	所有者との関係	確認年月日	押印
〇〇番〇	〇〇〇〇	〇〇区〇〇 〇-〇-〇〇 〇〇〇〇	本人	令和〇〇年 〇月〇〇日	
〇〇番〇	〇〇〇〇	〇〇区〇〇 〇-〇-〇〇 〇〇〇〇	妻	令和〇〇年 〇月〇〇日	
〇〇番〇	〇〇〇〇	〇〇区〇〇 〇-〇-〇〇 〇〇〇〇	夫	令和〇〇年 〇月〇〇日	
〇〇番〇	〇〇〇〇	〇〇区〇〇 〇-〇-〇〇 〇〇〇〇	長男	令和〇〇年 〇月〇〇日	
〇〇番〇	〇〇〇〇	〇〇区〇〇 〇-〇-〇〇 〇〇〇〇	代理人	令和〇〇年 〇月〇〇日	

本立会証明書のとおり立会いの事実を確認し、測量をしたものであることを証明します。

令和 年 月 日

調査 測量者職氏名
目黒区
目黒区長 〇〇〇〇 印

目黒区都市整備部みどり土木政策課 〇

注 1 管理人、代理人が立会いをした場合は、その者の住所・氏名を併記して押印する。
2 この立会証明書と境界を明らかにした図面を合綴した場合は、立会人の契印をする。

見本

境界立会時に必要なもの

【立会時に必要なもの】

- ・ 「土地境界の立会確認のお願い」の依頼状
- ・ 印鑑（スタンプ印を除く）

<代理の場合>

- ・ 「土地境界の立会確認のお願い」の依頼状
- ・ 代理の方の印鑑（スタンプ印を除く）
- ・ 委任状

4-3.測量作業のお願い

境界立会時に必要なもの

「土地境界の立会確認のお願い」の依頼状

見本

〇〇 〇〇 様

令和〇〇年〇〇月

目黒区 都市整備部
みどり土木政策課

土地境界の立会確認のお願い

皆様方には、日頃より目黒区の道路行政に対するご理解とご協力を賜り、厚く御礼申し上げます。

このたび、〇〇〇〇〇〇整備事業による用地測量作業に伴い、あなた様所有されている土地と、隣接する土地との境界を現地で確認させていただきたく、お忙しい中、誠に恐縮ではありますが、下記の日時にお立会下さるようお願いいたします。

記

土地の所在 東京都目黒区〇〇 〇丁目〇番〇

立会の日時 令和〇〇年〇〇月〇〇日（〇） 午前〇〇時〇〇分

立会い時に際しましては、

- この「依頼状」と「印鑑（認印）」をご持参ください。
※印鑑は、朱肉で押印するものをご持参ください。（スタンプ印不可）
- 境界について、参考となる図面または書類（土地の測量図、隣地との境界確認書類等）をお持ちの方は、ご持参ください。
※事前に提供いただいた方は、新しい資料がある場合にご持参ください。
- 代理人の方が立会いをされる場合は、土地所有者の方が委任状（別紙）にご記入の上、当日、代理人の方が、この「依頼状」、「印鑑（認印）」及び「委任状」をご持参ください。
なお、法人関係で代表者以外の方が立会いをされる場合は、法人代表者からの委任状と代理人の方の印鑑（認印）をご持参ください。
- 小雨の場合は決行いたしますので、ご協力をお願いいたします。
- ご都合の悪い方は、ご希望日を同封の「変更希望日調査票」に必要事項をご記入の上、令和〇〇年〇〇年〇〇月〇〇日（〇）までに同封の封筒（切手不要）にて返函をお願いいたします。

計画機関 目黒区 都市整備部 みどり土木政策課 施設計画係
(電話) 03-6722-9745 (担当) 伊藤、古田

作業機関 (公用) 東京都都市づくり公社 第一防災まちづくり事務所
(お問合せ先) (電話) 03-6300-5444 (担当) 近藤、鈴木、小倉、市毛

測量実施業者 株式会社 エーアイ設計工房
(電話) 0428-23-8284 (担当) 光岡

「委任状」

見本

委任状

私は（住所） 東京都〇〇区〇〇町〇丁目〇番〇号

（氏名） 〇〇 〇〇

を代理人と定め、下記の事項を委任します。

記

（土地所在・地番）

東京都目黒区〇〇 〇丁目〇番〇

の土地境界の立会・確認・承諾の一切の権限。

令和 年 月 日

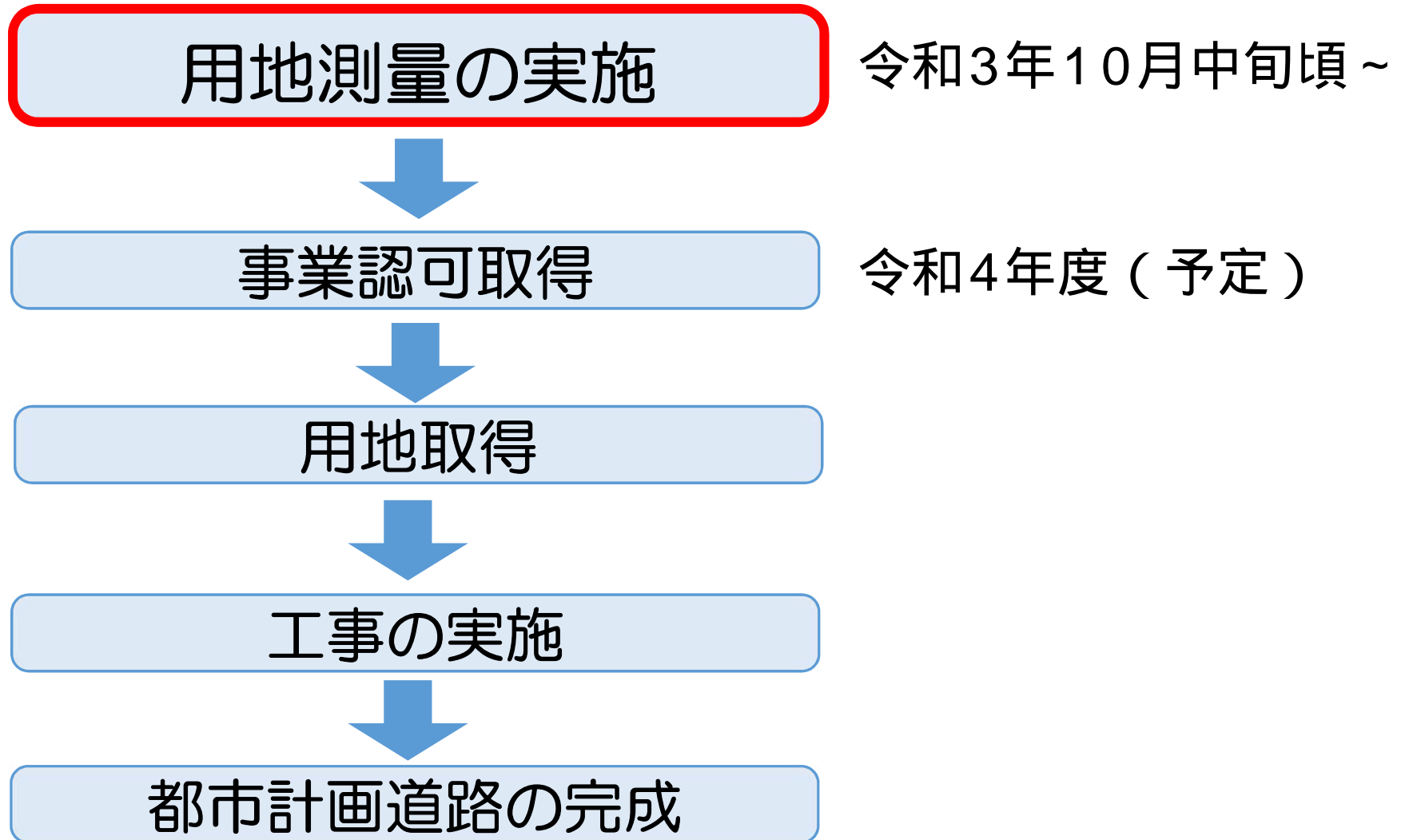
住所

氏名

印

5 今後の事業の流れについて

5 今後の事業の流れについて



注) 上記スケジュールは現段階の想定であり、今後の協議や各種手続き等により変動します。

事業についての問合せ先

目黒区 都市整備部

みどり土木政策課 施設計画係

TEL : 03-5722-9745 (直通)

測量についての問合せ先

公益財団法人 東京都都市づくり公社

第一防災まちづくり事務所 防災まちづくり課

TEL : 03-6300-5444 (直通)

本日はご参加いただき
ありがとうございました

