

目黒川水質浄化対策施設 (高濃度酸素溶解水供給施設)

設置工事

令和4年5月26日

目黒区

建設技術研究所

高濃度酸素溶解水供給施設設置工事

目次

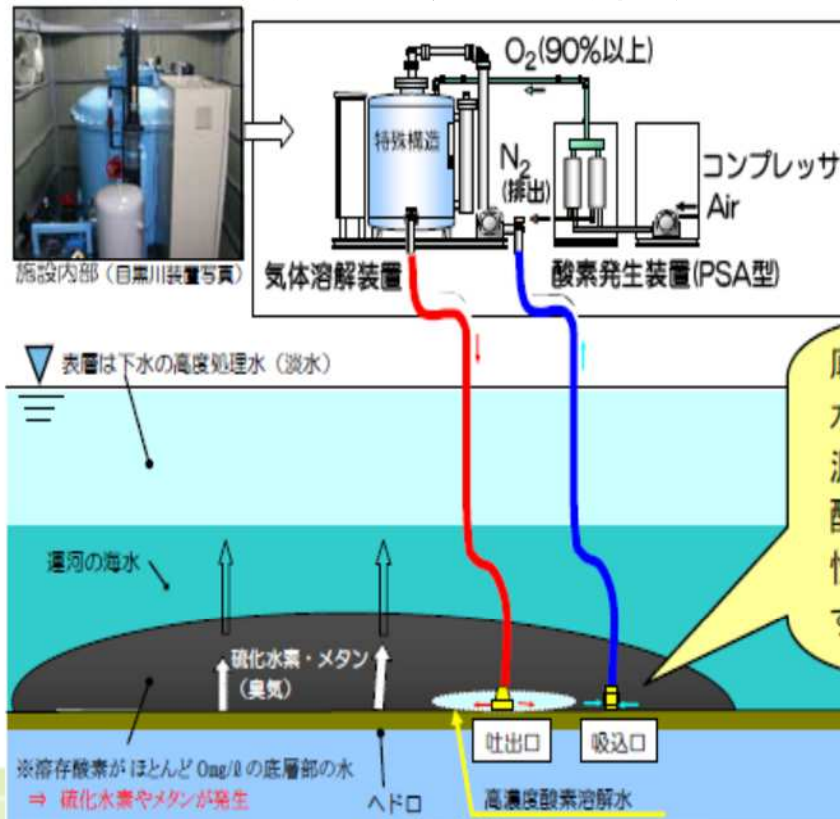
- 1、全体工事スケジュール(概要)
- 2、プラント施設の概要
 - (1)プラント施設のフローシート
 - (2)プラント施設の機械施設配置図
- 3、取水・放流施設概要
 - (1)取水・放流施設全体配置図
 - (2)取水施設配置図
 - (3)放流施設配置図
- 4、全体工程表(詳細)
- 5、安全対策等

1、全体工事スケジュール(概要)

年度	令和4年度		令和5年度	
月	4月	3月	4月	3月
建屋新築工事	[Gray Bar]			
高濃度酸素溶解水供給施設 設置工事		プラント製作	通路開放予定	プラント設置
取水ポンプ、取水管、放流管 設置工事				設置

2、プラント設備の概要

「目黒川水質浄化対策計画」の河川内対策として位置付けられた「高濃度酸素水供給施設」は、目黒川の底層へ局所的に酸素を供給し、悪臭や白濁化の原因となる硫化水素の発生を抑制すると同時に、嫌気性ガスの発生も抑えスカムの浮上を起こり難くします。



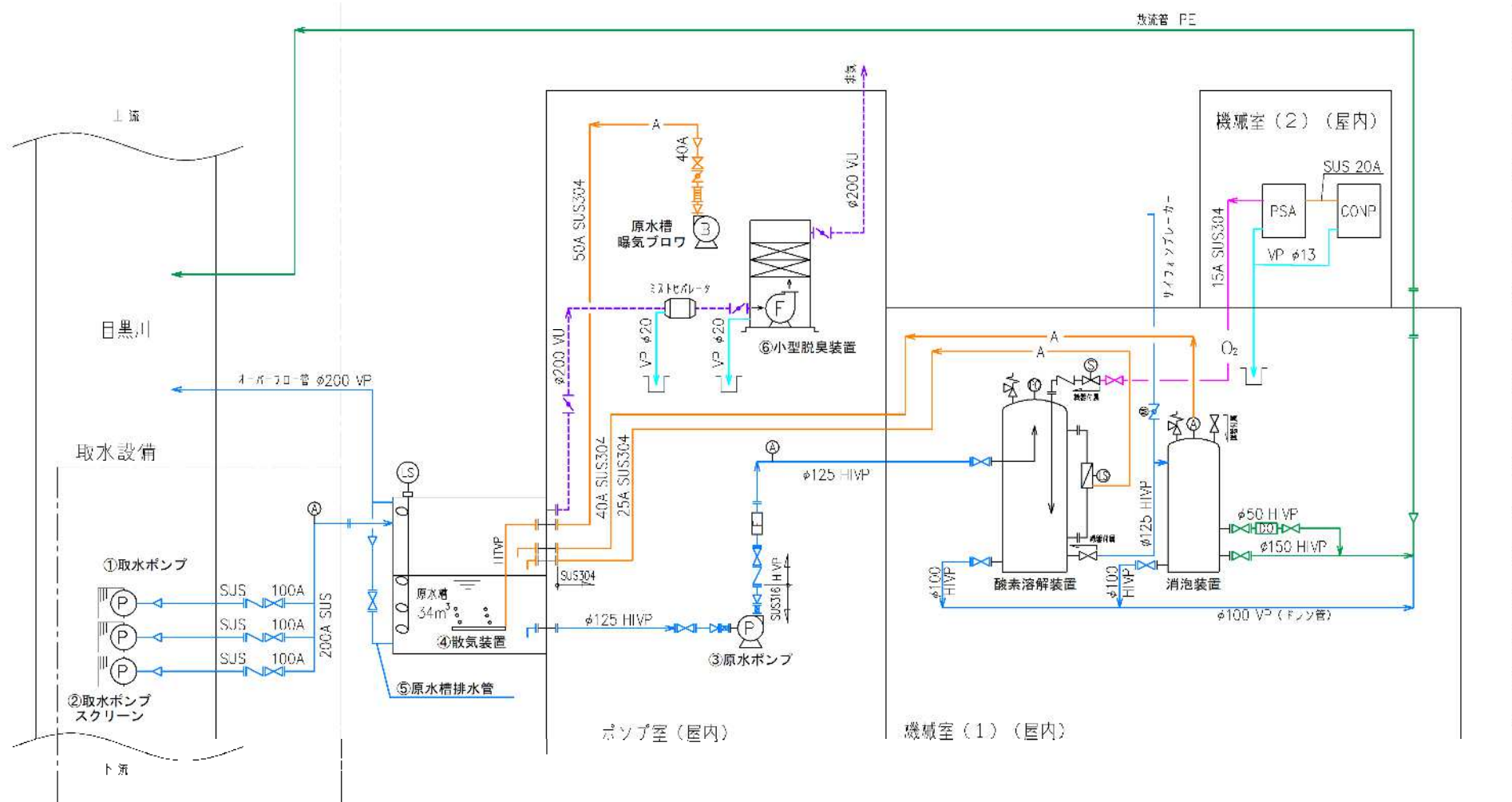
まず吸込口から底層の塩水を引き込み、気体溶解設備によって高濃度酸素溶解水を作る。

底層(塩水層)に高濃度酸素溶解水を緩やかに供給することで、底泥を巻き上げることなく、底層に酸素を供給し、水中の微生物の活性化をはかり、水質・底質を改善する。

そして、吐出口から元の塩水層へ緩やかに水を戻すことで、貧酸素化した底層に効率良く酸素を供給する。

(1) プラント設備のフローシート (1系列分)

高濃度酸素溶解水供給施設 (浄化施設)

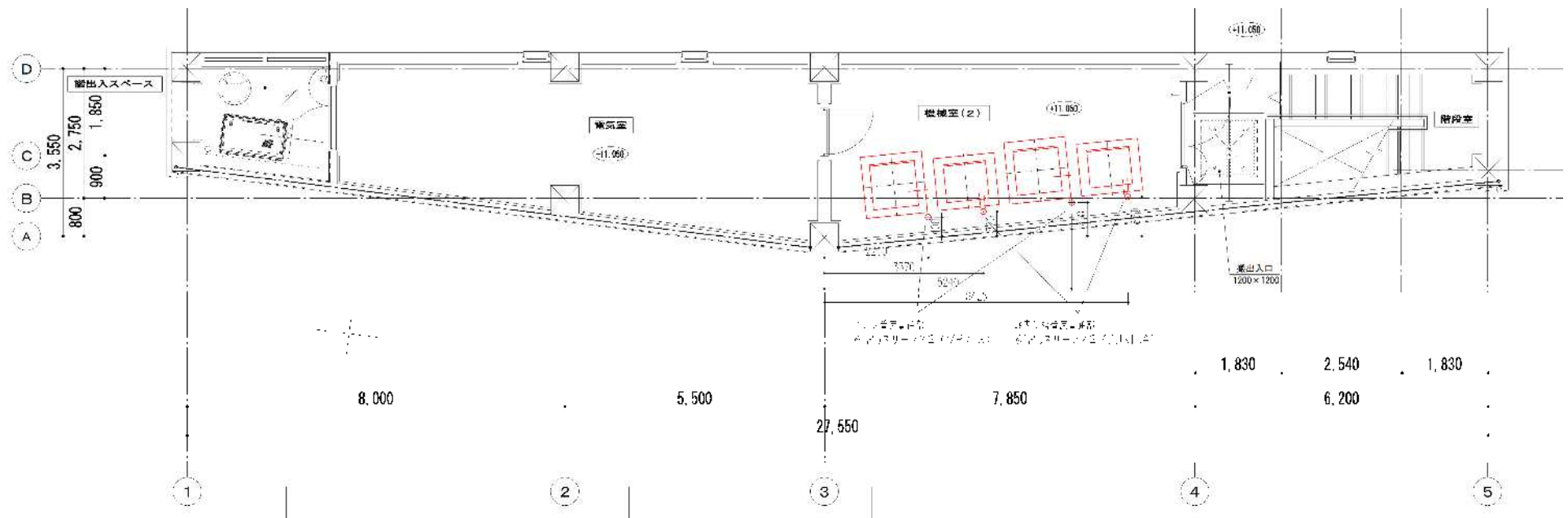


(2) プラント施設の機械設備配置図「1F」



地上1階 配置図

(2) プラント機械設備配置図「2F」

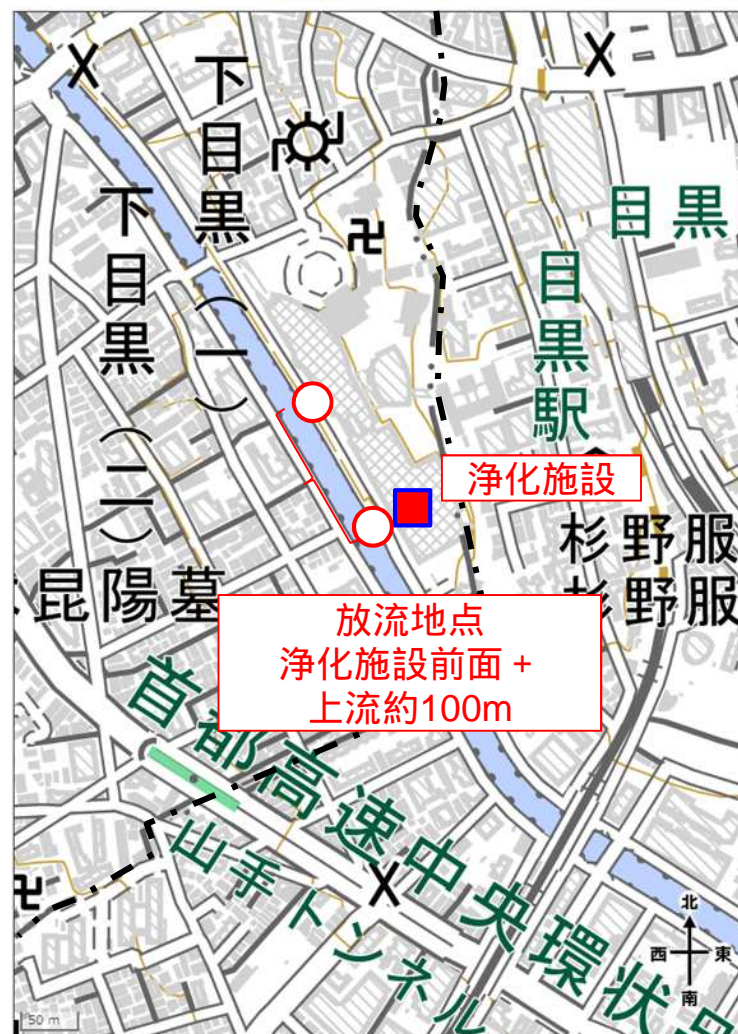


地上2階 配置図

3、取水・放流施設概要



取水位置 概略図



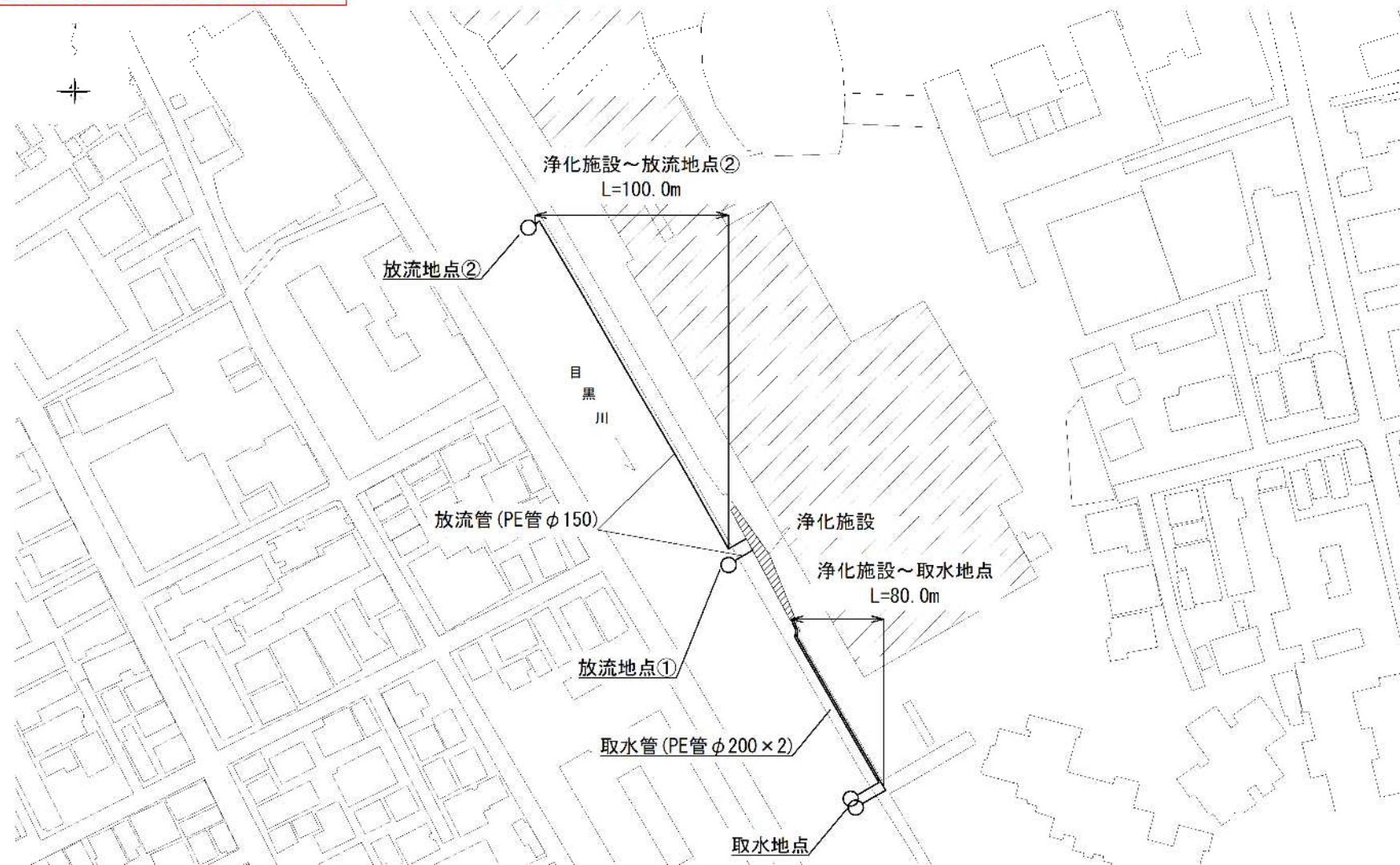
放流位置 概略図

(1) 取水・放流施設全体配置

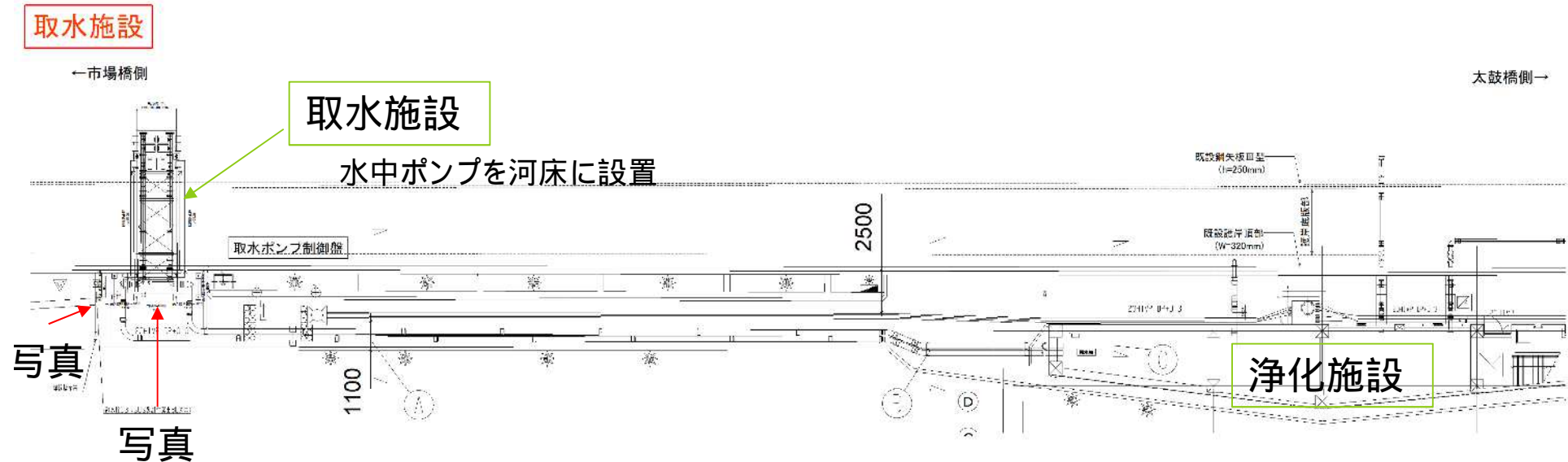
取水施設・放流施設全体配置

全体配置図

S=1/1000 [1/500]



(2) 取水施設配置図



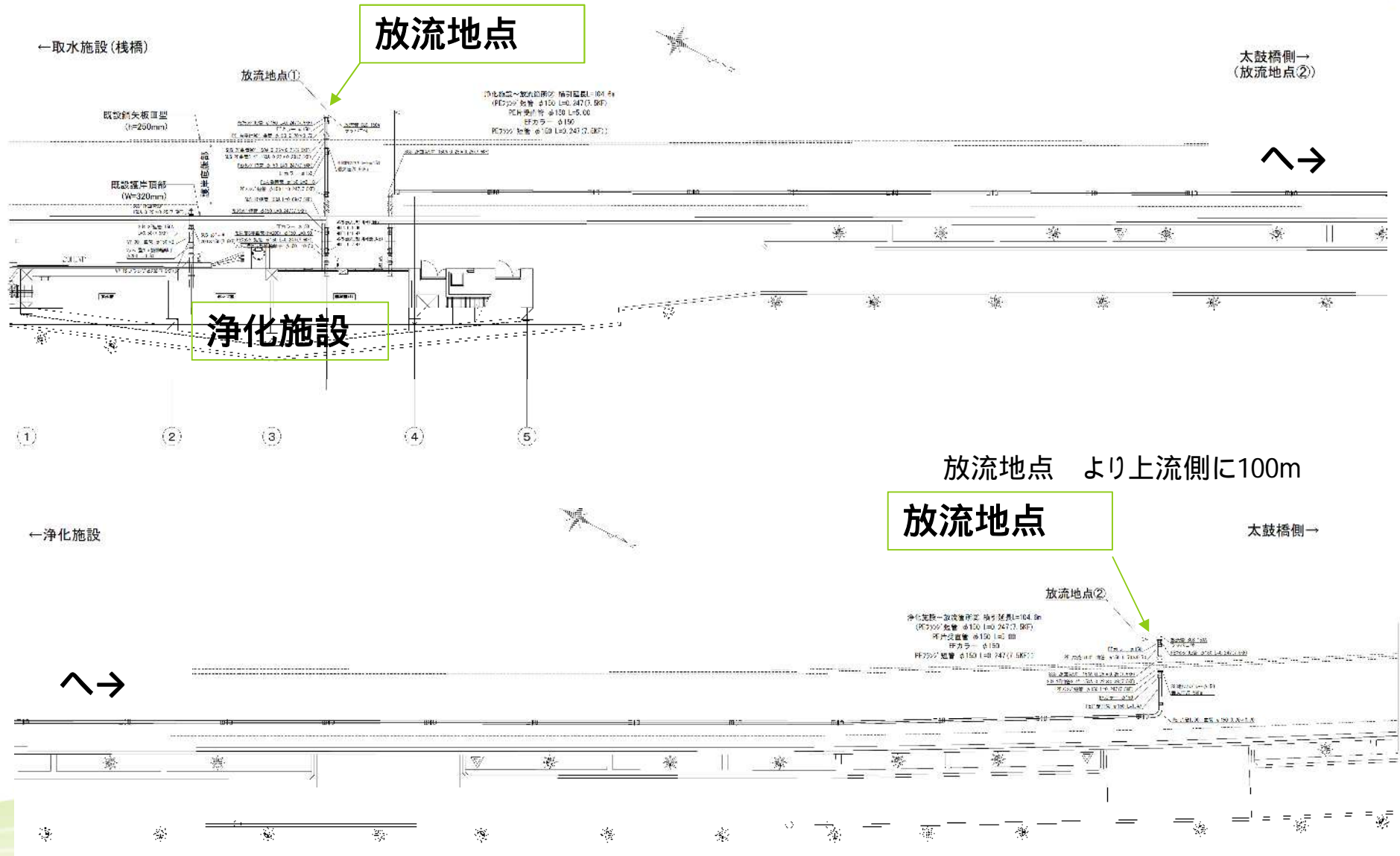
現地写真① (取水施設設置予定位置)



現地写真② (取水地点より上流)

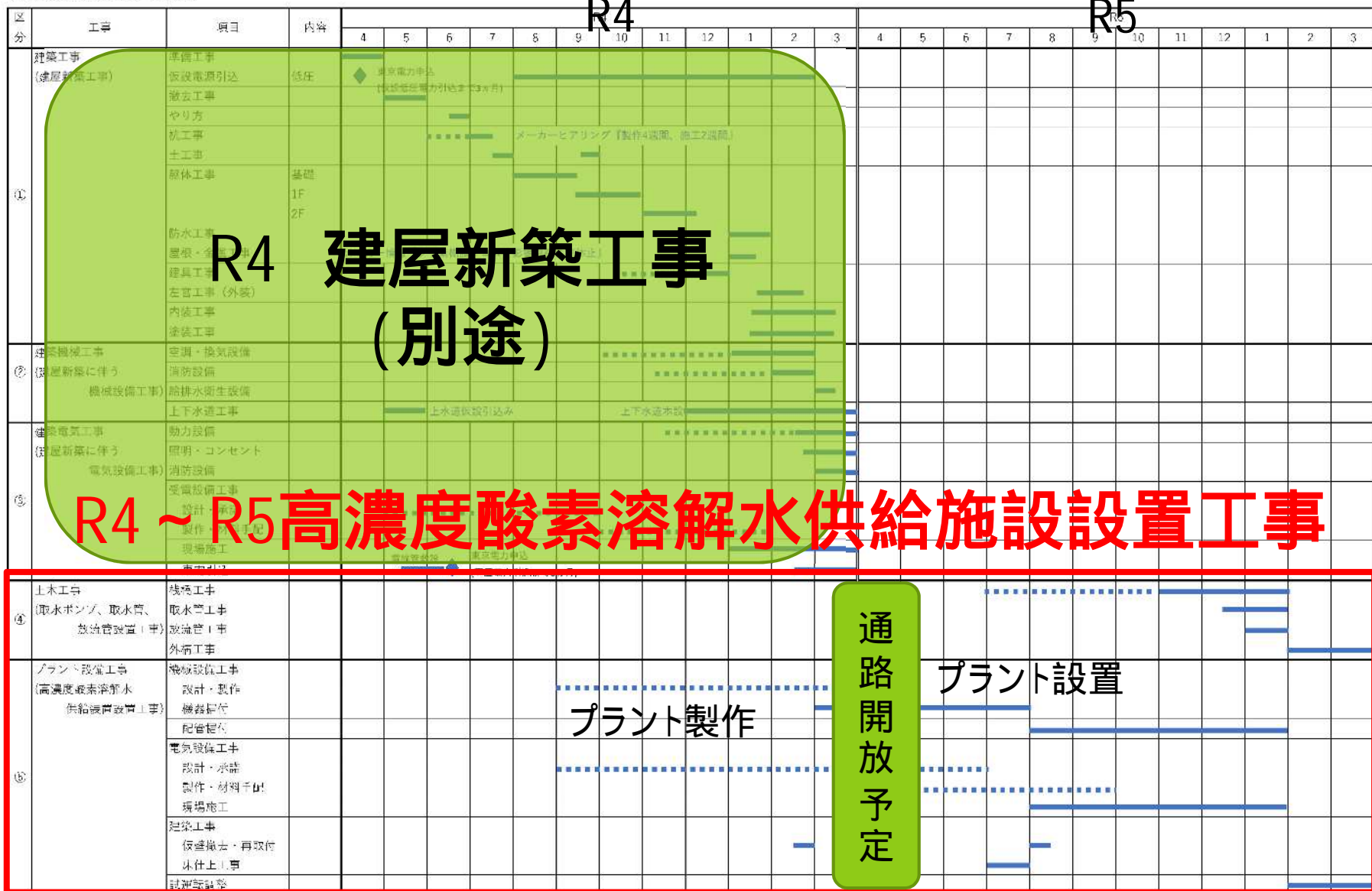
(3) 放流施設配置図

放流施設



4、高濃度酸素溶解水供給施設設置工事工程表

目黒川水質浄化対策施設設置工事工程表



R4 ~ R5 高濃度酸素溶解水供給施設設置工事

R4 建屋新築工事
(別途)

通路開放予定

プラント製作

プラント設置



5、安全対策等

- ・う回路や保安要員、仮設計画等については、基本的に令和4年度工事(建屋新築工事)と同じです。
- ・実施にあたりましては、事前にビラ・看板等で周知します。

目黒川水質浄化対策施設(高濃度酸素溶解水供給施設)完成イメージ



本パースはイメージで、変更になる場合があります。

問合せ先

目黒区都市整備部みどり土木政策課

事業全体について 事業管理係 佐藤・小池

TEL: 03 - 5722 - 9741 (直通) FAX: 03 - 3792 - 2112

E-mail: midoridoboku01@city.meguro.tokyo.jp

工事について 施設整備係 伊藤・野村

TEL: 03 - 5722 - 9753 (直通) FAX: 03 - 3792 - 2112

E-mail: midoridoboku07@city.meguro.tokyo.jp