

### ウ. 住宅

独立住宅は、ほぼ区内全域に分布しています。

集合住宅は、独立住宅と同様にほぼ区内全域に分布しています。また、区北部及び東部において、比較的規模の大きな集合住宅が立地しています。



用途別建物の分布（住宅：平成 28 年）



凡 例

用途別建物(住宅:平成28年)

独立住宅

集合住宅

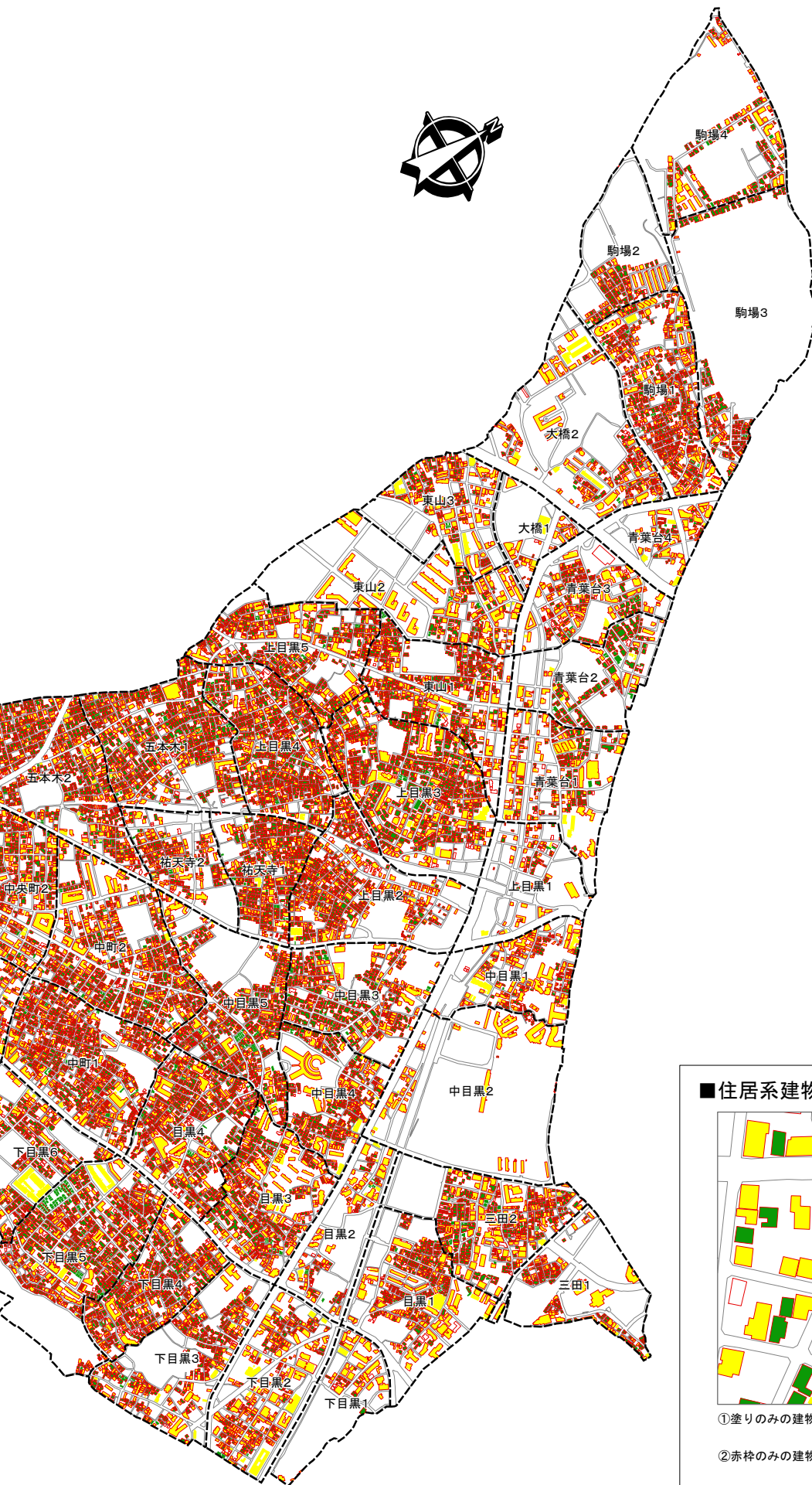
----- 町丁目界

住宅の分布を平成23年と比較すると、区北部や東部において、集合住宅の建て替えや新築が多くみられます。

また、区西部の東根住区や八雲住区などで独立住宅の新築が多くみられます。



用途別建物分布の推移（住宅：平成23年～平成28年）



- 凡 例
- 用途別建物(住宅:平成28年)
- 独立住宅
  - 集合住宅
- 住宅建物(平成23年)
- 
- 町丁目界

■住居系建物分布の推移について



- ①塗りのみの建物 : 平成28年調査でのみ確認された建物  
(平成23年以降、新たに建築されたもの)
- ②赤枠のみの建物 : 平成23年調査でのみ確認された建物  
(平成28年時点では滅失しているもの)
- ③塗り & 赤枠の建物 : 平成23年から28年で変更の無かった建物