

目黒区立向原小学校等複合施設

基本設計

【目次】

1	建築概要・案内図	1
2	配置図	2
3	ピット図・1階平面図	3
4	2～3階平面図	4
5	4～屋上階平面図	5
6	立面図	6
7	断面図	7
8	等時間日影図	8
9	時刻日影図	9
10	透視図	10
11	工事工程表	12
12	仮設校舎計画図	13

令和5年6月

目黒区
目黒区教育委員会

1. 建築概要・案内図

■ 建築概要

- 計画件名 目黒区立向原小学校等複合施設新築工事
- 所在地 東京都目黒区目黒本町六丁目221番2及び222番1（地名・地番）
東京都目黒区目黒本町六丁目7番15号（住居表示）
- 敷地面積 7,117.34㎡
- 都市計画
 - 用途地域 : 第一種住居地域
 - 建ぺい率／容積率 : 80%（角地緩和等を含む）／ 200%
 - 高度地区 : 17m第二種高度地区
 - 防火地域 : 準防火地域
東京都安全条例第七条の三第一項に基づく指定区域
- 建物規模
 - 日影規制 : 4時間－2.5時間 測定面4m
 - 構造 : 鉄筋コンクリート造（一部鉄骨造）
 - 建築面積 : 2,931.78㎡（法定許容面積 5693.87㎡）
 - 延べ面積 : 8,120.52㎡（法定許容面積 14234.68㎡）
 - 階数／高さ : 地上4階 / 16.8m
- 歩道状空地 敷地の外周に幅員1.5m以上の歩道
- 駐車場 普通車：2台 / 車椅子使用者用：1台 / 荷さばき用：1台
（バス停車スペース：2台）
- 駐輪場 70台（学校：30台 / 集会室：20台 / 児童館：20台）

■ 施設構成

- 所要施設
 - 小学校（12学級）（最大15学級）
 - 1階 職員室、保健室、特別支援室、給食室、PTA室等
 - 2階 普通教室（低学年）、屋内運動場、家庭科室、少人数教室、学びのひろば等
 - 3階 普通教室（中学年）、音楽室、少人数教室、多目的室、学びのひろば等
 - 4階 普通教室（高学年）、図工室、理科室、少人数教室、学びのひろば等
 - 各階 エレベーター、バリアフリートイレ、便所、倉庫等
（※各階の学びのひろばは、図書室機能を含む）
 - 区民交流活動室・地域活動拠点（※）
 - 1階 区民交流活動室 : 区民交流活動室、事務室、便所等
 - 1階 地域活動拠点 : 地域活動室、事務室等
（※区民交流活動室・地域活動拠点は仮称）
 - 児童館・学童保育クラブ
 - 1階 児童館：遊戯室、乳幼児遊戯室、図工室、事務室、更衣室、相談室、プレイルーム等
 - 1階 学童保育クラブ：育成室
（※学童保育クラブの活動場所は、学校施設をタイムシェア）
 - 屋外施設
 - 運動場、体育倉庫、ビオトープ、屋外便所等
 - その他 防災倉庫、消防用防火水槽、消防団器具庫

■ 計画地の案内図

□ 住区区域・地区区域



□ 通学区域

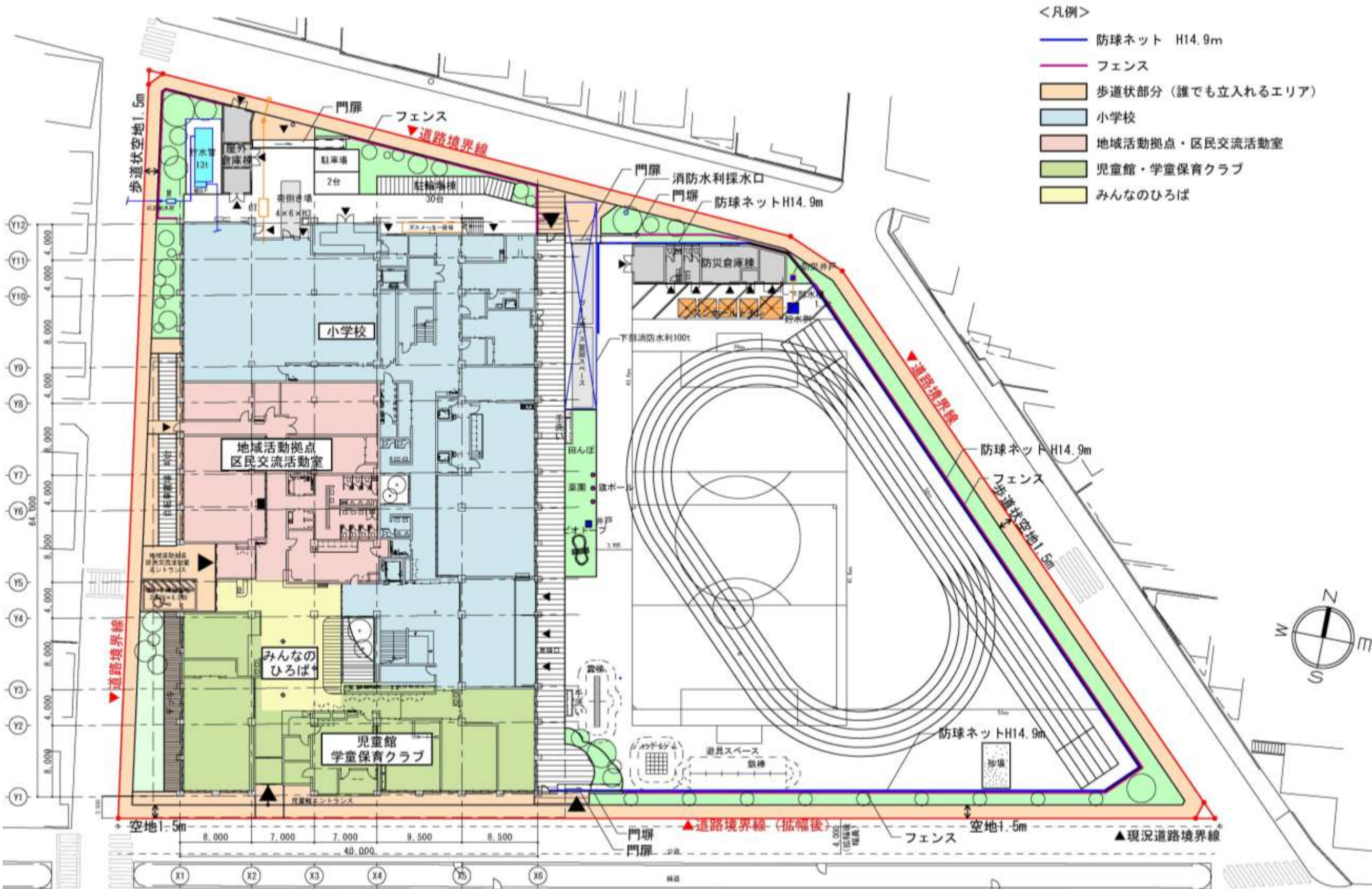


□ 案内図

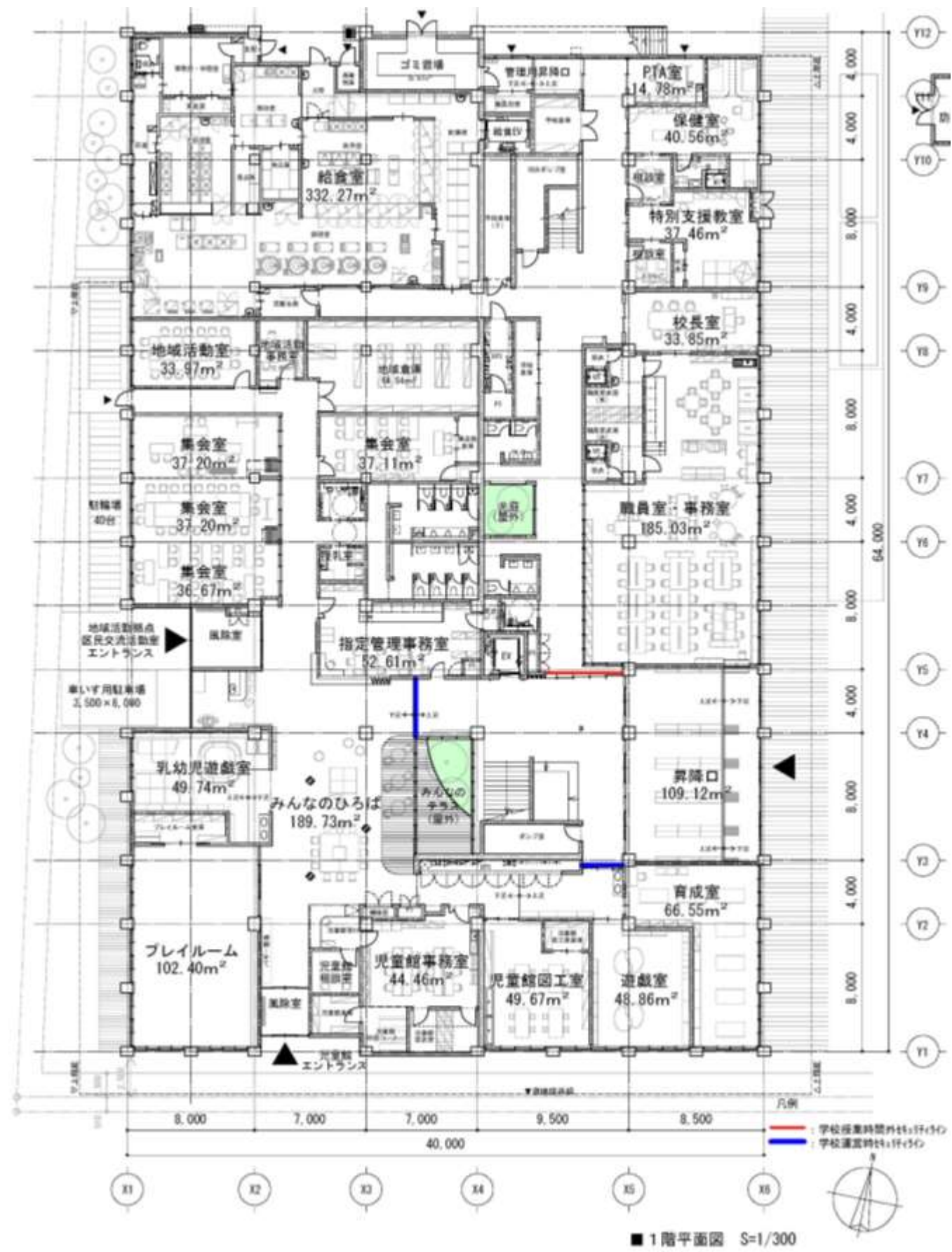
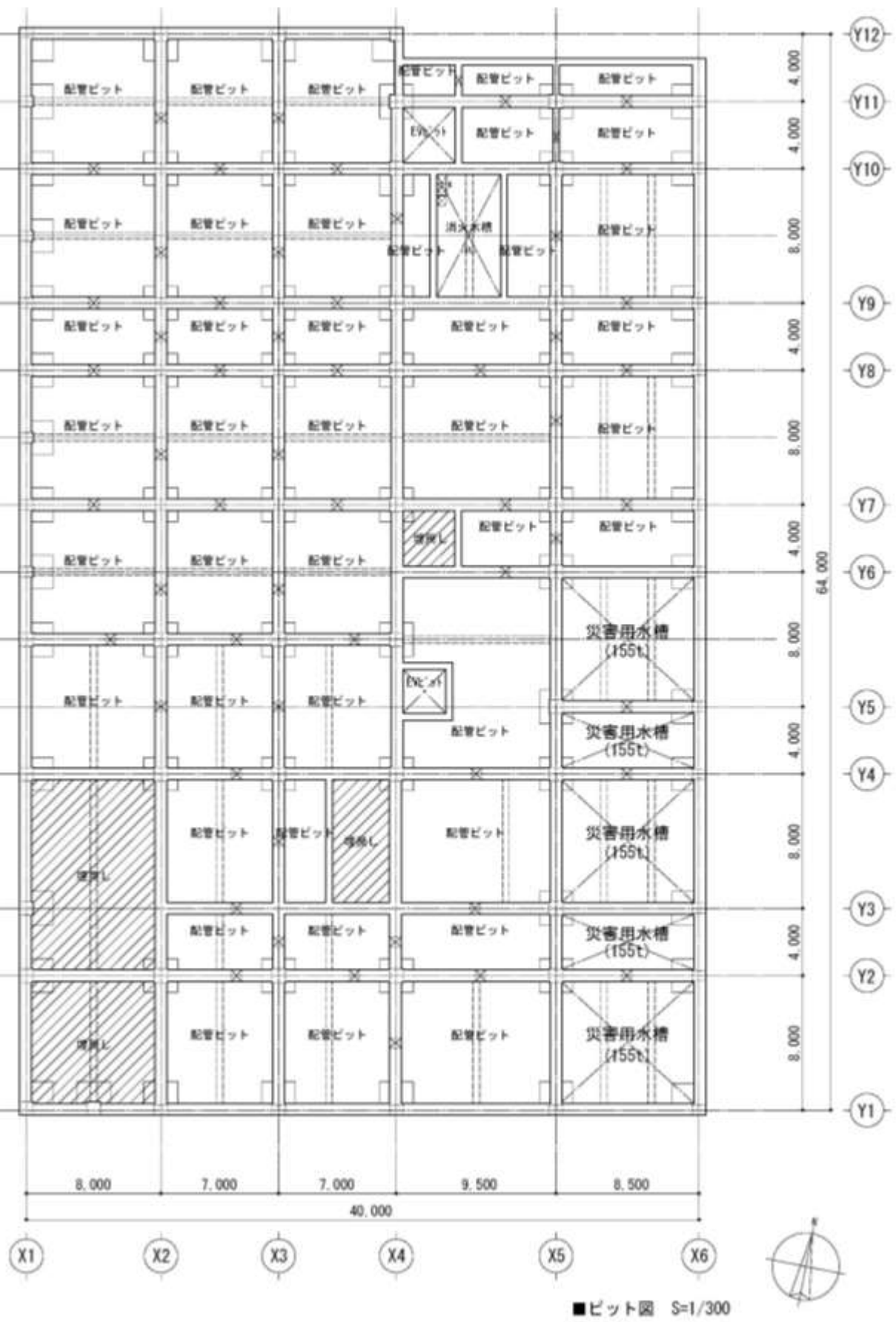


出典：基盤地図情報（国土地理院）を加工して作成

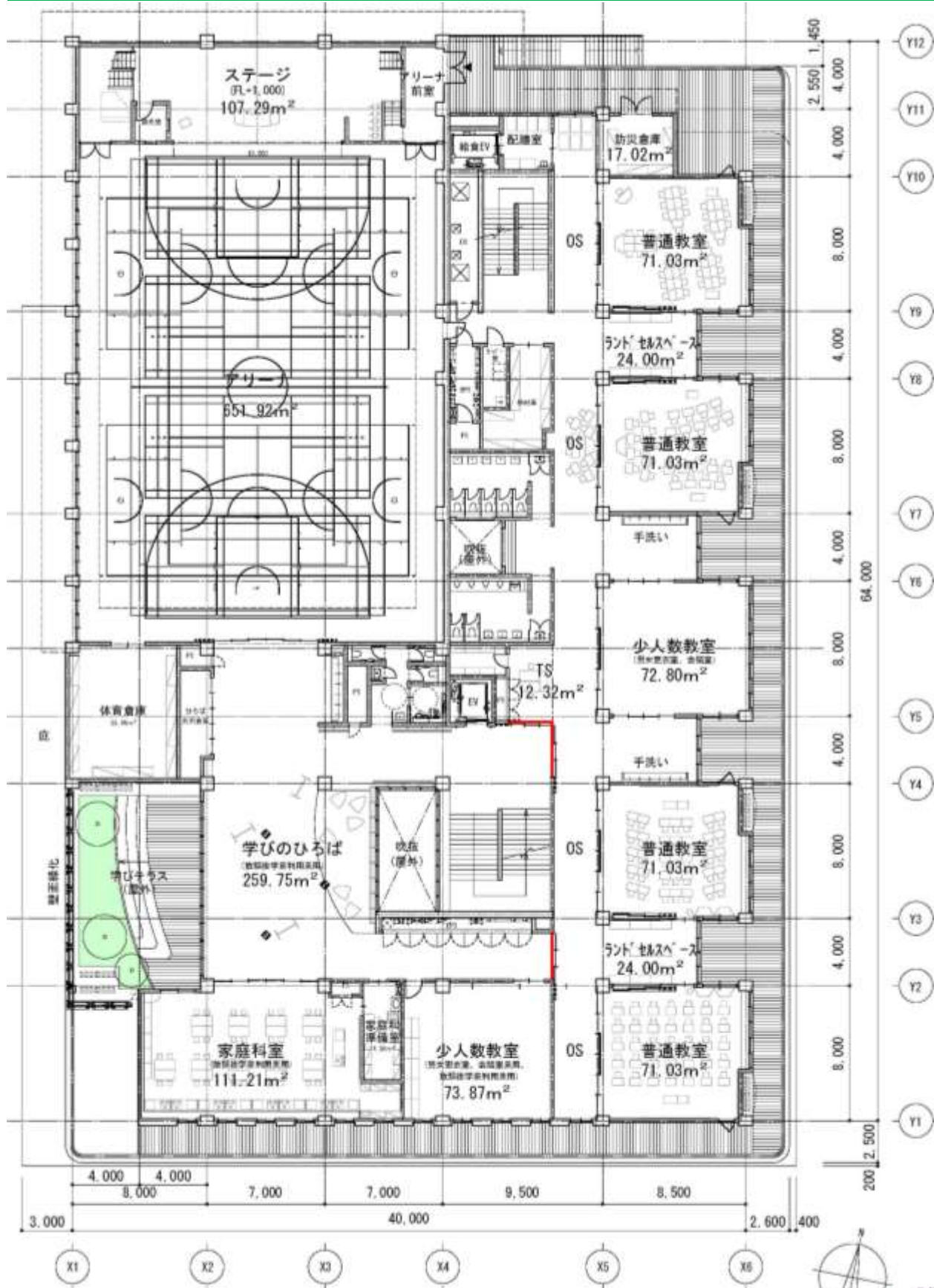
2. 配置図



3. ピット図・1階平面図



4. 2～3階平面図



■ 2階平面図 S=1/300



■ 3階平面図 S=1/300

- 凡例
- : 学校授業時間外使用(行不行)
 - OS : オープンスペース
 - TS : ティーチーズステーション

5. 4～屋上階平面図



■ 4階平面図 S=1/300



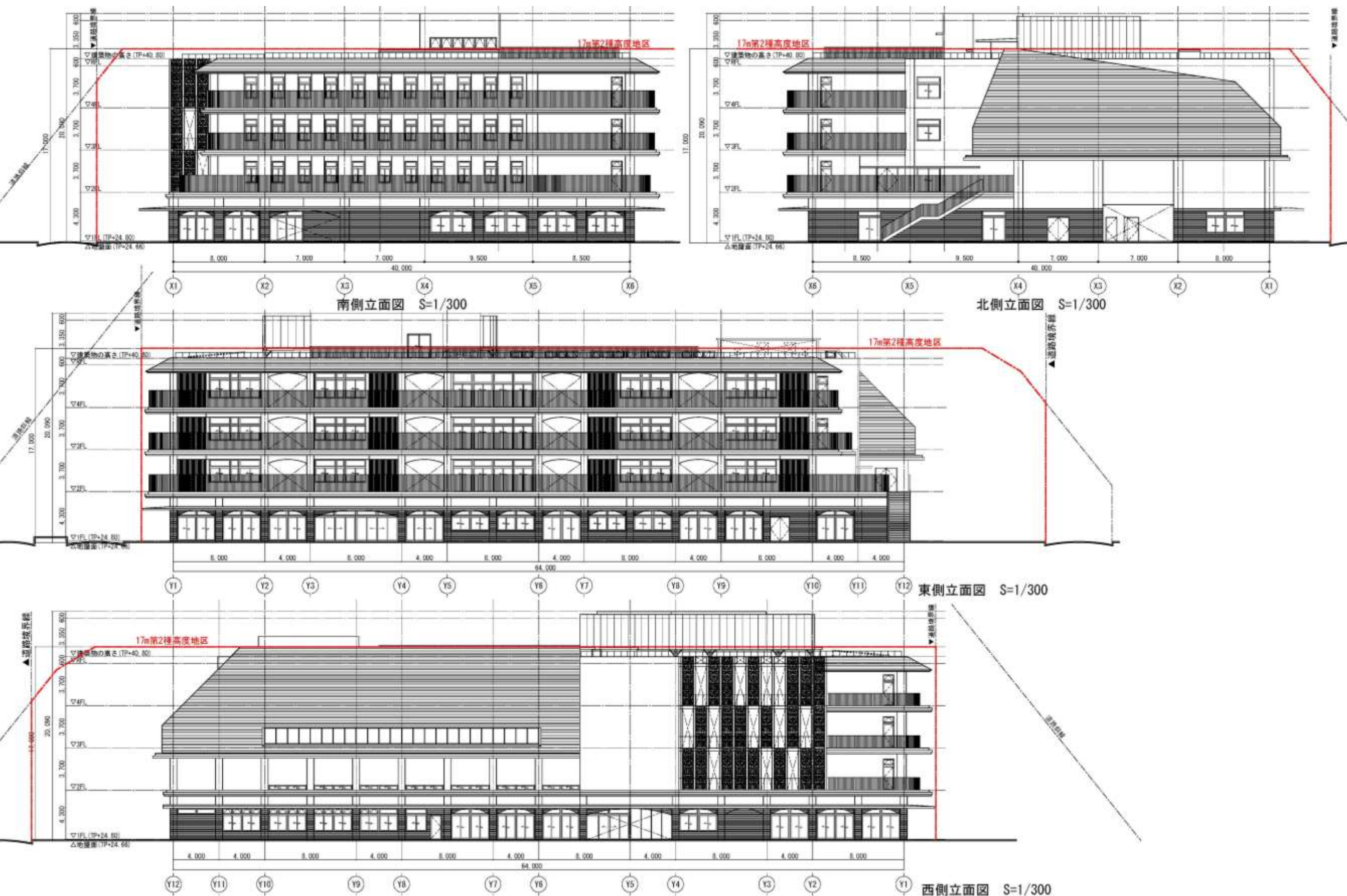
- 凡例
 学校授業時間外枠(1/300)
 OS : オープンスペース
 TS : ティーチーズステーション



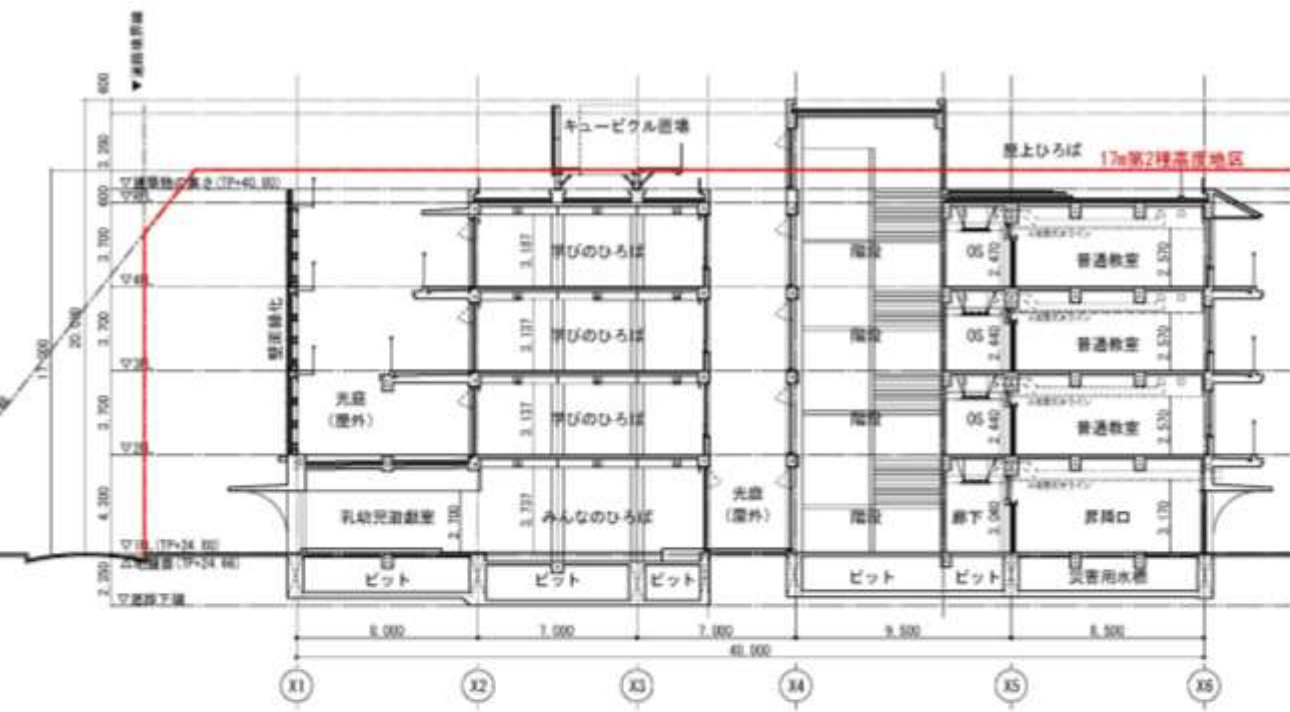
■ 屋上階平面図 S=1/300



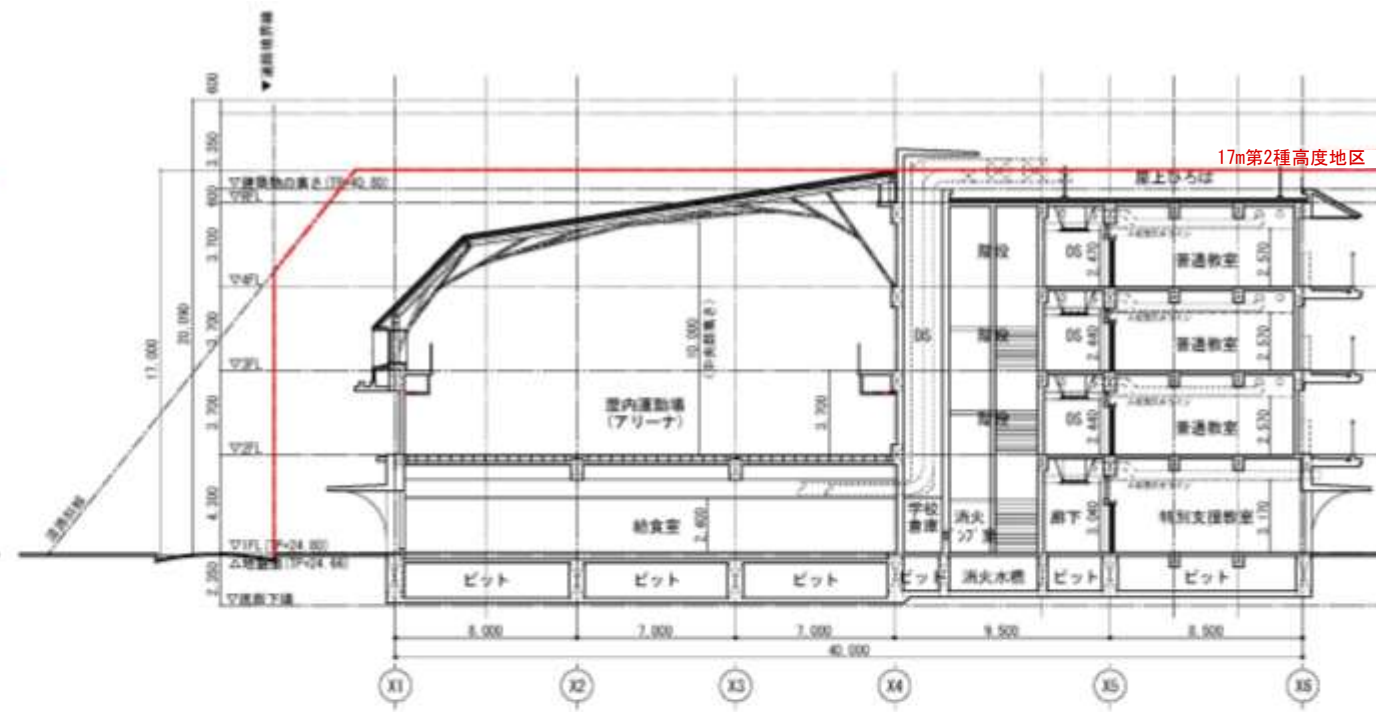
6. 立面图



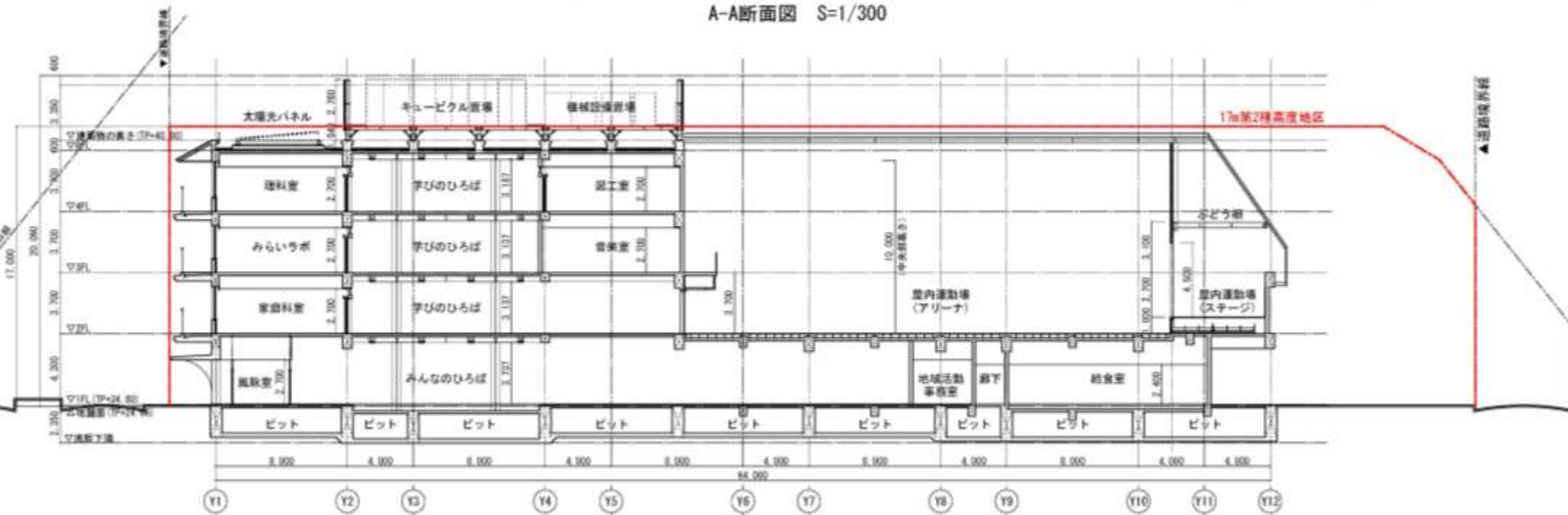
7. 断面図



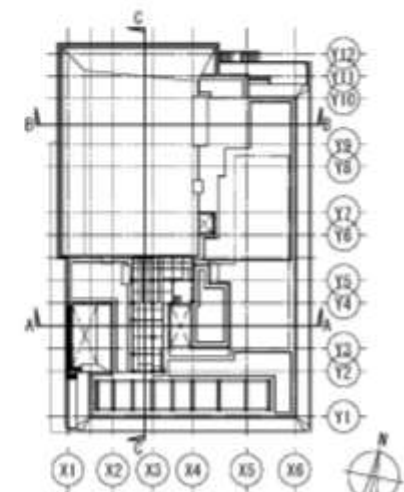
A-A断面図 S=1/300



B-B断面図 S=1/300

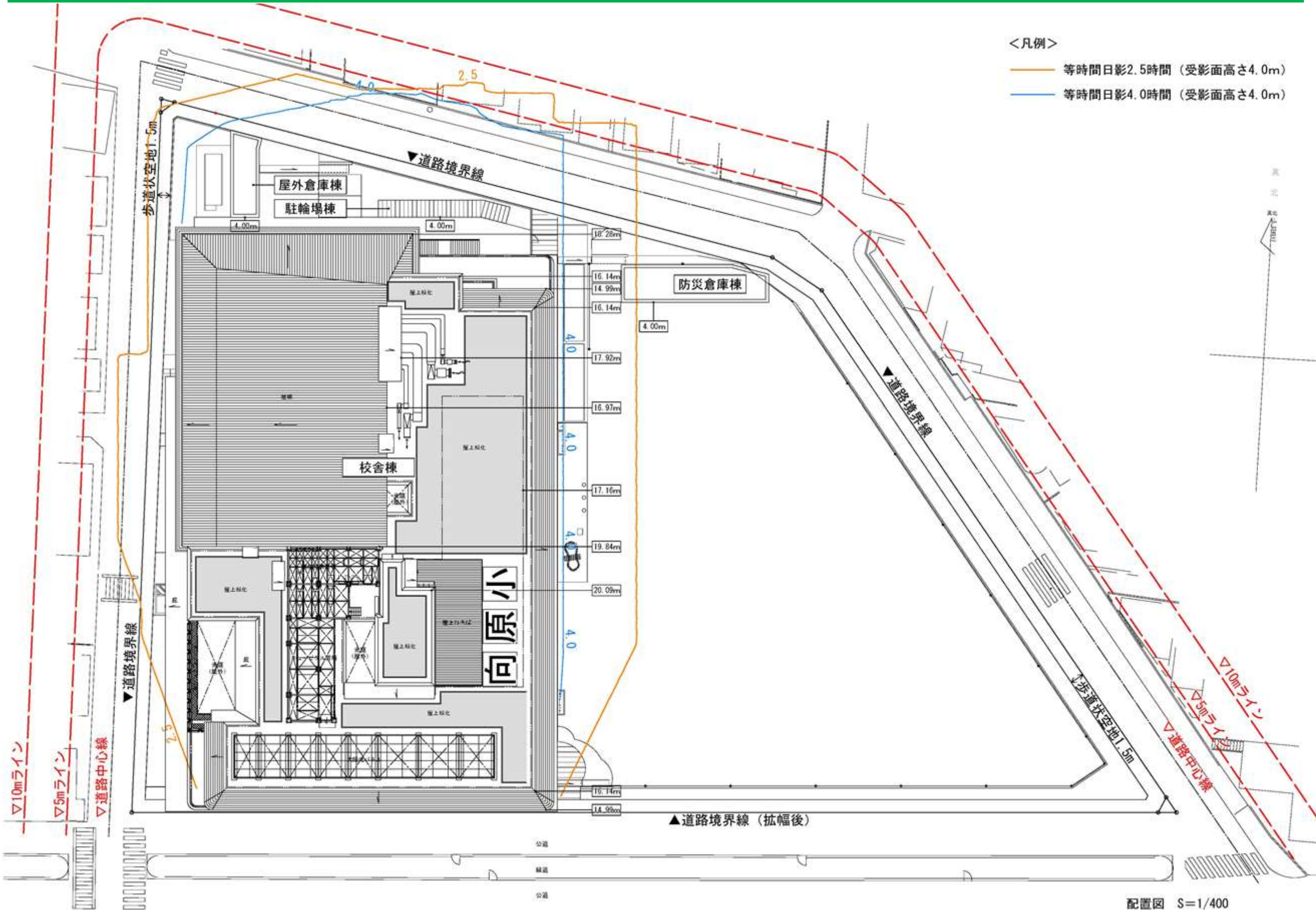


C-C断面図 S=1/300



断面キープラン

8. 等時間日影図



<俯瞰>



<北側アイレベル>



<東側アイレベル>



<西側アイレベル>



<西側外観>



<北側外観>



<東側外観>



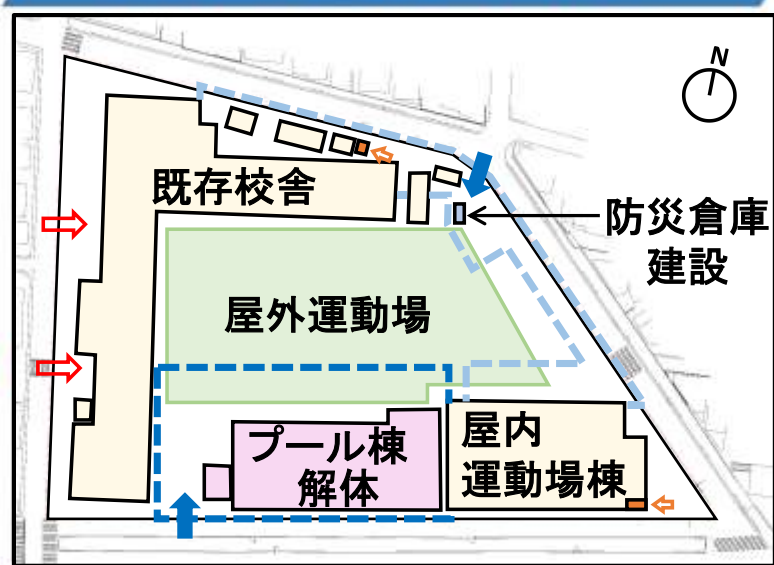
<南側外観>



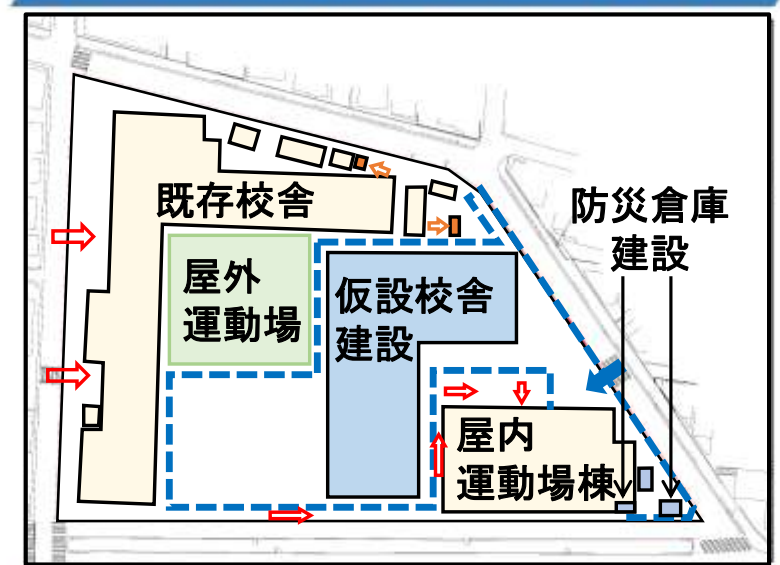
11. 工事工程表

フェイズ	令和5年度(2023年度)			令和6年度(2024年度)			令和7年度(2025年度)			令和8年度(2026年度)			令和9年度(2027年度)			令和10年度(2028年度)																				
	4	5	6	7	8	9	10	11	12	1	2	3	4	5	6	7	8	9	10	11	12	1	2	3	4	5	6	7	8	9	10	11	12	1	2	3
フェイズA	フェイズA			フェイズB			フェイズC			フェイズD			フェイズE			フェイズF																				
0. インフラ切り直し(前期)	2ヵ月																																			
0. インフラ切り直し(後期)	15ヵ月																																			
1. プール解体	4ヵ月																																			
1.5. 防火水帯撤去	2ヵ月																																			
2. 仮設校舎建設	5ヵ月																																			
3. 校舎解体				9ヵ月																																
4. 改築棟建設							25ヵ月																													
5-6. 仮設校舎・屋内運動場棟解体																7ヵ月																				
7. 外構対応整備																						7.5ヵ月														

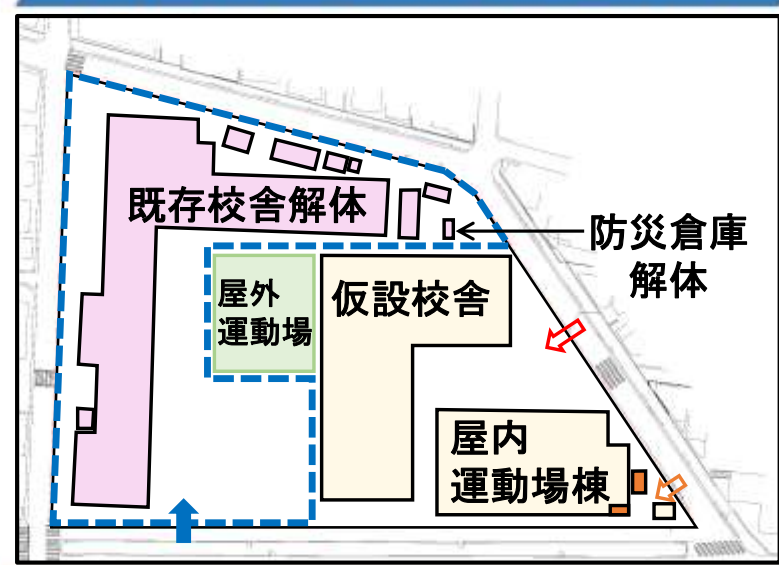
フェイズA (令和5年度4月初～11月末)



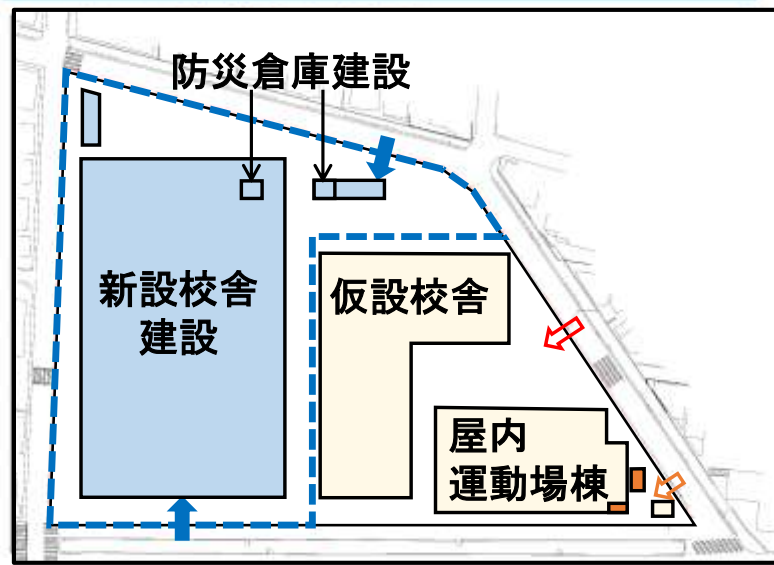
フェイズB (令和5年度1月初～令和6年度5月末)



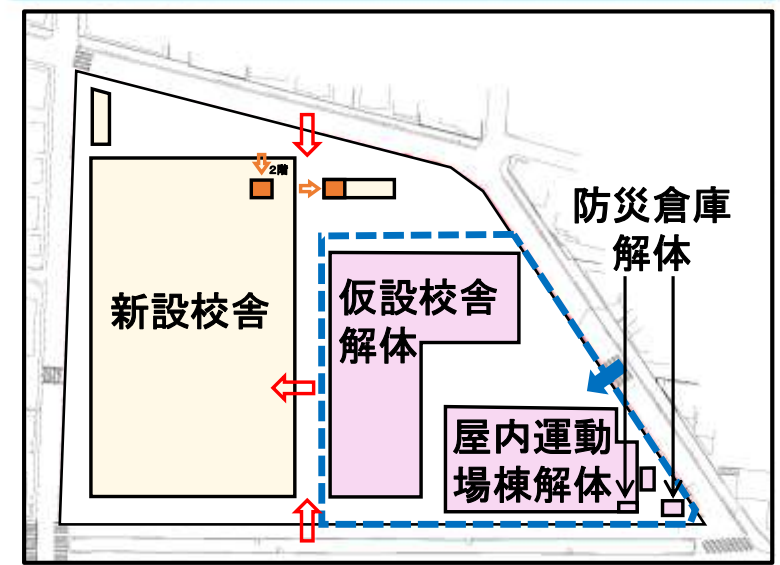
フェイズC (令和6年度9月初～令和7年度5月末)



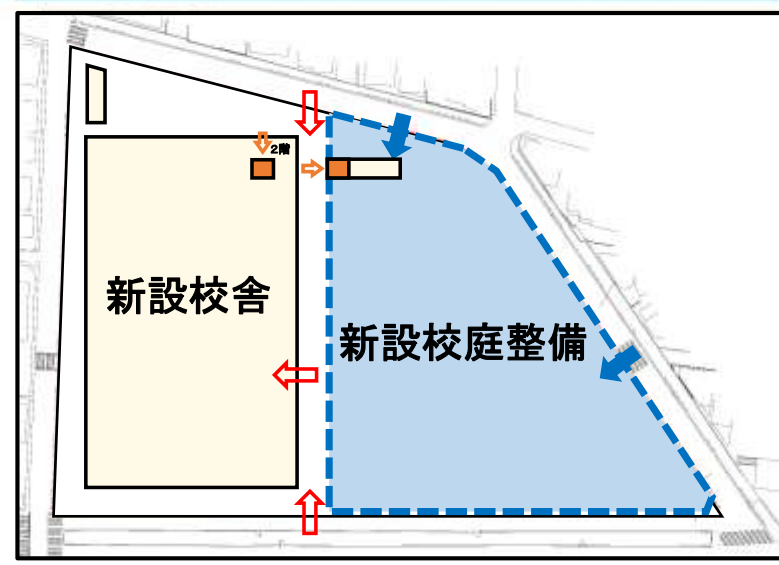
フェイズD (令和7年度7月初～令和9年度7月末)



フェイズE (令和9年度9月初～3月末)

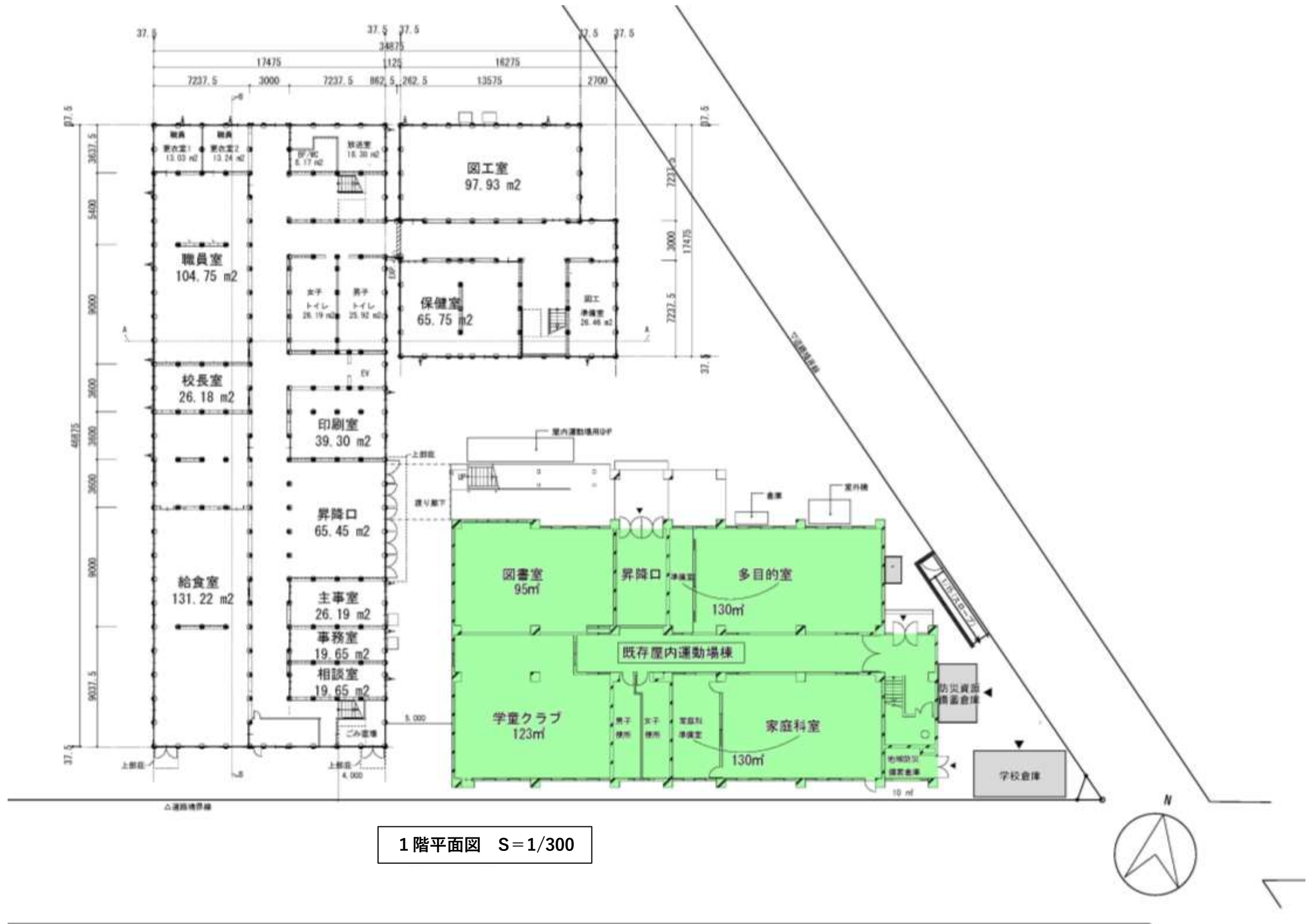


フェイズF (令和9年度1月初～令和10年度8月中)

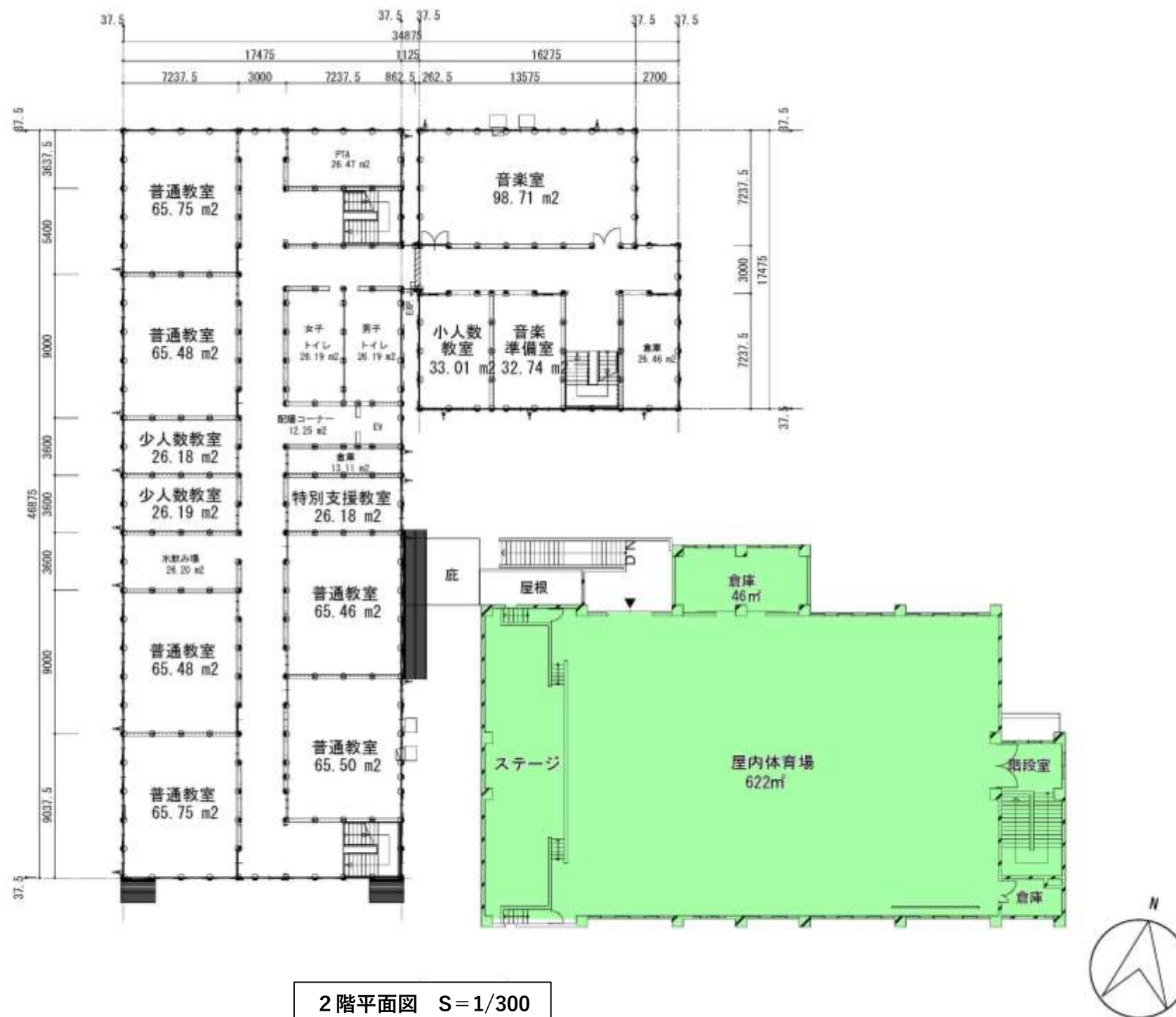


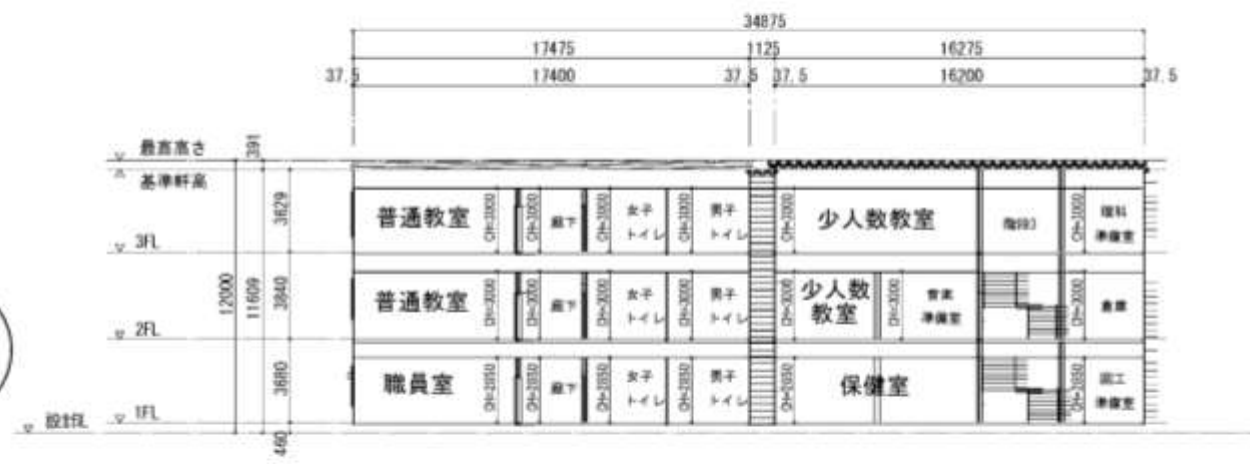
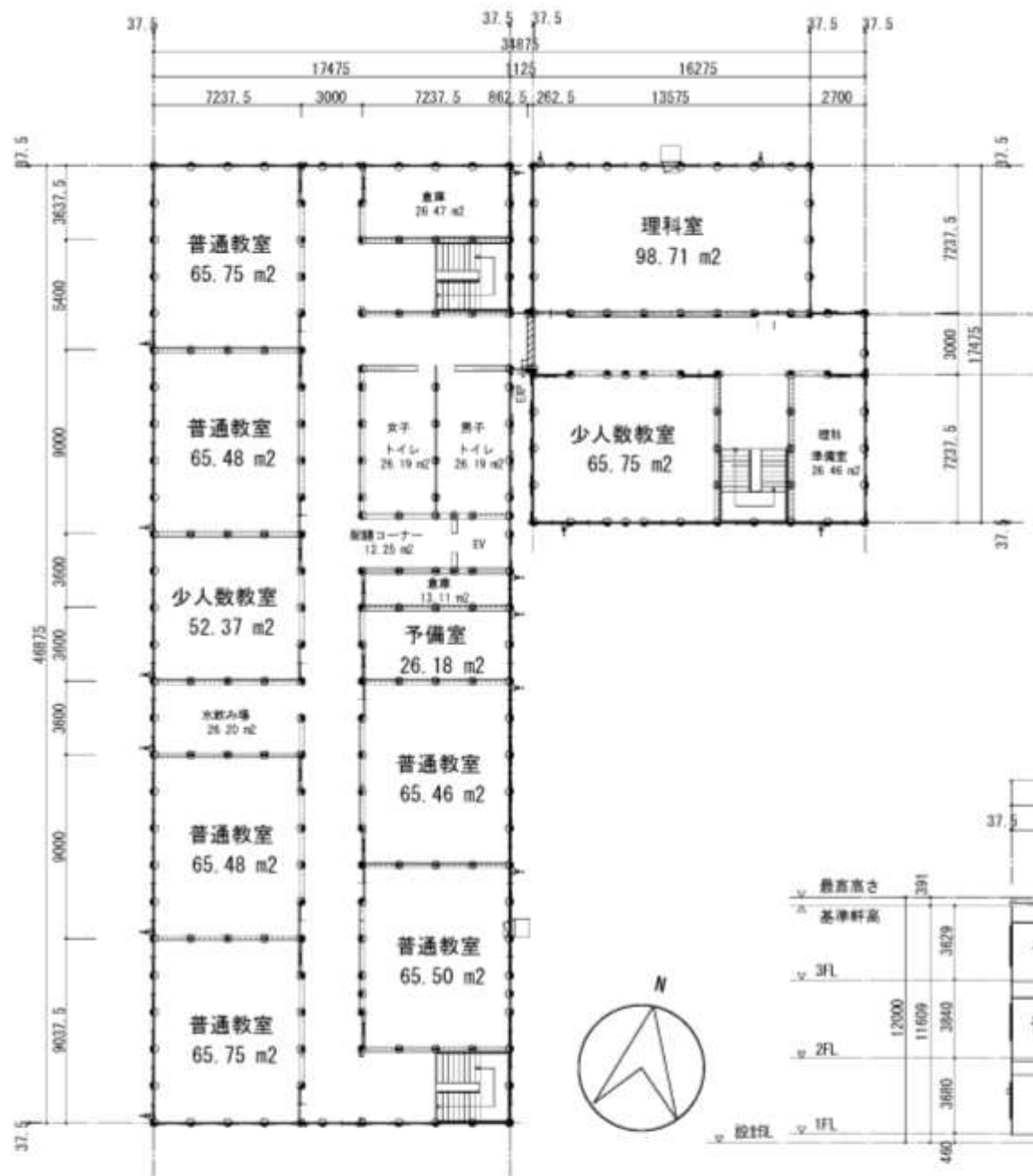
- 建設中
- 解体中
- 運用中
- 防災倉庫
- 仮囲い①
- 仮囲い②
- 運動場
- 児童動線
- 工事動線
- 地域防災動線

12-1. 仮設校舎計画図



1階平面図 S=1/300



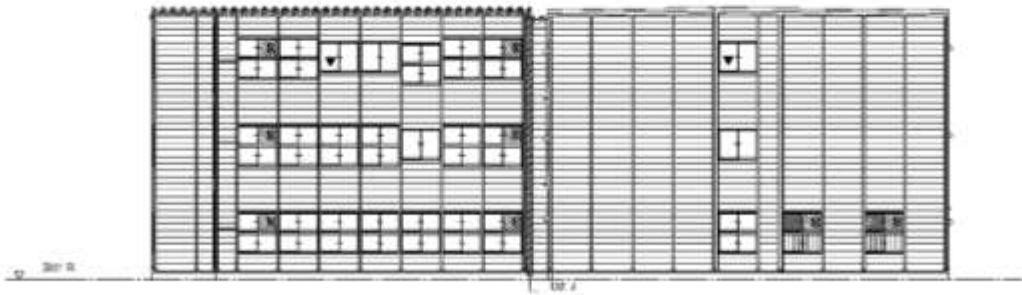




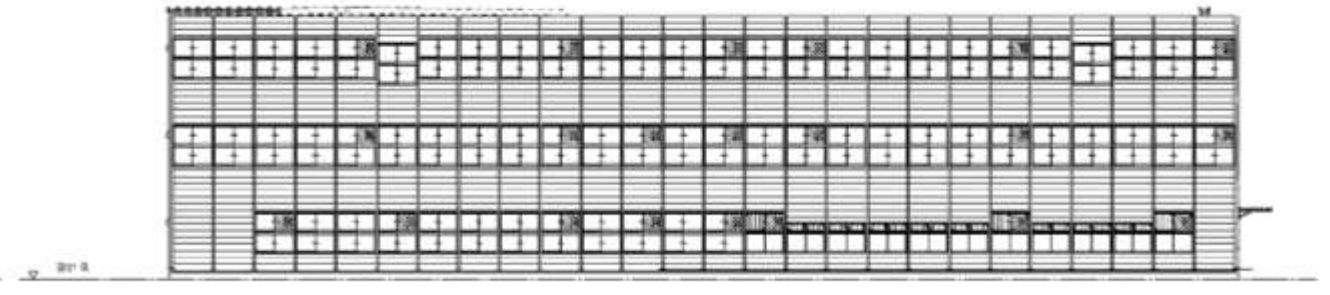
南側立面図 S=1/300



東側立面図 S=1/300



北側立面図 S=1/300



西側立面図 S=1/300