

案内板② 植栽ガイド Planting Guide

The butterfly and bird garden  
いきものが来る庭を目指して

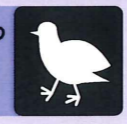
みんなで  
さがして  
みよう！

碑文谷公園は、多くのいきもののすみかとなっており、  
区外からのいきものも呼びこむ、地域の貴重な緑地です。  
いきものがすめる多様な環境をつくるため、このエリア  
にはいきものの餌となる植物を植栽しています。花の蜜  
や実を求めて、蝶や野鳥がやってくるかも！

実をつけ餌になる植物



センリョウ



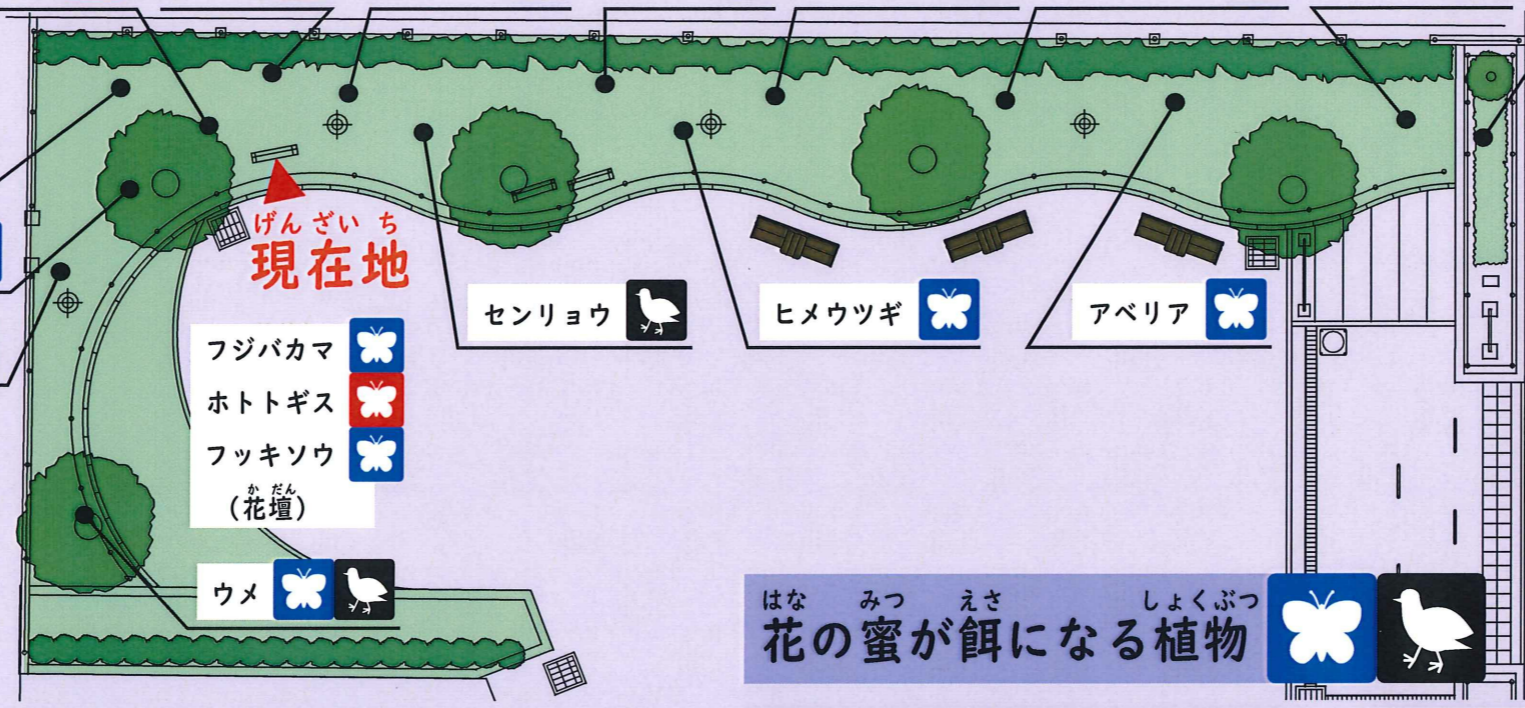
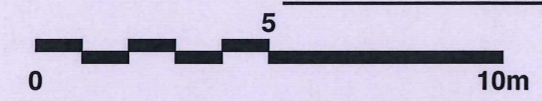
コムラサキ



ツグミ

- 【凡例】
- 蝶の幼虫の餌になる植物
  - 蝶が蜜を吸う植物
  - 野鳥を呼ぶ植物

- キンカン
- アセビ
- ツワブキ
- ヤツデ
- コムラサキ
- ハクチョウゲ
- クチナシ
- ツツジ類



ハクチョウゲ

モンシロチョウ

花の蜜が餌になる植物

蝶の幼虫の  
餌になる植物



ミカン類で成長するナミアゲハの幼虫



ホトトギス

ルリタテハ



ウメの蜜を吸いにやってきたメジロ



ツワブキ

アサギマダラ