

# GIGAスクール構想に基づく 教育の推進

**学校ICT課**

**教育指導課**

# GIGAスクール構想とは

●児童・生徒の1人1台端末と、  
高速大容量の通信ネットワークを  
一体的に整備



⇒多様な子どもたちを誰一人取り残すこと  
のなく、公正に個別最適化され、資質・  
能力が一層確実に育成できる教育ICT  
環境を、全国の学校現場で持続的に実現  
させる構想のこと





# A I 機能搭載デジタルドリルの活用

朝学習

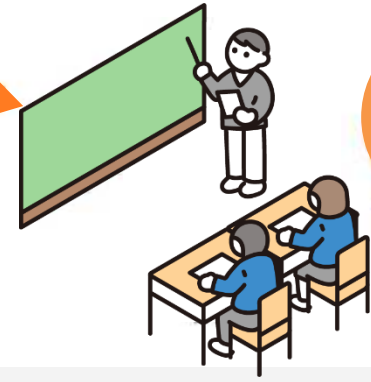
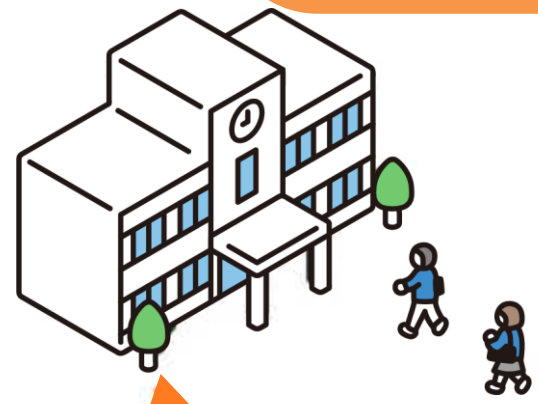
授業中

## 効果

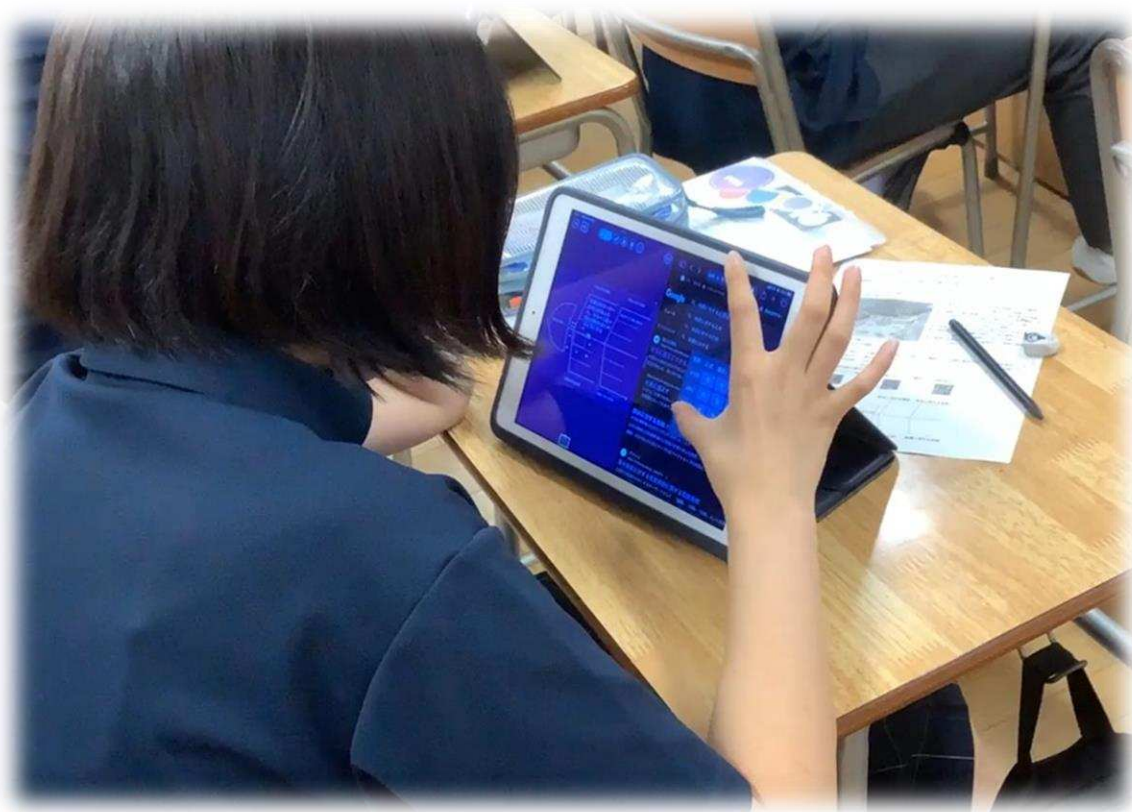
- 自動採点システムにより、すぐに自分の学習状況を把握することができる。
- 間違えた問題の書き直しが簡単にできる。
- 自分の学習状況に合わせて、基本的な問題や発展的な問題を選択して取り組むことができる。

フォロー

家庭学習



## ICTを活用した主体的な学びの推進

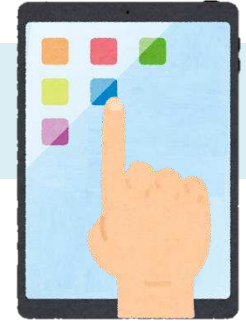


協働学習支援ツールを活用して、  
思考を整理している様子



教員から配信された資料をもとに、  
協働的に学んでいる様子

## 学習 e ポータルの活用



### 効果

これまでに導入してきた様々なアプリケーションの入口を一つにまとめ、児童・生徒が容易にアクセスしやすくするとともに、学習履歴等の把握や、児童・生徒と教員とのコミュニケーションの支援につなげる

ハブ

⇒学習 e ポータルをHub（システム等の中核や集約点）として  
**デジタル学習環境を更に整えます。**

# 学習 e ポータルの主な活用

## お知らせを 表示



教育委員会や学校からのお知らせを閲覧することができます。

## アンケート に回答



教育委員会や学校からのアンケート調査に回答することができます。

**児童・生徒は情報収集・情報発信が容易になる**

## 利用履歴の確認



教員は、教材やアプリを使用した回数と詳細を把握し、指導に生かすことができます。

## 日々の様子を把握

教員は簡単なアンケート機能を用いて児童・生徒の日々の様子を把握することができます。



**児童・生徒の様子等を把握し、丁寧な指導につなげる**

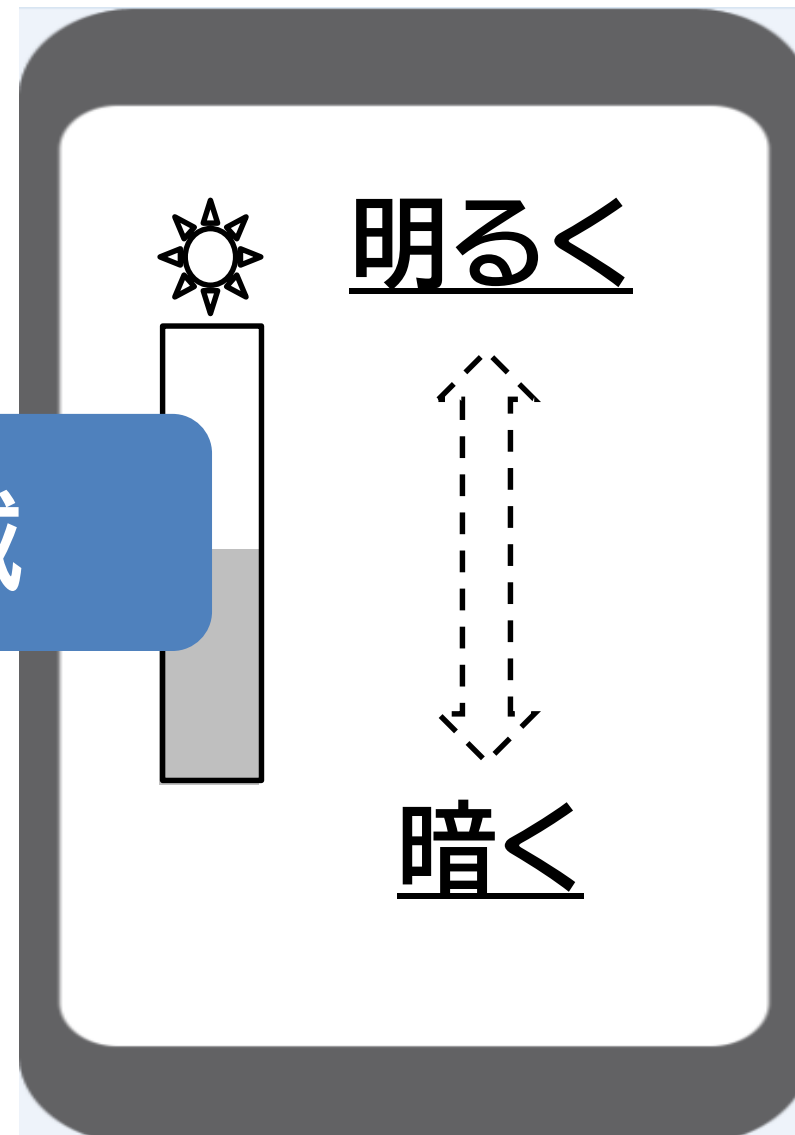
# 画面の明るさ設定（自動調整機能）

周囲が明るい



目の疲れを軽減

周囲が暗い



# 画面の色設定 (Night shift ナイトシフト)



設定



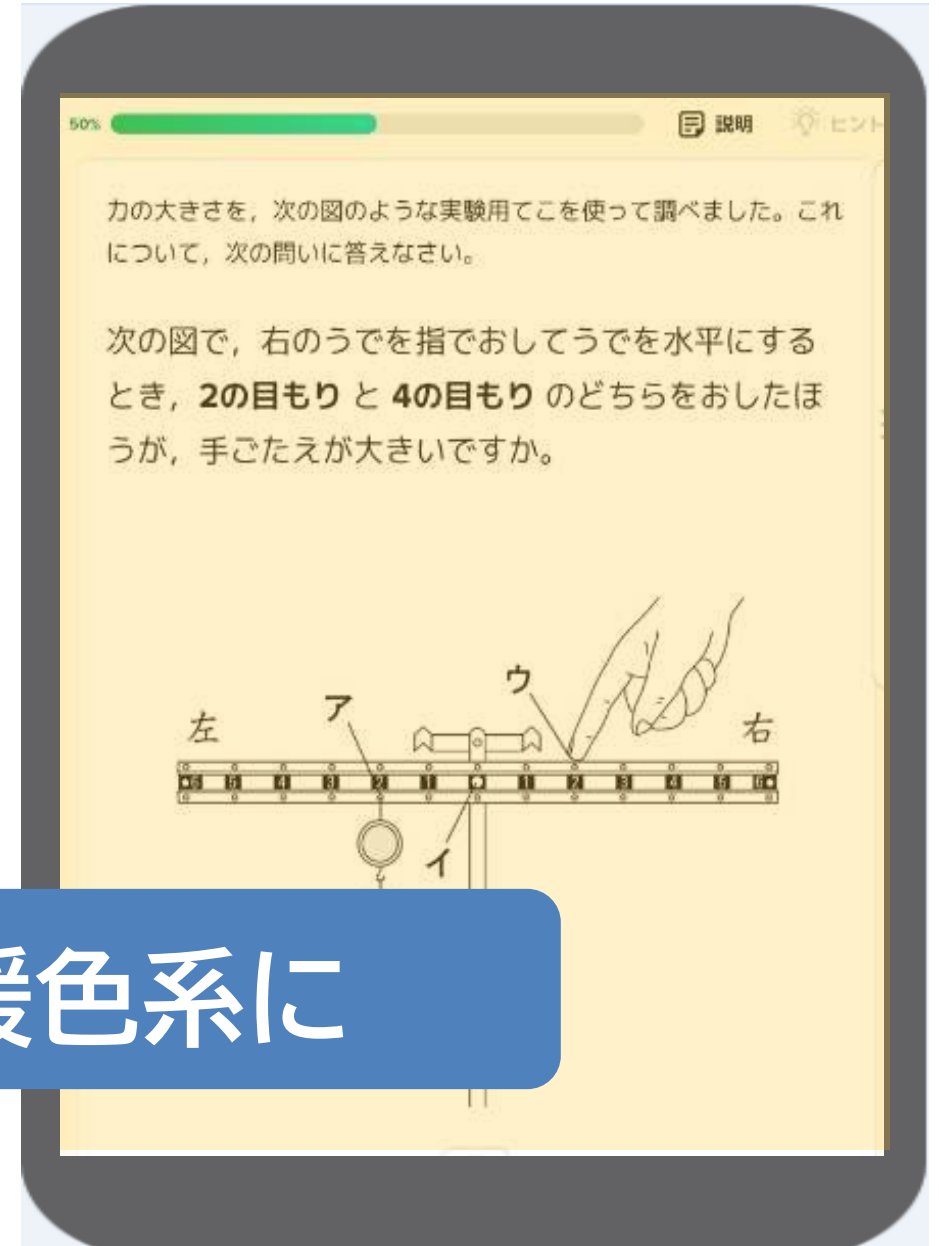
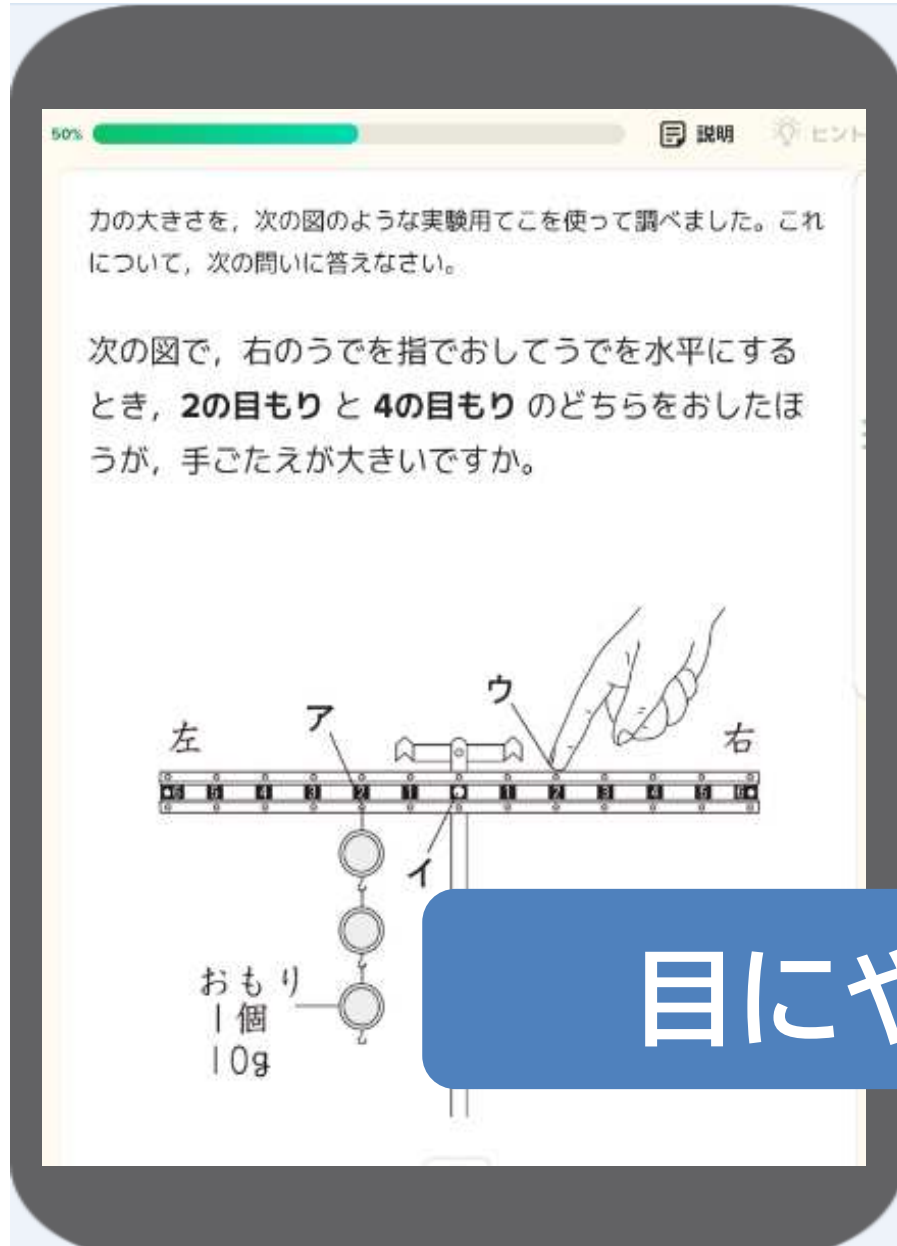
画面表示と明るさ



Night Shift  
(ナイトシフト)



# 画面の色設定 (Night shift ナイトシフト)



目にやさしい暖色系に