



vol.4
目黒天空庭園
栽培ガーデニング
クラブ代表
たかはしたつぞう
高橋辰三 さん

プロフィール

都内で弁護士を務める傍ら、ボランティアで目黒天空庭園の畑や花壇を管理する栽培ガーデニングクラブの代表を務め、目黒天空庭園収穫祭の開催に尽力。感染症が終息し、再び開催できる日を楽しみにしている。

たくさんのかたが協力してきたブドウ栽培

目黒天空庭園ができるときに、何か面白い試みをという事で、ブドウ栽培からワイン造り、そして収穫祭が企画されました。サクレ・クール寺院で有名なパリのモンマルトルでは、丘で栽培したブドウでワインを造って、収穫祭を開催し世界中の観光客が集まると聞いた区民のかたが、目黒区大橋でもやってみたくてアイデアを出し、そのかたが栽培ガーデニングクラブの初代代表になりました。

ブドウをどう育て、どのようにしたらワインができるのか、酒税法の問題や商標登録をどうするかなど、さまざまな苦労がありました。そこで、クラブメンバーの知人の山梨県甲州市勝沼町のワイナリーのかたにご指導・協力いただき、ブドウ栽培を始めることができました。今年は約60kgのブドウを収穫しました。

誰もが
気軽に来られる
畑にしていきたい



知り合えなかった人とつながれる場所

私は2016年から2代目の代表となり、現在クラブのメンバーは約40人で30～70代と老若男女さまざまです。いろいろな世代がいて、メンバーが熱心に取り組んでいるからこそ、栽培方針などで意見がぶつかることもありましたが、でも、そのような意見のぶつかり合いも、作物を良く育てたいという情熱から来るものであったと感じます。そうやって一生懸命作ったワインや野菜の味は格別です。私も、もちろん楽しみでやっていますし、これからもずっと続けるつもりです。収穫祭などのイベントがあったときには、区内のみならず、区外、他県から参加して下さるかたもいます。子どもを連れて参加して下さるかたに畑で久しぶりにお会いして、子どもが大きくなった姿を見たときなどは、人と人がつながれる活動ができてよかったなと改めて感じます。

目黒天空庭園の畑は私たちが管理していますが、地域みんなの畑です。都会でも、家のそばで土に触れ、植物の成長を感じることでできる体験はとても貴重で、今後も野菜を収穫し、喜び子どもたちの顔を見たいなと思っています。

100%目黒産のワインを造っていきたい

現在、720ccのワインボトルで年300本造っていますが、目黒天空庭園で採れたブドウだけでは足りていません。山梨県で採れたブドウを足して造っています。限られた環境の中ですが、ブドウの幹は段々太くなってきています。これからもクラブメンバーと地域と知恵を出し合って、ブドウの幹も、地域とのつながりもどんどん太くして、いつか100%目黒天空庭園で採れたブドウで造ったワインを、皆さんと味わえたらいいなと思います。クラブメンバーは随時受け付けており、コロナ禍でも新しいメンバーが加わって、積極的に栽培活動に参加されています。



目黒区LINE公式アカウントをご活用ください

友だち登録はこちらから▶

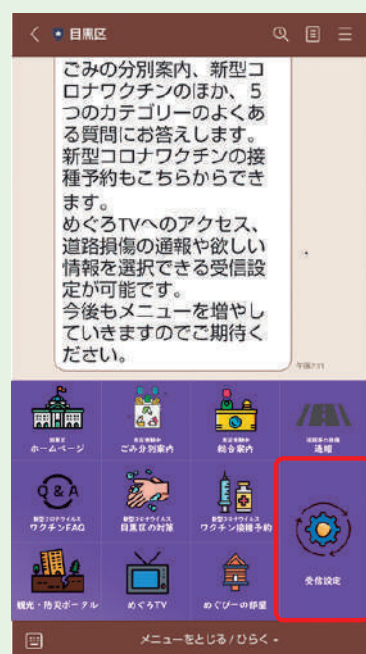


区DX戦略課(☎5722-9245、FAX5721-7810)

区は、コミュニケーションアプリLINE(ライン)で、新型コロナウイルスワクチンの予約受け付けや情報の発信、基本計画・実施計画への意見募集、区のサービスの総合案内、ごみの分別案内などを行っています。今後、少しずつサービス内容を充実させていく予定です。

コード①から、目黒区公式アカウントを友だち登録して、ぜひご利用ください。

欲しい情報の登録でさらに便利に



欲しい情報の項目と、登録者本人の生まれた年度や住居地域などを選んでいただくだけで、必要な項目のお知らせが手元に届くようになります。登録方法の詳細は、区HP(コード②)をご覧ください。

メニュー右下の
受診設定をタップ
することで、
項目の設定が
できます



LINEを使った道路の通報システムの試行を11/15から開始します

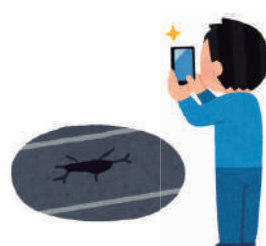
区道路公園課補修調整係(☎5722-9775、FAX3712-5129)

皆さんが道路の不具合や損傷を見つけたときに、手軽に区へ連絡できるようにLINEを使った通報システムの試行を開始します。LINEでの通報方法などの詳細は、区HP(コード③)をご覧ください。



通報の流れ

①道路の異常
発見!



②LINEで通報
※区公式アカウントの
友だち登録が必要



③区が
確認・対応



⚠ 通報の注意点

- 緊急を要する通報は、電話で下記へご連絡ください
道路公園サービス事務所
 - ・目黒地域サービス係(☎3711-6825)
 - ・碑文谷地域サービス係(☎5721-7287)
- 通報にかかわる通信料は利用者の負担となります