

子

## 5年度

# 保育施設と幼稚園などの 利用申し込みを受け付けます



### 保育施設

保護者が仕事・病気などの理由で、保育を必要とする子どもをお預かりします。  
 園保育課保育施設利用係(☎5722-9868、📠5722-9659)

#### 認可保育園(区立・私立)

☎5年4月1日現在、生後57日～5歳(一部異なる施設あり)

#### 区立認定こども園(中・長時間)

🕒中時間=8:30～16:30、長時間=7:30～18:30  
 ☎5年4月1日現在、3～5歳

#### 小規模保育所

区の定めた基準を満たし、6～19人の定員で保育を行います。  
 ☎5年4月1日現在、生後90日(一部生後57日以上)～2歳

#### 事業所内保育施設

会社などが従業員の子どもと地域の子ども(地域枠)を保育します。  
 区の利用調整(選考)対象は、地域枠のみです。  
 ☎5年4月1日現在、生後57日～2歳

#### 家庭福祉員(保育ママ)

保育士等の資格を持つ家庭福祉員が、自宅などで保育を行います。  
 ☎5年4月1日現在、6カ月～2歳

#### 冊子「保育施設利用のご案内」

保育施設などの所在地や申し込み方法などの詳細を掲載しています。下記で配布するほか、区HP(コード①)でご覧になれます。  
 ☎5年4月1日現在、生後57日～5歳(一部異なる施設あり)

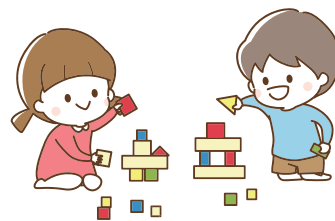


#### 説明動画を配信しています

申し込みスケジュールや書類作成の注意点などの説明を、区HP(コード①)でご覧になれます。

#### 利用申し込み受け付け臨時窓口

🕒11月19日(土)・20日(日)10:00～16:00  
 (12:00～13:00を除く)  
 📍総合庁舎本館2階保育課保育施設利用係



申し込み方法	必要書類	申込期限
必要書類を、総合庁舎本館2階保育課保育施設利用係(〒153-8573目黒区役所(住所不要))に郵送または持参 ※育児休業中のかたや、区外在住のかたなどは、申し込みに制限があります。詳細はお問い合わせください	①教育・保育給付認定申請書 ②保育を必要とすることを証明する書類(就労証明書ほか) ③世帯の所得状況が確認できる書類(4年1月1日時点で目黒区に住民登録があり、目黒区で住民税額が確認できるかたは不要) ④保育の利用申込書 ⑤郵送受付チェックシート兼同意書(郵送の場合) ※必要書類は、世帯の状況により異なります。必要書類が不足していると、選考対象外となる場合があります	●一次選考分 (5年2月3日までに出生予定のかたを含む) 郵送=11月30日(必着)、持参=12月9日  ●二次選考分 (一次選考後、定員に空きがある場合に実施) 郵送=5年2月14日(必着)、持参=5年2月17日

区は、4年3月に区立保育園の民営化に関する計画(3～11年度)を策定し、計画に基づき区立保育園の民営化を進めています。民営化対象園、民営化の手法や時期などの詳細は、冊子「保育施設利用のご案内」(コード①)をご覧ください。

## 区立幼稚園・区立認定こども園(短時間)

どの園でも申し込みはできますが、同時に複数の園に申し込むことはできません。  
 詳細は入園案内(右参照)をご覧ください。  
 園学校運営課学事係(☎5722-9304、📠5722-9333)

### 区立幼稚園

子ども一人ひとりの個性に応じた教育を行います。

募集園	ひがしやま幼稚園(東山3-24-2、☎3791-4615)
保育時間	月・火・木・金曜日8:50～14:00、水曜日8:50～11:50
入園資格	区内在住の4～5歳児(保護者も区内在住)
募集人数	4歳児35人、5歳児10人程度

### 区立認定こども園(短時間)

保護者の就労の有無にかかわらず入園でき、教育と保育を行います(給食あり)。

募集園	げっこうはらこども園(目黒本町4-15-3、☎3716-3024)、 みどりがおかこども園(緑が丘2-7-20、☎3718-6622)
保育時間	月～金曜日8:50～14:00
入園資格	区内在住の3～5歳児(保護者も区内在住)
募集人数	3歳児各15人、4歳児各9人程度、5歳児各若干名

#### 入園案内・申込書

申し込み方法などの詳細を掲載しています。下記で配布するほか、区HP(コード②)でご覧になれます。  
 ☎5年4月1日現在、生後57日～5歳(一部異なる施設あり)



☎申込書と住民票(要続柄。本籍・マイナンバー不要)を、11月16・17日の14:30～16:30に入園希望の園へ持参、または11月17日(必着)までに、学校運営課学事係(〒153-8573目黒区役所(住所不要))へ郵送  
**入園の決定** 面接・健康診断後、決定(募集人数を超えた場合は抽選)