

CSW地域を一緒に支えます！

コミュニティ・ソーシャルワーカー

どなたでも
ご相談ください

☎健康福祉計画課地域福祉推進係 ☎5722-7062、☎5722-9347

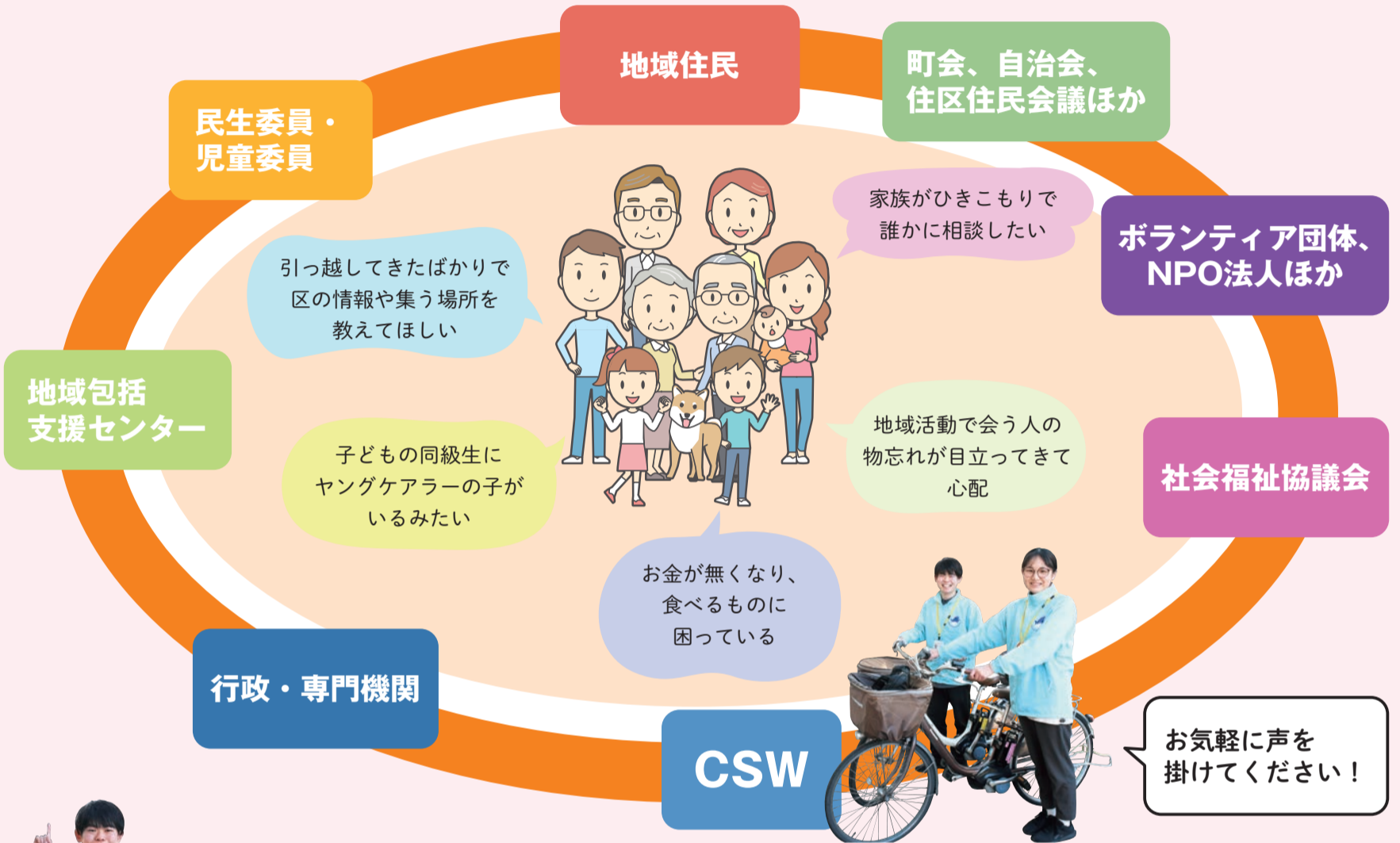
3年度から目黒区社会福祉協議会に配置されているコミュニティ・ソーシャルワーカー(CSW)は、地域の中で支援につながらず困っている人を見つけ支援するとともに、制度の狭間にいる人に寄り添い、地域の人とともに活動しています。

CSWへの相談は目黒区社会福祉協議会へ

電話 5708-5792

FAX 3711-4954

来所 上目黒2-19-15 総合庁舎別館3階



CSWは生活支援コーディネーターも担っています

高齢者の生活や介護予防を支援する生活支援コーディネーターは、地域活動を行っている団体や住民で構成する協議体とともに活動しています。協議体では、地域情報の共有や課題にどう取り組むかなど、地域の支え合いについて話し合っています。

Q 必要な情報を届けるにはどうしたらいいだろう

Q 男性にもっと地域活動に参加してもらうにはどうしたらいいの

活動の様子



まずは、コロナ禍でも工夫して活動している人たちの情報を集めてはどうでしょうか

提案

ささえあいレポートを発行しています

地域を回りながら住民の皆さんから聞いたり、発見したりしたつながりや支え合いを紹介しています。目黒区社会福祉協議会で配布するほか、同会☎(コード①)でご覧になれます。

私たちCSWは、縁の下の力持ちとして皆さんを支えます！

