



目黒駅周辺地区整備計画

概要版

目黒駅
周辺地区
まちづくり

めじろめじろめじろ

令和6年3月 目黒区

整備計画改定にあたって

目黒駅周辺地区では、地域の実情に適切に対応したまちづくりを推進するため、平成26年に「目黒駅周辺地区整備計画」を策定し、様々な取組を進めてきました。

地区内では、新たな目黒区民センターへの建替えが予定されていることや、目黒駅周辺では市街地再開発事業等による多様な都市機能の集積など、より一層高まる駅周辺のポテンシャルを活かしたまちづくりが求められています。

このようなまちの変化等を踏まえて、目黒駅周辺地区の新しいまちづくりの方向性を示すため、整備計画を改定しました。

計画期間と対象範囲

計画期間

令和6（2024）年度から、令和15（2033）年度までの10年間とします。

対象範囲

目黒駅周辺の基盤となる道路や行政境で囲まれた範囲（目黒一丁目、目黒二丁目の一部、下目黒一丁目、下目黒二丁目）とします。

※対象範囲の面積：約53.0ha

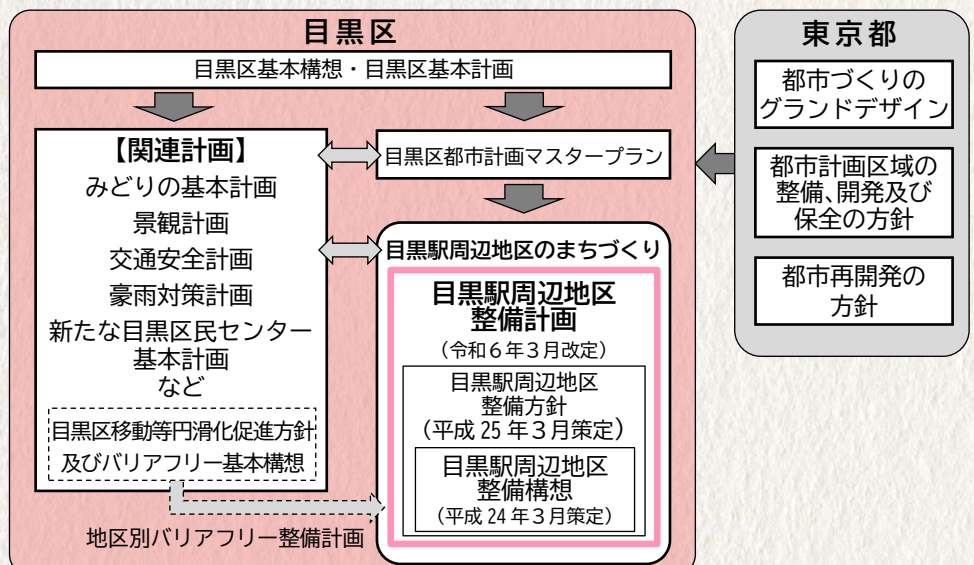
◆対象範囲図



整備計画の位置づけ

本整備計画は、目黒駅周辺地区のまちづくりの方向性を具体的に示した計画です。

また、「目黒区移動等円滑化促進方針及びバリアフリー基本構想」におけるバリアフリー整備地区の「目黒駅周辺地区バリアフリー整備計画」として、バリアフリー化を促進するための指針を示すものです。



※整備計画は整備構想及び整備方針を包括して策定したものです。

まちの将来像

めぐり めぐる めぐろ

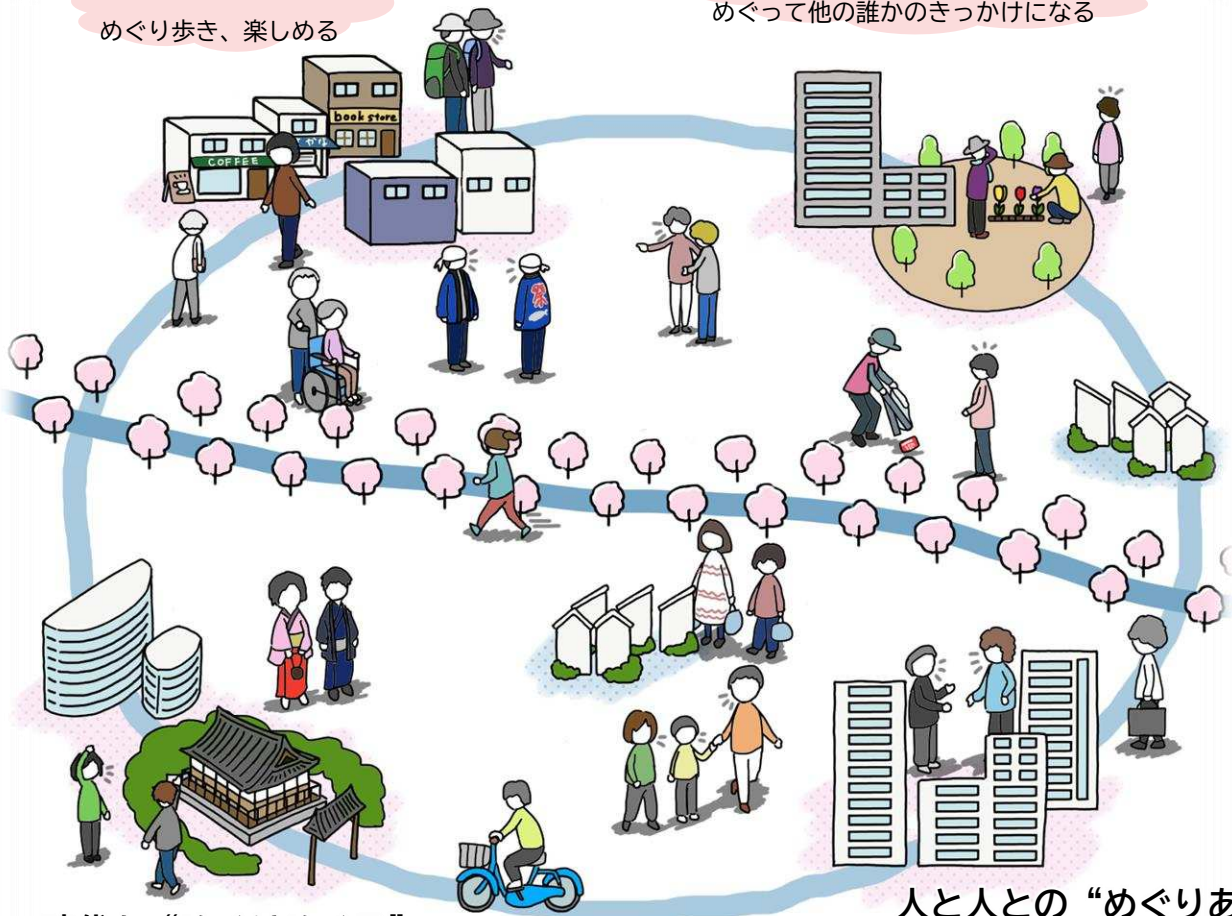
めぐろの豊かな地域資源や拠点をめぐり歩きながら、めぐろのさまざまな場所で人と人がめぐりあい、新しい出会いやきっかけが生まれることで、めぐろのまちの魅力が絶えず新しい段階に移っていく、進化していくことを目指し、将来像を定めます。

まちを“めぐる”

まちのさまざまな場所を
めぐり歩き、楽しめる

きっかけが“めぐりめぐる”

めぐろのまちで得たきっかけが、めぐり
めぐって他の誰かのきっかけになる



時代も“めぐりめぐる”

歴史や文化を継承しながら、人・まちの
つながりが絶えず次々と新しい段階に移っていく

人と人との“めぐりあい”

多様な人々による
新しいめぐり会いや交流が生まれる

まちづくりのポイント

Point
1

新たな目黒区民センター
への建替えを
契機としたまちづくり

Point
2

まちなかを
めぐりたくなる
まちづくり

Point
3

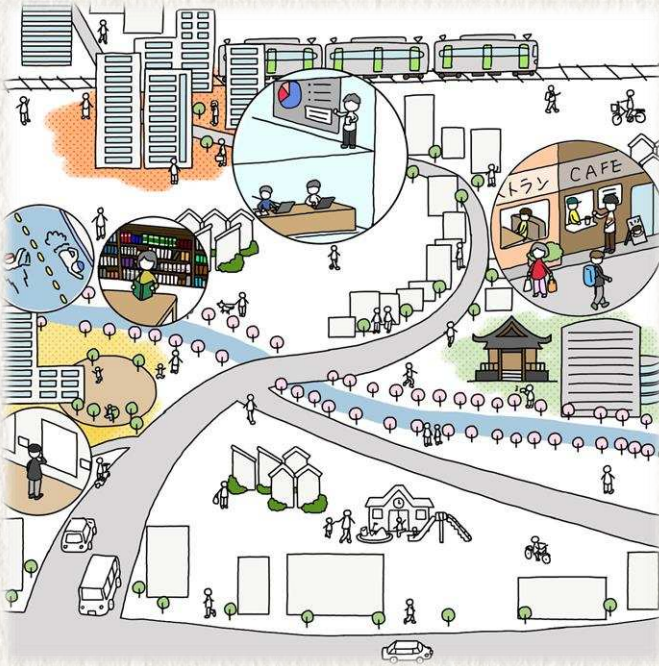
地域が主役のまちづくり

まちづくりの方針と施策

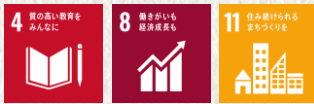
(★) はバリアフリー関連メニュー

充実した暮らし・営み・余暇を楽しめる複合的なまちの実現 【土地利用】

基本方針
1



関連する SDGs のゴール



(1) 目黒駅周辺や目黒通り・山手通り沿道における賑わいある土地利用の誘導

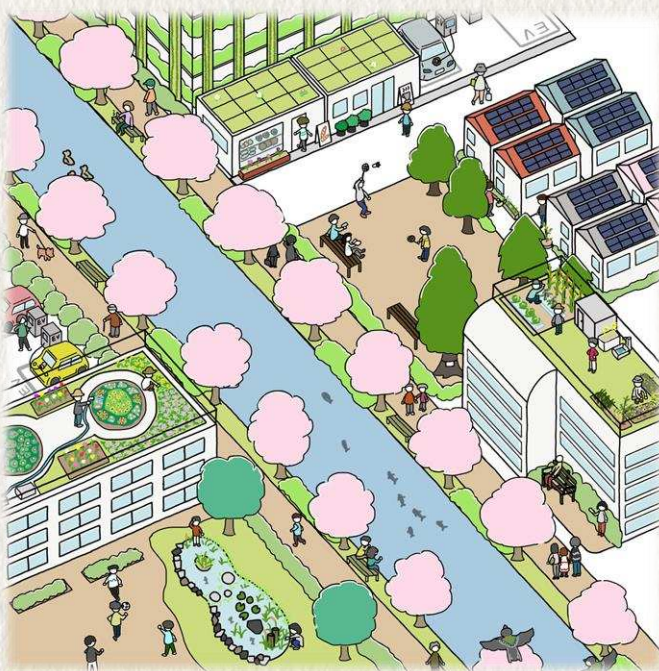
- ① 商業・業務・文化等の多様な都市機能の強化
- ② 連続した店舗・事務所等の立地の誘導

(2) 地区特性等に応じた多様なまちづくりの推進

- ③ 区民の活発な活動・交流が展開される新たな目黒区民センターへの建替え (★)
- ④ 新たな目黒区民センターへの建替えに併せた周辺まちづくりの推進 (★)
- ⑤ 地域住民等の意向を踏まえたまちづくりの推進

みどり豊かで環境にやさしいまちの実現 【環境】

基本方針
2



関連する SDGs のゴール



(1) 水とみどりの軸の形成

- ① 目黒川沿いの桜並木の景観の継承
- ② 目黒川の水質浄化対策の推進
- ③ 沿川・沿道のみどりの維持・保全

(2) 生物多様性の確保やヒートアイランドの改善に資するみどりの保全・創出

- ④ 公的施設等における積極的なみどりの保全・創出
- ⑤ 地域で親しまれているまとまったみどりの保全
- ⑥ 民有地におけるみどりの保全・創出
- ⑦ いきものの拠点となるみどりの確保

(3) みどりが感じられる空間の充実

- ⑧ 公園等のリノベーションの推進 (★)
- ⑨ 目黒区民センター公園の整備 (★)
- ⑩ 店先の緑化の推進

(4) 持続可能なまちづくりに資する地域の脱炭素化の促進

- ⑪ 新たな目黒区民センター等の区有施設における脱炭素化の推進
- ⑫ 家庭等での脱炭素化の促進

めぐり歩きたくなるまちの実現 【交通】

基本方針

3



関連する SDGs のゴール



(1) 安全に移動ができる交通ネットワークの充実

- ① 地域交通の導入支援 (★)
- ② 狭あい道路の拡幅整備 (★)
- ③ 目黒通りの整備促進 (★)

(2) 新たな目黒区民センターに訪れたいくなる環境整備

- ④ 主要なアクセス経路の充実 (★)
- ⑤ 訪れやすい歩行環境の整備 (★)

(3) 地域資源等をめぐる歩行者ネットワークの充実

- ⑥ 快適で安全に回遊できる道路の環境改善 (★)
- ⑦ 目黒通りにおける無電柱化の推進 (★)
- ⑧ 活気あふれる商店街の形成
- ⑨ 置き看板対策やゴミ出しマナーの啓発 (★)
- ⑩ 喫煙に係るマナーの啓発

(4) 安全・便利に自転車を利用できる環境の形成

- ⑪ 自転車走行環境の整備 (★)
- ⑫ 駐輪環境の充実 (★)
- ⑬ シェアサイクル等のポートの設置
- ⑭ 自転車等利用のマナーの啓発 (★)

安心して暮らし・過ごせる災害に強いまちの実現 【防災】

基本方針

4



関連する SDGs のゴール



(1) 災害時における主要道路の機能確保

- ① 老朽建築物の耐震化の促進
- ② 目黒通りにおける無電柱化の推進 [再掲] (★)

(2) 誰もが安全に逃げられる避難機能の強化

- ③ 新たな目黒区民センターや下目黒小学校における避難所機能の充実
- ④ 帰宅困難者対策の推進
- ⑤ 危険なブロック塀等の撤去の推進

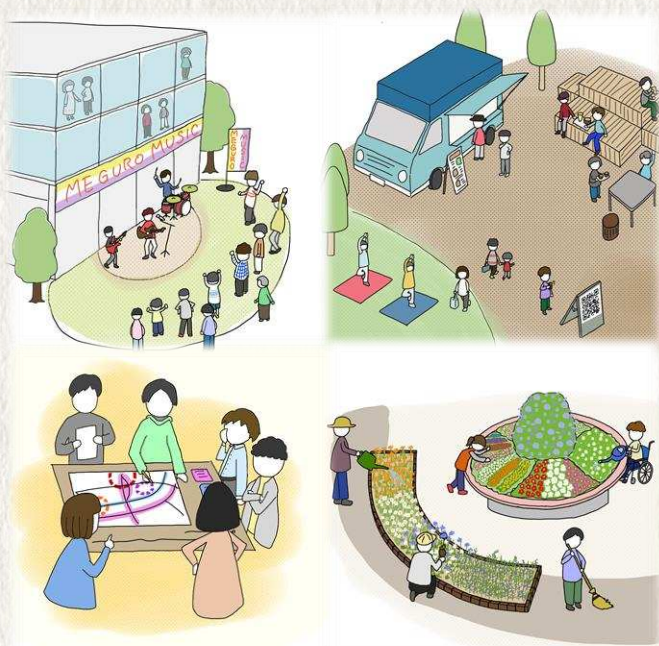
(3) 浸水被害等を軽減する豪雨対策の推進

- ⑥ 目黒川の豪雨対策の推進
- ⑦ 雨水流出抑制施設等の設置促進
- ⑧ 雨水タンクの設置促進
- ⑨ 土砂災害特別警戒区域における安全性の確保

(4) 安全な避難や緊急活動を支えるインフラの安全性の向上

- ⑩ 道路・公園施設等の適切な維持管理の推進

多様な人々が生き生きと活動・交流するまちの実現 【活動】



(1) 地域に開かれた利用しやすい地域活動・交流等の場の充実

- ① 新たな目黒区民センターにおける交流機会の創出
- ② 公共空間の新しい活用方法の検討

(2) 誰もが主体的にまちづくりに参加・活動できる機会の創出

- ③ まちづくりへの参加のきっかけづくり
- ④ 小さなまちづくりのアクションの実践
- ⑤ 多様なまちづくり活動の展開

(3) つながりが広がる仕組みづくりと情報発信

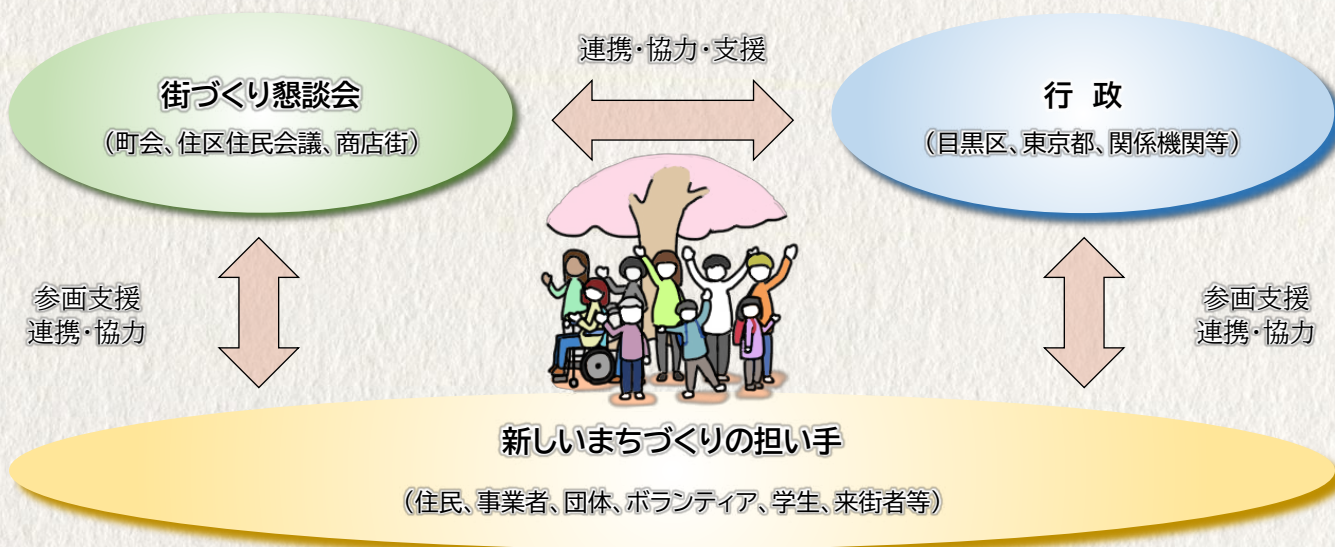
- ⑥ 地域の人々が連携できる仕組みづくりの検討
- ⑦ 地域活動等に係る情報発信の充実

関連する SDGs のゴール



推進体制

将来像を実現するため、これまでまちづくり活動を行ってきた方だけでなく、多様な人々がまちづくりに参加することができるよう連携・協力しながら、公民連携によるまちづくりを推進します。



まちづくり方針図

各分野ごとに示した方針をとりまとめた「まちづくり方針図」は、以下のとおりです。



基本方針1. 充実した暮らし・営み・余暇を楽しめる複合的なまちの実現 [土地利用]	
	(1) 目黒駅周辺や目黒通り・山手通り沿道における賑わいある土地利用の誘導
	(2) 地区特性等に応じた多様なまちづくりの推進
基本方針2. みどり豊かで環境にやさしいまちの実現 [環境]	
	(1) 水とみどりの軸の形成
	(2) 生物多様性の確保やヒートアイランドの改善に資するみどりの保全・創出
	(3) みどりが感じられる空間の充実
	(4) 持続可能なまちづくりに資する地域の脱炭素化の促進
基本方針3. めぐり歩きたくなるまちの実現 [交通]	
	(1) 安全に移動ができる交通ネットワークの充実
	(2) 新たな目黒区民センターに訪れたい環境整備
	(3) 地域資源等をめぐる歩行者ネットワークの充実
	(4) 安全・便利に自転車を利用できる環境の形成

基本方針4. 安心して暮らし・過ごせる災害に強いまちの実現 [防災]	
	(1) 災害時における主要道路の機能確保
	(2) 誰もが安全に逃げられる避難機能の強化
	(3) 浸水被害等を軽減する豪雨対策の推進
	(4) 安全な避難や緊急活動を支えるインフラの安全性の向上
基本方針5. 多様な人々が生き生きと活動・交流するまちの実現 [活動]	
	(1) 地域に開かれた利用しやすい地域活動・交流等の場の充実
	(2) 誰もが主体的にまちづくりに参加・活動できる機会の創出
	(3) つながりが広がる仕組みづくりと情報発信
	駅前中心拠点
	文化・交流拠点
	歴史・文化拠点

発行 令和6年3月 目黒区
編集 目黒区街づくり推進部地区整備課
〒 153-8573 東京都目黒区上目黒二丁目19番15号
TEL 03-5722-9458



目黒駅周辺地区整備計画

本書に掲載している地図は、東京都縮尺 2,500 分の 1 地形図を利用して作成したものである。(承認番号) (MMT 利許第 05-110 号)