

目黒区立鷹番小学校仮設体育館等 建設工事説明会

日 時：令和 7 年 1 2 月 5 日（金）

施工者：日成ビルド工業株式会社

発注者：目黒区

目次

1. 全体工事概要	... P2
2. 建築建物及び敷地の概要	... P4
3. 工事スケジュール（予定）	... P8
4. 工事に使用する大型車両（イメージ）	... P9
5. 作業時間及び休日について	... P10
6. 工事関係車両の安全対策について	... P11
7. 工事車両搬出入ルート	... P12
8. 安全管理・仮設計画について	... P14
9. 家屋調査について	... P16

1. 全体工事概要

1. 契約件名 : 目黒区立鷹番小学校仮設体育館等賃貸借
2. 工事場所 : 目黒区立鷹番小学校 (目黒区中央町一丁目 20 番 26 号)
3. 建物規模 : 鉄骨造 仮設体育館 (1 階建て) 延床面積 約 602.42 m²
4. 工事期間 : 令和 8 年 1 月 15 日 ~ 令和 8 年 7 月 30 日 (予定)
5. 作業時間 : 午前 8 時 から 午後 6 時まで

(午後 6 時 から 午後 7 時は後片付けの時間とします。)

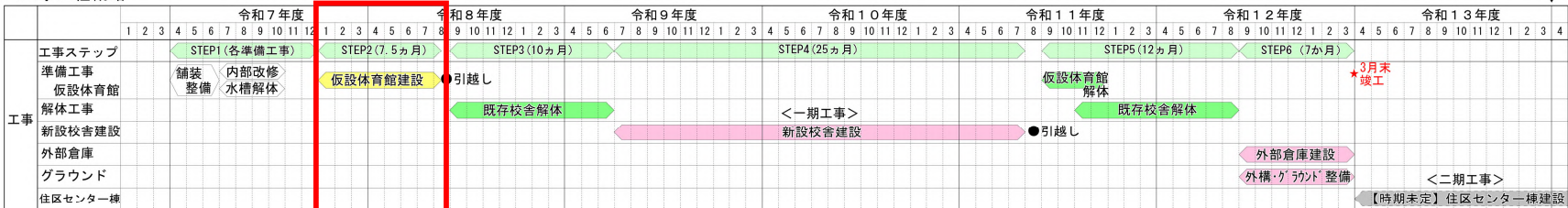
6. 運用期間 : 令和 8 年 8 月 1 日 ~ 令和 11 年 9 月 30 日 (予定)

運用期間終了後、仮設体育館は解体をいたします。

1. 全体工事概要

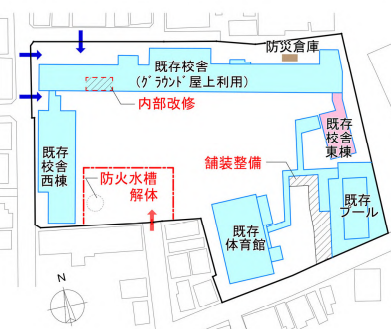
工事工程表

■工事工程概略



■建替ステップ図

STEP1 舗装整備、既存校舎内部改修、防火水槽解体



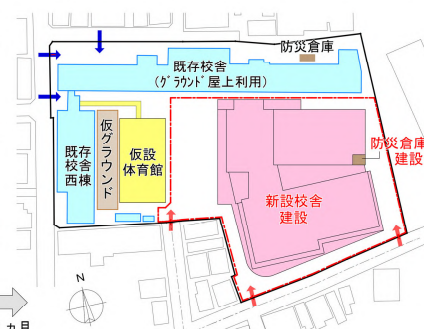
STEP2 仮設体育館建設



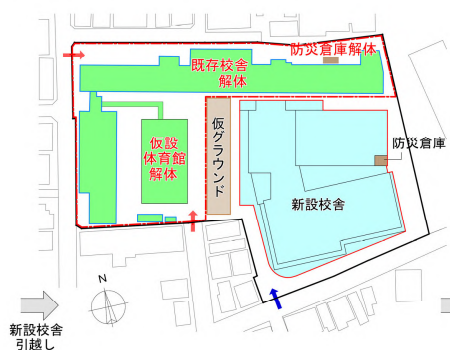
STEP3 既存校舎解体



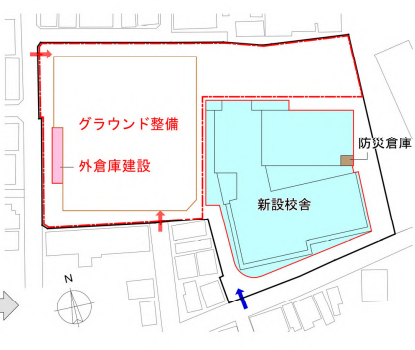
STEP4 新設校舎建設



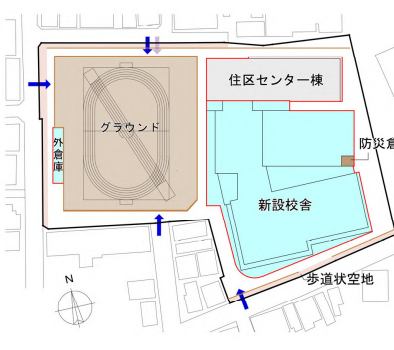
STEP5 仮設体育館・既存校舎 解体



STEP6 外部倉庫建設・グラウンド整備



新設校舎完成



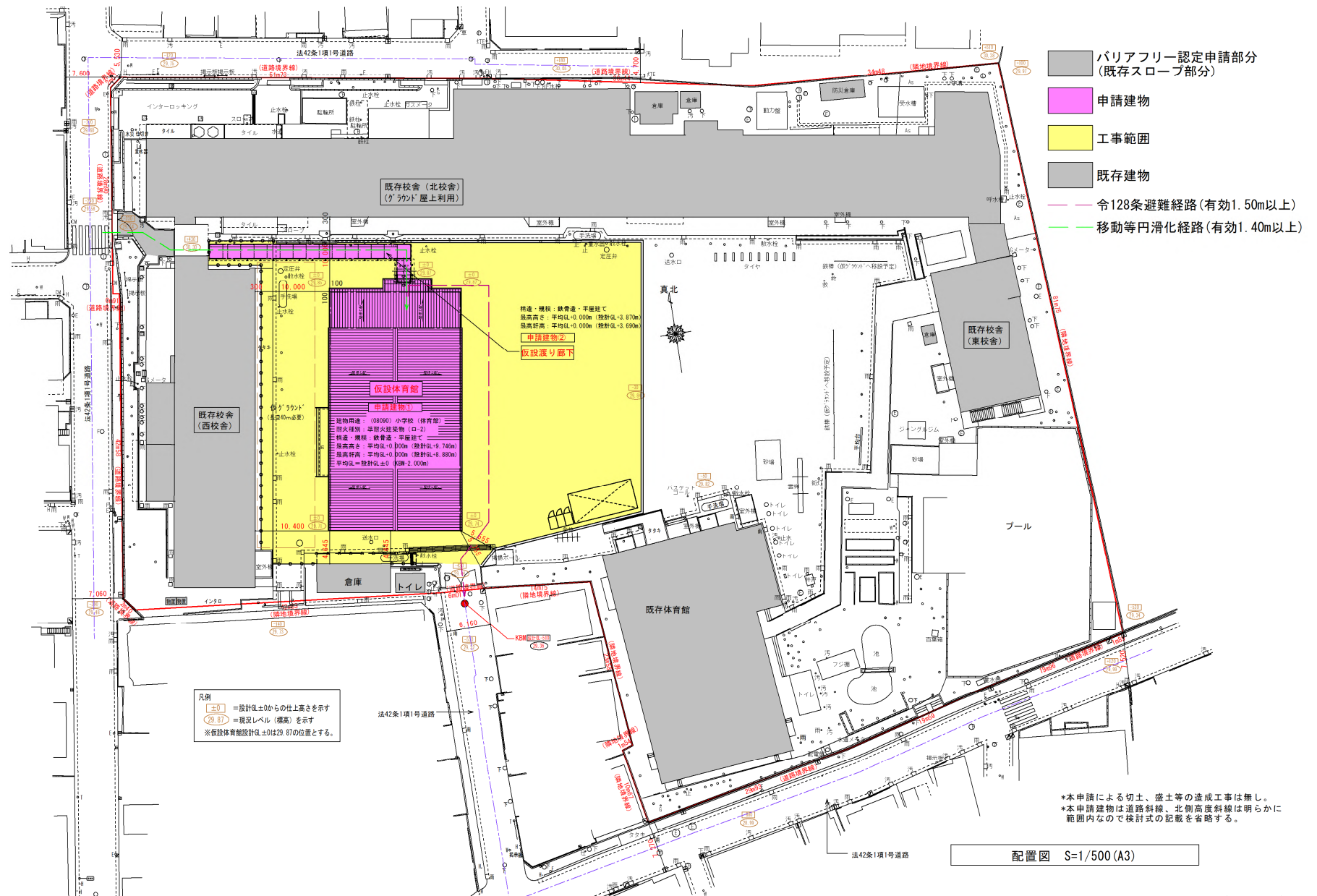
■凡例

- 仮囲い位置
- 学校動線
- 工事動線
- 地域動線
- 新設校舎 建設工事
- 解体工事
- 仮設体育館
- 使用校舎
- グラウンド
- 歩道状空地

鷹番住区センターの移転時期については、令和7～8年に行う「区有施設見直し方針」等の改定の作業の中で検討します。

2. 建築建物及び敷地の概要

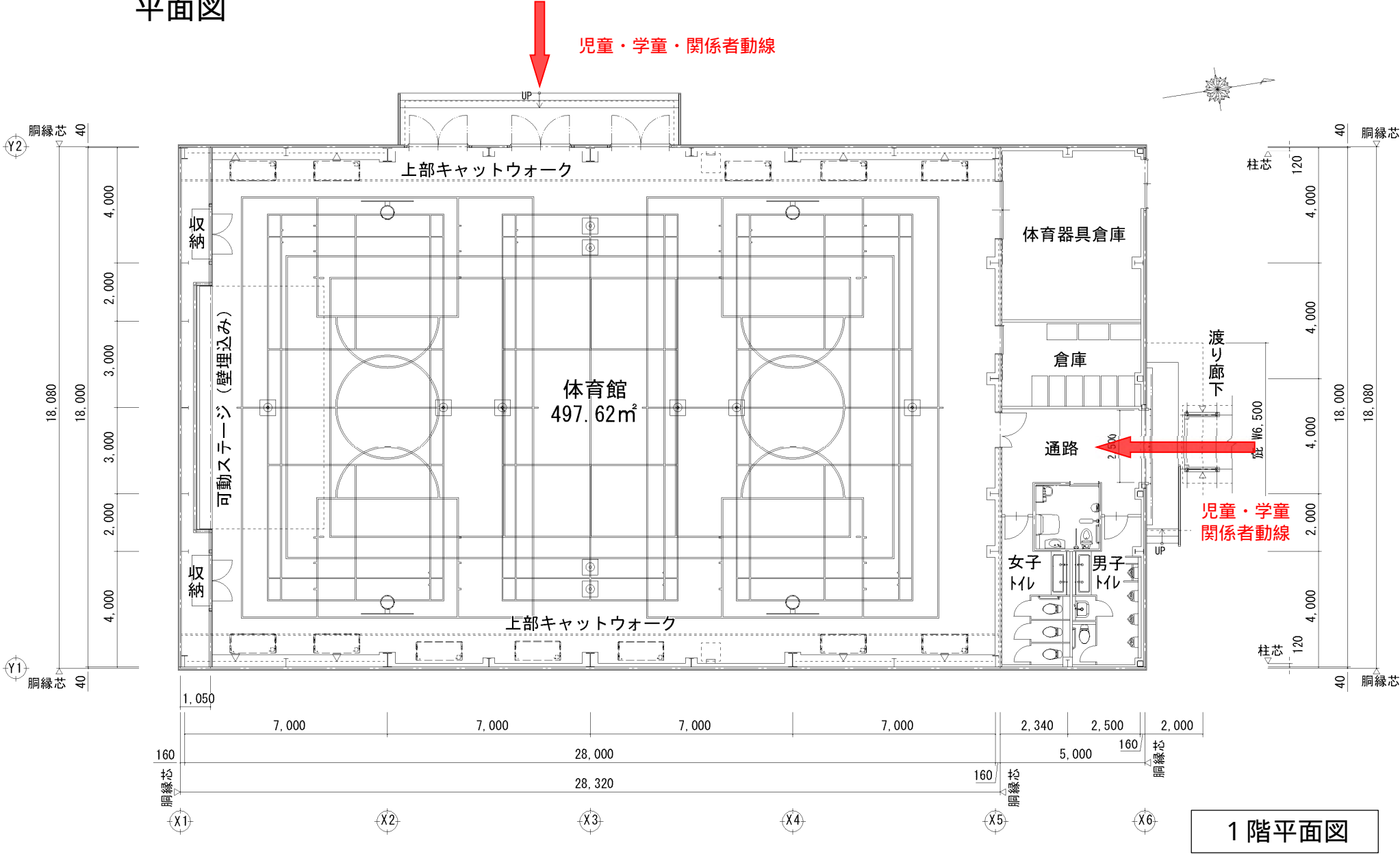
敷地全体配置図



計画中のため変更となる場合がございます

2. 建築建物及び敷地の概要

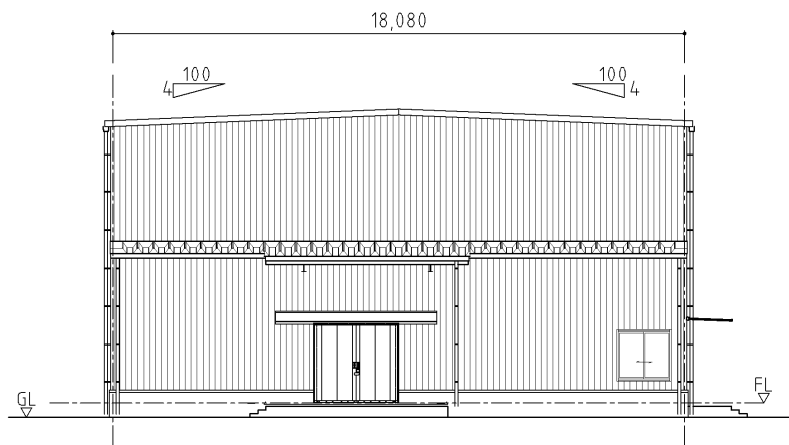
平面図



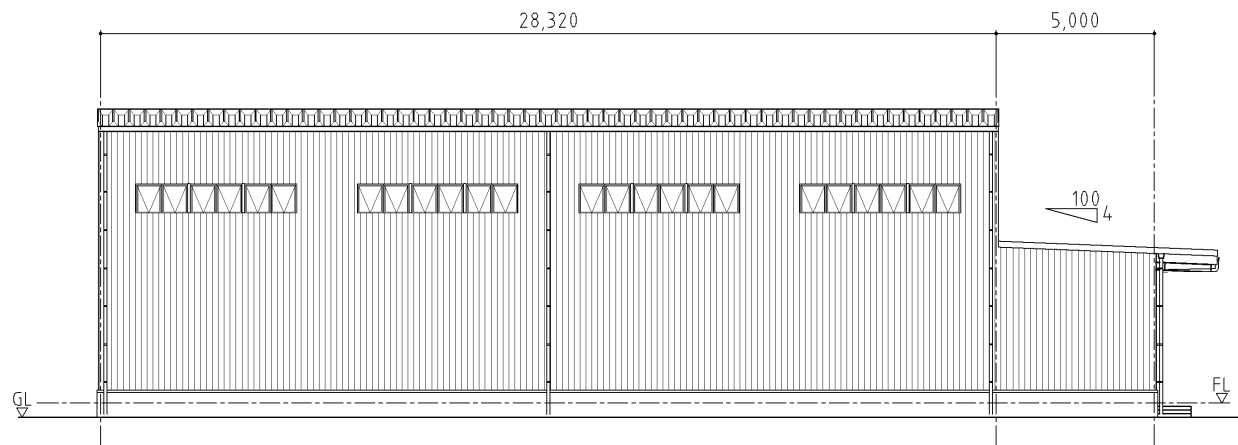
1 階平面図

2. 建築建物及び敷地の概要

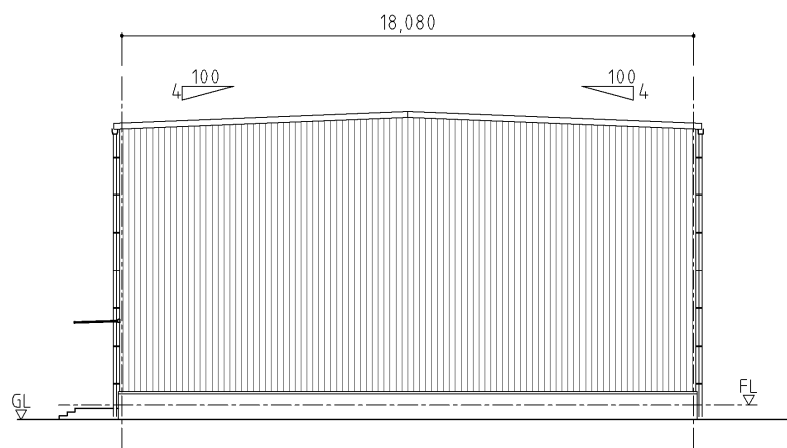
立面図



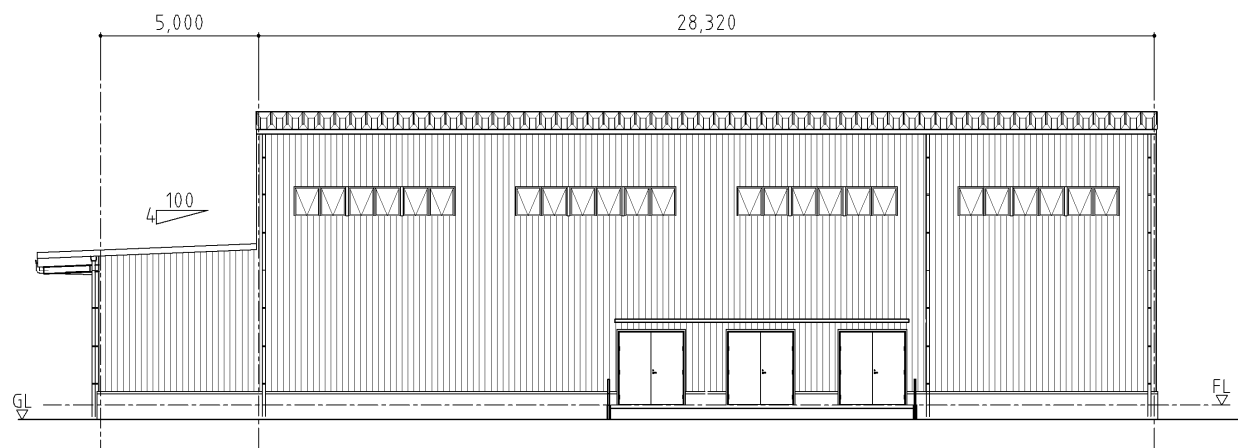
北側立面図



東側立面図



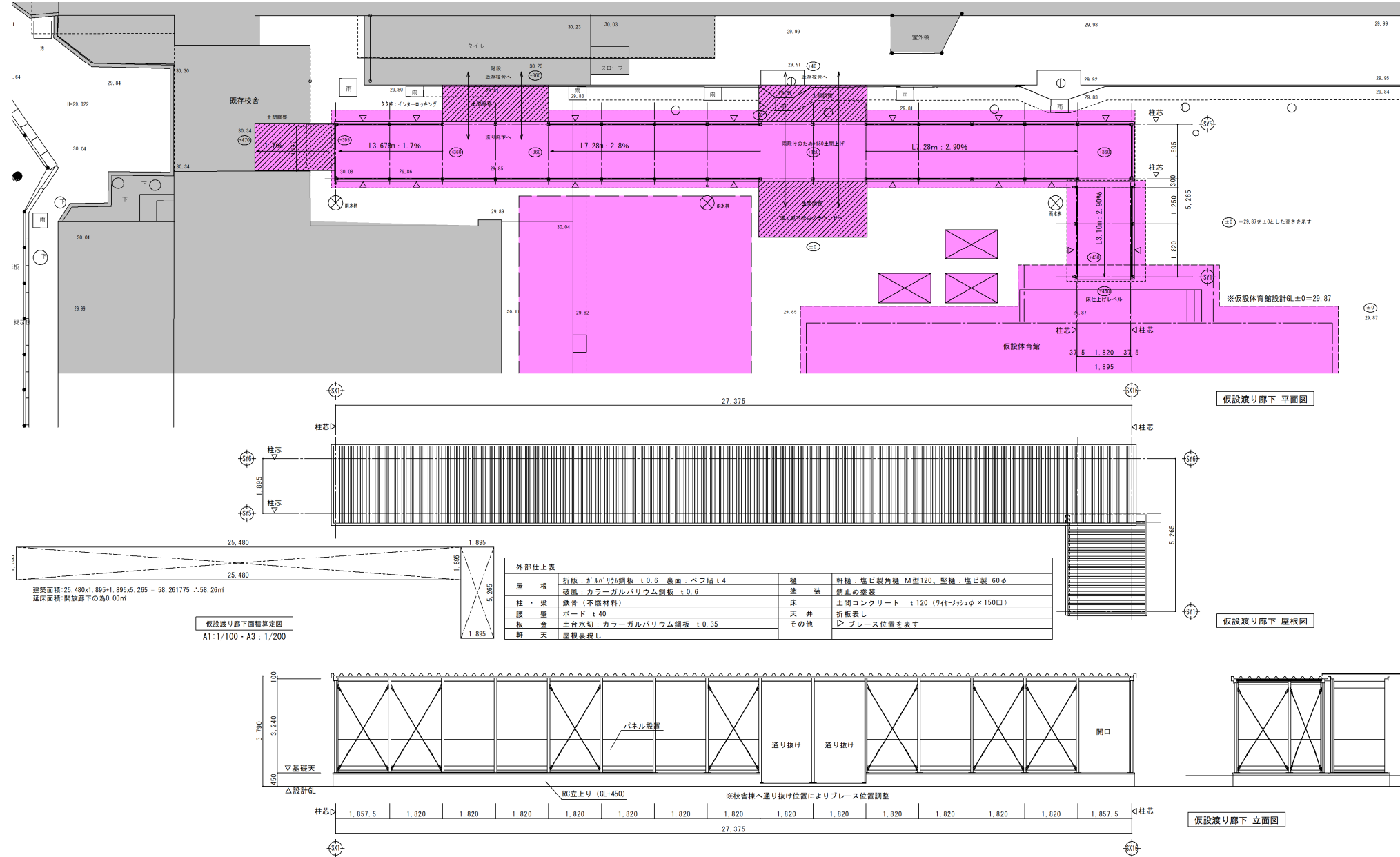
南側立面図



西側立面図

2. 建築建物及び敷地の概要

渡り廊下



計画中のため変更となる場合がございます

3. 工事スケジュール（予定）

工 程 表

至 令 和 8 年 1 月 15 日

至 令 和 8 年 7 月 30 日

工 事 工 程		令和7年												令和8年																																																																																																																																																																																																																																																																																																																																																																																																																																																																																																																																																																																																																																																																																																																																																																																																																																																																																																																																																
No.	工 事 名	11月		12月		1月		2月		3月		4月		5月		6月		7月		8月		9月		10月																																																																																																																																																																																																																																																																																																																																																																																																																																																																																																																																																																																																																																																																																																																																																																																																																																																																																																																																						
	全工事期間																																																																																																																																																																																																																																																																																																																																																																																																																																																																																																																																																																																																																																																																																																																																																																																																																																																																																																																																																													
	準備工事(仮設工事、既設解体工事)																																																																																																																																																																																																																																																																																																																																																																																																																																																																																																																																																																																																																																																																																																																																																																																																																																																																																																																																																													
	地業工事																																																																																																																																																																																																																																																																																																																																																																																																																																																																																																																																																																																																																																																																																																																																																																																																																																																																																																																																																													
	建築工事(基礎)																																																																																																																																																																																																																																																																																																																																																																																																																																																																																																																																																																																																																																																																																																																																																																																																																																																																																																																																																													
	建築工事 (鉄骨・屋根・建具・外装・内装・床)																																																																																																																																																																																																																																																																																																																																																																																																																																																																																																																																																																																																																																																																																																																																																																																																																																																																																																																																																													
	外構工事																																																																																																																																																																																																																																																																																																																																																																																																																																																																																																																																																																																																																																																																																																																																																																																																																																																																																																																																																													
	付帯工事																																																																																																																																																																																																																																																																																																																																																																																																																																																																																																																																																																																																																																																																																																																																																																																																																																																																																																																																																													
	家屋調査																																																																																																																																																																																																																																																																																																																																																																																																																																																																																																																																																																																																																																																																																																																																																																																																																																																																																																																																																													
	官公庁検査																																																																																																																																																																																																																																																																																																																																																																																																																																																																																																																																																																																																																																																																																																																																																																																																																																																																																																																																																													
	【予定工事車両台数】																																																																																																																																																																																																																																																																																																																																																																																																																																																																																																																																																																																																																																																																																																																																																																																																																																																																																																																																																													
	ダンプ4t～10t																																																																																																																																																																																																																																																																																																																																																																																																																																																																																																																																																																																																																																																																																																																																																																																																																																																																																																																																																													
	生コン車10t																																																																																																																																																																																																																																																																																																																																																																																																																																																																																																																																																																																																																																																																																																																																																																																																																																																																																																																																																													
	トラック4t～10t																																																																																																																																																																																																																																																																																																																																																																																																																																																																																																																																																																																																																																																																																																																																																																																																																																																																																																																																																													
	クレーン車25t																																																																																																																																																																																																																																																																																																																																																																																																																																																																																																																																																																																																																																																																																																																																																																																																																																																																																																																																																													
	重機																																																																																																																																																																																																																																																																																																																																																																																																																																																																																																																																																																																																																																																																																																																																																																																																																																																																																																																																																													
	騒音レベル																																																																																																																																																																																																																																																																																																																																																																																																																																																																																																																																																																																																																																																																																																																																																																																																																																																																																																																																																													
	振動レベル																																																																																																																																																																																																																																																																																																																																																																																																																																																																																																																																																																																																																																																																																																																																																																																																																																																																																																																																																													
備考		※天候等により工程に変更が生じる場合がございます。																																																																																																																																																																																																																																																																																																																																																																																																																																																																																																																																																																																																																																																																																																																																																																																																																																																																																																																																																												

4. 工事に使用する大型車両（イメージ）

作業重機



解体・掘削重機
（バックホー）

クレーン車
（25t ラフター）



運搬車両



10t ダンプ

10t トラック

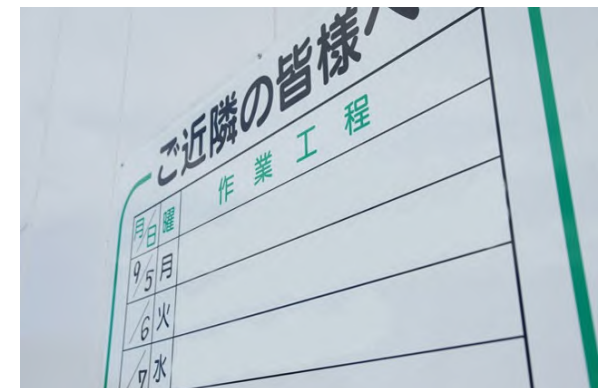


5. 作業時間及び休日について



(騒音・振動を伴う作業 9時から17時まで)

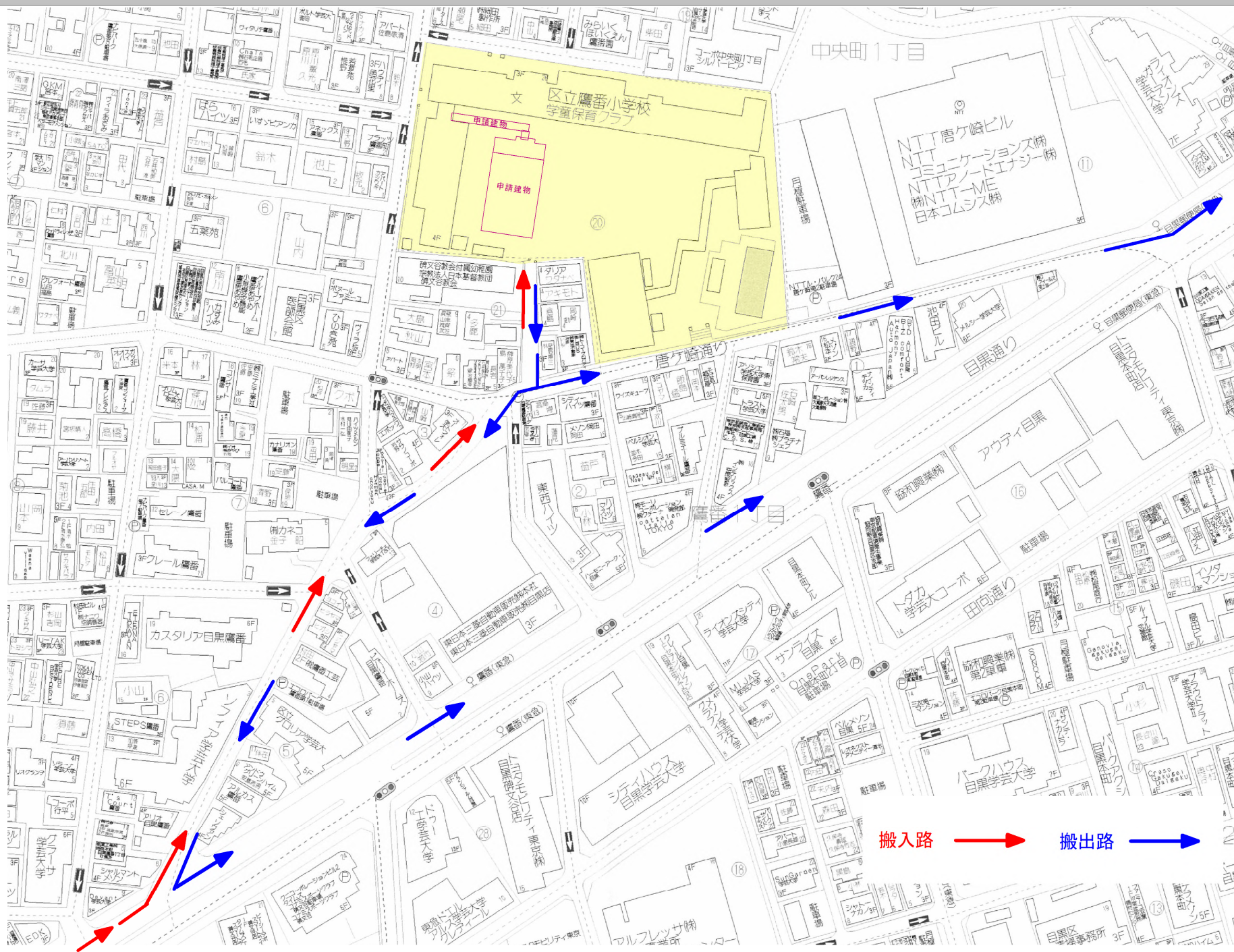
1. 作業時間は原則として午前 8 時から午後 6 時までとします。
内装仕上工等、騒音振動の少ない工事については、時間外に作業を行うことがあります。
台風・地震等の非常時の緊急安全対策では、時間外に作業を行うことがあります。
作業時間後に 1 時間以内の片づけ作業等を行います。
2. 振動・騒音を伴う作業については、午前 9 時から午後 5 時までとします。
3. 原則、土曜日、日曜日、祝日は作業をいたしません。
土日祝に工事を行う場合は事前に周知をいたします。
4. 工事の週間スケジュールを見やすい場所に掲示をいたします。



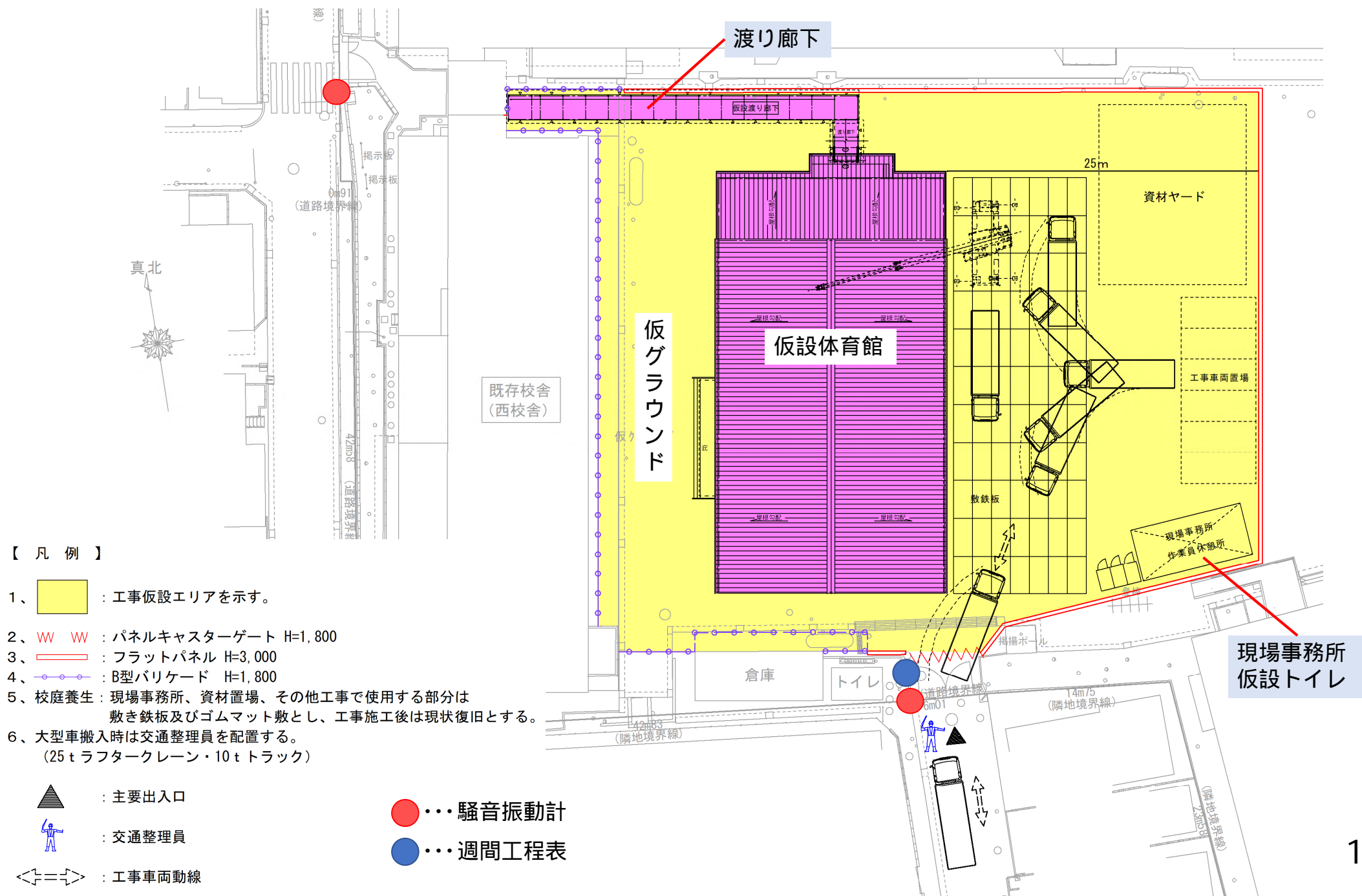
6. 工事関係車両の安全対策について

- 1 . 現場の周辺に工事車両を待機させません。
- 2 . 交通誘導員を配置して、児童、生徒、通行人、一般車両を優先した交通誘導をいたします。
- 3 . 工事車両は現場仮囲い内に駐車をいたします。
工事車両等の搬出入は児童・生徒の登下校時間帯に配慮しながら行っていきます。
- 4 . 現場付近の道路では工事車両を徐行させます。
- 5 . 小学校周辺の道路はスクールゾーンにあたるため、児童の登下校時間を避け通勤車両については午前 7 時 30 分前に、大型等の搬入車両については午前 9 時以降に通行をいたします。
- 6 . 重機は施工内容、規模に対応するものとし低騒音型、排出ガス規制に適應したものを使用いたします。
- 7 . 場内の重機移動の際に振動が伝わらないように、低速運転を行い、取り扱い及び操作も騒音、振動が少なくなるように配慮をいたします。
- 8 . 周辺道路を汚さないように現場内の養生、タイヤの清掃等を行い注意をいたします。
- 9 . 道路を汚損した場合は、清掃、復旧をいたします。

7. 工事車両搬出入ルート

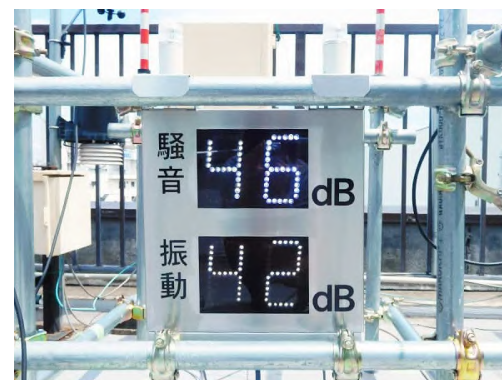


8. 安全管理・仮設計画について



8. 安全管理・仮設計画について

- 1 . 朝礼及び打合せで、作業ルール、現場ルールを全作業員に周知徹底し安全活動、労災被害 防止に努めます。
万一、工事に起因する事故、不具合が生じた場合には迅速に対応いたします。
- 2 . 工事エリアは仮囲いフラットパネル等で区画し、関係者以外が立ち入れないようにいたします。
- 3 . 騒音、振動の発生が少なくなるよう工夫と配慮をいたします。
騒音・振動計を設置いたします。



〈イメージ図〉

- 4 . 工事期間中は工事担当者が常駐し、作業者周辺の安全対策、事故防止、衛生環境の確保、現場作業者の監理を厳正に行います。
- 5 . 近隣の皆様にご迷惑がかからないよう工事ルールを定め、周知徹底を行うとともに、各工事関係者のマナー向上に努めます。
- 6 . 近隣の皆様にご迷惑をかけないように最善の努力を行って作業にあたりますが万が一ご迷惑をおかけするような事態が生じた場合は、誠意をもって対処いたします。

準備工事（イメージ）

車両搬出入路

車両搬出入路



フラットパネル H=3000
隙間のない連結でフラットな平面のため歩行者が安心して通行できます
鋼板である程度の強度があり、工事範囲内外とを安全に区画します

パネルゲート・仮囲い



9. 家屋調査について

- ・ 工事により隣接建物に何らかの影響を与えていないかを判断させていただくためのもので、工事範囲から30mの範囲の建物を対象としています。
- ・ 工事着手前に「事前調査」、工事完了後に「事後調査」を行います。
- ・ 家屋調査は公正を期するため、専門の第三者機関が行います。

< 詳細 >

- 1 . 調査期間事前連絡の上、日程を調整させていただきます。
午前9時頃から午後4時頃での日時調整をお願いいたします。
建物調査のため、敷地内へ立入りさせていただきます。
- 2 . 調査内容建物の現況を写真撮影にて記録させていただきます。
建物の傾斜を測定し記録させていただきます。
共同住宅は共用部（外観）程度
一般家屋は外部及び内部調査
- 3 . 調査時間 60分～90分程度を予定しております。

家屋調査会社

会社名：株式会社コスモ環境設計（東京千代田区岩本町768-240）

担当者：温水（ぬくみ） 電話番号：03-5821-2200

工事に関すること

日成ビルド工業株式会社

工事担当：長島・山中（ながしま・やまなか）

電話：03-4554-3164

計画に関すること

目黒区資産経営部施設整備課

担当：下井・菅井（しもい・すがい）

電話：03-5722-7520

ご清聴ありがとうございました。