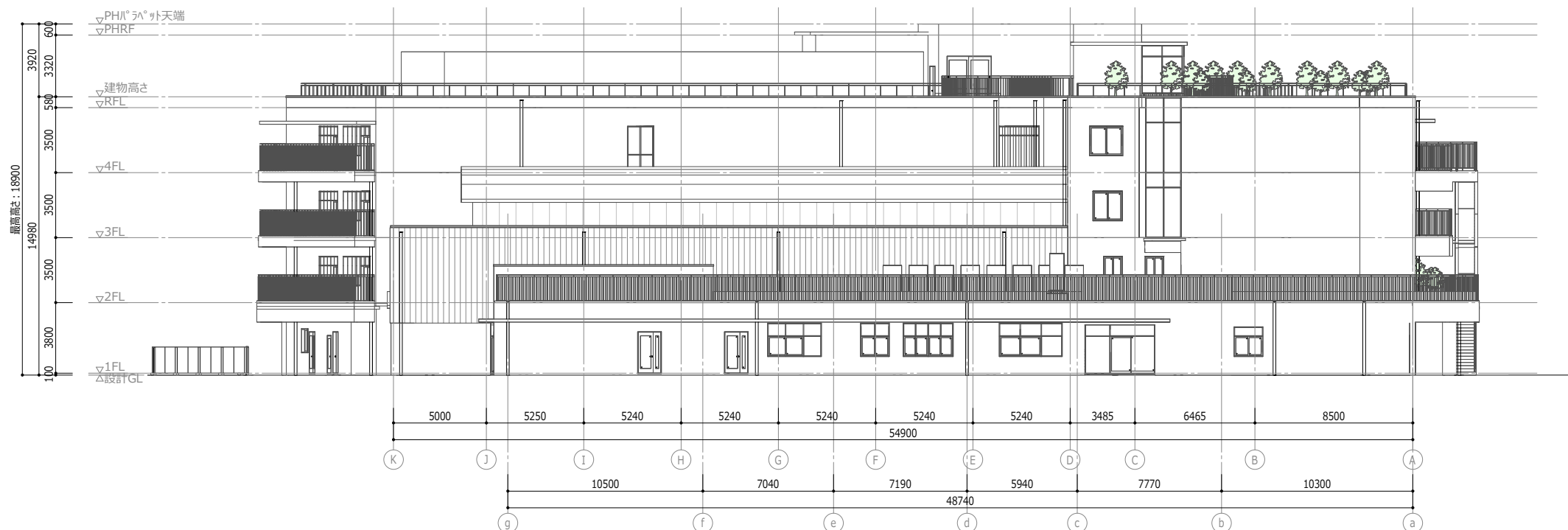




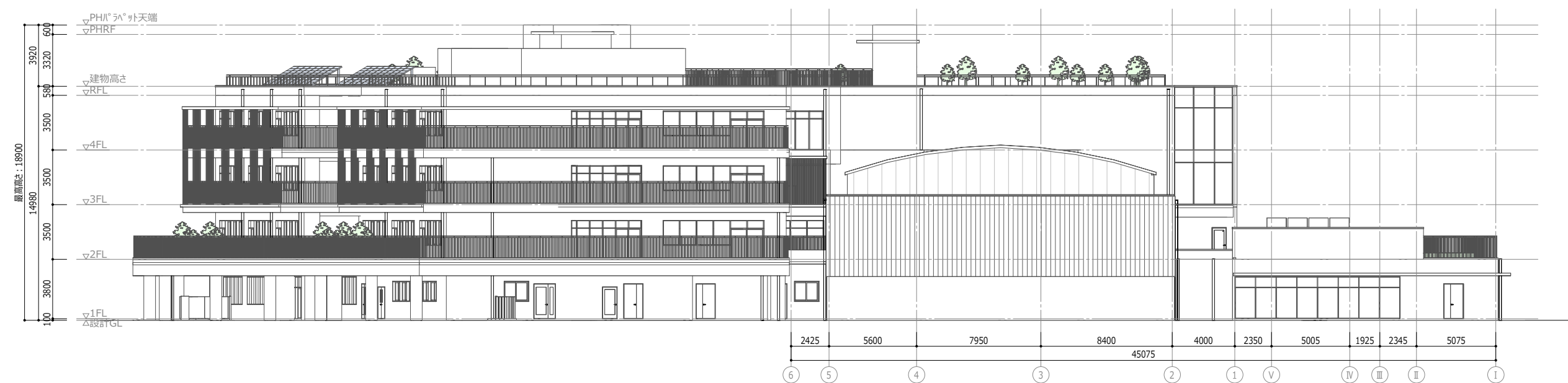
◇西側立面図 S= 1/300



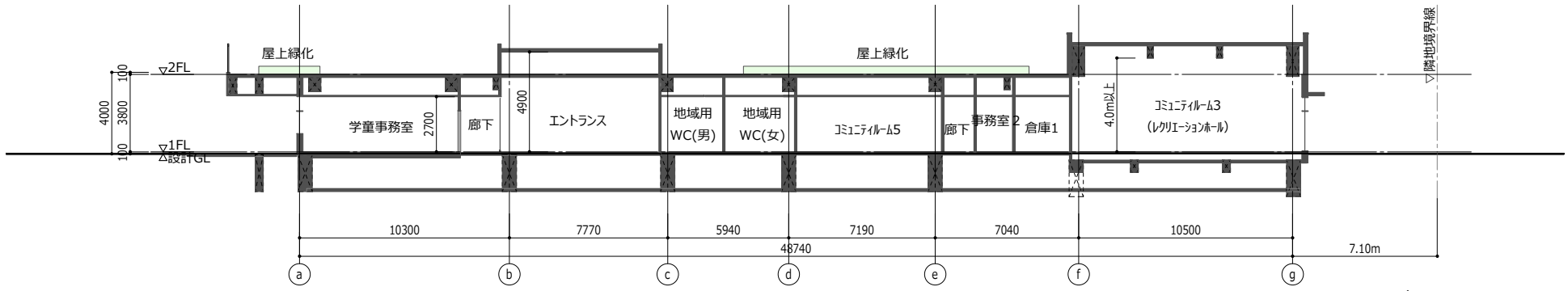
◇南側立面図 S= 1/300



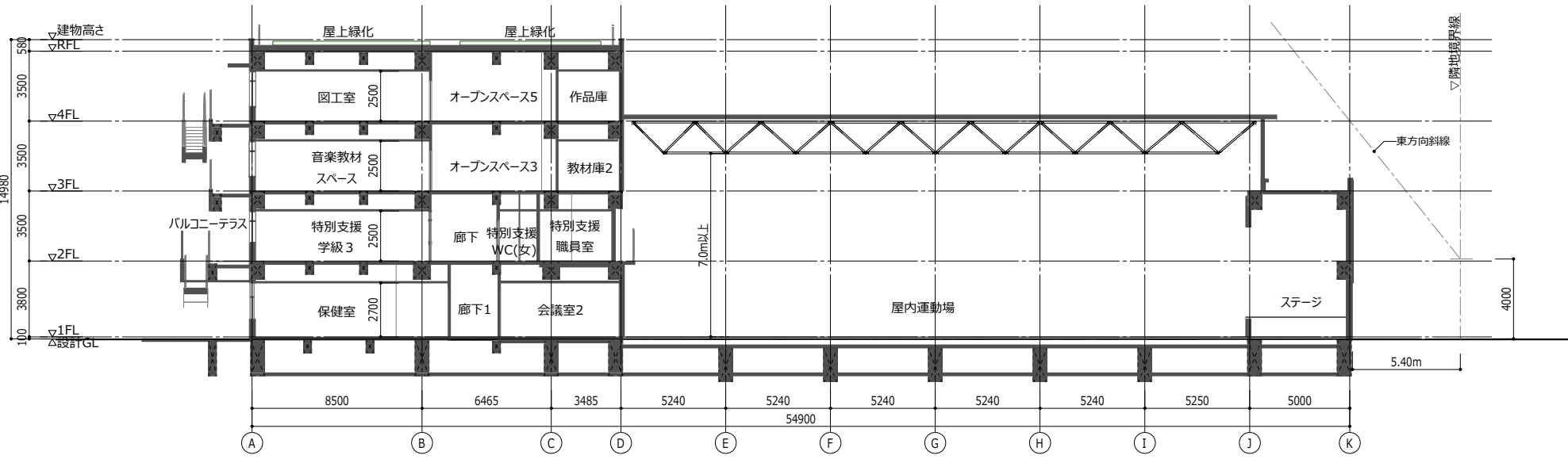
◇北側立面図 S= 1/300



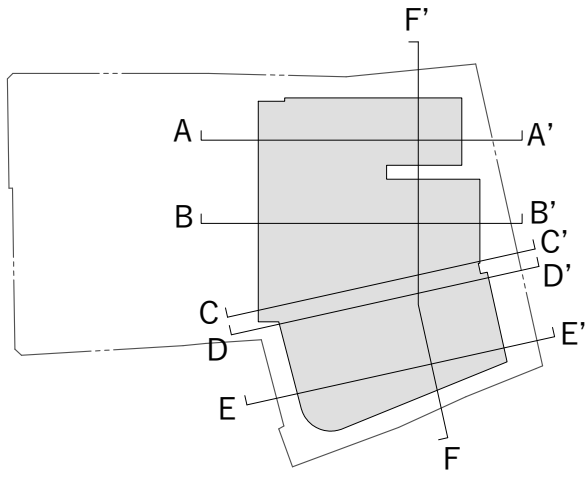
◇東側立面図 S= 1/300



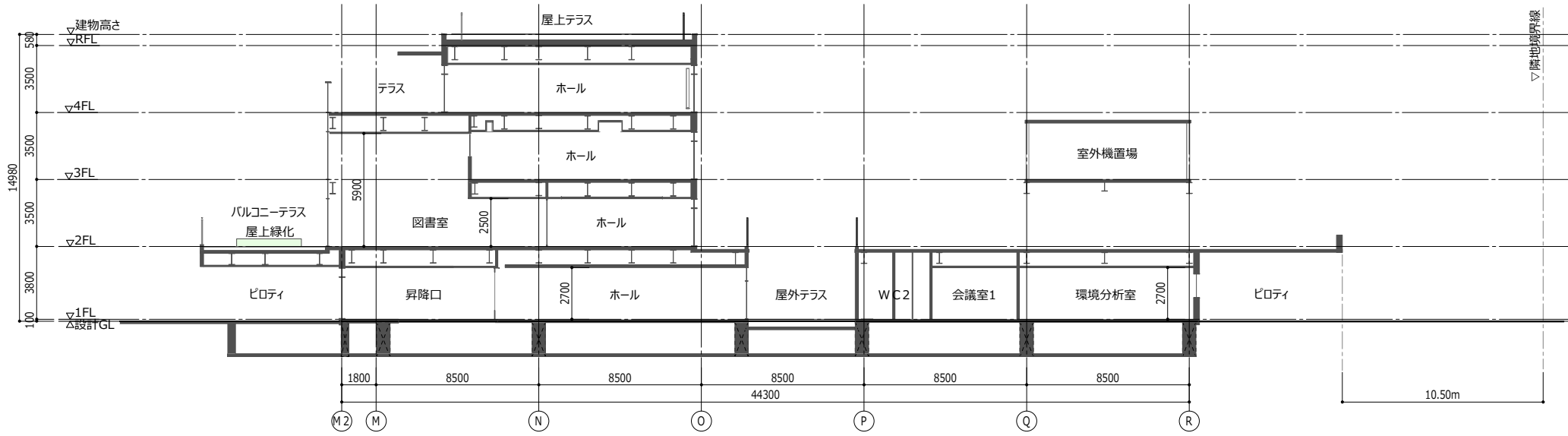
◇ A - A'断面図 S= 1/300



◇ B - B'断面図 S= 1/300

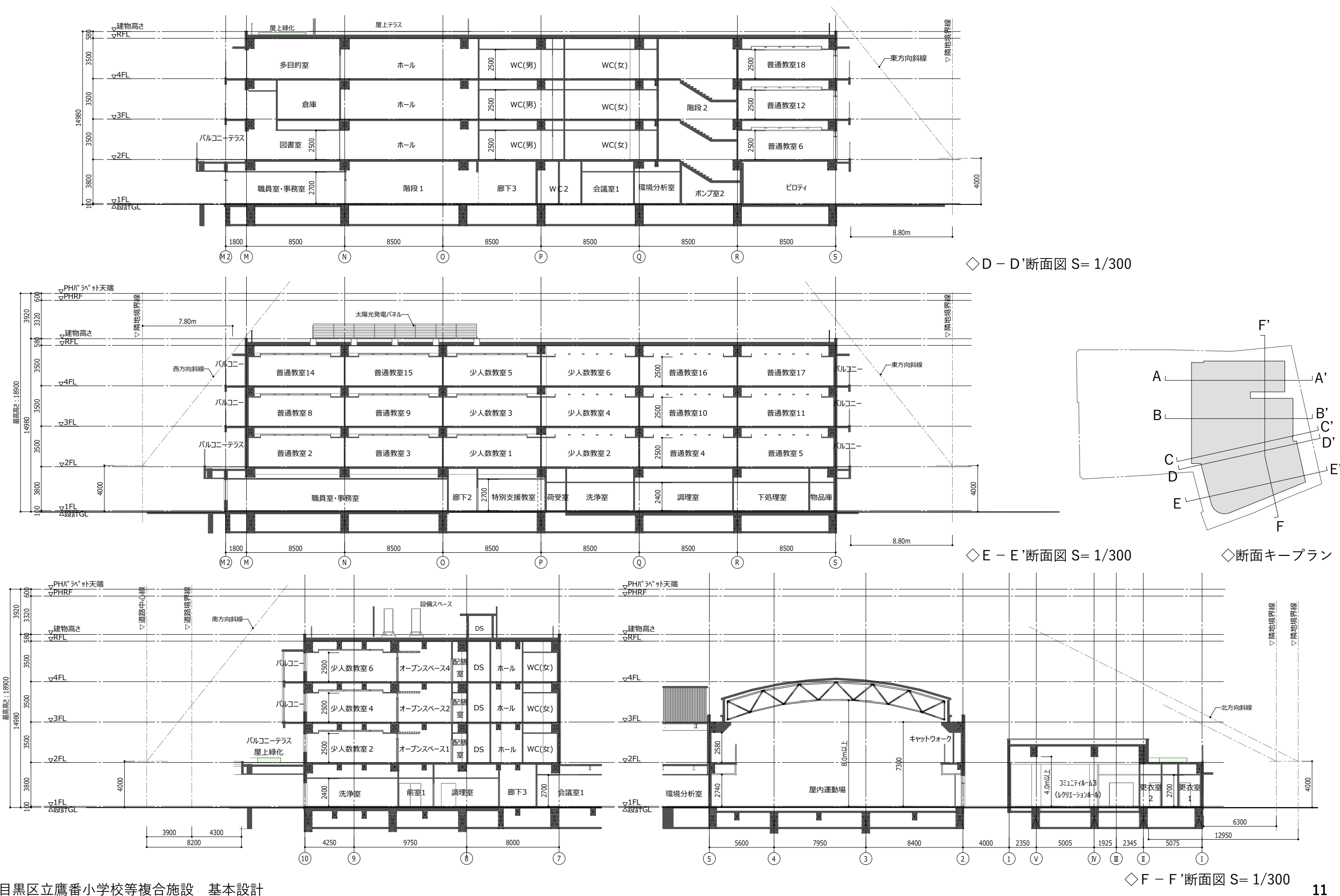


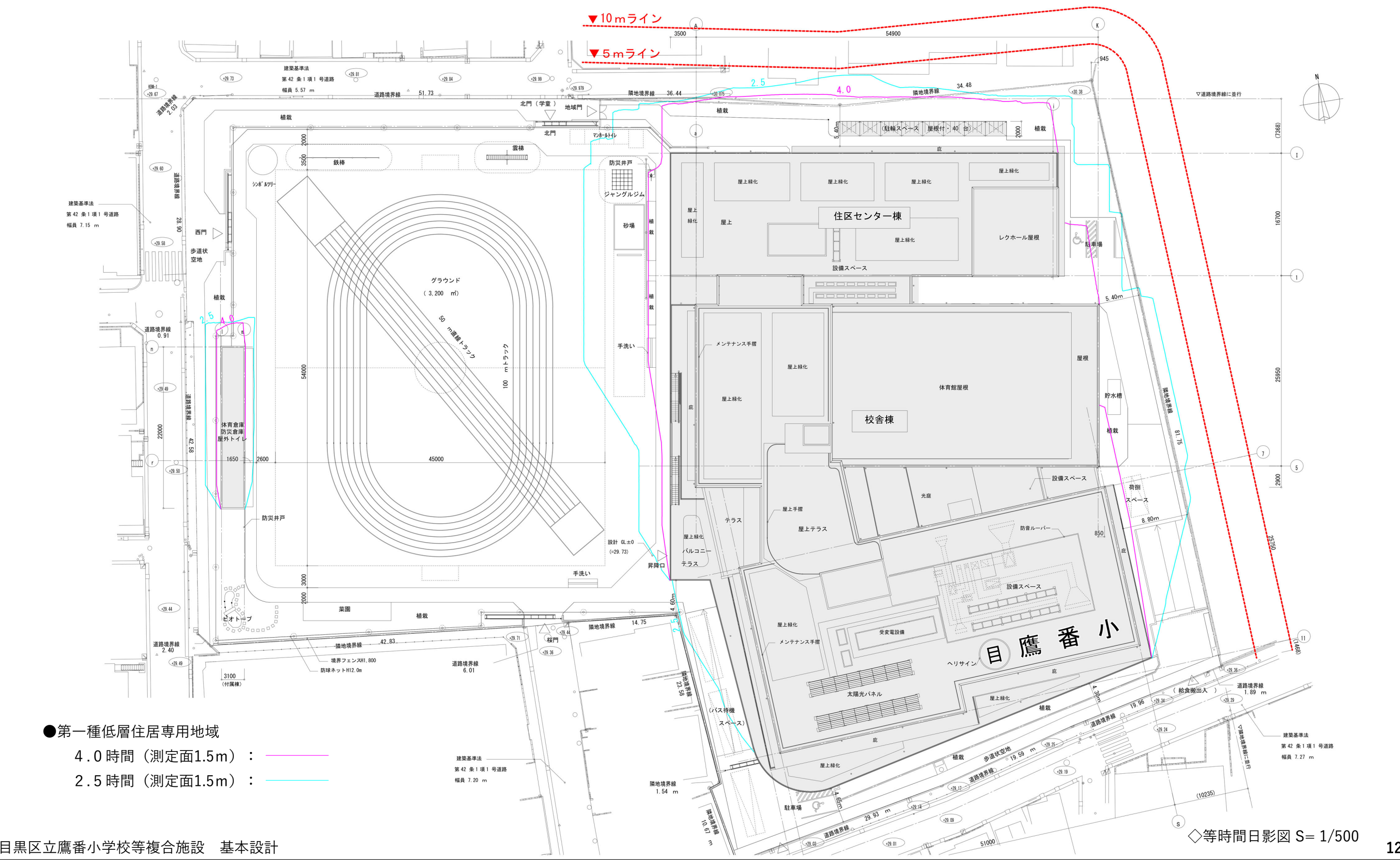
◇断面キープラン

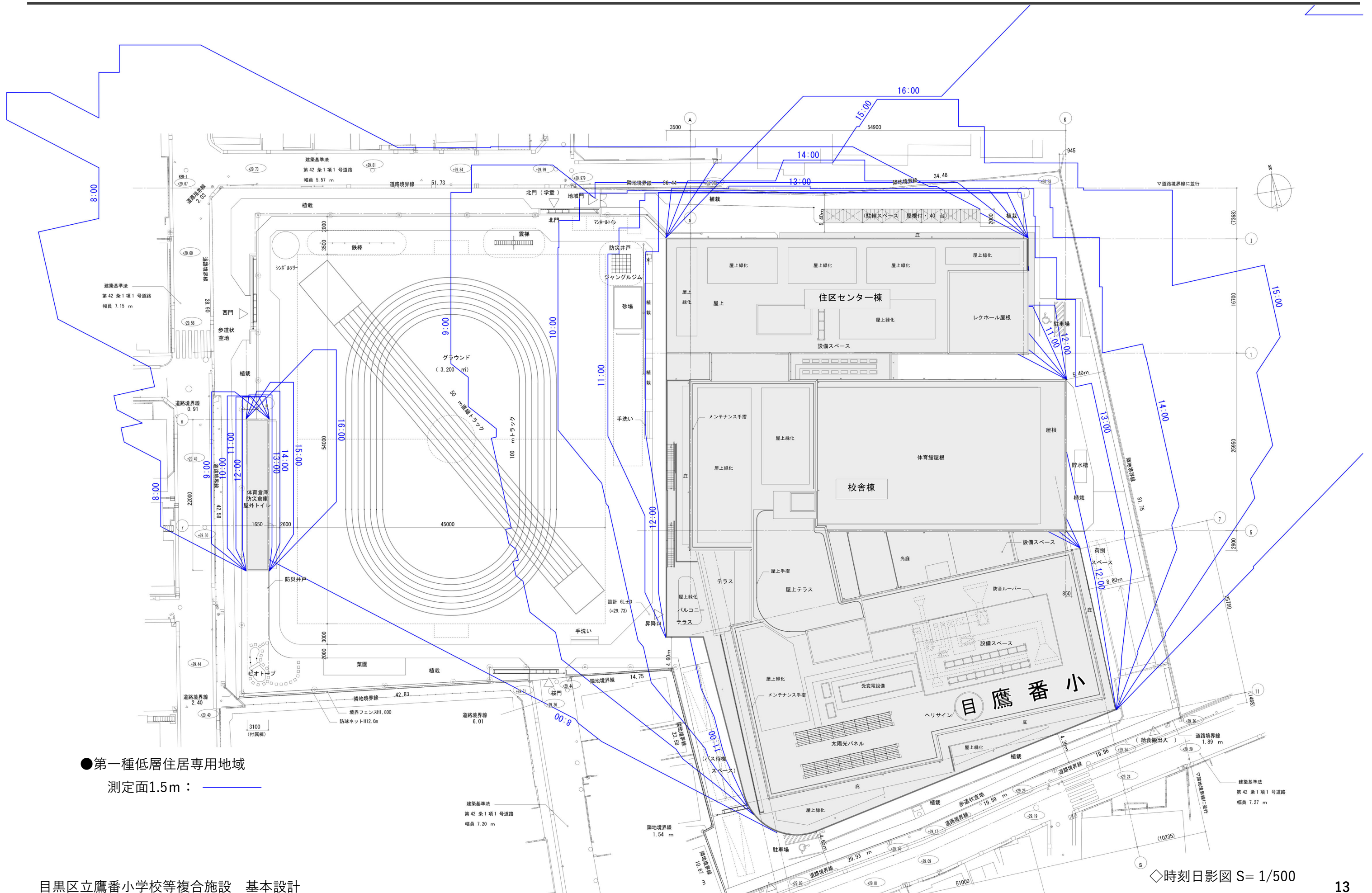


◇ C - C'断面図 S= 1/300

9. 断面図







(1) 鳥瞰パース



(2) 外観パース



1 2. 透視図

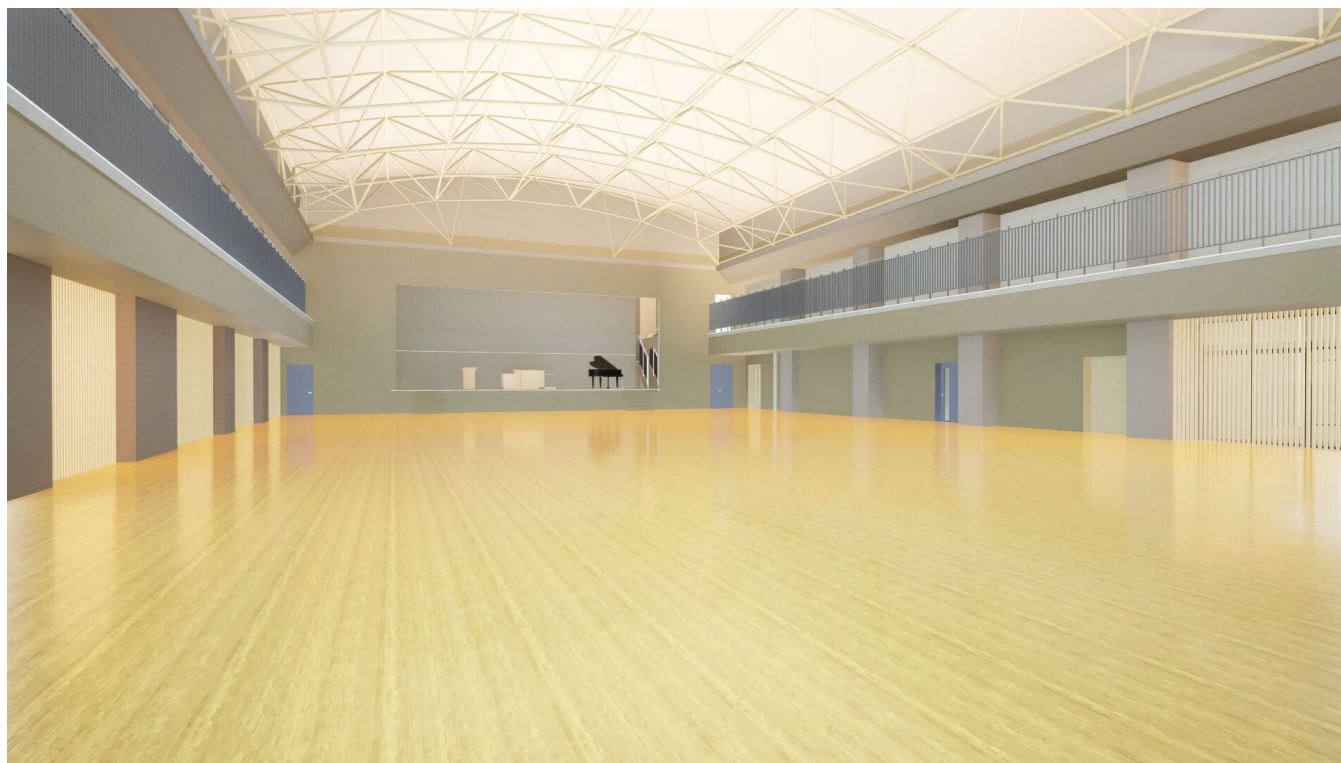
(3) 内観パース



普通教室・オープンスペース



図書室



屋内運動場



4 階ホール

		令和7年度												令和8年度												令和9年度												令和10年度												令和11年度												令和12年度												令和13年度																																														
		1	2	3	4	5	6	7	8	9	10	11	12	1	2	3	4	5	6	7	8	9	10	11	12	1	2	3	4	5	6	7	8	9	10	11	12	1	2	3	4	5	6	7	8	9	10	11	12	1	2	3	4	5	6	7	8	9	10	11	12	1	2	3																																																								
工事	工事ステップ																																																																																																																							
	準備工事 仮設体育館																									●引越し																																																★3月末竣工																																														
	解体工事																																					<一期工事>																																																																																		
	新設校舎建設																																																	●引越し																																																																						
	外部倉庫																																																																																																																							
	グラウンド																																																																																																																							
	住区センター棟																																																																																																																							

STEP1 舗装整備、既存校舎内部改修、防火水槽解体

STEP2 仮設体育館建設

STEP3 既存校舎解体

STEP4 新設校舎建設

STEP5 仮設体育館・既存校舎 解体

STEP6 外部倉庫建設・グラウンド整備

新設校舎完成

凡例

- 仮囲い位置
- ← 学校動線
- ← 工事動線
- ← 地域動線
- 新設校舎 建設工事
- 解体工事
- 仮設体育館
- 使用校舎
- グラウンド
- 歩道状空地

鷹番住区センターの移転時期については、令和7～8年に行う「区有施設見直し方針」等の改定の作業の中で検討します。