

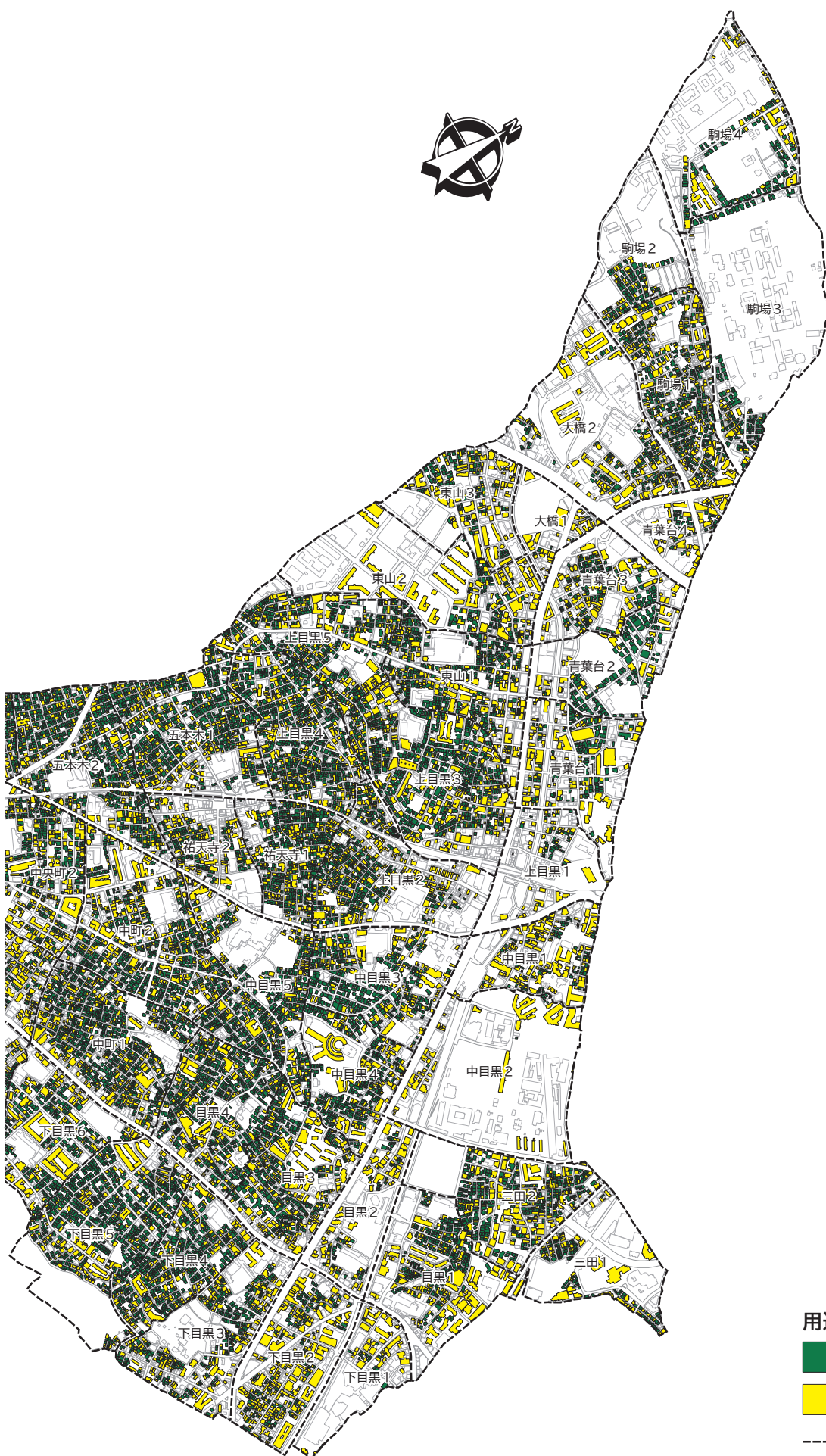
## ウ. 住宅

独立住宅は、ほぼ区内全域に分布しています。

集合住宅は、独立住宅と同様にほぼ区内全域に分布しています。また、区北部及び東部において、区内では比較的規模の大きな集合住宅が立地しています。



用途別建物の分布（住宅：令和3年）



## 凡 例

用途別建物（住宅：令和3年）

 独立住宅

 集合住宅

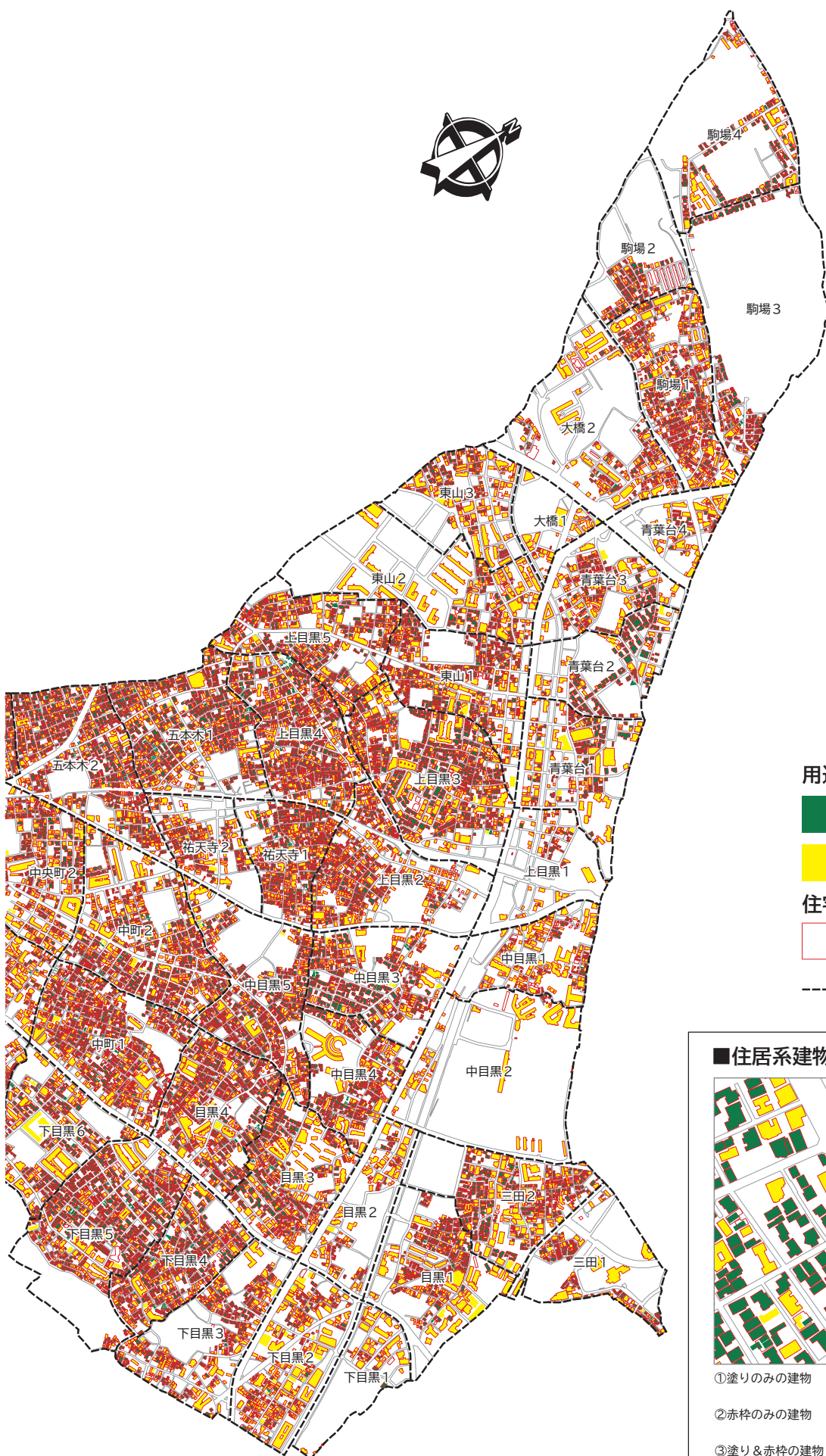
 町丁目界

住宅の分布を平成28年と比較すると、特に区東部や南部において、集合住宅の建て替えや新築がみられます。

また、独立住宅については地区を限定せず区内の各所において建て替えや新築がみられます。



用途別建物分布の推移（住宅：平成28年～令和3年）



## ■住居系建物分布の推移について



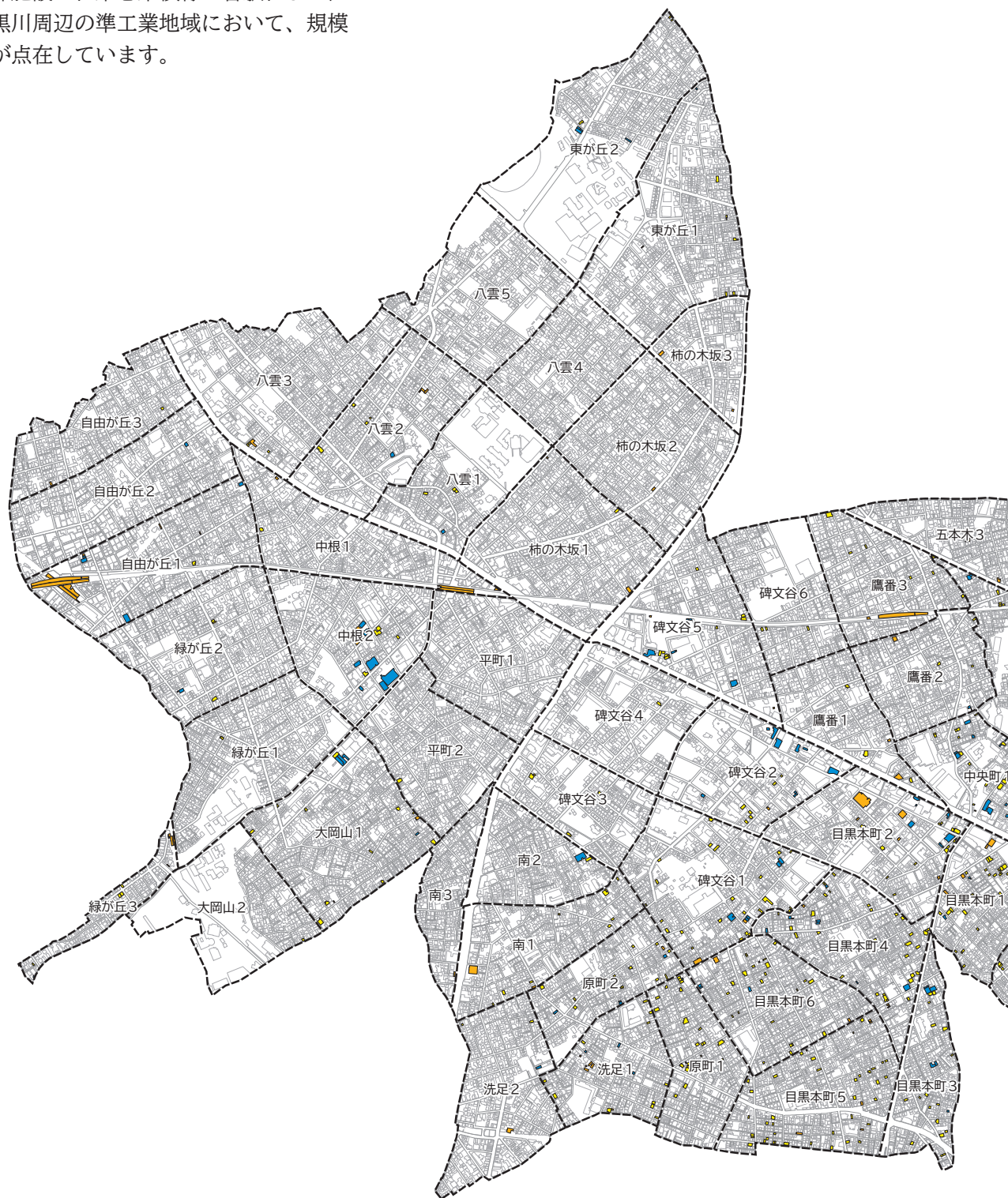
- ①塗りだけの建物 : 令和3年調査でのみ確認された建物  
(平成28年以降、新たに建築されたもの)
- ②赤枠だけの建物 : 平成28年調査でのみ確認された建物  
(令和3年時点では消失しているもの)
- ③塗り & 赤枠の建物 : 平成28年から令和3年迄で変更の無かった建物

## 工. 工業施設

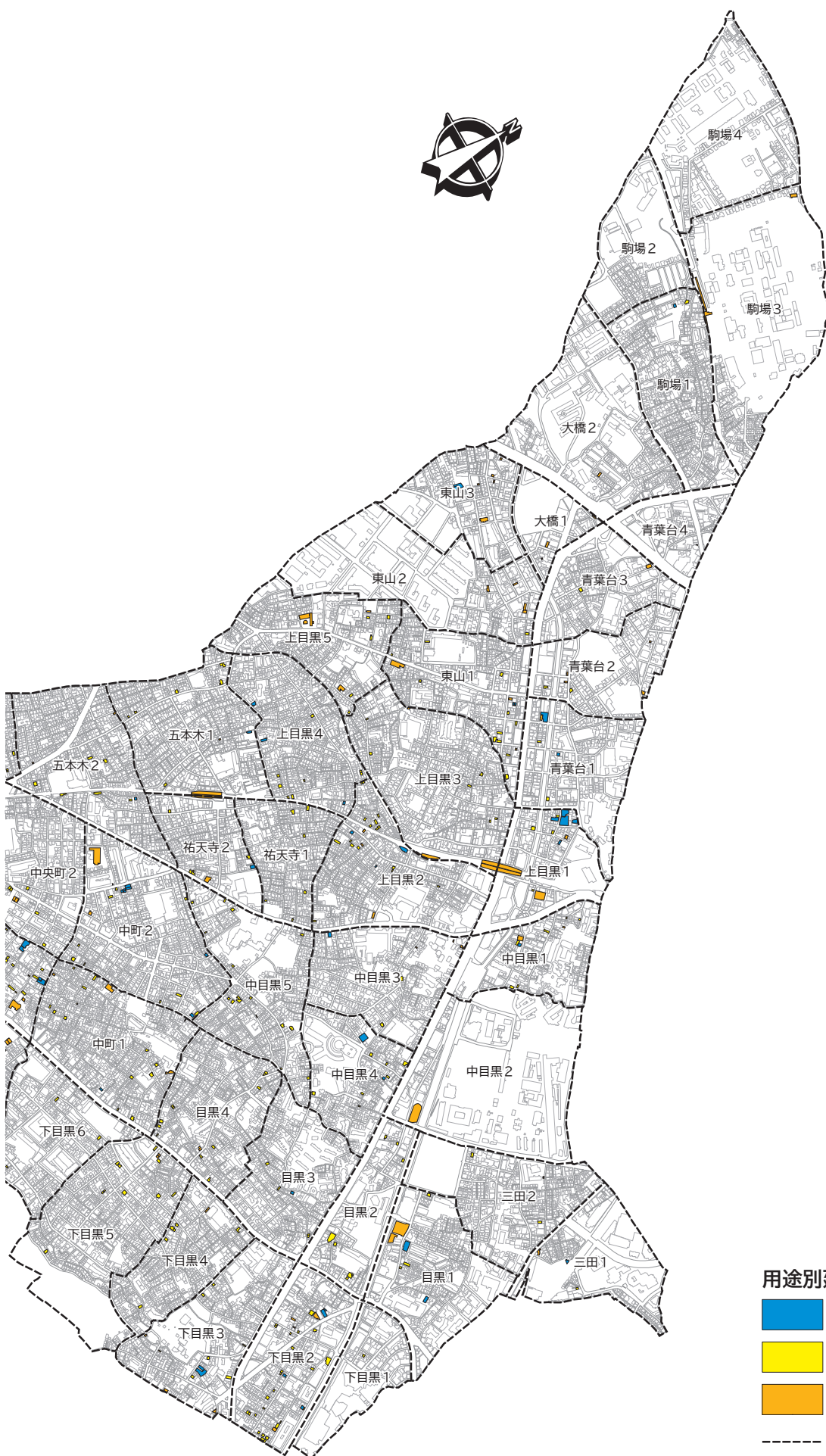
専用工場は、準工業地域が指定されているエリアを中心に点在していますが、特に区中央部の目黒通り沿道及びその周辺や、中根2丁目にまとまったの立地がみられます。

住居併用工場は、区南部を中心に分布しています。

倉庫運輸関係施設は、東急東横線の各駅、また区中央部及び目黒川周辺の準工業地域において、規模の大きな施設が点在しています。



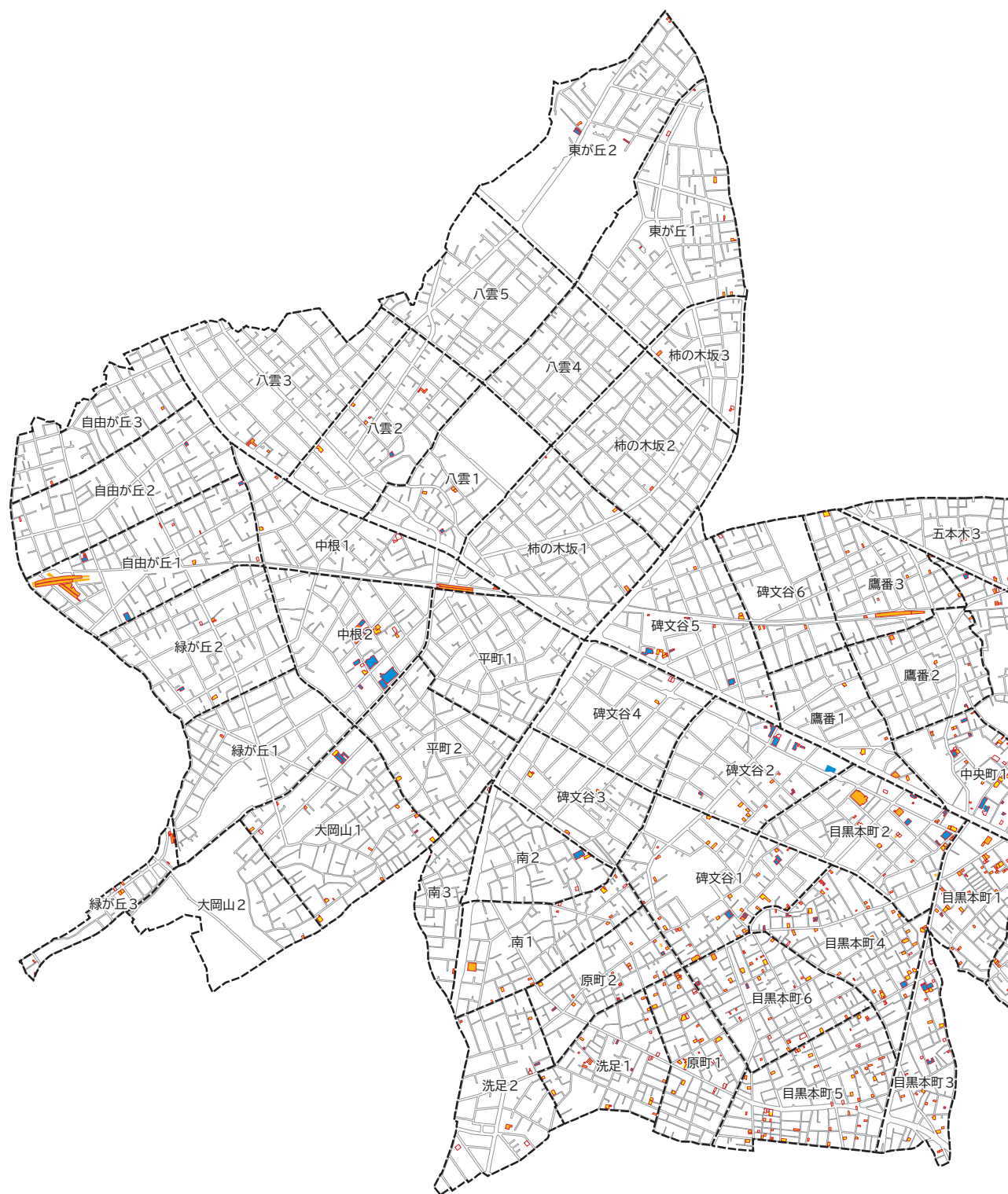
用途別建物の分布（工業施設：令和3年）



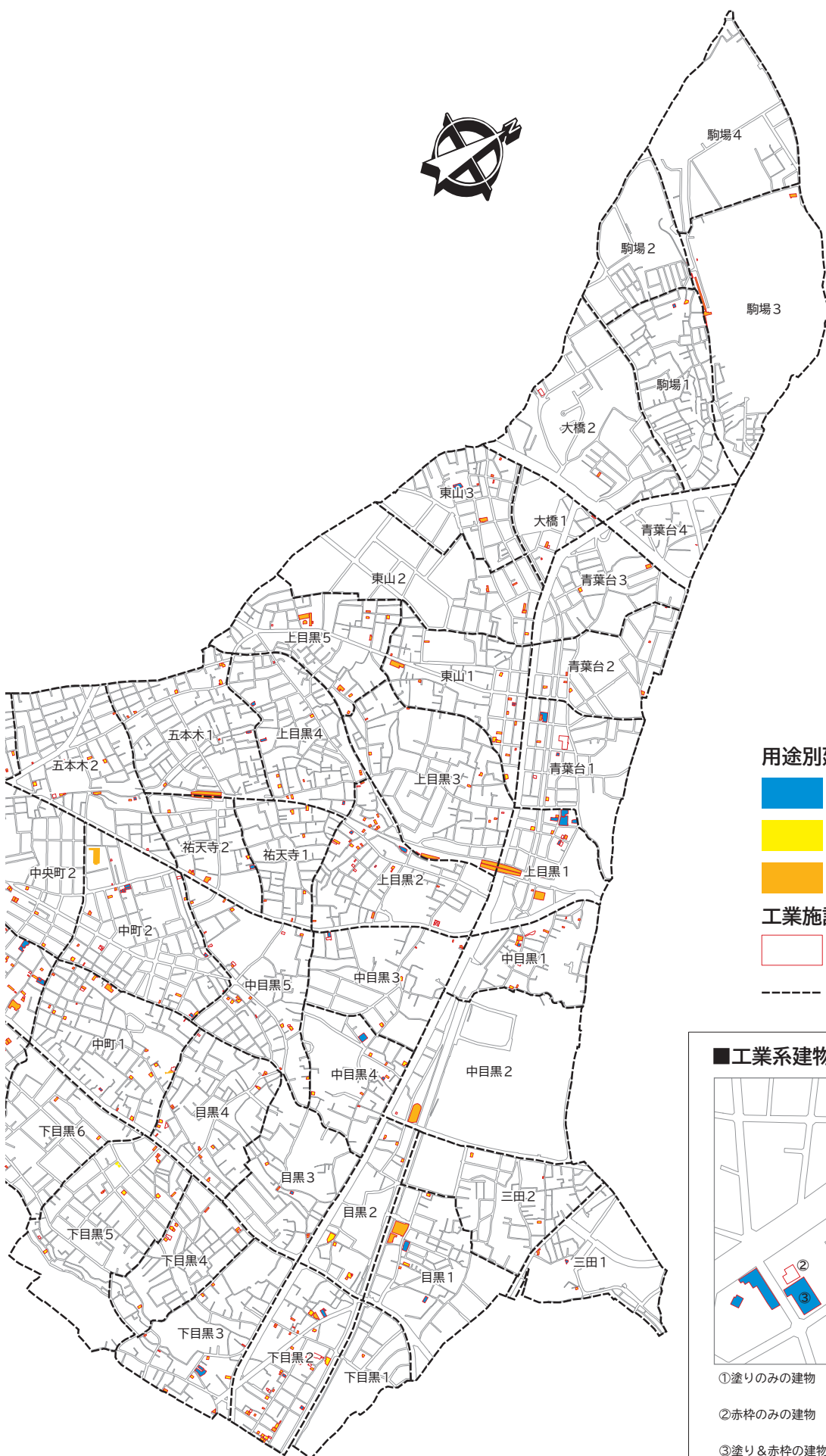
凡 例  
用途別建物（工業施設：令和3年）

- 専用工場
- 住居併用工場
- 倉庫運輸関係施設
- 町丁目界

工業施設の分布を平成28年と比較すると、区東部の青葉台1丁目などで倉庫運輸関係施設の減失している箇所がみられます。



用途別建物分布の推移（工業施設：平成28年～令和3年）



## 凡 例

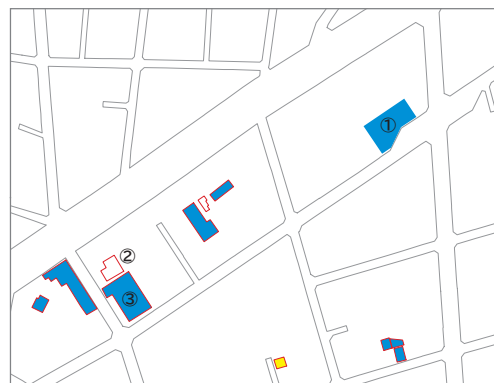
## 用途別建物（工業施設：令和3年）

- 専用工場
- 住居併用工場
- 倉庫運輸関係施設

## 工業施設建物（平成28年）

- 
- 町丁目界

## ■工業系建物分布の推移について



- ①塗りだけの建物 : 令和3年調査でのみ確認された建物  
(平成28年以降、新たに建築されたもの)
- ②赤枠だけの建物 : 平成28年調査でのみ確認された建物  
(令和3年時点では滅失しているもの)
- ③塗り&赤枠の建物 : 平成28年から令和3年で変更の無かった建物

