

特集

DXで暮らしが もっと便利に もっと簡単に

DXって?

デジタルトランスフォーメーション

デジタル技術を活用して人々の生活をより良いものへと変革(トランスフォーメーション)すること。英語では「トランス=Trans」を「X」と略す習慣があることから、「DX」と表記します。

パソコンやスマホで24時間365日申請・届け出

手続きDX



手続案内サービス

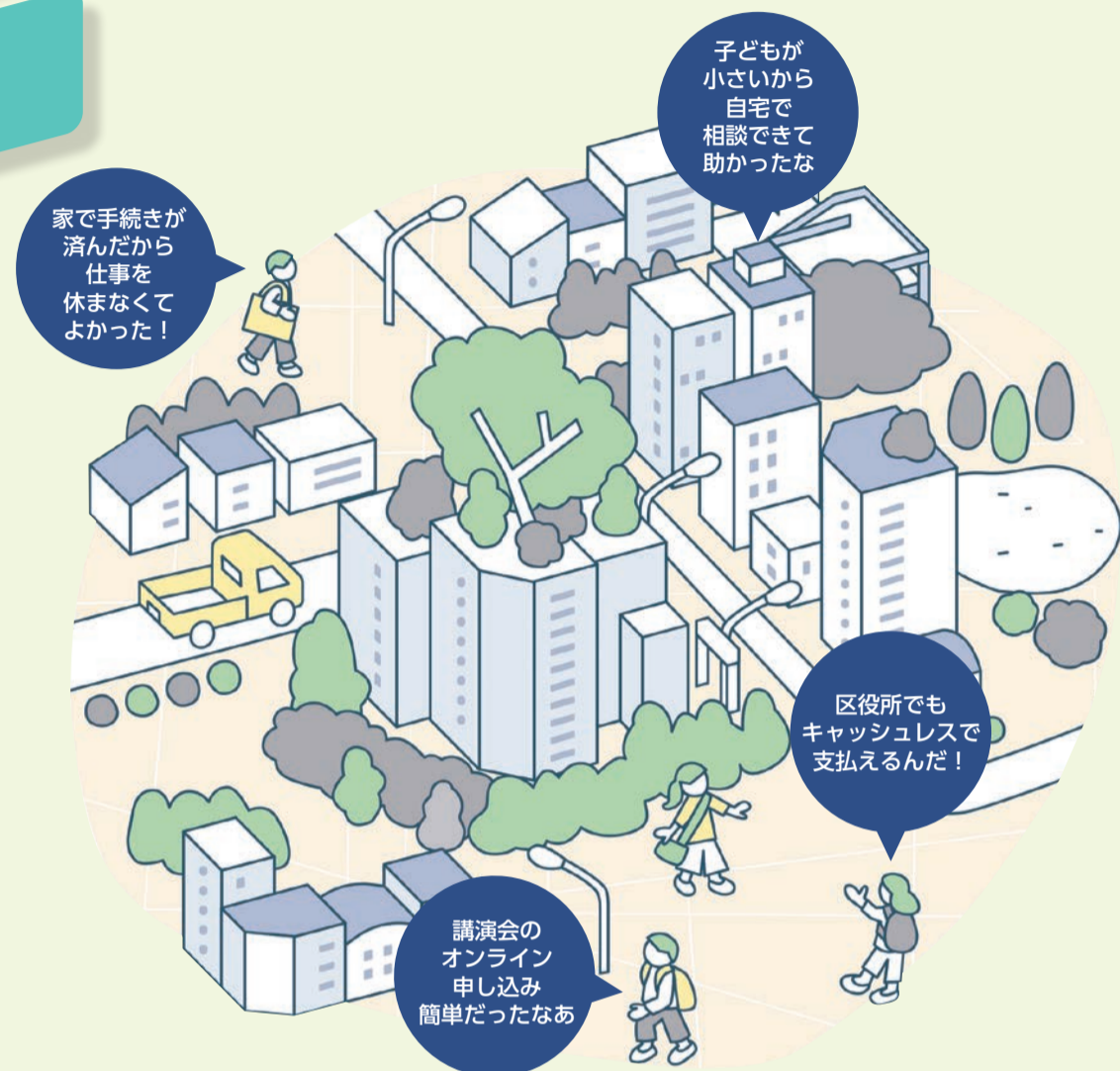
引っ越し、出産、おくやみなどのライフイベントに必要な手続き・持ち物をいつでも調べることができます。質問に答えるだけの簡単な操作でご案内します。

「区役所に来てから手続きをする窓口がどこか分からず迷った」「持ち物が足りずに手続きできなかった」などの問題を解決できます。また、オンラインで可能な手続きは、申請フォームのウェブページに移動し、入力・申請することができます(コード②)。



区のサービスがスマートフォン(以下、スマホ)やパソコンを使ってより便利になりました。例えば、今まで時間がなくて区役所に行けないという場合も、スマホなどを使って手続きができるようになりました。区のサービスがどのように便利になったのか、主なものをご紹介します。

図DX戦略課(☎5722-9245、☎5721-7810)



オンライン申請

区役所に行かなくても、24時間いつでも、どこからでも申請ができる手続きが増えています。

■ぴったリサービス

国が運営するオンラインサービス(マイナポータル)で、申請にはマイナンバーカードが必要です。詳細は区図(コード①)をご覧ください。



オンライン申請が可能な手続きの例

- ・転出届の提出
- ・国民健康保険の加入・保険料軽減の申請
- ・児童手当に関する申請

■その他のオンラインサービス

税証明書の交付申請、子ども医療証に関する手続き、4月の幼稚園・子ども園(短時間)の入園申し込みなどの行政手続きのほか、アンケートや講座の申し込み等の手続きのオンライン化も進めています。

証明書のコンビニ交付サービス

マイナンバーカードなどを利用して、コンビニエンスストア等店舗で各種証明書を取得できるサービスです。窓口で取得するより、手数料が100円安くなります。詳細は区図(コード③)をご覧ください。

利用時間 6:30~23:00

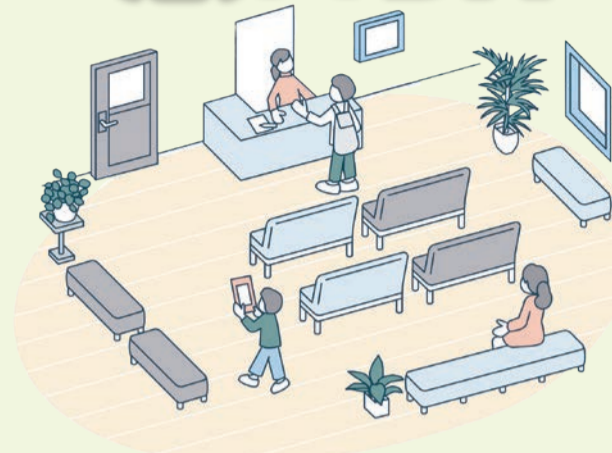
取得できる証明書

- ・住民票の写し
- ・印鑑登録証明書
- ・戸籍(全部・個人)事項証明書
- ・戸籍の附票の写し
- ・課税(非課税)証明書



区役所窓口での手続きは手軽に時短で

窓口DX



おくやみコーナー(予約制)

おくやみの際は、区役所で複数の手続きが必要です。おくやみコーナーでは、予約の際に氏名などをお伺いし、来庁時に氏名等を印字した申請書をお渡しすることで、窓口での手続きの負担を減らします。

詳細は区図(コード⑦)をご覧ください。



自宅でも外出先でも簡単に

どこでもDX



オンライン相談

区役所に行かずに、スマホやパソコンなどから相談できます。希望により対面での相談ができます(事前予約制)。

オンライン相談できる例

- ・法律相談(コード①)
- ・消費生活相談(コード②)
- ・子育て総合相談窓口(利用者支援事業。コード③)
- ・ゆりかご・めぐろ(妊婦面接。コード④)
- ・ひきこもり相談(コード⑤)



誰一人取り残さないやさしいデジタル化

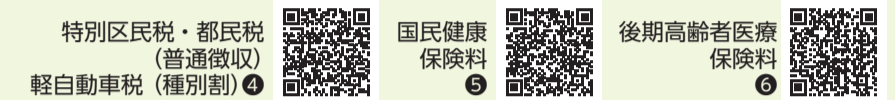
デジタルに苦手意識のあるかたを対象(主に高齢者)に、スマホ教室や相談会、スマホを使ったイベントを随時実施しています。



キャッシュレス決済

現金(財布)を持たなくても、交通系電子マネーやスマホなどで支払いができるサービスが増えています。

- ・戸籍住民課で住民票の写しの交付などの手数料(交通系電子マネー)
- ・地区サービス事務所で住民票の写しの交付などの手数料(クレジットカード、交通系電子マネー、コード決済)
- ・駐輪場、福祉の店での支払い(交通系電子マネーほか)
- ・特別区民税・都民税(普通徴収)軽自動車税(種別割)、国民健康保険料、後期高齢者医療保険料は、納付書とスマホがあれば納付できます。詳細は区図(コード④~⑥)をご覧ください。



混雑情報サイト「目黒区なう!」

戸籍住民課窓口の現在の待ち人数を確認でき、平日と開設している一部の土・日曜日の混雑状況がわかります(コード⑧)。

目黒区なう!

戸籍住民課窓口混雑情報サイト



LINE

区LINE公式アカウントでは、区民のかたが必要とする情報の発信や、さまざまな情報を確認できます。

■防災メニュー

防災メニューから、避難所一覧や防災気象情報ページにアクセスすることができます。

■ごみメニュー

- ・ごみ分別案内
ごみの画像や名称から、捨てるごみの種類を調べることができます。
- ・資源とごみ収集日のお知らせ
お住まいの地域を登録すると、収集日前日の17時にメッセージを配信します。

■AIチャットボット(コード⑨)

税金、国民健康保険、住民票など9分野について調べることができます。

LINE友だち登録 簡単2ステップ

LINEを利用するには、友だち登録が必要です。

登録方法

- ①スマホにLINEアプリをインストール(コード⑩)
- ②LINEアプリのホーム画面から「目黒区」を検索し、友だち追加ボタンをタップ。友だち追加完了のメッセージが表示されます



区公式アカウント @meguro_city

LINEアプリをインストールしているかたは二次元コードを読み取って登録

