

📺 講演・講習

秋の景色をスマホで撮ってみませんか スマートフォン操作体験講座

時 11月1日(金)・5日(火)・6日(水)・7日(木)のいずれか1日で
①9:30~12:00②13:30~16:00
場 鷹番住区センター(鷹番3-17-20)ほか
内 スマートフォンの写真・動画機能の使い方と屋外での利用体験ほか。
スマートフォン持参(雨天時は内容を変更する場合あり)
対 おおむね60歳以上のスマートフォンを持っている区内在住者
定 各10人(抽選)

外出が楽しくなるスマートフォンの操作を、体験しながら学ぶ講座です。秋が深まる時期、スマートフォンを使って、写真や動画で景色を撮影してみませんか。

☎電話、ハガキ(スマートフォン操作体験講座と明記の上、住所、氏名<ふりがな>、電話、参加希望日と時間①または②を第2希望まで記入)で、9月27日(必着)までに、DX戦略課(〒153-8573目黒区役所<住所不要>、☎5722-9245)へ
※抽選結果は10月15日に発送予定



📍DX戦略課(☎5722-9245、📠5721-7810)

📢 お知らせ

10月は都市緑化月間です ひろげよう 育てよう みどりの都市

区は、みどりの基本計画に基づき、みどり豊かなまちづくりを進める区民への支援や、みどりの普及・啓発活動に取り組んでいます。

森のいきもの発見隊 ～植物観察と昆虫調査



公園に生息しているいきものを調べ、生物多様性について考えます。
時 10月19日(土)15:00~17:00(荒天時は10月20日<日>に延期)
場 中根公園(中根2-6-33)
師 どんぐり工房 仁井雄治氏
対 区内在住・在勤・在学者(小学生以下は保護者同伴)
定 30人(抽選) ¥保険料など50円
申 区☎(コード①)、ハガキ・FAX(いきもの発見隊参加希望と明記の上、住所、氏名<ふりがな>、年齢、電話を記入)で、9月30日(必着)までに、みどり土木政策課みどりの係(〒153-8573目黒区役所<住所不要>、📠3792-2112)へ

いきもの写真展 ～いきものたちのふるさと・駒場野からの発信



区内で撮影された、都会の中で息づく小さないきものの写真を展示します。身近ないきものから希少種まで、生き生きとしたいきものの姿をぜひご覧ください(コード②)。

時 10月1日(火)8:30~
10月7日(月)15:00
場 総合庁舎本館1階西口
ロビー・屋上庭園前



タマムシ



カワセミ

苗木を育てませんか ～角田市の苗木配布



友好都市宮城県角田市で育てられた、ブルーベリーやムクゲ、ハギなどの苗木を配布します(樹種は各会場で異なる)。時間・会場などは変更になる場合があります。詳細は区☎(コード③)をご覧ください。各住区センター(下表)にお問い合わせください。

- ・車での来場はご遠慮ください
- ・持ち帰り用の袋をご用意ください
- ・苗木は1人(会場によっては1家族)1本
- ・無くなり次第終了



会場	日時	イベント名	問い合わせ
碑住区センター(碑文谷2-16-6)	9月29日(日)13:00から	いしづみマーケット	碑住区センター(☎3792-0784)
月光原住区センター(目黒本町4-16-18)	10月5日(土)13:00から	区民苗木配布	月光原住区センター(☎3714-0694)
中根住区センター(大岡山1-37-2)	10月6日(日)10:00から	なかねファミリーフェスティバル	中根住区センター(☎3725-8665)
駒場小学校(駒場3-11-13)	10月6日(日)10:30から	こまばのまつり	駒場住区センター(☎3469-2613)
烏森小学校(上目黒3-37-27)		烏森住区まつりキラキラワールド	烏森住区センター(☎3719-0594)
原町住区センター(南1-8-9)	10月19日(土)9:30から	区民苗木配布	原町住区センター(☎3725-0731)
緑ヶ丘小学校(緑ヶ丘2-13-1)	10月19日(土)11:00から		自由が丘住区センター(☎3718-1195)
大岡山小学校(平町2-3-1)	10月20日(日)10:30から	大岡山フェスタ	大岡山西住区センター(☎3724-5251)
東山公園(東山3-21-9)	10月20日(日)11:00から	東山貝塚まつり	東山住区センター(☎3715-1836)
油面小学校(中町1-5-4)	10月20日(日)13:00から	あぶらめん住区まつり	油面住区センター(☎3719-0894)

会場	日時	イベント名	問い合わせ
東根住区センター(東が丘1-7-14)	10月20日(日)13:00から	東根住区まつり	東根住区センター(☎3795-4445)
不動住区センター(下目黒6-8-23)	10月27日(日)10:00から	不動住区ふれあいまつり	不動住区センター(☎3793-8901)
中目黒公園(中目黒2-3-14)	10月27日(日)13:00から	中目黒公園まつり	中目黒住区センター(☎3719-0694)
鷹番小学校(中央町1-20-26)	10月27日(日)13:00から	鷹番住区まつり	鷹番住区センター(☎3715-9231)
八雲住区センター(八雲1-10-5)	11月10日(日)10:30から	ワイワイまつり	八雲住区センター(☎3718-0851)
菅刈公園(青葉台2-11-25)	11月10日(日)13:00から	すげかりフェスティバル	菅刈住区センター(☎3461-7235)
向原住区センター(目黒本町5-22-11)		向原ふれあいまつり	向原住区センター(☎3794-5441)
下目黒住区センター(下目黒2-20-19)	11月17日(日)9:00から	もちつき大会	下目黒住区センター(☎5496-5813)
三田公園(三田2-10-31)	11月23日(祝)13:00から	ネットワークでんどう住区まつり	田道住区センター三田分室(☎3791-7901)
すずめのお宿緑地公園(碑文谷3-11-22)	12月1日(日)14:00から	おもちつき大会	大岡山東住区センター(☎3792-7301)

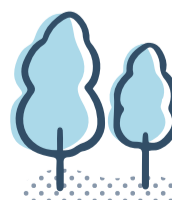
保存樹木等指定・助成制度



敷地内にある大きい樹木などを守りませんか。指定を受けた保存樹木などの維持管理費を助成します。詳細は区☎(コード④)をご覧ください。

対 ①樹木(1.5mの高さでの幹周りが80cm以上ほか)②樹林(緑地の面積が合計で300㎡以上)③生け垣(高さが90cm以上で合計の長さが20m以上)※他にも要件あり

- ☎①樹木(1本目6,000円。2本目以降5,000円)
 - ②樹林(300~1,000㎡は30,000円。以降1㎡ごとに30円加算)
 - ③生け垣(20~30mは15,000円。以降1mごとに500円加算)
- 助成上限額 年間50,000円



📍みどり土木政策課みどりの係(☎5722-9355、📠3792-2112)