

特集

「合理的配慮って何？」

— 障害者理解 —

区は、障害の有無にかかわらず、誰もが住み慣れた地域で自分らしく暮らし続けることができる共生社会の実現を目指しています。6年4月、障害者差別解消法の改正により民間事業者の合理的配慮の提供が義務化され、障害のある人に不当な差別的取り扱いをすることが禁止になりました。

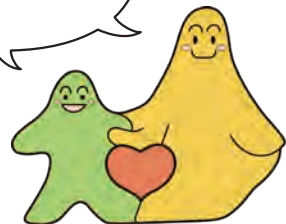
今号は障害のある人への理解を深めるため、合理的配慮の考え方、対応方法などを紹介します(コード①)。
 図障害施策推進課計画推進係(☎5722-9848、📠5722-6849)

合理的配慮、建設的対話とは？

障害のある人は、社会に存在するさまざまなバリアー(社会的障壁)によって生活が制限されることがあります。このバリアーを取り除くために、障害のある人から何らかの対応を必要としている旨の意思表示がなされた際、負担のない範囲で対応することが**合理的配慮**です。障害のある人に一方的な対応を行うのではなく、双方が対話を重ね、共に解決策を検討していく**建設的対話**も重要となります。

私たちと一緒に考えていこう！

目黒区
障害福祉
キャラクター
「な ぽ ぽ」



例えば、こんなケースがあります

事例A 身体障害のあるかたへの対応



事例Aでは… /

この場合、どのような合理的配慮が考えられるぽぽ？



何人かで車いすごと2階に運ぶことも考えられるけど、けがの危険性もあるし…どうすればいいのかなあ？

例えば、お客さんに読みたい本を聞いて、何冊か持ってくる提案をするのはどうぽぽ？



なるほど！対話の中で一緒に解決策を考えていくことが、大事なんだなあ！



事例Bでは… /

「前例がない」「ルールにない」は断る理由になるとするぽぽ？



う〜ん。僕だったら納得できないなあ。どうしてできないのかを知りたいなあ。

そうだね。相手側が合理的配慮を求めている理由、ここではオンライン配信を希望する理由を聞いてみるのが大事だぽぽ。でも、事業者側も、講師の都合など、さまざまな理由から対応が難しい場合もあると思うんだ。大事なのは、対応できない理由や状況を伝えて、一緒に解決策を考えていくことなんだぽぽ。



なるほど。やっぱり、対話が重要なんだなあ！



以上の事例はあくまで例であり、障害の特性や状況によって適切な対応は変わっていくよ。双方で一緒に解決策を考えていくことが大事だよ。



事例B 精神障害により周囲の目が気になるかたへの対応



まずは互いを思いやる

コミュニケーションから始めましょう

障害のある人が困っている問題(社会的障壁)を取り除くためには、障害のある人と事業者や行政などが対話を重ねること(建設的対話)を通じて、解決策(合理的配慮)を検討していくことが求められています。今回紹介した事例以外にも、知的障害などさまざまな障害があります。障害の程度や状況によっても必要な配慮は異なるため、画一的な対応ではなく、対話によって解決策を見つけていくことが重要です。誰もが暮らしやすい地域づくりを目指して、まずは互いを思いやるコミュニケーションから始めてみましょう。



動画で理解を深めよう！

事業者向け障害者差別解消法啓発動画を作成しました(コード②)。区民のかたも理解を深められる内容です。ぜひご覧ください。



めぐるふれあいフェスティバル

障害者週間記念事業

時12月7日(土) 場中目黒GT(上目黒2-1-3)

図障害施策推進課計画推進係(☎5722-9848、📠5722-6849)

詳細は区図(コード③)をご覧ください。

心身障害者自立生活者表彰

自立生活に向けて努力されている障害のあるかたなどを表彰します。

図11:00~12:00

障害者差別解消区民講演会

「発達障害理解と見えにくい障害差別の解消に向けて」

申し込みが必要です(申込期限は11月30日)。

詳細は区図(コード④)をご覧ください。

図14:00~16:00 図100人(先着)

障害福祉施設の製品の販売と団体紹介

図10:30~(無くなり次第終了)



区公式YouTube「めぐるTV」で、障害福祉施設の紹介動画「なぽぽの散歩」(コード⑤)をご覧ください。

障害福祉施設利用者 作品パネル展 時12月2日(月)8:30~6日(金)16:00 場総合庁舎本館1階西口ロビー

めぐるふれあいフェスティバル de スポーツ

場間八雲体育館

(八雲1-1-1 区民キャンパス内)

☎5701-2984、📠5701-2985

時12月8日(日)13:00~16:00
(入場は15:30まで)

障害者スポーツ体験イベントです。どなたでも参加できます。屋内シューズ(ソールが生ゴム・白ゴム・ノーマーキングラバー)をご持参の上、当日会場へお越しください。詳細は区図(コード⑥)をご覧ください。

わんぱく広場

積み木クッションを使って遊ぶ
図末就学児と保護者



ボールプール

図0~3歳と保護者

フリスビーターゲット

やわらかいフリスビー
での当てゲーム



ボッチャ

目標球に自分の球を
近づける

射的(玩具)

シャフルボード

棒状のキューを使い、得
点エリアへシュートする

