

東京都議会議員選挙

I 投票

1 投票管理者及び投票立会人

(1) 当日投票所

投票区	投票管理者	投票立会人		投票立会人	
1	百瀬 聡	菅野 喜夫	澤田 政治	西澤 照代	滝澤 謙二
2	高橋 成治	加藤 健夫		針谷 義弘	高橋 範子
3	高村 直子	柴田 裕人		近藤 巖	鈴木 正二
4	山崎 力	佐野 和久	興 真理	福島 眞喜子	関戸 正義
5	加藤 怜子	塩原 顕	及川 渉	寺田 英喜	作田 貴子
6	芝田 重実	小川 正		油科 勝義	
7	道城 征央	浅海 一夫		杉本 和弘	
8	永井 廣司	網谷 美恵子		土谷 万津子	
9	中山 実	赤瀬 由美		池田 弘美	
10	瀬戸 満	木村 睦子		宮本 久美子	植田 須美子
11	仁村 議子	柴田 春夫		小川 幸子	山川 邦子
12	高柳 さつき	新田 喜庸		山田 光太郎	
13	福島 宗郎	市毛 紀行		池田 賤夫	瀧川 隆
14	嶋田 隆	廣瀬 志津代		内田 由利子	藤岡 昭
15	芦田 江美子	大石 亜耶	長谷川くみえ	重田 希生子	北條 良子
16	高津 肇	下河 智美	杉山 由美	村石 俊司	高橋 敏通
17	新井 正子	小高 昭二	小平 威彦	齋藤 澄子	齊京 マサノ
18	木崎 陽一	中村 茂子	長崎 隆	本多 とも子	中村 佳子
19	長野 マリ子	緑川 邦子	坂本 きよ子	吉川 和明	佐藤 祐子
20	三浦 京子	阿部 恵子		栞原 靖尚	今泉 明
21	高柳 雄二	鈴木 克己	篠永 憲子	藤木 良夫	戸田 哲郎
22	打尾 博	安藤 英子	尾崎 賀子	今野 日登美	長南 均
23	樋田 将柁	樋田 洋輝		高橋 ちはる	高橋 是洋
24	遠藤 美年子	栗田 靖巳		得永 純次	
25	林 道子	勝山 芳恵		土方 茂	
26	石神 麗奈	平墳 正明		石井 廣子	大曾根 絹子
27	藤田 小春	嵐 弘子		山田 栄子	勝田 一夫
28	富岡 実	青木 美智子		島田 佐代子	石井 博子
29	久須美 伊富	小山 繁夫		木村 昌一	
30	荒木 哲	今村 恵		飯田 一彦	中川 秀夫
31	岡本 雷太	熊谷 雪子	熊谷 和哉	藤井 奈美	細渕 資久
32	佐藤 茂美	桂 直也	加藤 儀江	辰巳 顕子	北岡 和子
33	舘山 慶太	杉村 昇一		青木 祐介	船越 三枝子
34	阿保 鉄雄	後藤 豊彦		野上 文子	浦田 俊助
35	古谷 文代	奥津 倫久		佐野 敏江	
36	入澤 喜美子	青木 高一郎		渡邊 薫	稲垣 弘美
37	村松 ひさ子	平尾 博美		矢野 昭太郎	
38	上野 恵美子	亀井 亜佐夫		金子 純子	関根 まや

(2) 期日前投票所

期日前投票所	日付	投票管理者	投票立会人		投票立会人	
目黒区総合庁舎	6月14日(土)	鈴木 桂一郎	河手 正子	戸田 哲郎	松岡 正孝	土谷 万津子
	6月15日(日)	廣瀬 志津代	遠山 都志子	五十嵐 友里	細見 終介	吉岡 一明
	6月16日(月)	須藤 三世士	島木 辰子	安藤 洋子	石川 果恋	亀島 久子
	6月17日(火)	廣瀬 志津代	加藤 健夫	齋藤 澄子	木村 京子	小林 美彩
	6月18日(水)	竹内 健一	勝山 芳恵	石井 廣子	岡部 さくら	戸田 哲郎
	6月19日(木)	鈴木 清春	田中 良子	藤野 万壽美	松田 庄平	木村 京子
	6月20日(金)	須藤 三世士	齋藤 澄子	田中 良子	廣瀬 志津代	岩佐 藍花
	6月21日(土)	廣瀬 志津代	土谷 万津子	河手 正子	吉岡 一明	市川 すみれ
中目黒GT プラザホール	6月15日(日)	桂 富実	高村 直子	岡本 雷太	本多 とも子	磯田 和美
	6月16日(月)	杉本 和弘	高島 一真	河手 正子	加藤 健夫	沖 莉名
	6月17日(火)	須藤 三世士	兪 瑞華	池田 賤夫	高村 直子	羽鳥 竜乃介
	6月18日(水)	高村 直子	本多 とも子	杉本 和弘	桂 富実	貴堂 奏
	6月19日(木)	北岡 和子	本多 とも子	杉本 和弘	桂 富実	丸田 隼太郎
	6月20日(金)	杉本 和弘	高村 直子	本多 とも子	吉田 芽生	池田 賤夫
	6月21日(土)	鈴木 清春	池田 賤夫	岡本 雷太	加藤 健夫	廣瀬 純佳
	北部地区 サービス事務所	6月15日(日)	鈴木 清春	鈴木 昭子	鈴木 美恵子	郷家 実徳
6月16日(月)		打尾 博	藤野 万壽美	鈴木 美恵子	中山 陽太	河村 喜和子
6月17日(火)		鈴木 清春	鈴木 昭子	鈴木 美恵子	河村 喜和子	昆 玄
6月18日(水)		佐野 敏江	鈴木 昭子	宮野 和夫	河村 喜和子	穂積 絵麻
6月19日(木)		打尾 博	岡村 芳子	鈴木 美恵子	加藤 健夫	磯田 和美
6月20日(金)		加藤 健夫	堀井 良子	穂積 絵麻	河村 喜和子	廣瀬 瑠衣子
6月21日(土)		河村 喜和子	磯田 喜子	堀井 良子	北岡 和子	齋藤 孔希
田道ふれあい館		6月15日(日)	細谷 浩史	和田 タケ子	綾戸 菜々	梁瀬 佑樹
	6月16日(月)	池田 賤夫	近藤 善一	山本 宝	松田 庄平	橋本 良子
	6月17日(火)	和田 タケ子	北田 博	澤村 由紀	松田 庄平	石川 果恋
	6月18日(水)	池田 賤夫	甲田 美香	望月 勇斗	仁村 議子	橋本 良子
	6月19日(木)	和田 タケ子	北田 博	野村 堯良	澤村 由紀	近藤 善一
	6月20日(金)	近藤 善一	佐々木 英玄ヘンリー	和田 タケ子	松田 庄平	澤村 由紀
	6月21日(土)	近藤 善一	坂井 久美	園田 牧子	澤村 由紀	石濃 ひろ子
	防災センター	6月15日(日)	平尾 博美	坂本 きよ子	高柳 由美	田村 凜央
6月16日(月)		佐野 敏江	木村 京子	高柳 由美	高林 京子	長谷川 くみえ
6月17日(火)		平松 修	遠山 都志子	高柳 由美	勝田 一夫	鈴木 薫子
6月18日(水)		平尾 博美	近藤 緑	高林 京子	遠山 都志子	平松 修
6月19日(木)		近藤 緑	谷田 茂	阿部 恵子	戸田 哲郎	橋本 良子
6月20日(金)		平尾 博美	佐野 敏江	平松 修	土谷 万津子	近藤 緑
6月21日(土)		佐野 敏江	阿部 恵子	戸田 哲郎	平松 修	松岡 正孝

期日前投票所	日付	投票管理者	投票立会人		投票立会人	
碑住区センター	6月15日(日)	神保 恒次	遠藤 美年子	小林 強志	稲村 とし子	勝田 一夫
	6月16日(月)	平尾 博美	中島 隆枝	小林 強志	土谷 万津子	岡藤 俊太郎
	6月17日(火)	小林 強志	神保 恒次	渡邊 高子	土谷 万津子	岡藤 俊太郎
	6月18日(水)	松岡 正孝	今村 恵	中川 秀夫	太田 康彦	中川 秀夫
	6月19日(木)	平尾 博美	今村 恵	渡邊 高子	井河 奨	勝田 一夫
	6月20日(金)	松岡 正孝	高橋 俊優	高柳 由美	木村 京子	山田 健人
	6月21日(土)	神保 恒次	久保 照子	遠藤 美年子	田村 凜央	勝田 一夫
八雲住区センター	6月15日(日)	中村 千賀子	村松 ひさ子	古谷 文代	深谷 純一	土谷 万津子
	6月16日(月)	栗山 利男	古谷 文代	井沼 朋子	六山 亜紀	北岡 和子
	6月17日(火)	中村 千賀子	海江田 祐朋	後藤 豊彦	栗山 利男	田村 洋子
	6月18日(水)	後藤 豊彦	六山 亜紀	栗山 利男	田村 洋子	中村 千賀子
	6月19日(木)	佐野 敏江	井沼 朋子	鈴木 久美子	村松 ひさ子	中川 秀夫
	6月20日(金)	後藤 豊彦	飯田 由美子	古谷 文代	村松 ひさ子	田村 洋子
	6月21日(土)	竹内 健一	中川 秀夫	井沼 朋子	深谷 純一	鈴木 久美子

2 選挙人名簿投票区別登録者数

(人)

投票区	投票所設置場所	男	女	計
1	駒場小学校	2,792	2,874	5,666
2	第一中学校	2,620	2,746	5,366
3	菅刈小学校	3,783	4,128	7,911
4	東山小学校	2,783	3,088	5,871
5	東山中学校	2,730	3,070	5,800
6	鳥森小学校	2,784	3,060	5,844
7	目黒学院高等学校	2,548	2,886	5,434
8	目黒区総合庁舎	3,197	3,449	6,646
9	田道住区センター三田分室	2,295	2,728	5,023
10	田道住区センター	3,302	3,902	7,204
11	下目黒住区センター	4,669	5,171	9,840
12	大鳥中学校	3,048	3,391	6,439
13	不動小学校	3,605	4,003	7,608
14	油面住区センター	3,107	3,525	6,632
15	目黒中央中学校	1,887	2,215	4,102
16	上目黒住区センター	3,219	3,586	6,805
17	上目黒小学校	3,474	3,998	7,472
18	五本木小学校	1,973	2,343	4,316
19	スマイルプラザ中央町	2,420	2,759	5,179
20	鷹番小学校	3,153	3,837	6,990
21	鷹番住区センター	3,220	3,981	7,201
22	目黒南中学校	2,618	3,145	5,763
23	月光原小学校	2,031	2,163	4,194
24	向原住区センター	2,607	2,819	5,426
25	旧第九中学校	2,100	2,424	4,524
26	向原小学校	3,143	3,436	6,579
27	碑小学校	2,654	3,129	5,783
28	原町小学校	2,426	2,708	5,134
29	大岡山東住区センター	1,762	2,272	4,034
30	大岡山小学校	4,019	4,768	8,787
31	旧第十一中学校	2,567	2,929	5,496
32	みどりがおかこども園	2,123	2,564	4,687
33	自由ヶ丘学園高等学校	2,532	3,224	5,756
34	中根住区センター	2,910	4,012	6,922
35	八雲小学校	3,685	5,062	8,747
36	宮前小学校	2,676	3,405	6,081
37	第十中学校	3,330	3,956	7,286
38	東根小学校	3,388	4,161	7,549
	合計	109,180	126,917	236,097

3 投票区別有権者数、投票者数、投票率

投票区	投票所設置場所	選挙当日の有権者数(人)			投票者数(人)			投票率(%)		
		男	女	計	男	女	計	男	女	計
1	駒場小学校	2,690	2,804	5,494	1,084	1,186	2,270	40.30	42.30	41.32
2	第一中学校	2,474	2,653	5,127	919	1,028	1,947	37.15	38.75	37.98
3	菅刈小学校	3,657	4,026	7,683	1,347	1,494	2,841	36.83	37.11	36.98
4	東山小学校	2,647	2,927	5,574	1,270	1,355	2,625	47.98	46.29	47.09
5	東山中学校	2,601	2,965	5,566	1,131	1,265	2,396	43.48	42.66	43.05
6	鳥森小学校	2,701	2,979	5,680	1,158	1,287	2,445	42.87	43.20	43.05
7	目黒学院高等学校	2,459	2,794	5,253	1,026	1,171	2,197	41.72	41.91	41.82
8	目黒区総合庁舎	3,098	3,350	6,448	1,333	1,463	2,796	43.03	43.67	43.36
9	田道住区センター三田分室	2,216	2,652	4,868	908	1,033	1,941	40.97	38.95	39.87
10	田道住区センター	3,173	3,785	6,958	1,355	1,606	2,961	42.70	42.43	42.56
11	下目黒住区センター	4,511	5,023	9,534	1,789	2,045	3,834	39.66	40.71	40.21
12	大鳥中学校	2,955	3,299	6,254	1,221	1,408	2,629	41.32	42.68	42.04
13	不動小学校	3,519	3,917	7,436	1,636	1,784	3,420	46.49	45.55	45.99
14	油面住区センター	3,038	3,460	6,498	1,377	1,598	2,975	45.33	46.18	45.78
15	目黒中央中学校	1,830	2,169	3,999	807	958	1,765	44.10	44.17	44.14
16	上目黒住区センター	3,127	3,500	6,627	1,360	1,536	2,896	43.49	43.89	43.70
17	上目黒小学校	3,476	3,999	7,475	1,463	1,675	3,138	42.09	41.89	41.98
18	五本木小学校	1,922	2,285	4,207	883	1,009	1,892	45.94	44.16	44.97
19	スマイルプラザ中央町	2,354	2,696	5,050	1,049	1,170	2,219	44.56	43.40	43.94
20	鷹番小学校	3,058	3,731	6,789	1,372	1,631	3,003	44.87	43.71	44.23
21	鷹番住区センター	3,134	3,899	7,033	1,421	1,703	3,124	45.34	43.68	44.42
22	目黒南中学校	2,547	3,077	5,624	1,210	1,382	2,592	47.51	44.91	46.09
23	月光原小学校	1,977	2,113	4,090	854	931	1,785	43.20	44.06	43.64
24	向原住区センター	2,535	2,749	5,284	1,152	1,191	2,343	45.44	43.32	44.34
25	旧第九中学校	2,030	2,359	4,389	980	1,061	2,041	48.28	44.98	46.50
26	向原小学校	3,045	3,348	6,393	1,398	1,533	2,931	45.91	45.79	45.85
27	碑小学校	2,604	3,038	5,642	1,301	1,480	2,781	49.96	48.72	49.29
28	原町小学校	2,371	2,640	5,011	1,218	1,279	2,497	51.37	48.45	49.83
29	大岡山東住区センター	1,711	2,210	3,921	823	993	1,816	48.10	44.93	46.31
30	大岡山小学校	3,894	4,646	8,540	1,763	1,965	3,728	45.27	42.29	43.65
31	旧第十一中学校	2,489	2,848	5,337	1,189	1,281	2,470	47.77	44.98	46.28
32	みどりがおかこども園	2,049	2,489	4,538	938	1,126	2,064	45.78	45.24	45.48
33	自由ヶ丘学園高等学校	2,475	3,145	5,620	1,123	1,317	2,440	45.37	41.88	43.42
34	中根住区センター	2,808	3,900	6,708	1,252	1,668	2,920	44.59	42.77	43.53
35	八雲小学校	3,586	4,942	8,528	1,621	2,106	3,727	45.20	42.61	43.70
36	宮前小学校	2,614	3,316	5,930	1,215	1,437	2,652	46.48	43.34	44.72
37	第十中学校	3,244	3,855	7,099	1,486	1,686	3,172	45.81	43.74	44.68
38	東根小学校	3,276	3,999	7,275	1,383	1,517	2,900	42.22	37.93	39.86
合	計	105,895	123,587	229,482	46,815	53,358	100,173	44.21	43.17	43.65

4 点字投票

総数	内 訳	
	投票日当日における点字投票	期日前投票所における点字投票
5	4	1

5 代理投票

総数	内 訳		
	投票日当日における代理投票	期日前投票所における代理投票	不在者投票における代理投票
112	31	21	60

6 仮投票

総数	事由別内訳		受理、不受理の別	
	選挙人において不服がある場合	投票立会人において異議がある場合	受 理	不 受 理
0	0	0	0	0

7 法第44条第3項の文書を提示又は確認を受けて投票した者

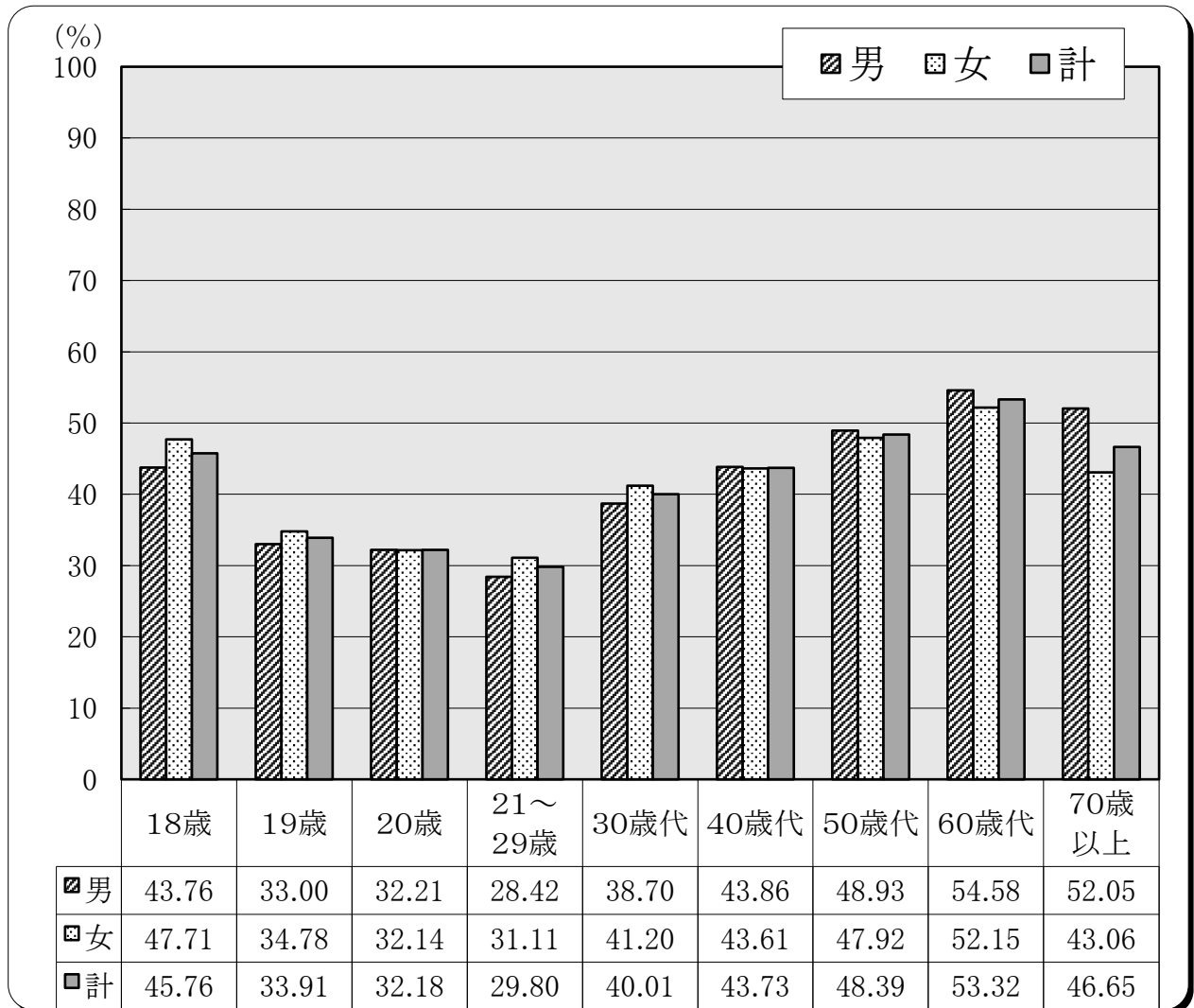
区 分	総 数	内 訳			
		住民票の写し	令34の2の証明	住基ネットによる確認	その他の文書
投票日当日の投票所での投票	243	8	0	68	167
期日前投票所での投票	161	5	0	25	131
選管委員長に対する不在者投票	38	0	0	38	0

8 時刻別投票者数

項目 時間	投票者数（人）			累 計					
	男	女	計	投票者数（人）			投票率（％）		
				男	女	計	男	女	計
7 ～ 8	1,014	815	1,829	1,014	815	1,829	0.96	0.82	0.80
8 ～ 9	1,683	1,458	3,141	2,697	2,273	4,970	2.55	2.18	2.17
9 ～ 10	2,519	2,329	4,848	5,216	4,602	9,818	4.93	4.22	4.28
10 ～ 11	3,225	3,302	6,527	8,441	7,904	16,345	7.97	6.83	7.12
11 ～ 12	3,180	3,319	6,499	11,621	11,223	22,844	10.97	9.40	9.95
12 ～ 13	2,693	2,790	5,483	14,314	14,013	28,327	13.52	11.58	12.34
13 ～ 14	2,375	2,220	4,595	16,689	16,233	32,922	15.76	13.50	14.35
14 ～ 15	2,145	2,174	4,319	18,834	18,407	37,241	17.79	15.24	16.23
15 ～ 16	2,066	2,267	4,333	20,900	20,674	41,574	19.74	16.91	18.12
16 ～ 17	2,478	2,982	5,460	23,378	23,656	47,034	22.08	18.92	20.50
17 ～ 18	3,277	4,153	7,430	26,655	27,809	54,464	25.17	21.57	23.73
18 ～ 19	3,892	4,833	8,725	30,547	32,642	63,189	28.85	24.72	27.54
19 ～ 20	4,767	6,164	10,931	35,314	38,806	74,120	33.35	28.57	32.30
期日前投票	11,306	14,273	25,579				10.68	11.55	11.15
不在者投票	195	279	474				0.18	0.23	0.21
総 数	46,815	53,358	100,173				44.21	43.17	43.65

9 年代別投票率調べ

年代別	有権者数(人)			投票者数(人)			投票率(%)		
	男	女	計	男	女	計	男	女	計
18歳	889	916	1,805	389	437	826	43.76	47.71	45.76
19歳	912	943	1,855	301	328	629	33.00	34.78	33.91
20歳	894	952	1,846	288	306	594	32.21	32.14	32.18
21～24	4,818	5,200	10,018	1,302	1,469	2,771	27.02	28.25	27.66
25～29	9,995	10,347	20,342	2,908	3,368	6,276	29.09	32.55	30.85
21～29歳計	14,813	15,547	30,360	4,210	4,837	9,047	28.42	31.11	29.80
30～34	9,481	10,141	19,622	3,429	4,033	7,462	36.17	39.77	38.03
35～39	8,807	9,864	18,671	3,649	4,209	7,858	41.43	42.67	42.09
30歳代計	18,288	20,005	38,293	7,078	8,242	15,320	38.70	41.20	40.01
40～44	9,813	10,983	20,796	4,142	4,716	8,858	42.21	42.94	42.59
45～49	10,517	11,653	22,170	4,774	5,156	9,930	45.39	44.25	44.79
40歳代計	20,330	22,636	42,966	8,916	9,872	18,788	43.86	43.61	43.73
50～54	10,218	12,221	22,439	4,888	5,673	10,561	47.84	46.42	47.07
55～59	9,214	10,308	19,522	4,621	5,124	9,745	50.15	49.71	49.92
50歳代計	19,432	22,529	41,961	9,509	10,797	20,306	48.93	47.92	48.39
60～64	7,597	8,105	15,702	4,034	4,104	8,138	53.10	50.64	51.83
65～69	5,579	6,084	11,663	3,157	3,296	6,453	56.59	54.17	55.33
60歳代計	13,176	14,189	27,365	7,191	7,400	14,591	54.58	52.15	53.32
70歳以上計	17,161	25,870	43,031	8,933	11,139	20,072	52.05	43.06	46.65
計	105,895	123,587	229,482	46,815	53,358	100,173	44.21	43.17	43.65

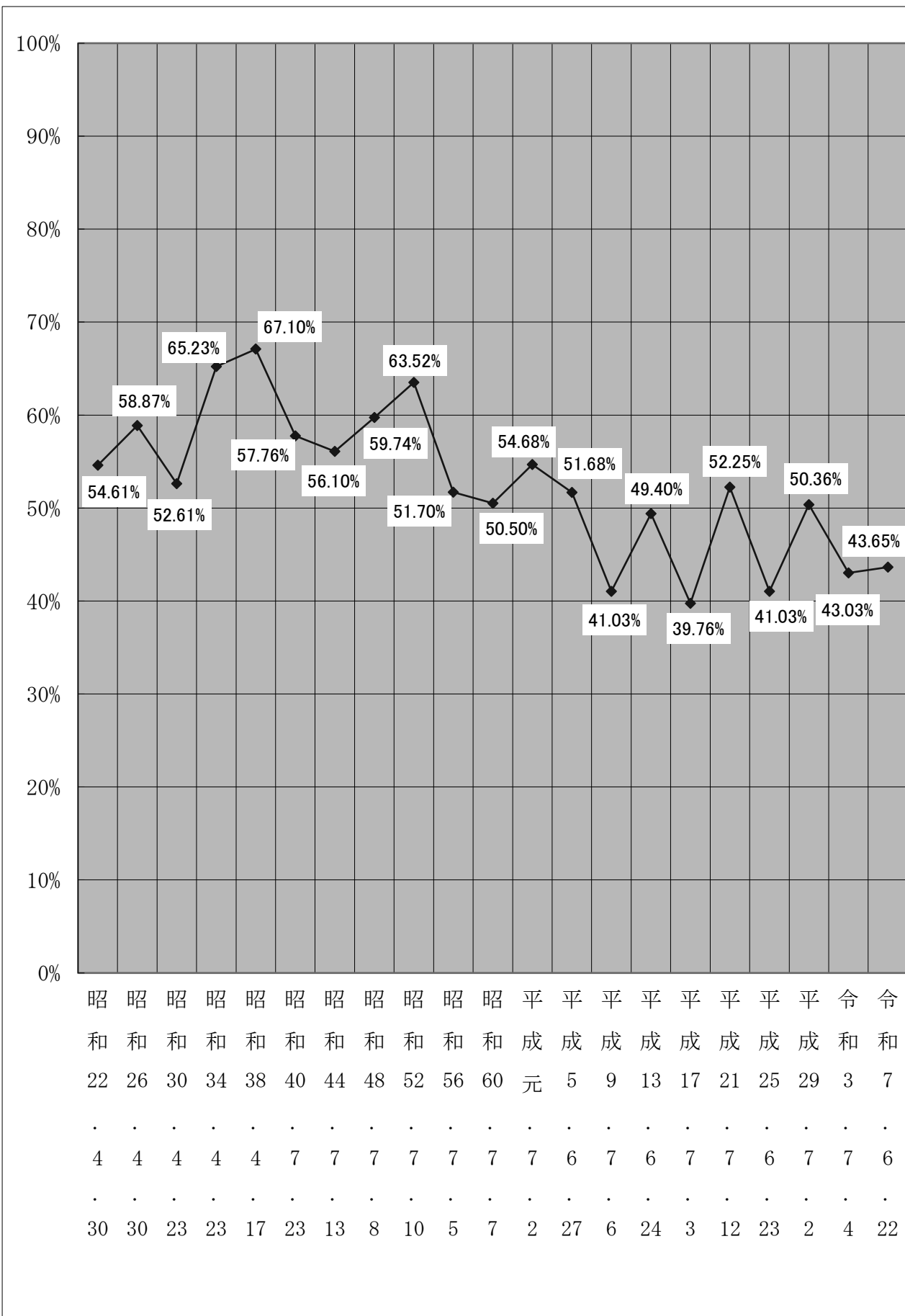


10 執行年月日別投票率一覽

執行年月日	曜日	天候	当日有権者数(人)		投票者数(人)		投票率(%)				
			男	女	男	女	男	女			
昭和 22. 4. 30	水	曇 後 晴	52,832	48,039	100,871	30,033	25,048	55,081	56.85	52.14	54.61
昭和 26. 4. 30	月	小雨後曇後晴	66,093	63,996	130,089	40,210	36,373	76,583	60.84	56.84	58.87
昭和 30. 4. 23	土	晴 後 曇	78,545	75,747	154,292	42,793	38,380	81,173	54.48	50.67	52.61
昭和 34. 4. 23	木	雨 後 曇	86,133	82,090	168,223	56,120	53,604	109,724	65.16	65.30	65.23
昭和 38. 4. 17	水	晴	96,604	93,048	189,652	63,656	63,593	127,249	65.89	68.34	67.10
昭和 40. 7. 23	金	雨 後 曇	96,181	93,727	189,908	54,316	55,367	109,683	56.47	59.07	57.76
昭和 44. 7. 13	日	曇	110,709	107,876	218,585	59,503	63,125	122,628	53.75	58.52	56.10
昭和 48. 7. 8	日	晴	100,577	105,540	206,117	59,418	63,716	123,134	59.08	60.37	59.74
昭和 52. 7. 10	日	晴	95,108	102,708	197,816	60,283	65,371	125,654	63.38	63.65	63.52
昭和 56. 7. 5	日	曇	94,726	102,924	197,650	47,653	54,539	102,192	50.31	52.99	51.70
昭和 60. 7. 7	日	曇	96,578	104,659	201,237	46,683	54,944	101,627	48.34	52.50	50.50
平成 元. 7. 2	日	曇	93,809	102,141	195,950	49,753	57,398	107,151	53.04	56.19	54.68
平成 5. 6. 27	日	晴	91,632	102,771	194,403	46,624	53,841	100,465	50.88	52.39	51.68
平成 9. 7. 6	日	晴	92,581	105,714	198,295	37,448	43,919	81,367	40.45	41.55	41.03

執行年月日	曜日	天候	当日有権者数 (人)			投票者数 (人)			投票率 (%)		
			男	女	計	男	女	計	男	女	計
平成 13. 6. 24	日	晴	95,455	109,475	204,930	46,491	54,740	101,231	48.70	50.00	49.40
平成 17. 7. 3	日	曇 後 雨	97,790	113,002	210,792	38,749	45,053	83,802	39.62	39.87	39.76
平成 21. 7. 12	日	晴	100,133	116,569	216,702	53,273	59,948	113,221	53.20	51.43	52.25
平成 25. 6. 23	日	晴	101,846	118,207	220,053	42,470	47,811	90,281	41.70	40.45	41.03
平成 29. 7. 2	日	晴	106,419	122,900	229,319	53,963	61,528	115,491	50.71	50.06	50.36
令和 3. 7. 4	日	雨	107,698	124,732	232,430	46,478	53,533	100,011	43.16	42.92	43.03
令和 7. 6. 22	日	曇 後 晴	105,895	123,587	229,482	46,815	53,358	100,173	44.21	43.17	43.65

投票率の推移



都議
I 投票

11 期日前投票

日付別投票者数 (人)

投票所	日付	6/14 (土)	6/15 (日)	6/16 (月)	6/17 (火)	6/18 (水)	6/19 (木)	6/20 (金)	6/21 (土)	合計
目黒区総合庁舎		386	354	444	467	653	755	834	1,325	5,218
中目黒GTPラザホール			280	180	246	321	453	586	1,200	3,266
北部地区サービス事務所			308	218	204	319	394	482	1,193	3,118
田道ふれあい館			256	155	180	280	324	438	988	2,621
防災センター			318	216	206	305	395	599	1,147	3,186
碑住区センター			392	231	238	340	458	647	1,250	3,556
八雲住区センター			433	307	344	475	613	823	1,619	4,614
合計		386	2,341	1,751	1,885	2,693	3,392	4,409	8,722	25,579

1 3 投票事務従事者数

(1) 当日投票の従事者数 (人)

投票所従事者	管理者	38
	立会人	(一日) 36
		(半日) 80
	区職員	228 (36)
	臨時アシスタント	98
	警備 施設管理	23
	警察	38
計	541	
本部等従事者	選管委員	4
	選管職員	8 (1)
	区職員	30 (3)
	計	42
合 計		583

※括弧内は管理職で内数

(2) 期日前投票の従事者数 (人)

投票所従事者	管理者	50
	立会人	(一日) 1
		(半日) 198
	区職員	107
	派遣職員	(一日) 50
		(半日) 266
合 計		672

Ⅱ 開 票

1 概 要

(1) 会 場 目黒区立碑文谷体育館
目黒区碑文谷6丁目12番43号

(2) 日 時 令和7年6月22日(日) 午後8時50分 開会
午後11時30分 閉鎖

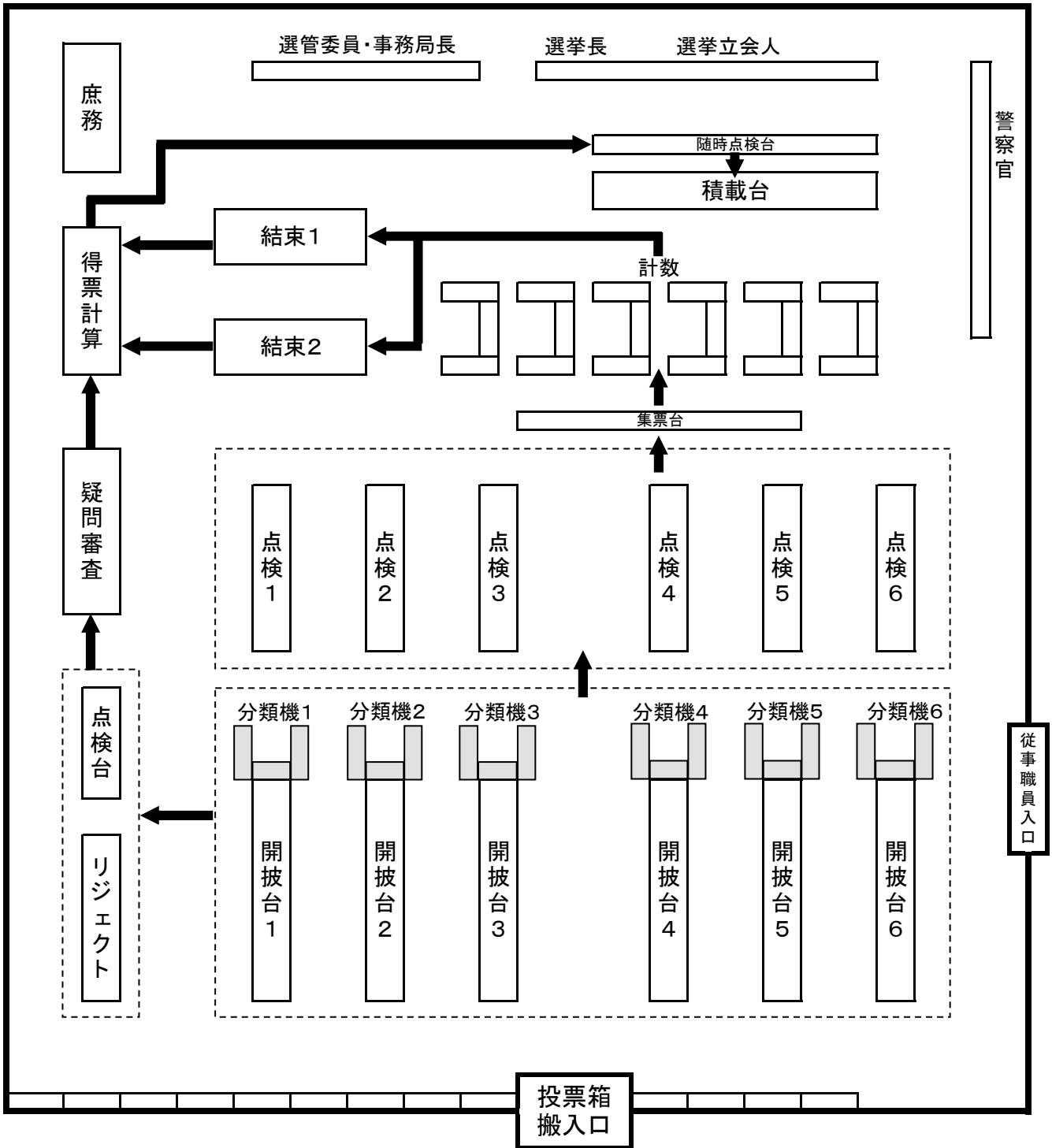
(3) 選挙長及び同職務代理者

職 名	氏 名
選 挙 長	山 下 寛
同 職 務 代 理 者	瀬 下 紀 子

(4) 選挙立会人

候 補 者 氏 名	党 派 名	立 会 人 氏 名	届 出 年 月 日
青 木 英 太	無 所 属	安 田 瞬	令和7年6月13日
山 口 せ い や	都 民 フ ェ ー ス ト の 会	芳 賀 聡	令和7年6月13日
吉 永 ア イ	無 所 属	川 上 正 隆	令和7年6月13日
た ぞ え 麻 友	無 所 属	廣 瀬 晶 久	令和7年6月13日
加 藤 あ や こ	無 所 属	田 中 熙 人	令和7年6月18日
西 崎 つ ば さ	立 憲 民 主 党	後 藤 彩 希	令和7年6月19日

2 会場設営及び票の流れ図



3 開票結果

(1) 候補者別得票数及び得票率

法定得票数 8,184.250 票
 供託物没収点 3,273.700 票

得票順	党派名	候補者氏名	得票数	得票率(%)
①	立憲民主党	西崎 つばさ	20,576	20.95
②	都民ファーストの会	山口 せいや	19,113	19.46
③	無所属	青木 英太	18,924	19.27
4	無所属	たぞえ 麻友	18,401	18.74
5	再生の道	松尾 ゆうき	10,196	10.38
6	無所属	加藤 あやこ	5,055	5.15
7	健康長寿の党	すどう 健太郎	2,268	2.31
8	無所属	つちや すみこ	1,887	1.92
9	無所属	吉永 アイ	1,791	1.82
合計			98,211	100.00

※○が当選人。

※候補者氏名・党派名は届出によるもの。

(2) 投票の内訳

投票者数	投票総数	有効投票数	不受理	不足数	無効投票数	無効投票率
100,173	100,170	98,211	1	2	1,959	1.96%

(3) 無効投票の内訳

区分	票数	区分	票数
候補者でない者又は候補者となることができない者の氏名を記載したもの	63	白紙投票	1,225
候補者の氏名のほか、他事を記載したもの	8	単に雑事を記載したもの	462
候補者の何人を記載したかを確認し難いもの	13	単に記号、符号を記載したもの	188

(4) 時刻別開票状況

党派名	候補者氏名	22:00	22:30	23:00	23:30確定
立 憲 民 主 党	西 崎 つ ば さ	2,500	12,500	20,000	20,576
都民ファーストの会	山 口 せ い や	2,500	12,500	18,000	19,113
無 所 属	青 木 英 太	2,500	12,500	18,000	18,924
無 所 属	た ぞ え 麻 友	2,500	12,500	18,000	18,401
再 生 の 道	松 尾 ゆ う き	2,500	6,000	9,500	10,196
無 所 属	加 藤 あ や こ	2,500	4,500	4,500	5,055
健 康 長 寿 の 党	す だ う 健 太 郎	0	2,000	2,000	2,268
無 所 属	つ ち や す み こ	0	1,500	1,500	1,887
無 所 属	吉 永 ア イ	0	0	1,500	1,791
合 計		15,000	64,000	93,000	98,211
開 票 率 (%)		14.97	63.89	92.84	100.00

4 開票事務従事者数

選挙長等

職名	人数
選挙長	1
選挙立会人	6
選挙管理委員	3
合計	10

選挙管理委員会事務局職員等

内訳	人数
事務局職員	7
応援職員	10
臨時アシスタント	18
点字投票翻訳者	2
合計	37

従事職員

係名	人数
進行管理	1
庶務係	3
広報1係(本部)	5
広報2係(開票所)	4
速報係	3
得票計算係	2
車両係	1
合計	19

開票従事者総数

内訳	人数
選挙長等	10
選挙管理委員会事務局職員等	37
従事職員	168
合計	215

従事職員

係名	人数
点検1係	12
点検2係	12
点検3係	12
点検4係	12
点検5係	12
点検6係	12
分類機1係	2
分類機2係	2
分類機3係	2
分類機4係	2
分類機5係	2
分類機6係	2
リジェクト係	12
計数係	14
結束1係	8
結束2係	8
疑問審査係	13
票運搬係	10
合計	149

Ⅲ 候補者及び選挙公営

1 候補者等一覧（目黒区選挙区）

届出 番号	候補者氏名	党派	年齢	職業	住所
1	まつお 松尾 ゆうき	再生の道	33	無職	東京都目黒区鷹番
2	かとう 加藤 あやこ	無所属	46	経営者	東京都目黒区碑文谷
3	あおき えいた 青木 英太	無所属	35	東京都議会議員	東京都目黒区洗足
4	やまぐち 山口 せいや	都民ファーストの会	28	司法書士	東京都目黒区大橋
5	よしなが 吉永 アイ	無所属	50	特定行政書士	東京都目黒区目黒本町
6	けんたろう すどう 健太郎	健康長寿の党	55	鍼灸院経営	東京都目黒区緑が丘
7	まゆ たぞえ 麻友	無所属	42	経営コンサルタント	東京都目黒区中町
8	にしざき 西崎 つばさ	立憲民主党	41	政党支部役員	東京都目黒区目黒本町
9	つちや すみこ	無所属	54	会社役員	東京都目黒区中根

2 選挙運動費用支出制限額

目黒区選挙区

10,432,100円

3 候補者氏名等揭示

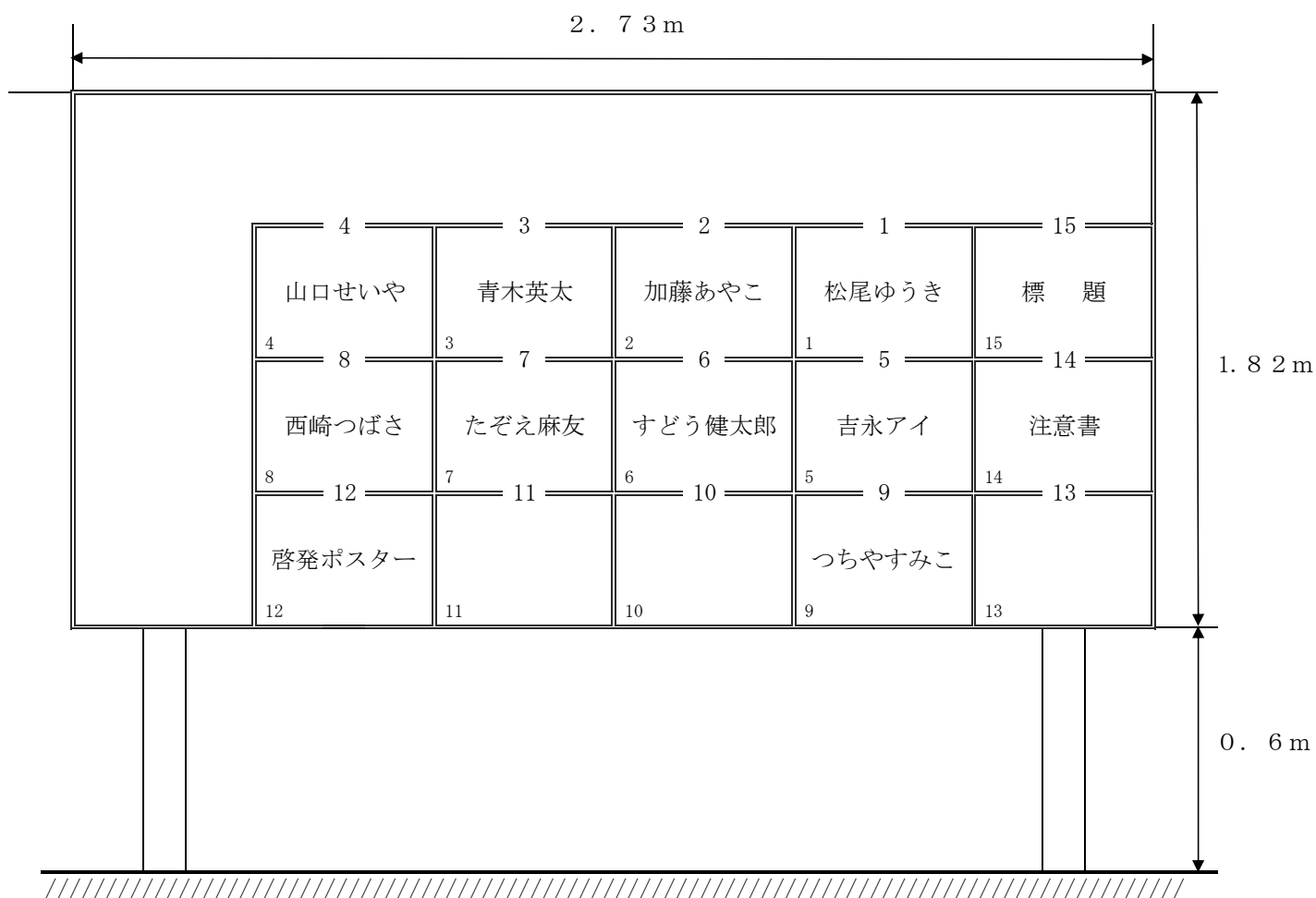
<small>とうきょうとぎかいぎいんせんきょ</small> 東京都議会議員選挙(目黒区選挙区) <small>こうほしやしめいとうけいじ</small> <small>めぐらくせんきょかんりいんかい</small> 目黒区選挙管理委員会	
<small>とうは</small> 党派名	<small>しめい</small> 氏名
<small>むしょぞく</small> 無所属	つちやすみこ
<small>りっけんみんしゅとう</small> 立憲民主党	にし <small>ぎぎ</small> 西崎つばさ
<small>けんこうちゆうじゆ</small> 健康長寿の党	すどう <small>けんた</small> すどう健太郎
<small>とみん</small> 都民ファーストの会	やま <small>ぐち</small> 山口せいや
<small>むしょぞく</small> 無所属	か <small>とう</small> 加藤あやこ
<small>さいせい</small> 再生の道	まつ <small>お</small> 松尾ゆうき
<small>むしょぞく</small> 無所属	あ <small>お</small> 青木 <small>えい</small> 英太
<small>むしょぞく</small> 無所属	よし <small>なが</small> 吉永アィ
<small>むしょぞく</small> 無所属	た <small>ま</small> たぞえ麻友

4 公営ポスター掲示場

(1) 設置数

設置数	区画面数	候補者数
298	24	9

(2) 規格及び掲示順序



5 個人演説会（公営施設分）

（1）会場及び開催数

会場数	使用会場数	演説開催数	開催候補者数
44	1	1	1

（2）開催日別個人演説会数

6/15(日)	6/16(月)	6/17(火)	6/18(水)	6/19(木)
0	0	0	0	0
6/20(金)	6/21(土)	計		
1	0	1		

6 選挙公報

配布方法	目黒区シルバー人材センターへの委託による各戸配布
配布期日	6月16日（月）～6月19日（木）
配布部数	166, 268部
補完場所	区の施設 42か所 目黒郵便局 1か所 JR・私鉄駅 11か所
補完部数	2, 700部
世帯数	163, 234世帯（令和7年6月1日現在）

IV 啓 発

選挙啓発事業

(1) ポスター等の掲出

項目	期間	実施内容
ポスター掲出	5月～ 6月22日	東急バス車内、公営ポスター掲示場、町会・自治会の掲示板、住区掲示板、区施設、公衆浴場、区内学生寮・社員寮等において、ポスターを掲示した。
路面シートの掲出	6月15日～ 6月21日	北部地区サービス事務所周辺・中目黒G T周辺において、期日前投票所を案内、誘導する路面シートを掲出した。
広告宣伝カー	6月17日～ 6月21日	選挙名、投票日等を記載した広告宣伝カーが区内全域を走行した。
のぼり旗の掲出	5月21日～ 6月22日	総合庁舎各入口にのぼり旗を掲出し、選挙名及び投票日等を来庁者に周知した。
ボディパネルの掲出	5月13日～ 6月22日	清掃車と各課所有(外部団体含む)の庁用車に掲出し、選挙名及び投票日等を周知した。
懸垂幕の掲出	6月13日～ 6月22日	総合庁舎東口・清掃事業所の壁面に掲出し、選挙名及び投票日等を周知した。
横断幕の掲出	6月13日～ 6月22日	区内の商店街に掲出し(目黒銀座商店街・学大西口商店街)、選挙名及び投票日等を周知した。

(2) 広報活動

項目	期間	実施内容
めぐろ区報 (選挙特集ページ掲載)	6月15日号 (全戸配布)	区民への意識啓発とともに、投票日・期日前投票及び投票方法等の周知を行った。
選挙だより (保護者向け)	6月13日	子育て世代への意識啓発等を目的に、各園・学校を通じて、児童・生徒の保護者に配布した。
選挙だより (前日号)	6月21日 (新聞折込)	投票日、投票方法等を周知した。
ウェブサイトによる 情報提供	5月19日～ 7月31日	区ウェブサイト選挙の周知や投票・開票状況を掲載した。
X(旧Twitter)・LINE の利用	6月13日～ 6月22日	区のX(旧Twitter)及びLINEを利用し、投票日の周知、投票参加を呼びかけた。

(3) 若者の選挙への参加

項目	期間	実施内容
大学での啓発	6月13日～ 6月22日	区内大学の学食において、選挙名・投票日等を記載した箸袋に入っている割り箸の配布及びPOPスタンドの設置をした。

新有権者の投開票事務への従事	6月22日	新有権者を対象に、投票所・開票所の臨時アシスタントとして従事してもらい、選挙事務の体験を通じて、選挙への関心を高めた。
新有権者の期日前投票所立会人への従事	6月14日～ 6月21日	新有権者を対象に、期日前投票所の立会人として従事してもらい、その体験を通じて選挙への関心を高めた。

(4) 放送

項目	期間	実施内容
商店街有線放送による呼びかけ	6月13日～ 6月22日	商店街(区内4商店街)の有線放送により投票日、期日前投票の周知、投票参加を呼びかけた。
商業施設内放送による呼びかけ	6月13日～ 6月22日	イオンスタイル碑文谷の店内放送により投票日、期日前投票の周知、投票参加を呼びかけた。
広報車による呼びかけ	6月16日～ 6月22日	庁用車(広報車)を利用し区内を巡回し、投票日の周知、投票参加を呼びかけた。
バス車内放送による呼びかけ	6月13日～ 6月21日	区内を運行する東急バス車内放送において、投票日の周知、投票参加を呼びかけた。
防災行政無線による呼びかけ	6月21日・ 6月22日	防災行政無線を利用し、投票日、期日前投票の周知、投票参加を呼びかけた。

(5) 街頭啓発、行事

項目	期間	実施内容
街頭啓発	6月18日	中目黒駅周辺において、明るい選挙推進委員が選挙名・投票日等を記載した啓発資材を配布しながら投票参加を呼びかけた。
地域行事での啓発	5月～	地域行事で、明るい選挙推進委員が啓発品を配りながら、投票参加を呼びかけた。

(6) 啓発品

項目	数量	実施内容
ウェットティッシュ	8,000個	選挙名、投票日等を記載した啓発資材を作成し、街頭啓発及び明るい選挙推進委員による近隣啓発等で配布した。
ゴム風船	15,000個	投票所・期日前投票所において配布した。
紙風船	6,000個	
おりがみ・紙風船	7,000セット	区内幼稚園・保育園を通じて保護者におりがみと紙風船をセットにして配布した。