

参議院議員選挙

I 投票

1 投票管理者及び投票立会人

(1) 当日投票所

投票区	投票管理者	投票立会人		投票立会人	
1	百瀬 聡	梶井 康夫	滝澤 謙二	西澤 照代	百瀬 節子
2	高橋 成治	加藤 健夫		針谷 義弘	高橋 範子
3	柴田 裕人	高村 直子		近藤 巖	鈴木 正二
4	山崎 力	稲葉 マサ子	塩原 勝男	神野 和美	関戸 正義
5	加藤 怜子	高橋 道雄	鈴木 昭子	堀井 良子	町田 康子
6	油科 勝義	柿沼 俊夫		大館 恵美	境野 真佐美
7	浅海 一夫	杉本 和弘		中島 スミ子	
8	永井 廣司	土谷 万津子		網谷 美恵子	和田 茂
9	中山 実	赤瀬 由美		池田 弘美	
10	瀬戸 満	木村 睦子		田村 有次郎	
11	仁村 悟	小川 幸子	村上 光枝	北田 博	山川 邦子
12	細谷 浩史	外崎 雅一		久保田 依子	市毛 紀行
13	福島 宗郎	大塚 雅信		瀧川 隆	
14	嶋田 隆	澤渡 雅子	水谷 雅弘	山田 初子	瓜生 哲也
15	芦田 江美子	大塚 芳広	長谷川 高志	長谷川 玲子	小野 ルリ子
16	赤城 久子	福田 富子	西村 水青	山本 和弘	坂本 キク江
17	田丸 英敏	齋藤 澄子	小平 威彦	曾根 みづ江	須藤 三世士
18	木崎 陽一	片山 勇		柏原 恵子	本多 とも子
19	長野 マリ子	緑川 邦子	坂本 きよ子	吉川 和明	佐藤 祐子
20	三浦 京子	阿部 恵子		栞原 靖尚	若林 宏
21	藤木 良夫	鈴木 克己	青山 世記	遠山 都志子	篠永 憲子
22	打尾 博	安藤 英子	尾崎 賀子	今野 日登美	喜岡 のり子
23	樋田 将柁	内藤 猛		高橋 虎納	
24	栗田 靖巳	得永 純次		藤田 千代子	相川 英二
25	林 道子	青塚 秀男		勝山 芳恵	
26	和田 良昭	稲村 とし子		正脇 敦子	正脇 正
27	藤田 小春	嵐 弘子		山田 栄子	勝田 一夫
28	印南 敦子	松本 則子		島田 佐代子	竹村 桂子
29	久須美 伊富	木村 昌一		小山 繁夫	
30	荒木 哲	飯田 由美子	藤井 奈美	國分 敏夫	花島 寛子
31	岡本 雷太	細渕 資久		尾崎 次江	浦田 俊助
32	佐藤 茂美	後藤 豊彦	桂 直也	北岡 和子	石橋 貴子
33	舘山 慶太	杉村 昇一		横山 喜久	
34	佐々木志津代	野上 文子	熊谷 和哉	渡邊 高子	豊田 恭子
35	古谷 文代	深谷 純一		酒井 素子	小杉 直史
36	岸人 弘久	青木 高一郎		金澤 栄子	渡邊 薫
37	村松 ひさ子	斉藤 知朗		松岡 典子	
38	上野 恵美子	渡邊 寛		金子 純子	関根 まや

(2) 期日前投票所

期日前投票所	日付	投票管理者	投票立会人		投票立会人	
目黒区総合庁舎	7月4日(金)	須藤 三世士	岡村 芳子	戸田 哲郎	桂 富実	中村 千賀子
	7月5日(土)	岡本 雷太	安藤 洋子	池田 賤夫	松岡 正孝	土谷 万津子
	7月6日(日)	鈴木 清春	櫻井 志庵	和田 タケ子	吉岡 一明	佐々木 葉乃
	7月7日(月)	池田 賤夫	藤野 万壽美	田中 良子	磯田 和美	中村 千賀子
	7月8日(火)	高村 直子	大江 みな子	島木 辰子	澤村 由紀	中村 千賀子
	7月9日(水)	佐野 敏江	鈴木 桂一郎	岡村 芳子	亀島 久子	池田 賤夫
	7月10日(木)	鈴木 清春	鈴木 桂一郎	齋藤 澄子	桂 富実	木村 京子
	7月11日(金)	高村 直子	藤野 万壽美	細谷 浩史	桂 富実	大江 みな子
	7月12日(土)	竹内 健一	河手 正子	岡本 雷太	吉岡 一明	橋本 良子
	7月13日(日)	高村 直子	久保 都琴	遠山 都志子	土谷 万津子	廣瀬 志津代
	7月14日(月)	長谷川 くみえ	高橋 俊優	安藤 洋子	島木 辰子	廣瀬 志津代
	7月15日(火)	松岡 正孝	藤野 万壽美	加藤 ひなた	廣瀬 志津代	渋谷 愛
	7月16日(水)	須藤 三世士	勝山 芳恵	石井 廣子	島木 辰子	亀島 久子
	7月17日(木)	北岡 和子	檜葉 結衣	田中 良子	戸田 哲郎	渋谷 愛
	7月18日(金)	杉本 和弘	安藤 洋子	田中 良子	石川 果恋	亀島 久子
	7月19日(土)	竹内 健一	土谷 万津子	河手 正子	安中 真子	吉岡 一明
	中目黒GT プラザホール	7月13日(日)	鈴木 清春	加藤 健夫	岡本 雷太	吉岡 一明
7月14日(月)		杉本 和弘	齋藤 澄子	本多 とも子	土谷 万津子	高村 直子
7月15日(火)		須藤 三世士	加藤 健夫	田中 一羽	桂 富実	吉岡 一明
7月16日(水)		高村 直子	杉本 和弘	本多 とも子	桂 富実	穴澤 アナスタシア
7月17日(木)		高村 直子	齋藤 澄子	大久保 優多	加藤 健夫	桂 富実
7月18日(金)		須藤 三世士	細谷 浩史	高村 直子	穴澤 アナスタシア	加藤 健夫
7月19日(土)		鈴木 清春	岡本 雷太	本多 とも子	亀山 友梨奈	加藤 健夫
北部地区 サービス事務所	7月13日(日)	河村 喜和子	堀井 良子	鈴木 美恵子	治郎丸 美妃	宮野 和夫
	7月14日(月)	打尾 博	磯田 喜子	鈴木 昭子	加藤 健夫	中山 陽太
	7月15日(火)	鈴木 清春	鈴木 美恵子	岡村 芳子	宮野 和夫	谷口 慈
	7月16日(水)	佐野 敏江	宮野 和夫	鈴木 昭子	土谷 万津子	磯田 和美
	7月17日(木)	鈴木 清春	鈴木 美恵子	岡村 芳子	打尾 博	藤野 万壽美
	7月18日(金)	打尾 博	岡村 芳子	堀井 良子	堀内 美伶	宮野 和夫
	7月19日(土)	北岡 和子	飯塚 千太	堀井 良子	鈴木 昭子	土谷 万津子

期日前投票所	投票日	投票管理者	投票立会人		投票立会人	
田道ふれあい館	7月13日(日)	近藤 善一	和田 タケ子	坂井 久美	小池 彩花	松田 庄平
	7月14日(月)	近藤 善一	澤村 由紀	坂井 久美	仁村 議子	松田 庄平
	7月15日(火)	澤村 由紀	北田 博	和田 タケ子	橋本 良子	石川 果恋
	7月16日(水)	鈴木 桂一郎	近藤 善一	北平 理名	仁村 議子	澤村 由紀
	7月17日(木)	鈴木 桂一郎	北田 博	和田 タケ子	石川 果恋	松田 庄平
	7月18日(金)	近藤 善一	園田 牧子	和田 タケ子	松田 庄平	澤村 由紀
	7月19日(土)	近藤 善一	橋本 良子	平木 恵実	石濃 ひろ子	澤村 由紀
防災センター	7月13日(日)	近藤 緑	平松 修	坂本 きよ子	本多 とも子	吉崎 美雨
	7月14日(月)	佐野 敏江	遠山 都志子	穴澤 アナスタシア	高林 京子	沖 莉名
	7月15日(火)	平松 修	高柳 由美	阿部 恵子	土谷 万津子	鳥居 優人
	7月16日(水)	長谷川 くみえ	高林 京子	遠山 都志子	阿部 恵子	西澤 朋希
	7月17日(木)	土谷 万津子	高林 京子	高柳 由美	遠山 都志子	鳥居 優人
	7月18日(金)	佐野 敏江	本多 とも子	戸田 哲郎	青島 由季	磯田 和美
	7月19日(土)	佐野 敏江	坂本 きよ子	高柳 由美	高林 京子	長谷川 くみえ
碑住区センター	7月13日(日)	神保 恒次	中川 秀夫	佐々木 葉乃	稲村 とし子	勝田 一夫
	7月14日(月)	小林 強志	渡邊 高子	神保 恒次	荒川 龍	木村 京子
	7月15日(火)	神保 恒次	太田 康彦	今村 恵	木村 京子	勝田 一夫
	7月16日(水)	太田 康彦	平松 修	渡邊 高子	早川 亜衣子	木村 京子
	7月17日(木)	松岡 正孝	神保 恒次	今村 恵	木村 京子	勝田 一夫
	7月18日(金)	松岡 正孝	高柳 由美	中川 秀夫	佐々木 万悠子	土谷 万津子
	7月19日(土)	神保 恒次	久保 照子	遠藤 美年子	石井 廣子	勝田 一夫
八雲住区センター	7月13日(日)	後藤 豊彦	古谷 文代	海江田 祐朋	松岡 正孝	家村 陽人
	7月14日(月)	鈴木 久美子	古谷 文代	栗山 利男	中川 秀夫	渋谷 愛
	7月15日(火)	後藤 豊彦	海江田 祐朋	飯田 由美子	深谷 純一	田村 洋子
	7月16日(水)	竹内 健一	栗山 利男	後藤 豊彦	村松 ひさ子	北岡 和子
	7月17日(木)	中村 千賀子	井沼 朋子	田村 洋子	中川 秀夫	深谷 純一
	7月18日(金)	後藤 豊彦	六山 亜紀	古谷 文代	深谷 純一	村松 ひさ子
	7月19日(土)	鈴木 久美子	深谷 純一	中川 秀夫	中村 千賀子	平間 帆高

2 選挙人名簿投票区別登録者数

(人)

投票区	投票所設置場所	男	女	計
1	駒場小学校	2,830	2,895	5,725
2	第一中学校	2,689	2,785	5,474
3	菅刈小学校	3,806	4,148	7,954
4	東山小学校	2,833	3,091	5,924
5	東山中学校	2,748	3,084	5,832
6	烏森小学校	2,799	3,087	5,886
7	目黒学院高等学校	2,579	2,909	5,488
8	目黒区総合庁舎	3,213	3,468	6,681
9	田道住区センター三田分室	2,315	2,744	5,059
10	田道住区センター	3,330	3,928	7,258
11	下目黒住区センター	4,697	5,196	9,893
12	大鳥中学校	3,075	3,415	6,490
13	不動小学校	3,624	4,032	7,656
14	油面住区センター	3,134	3,541	6,675
15	目黒中央中学校	1,900	2,226	4,126
16	上目黒住区センター	3,248	3,619	6,867
17	上目黒小学校	3,501	4,026	7,527
18	五本木小学校	1,968	2,357	4,325
19	スマイルプラザ中央町	2,434	2,783	5,217
20	鷹番小学校	3,168	3,871	7,039
21	鷹番住区センター	3,240	4,002	7,242
22	目黒南中学校	2,641	3,161	5,802
23	月光原小学校	2,044	2,170	4,214
24	向原住区センター	2,613	2,839	5,452
25	旧第九中学校	2,104	2,439	4,543
26	向原小学校	3,166	3,463	6,629
27	碑小学校	2,656	3,163	5,819
28	原町小学校	2,445	2,722	5,167
29	大岡山東住区センター	1,775	2,279	4,054
30	大岡山小学校	4,032	4,791	8,823
31	旧第十一中学校	2,585	2,945	5,530
32	みどりがおかこども園	2,142	2,591	4,733
33	自由ヶ丘学園高等学校	2,539	3,239	5,778
34	中根住区センター	2,917	4,042	6,959
35	八雲小学校	3,705	5,117	8,822
36	宮前小学校	2,701	3,416	6,117
37	第十中学校	3,347	3,971	7,318
38	東根小学校	3,417	4,231	7,648
合計		109,960	127,786	237,746

3 在外選挙人名簿登録者数

(1) 登録地別登録者数

最終住所地登録者数			本籍地登録者数			登録者数		
男	女	計	男	女	計	男	女	計
488	613	1,101	47	77	124	535	690	1,225

(2) 国別登録者数

国名		人数	国名		人数
1	アメリカ合衆国	353	46	チュニジア共和国	2
2	英国	101	47	スリランカ民主社会主義共和国	2
3	フランス共和国	79	48	ネパール王国	2
4	ドイツ連邦共和国	70	49	バングラディッシュ人民共和国	2
5	オーストラリア連邦	61	50	ジャマイカ	2
6	シンガポール共和国	52	51	ホンジュラス共和国	2
7	中華人民共和国	49	52	アイスランド共和国	2
8	タイ王国	39	53	北マケドニア共和国	2
9	スイス連邦	35	54	サウジアラビア王国	2
10	カナダ	31	55	トルコ共和国	2
11	ブラジル連邦共和国	29	56	レバノン共和国	2
12	大韓民国	20	57	ガーナ共和国	2
13	オランダ王国	18	58	ザンビア共和国	2
14	インドネシア共和国	17	59	南アフリカ共和国	2
15	イタリア共和国	16	60	モーリシャス共和国	2
16	フィリピン共和国	14	61	パキスタン	2
17	ベトナム社会主義共和国	14	62	東ティモール民主共和国	1
18	スウェーデン王国	14	63	ミャンマー連邦	1
19	台湾	14	64	サモア独立国	1
20	スペイン	12	65	バヌアツ共和国	1
21	マレーシア	11	66	エルサルバドル共和国	1
22	ロシア連邦	11	67	グアテマラ共和国	1
23	ベルギー王国	10	68	ニカラグア共和国	1
24	アラブ首長国連邦	10	69	パナマ共和国	1
25	ニュージーランド	7	70	パラグアイ共和国	1
26	デンマーク王国	7	71	ペルー共和国	1
27	インド	6	72	ウズベキスタン共和国	1
28	オーストリア共和国	6	73	エストニア共和国	1
29	ノルウェー王国	5	74	キプロス共和国	1
30	メキシコ合衆国	4	75	セルビア	1
31	フィンランド共和国	4	76	ハンガリー共和国	1
32	ルクセンブルク大公国	4	77	ボスニア・ヘルツェゴビナ	1
33	オマーン国	4	78	ルーマニア	1
34	エジプト・アラブ共和国	4	79	アフガニスタン・イスラム国	1
35	カンボジア王国	3	80	イラク共和国	1
36	ラオス人民民主共和国	3	81	アルジェリア民主人民共和国	1
37	アルゼンチン共和国	3	82	エチオピア連邦民主共和国	1
38	コロンビア共和国	3	83	カメルーン共和国・中央アフリカ共和国	1
39	ボリビア共和国	3	84	ジブチ共和国	1
40	アイルランド	3	85	ジンバブエ共和国	1
41	ギリシャ共和国	3	86	タンザニア連合共和国	1
42	チェコ共和国	3	87	ナイジェリア連邦共和国	1
43	ポーランド共和国	3	88	ベナン共和国	1
44	イスラエル国	3	89	マダガスカル共和国	1
45	イラン・イスラム共和国	3	90	マリ共和国	1
			合 計		1,225

4 投票区別有権者数、投票者数、投票率

(1) 東京都選出

投票区	投票所設置場所	選挙当日の有権者数(人)			投票者数(人)			投票率(%)		
		男	女	計	男	女	計	男	女	計
1	駒場小学校	2,799	2,875	5,674	1,764	1,785	3,549	62.09	62.55	62.55
2	第一中学校	2,642	2,768	5,410	1,539	1,625	3,164	58.71	58.48	58.48
3	菅刈小学校	3,771	4,108	7,879	2,178	2,379	4,557	57.91	57.84	57.84
4	東山小学校	2,766	3,011	5,777	1,820	1,953	3,773	64.86	65.31	65.31
5	東山中学校	2,700	3,040	5,740	1,732	1,924	3,656	63.29	63.69	63.69
6	鳥森小学校	2,783	3,070	5,853	1,777	1,905	3,682	62.05	62.91	62.91
7	目黒学院高等学校	2,552	2,878	5,430	1,600	1,762	3,362	61.22	61.92	61.92
8	目黒区総合庁舎	3,725	4,131	7,856	2,190	2,329	4,519	56.38	57.52	57.52
9	田道住区センター三田分室	2,292	2,720	5,012	1,447	1,660	3,107	61.03	61.99	61.99
10	田道住区センター	3,293	3,895	7,188	2,126	2,455	4,581	63.03	63.73	63.73
11	下目黒住区センター	4,650	5,150	9,800	2,827	3,145	5,972	61.07	60.94	60.94
12	大鳥中学校	3,043	3,386	6,429	1,865	2,025	3,890	59.81	60.51	60.51
13	不動小学校	3,602	4,002	7,604	2,336	2,546	4,882	63.62	64.20	64.20
14	油面住区センター	3,113	3,523	6,636	1,939	2,172	4,111	61.65	61.95	61.95
15	目黒中央中学校	1,883	2,215	4,098	1,178	1,403	2,581	63.34	62.98	62.98
16	上目黒住区センター	3,222	3,593	6,815	2,049	2,250	4,299	62.62	63.08	63.08
17	上目黒小学校	3,465	3,997	7,462	2,182	2,500	4,682	62.55	62.74	62.74
18	五本木小学校	1,955	2,341	4,296	1,255	1,425	2,680	60.87	62.38	62.38
19	スマイルプラザ中央町	2,418	2,767	5,185	1,541	1,732	3,273	62.59	63.12	63.12
20	鷹番小学校	3,149	3,839	6,988	2,008	2,409	4,417	62.75	63.21	63.21
21	鷹番住区センター	3,208	3,978	7,186	2,112	2,478	4,590	62.29	63.87	63.87
22	目黒南中学校	2,619	3,139	5,758	1,730	1,978	3,708	63.01	64.40	64.40
23	月光原小学校	2,028	2,155	4,183	1,246	1,300	2,546	60.32	60.87	60.87
24	向原住区センター	2,597	2,824	5,421	1,643	1,729	3,372	61.23	62.20	62.20
25	旧第九中学校	2,079	2,419	4,498	1,369	1,486	2,855	61.43	63.47	63.47
26	向原小学校	3,140	3,434	6,574	2,000	2,137	4,137	62.23	62.93	62.93
27	碑小学校	2,632	3,128	5,760	1,817	2,061	3,878	65.89	67.33	67.33
28	原町小学校	2,426	2,703	5,129	1,626	1,736	3,362	64.22	65.55	65.55
29	大岡山東住区センター	1,762	2,266	4,028	1,175	1,439	2,614	63.50	64.90	64.90
30	大岡山小学校	3,988	4,757	8,745	2,665	2,938	5,603	61.76	64.07	64.07
31	旧第十一中学校	2,553	2,923	5,476	1,718	1,820	3,538	62.26	64.61	64.61
32	みどりがおかこども園	2,116	2,566	4,682	1,392	1,590	2,982	61.96	63.69	63.69
33	自由ヶ丘学園高等学校	2,521	3,208	5,729	1,647	1,981	3,628	61.75	63.33	63.33
34	中根住区センター	2,894	4,015	6,909	1,904	2,487	4,391	61.94	63.55	63.55
35	八雲小学校	3,680	5,075	8,755	2,432	3,157	5,589	62.21	63.84	63.84
36	宮前小学校	2,688	3,394	6,082	1,851	2,181	4,032	64.26	66.29	66.29
37	第十中学校	3,317	3,938	7,255	2,237	2,526	4,763	64.14	65.65	65.65
38	東根小学校	3,372	4,163	7,535	2,164	2,444	4,608	58.71	61.15	61.15
合計		109,443	127,394	236,837	70,081	78,852	148,933	64.03	61.90	62.88

【注】第8投票区の当日有権者数及び投票者数には、在外選挙人を含む。

(2) 比例代表選出

投票区	投票所設置場所	選挙当日の有権者数(人)			投票者数(人)			投票率(%)		
		男	女	計	男	女	計	男	女	計
1	駒場小学校	2,799	2,875	5,674	1,764	1,785	3,549	63.02	62.09	62.55
2	第一中学校	2,642	2,768	5,410	1,539	1,626	3,165	58.25	58.74	58.50
3	菅刈小学校	3,771	4,108	7,879	2,179	2,379	4,558	57.78	57.91	57.85
4	東山小学校	2,766	3,011	5,777	1,819	1,952	3,771	65.76	64.83	65.28
5	東山中学校	2,700	3,040	5,740	1,732	1,924	3,656	64.15	63.29	63.69
6	鳥森小学校	2,783	3,070	5,853	1,777	1,904	3,681	63.85	62.02	62.89
7	目黒学院高等学校	2,552	2,878	5,430	1,600	1,762	3,362	62.70	61.22	61.92
8	目黒区総合庁舎	3,725	4,131	7,856	2,191	2,330	4,521	58.82	56.40	57.55
9	田道住区センター三田分室	2,292	2,720	5,012	1,447	1,660	3,107	63.13	61.03	61.99
10	田道住区センター	3,293	3,895	7,188	2,126	2,456	4,582	64.56	63.06	63.75
11	下目黒住区センター	4,650	5,150	9,800	2,827	3,145	5,972	60.80	61.07	60.94
12	大鳥中学校	3,043	3,386	6,429	1,865	2,025	3,890	61.29	59.81	60.51
13	不動小学校	3,602	4,002	7,604	2,335	2,548	4,883	64.83	63.67	64.22
14	油面住区センター	3,113	3,523	6,636	1,939	2,171	4,110	62.29	61.62	61.93
15	目黒中央中学校	1,883	2,215	4,098	1,178	1,402	2,580	62.56	63.30	62.96
16	上目黒住区センター	3,222	3,593	6,815	2,049	2,249	4,298	63.59	62.59	63.07
17	上目黒小学校	3,465	3,997	7,462	2,182	2,500	4,682	62.97	62.55	62.74
18	五本木小学校	1,955	2,341	4,296	1,255	1,425	2,680	64.19	60.87	62.38
19	スマイルプラザ中央町	2,418	2,767	5,185	1,541	1,733	3,274	63.73	62.63	63.14
20	鷹番小学校	3,149	3,839	6,988	2,007	2,409	4,416	63.73	62.75	63.19
21	鷹番住区センター	3,208	3,978	7,186	2,112	2,478	4,590	65.84	62.29	63.87
22	目黒南中学校	2,619	3,139	5,758	1,730	1,977	3,707	66.06	62.98	64.38
23	月光原小学校	2,028	2,155	4,183	1,246	1,300	2,546	61.44	60.32	60.87
24	向原住区センター	2,597	2,824	5,421	1,643	1,730	3,373	63.27	61.26	62.22
25	旧第九中学校	2,079	2,419	4,498	1,369	1,486	2,855	65.85	61.43	63.47
26	向原小学校	3,140	3,434	6,574	1,999	2,136	4,135	63.66	62.20	62.90
27	碑小学校	2,632	3,128	5,760	1,817	2,061	3,878	69.03	65.89	67.33
28	原町小学校	2,426	2,703	5,129	1,626	1,736	3,362	67.02	64.22	65.55
29	大岡山東住区センター	1,762	2,266	4,028	1,175	1,438	2,613	66.69	63.46	64.87
30	大岡山小学校	3,988	4,757	8,745	2,662	2,936	5,598	66.75	61.72	64.01
31	旧第十一中学校	2,553	2,923	5,476	1,717	1,819	3,536	67.25	62.23	64.57
32	みどりがおかこども園	2,116	2,566	4,682	1,389	1,590	2,979	65.64	61.96	63.63
33	自由ヶ丘学園高等学校	2,521	3,208	5,729	1,647	1,981	3,628	65.33	61.75	63.33
34	中根住区センター	2,894	4,015	6,909	1,904	2,486	4,390	65.79	61.92	63.54
35	八雲小学校	3,680	5,075	8,755	2,431	3,156	5,587	66.06	62.19	63.81
36	宮前小学校	2,688	3,394	6,082	1,851	2,181	4,032	68.86	64.26	66.29
37	第十中学校	3,317	3,938	7,255	2,236	2,526	4,762	67.41	64.14	65.64
38	東根小学校	3,372	4,163	7,535	2,163	2,444	4,607	64.15	58.71	61.14
合計		109,443	127,394	236,837	70,069	78,846	148,915	64.02	61.89	62.88

【注】第8投票区の当日有権者数及び投票者数には、在外選挙人を含む。

5 点字投票

区分	総数	内 訳	
		投票日当日における点字投票	期日前投票所における点字投票
東京都選出	6	4	2
比例代表選出	7	4	3

6 代理投票

区分	総数	内 訳			
		投票日当日における代理投票	期日前投票所における代理投票	不在者投票における代理投票	在外公館における在外投票の代理投票
東京都選出	146	36	53	56	1
比例代表選出	147	37	53	56	1

7 仮投票

区分	総数	事由別内訳		受理、不受理の別	
		選挙人において不服がある場合	投票立会人において異議がある場合	受 理	不 受 理
東京都選出	0	0	0	0	0
比例代表選出	0	0	0	0	0

8 時刻別投票者数

(1) 東京都選出

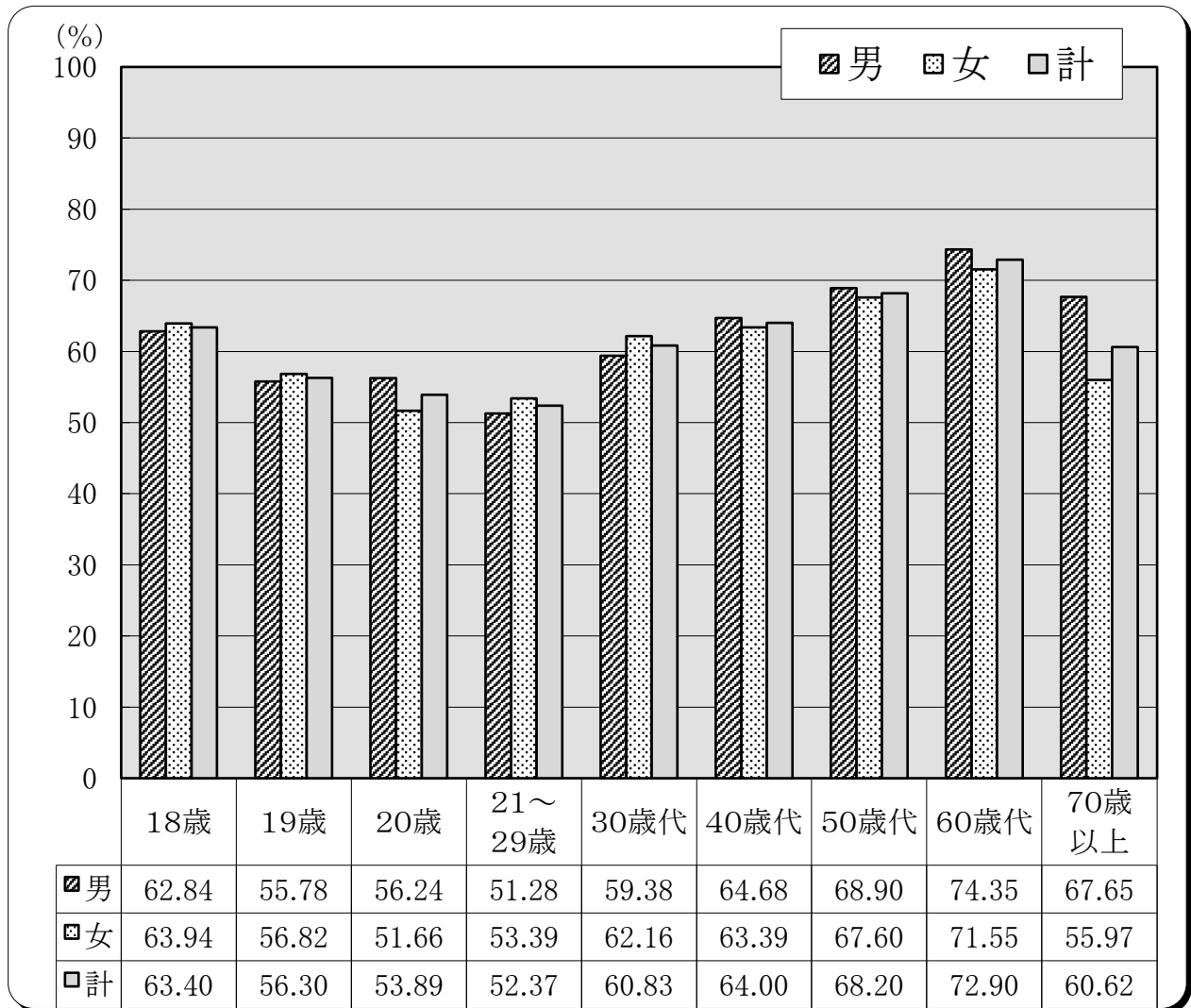
項目 時間	投票者数 (人)			累 計					
				投票者数 (人)			投票率 (%)		
	男	女	計	男	女	計	男	女	計
7 ~ 8	1,625	1,335	2,960	1,625	1,335	2,960	1.48	1.05	1.25
8 ~ 9	2,548	2,240	4,788	4,173	3,575	7,748	3.81	2.81	3.27
9 ~ 10	3,507	3,265	6,772	7,680	6,840	14,520	7.02	5.37	6.13
10 ~ 11	4,451	4,626	9,077	12,131	11,466	23,597	11.08	9.00	9.96
11 ~ 12	4,363	4,466	8,829	16,494	15,932	32,426	15.07	12.51	13.69
12 ~ 13	3,648	3,752	7,400	20,142	19,684	39,826	18.40	15.45	16.82
13 ~ 14	3,163	3,198	6,361	23,305	22,882	46,187	21.29	17.96	19.50
14 ~ 15	3,029	3,019	6,048	26,334	25,901	52,235	24.06	20.33	22.06
15 ~ 16	2,836	3,108	5,944	29,170	29,009	58,179	26.65	22.77	24.56
16 ~ 17	3,059	3,692	6,751	32,229	32,701	64,930	29.45	25.67	27.42
17 ~ 18	3,731	4,843	8,574	35,960	37,544	73,504	32.86	29.47	31.04
18 ~ 19	4,147	5,446	9,593	40,107	42,990	83,097	36.65	33.75	35.09
19 ~ 20	5,176	7,024	12,200	45,283	50,014	95,297	41.38	39.26	40.24
期日前投票	24,196	28,146	52,342				22.11	22.09	22.10
不在者投票	412	490	902				0.38	0.38	0.38
在外投票	190	202	392				0.17	0.16	0.17
総 数	70,081	78,852	148,933				64.03	61.90	62.88

(2) 比例代表選出

項 目	男		女		計	
	投票者数 (人)	投票率 (%)	投票者数 (人)	投票率 (%)	投票者数 (人)	投票率 (%)
投票日 当日投票	45,270	41.36	50,007	39.25	95,277	40.23
期日前投票	24,196	22.11	28,147	22.09	52,343	22.10
不在者投票	412	0.38	489	0.38	901	0.38
在外投票	191	0.17	203	0.16	394	0.17
総 計	70,069	64.02	78,846	61.89	148,915	62.88

9 年代別投票率調べ（東京都選出）

年代別	有権者数(人)			投票者数(人)			投票率(%)		
	男	女	計	男	女	計	男	女	計
18歳	931	954	1,885	585	610	1,195	62.84	63.94	63.40
19歳	961	968	1,929	536	550	1,086	55.78	56.82	56.30
20歳	969	1,024	1,993	545	529	1,074	56.24	51.66	53.89
21～24	5,298	5,793	11,091	2,588	2,866	5,454	48.85	49.47	49.18
25～29	10,740	11,089	21,829	5,637	6,148	11,785	52.49	55.44	53.99
21～29歳計	16,038	16,882	32,920	8,225	9,014	17,239	51.28	53.39	52.37
30～34	10,102	10,699	20,801	5,857	6,643	12,500	57.98	62.09	60.09
35～39	9,165	10,245	19,410	5,584	6,376	11,960	60.93	62.24	61.62
30歳代計	19,267	20,944	40,211	11,441	13,019	24,460	59.38	62.16	60.83
40～44	10,078	11,252	21,330	6,286	7,049	13,335	62.37	62.65	62.52
45～49	10,767	11,939	22,706	7,197	7,652	14,849	66.84	64.09	65.40
40歳代計	20,845	23,191	44,036	13,483	14,701	28,184	64.68	63.39	64.00
50～54	10,443	12,427	22,870	7,096	8,226	15,322	67.95	66.19	67.00
55～59	9,386	10,542	19,928	6,566	7,300	13,866	69.96	69.25	69.58
50歳代計	19,829	22,969	42,798	13,662	15,526	29,188	68.90	67.60	68.20
60～64	7,750	8,272	16,022	5,670	5,841	11,511	73.16	70.61	71.84
65～69	5,695	6,208	11,903	4,326	4,520	8,846	75.96	72.81	74.32
60歳代計	13,445	14,480	27,925	9,996	10,361	20,357	74.35	71.55	72.90
70歳以上計	17,158	25,982	43,140	11,608	14,542	26,150	67.65	55.97	60.62
計	109,443	127,394	236,837	70,081	78,852	148,933	64.03	61.90	62.88



10 執行年月日別投票率一覽表

執行年月日	曜日	天候	選挙種別	当日有権者数(人)		投票者数(人)		投票率(%)				
				男	女	男	女	男	女	計		
昭和 22. 4.20	日	晴時々曇 後雨	地方区	52,832	48,039	100,871	29,882	21,130	51,012	56.56	43.99	50.57
			全国区	52,832	48,039	100,871	29,882	21,130	51,012	56.56	43.99	50.57
昭和 25. 6. 4	日	雨時々曇	地方区	60,036	58,932	118,968	34,348	27,116	61,464	57.21	46.01	51.66
			全国区	60,036	58,932	118,968	34,348	27,116	61,464	57.21	46.01	51.66
昭和 28. 4.24	金	晴	地方区	70,833	70,146	140,979	35,604	28,364	63,968	50.26	40.44	45.37
			全国区	70,833	70,146	140,979	35,598	28,356	63,954	50.26	40.42	45.36
昭和 31. 7. 8	日	曇時々晴	地方区	75,308	73,793	149,101	40,408	33,510	73,918	53.66	45.41	49.58
			全国区	75,308	73,793	149,101	40,407	33,506	73,913	53.66	45.41	49.57
昭和 34. 6. 2	火	曇後雨	地方区	86,991	82,880	169,871	43,180	40,715	83,895	49.64	49.13	49.39
			全国区	86,991	82,880	169,871	43,178	40,718	83,896	49.64	49.13	49.39
昭和 37. 7. 1	日	雨後晴	地方区	93,771	89,351	183,122	57,655	56,297	113,952	61.48	63.01	62.23
			全国区	93,771	89,351	183,122	57,657	56,292	113,949	61.49	63.00	62.23
昭和 40. 7. 4	日	曇	地方区	96,423	93,752	190,175	60,227	60,492	120,719	62.46	64.52	63.48
			全国区	96,423	93,752	190,175	60,224	60,491	120,715	62.46	64.52	63.48
昭和 43. 7. 7	日	晴	地方区	111,609	107,837	219,446	68,121	69,570	137,691	61.04	64.51	62.74
			全国区	111,609	107,837	219,446	68,123	69,565	137,688	61.04	64.51	62.74
昭和 46. 6.27	日	曇一時雨	地方区	106,699	108,598	215,297	59,793	62,875	122,668	56.04	57.90	56.98
			全国区	106,699	108,598	215,297	59,789	62,872	122,661	56.04	57.89	56.97
昭和 49. 7. 7	日	雨後曇	地方区	101,551	106,777	208,328	68,879	73,030	141,909	67.83	68.39	68.12
			全国区	101,551	106,777	208,328	68,855	73,013	141,868	67.80	68.38	68.10
昭和 52. 7.10	日	晴	地方区	97,864	105,166	203,030	60,651	65,514	126,165	61.97	62.30	62.14
			全国区	97,864	105,166	203,030	60,577	65,582	126,159	61.90	62.36	62.14
昭和 55. 6.22	日	晴	地方区	97,145	104,782	201,927	64,327	69,849	134,176	66.22	66.66	66.45
			全国区	97,145	104,782	201,927	64,266	69,849	134,115	66.15	66.66	66.42
昭和 58. 6.26	日	曇	選挙区	97,810	105,539	203,349	48,371	51,949	100,320	49.45	49.22	49.33
			比例代表	97,810	105,539	203,349	48,376	51,939	100,315	49.46	49.21	49.33

執行年月日	曜日	天候	選挙種別	当日有権者数(人)		投票者数(人)		投票率(%)				
				男	女	計	男	女	計	男	女	計
昭和 61. 7. 6	日	曇	選挙区	99,391	106,892	206,283	58,768	64,268	123,036	59.13	60.12	59.64
			比例代表	99,391	106,892	206,283	58,579	64,386	122,965	58.94	60.23	59.61
平成 元. 7. 23	日	晴	選挙区	96,046	103,884	199,930	54,546	59,963	114,509	56.79	57.72	57.27
			比例代表	96,046	103,884	199,930	54,547	59,951	114,498	56.79	57.71	57.27
平成 4. 7. 26	日	晴	選挙区	93,705	103,956	197,661	43,586	46,722	90,308	46.51	44.94	45.69
			比例代表	93,705	103,956	197,661	43,569	46,708	90,277	46.50	44.93	45.67
平成 7. 7. 23	日	晴	選挙区	93,524	105,092	198,616	39,183	42,893	82,076	41.90	40.81	41.32
			比例代表	93,524	105,092	198,616	39,169	42,871	82,040	41.88	40.79	41.31
平成 10. 7. 12	日	晴	選挙区	94,660	107,894	202,554	54,724	62,577	117,301	57.81	58.00	57.91
			比例代表	94,660	107,894	202,554	54,693	62,558	117,251	57.78	57.98	57.89
平成 13. 7. 29	日	晴	選挙区	97,397	111,364	208,761	52,375	59,009	111,384	53.77	52.99	53.35
			※比例代表	97,784	111,665	209,449	52,483	59,108	111,591	53.67	52.93	53.28
平成 16. 7. 11	日	晴	選挙区	98,875	113,623	212,498	54,074	60,303	114,377	54.69	53.07	53.82
			※比例代表	99,264	113,974	213,238	54,164	60,397	114,561	54.57	52.99	53.72
平成 19. 7. 29	日	曇後雨	※選挙区	101,687	117,265	218,952	58,920	65,500	124,420	57.94	55.86	56.83
			※比例代表	101,687	117,265	218,952	58,891	65,493	124,384	57.91	55.85	56.81
平成 22. 7. 11	日	曇	※選挙区	101,602	118,281	219,883	60,022	67,586	127,608	59.08	57.14	58.03
			※比例代表	101,602	118,281	219,883	60,001	67,582	127,583	59.05	57.14	58.02
平成 25. 7. 21	日	晴	※選挙区	104,325	120,828	225,153	57,533	63,094	120,627	55.15	52.22	53.58
			※比例代表	104,325	120,828	225,153	57,529	63,078	120,607	55.14	52.20	53.57
平成 28. 7. 10	日	晴	※選挙区	107,684	123,803	231,487	62,490	69,789	132,279	58.03	56.37	57.14
			※比例代表	107,684	123,803	231,487	62,452	69,756	132,208	58.00	56.34	57.11
令和 元. 7. 21	日	曇一時雨	※選挙区	110,243	126,846	237,089	58,972	65,122	124,094	53.49	51.34	52.34
			※比例代表	110,243	126,846	237,089	58,955	65,106	124,061	53.48	51.33	52.33
令和 4. 7. 10	日	曇後晴	※選挙区	108,483	125,929	234,412	64,074	74,197	138,271	59.06	58.92	58.99
			※比例代表	108,483	125,929	234,412	64,061	74,187	138,248	59.05	58.91	58.98
令和 7. 7. 20	日	晴	※選挙区	109,443	127,394	236,837	70,081	78,852	148,933	64.03	61.90	62.88
			※比例代表	109,443	127,394	236,837	70,069	78,846	148,915	64.02	61.89	62.88

※平成13年・平成16年は比例代表のみ在外選挙人を含む。
 ※平成19年より選挙区、比例代表とも在外選挙人を含む。

11 期日前投票

日付別投票者数

[東京都選出]

(人)

投票所	日付	7/4 (金)	7/5 (土)	7/6 (日)	7/7 (月)	7/8 (火)	7/9 (水)	7/10 (木)	7/11 (金)	7/12 (土)	7/13 (日)	7/14 (月)	7/15 (火)	7/16 (水)	7/17 (木)	7/18 (金)	7/19 (土)	合計
目黒区総合庁舎		471	621	789	591	506	494	513	774	1,305	1,068	572	615	721	1,235	1,427	1,899	13,601
中目黒GTプラザホール											856	453	421	676	1,015	1,171	2,056	6,648
北部地区サービス事務所											1,063	408	341	506	801	918	1,771	5,808
田道ふれあい館											893	341	293	397	679	796	1,582	4,981
防災センター											1,049	430	307	461	794	959	1,715	5,715
碑住区センター											1,271	510	342	459	989	1,116	1,926	6,613
八雲住区センター											1,747	742	501	721	1,275	1,534	2,482	9,002
合計		471	621	789	591	506	494	513	774	1,305	7,947	3,456	2,820	3,941	6,788	7,921	13,431	52,368

※目黒区総合庁舎の投票者数には、在外選挙人を含む。

[比例代表選出]

(人)

投票所	日付	7/4 (金)	7/5 (土)	7/6 (日)	7/7 (月)	7/8 (火)	7/9 (水)	7/10 (木)	7/11 (金)	7/12 (土)	7/13 (日)	7/14 (月)	7/15 (火)	7/16 (水)	7/17 (木)	7/18 (金)	7/19 (土)	合計
目黒区総合庁舎		471	621	789	591	506	494	513	774	1,305	1,068	572	615	721	1,235	1,427	1,899	13,601
中目黒GTプラザホール											856	453	421	676	1,015	1,171	2,056	6,648
北部地区サービス事務所											1,063	408	341	506	801	918	1,771	5,808
田道ふれあい館											893	341	294	397	679	796	1,582	4,982
防災センター											1,049	430	307	461	794	959	1,717	5,717
碑住区センター											1,271	510	342	459	988	1,116	1,926	6,612
八雲住区センター											1,747	742	501	721	1,275	1,534	2,481	9,001
合計		471	621	789	591	506	494	513	774	1,305	7,947	3,456	2,821	3,941	6,787	7,921	13,432	52,369

※目黒区総合庁舎の投票者数には、在外選挙人を含む。

12 不在者投票

(1) 不在者投票者数

[東京都選出]

(人)

	投票用紙等の請求				交付			投票				
	直接	郵送等	電子	計	直接	郵送	交付を拒絶したもの	計	投票したもの	返送したもの	投票しなかったもの	計
	直接・滞在地・船員・指定施設 (法49①該当者)	3	691	290	984	3	981	0	984	878	45	61
郵便等投当者)	0	23	/	23	/	23	0	23	23	0	0	23
郵便等投票代理	0	2	/	2	/	2	0	2	1	0	1	2
(法49③該当者)	0	0	/	0	/	0	0	0	0	0	0	0
特定国外派遣組織に属する者 (法49④該当者)	3	716	290	1,009	3	1,006	0	1,009	902	45	62	1,009
合計	3	716	290	1,009	3	1,006	0	1,009	902	45	62	1,009

[比例代表選出]

(人)

	投票用紙等の請求				交付			投票				
	直接	郵送等	電子	計	直接	郵送	交付を拒絶したもの	計	投票したもの	返送したもの	投票しなかったもの	計
	直接・滞在地・船員・指定施設 (法49①該当者)	3	691	290	984	3	981	0	984	877	46	61
郵便等投当者)	0	23	/	23	/	23	0	23	23	0	0	23
郵便等投票代理	0	2	/	2	/	2	0	2	1	0	1	2
(法49③該当者)	0	0	/	0	/	0	0	0	0	0	0	0
特定国外派遣組織に属する者 (法49④該当者)	3	716	290	1,009	3	1,006	0	1,009	901	46	62	1,009
合計	3	716	290	1,009	3	1,006	0	1,009	901	46	62	1,009

(2) 不在者投票管理者別投票者数

[東京都選出]

(人)

総数	選挙人の属する区市町村の選挙の委員長	業務地旅行地又は居住地等の区市町村の選挙の委員長	船長	病院長、老人ホームの長又は国立療養所の長	身体障害者支援施設の長	刑事施設の長	少年院の長又は婦人補導員の長	郵便による不在者投票	特定国外派遣組織の長
902	3	461	0	405	4	5	0	24	0

[比例代表選出]

(人)

総数	選挙人の属する区市町村の選挙の委員長	業務地旅行地又は居住地等の区市町村の選挙の委員長	船長	病院長、老人ホームの長又は国立療養所の長	身体障害者支援施設の長	刑事施設の長	少年院の長又は婦人補導員の長	郵便による不在者投票	特定国外派遣組織の長
901	3	461	0	404	4	5	0	24	0

1 3 在外投票

[東京都選出]

(人)

	投票用紙等の請求				交 付			投 票		
	計	直 接	郵 送	計	直 接	郵 送	計	投票した たもの	返還され たもの	投票しな かったもの
在外公館投票								348		
郵便投票	12		12	12		12	0	10	0	2
帰国投票	計	26	26	26				26		0
	登録地 当日	7	7	7			0	7		0
	登録地以外	1	0	1	1	0	0	1	0	0
小 計	46	33	13	46	33	13	0	392	0	2

[比例代表選出]

(人)

	投票用紙等の請求				交 付			投 票		
	計	直 接	郵 送	計	直 接	郵 送	計	投票した たもの	返還され たもの	投票しな かったもの
在外公館投票								350		
郵便投票	12		12	12		12	0	10	0	2
帰国投票	計	26	26	26				26		0
	登録地 当日	7	7	7			0	7		0
	登録地以外	1	0	1	1	0	0	1	0	0
小 計	46	33	13	46	33	13	0	394	0	2

1 4 投票事務従事者数

(1) 当日投票の従事者数 (人)

投票所従事者	管理者	38
	立会人	(一日) 33
		(半日) 86
	区職員	267 (37)
	臨時アシスタント	92
	警備 施設管理	23
	警察	38
計	577	
本部等従事者	選管委員	4
	選管職員	8 (1)
	区職員	29 (3)
	計	41
合 計		618

※括弧内は管理職で内数

(2) 期日前投票の従事者数 (人)

投票所従事者	管理者	58
	立会人	(一日) 1
		(半日) 230
	区職員	124
	派遣職員	(一日) 58
		(半日) 572
合 計		1043

Ⅱ 開 票

1 概 要

(1) 会 場 目黒区立碑文谷体育館
目黒区碑文谷6丁目12番43号

(2) 日 時 令和7年7月20日(日) 午後8時50分 開会
[東京都選出]
令和7年7月21日(月) 午前1時40分 閉鎖
[比例代表選出]
令和7年7月21日(月) 午前3時55分 閉鎖

(3) 開票管理者及び同職務代理者

職 名	氏 名
開 票 管 理 者	山 下 寛
同 職 務 代 理 者	瀬 下 紀 子

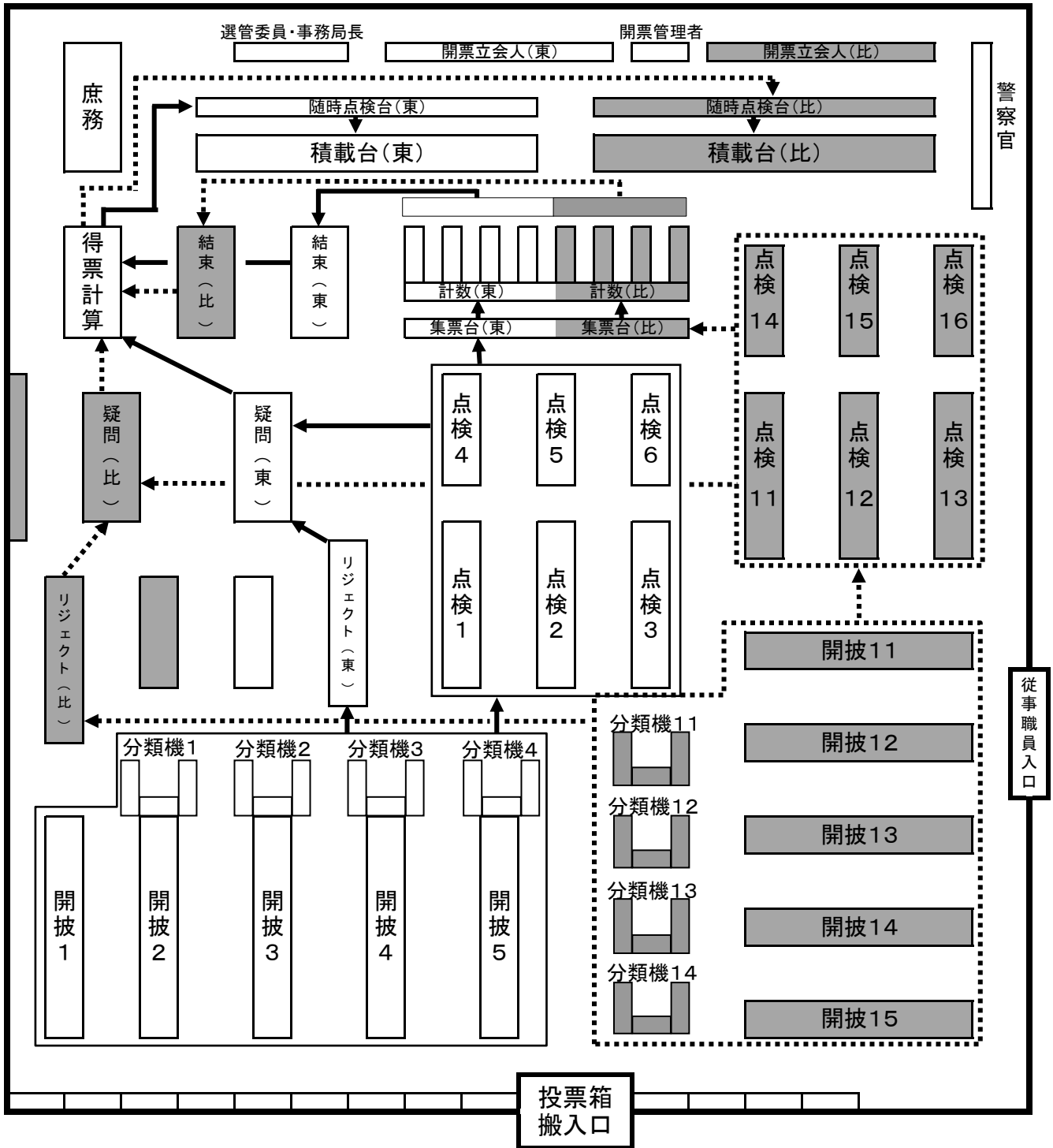
(4) 開票立会人
[東京都選出]

候 補 者 氏 名	候補者届出政党	立会人氏名	届 出 年 月 日
川 村 ゆうだい	公 明 党	濱 陽 子	令和7年7月4日
た け み 敬 三	自由民主党	木 村 聡 宏	令和7年7月9日
鈴 木 大 地	自由民主党	小 林 佳 奈 子	令和7年7月9日
さ や	参 政 党	竹 内 隆 宏	令和7年7月14日
おくむら まさよし	立憲民主党	後 藤 彩 希	令和7年7月16日
塩 村 あ や か	立憲民主党	金 井 真 由	令和7年7月16日
吉 良 よ し 子	日本共産党	首 藤 甲 二	令和7年7月17日

[比例代表選出]

届 出 政 党 等	立会人氏名	届 出 年 月 日
公 明 党	川 原 伸 昭	令和7年7月4日
自 由 民 主 党	中 野 尚 子	令和7年7月9日
参 政 党	山 下 祐 治	令和7年7月14日
立 憲 民 主 党	橋 本 祥 平	令和7年7月16日

2 会場設営及び票の流れ図



3 開票結果

(1) 候補者別得票数及び得票率（東京都選出）

得票順	届出政党等	候補者氏名	目黒区		東京都	
			得票数	得票率(%)	得票数	得票率(%)
①	自由民主党	鈴木 大地	15,480.000	10.58	772,272.000	11.09
②	国民民主党	牛田 まゆ	13,745.000	9.39	634,304.825	9.11
③	国民民主党	奥村 よしひろ	13,729.060	9.38	585,948.435	8.42
④	参政党	さ や	13,232.000	9.04	668,568.000	9.60
△	立憲民主党	塩村 あやか	12,111.000	8.27	517,885.000	7.44
⑥	日本共産党	吉良 よし子	10,776.000	7.36	562,443.000	8.08
⑦	公明党	川村 ゆうだい	8,692.000	5.94	606,181.000	8.71
8	日本維新の会	おときた 駿	8,570.000	5.85	382,996.000	5.50
9	チームみらい	みねしま 侑也	8,311.000	5.68	250,539.000	3.60
10	自由民主党	たけみ 敬三	8,200.000	5.60	355,369.000	5.10
11	立憲民主党	おくむら まさよし	6,739.939	4.60	368,067.508	5.29
12	日本保守党	小坂 英二	6,408.000	4.38	276,097.000	3.97
13	無所属	平野 雨龍	4,786.000	3.27	235,411.000	3.38
14	れいわ新選組	山本 ジョージ	4,268.000	2.92	243,092.000	3.49
15	無所属	山尾 しおり	2,737.000	1.87	106,230.000	1.53
16	再生の道	吉田 あや	2,638.000	1.80	128,746.000	1.85
17	社会民主党	西 みゆか	1,519.000	1.04	80,552.000	1.16
18	無所属	吉永 アイ	889.000	0.61	15,379.000	0.22
19	日本誠真会	ちば ひとし	816.000	0.56	32,516.000	0.47
20	無所属連合	つじ 健太郎	750.000	0.51	26,675.000	0.38
21	無所属	よしざわ 恵理	613.000	0.42	34,075.000	0.49
22	N H K 党	石丸 幸人	558.000	0.38	36,169.000	0.52
23	無所属	土居 けんしん	139.000	0.09	6,636.000	0.10
24	みんなでつくる党	酒井 ともひろ	127.000	0.09	6,292.000	0.09
25	無所属	高橋 健司	122.000	0.08	8,284.168	0.12
26	新党やまと	渋谷 りく	95.000	0.06	3,885.000	0.06
27	日本改革党	藤川 ひろあき	92.000	0.06	5,125.000	0.07
28	無所属	増田 昇	91.000	0.06	4,169.000	0.06
29	日本改革党	市川 たけしま	59.000	0.04	3,483.000	0.05
30	西郷党	早川 幹夫	39.000	0.03	1,805.000	0.03
31	核融合党	桑島 康文	31.000	0.02	1,611.000	0.02
32	世界平和党	福村 康廣	18.000	0.01	1,494.000	0.02

※目黒区開票区における得票順。○が当選人。△は補欠選挙による当選人。

※得票率は、小数点以下第3位を四捨五入

(2) 政党等別得票数及び得票率 (東京都選出)

得票順	届出政党等	目黒区		東京都	
		得票数	得票率(%)	得票数	得票率(%)
1	国民民主党	27,474.060	18.77	1,220,253.260	17.53
2	自由民主党	23,680.000	16.18	1,127,641.000	16.20
3	立憲民主党	18,850.939	12.88	885,952.508	12.72
4	参政党	13,232.000	9.04	668,568.000	9.60
5	日本共産党	10,776.000	7.36	562,443.000	8.08
6	公明党	8,692.000	5.94	606,181.000	8.71
7	日本維新の会	8,570.000	5.85	382,996.000	5.50
8	チームみらい	8,311.000	5.68	250,539.000	3.60
9	日本保守党	6,408.000	4.38	276,097.000	3.97
10	れいわ新選組	4,268.000	2.92	243,092.000	3.49
11	再生の道	2,638.000	1.80	128,746.000	1.85
12	社会民主党	1,519.000	1.04	80,552.000	1.16
13	日本誠真会	816.000	0.56	32,516.000	0.47
14	無所属連合	750.000	0.51	26,675.000	0.38
15	NHK党	558.000	0.38	36,169.000	0.52
16	日本改革党	151.000	0.10	8,608.000	0.12
17	みんなでつくる党	127.000	0.09	6,292.000	0.09
18	新党やまと	95.000	0.06	3,885.000	0.06
19	西郷党	39.000	0.03	1,805.000	0.03
20	核融合等	31.000	0.02	1,611.000	0.02
21	世界平和党	18.000	0.01	1,494.000	0.02
22	無所属	9,377.000	6.41	410,184.168	5.89

※目黒区開票区における得票順。

※得票率は、小数点以下第3位を四捨五入。

(3) 政党等別得票数及び得票率（比例代表選出）

得票順	党 派	目 黒 区		東 京 都		全 国		当選者数
		得票数	得票率(%)	得票数	得票率(%)	得票数	得票率(%)	
1	自由民主 党	25,378,301	17.35	1,232,489,031	17.67	12,808,306,775	21.64	12
2	国民民主 党	23,134,175	15.82	1,075,916,295	15.42	7,620,492,652	12.88	7
3	立憲民主 党	17,491,455	11.96	816,962,850	11.71	7,397,457,498	12.50	7
4	参 政 党	15,945,000	10.90	788,983,380	11.31	7,425,053,574	12.55	7
5	チ ム み ら い	13,795,000	9.43	431,085,152	6.18	1,517,890,306	2.56	1
6	日本保守 党	9,422,000	6.44	428,340,000	6.14	2,982,093,455	5.04	2
7	日本維新の会	8,910,108	6.09	392,470,648	5.63	4,375,927,682	7.39	4
8	日本共産 党	8,361,230	5.72	448,646,577	6.43	2,864,738,498	4.84	2
9	公 明 党	7,371,832	5.04	536,029,131	7.68	5,210,569,400	8.80	4
10	れいわ新選組	7,072,000	4.84	371,736,705	5.33	3,879,914,253	6.56	3
11	社会民主 党	3,276,891	2.24	166,328,752	2.38	1,217,823,169	2.06	1
12	再生の道	2,214,000	1.51	111,146,592	1.59	524,787,516	0.89	0
10	N H K 党	1,535,000	1.05	80,913,160	1.16	682,626,375	1.15	0
11	日本誠真会	1,119,000	0.77	44,265,000	0.63	333,263,000	0.56	0
12	無所属連合	1,098,000	0.75	42,953,282	0.62	289,222,312	0.49	0
13	日本改革 党	142,000	0.10	7,314,000	0.10	55,232,000	0.09	0
合計		146,265,992	100.00	6,975,580,555	100.00	59,185,398,465	100.00	50

※得票順は目黒区開票区における得票順。

※得票率は、小数点以下第3位を四捨五入。

(4) 比例代表選出選挙の名簿登載者と当選人 ※ ○数字は当選人、網掛けは特定枠登載者を表す。

自由民主党	
①	舞立 昇治
②	福山 守
③	いんどろ 周作
④	山田 太郎
⑤	けんざか 茂範
⑥	東野 ひでき
⑦	橋本 聖子
⑧	かまやち さとし
⑨	有村 治子
⑩	石田 まさひろ
⑪	本田 あきこ
⑫	鈴木 宗男
13	佐藤 まさひさ
14	宮崎 まさお
15	山東 昭子
16	岸 ひろゆき
17	赤池 まさあき
18	ひが なつみ
19	田中 まさし
20	阿部 やすひさ
21	みやくぼ 大作
22	中田 宏
23	杉田 みお
24	和田 まさむね
25	斉藤 まさゆき
26	しげもと まもる
27	長尾 たかし
28	中田 フィッシュ
29	斉藤 りえ
30	あぜもと しょうご
31	ふじた まこと

日本保守党	
①	北村 晴男
②	百田 尚樹
3	有本 香
4	梅原 かつひこ

国民民主党	
①	田村 まみ
②	浜野 よしふみ
③	いそざき 哲史
④	伊藤 たつお
⑤	足立 康史
⑥	平戸 航太
⑦	山田 ヨシヒロ
8	須藤 元気
9	大谷 ゆりこ
10	おの たかき
11	きど かおり
12	薬師寺 みちよ
13	大津 ひろ子
14	藤井 しんご
15	あらまき 豊志
16	川崎 みのる
17	佐々木 よしかず
18	武田 ゆうき
19	宮入 せいご

日本維新の会	
①	かだ 由紀子
②	石井 めぐみ
③	しばた 巧
④	石 平
5	藤原 ひろのぶ
6	久保 優太
7	村山 しょうえい
8	やながせ 裕文
9	山口 かずゆき
10	神戸 てるあき
11	みやざわ 靖
12	アカミネ ノボル
13	南原 たつき

日本誠真会	
1	吉野 としあき
2	木原 くにや

立憲民主党	
①	れんほう
②	岸 まきこ
③	吉川 さおり
④	みずおか 俊一
⑤	小沢 まさひと
⑥	郡山 りょう
⑦	森 ゆうこ
8	白 しんくん
9	石川 大我
10	もりや たかし
11	川田 龍平
12	太田 真平
13	木村 正弘
14	原谷 那美
15	平原 麗子
16	渡邊 雅行
17	越智 紀江
18	古山 葉子
19	江畑 弥八郎
20	寺田 博英
21	西野 克也
22	徳田 稚子

れいわ新選組	
①	伊勢崎 賢治
②	木村 英子
③	奥田 ふみよ
4	岡本 麻弥
5	ミサオ・レッドウルフ
6	はすいけ 透
7	長谷川 ういこ
8	辻村 ちひろ
9	にとうべ とうま
10	吉田 幸一郎
11	塩崎 みのる
12	池沢 理美

無所属連合	
1	大西 つねき
2	藤村 あきこ

参政党	
①	梅村 みずほ
②	あだち ゆうじ
③	あんどう 裕
④	松田 学
⑤	岩本 まな
⑥	山中 泉
⑦	後藤 翔太
8	川 裕一郎
9	重松 たかみ
10	寺西 かずひろ

日本共産党	
①	小池 晃
②	白川 よう子
3	山下 よしき
4	井上 さとし
5	はたやま 和也
6	山田 みのり
7	平 あや子
8	伊藤 和子
9	矢野 ゆき子
10	赤石 ひろ子
11	福島 かずえ
12	小山田 ともこ
13	鈴木 こういち
14	西山 のぶひで
15	まつざき 真琴
16	大岸 まゆみ
17	岩本 よしたか
18	藤本 真人
19	住寄 聡美

NHK党	
1	浜田 聡
2	福永 かつや
3	川崎 たかひろ

日本改革党	
1	くつざわ 亮治

チームみらい	
①	安野 たかひろ
2	高山 さとし
3	須田 えいたろう

公明党	
①	平木 だいさく
②	つかさ 隆史
③	佐々木 まさふみ
④	原田 大二郎
5	かわの 義博
6	新妻 ひでき
7	河合 綾
8	塩田 ひろあき
9	村岡 正敏
10	中北 京子
11	高橋 次郎
12	竹原 浩子
13	竹島 正人
14	水島 春香
15	藤井 伸城
16	羽場 正文
17	荒神 享佑

社会民主党	
①	ラサール 石井
2	大椿 ゆうこ
3	山城 ひろじ
4	かい 正康
5	花岡 しげる

再生の道	
1	うらの じん
2	横山 はるき
3	小林 学
4	大谷 ヨシヒロ
5	木島 やすお
6	ぎぼ はるき
7	宮田 たかお
8	水野 純也
9	金井 きょうた

(5) 投票の内訳

	投票者数	投票総数	有効投票数	不受理	不足票	無効投票数	無効投票率
東京都選出	148,933	148,928	146,381	0	5	2,547	1.71%
比例代表選出	148,915	148,896	146,266	0	19	2,630	1.77%

(6) 無効投票の内訳

〔東京都選出〕

区 分	票 数	区 分	票 数
候補者でない者又は候補者となることができない者の氏名を記載したもの	385	白紙投票	1,340
2人以上の候補者の氏名を記載したもの	1	単に雑事を記載したもの	646
候補者の氏名のほか、他事を記載したもの	10	単に記号、符号を記載したもの	147
候補者の何人を記載したかを確認し難いもの	18		

〔比例代表選出〕

区 分	票 数	区 分	票 数
参議院名簿登載者でない者、公職の候補者となることができない参議院名簿登載者の氏名を記載したもの又は参議院名簿届出政党等以外の政党その他の政治団体の名称若しくは略称を記載したもの	889	参議院名簿登載者の何人又は参議院名簿届出政党等のいずれを記載したかを確認し難いもの	98
		白紙投票	1,074
2以上の名簿登載者の氏名又は2以上の名簿届出政党等の名称若しくは略称を記載したもの	3	単に雑事を記載したもの	256
参議院名簿登載者の氏名又は参議院名簿届出政党等の名称及び略称のほか、他事を記載したもの	107	単に記号、符号を記載したもの	203

(7) 按分票の内訳

〔東京都選出〕

按分の事由	票数	対象となる候補者	按分得票数
氏を記載したもの	15		
奥村・おくむら	15	おくむら まさよし	4.939
		奥村 よしひろ	10.060

〔比例代表選出〕

按分の事由	票数	対象となる候補者	按分得票数
氏を記載したもの	8		
岸・きし	3	岸 まきこ	0.350
		岸 ひろゆき	2.649
斉藤・さいとう	1	れんほう	0.916
		斉藤 まさゆき	0.044
		斉藤 りえ	0.039
佐々木・ささき	2	佐々木 よしかず	0.241
		佐々木 まさふみ	1.758
山田・やまだ	2	山田みのり	0.022
		山田 ヨシヒコ	0.408
		山田 太郎	1.569
名を記載したもの	1		
ひろこ	1	大津 ひろ子	0.716
		竹原 浩子	0.074
		赤石 ひろ子	0.208
その他	1		
石井・いしい	1	石井 めぐみ	0.108
		ラサール 石井	0.891
政党等	6,054		
民主党	6,054	立憲民主党	2,471.189
		国民民主党	3,582.810

(8) 時刻別開票状況〔東京都選出〕

届出番号	党 派	候補者氏名	23:30	1:40 確定
1	日本共産党	吉良 よし子	10,500	10,776.000
2	れいわ新選組	山本 ジョージ	4,000	4,268.000
3	無 所 属	吉 永 ア イ	500	889.000
4	無 所 属	土居 けんしん	0	139.000
5	日本改革党	藤川 ひろあき	0	92.000
6	社会民主党	西 み ゆ か	1,000	1,519.000
7	日本保守党	小 坂 英 二	6,000	6,408.000
8	参 政 党	さ や	13,000	13,232.000
9	チームみらい	みねしま 侑也	8,000	8,311.000
10	自由民主党	たけみ 敬三	7,500	8,200.000
11	立憲民主党	おくむら まさよし	6,500	6,739.939
12	国民民主党	牛 田 ま ゆ	13,500	13,745.000
13	みんなでつくる党	酒井 ともひろ	0	127.000
14	世界平和党	福 村 康 廣	0	18.000
15	核 融 合 党	桑 島 康 文	0	31.000
16	新党やまと	渋谷 り く	0	95.000
17	国民民主党	奥村 よしひろ	13,500	13,729.060
18	再生の道	吉 田 あ や	2,500	2,638.000
19	自由民主党	鈴木 大地	15,000	15,480.000
20	立憲民主党	塩 村 あ や か	11,500	12,111.000
21	無 所 属	よしざわ 恵理	500	613.000
22	日本改革党	市川 たけしま	0	59.000
23	公 明 党	川村 ゆうだい	8,500	8,692.000
24	日本維新の会	おときた 駿	8,000	8,570.000
25	無 所 属	平 野 雨 龍	4,000	4,786.000
26	無 所 属	山 尾 し お り	2,500	2,737.000
27	日本誠真会	ちば ひ と し	500	816.000
28	無 所 属	増 田 昇	0	91.000
29	無所属連合	つじ 健 太 郎	500	750.000
30	西 郷 党	早 川 幹 夫	0	39.000
31	N H K 党	石 丸 幸 人	500	558.000
32	無 所 属	高 橋 健 司	0	122.000
合 計			138,000	146,380.999
開 票 率(%)			92.66	100.00

(9) 時刻別開票状況〔比例代表選出〕

届出番号	党 派	3:55 確定
1	日 本 共 産 党	8,361.230
2	日 本 維 新 の 会	8,910.108
3	無 所 属 連 合	1,098.000
4	日 本 保 守 党	9,422.000
5	立 憲 民 主 党	17,491.455
6	参 政 党	15,945.000
7	国 民 民 主 党	23,134.175
8	チ ー ム み ら い	13,795.000
9	日 本 誠 真 会	1,119.000
10	社 会 民 主 党	3,276.891
11	れ い わ 新 選 組	7,072.000
12	日 本 改 革 党	142.000
13	自 由 民 主 党	25,378.301
14	再 生 の 道	2,214.000
15	公 明 党	7,371.832
16	N H K 党	1,535.000
合 計		146,265.992
開 票 率 (%)		100.00

4 開票事務従事者数

開票管理者等

職名	人数
開票管理者	1
開票立会人（東京都選出）	7
開票立会人（比例代表選出）	4
選挙管理委員	3
合計	15

選挙管理委員会事務局職員等

内訳	人数
事務局職員	7
応援職員	12
臨時職員	18
点字投票翻訳者	2
合計	39

従事職員（東・比共通）

係名	人数
庶務係	3
広報1係（本部）	5
広報2係（開票所）	3
速報係	3
進行管理係	1
得票計算係	2
車両係	1
合計	18

従事職員 （東京都選出）

係名	人数
点検1係	16
点検2係	15
点検3係	15
点検4係	11
点検5係	12
点検6係	12
分類機1係	2
分類機2係	2
分類機3係	2
分類機4係	2
リジェクト係	11
計数係	9
結東係	10
疑問審査係	8
票運搬係	7
合計	134

従事職員 （比例代表選出）

係名	人数
点検1 1係	16
点検1 2係	16
点検1 3係	16
点検1 4係	12
点検1 5係	12
点検1 6係	12
分類機1 1係	2
分類機1 2係	2
分類機1 3係	2
分類機1 4係	2
リジェクト係	14
計数係	9
結東係	10
疑問審査係	10
票運搬係	8
合計	143

開票従事者総数

内訳	人数
開票管理者等	15
選挙管理委員会事務局職員等	39
従事職員（東・比共通）	18
従事職員（東京都選出）	134
従事職員（比例代表選出）	143
合計	349

Ⅲ 候補者及び選挙公営

1 候補者等一覧

(1) 候補者等一覧（東京都選出）

届出 番号	候補者氏名	党派	年齢	職業	住所
1	きらこ 吉良 よし子	日本共産党	42	参議院議員	東京都目黒区
2	やまもと 山本 ジョージ	れいわ新選組	62	作家	東京都福生市
3	よしなが 吉永 アイ	無所属	50	特定行政書士	東京都目黒区
4	どい 土居 けんしん	無所属	53	無職	東京都中野区
5	ふじかわ 藤川 ひろあき	日本改革党	53	会社員	東京都江東区
6	にし 西 みゆか	社会民主党	53	弁護士	東京都中央区
7	こさか えいじ 小坂 英二	日本保守党	52	政党役員	東京都荒川区
8	さや	参政党	43	シンガーソングキャスター	東京都大田区
9	ゆうや みねしま 侑也	チームみらい	35	コンサルタント	東京都三鷹市
10	けいぞう たけみ 敬三	自由民主党	73	参議院議員	東京都世田谷区
11	おくむら まさよし	立憲民主党	47	参議院議員	東京都千代田区
12	うしだ 牛田 まゆ	国民民主党	40	政党役員	東京都目黒区
13	さかい 酒井 ともひろ	みんなでつくる党	55	会社社長	千葉県千葉市
14	ふくむら やすひろ 福村 康廣	世界平和党	68	会社役員	東京都千代田区
15	くわじま やすふみ 桑島 康文	核融合党	64	医師	東京都板橋区
16	しぶや 渋谷 りく	新党やまと	40	プロ格闘家	三重県松阪市
17	おくむら 奥村 よしひろ	国民民主党	31	政党役員	東京都練馬区
18	よしだ 吉田 あや	再生の道	40	無職	東京都西東京市
19	すずき だいち 鈴木 大地	自由民主党	58	大学教授	東京都渋谷区
20	しおむら 塩村 あやか	立憲民主党	47	参議院議員	東京都世田谷区
21	えり よしざわ 恵理	無所属	55	医師ジャーナリスト	東京都渋谷区

届出 番号	候補者氏名	党派	年齢	職業	住所
22	いちかわ 市川 たけしま	日本改革党	57	政治団体代表	東京都目黒区
23	かわむら 川村 ゆうだい	公明党	41	外科医	東京都北区
24	しゅん おときた 駿	日本維新の会	41	会社役員	東京都江東区
25	ひらの うりゅう 平野 雨龍	無所属	31	政治団体代表	東京都大田区
26	やまお 山尾 しおり	無所属	50	弁護士	東京都三鷹市
27	ちば ひとし	日本誠真会	62	会社社長	東京都港区
28	ますだ のぼる 増田 昇	無所属	47	会社員	東京都日野市
29	けんたろう つじ 健太郎	無所属連合	39	政治団体代表	東京都港区
30	はやかわ みきお 早川 幹夫	西郷党	77	会社経営	沖縄県那覇市
31	いしまる ゆきと 石丸 幸人	NHK党	52	医師	東京都豊島区
32	たかはし けんじ 高橋 健司	無所属	54	無職	東京都国立市

(2) 名簿届出政党等一覧

届出 番号	政党その他の 政治団体の名称	略 称	本部の所在地	代表者の氏名
1	日本共産党	共産党	東京都渋谷区千駄ヶ谷4丁目 26番7号	田村 智子
2	日本維新の会	維新	大阪府大阪市中央区島之内1- 17-16 三栄長堀ビル	吉村 洋文
3	無所属連合	むれん	東京都台東区台東4-17-1 偕 楽ビル3F	内海 聡
4	日本保守党	保守党	東京都千代田区麹町2-2-31 麹町サンライズビル5階	百田 尚樹
5	立憲民主党	民主党	東京都千代田区永田町1-11-1 三宅坂ビル	野田 佳彦
6	参政党	参政	東京都港区赤坂3-4-3赤坂マ カベビル5階	神谷 宗幣
7	国民民主党	民主党	東京都千代田区永田町二丁目 17番17号JBS永田町	玉木 雄一郎
8	チームみらい	みらい	東京都港区南麻布二丁目8番 21号 SNUG MINAMIAZABU303	安野 貴博
9	日本誠真会	誠真会	東京都江東区門前仲町1丁目 13番12号 HYPERMIX409号室	吉野 敏明
10	社会民主党	社民党	東京都中央区湊3-18-17 マル キ榎本ビル5階	福島 瑞穂
11	れいわ新選組	れいわ	東京都千代田区麹町2丁目5番 地20 押田ビル4階	山本 太郎
12	日本改革党	改革党	東京都豊島区南大塚2丁目11 番10号-3F	沓澤 亮治
13	自由民主党	自民党	東京都千代田区永田町1丁目 11番23号	石破 茂
14	再生の道	再生	東京都港区高輪4-11-23 AUBE TAKANAWA202	石丸 伸二
15	公明党	公明	東京都新宿区南元町17番地	斉藤 鉄夫
16	えぬ N H K 党	えぬ N H K	東京都葛飾区東新小岩1-1-1- 401	立花 孝志

2 選挙運動費用支出制限額

参議院（東京都選出）議員 59,250,000円

参議院（比例代表選出）議員 52,000,000円

3 候補者氏名等掲示（東京都選出）

参議院（東京都選出）議員選挙候補者氏名等掲示			
目黒区選挙管理委員会			
党派名	氏名	党派名	氏名
無所属	吉永アイ	日本改革党	藤川ひろあき
無所属	山尾しおり	立憲民主党	おくむらまさよし
自由民主党	鈴木大地	チームみらい	みねしま侑也
国民民主党	奥村よしひろ	無所属	よしざわ恵理
自由民主党	たけみ敬三	参政党	さや
無所属	土居けんしん	日本改革党	市川たけしま
立憲民主党	塩村あやか	社会民主党	西みゆか
公明党	川村ゆうだい	日本共産党	吉良よし子
無所属連合	つじ健太郎	日本誠真会	ちばひとし
日本保守党	小坂英二	日本維新の会	おときた駿
新党やまと	渋谷りく	れいわ新選組	山本ジヨージ
核融合党	桑島康文	NHK党	石丸幸人
無所属	増田昇	世界平和党	福村康廣
国民民主党	牛田まゆ	再生の道	吉田あや
みんなの党	酒井ともひろ	無所属	高橋健司
西郷党	早川幹夫	無所属	平野雨龍

6 個人演説会（公営施設分）

（1）会場及び開催数

会場数	使用会場数	演説開催数	開催候補者数
44	3	3	3

（2）開催日別個人演説会数

7/5(土)	7/6(日)	7/7(月)	7/8(火)	7/9(水)	
0	0	0	0	0	
7/10(木)	7/11(金)	7/12(土)	7/13(日)	7/14(月)	
0	0	0	0	1	
7/15(火)	7/16(水)	7/17(木)	7/18(金)	7/19(土)	計
0	2	0	0	0	3

7 選挙公報

配布方法 株式会社トークンエクスプレスへの委託による各戸配布

配布期日 7月8日(火)～7月12日(土)

配布部数 165,383部

補完場所 区の施設 42か所

目黒郵便局 1か所

JR・私鉄駅 11か所

補完部数 2,700部

世帯数 163,247世帯 (令和7年7月1日現在)

IV 啓 発

選挙啓発事業

(1) ポスター等の掲出

項目	期間	実施内容
ポスター掲出	6月～ 7月20日	東急バス車内、公営ポスター掲示場、町会・自治会の掲示板、住区掲示板、区施設、公衆浴場、区内学生寮・社員寮等において、ポスターを掲示した。
路面シートの掲出	7月13日～ 7月19日	北部地区サービス事務所周辺・中目黒G T周辺において、期日前投票所を案内、誘導する路面シートを掲出した。
広告宣伝カー	7月15日～ 7月19日	選挙名、投票日等を記載した広告宣伝カーが区内全域を走行した。
のぼり旗の掲出	7月7日～ 7月20日	総合庁舎各入口にのぼり旗を掲出し、選挙名及び投票日等を来庁者に周知した。
ボディパネルの掲出	7月3日～ 7月20日	清掃車と各課所有(外部団体含む)の庁用車に掲出し、選挙名及び投票日等を周知した。
懸垂幕の掲出	7月3日～ 7月20日	総合庁舎東口・清掃事業所の壁面に掲出し、選挙名及び投票日等を周知した。
横断幕の掲出	7月3日～ 7月20日	区内の商店街に掲出し(目黒銀座商店街・学大西口商店街)、選挙名及び投票日等を周知した。

(2) 広報活動

項目	期間	実施内容
めぐろ区報 (選挙特集ページ掲載)	7月15日号 (全戸配布)	区民への意識啓発とともに、投票日・期日前投票及び投票方法等の周知を行った。
選挙だより (保護者向け)	7月3日	子育て世代への意識啓発等を目的に、各園・学校を通じて、児童・生徒の保護者に配布した。
選挙だより (前日号)	7月19日 (新聞折込)	投票日、投票方法等を周知した。
ウェブサイトによる 情報提供	6月24日～ 8月31日	区ウェブサイト選挙の周知や投票・開票状況を掲載した。
X(旧Twitter)・LINE の利用	7月3日～ 7月20日	区のX(旧Twitter)及びLINEを利用し、投票日の周知、投票参加を呼びかけた。

(3) 若者の選挙への参加

項目	期間	実施内容
大学での啓発	7月3日～ 7月20日	区内大学の学食において、選挙名・投票日等を記載した箸袋に入っている割り箸の配布及びPOPスタンドの設置をした。

新有権者の投開票事務への従事	7月20日	新有権者を対象に、投票所・開票所の臨時アシスタントとして従事してもらい、選挙事務の体験を通じて、選挙への関心を高めた。
新有権者の期日前投票所立会人への従事	7月4日～ 7月19日	新有権者を対象に、期日前投票所の立会人として従事してもらい、その体験を通じて選挙への関心を高めた。

(4) 放送

項目	期間	実施内容
商店街有線放送による呼びかけ	7月3日～ 7月20日	商店街（区内4商店街）の有線放送により投票日、期日前投票の周知、投票参加を呼びかけた。
商業施設内放送による呼びかけ	7月3日～ 7月20日	イオンスタイル碑文谷の店内放送により投票日、期日前投票の周知、投票参加を呼びかけた。
広報車による呼びかけ	7月14日～ 7月20日	庁用車（広報車）を利用し区内を巡回し、投票日の周知、投票参加を呼びかけた。
バス車内放送による呼びかけ	7月3日～ 7月20日	区内を運行する東急バス車内放送において、投票日の周知、投票参加を呼びかけた。
防災行政無線による呼びかけ	7月19日・ 7月20日	防災行政無線を利用し、投票日、期日前投票の周知、投票参加を呼びかけた。

(5) 街頭啓発、行事

項目	期間	実施内容
街頭啓発	7月16日	（雨天により中止）
地域行事での啓発	6月～	地域行事で、明るい選挙推進委員が啓発品を配りながら、投票参加を呼びかけた。

(6) 啓発品

項目	数量	実施内容
ウェットティッシュ	8,000個	選挙名、投票日等を記載した啓発資材を作成し、街頭啓発及び明るい選挙推進委員による近隣啓発等で配布した。
ゴム風船	15,000個	投票所・期日前投票所において配布した。
紙風船	6,000個	
おりがみ・紙風船	7,000セット	区内幼稚園・保育園を通じて保護者におりがみと紙風船をセットにして配布した。