

選挙の記録

令和7年6月22日執行

東京都議会議員選挙

令和7年7月20日執行

参議院議員選挙

目黒区選挙管理委員会

は じ め に

令和7年は6月22日に任期満了による第22回東京都議会議員選挙、7月20日に任期満了による第27回参議院議員通常選挙を執行しました。

昨今の国政選挙や地方選挙においては、品位に欠けるポスターの掲示やいわゆる2馬力選挙と言われる、自らの当選ではなく他の候補者の応援を目的とするような内容のポスターの掲示が問題となっており、こうした状況を踏まえ公職選挙法が改正され、令和7年4月2日に公布されました。ポスターの品位保持等に関しては、公職の候補者の氏名を選挙人に見やすいように掲示すること、また公職の候補者は他人若しくは他の政党その他の政治団体の名誉を傷つけ若しくは善良な風俗を害し、又は特定の商品の広告その他営業に関する宣伝をする等、品位を損なう内容を記載してはならない、とされました。さらに、ポスターに特定の商品の広告をしたものは、100万円以下の罰金に処すると定められました。このポスターに関する法改正は令和7年5月2日に施行されており、今回の都議会議員選挙から適用となりました。

今回の都議会議員選挙は、一箇月後に迫った参議院議員選挙の前哨戦としてメディアにも大きく報じられました。目黒区選挙区においては、前回の7人から2人増えた9人の候補者が3議席を争う激しい選挙戦が繰り広げられました。

投票率は43.65%となり、前回の43.03%から微増しました。東京都全体の投票率は47.59%でしたので、これよりも3.94ポイント低い投票率となりました。期日前投票の投票者数は25,579人で全体の25.53%、4人に1人が期日前投票所で投票されました。

開票については、碑文谷体育館において午後8時50分に開始、午後11時30分に終了し、開票の作業時間は2時間40分でした。

参議院議員選挙の東京都選挙区は任期満了となる定数6人に非改選の欠員1人を加えた7人が当選人となり、これを32人の候補者が争う激しい選挙戦となりました。

投票率は東京都選出が62.88%で前回の58.99%から3.89ポイント増、比例代表選出が62.88%で前回の58.98%から3.90ポイントの増となりました。東京都選挙管理委員会発表の投票率は東京都選出が61.53%、比例代表選出が61.52%、総務省が発表した全国の投票率は選挙区選出、比例代表選出とも58.51%ですので、東京都全体、また全国よりも高い投票率となりました。

今回の参議院議員選挙は国政選挙としては補欠選挙を除き史上初である3連休の中日となりました。選挙管理委員会からも期日前投票の利用を呼び掛けておりましたが、投票者数は52,368人と前回と比較しますと約12,000人の増となり、全体の投票者数の約35%が期日前投票で投票されました。

開票については、碑文谷体育館において午後8時50分に開始、東京都選出が午前1時40分に終了、比例代表選出が午前3時55分に終了し、開票の作業時間は東京都選出が4時間50分、比例代表選出が7時間5分でした。

結びに、ご多忙の中、また都議会議員選挙、参議院議員選挙ともに厳しい暑さの中、投票管理者、立会人、明るい選挙推進委員、目黒・碑文谷両警察署、東京都選挙管理委員会、投開票所の従事職員その他関係者の皆様等、選挙の執行に多大なるお力添えをいただいた全ての皆様に厚く御礼申し上げます。

ここに選挙の概要を冊子として取りまとめました。お役立ていただければ幸いです。

令和8年1月

目黒区選挙管理委員会

立候補予定者説明会（東京都議会議員選挙）



立候補受付（東京都議会議員選挙）



投票風景（東京都議会議員選挙）



（旧第十一中学校）

投票風景（参議院議員選挙）



（スマイルプラザ中央町）

開票風景（東京都議会議員選挙）



（碑文谷体育館）

当選証書付与式（東京都議会議員選挙）



ポスター掲示場（東京都議会議員選挙）



ポスター掲示場（参議院議員選挙）



街頭啓発（東京都議会議員選挙）



（中目黒駅周辺）

新有権者（左）の投票立会人（東京都議会議員選挙）



新有権者（左）の投票立会人（参議院議員選挙）



懸垂幕（参議院議員選挙）



(清掃事業所)

啓発ポスター（参議院議員選挙）



（東急バス車内）

啓発ポスター（東京都議会議員選挙）



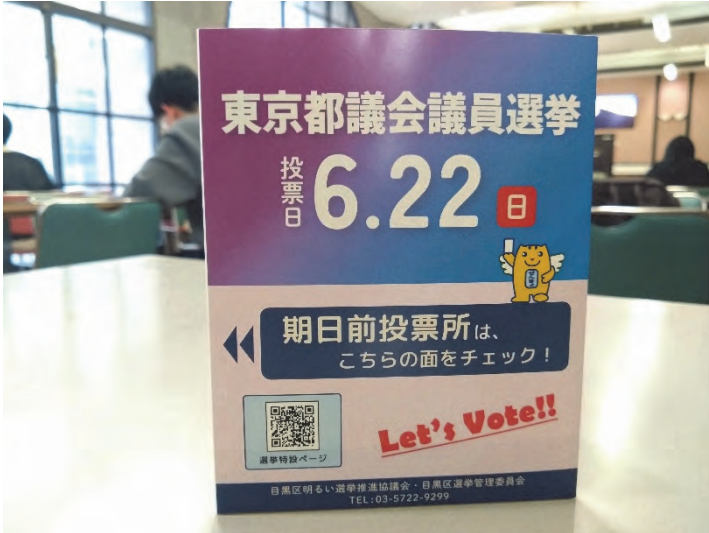
（町会掲示板）

大学食堂における啓発モニター表示（参議院議員選挙）



（東京音楽大学）

大学食堂における啓発POP（東京都議会議員選挙）



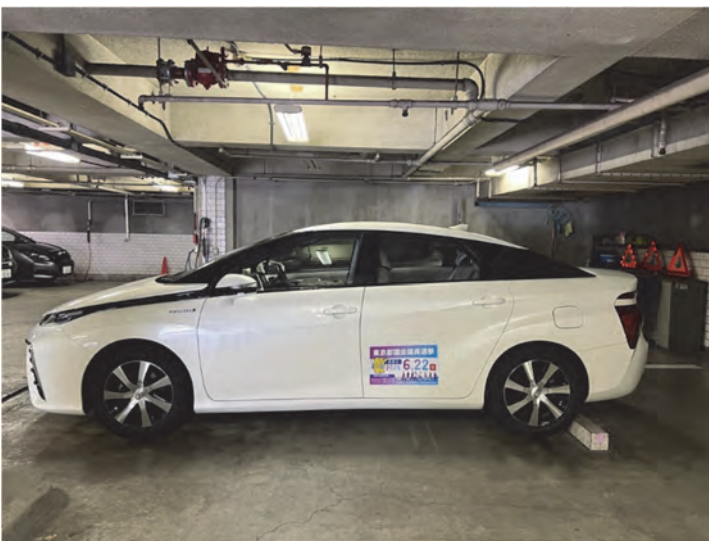
（東京科学大学）

大学食堂における啓発用割り箸（東京都議会議員選挙）



（東京大学）

庁用車マグネットシート（東京都議会議員選挙）



清掃車ステッカー（参議院議員選挙）



広告宣伝カー（参議院議員選挙）



路面広告シート（東京都議会議員選挙）



(中目黒GTプラザホール)

総合庁舎内（東京都議会議員選挙）



総務省作成啓発ポスター（参議院議員選挙）



各種啓発資材



目 次

はじめに
写 真

共通事項

1	事務日程	1
(1)	東京都議会議員選挙	1
(2)	参議院議員選挙	2
2	投票所一覧	4
3	投票区別区域一覧	5

東京都議会議員選挙

I 投票

1	投票管理者及び投票立会人	9
(1)	当日投票所	9
(2)	期日前投票所	10
2	選挙人名簿投票区別登録者数	12
3	投票区別有権者数、投票者数、投票率	13
4	点字投票	14
5	代理投票	14
6	仮投票	14
7	法第44条第3項の文書を提示又は確認を受けて投票した者	14
8	時刻別投票者数	15
9	年代別投票率調べ	16
10	執行年月日別投票率一覧	17
	投票率の推移	19
11	期日前投票	20
	日付別投票者数	20
12	不在者投票	21
(1)	不在者投票者数	21
(2)	不在者投票管理者別投票者数	21
13	投票事務従事者数	22
(1)	当日投票の従事者数	22
(2)	期日前投票の従事者数	22

II	開票	2 3
1	概要	2 3
	(1) 会場	2 3
	(2) 日時	2 3
	(3) 選挙長及び同職務代理者	2 3
	(4) 選挙立会人	2 3
2	会場設営及び票の流れ図	2 4
3	開票結果	2 5
	(1) 候補者別得票数及び得票率	2 5
	(2) 投票の内訳	2 5
	(3) 無効投票の内訳	2 5
	(4) 時刻別開票状況	2 6
4	開票事務従事者数	2 7
III	候補者及び選挙公営	
1	候補者等一覧（目黒区選挙区）	2 9
2	選挙運動費用支出制限額	2 9
3	候補者氏名等掲示	3 0
4	公営ポスター掲示場	3 1
	(1) 設置数	3 1
	(2) 規格及び掲示順序	3 1
5	個人演説会（公営施設分）	3 2
	(1) 会場及び開催数	3 2
	(2) 開催日別個人演説会数	3 2
6	選挙公報	3 2
IV	啓発	
	選挙啓発事業	3 3
	(1) ポスター等の掲出	3 3
	(2) 広報活動	3 3
	(3) 若者の選挙への参加	3 3
	(4) 放送	3 4
	(5) 街頭啓発、行事	3 4
	(6) 啓発品	3 4

V 資料

* 東京都議会議員選挙（目黒区選挙区）選挙公報	35
* 入場整理券（選挙のご案内）及び封筒	37
* 入場整理券（選挙のご案内）同封チラシ	39
* 投票所施設案内チラシ（第25投票所）	41
* 投票所施設案内チラシ（第31投票所）	42
* 選挙だより（168号）	43
* 選挙だより（169号）	45
* めぐろ区報（6月15日号）	47
* 啓発ポスター	48
* ウェブサイト・X（旧Twitter）・LINE	50
* 期日前投票所混雑状況の配信	52

参議院議員選挙

I 投票

1 投票管理者及び投票立会人	55
(1) 当日投票所	55
(2) 期日前投票所	56
2 選挙人名簿投票区別登録者数	58
3 在外選挙人名簿登録者数	59
(1) 登録地別登録者数	59
(2) 国別登録者数	59
4 投票区別有権者数、投票者数、投票率	60
(1) 東京都選出	60
(2) 比例代表選出	61
5 点字投票	62
6 代理投票	62
7 仮投票	62
8 時刻別投票者数	63
(1) 東京都選出	63
(2) 比例代表選出	64
9 年代別投票率調べ（東京都選出）	65
10 執行年月日別投票率一覧	66
投票率の推移（東京都選出）	68
11 期日前投票	69
日付別投票者数	69

1 2	不在者投票	7 0
	(1) 不在者投票者数	7 0
	(2) 不在者投票管理者別投票者数	7 1
1 3	在外投票	7 2
1 4	投票事務従事者数	7 3
	(1) 当日投票の従事者数	7 3
	(2) 期日前投票の従事者数	7 3

II 開票

1	概要	7 5
	(1) 会場	7 5
	(2) 日時	7 5
	(3) 開票管理者及び同職務代理者	7 5
	(4) 開票立会人	7 5
2	会場設営及び票の流れ図	7 6
3	開票結果	7 7
	(1) 候補者別得票数及び得票率（東京都選出）	7 7
	(2) 政党等別得票数及び得票率（東京都選出）	7 8
	(3) 政党等別得票数及び得票率（比例代表選出）	7 9
	(4) 比例代表選出選挙の名簿登載者と当選人	8 0
	(5) 投票の内訳	8 1
	(6) 無効投票の内訳	8 1
	(7) 按分票の内訳	8 2
	(8) 時刻別開票状況（東京都選出）	8 3
	(9) 時刻別開票状況（比例代表選出）	8 4
4	開票事務従事者数	8 5

III 候補者及び選挙公営

1	候補者等一覧	8 7
	(1) 候補者等一覧（東京都選出）	8 7
	(2) 名簿届出政党等一覧	8 9
2	選挙運動費用支出制限額	8 9
3	候補者氏名等揭示（東京都選出）	9 0
4	名簿届出政党等名称等及び名簿登載者氏名揭示	9 1
5	公営ポスター掲示場	9 2
	(1) 設置数	9 2
	(2) 規格及び掲示順序	9 2

6	個人演説会（公営施設分）	93
	（1）会場及び開催数	93
	（2）開催日別個人演説会数	93
7	選挙公報	93

IV 啓発

選挙啓発事業	95
（1）ポスター等の掲出	95
（2）広報活動	95
（3）若者の選挙への参加	95
（4）放送	96
（5）街頭啓発、行事	96
（6）啓発品	96

V 資料

* 参議院（東京都選出）議員選挙選挙公報	97
* 参議院（比例代表選出）議員選挙選挙公報	105
* 入場整理券（選挙のご案内）及び封筒	113
* 入場整理券（選挙のご案内）同封チラシ	115
* 選挙だより（170号）	117
* 選挙だより（171号）	119
* めぐる区報（7月15日号）	121
* 啓発ポスター	122
* ウェブサイト・X（旧 Twitter）・LINE	124
* 期日前投票所混雑状況の配信	126

【法令名等については、以下の略称を用いている。】

法	公職選挙法
令	公職選挙法施行令
都規	東京都選挙執行規程
区規	目黒区選挙執行規程

（表示例）

法 68① I	公職選挙法第68条第1項第1号
---------	-----------------

