

I 投票

1 投票所一覧

当日投票所

投票区	投票所設置場所	投票所	所在地
1	駒場小学校	家庭科室	駒場 3-11-13
2	第一中学校	体育館	大橋 2-11-1
3	菅刈小学校	多目的室	青葉台 3-3-26
4	東山小学校	多目的ホール	東山 2-24-25
5	東山中学校	西出入口	東山 1-24-31
6	烏森小学校	ミーティングコーナー	上目黒 3-37-27
7	目黒学院高等学校	生徒ホール	中目黒 1-1-50
8	目黒区総合庁舎	E会議室	上目黒 2-19-15
9	田道住区センター三田分室	101 (レクホール)	三田 2-10-33
10	田道住区センター	ミーティングコーナー	目黒 1-25-26
11	下目黒住区センター	ミーティングコーナー	下目黒 2-20-19
12	大鳥中学校	体育館	下目黒 3-23-18
13	不動小学校	体育館	下目黒 6-11-35
14	油面住区センター	ミーティングコーナー	中町 1-6-23
15	目黒中央中学校	格技室	中町 2-37-38
16	上目黒住区センター	ミーティングコーナー	祐天寺 2-6-6
17	上目黒小学校	算数学習室	五本木 1-12-13
18	五本木小学校	ランチルーム	五本木 2-24-3
19	スマイルプラザ中央町	ロビー	中央町 2-32-5
20	鷹番小学校	体育館	中央町 1-20-26
21	鷹番住区センター	談話コーナー	鷹番 3-17-20
22	目黒南中学校	第一特活室	碑文谷 1-1-33
23	月光原小学校	体育館	目黒本町 4-15-3
24	向原住区センター	ミーティングコーナー	目黒本町 5-22-11
25	旧第九中学校	仮設投票所	洗足 1-29-26
26	向原小学校	多目的室	目黒本町 6-7-15
27	碑小学校	体育館	碑文谷 1-18-2
28	原町小学校	多目的室	原町 2-18-12
29	大岡山東住区センター	談話コーナー	碑文谷 3-15-5
30	大岡山小学校	家庭科室	平町 2-3-1
31	旧第十一中学校	仮設投票所	大岡山 2-9
32	みどりがおかこども園	遊戯室	緑が丘 2-7-20
33	自由ヶ丘学園高等学校	学生ホール	自由が丘 2-21-1
34	中根住区センター	101	大岡山 1-37-2
35	八雲小学校	音楽室	八雲 2-5-1
36	宮前小学校	昇降口	八雲 3-13-21
37	第十中学校	体育館	八雲 5-2-1
38	東根小学校	体育館	東が丘 1-20-1

期日前投票所

投票所設置場所	投票所	所在地
目黒区総合庁舎	E会議室	上目黒 2-19-15
北部地区サービス事務所	第1会議室	大橋 1-5-1
田道ふれあい館	302	目黒 1-25-26
防災センター	ガイダンスルーム	中央町 1-9-7
碑住区センター	101	碑文谷 2-16-6
八雲住区センター	202	八雲 1-10-5

2 投票区別区域一覧

投票区	該 当 区 域
第1投票区	駒 場 1丁目全域
	駒 場 2丁目全域
	駒 場 3丁目全域
	駒 場 4丁目全域
第2投票区	青 葉 台 4丁目全域
	大 橋 2丁目全域
第3投票区	青 葉 台 1丁目全域
	青 葉 台 2丁目全域
	青 葉 台 3丁目全域
	大 橋 1丁目全域
第4投票区	東 山 2丁目19～26
	東 山 3丁目全域
	上 目 黒 5丁目1～4、13～17、20～25、31～33
第5投票区	東 山 1丁目1～19、21～25、30～35
	東 山 2丁目1～18
第6投票区	東 山 1丁目20、26～29
	上 目 黒 3丁目14～44
	上 目 黒 5丁目5～12、18～19、26～30
第7投票区	上 目 黒 1丁目全域
	中 目 黒 1丁目全域
	中 目 黒 2丁目1～5、8～10
第8投票区	上 目 黒 2丁目1～46
	上 目 黒 3丁目1～13
	中 目 黒 3丁目全域
	中 目 黒 4丁目1～3、14～16
第9投票区	三 田 1丁目全域
	三 田 2丁目1～9、10(1～45号)
	目 黒 1丁目1～3
第10投票区	中 目 黒 2丁目6～7
	中 目 黒 4丁目4～13
	三 田 2丁目10(46号～)、11～19
	目 黒 1丁目12～16、25
	目 黒 2丁目1～3、4(25～28号除く)、12～15
	目 黒 3丁目1～7、19～21
第11投票区	下 目 黒 1丁目全域
	下 目 黒 2丁目全域
	下 目 黒 3丁目1～3、7、9
	目 黒 1丁目4～11、17～24
	目 黒 2丁目4(25～28号)、5～11
	目 黒 3丁目8

第12投票区	下目黒	3丁目4～6、8、10～24
	下目黒	4丁目1～20
	下目黒	5丁目1～7
	目黒	3丁目9～18
	目黒	4丁目6～11
第13投票区	下目黒	4丁目21～23
	下目黒	5丁目8～37
	下目黒	6丁目全域
	目黒本町	1丁目1～14
第14投票区	目黒	4丁目1～5、12～26
	中町	1丁目全域
第15投票区	中町	2丁目全域
第16投票区	中目黒	5丁目全域
	五本木	2丁目12～20
	祐天寺	1丁目1～21、23～32
	祐天寺	2丁目3～11、16～20
第17投票区	上目黒	2丁目47～49
	上目黒	4丁目全域
	五本木	1丁目全域
	祐天寺	1丁目22
	祐天寺	2丁目1～2、12～15
第18投票区	五本木	2丁目1～11、21～54
	五本木	3丁目1～25
第19投票区	中央町	2丁目全域
	鷹番	2丁目1～3、10～14、21
	鷹番	3丁目9～13
第20投票区	中央町	1丁目全域
	鷹番	1丁目全域
	鷹番	2丁目4～9、15～20
第21投票区	五本木	3丁目26～33
	碑文谷	5丁目全域
	碑文谷	6丁目全域
	鷹番	3丁目1～8、14～24
第22投票区	目黒本町	1丁目15～16
	目黒本町	2丁目全域
	目黒本町	4丁目19～25
	碑文谷	1丁目1～2
第23投票区	目黒本町	3丁目1、9～20
	目黒本町	4丁目1～18
第24投票区	目黒本町	3丁目2～8
	目黒本町	5丁目全域
第25投票区	洗足	1丁目全域
	洗足	2丁目1～8、16～29

第26投票区	目黒本町 6丁目全域
	原町 1丁目全域
第27投票区	碑文谷 1丁目3～28
	碑文谷 2丁目全域
第28投票区	原町 2丁目全域
	洗足 2丁目9～15
	南 1丁目全域
第29投票区	碑文谷 3丁目全域
	碑文谷 4丁目全域
第30投票区	南 2丁目全域
	南 3丁目全域
	平町 1丁目1～20
	平町 2丁目1～15、17～18
	大岡山 1丁目1～3、11～15、26～28
第31投票区	大岡山 1丁目4～10、16～25、30～36
	大岡山 2丁目全域
	緑が丘 1丁目5～10
	緑が丘 3丁目全域
第32投票区	緑が丘 1丁目11～14、19～23
	緑が丘 2丁目全域
	自由が丘 1丁目1～14
第33投票区	自由が丘 1丁目15～31
	自由が丘 2丁目全域
	自由が丘 3丁目全域
第34投票区	平町 1丁目21～27
	平町 2丁目16、19～23
	大岡山 1丁目29、37
	緑が丘 1丁目1～4、15～18
	中根 2丁目全域
第35投票区	中根 1丁目1～12
	柿の木坂 1丁目全域
	八雲 1丁目全域
	八雲 2丁目1～8、12～19
第36投票区	中根 1丁目13～25
	八雲 2丁目9～11、20～25
	八雲 3丁目全域
第37投票区	柿の木坂 2丁目全域
	八雲 4丁目全域
	八雲 5丁目全域
第38投票区	柿の木坂 3丁目全域
	東が丘 1丁目全域
	東が丘 2丁目全域

3 投票管理者及び投票立会人

(1) 当日投票所

投票区	投票管理者	投票立会人		投票立会人	
1	百瀬 聡	梶井 康夫	澤田 政治	西澤 照代	百瀬 節子
2	高橋 成治	加藤 健夫		針谷 義弘	米本 豊
3	高村 直子	岡村 芳子	柴田 裕人	近藤 巖	鈴木 正二
4	山崎 力	神野 和美	尾張谷麻衣子	福島 眞喜子	輿 真理
5	加藤 怜子	高橋 道雄	鈴木 昭子	堀井 良子	町田 康子
6	芝田 重実	小川 正		油科 勝義	
7	杉本 和弘	浅海 一夫		中島 スミ子	
8	永井 廣司	土谷 万津子		網谷 美恵子	和田 茂
9	中山 実	赤瀬 由美		池田 弘美	
10	瀬戸 満	田村 有次郎		小林 眞由実	木村 睦子
11	仁村 悟	柴田 春夫		北田 博	村上 光枝
12	細谷 浩史	新田 喜庸		星野 佳広	市毛 紀行
13	青木 尚篤	大塚 雅信		瀧川 隆	
14	豊田 博	長野 マリ子	岩田 修	藤原 みよ子	山田 初子
15	渡辺 浩司	大石 亜耶	長谷川 高志	小野 ルリ子	北條 良子
16	藤山 定幸	下河 智美	高津 肇	井上 洋	長谷川くみえ
17	新井 正子	佐熊 斗枝子	小犬丸 伸子	築 眞知子	齋藤 澄子
18	木崎 陽一	片山 勇		本多 とも子	須江 雅子
19	瓜生 哲也	緑川 邦子	坂本 きよ子	吉川 和明	佐藤 祐子
20	井口 豊一	阿部 恵子		栞原 靖尚	若林 宏
21	大島 耕一	戸田 哲郎		篠永 憲子	
22	打尾 博	安藤 英子	喜岡 のり子	植村 万朱美	今野 日登美
23	百瀬 貞司	小松崎 儀春		平墳 正明	平墳 愛
24	得永 純次	遠藤 美年子		相川 英二	田中 玉代
25	林 道子	勝山 芳恵		倉持 紀美代	
26	中谷 佳代子	稲村 とし子		内藤 猛	
27	嵐 弘子	藤田 小春		印南 勝	勝田 一夫
28	大山 陽一	島崎 孝好		竹野 文彦	大谷 澄子
29	久須美 伊富	小山 繁夫		木村 昌一	
30	荒木 哲	今村 恵		高崎 太郎	
31	後藤 豊彦	細渕 資久		野上 文子	熊谷 和哉
32	佐藤 茂美	北岡 和子		桂 直也	石橋 貴子
33	安藤 柁弘	杉村 昇一		横山 喜久	
34	佐々木志津代	岡本 雷太		小川 加津代	蛭原 政夫
35	古谷 文代	佐野 敏江		深谷 純一	
36	坂川 玲子	青木 高一郎		金澤 栄子	渡邊 薫
37	村松 ひさ子	小杉 直史		渡邊 寛	
38	上野 恵美子	亀井 亜佐夫		金子 純子	関根 まや

(2) 期日前投票所

期日前投票所	日付	投票管理者	投票立会人		投票立会人	
目黒区総合庁舎	1月28日(水)	杉本 和弘	竹下 悟史	岡村 芳子	田中 礼子	加藤 健夫
	1月29日(木)	鈴木 桂一郎	本多 とも子	齋藤 澄子	桂 富実	木村 京子
	1月30日(金)	桂 富実	島木 辰子	田中 良子	佐熊 斗枝子	土谷 万津子
	1月31日(土)	須藤 三世士	河手 正子	岡本 雷太	鈴木 清春	吉岡 一明
	2月1日(日)	岡本 雷太	土谷 万津子	加茂 美佑樹	本多 とも子	サヴェッジ 芭奈
	2月2日(月)	竹内 健一	河手 正子	杉本 和弘	亀島 久子	佐熊 斗枝子
	2月3日(火)	須藤 三世士	齋藤 澄子	廣川 聖	鈴木 清春	村上 風
	2月4日(水)	高村 直子	藤野 万壽美	勝山 芳恵	本多 とも子	神谷 悠貴
	2月5日(木)	高村 直子	藤野 万壽美	齋藤 澄子	藤本 琉似	吉岡 一明
	2月6日(金)	長谷川 くみえ	島木 辰子	河手 正子	佐熊 斗枝子	鈴木 清春
	2月7日(土)	須藤 三世士	安藤 洋子	河手 正子	土谷 万津子	五十嵐 花菜
北部地区 サービス事務所	2月1日(日)	高村 直子	佐熊 斗枝子	宮野 和夫	河村 喜和子	大塚 瑠音
	2月2日(月)	佐野 敏江	堀井 良子	鈴木 美恵子	河村 喜和子	渡辺 万祐
	2月3日(火)	打尾 博	宮野 和夫	鈴木 美恵子	磯田 和美	高村 直子
	2月4日(水)	加藤 健夫	鈴木 昭子	岡村 芳子	宮野 和夫	加藤 葉
	2月5日(木)	佐野 敏江	岡村 芳子	堀井 良子	河村 喜和子	小田山 快生
	2月6日(金)	打尾 博	磯田 喜子	中野 南	宮野 和夫	本田 隆博
	2月7日(土)	北岡 和子	鈴木 昭子	桂 富実	佐熊 斗枝子	中村 真
田道ふれあい館	2月1日(日)	和田 タケ子	廣瀬 志津代	齊藤 綾乃	加藤 健夫	下條 実緒
	2月2日(月)	細谷 浩史	澤村 由紀	川瀬 順子	廣瀬 志津代	松田 庄平
	2月3日(火)	廣瀬 志津代	和田 タケ子	北田 博	加藤 健夫	河井 竜輝
	2月4日(水)	鈴木 桂一郎	川瀬 順子	井出 和子	松田 庄平	澤村 由紀
	2月5日(木)	松田 庄平	和田 タケ子	杉井 祐太	石濃 ひろ子	廣瀬 志津代
	2月6日(金)	廣瀬 志津代	川瀬 順子	小沼 栞那	加藤 健夫	和田 タケ子
	2月7日(土)	廣瀬 志津代	坂井 久美	園田 牧子	井出 和子	松田 庄平
防災センター	2月1日(日)	佐野 敏江	田中 礼子	坂本 きよ子	平松 修	江崎 大悟
	2月2日(月)	平松 修	高林 京子	本多 とも子	戸田 哲郎	笠井 雅司
	2月3日(火)	木村 京子	本多 とも子	佐藤 華寧	今川 昭彦	伊藤 倫之進
	2月4日(水)	長谷川 くみえ	高林 京子	遠山 都志子	田中 礼子	戸田 哲郎
	2月5日(木)	平松 修	谷田 茂	菅原 道敏	戸田 哲郎	橘 百花
	2月6日(金)	佐野 敏江	本多 とも子	吉田 侑珠	今川 昭彦	日下部 仁一朗
	2月7日(土)	近藤 緑	坂本 きよ子	遠山 都志子	平松 修	内海 孝祐
碑住区センター	2月1日(日)	小林 強志	海江田 祐朋	高橋 凜	林 道子	勝田 一夫
	2月2日(月)	林 道子	平井 祥子	岸本 怜葉	木村 京子	田村 凜央
	2月3日(火)	勝田 一夫	小林 強志	尾関 せり	土谷 万津子	有沼 ほのか
	2月4日(水)	土谷 万津子	平井 祥子	伊藤 謁磨	林 道子	永井 美優
	2月5日(木)	勝田 一夫	飯田 由美子	中島 隆枝	土谷 万津子	服部 すみれ
	2月6日(金)	桂 富実	飯田 由美子	鈴木 慶佑	木村 京子	神保 恒次
	2月7日(土)	林 道子	遠藤 美年子	久保 照子	勝田 一夫	福田 実紀

期日前投票所	日付	投票管理者	投票立会人		投票立会人	
八雲住区センター	2月1日(日)	後藤 豊彦	飯田 由美子	栗山 利男	深谷 純一	六山 亜紀
	2月2日(月)	桂 富実	栗山 利男	古谷 文代	中村 千賀子	村松 ひさ子
	2月3日(火)	後藤 豊彦	清水 亜耶	深谷 純一	中村 千賀子	北岡 和子
	2月4日(水)	桂 富実	深谷 純一	栗山 利男	後藤 豊彦	鈴木 久美子
	2月5日(木)	中村 千賀子	古谷 文代	海江田 祐朋	鈴木 久美子	六山 亜紀
	2月6日(金)	後藤 豊彦	古谷 文代	六山 亜紀	中村 千賀子	磯田 和美
	2月7日(土)	竹内 健一	海江田 祐朋	村松 ひさ子	後藤 豊彦	深谷 純一

4 選挙人名簿投票区別登録者数

(人)

投票区	投票所設置場所	男	女	計
1	駒場小学校	2,810	2,911	5,721
2	第一中学校	2,700	2,839	5,539
3	菅刈小学校	3,778	4,129	7,907
4	東山小学校	2,839	3,059	5,898
5	東山中学校	2,717	3,051	5,768
6	烏森小学校	2,760	3,071	5,831
7	目黒学院高等学校	2,607	2,892	5,499
8	目黒区総合庁舎	3,163	3,429	6,592
9	田道住区センター三田分室	2,322	2,751	5,073
10	田道住区センター	3,282	3,897	7,179
11	下目黒住区センター	4,700	5,176	9,876
12	大鳥中学校	3,059	3,387	6,446
13	不動小学校	3,621	4,003	7,624
14	油面住区センター	3,112	3,550	6,662
15	目黒中央中学校	1,892	2,215	4,107
16	上目黒住区センター	3,235	3,578	6,813
17	上目黒小学校	3,467	4,024	7,491
18	五本木小学校	1,987	2,296	4,283
19	スマイルプラザ中央町	2,413	2,799	5,212
20	鷹番小学校	3,190	3,915	7,105
21	鷹番住区センター	3,252	3,988	7,240
22	目黒南中学校	2,614	3,152	5,766
23	月光原小学校	2,026	2,183	4,209
24	向原住区センター	2,612	2,798	5,410
25	旧第九中学校	2,075	2,429	4,504
26	向原小学校	3,149	3,442	6,591
27	碑小学校	2,644	3,110	5,754
28	原町小学校	2,447	2,692	5,139
29	大岡山東住区センター	1,753	2,242	3,995
30	大岡山小学校	3,993	4,723	8,716
31	旧第十一中学校	2,599	2,943	5,542
32	みどりがおかこども園	2,146	2,589	4,735
33	自由ヶ丘学園高等学校	2,548	3,225	5,773
34	中根住区センター	2,896	4,046	6,942
35	八雲小学校	3,740	5,113	8,853
36	宮前小学校	2,702	3,419	6,121
37	第十中学校	3,315	3,959	7,274
38	東根小学校	3,392	4,173	7,565
合計		109,557	127,198	236,755

5 在外選挙人名簿登録者数

(1) 登録地別登録者数

最終住所地登録者数			本籍地登録者数			登録者数		
男	女	計	男	女	計	男	女	計
514	654	1,168	46	76	122	560	730	1,290

(2) 国別登録者数

国名		人数	国名		人数
1	アメリカ合衆国	358	46	ナイジェリア連邦共和国	3
2	英国	106	47	スリランカ民主社会主義共和国	2
3	フランス共和国	80	48	ネパール王国	2
4	ドイツ連邦共和国	74	49	ミャンマー連邦	2
5	オーストラリア連邦	73	50	トンガ王国	2
6	シンガポール共和国	53	51	ジャマイカ	2
7	中華人民共和国	51	52	チリ共和国	2
8	タイ王国	42	53	ボリビア共和国	2
9	スイス連邦	34	54	ホンジュラス共和国	2
10	ブラジル連邦共和国	32	55	アイスランド共和国	2
11	カナダ	31	56	北マケドニア共和国	2
12	大韓民国	20	57	チェコ共和国	2
13	オランダ王国	20	58	ポルトガル共和国	2
14	インドネシア共和国	17	59	ラトビア共和国	2
15	イタリア共和国	17	60	オマーン国	2
16	台湾	17	61	サウジアラビア王国	2
17	ベトナム社会主義共和国	16	62	レバノン共和国	2
18	フィリピン共和国	15	63	アルジェリア民主人民共和国	2
19	スウェーデン王国	15	64	ガーナ共和国	2
20	マレーシア	13	65	ザンビア共和国	2
21	ベルギー王国	13	66	パキスタン	1
22	スペイン	11	67	バングラディッシュ人民共和国	1
23	アラブ首長国連邦	10	68	東ティモール民主共和国	1
24	ロシア連邦	9	69	モルディブ共和国	1
25	ニュージーランド	8	70	ラオス人民民主共和国	1
26	オーストリア共和国	8	71	サモア独立国	1
27	インド	7	72	バヌアツ共和国	1
28	デンマーク王国	7	73	エルサルバドル共和国	1
29	カンボジア王国	5	74	グアテマラ共和国	1
30	ノルウェー王国	5	75	ニカラグア共和国	1
31	フィンランド共和国	5	76	パナマ共和国	1
32	メキシコ合衆国	4	77	ペルー共和国	1
33	ギリシャ共和国	4	78	ウズベキスタン共和国	1
34	ルクセンブルク大公国	4	79	エストニア共和国	1
35	エジプト・アラブ共和国	4	80	キプロス共和国	1
36	南アフリカ共和国	4	81	セルビア	1
37	アルゼンチン共和国	3	82	ハンガリー共和国	1
38	コロンビア共和国	3	83	ボスニア・ヘルツェゴビナ	1
39	アイルランド	3	84	アフガニスタン・イスラム国	1
40	ポーランド共和国	3	85	イラク共和国	1
41	ルーマニア	3	86	ヨルダン・ハシムット王国・イラク共和国	1
42	イスラエル国	3	87	エチオピア連邦民主共和国	1
43	イラン・イスラム共和国	3	88	カメルーン共和国・中央アフリカ共和国	1
44	カタール国	3	89	ギニア共和国	1
45	トルコ共和国	3	90	コートジボワール共和国	1
			91	ジブチ共和国	1
			92	タンザニア連合共和国	1
			93	チュニジア共和国	1
			94	マダガスカル共和国	1
			95	モーリシャス共和国	1
			合計		1,290

6 投票区別有権者数、投票者数、投票率

(1) 小選挙区選出

投票区	投票所設置場所	選挙当日の有権者数(人)			投票者数(人)			投票率(%)		
		男	女	計	男	女	計	男	女	計
1	駒場小学校	2,785	2,897	5,682	1,676	1,768	3,444	60.18	61.03	60.61
2	第一中学校	2,677	2,819	5,496	1,455	1,568	3,023	54.35	55.62	55.00
3	菅刈小学校	3,750	4,091	7,841	2,094	2,326	4,420	55.84	56.86	56.37
4	東山小学校	2,819	3,039	5,858	1,862	1,946	3,808	66.05	64.03	65.01
5	東山中学校	2,703	3,038	5,741	1,766	1,926	3,692	65.33	63.40	64.31
6	烏森小学校	2,747	3,059	5,806	1,679	1,837	3,516	61.12	60.05	60.56
7	目黒学院高等学校	2,577	2,878	5,455	1,527	1,654	3,181	59.25	57.47	58.31
8	目黒区総合庁舎	3,148	3,407	6,555	1,881	2,037	3,918	59.75	59.79	59.77
9	田道住区センター三田分室	2,296	2,733	5,029	1,375	1,609	2,984	59.89	58.87	59.34
10	田道住区センター	3,261	3,874	7,135	1,995	2,335	4,330	61.18	60.27	60.69
11	下目黒住区センター	4,659	5,139	9,798	2,739	3,003	5,742	58.79	58.44	58.60
12	大鳥中学校	3,034	3,373	6,407	1,857	2,032	3,889	61.21	60.24	60.70
13	不動小学校	3,609	3,984	7,593	2,313	2,503	4,816	64.09	62.83	63.43
14	油面住区センター	3,097	3,534	6,631	1,934	2,139	4,073	62.45	60.53	61.42
15	目黒中央中学校	1,885	2,205	4,090	1,162	1,335	2,497	61.64	60.54	61.05
16	上目黒住区センター	3,216	3,567	6,783	1,983	2,165	4,148	61.66	60.70	61.15
17	上目黒小学校	3,449	4,008	7,457	2,049	2,349	4,398	59.41	58.61	58.98
18	五本木小学校	1,976	2,283	4,259	1,232	1,333	2,565	62.35	58.39	60.23
19	スマイルプラザ中央町	2,398	2,784	5,182	1,486	1,662	3,148	61.97	59.70	60.75
20	鷹番小学校	3,178	3,895	7,073	1,982	2,346	4,328	62.37	60.23	61.19
21	鷹番住区センター	3,230	3,968	7,198	2,066	2,358	4,424	63.96	59.43	61.46
22	目黒南中学校	2,605	3,143	5,748	1,722	1,979	3,701	66.10	62.97	64.39
23	月光原小学校	2,009	2,171	4,180	1,171	1,221	2,392	58.29	56.24	57.22
24	向原住区センター	2,593	2,775	5,368	1,619	1,672	3,291	62.44	60.25	61.31
25	旧第九中学校	2,065	2,419	4,484	1,327	1,493	2,820	64.26	61.72	62.89
26	向原小学校	3,136	3,435	6,571	1,924	2,063	3,987	61.35	60.06	60.68
27	碑小学校	2,634	3,101	5,735	1,771	2,011	3,782	67.24	64.85	65.95
28	原町小学校	2,436	2,680	5,116	1,569	1,653	3,222	64.41	61.68	62.98
29	大岡山東住区センター	1,747	2,236	3,983	1,137	1,419	2,556	65.08	63.46	64.17
30	大岡山小学校	3,965	4,684	8,649	2,616	2,851	5,467	65.98	60.87	63.21
31	旧第十一中学校	2,583	2,924	5,507	1,715	1,800	3,515	66.40	61.56	63.83
32	みどりがおかこども園	2,130	2,579	4,709	1,396	1,609	3,005	65.54	62.39	63.81
33	自由ヶ丘学園高等学校	2,536	3,205	5,741	1,658	1,946	3,604	65.38	60.72	62.78
34	中根住区センター	2,869	4,020	6,889	1,845	2,443	4,288	64.31	60.77	62.24
35	八雲小学校	3,726	5,087	8,813	2,394	3,056	5,450	64.25	60.07	61.84
36	宮前小学校	2,687	3,397	6,084	1,845	2,174	4,019	68.66	64.00	66.06
37	第十中学校	3,299	3,938	7,237	2,176	2,474	4,650	65.96	62.82	64.25
38	東根小学校	3,377	4,151	7,528	2,087	2,351	4,438	61.80	56.64	58.95
合 計		109,451	127,250	236,701	68,306	76,678	144,984	62.41	60.26	61.25

【注】第8投票区の当日有権者数及び投票者数には、在外選挙人を含む。

(2) 比例代表選出

投票区	投票所設置場所	選挙当日の有権者数(人)			投票者数(人)			投票率(%)		
		男	女	計	男	女	計	男	女	計
1	駒場小学校	2,785	2,897	5,682	1,676	1,767	3,443	60.18	60.99	60.59
2	第一中学校	2,677	2,819	5,496	1,455	1,568	3,023	54.35	55.62	55.00
3	菅刈小学校	3,750	4,091	7,841	2,093	2,326	4,419	55.81	56.86	56.36
4	東山小学校	2,819	3,039	5,858	1,862	1,943	3,805	66.05	63.94	64.95
5	東山中学校	2,703	3,038	5,741	1,766	1,925	3,691	65.33	63.36	64.29
6	烏森小学校	2,747	3,059	5,806	1,679	1,837	3,516	61.12	60.05	60.56
7	目黒学院高等学校	2,577	2,878	5,455	1,527	1,654	3,181	59.25	57.47	58.31
8	目黒区総合庁舎	3,148	3,407	6,555	1,881	2,037	3,918	59.75	59.79	59.77
9	田道住区センター三田分室	2,296	2,733	5,029	1,375	1,609	2,984	59.89	58.87	59.34
10	田道住区センター	3,261	3,874	7,135	1,995	2,335	4,330	61.18	60.27	60.69
11	下目黒住区センター	4,659	5,139	9,798	2,740	3,004	5,744	58.81	58.45	58.62
12	大鳥中学校	3,034	3,373	6,407	1,857	2,032	3,889	61.21	60.24	60.70
13	不動小学校	3,609	3,984	7,593	2,313	2,503	4,816	64.09	62.83	63.43
14	油面住区センター	3,097	3,534	6,631	1,934	2,137	4,071	62.45	60.47	61.39
15	目黒中央中学校	1,885	2,205	4,090	1,162	1,335	2,497	61.64	60.54	61.05
16	上目黒住区センター	3,216	3,567	6,783	1,983	2,166	4,149	61.66	60.72	61.17
17	上目黒小学校	3,449	4,008	7,457	2,049	2,349	4,398	59.41	58.61	58.98
18	五本木小学校	1,976	2,283	4,259	1,232	1,333	2,565	62.35	58.39	60.23
19	スマイルプラザ中央町	2,398	2,784	5,182	1,488	1,660	3,148	62.05	59.63	60.75
20	鷹番小学校	3,178	3,895	7,073	1,980	2,346	4,326	62.30	60.23	61.16
21	鷹番住区センター	3,230	3,968	7,198	2,066	2,358	4,424	63.96	59.43	61.46
22	目黒南中学校	2,605	3,143	5,748	1,721	1,979	3,700	66.07	62.97	64.37
23	月光原小学校	2,009	2,171	4,180	1,170	1,222	2,392	58.24	56.29	57.22
24	向原住区センター	2,593	2,775	5,368	1,619	1,672	3,291	62.44	60.25	61.31
25	旧第九中学校	2,065	2,419	4,484	1,328	1,493	2,821	64.31	61.72	62.91
26	向原小学校	3,136	3,435	6,571	1,920	2,063	3,983	61.22	60.06	60.61
27	碑小学校	2,634	3,101	5,735	1,771	2,011	3,782	67.24	64.85	65.95
28	原町小学校	2,436	2,680	5,116	1,569	1,653	3,222	64.41	61.68	62.98
29	大岡山東住区センター	1,747	2,236	3,983	1,137	1,420	2,557	65.08	63.51	64.20
30	大岡山小学校	3,965	4,684	8,649	2,616	2,851	5,467	65.98	60.87	63.21
31	旧第十一中学校	2,583	2,924	5,507	1,715	1,800	3,515	66.40	61.56	63.83
32	みどりがおかこども園	2,130	2,579	4,709	1,396	1,609	3,005	65.54	62.39	63.81
33	自由ヶ丘学園高等学校	2,536	3,205	5,741	1,658	1,946	3,604	65.38	60.72	62.78
34	中根住区センター	2,869	4,020	6,889	1,845	2,443	4,288	64.31	60.77	62.24
35	八雲小学校	3,726	5,087	8,813	2,394	3,056	5,450	64.25	60.07	61.84
36	宮前小学校	2,687	3,397	6,084	1,845	2,174	4,019	68.66	64.00	66.06
37	第十中学校	3,299	3,938	7,237	2,176	2,474	4,650	65.96	62.82	64.25
38	東根小学校	3,377	4,151	7,528	2,087	2,350	4,437	61.80	56.61	58.94
合計		109,451	127,250	236,701	68,301	76,672	144,973	62.40	60.25	61.25

【注】第8投票区の当日有権者数及び投票者数には、在外選挙人を含む。

(3) 最高裁判所裁判官国民審査

投票区	投票所設置場所	選挙当日の有権者数(人)			投票者数(人)			投票率(%)		
		男	女	計	男	女	計	男	女	計
1	駒場小学校	2,785	2,897	5,682	1,664	1,752	3,416	59.75	60.48	60.12
2	第一中学校	2,677	2,819	5,496	1,446	1,562	3,008	54.02	55.41	54.73
3	菅刈小学校	3,750	4,091	7,841	2,081	2,306	4,387	55.49	56.37	55.95
4	東山小学校	2,819	3,038	5,857	1,849	1,932	3,781	65.59	63.59	64.56
5	東山中学校	2,703	3,038	5,741	1,743	1,909	3,652	64.48	62.84	63.61
6	烏森小学校	2,747	3,059	5,806	1,654	1,809	3,463	60.21	59.14	59.65
7	目黒学院高等学校	2,577	2,878	5,455	1,506	1,631	3,137	58.44	56.67	57.51
8	目黒区総合庁舎	3,148	3,407	6,555	1,847	2,010	3,857	58.67	59.00	58.84
9	田道住区センター三田分室	2,296	2,733	5,029	1,358	1,588	2,946	59.15	58.10	58.58
10	田道住区センター	3,261	3,874	7,135	1,978	2,317	4,295	60.66	59.81	60.20
11	下目黒住区センター	4,659	5,139	9,798	2,720	2,988	5,708	58.38	58.14	58.26
12	大鳥中学校	3,034	3,373	6,407	1,842	2,013	3,855	60.71	59.68	60.17
13	不動小学校	3,609	3,984	7,593	2,296	2,489	4,785	63.62	62.47	63.02
14	油面住区センター	3,097	3,534	6,631	1,916	2,126	4,042	61.87	60.16	60.96
15	目黒中央中学校	1,885	2,205	4,090	1,144	1,317	2,461	60.69	59.73	60.17
16	上目黒住区センター	3,216	3,567	6,783	1,961	2,136	4,097	60.98	59.88	60.40
17	上目黒小学校	3,449	4,008	7,457	2,006	2,304	4,310	58.16	57.49	57.80
18	五本木小学校	1,976	2,283	4,259	1,212	1,321	2,533	61.34	57.86	59.47
19	スマイルプラザ中央町	2,398	2,784	5,182	1,481	1,644	3,125	61.76	59.05	60.30
20	鷹番小学校	3,178	3,895	7,073	1,973	2,340	4,313	62.08	60.08	60.98
21	鷹番住区センター	3,230	3,968	7,198	2,050	2,345	4,395	63.47	59.10	61.06
22	目黒南中学校	2,605	3,143	5,748	1,704	1,969	3,673	65.41	62.65	63.90
23	月光原小学校	2,009	2,171	4,180	1,162	1,217	2,379	57.84	56.06	56.91
24	向原住区センター	2,593	2,775	5,368	1,607	1,667	3,274	61.97	60.07	60.99
25	旧第九中学校	2,065	2,419	4,484	1,320	1,482	2,802	63.92	61.26	62.49
26	向原小学校	3,136	3,435	6,571	1,913	2,055	3,968	61.00	59.83	60.39
27	碑小学校	2,634	3,101	5,735	1,762	2,003	3,765	66.89	64.59	65.65
28	原町小学校	2,436	2,680	5,116	1,561	1,642	3,203	64.08	61.27	62.61
29	大岡山東住区センター	1,747	2,236	3,983	1,130	1,413	2,543	64.68	63.19	63.85
30	大岡山小学校	3,965	4,684	8,649	2,605	2,838	5,443	65.70	60.59	62.93
31	旧第十一中学校	2,583	2,924	5,507	1,703	1,785	3,488	65.93	61.05	63.34
32	みどりがおかこども園	2,130	2,579	4,709	1,387	1,597	2,984	65.12	61.92	63.37
33	自由ヶ丘学園高等学校	2,536	3,205	5,741	1,648	1,935	3,583	64.98	60.37	62.41
34	中根住区センター	2,869	4,020	6,889	1,834	2,430	4,264	63.92	60.45	61.90
35	八雲小学校	3,726	5,087	8,813	2,385	3,042	5,427	64.01	59.80	61.58
36	宮前小学校	2,687	3,397	6,084	1,838	2,164	4,002	68.40	63.70	65.78
37	第十中学校	3,299	3,938	7,237	2,157	2,465	4,622	65.38	62.60	63.87
38	東根小学校	3,377	4,151	7,528	2,059	2,326	4,385	60.97	56.03	58.25
合計		109,451	127,249	236,700	67,703	76,077	143,780	61.86	59.79	60.74

【注】第8投票区の当日有権者数及び投票者数には、在外選挙人を含む。

7 点字投票

区分	総数	内 訳	
		投票日当日における点字投票	期日前投票所における点字投票
小選挙区	7	5	2
比例代表	7	5	2
最高裁	6	4	2

8 代理投票

区分	総数	内 訳			
		投票日当日における代理投票	期日前投票所における代理投票	不在者投票における代理投票	在外公館における在外投票の代理投票
小選挙区	148	27	63	58	0
比例代表	149	26	66	57	0
最高裁	142	23	62	57	0

9 仮投票

区分	総数	事由別内訳		受理、不受理の別	
		選挙人において不服がある場合	投票立会人において異議がある場合	受 理	不 受 理
小選挙区	0	0	0	0	0
比例代表	0	0	0	0	0
最高裁	0	0	0	0	0

10 時刻別投票者数

(1) 小選挙区選出

項目 時間	投票者数 (人)			累 計					
	男	女	計	投票者数 (人)			投票率 (%)		
				男	女	計	男	女	計
7 ~ 8	727	439	1,166	727	439	1,166	0.66	0.34	0.49
8 ~ 9	1,512	1,035	2,547	2,239	1,474	3,713	2.05	1.16	1.57
9 ~ 10	2,452	2,020	4,472	4,691	3,494	8,185	4.29	2.75	3.46
10 ~ 11	3,487	3,323	6,810	8,178	6,817	14,995	7.47	5.36	6.33
11 ~ 12	4,076	4,175	8,251	12,254	10,992	23,246	11.20	8.64	9.82
12 ~ 13	4,286	4,427	8,713	16,540	15,419	31,959	15.11	12.12	13.50
13 ~ 14	4,787	4,990	9,777	21,327	20,409	41,736	19.49	16.04	17.63
14 ~ 15	5,011	5,582	10,593	26,338	25,991	52,329	24.06	20.43	22.11
15 ~ 16	4,569	5,393	9,962	30,907	31,384	62,291	28.24	24.66	26.32
16 ~ 17	4,062	4,959	9,021	34,969	36,343	71,312	31.95	28.56	30.13
17 ~ 18	3,854	4,669	8,523	38,823	41,012	79,835	35.47	32.23	33.73
18 ~ 19	3,190	3,820	7,010	42,013	44,832	86,845	38.39	35.23	36.69
19 ~ 20	3,092	3,441	6,533	45,105	48,273	93,378	41.21	37.94	39.45
期日前投票	22,624	27,746	50,370				20.67	21.80	21.28
不在者投票	356	427	783				0.33	0.34	0.33
在外投票	221	232	453				0.20	0.18	0.19
総 数	68,306	76,678	144,984				62.41	60.26	61.25

(2) 比例代表選出

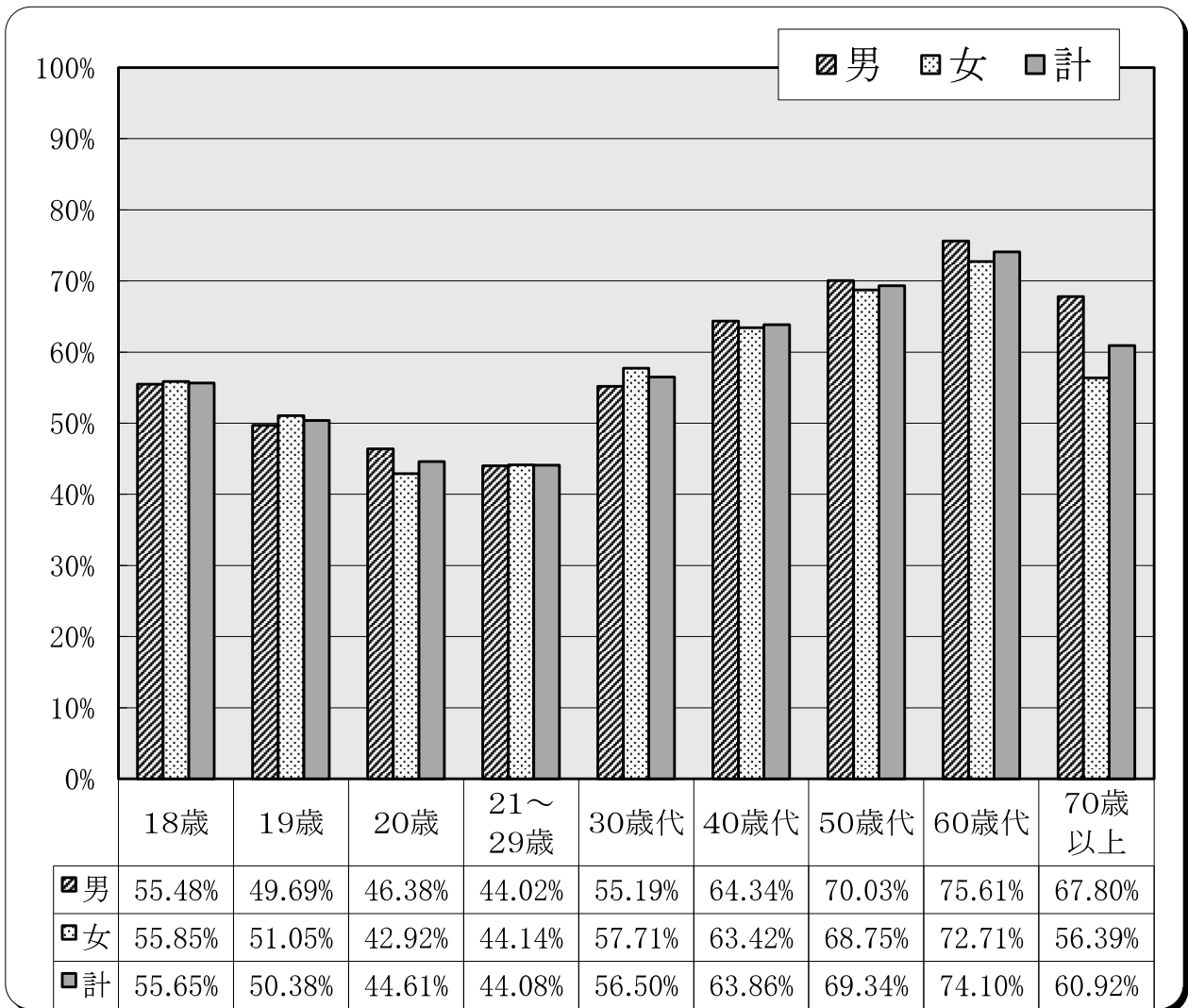
項 目	男		女		計	
	投票者数 (人)	投票率 (%)	投票者数 (人)	投票率 (%)	投票者数 (人)	投票率 (%)
投票日 当日投票	45,099	41.20	48,263	37.93	93,362	39.44
期日前投票	22,625	20.67	27,749	21.81	50,374	21.28
不在者投票	356	0.33	428	0.34	784	0.33
在外投票	221	0.20	232	0.18	453	0.19
総 計	68,301	62.40	76,672	60.25	144,973	61.25

(3) 最高裁判所裁判官国民審査

項 目	男		女		計	
	投票者数 (人)	投票率 (%)	投票者数 (人)	投票率 (%)	投票者数 (人)	投票率 (%)
投票日 当日投票	45,072	41.18	48,239	37.91	93,311	39.42
期日前投票	22,111	20.20	27,238	21.41	49,349	20.85
不在者投票	319	0.29	392	0.31	711	0.30
在外投票	201	0.18	208	0.16	409	0.17
総 計	67,703	61.86	76,077	59.79	143,780	60.74

1 1 年代別投票率調べ（小選挙区選出）

年代別	有権者数（人）			投票者数（人）			投票率（%）		
	男	女	計	男	女	計	男	女	計
18歳	977	854	1,831	542	477	1,019	55.48%	55.85%	55.65%
19歳	978	999	1,977	486	510	996	49.69%	51.05%	50.38%
20歳	938	974	1,912	435	418	853	46.38%	42.92%	44.61%
21～24	5,145	5,642	10,787	2,118	2,245	4,363	41.17%	39.79%	40.45%
25～29	10,738	11,131	21,869	4,874	5,158	10,032	45.39%	46.34%	45.87%
21～29歳計	15,883	16,773	32,656	6,992	7,403	14,395	44.02%	44.14%	44.08%
30～34	10,215	10,848	21,063	5,419	6,006	11,425	53.05%	55.37%	54.24%
35～39	9,072	10,049	19,121	5,225	6,054	11,279	57.59%	60.24%	58.99%
30歳代計	19,287	20,897	40,184	10,644	12,060	22,704	55.19%	57.71%	56.50%
40～44	9,882	11,058	20,940	6,055	6,818	12,873	61.27%	61.66%	61.48%
45～49	10,712	11,788	22,500	7,195	7,672	14,867	67.17%	65.08%	66.08%
40歳代計	20,594	22,846	43,440	13,250	14,490	27,740	64.34%	63.42%	63.86%
50～54	10,557	12,471	23,028	7,346	8,419	15,765	69.58%	67.51%	68.46%
55～59	9,391	10,634	20,025	6,624	7,465	14,089	70.54%	70.20%	70.36%
50歳代計	19,948	23,105	43,053	13,970	15,884	29,854	70.03%	68.75%	69.34%
60～64	7,907	8,571	16,478	5,951	6,157	12,108	75.26%	71.84%	73.48%
65～69	5,838	6,310	12,148	4,441	4,663	9,104	76.07%	73.90%	74.94%
60歳代計	13,745	14,881	28,626	10,392	10,820	21,212	75.61%	72.71%	74.10%
70歳以上計	17,101	25,921	43,022	11,595	14,616	26,211	67.80%	56.39%	60.92%
計	109,451	127,250	236,701	68,306	76,678	144,984	62.41%	60.26%	61.25%



12 執行年月日別投票率一覽表

執行年月日	曜日	天候	選挙種別	当日有権者数(人)		投票者数(人)		投票率(%)				
				男	女	男	女	男	女	計		
昭和 22. 4. 25	金	曇	衆議院	52,832	48,039	100,871	35,580	23,203	58,783	67.35	48.30	58.28
昭和 24. 1. 23	日	晴	衆議院	58,939	57,423	116,362	35,811	26,440	62,251	60.76	46.04	53.50
			最高裁	58,939	57,423	116,362	35,802	26,439	62,241	60.74	46.04	53.49
昭和 27. 10. 1	水	曇	衆議院	79,324	76,832	156,156	47,861	40,586	88,447	60.34	52.82	56.64
			最高裁	79,324	76,832	156,156	47,741	40,511	88,252	60.18	52.73	56.52
昭和 28. 4. 19	日	晴後雨	衆議院	70,927	70,237	141,164	46,011	38,019	84,030	64.87	54.13	59.53
昭和 30. 2. 27	日	曇後雨	衆議院	78,510	75,655	154,165	53,831	45,487	99,318	68.57	60.12	64.42
			最高裁	78,510	75,655	154,165	52,232	43,940	96,172	66.53	58.08	62.38
昭和 33. 5. 22	木	晴	衆議院	83,608	80,015	163,623	59,364	54,433	113,797	71.00	68.03	69.55
			最高裁	83,608	80,015	163,623	59,172	54,284	113,456	70.77	67.84	69.34
昭和 35. 11. 20	日	晴	衆議院	86,046	81,578	167,624	56,229	49,500	105,729	65.35	60.68	63.08
			最高裁	86,046	81,578	167,624	55,866	49,060	104,926	64.93	60.14	62.60
昭和 38. 11. 21	木	晴	衆議院	94,905	91,234	186,139	56,988	54,198	111,186	60.05	59.41	59.73
			最高裁	94,905	91,234	186,139	56,441	53,259	109,700	59.47	58.38	58.93
昭和 42. 1. 29	日	雨後曇	衆議院	108,123	105,819	213,942	70,949	69,408	140,357	65.62	65.59	65.61
			最高裁	108,123	105,819	213,942	69,982	67,854	137,836	64.72	64.12	64.43
昭和 44. 12. 27	土	曇	衆議院	109,349	106,028	215,377	62,853	63,154	126,007	57.48	59.56	58.51
			最高裁	109,349	106,028	215,377	61,641	60,800	122,441	56.37	57.34	56.85
昭和 47. 12. 10	日	曇	衆議院	104,365	108,371	212,736	63,824	66,492	130,316	61.15	61.36	61.26
			最高裁	104,365	108,371	212,736	61,876	62,909	124,785	59.29	58.05	58.66
昭和 51. 12. 5	日	晴	衆議院	98,689	105,575	204,264	62,184	66,121	128,305	63.01	62.63	62.81
			最高裁	98,689	105,575	204,264	58,849	61,373	120,222	59.63	58.13	58.86
昭和 54. 10. 7	日	雨	衆議院	96,610	103,957	200,567	50,672	52,988	103,660	52.45	50.97	51.68
			最高裁	96,610	103,957	200,567	49,547	51,437	100,984	51.29	49.48	50.35

執行年月日	曜日	天候	選挙種別	当日有権者数(人)		投票者数(人)		投票率(%)				
				男	女	計	男	女	計	男	女	計
昭和 55. 6. 22	日	晴	衆議院 最高裁	97,145	104,782	201,927	64,377	69,884	134,261	66.27	66.69	66.49
昭和 58. 12. 18	日	晴	衆議院 最高裁	97,145	104,782	201,927	62,843	67,406	130,249	64.69	64.33	64.50
昭和 61. 7. 6	日	曇	衆議院 最高裁	98,296	105,877	204,173	56,774	60,580	117,354	57.76	57.22	57.48
平成 2. 2. 18	日	晴	衆議院 最高裁	98,296	105,877	204,173	55,917	59,548	115,465	56.89	56.24	56.55
平成 5. 7. 18	日	曇時々雨	衆議院 最高裁	99,391	106,892	206,283	58,693	64,623	123,316	59.05	60.46	59.78
平成 8. 10. 20	日	晴	衆議院 最高裁	99,391	106,892	206,283	58,084	63,727	121,811	58.44	59.62	59.05
平成 12. 6. 25	日	雨後曇	衆議院 最高裁	95,344	103,546	198,890	60,269	67,279	127,548	63.21	64.97	64.13
平成 15. 11. 9	日	曇後雨	衆議院 最高裁	95,344	103,546	198,890	57,483	63,148	120,631	60.29	60.99	60.65
平成 17. 9. 11	日	曇後雨	衆議院 最高裁	93,237	104,085	197,322	56,402	62,628	119,030	60.49	60.17	60.32
平成 21. 8. 30	日	曇	衆議院 最高裁	93,237	104,085	197,322	53,734	58,195	111,929	57.63	55.91	56.72
			小選挙区 ※比例代表 最高裁	93,912	106,184	200,096	52,794	59,508	112,302	56.22	56.04	56.12
			小選挙区 ※比例代表 最高裁	93,912	106,184	200,096	52,701	59,489	112,190	56.12	56.02	56.07
			小選挙区 ※比例代表 最高裁	93,912	106,184	200,096	51,113	56,838	107,951	54.43	53.53	53.95
			小選挙区 ※比例代表 最高裁	96,113	109,509	205,622	57,005	63,735	120,740	59.31	58.20	58.72
			小選挙区 ※比例代表 最高裁	96,454	109,762	206,216	57,100	63,777	120,877	59.20	58.10	58.62
			小選挙区 ※比例代表 最高裁	96,113	109,509	205,622	55,890	62,350	118,240	58.15	56.94	57.50
			小選挙区 ※比例代表 最高裁	98,749	113,628	212,377	56,957	63,474	120,431	57.68	55.86	56.71
			小選挙区 ※比例代表 最高裁	99,101	113,944	213,045	57,021	63,497	120,518	57.54	55.73	56.57
			小選挙区 ※比例代表 最高裁	98,749	113,628	212,377	56,209	62,554	118,763	56.92	55.05	55.92
			小選挙区 ※比例代表 最高裁	99,474	114,778	214,252	64,224	73,935	138,159	64.56	64.42	64.48
			小選挙区 ※比例代表 最高裁	99,873	115,150	215,023	64,343	74,033	138,376	64.42	64.29	64.35
			小選挙区 ※比例代表 最高裁	99,474	114,778	214,252	62,896	72,602	135,498	63.23	63.25	63.24
			小選挙区 ※比例代表 最高裁	101,902	118,334	220,236	68,080	77,428	145,508	66.81	65.43	66.07
			小選挙区 ※比例代表 最高裁	101,902	118,334	220,236	68,056	77,403	145,459	66.79	65.41	66.05
			小選挙区 ※比例代表 最高裁	101,383	117,803	219,186	66,293	75,765	142,058	65.39	64.32	64.81

執行年月日	曜日	天候	選挙種別	当日有権者数(人)		投票者数(人)		投票率(%)				
				男	女	男	女	男	女	計		
平成 24. 12. 16 日	晴		※小選挙区	102,978	119,401	222,379	65,139	72,815	137,954	63.26	60.98	62.04
			※比例代表	102,978	119,401	222,379	65,120	72,795	137,915	63.24	60.97	62.02
			※最高裁	102,501	118,858	221,359	63,986	71,691	135,677	62.42	60.32	61.29
平成 26. 12. 14 日	晴		※小選挙区	105,082	121,762	226,844	58,961	64,636	123,597	56.11	53.08	54.49
			※比例代表	105,082	121,762	226,844	58,949	64,602	123,551	56.10	53.06	54.47
			※最高裁	104,596	121,206	225,802	57,787	63,570	121,357	55.25	52.45	53.74
平成 29. 10. 22 日	雨		※小選挙区	109,032	125,482	234,514	60,490	67,187	127,677	55.48	53.54	54.44
			※比例代表	109,032	125,482	234,514	60,483	67,173	127,656	55.47	53.53	54.43
			※最高裁	108,519	124,879	233,398	60,112	66,809	126,921	55.39	53.50	54.38
令和 3. 10. 31 日	雨		※小選挙区	109,606	126,873	236,479	64,787	74,025	138,812	59.11	58.35	58.70
			※比例代表	109,606	126,873	236,479	64,773	74,019	138,792	59.10	58.34	58.69
			※最高裁	109,110	126,265	235,375	64,449	73,664	138,113	59.07	58.34	58.68
令和 6. 10. 27 日	曇後雨		※小選挙区	108,907	126,768	235,675	61,273	68,531	129,804	56.26	54.06	55.08
			※比例代表	108,907	126,768	235,675	61,262	68,525	129,787	56.25	54.06	55.07
			※最高裁	108,907	126,768	235,675	61,174	68,414	129,588	56.17	53.97	54.99
令和 8. 2. 8 日	雪後曇		※小選挙区	109,451	127,250	236,701	68,306	76,678	144,984	62.41	60.26	61.25
			※比例代表	109,451	127,250	236,701	68,301	76,672	144,973	62.40	60.25	61.25
			※最高裁	109,451	127,249	236,700	67,703	76,077	143,780	61.86	59.79	60.74

※平成12年・平成15年・平成17年は比例代表のみ在外選挙人を含む。

※平成21年より小選挙区、比例代表とも不在選挙人を含む。

※令和6年より最高裁も不在選挙人を含む。

13 期日前投票

日付別投票者数

[小選挙区選出]

投票所	1/28 (水)	1/29 (木)	1/30 (金)	1/31 (土)	2/1 (日)	2/2 (月)	2/3 (火)	2/4 (水)	2/5 (木)	2/6 (金)	2/7 (土)	合計
目黒区総合庁舎	143	207	265	393	709	639	1,207	2,135	2,347	3,170	3,538	14,753
北部地区サービス事務所	/											
田道ふれあい館					284	202	463	707	836	1,169	1,876	5,537
防災センター					356	228	502	809	1,094	1,396	2,138	6,523
碑住区センター					352	257	551	916	1,079	1,629	2,349	7,133
八雲住区センター					558	391	775	1,411	1,617	2,290	3,141	10,183
合計	143	207	265	393	2,575	1,889	3,964	6,763	7,940	10,991	15,258	50,388

※目黒区総合庁舎の投票者数には、在外選挙人を含む。

[比例代表選出]

投票所	1/28 (水)	1/29 (木)	1/30 (金)	1/31 (土)	2/1 (日)	2/2 (月)	2/3 (火)	2/4 (水)	2/5 (木)	2/6 (金)	2/7 (土)	合計
目黒区総合庁舎	143	207	265	393	709	639	1,207	2,135	2,347	3,170	3,539	14,754
北部地区サービス事務所	/											
田道ふれあい館					284	202	463	709	836	1,169	1,876	5,539
防災センター					356	228	502	809	1,094	1,396	2,138	6,523
碑住区センター					352	258	551	916	1,079	1,629	2,349	7,134
八雲住区センター					558	391	775	1,411	1,617	2,290	3,141	10,183
合計	143	207	265	393	2,575	1,890	3,964	6,765	7,940	10,991	15,259	50,392

※目黒区総合庁舎の投票者数には、在外選挙人を含む。

[最高裁判所裁判官国民審査]

(人)

投票所	日付	1/28 (水)	1/29 (木)	1/30 (金)	1/31 (土)	2/1 (日)	2/2 (月)	2/3 (火)	2/4 (水)	2/5 (木)	2/6 (金)	2/7 (土)	合計
目黒区総合庁舎						718	640	1,209	2,139	2,353	3,171	3,538	13,768
北部地区サービス事務所						317	170	466	785	967	1,335	2,212	6,252
田道ふれあい館						285	202	461	708	832	1,168	1,873	5,529
防災センター						358	228	499	807	1,091	1,391	2,136	6,510
碑住区センター						352	258	549	914	1,079	1,627	2,349	7,128
八雲住区センター						559	391	775	1,411	1,613	2,288	3,140	10,177
合計		0	0	0	0	2,589	1,889	3,959	6,764	7,935	10,980	15,248	49,364

※目黒区総合庁舎の投票者数には、在外選挙人を含む。

1 4 不在者投票

(1) 不在者投票者数

[小選挙区選出]

(人)

	投票用紙等の請求		交付		投票			計
	郵送等	電子	交付したもの	交付を拒絶したもの	投票したもの	返送したもの	投票しなかったもの	
直接・滞在地・船員・指定施設 (法 49 ① 該当者)	676	208	884	0	757	72	55	884
郵便等 該当者)	23	/	23	0	22	0	1	23
郵便等 投票代理 (法 49 ③ 該当者)	3	/	3	0	3	0	0	3
特定国外派遣組織に属する者 (法 49 ④ 該当者)	1	/	1	0	1	0	0	1
合計	703	208	911	0	783	72	56	911

[比例代表選出]

(人)

	投票用紙等の請求		交付		投票			計
	郵送等	電子	交付したもの	交付を拒絶したもの	投票したもの	返送したもの	投票しなかったもの	
直接・滞在地・船員・指定施設 (法 49 ① 該当者)	676	208	884	0	758	71	55	884
郵便等 該当者)	23	/	23	0	22	0	1	23
郵便等 投票代理 (法 49 ③ 該当者)	3	/	3	0	3	0	0	3
特定国外派遣組織に属する者 (法 49 ④ 該当者)	1	/	1	0	1	0	0	1
合計	703	208	911	0	784	71	56	911

[最高裁判所裁判官国民審査]

(人)

	投票用紙等		請求		交		付		投			票
	郵送等	電子	計	交付したものの 拒絶したもの	計	投票したもの	返送したもの	投票しな かったもの	計			
直接・滞在地・船員・指定施設 (法 49 ① 該当者)	665	148	813	0	813	687	79	47	813		813	
郵便等 投票者	23		23	0	23	20	1	2	23		23	
郵便等 投票代理 (法 49 ③ 該当者)	3		3	0	3	3	0	0	3		3	
特定国外派遣組織に属する者 (法 49 ④ 該当者)	1		1	0	1	1	0	0	1		1	
合計	692	148	840	0	840	711	80	49	840		840	

(2) 不在者投票管理者別投票者数

[小選挙区選出]

(人)

総数	選挙人の属する区市町村の選管の委員長	業務地旅行地又は居住地等の区市町村の選管の委員長	船長	病院長、老人ホームの長又は国立療養所の長	身体障害者支援施設の長	刑事施設の長	少年院等の長	郵便による不在者投票	特定国外派遣組織の長
783	1	258	0	485	7	6	0	25	1

[比例代表選出]

(人)

総数	選挙人の属する区市町村の選管の委員長	業務地旅行地又は居住地等の区市町村の選管の委員長	船長	病院長、老人ホームの長又は国立療養所の長	身体障害者支援施設の長	刑事施設の長	少年院等の長	郵便による不在者投票	特定国外派遣組織の長
784	1	258	0	486	7	6	0	25	1

[最高裁判所裁判官国民審査]

(人)

総数	選挙人の属する区市町村の選管の委員長	業務地旅行地又は居住地等の区市町村の選管の委員長	船長	病院長、老人ホームの長又は国立療養所の長	身体障害者支援施設の長	刑事施設の長	少年院等の長	郵便による不在者投票	特定国外派遣組織の長
711	0	198	0	476	7	6	0	23	1

15 在外投票

[小選挙区選出]

(人)

	投票用紙等の請求			交付			投票			投票しなかつたもの
	計	直接	郵送	計	直接	郵送	投票したもの	返還されたもの		
									交付を拒絶したもの	
在外公館投票							428			
郵便投票	3		3	3		3	1	0	2	
帰国投票	18	18		18	18		18		0	
	4	4		4	4		4		0	
	2	0	2	2	0	2	2	0	0	
小計	27	22	5	27	22	5	453	0	2	

[比例代表選出]

(人)

	投票用紙等の請求			交付			投票			投票しなかつたもの
	計	直接	郵送	計	直接	郵送	投票したもの	返還されたもの		
									交付を拒絶したもの	
在外公館投票							428			
郵便投票	3		3	3		3	1	0	2	
帰国投票	18	18		18	18		18		0	
	4	4		4	4		4		0	
	2	0	2	2	0	2	2	0	0	
小計	27	22	5	27	22	5	453	0	2	

[最高裁判所裁判官国民審査]

(人)

	投票用紙等の請求			交付			投票			票		
	計	直接	郵送	計	直接	郵送	交付を拒絶したものの	投票したものの	返還されたもの		投票しなかったもの	
在外公館投票								388				
郵便投票	2		2	2		2	0	0	0	2		
帰国投票	15	15		15	4		0	15		0		
			登録地			4			4		0	4
			期日前									
登録地以外	2	0	2	2	0	2	0	2	0	0		
小計	23	19	4	23	19	4	0	409	0	2		

1 6 投票事務従事者数

(1) 当日投票の従事者数 (人)

投票所従事者	管理者	38	
	立会人	(一日)	40
		(半日)	72
	区職員	305 (37)	
	臨時アシスタント	93	
	警備 施設管理	23	
	警察	38	
計	609		
本部等従事者	選管委員	4	
	選管職員	8 (1)	
	区職員	25 (3)	
	計	37	
合計		646	

※括弧内は管理職で内数

(2) 期日前投票の従事者数 (人)

投票所従事者	管理者	46	
	立会人	(一日)	0
		(半日)	184
	区職員	99	
	派遣職員	(一日)	46
		(半日)	616
合計		991	

II 開 票

1 概 要

(1) 会 場 目黒区立碑文谷体育館
目黒区碑文谷 6 丁目 1 2 番 4 3 号

(2) 日 時 令和 8 年 2 月 8 日 (日) 午後 8 時 5 0 分 開会
[小選挙区選出]

令和 8 年 2 月 9 日 (月) 午前 0 時 3 0 分 閉鎖
[比例代表選出]

令和 8 年 2 月 9 日 (月) 午前 1 時 1 5 分 閉鎖
[最高裁判所裁判官国民審査]

令和 8 年 2 月 9 日 (月) 午前 1 時 3 0 分 閉鎖

(3) 開票管理者及び同職務代理者

職 名	氏 名
開 票 管 理 者	瀬 下 紀 子
同 職 務 代 理 者	飯 島 和 代

(4) 開票立会人

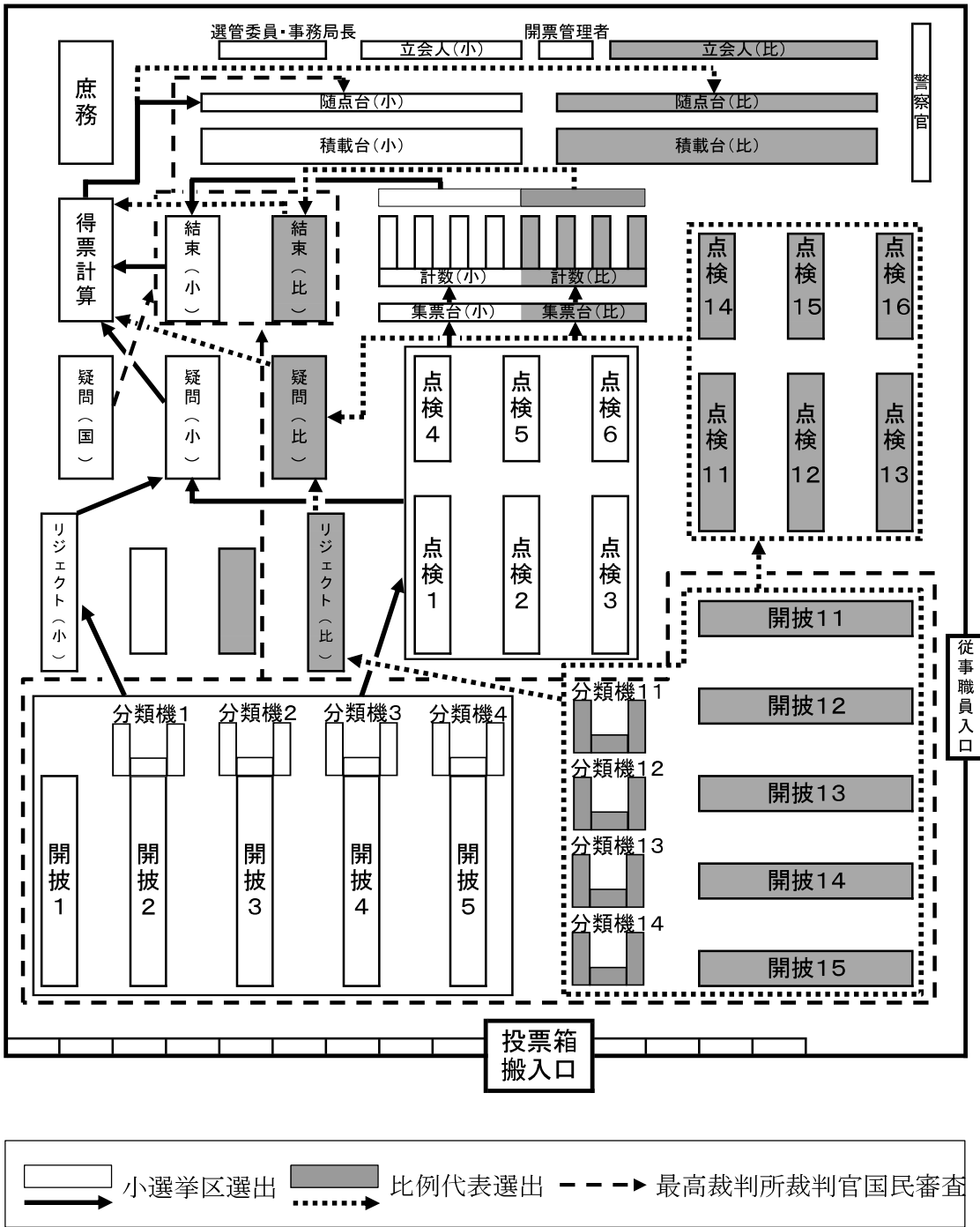
[小選挙区選出 (最高裁判所裁判官国民審査)]

候 補 者 氏 名	候補者届出政党	立会人氏名	届 出 年 月 日
ま つ ぼ ら 仁		竹 村 雄 尉	令 和 8 年 2 月 2 日
松 井 かな子	日 本 共 産 党	福 田 清	令 和 8 年 2 月 4 日
う さ み 登	チ ー ム み ら い	神 尾 千 恵	令 和 8 年 2 月 5 日
す が ぬ ま け い 子	参 政 党	仲 井 幸 子	令 和 8 年 2 月 5 日
今 岡 う え き	自 由 民 主 党	木 村 聡 宏	令 和 8 年 2 月 5 日

[比例代表選出]

届 出 政 党 等	立 会 人 氏 名	届 出 年 月 日
中 道 改 革 連 合	関 賢 一	令 和 8 年 2 月 3 日
日 本 共 産 党	堀 田 祐 子	令 和 8 年 2 月 4 日
参 政 党	根 本 明	令 和 8 年 2 月 5 日
減 税 日 本 ・ ゆ う こ く 連 合	市 川 昌 子	令 和 8 年 2 月 5 日
自 由 民 主 党	河 村 大 介	令 和 8 年 2 月 5 日

2 会場設営及び票の流れ図



3 開票結果

法定得票数 44,366,000票

供託物没収点 26,619,600票

(1) 候補者別得票数及び得票率 [小選挙区選出]

得票順	候補者届出政党	候補者氏名	目 黒 区		東 京 都 第 26 区	
			得票数	得票率 (%)	得票数	得票率 (%)
①	自由民主党	今岡 うえき	52,287	36.67	92,329	34.68
2		まつばら 仁	37,702	26.44	82,119	30.85
3	チームみらい	うさみ 登	20,344	14.27	34,706	13.04
4	国民民主党	坂元 ゆうき	13,846	9.71	24,307	9.13
5	日本共産党	松井 かな子	11,151	7.82	19,663	7.39
6	参政党	すがぬま けい子	7,239	5.08	13,072	4.91

※ 得票順は目黒区開票区における得票順。○印が当選人。

※ 得票率は、小数点以下第3位を四捨五入。

(2) 名簿届出政党等別得票数及び得票率 [比例代表選出]

得票順	届 出 政 党 等	目 黒 区		東 京 都 選 挙 区	
		得票数	得票率 (%)	得票数	得票率 (%)
1	自由民主党	48,035	33.45	2,243,625	33.10
2	チームみらい	25,883	18.02	887,849	13.10
3	中道改革連合	18,958	13.20	1,119,155	16.51
4	国民民主党	15,190	10.58	746,660	11.02
5	日本維新の会	8,125	5.66	384,487	5.67
6	参政党	8,011	5.58	427,028	6.30
7	日本共産党	7,905	5.50	407,146	6.01
8	日本保守党	4,413	3.07	209,329	3.09
9	れいわ新選組	3,469	2.42	179,614	2.65
10	減税日本・ゆうこく連合	2,011	1.40	89,161	1.32
11	社会民主党	1,614	1.12	84,362	1.24

※ 得票順は目黒区開票区における得票順。

※ 得票率は、小数点以下第3位を四捨五入。

(3) 審査に付された裁判官の審査結果 [最高裁判所裁判官国民審査]

審査に付された裁判官の氏名	目 黒 区		全 国	
	罷免を可とする投票の数	罷免を可としない投票の数	罷免を可とする投票の数	罷免を可としない投票の数
高 須 順 一	24,157	118,236	7,664,301	46,489,132
沖 野 眞 巳	24,445	117,948	7,435,647	46,717,917

(4) 投票の内訳

	投票者数	投票総数	有効投票数	不受理	不足票	無効投票数	無効投票率
小選挙区選出	144,984	144,982	142,569	0	2	2,413	1.66%
比例代表選出	144,973	144,960	143,614	0	13	1,346	0.93%
最高裁判所裁判官 国民審査	143,780	143,739	142,393	0	41	1,346	0.94%

(5) 無効投票の内訳

[小選挙区選出]

区 分	票 数	区 分	票 数
候補者でない者又は候補者となることができない者の氏名を記載したもの	124	白紙投票	1,392
2人以上の候補者の氏名を記載したもの	56	単に雑事を記載したもの	613
候補者の氏名のほか他事を記載したもの	8	単に記号、符号を記載したもの	220

[比例代表選出]

区 分	票 数	区 分	票 数
衆議院名簿届出政党等以外の政党その他の政治団体の名称又は略称を記載したもの	48	白紙投票	849
2以上の衆議院名簿届出政党等の名称又は略称を記載したもの	1	単に雑事を記載したもの	293
衆議院名簿届出政党等の名称及び略称のほか、他事を記載したもの	14	単に記号、符号を記載したもの	97
衆議院名簿届出政党等のいずれを記載したかを確認し難いもの	44		

[最高裁判所裁判官国民審査]

点字投票以外の投票		点字投票	
区 分	票 数	区 分	票 数
×の記号以外の事項を記載したもの	1,345	審査に付される裁判官のほか、他事を記載したもの	1

(6) 時刻別開票状況

[小選挙区選出]

届出 番号	候補者届出政党	候補者氏名	23:00	23:30	0:30 (確定)
1	日本共産党	松井 かな子	9,000	10,500	11,151
2	国民民主党	坂元 ゆうき	9,000	11,500	13,846
3		まつばら 仁	25,000	35,500	37,702
4	チームみらい	うさみ 登	18,000	19,000	20,344
5	自由民主党	今岡 うえき	25,000	48,500	52,287
6	参政党	すがぬま けい子	5,000	6,500	7,239
合 計			91,000	131,500	142,569
開 票 率 (%)			62.77	90.70	100.00

[比例代表選出]

届出 番号	届出政党等	23:15	0:15	1:15 (確定)
1	れいわ新選組	0	3,000	3,469
2	国民民主党	9,000	14,500	15,190
3	日本保守党	0	4,000	4,413
4	日本共産党	4,000	7,000	7,905
5	中道改革連合	9,000	17,500	18,958
6	社会民主党	0	1,500	1,614
7	チームみらい	9,000	23,500	25,883
8	自由民主党	9,000	23,500	48,035
9	参政党	4,000	7,500	8,011
10	日本維新の会	2,000	7,000	8,125
11	減税日本・ゆうこく連合	0	1,500	2,011
合 計		46,000	110,500	143,614
開 票 率 (%)		31.73	76.22	100.00

(7) 比例代表選出選挙の名簿登載者と当選人

東京都選挙区

れいわ新選組	
1	くしぶち 万里
2	ミサオ・レッドウルフ

日本共産党	
①	田村 智子
2	宮本 徹
3	谷川 智行

中道改革連合	
①	岡本 みつなり
②	河西 宏一
③	大森 江里子
④	ながつま 昭
④	落合 貴之
4	細貝 悠
4	あくつ 幸彦
4	伊藤 しゅんすけ
4	五十嵐 えり
4	吉田 はるみ
4	山岸 一生
4	鈴木 烈
4	山花 郁夫
4	松尾 あきひろ
4	手塚 よしお
4	酒井 なつみ
4	反田 まり
4	高松 さとし
4	松下 玲子
4	海江田 万里
4	末松 義規
4	あべ 祐美子
4	木村 たけつか
4	中原 しょうた
4	柴田 かつゆき
4	鈴木 ようすけ
4	よだ かれん

参政党	
①	吉川 りな
②	鈴木 みか
2	村松 一希
2	植木 ひろたか
2	徳永 ゆきこ
6	野々田 商

国民民主党	
①	森 ようすけ
①	高沢 かずもと
①	井戸 まさえ
1	丸山 かつき
1	竹内 知子
1	ちょうなん 貴則
1	須山 たかし
1	大西 けんたろう
1	鳩山 紀一郎
1	みさわ 宏明
1	薬師寺 みちよ
1	くすみ 勇樹
1	長谷川 たかこ
1	黒田 太郎
1	石田 しんご
1	くわずる ゆき子
1	梶原 みずほ
1	たるい 良和
1	すわ れいこ
1	川上 りゅうせい
1	鈴木 ゆうま
1	坂元 ゆうき
1	深見 さあや
1	入江 のぶこ
1	ほそや りょう
1	森田 一成
1	むなかた 久敬

日本維新の会	
①	阿部 司
1	大豆生田 みのる
1	いのくち 幸子
1	いなば 太郎
1	橋口 なほ
1	春山 あすか
1	渡辺 やすゆき
1	三次 ゆりか
1	石崎 とおる
1	今村 充
1	宮崎 たろう

減税日本・ゆうこく連合	
1	吉野 としあき
2	やた 一久

日本保守党	
1	小坂 英二
1	大谷 しろう
3	平井 宏治

社会民主党	
1	大椿 ゆうこ

チームみらい	
①	高山 さとし
②	みねしま 侑也
③	うさみ 登
④	土橋 あきひろ

自由民主党	
(1)	山田 みき
(1)	辻 清人
(1)	石原 ひろたか
(1)	平 将明
(1)	若宮 けんじ
(1)	あぜもと しょうご
(1)	丸川 珠代
(1)	門 ひろこ
(1)	すがわら 一秀
(1)	鈴木 隼人
(1)	下村 博文
(1)	高木 けい
(1)	土田 しん
(1)	松島 みどり
(1)	大空 こうき
(1)	大西 洋平
(1)	福田 かおる
(1)	松本 洋平
(1)	木原 誠二
(1)	小田原 きよし
(1)	伊藤 達也
(1)	川松 真一朗
(1)	はぎうだ 光一
(1)	井上 信治
(1)	今岡 うえき
(1)	黒崎 ゆういち
(1)	安藤 たかお
(1)	長沢 こうすけ
(1)	長島 昭久
⑩	田中 昌史
⑪	辻 由布子
⑫	森原 紀代子

※ ○数字は比例代表当選人
() 数字は小選挙区当選人

4 開票事務従事者数

開票管理者等

職名	人数
開票管理者	1
開票立会人（小選挙区）	5
開票立会人（比例代表）	5
選挙管理委員会委員	3
合計	14

選挙管理委員会事務局職員等

内訳	人数
事務局職員	7
応援職員	11
臨時アシスタント	17
点字投票翻訳者	2
合計	37

従事職員（小・比・国共通）

係名	人数
進行管理	1
庶務係	2
広報1係（本部）	4
広報2係（開票所）	3
速報係	2
得票計算係	2
車両係	1
合計	15

開票従事者総数

内訳	人数
開票管理者等	14
選挙管理委員会事務局職員等	37
従事職員（小・比・国共通）	15
従事職員（小選挙区選出）	142
従事職員（比例代表選出）	143
従事職員（最高裁国民審査）	8
合計	359

従事職員（小選挙区）

係名	人数
開披1係	6
開披2係	6
開披3係	6
開披4係	6
開披5係	6
点検1係	12
点検2係	12
点検3係	12
点検4係	9
点検5係	9
点検6係	9
分類機1係	2
分類機2係	2
分類機3係	2
分類機4係	2
リジェクト係	9
計数係	9
結東係	8
疑問審査係	8
票運搬係	7
合計	142

従事職員（比例代表）

係名	人数
開披11係	6
開披12係	6
開披13係	6
開披14係	6
開披15係	6
点検11係	12
点検12係	12
点検13係	12
点検14係	9
点検15係	9
点検16係	9
分類機11係	2
分類機12係	2
分類機13係	2
分類機14係	2
リジェクト係	10
計数係	9
結東係	8
疑問審査係	8
票運搬係	7
合計	143

従事職員（国民審査）

係名	人数
疑問審査係	8
合計	8

Ⅲ 候補者及び選挙公営

1 候補者等一覧（小選挙区選出）

届出 番号	候補者氏名	党派	年齢	職業	住所
1	まつい こ 松井 かな子	日本共産党	47	政党職員	東京都大田区
2	さかもと 坂元 ゆうき	国民民主党	45	政党役員	東京都目黒区
3	まつばら じん まつばら 仁		69	政治団体役員	東京都大田区
4	のぼる うさみ 登	チームみらい	58	コンサルタント	東京都大田区
5	いまおか 今岡 うえき	自由民主党	37	選挙区支部長	東京都目黒区
6	すがぬま けい子 すがぬま けい子	参政党	53	無職	東京都目黒区

2 選挙運動費用支出制限額

東京都第26区 25,592,200円

3 名簿届出政党等一覧（比例代表選出）

届出 番号	政党その他の 政治団体の名称	略 称	本 部 の 所 在 地	代表者の氏名
1	れいわ新選組	れ い わ	東京都千代田区麴町2丁目5番地20押田ビル4階	山本 太郎
2	国民民主 党	民 しゅ とう	東京都千代田区永田町二丁目17番17号 J B S 永田町	玉木 雄一郎
3	日本保守 党	保 しゅ とう	東京都千代田区麴町2-2-31麴町サンライズビル5階	百田 尚樹
4	日本共産 党	きょう さん とう	東京都渋谷区千駄ヶ谷4丁目26番7号	田村 智子
5	中道改革連 合	ちゅう とう	東京都千代田区永田町1-11-1	山井 和則
6	社会民主 党	しゃ 民 とう	東京都中央区湊3-18-17マルキ榎本ビル5階	福島 瑞穂
7	チームみらい	み ら い	東京都港区赤坂二丁目21番5号	安野 貴博
8	自由民主 党	じ 民 とう	東京都千代田区永田町1丁目11番23号	高市 早苗
9	参 政 党	さん せい	東京都港区赤坂3-4-3赤坂マカベビル5階	神谷 宗幣
10	日本維新の 会	い 新	大阪府大阪市中央区島之内1-17-16三栄長堀ビル	吉村 洋文
11	減税日本・ ゆうこく連 合	ゆうこく 連 合	佐賀県佐賀市高木瀬東2-5-41	原口 一博

4 届出政党等別候補者数（小選挙区選出）

届出政党等	候補者数	新・前・元の別		
		新	前	元
（本人届）	1	0	1	0
にほんきょうさんとう 日本共産党	1	1	0	0
こくみんみんしゅとう 国民民主党	1	1	0	0
チームみらい	1	0	0	1
じゆうみんしゅとう 自由民主党	1	1	0	0
さんせいとう 参政党	1	1	0	0
計	6	4	1	1

5 候補者氏名等掲示（小選挙区選出）

<small>しゅうぎいん しゅうせんくせんしゅう ぎいんせん とうきょうだい にじゅうろっく</small> 衆議院（小選挙区選出）議員選挙（東京都第二十六区） <small>こうほしゃしめいとうけいじ</small> 候補者氏名等掲示 <small>めくろくせんきょかんりいんかい</small> 目黒区選挙管理委員会	
<small>こうほしゃしめい</small> 候補者氏名	<small>こうほしゃふけでせいとう めいしやう</small> 候補者届出政党の名称
<small>こ</small> すがぬまけい子	<small>さんせいとう</small> 参政党
<small>じん</small> まつばら仁	
<small>さかもと</small> 坂元ゆうき	<small>こくみんしんしゅとう</small> 国民民主党
<small>まつこ</small> 松井かな子	<small>にほんきやうさんとう</small> 日本共産党
<small>いまおか</small> 今岡うえき	<small>じゆうみんしゅとう</small> 自由民主党
<small>のぼる</small> うさみ登	チームみらい

6 名簿届出政党等の名称等揭示（比例代表選出）

衆議院(比例代表選出)議員選挙名簿届出政党等の名称等揭示 目黒区選挙管理委員会	
名簿届出政党等の名称	略称
日本共産党	共産党
日本保守党	保守党
国民民主党	民主党
参政党	参政党
チムみらい	みらい
れいわ新選組	れいわ
日本維新の会	維新
社会民主党	社民党
中道改革連合	中道
自由民主党	自民党
減税日本・ゆうこく連合	ゆうこく連合

Ⅲ 候補者

7 裁判官の氏名等掲示（最高裁判所裁判官国民審査）

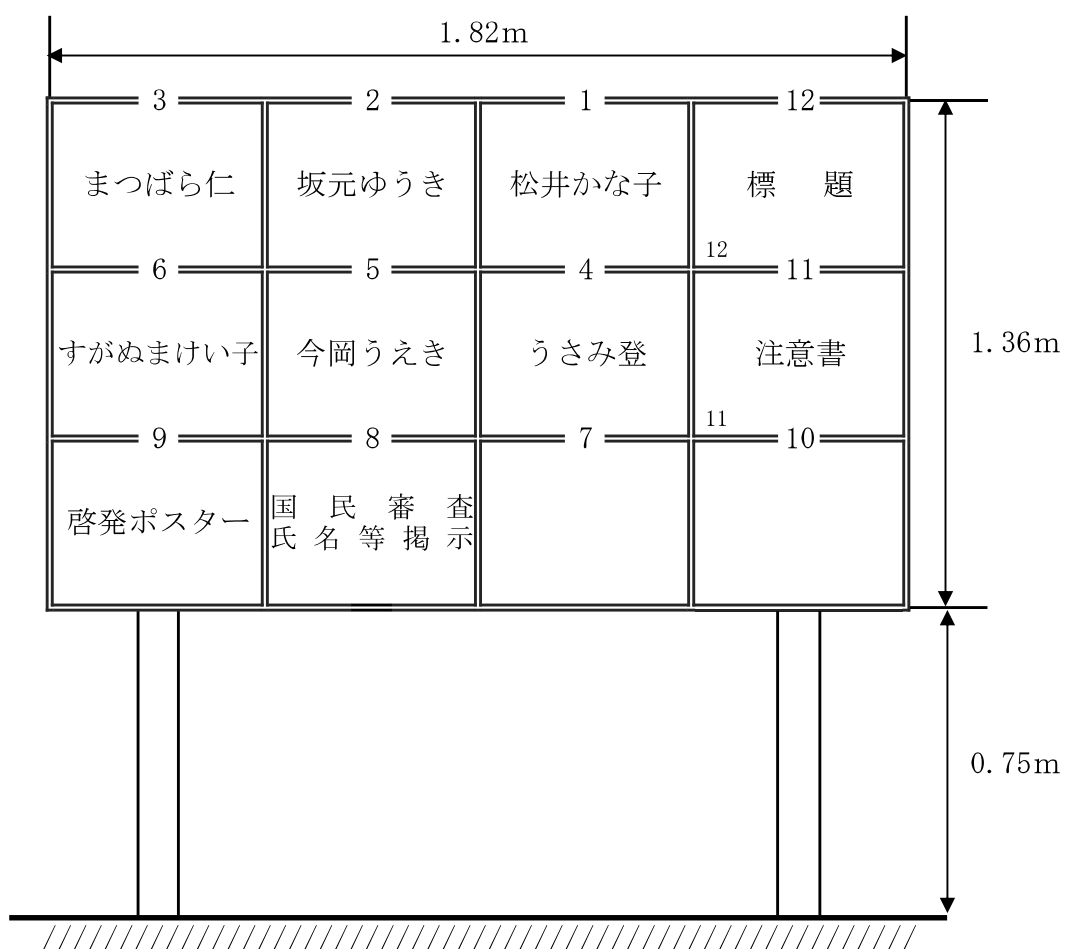
<p>令和7年7月24日</p>	<p>令和7年3月27日</p>	<p>最高裁判所の裁判官に 任命された年月日</p>	<p>最高裁判所裁判官国民審査に付される 裁判官の氏名等掲示</p> <p>選挙管理委員会</p>
<p>沖<small>おき</small> 野<small>の</small> 眞<small>まこと</small> 己<small>み</small></p>	<p>高<small>たか</small> 須<small>す</small> 順<small>じゆん</small> 一<small>いち</small></p>	<p>氏<small>し</small> 名<small>めい</small></p>	

8 公営ポスター掲示場

(1) 設置数

設置数	区画面数	候補者数
298	12	6

(2) 規格及び掲示順序



Ⅲ 候補者

9 個人演説会（公営施設分）

（1）会場及び開催数

会場数	使用会場数	演説開催数	開催候補者数
43	1	1	1

（2）開催日別個人演説会数

1/29(木)	1/30(金)	1/31(土)	2/1(日)	2/2(月)	
0	0	0	0	0	
2/3(火)	2/4(水)	2/5(木)	2/6(金)	2/7(土)	計
0	0	0	0	1	1

10 選挙公報

配布方法 株式会社トーカンエクスプレスへの委託による各戸配布

配布期日 2月2日（月）～2月6日（金）

配布部数 166, 583部

補完場所 区の施設 41か所

目黒郵便局 1か所

JR・私鉄駅 11か所

補完部数 2, 650部

世帯数 162, 837世帯（令和8年2月1日現在）

IV 啓 発

啓発実施状況

(1) ポスター等の掲出

項目	期間	実施内容
ポスター掲示	1月27日～ 2月8日	公営ポスター掲示場、町会・自治会の掲示板、住区掲示板、区施設、公衆浴場、区内学生寮・社員寮等において、ポスターを掲示した。
のぼり旗の掲出	1月27日～ 2月8日	総合庁舎各入口にのぼり旗を掲出し、選挙名及び投票日等を来庁者に周知した。
懸垂幕の掲出	1月27日～ 2月8日	総合庁舎東口及び清掃事業所の壁面に掲出し、選挙名及び投票日等を周知した。
横断幕の掲出	1月28日～ 2月8日	区内の商店街（目黒銀座商店街）に掲出し、選挙名及び投票日等を周知した。
路面シートの掲出	2月1日～ 2月7日	北部地区サービス事務所周辺において、期日前投票所を案内、誘導する路面シートを掲出した。

(2) 広報活動

項目	期間	実施内容
めぐろ区報 (特集ページ)	2月1日 (全戸配布)	区民への意識啓発とともに、投票日・期日前投票日及び投票方法等の周知を行った。
選挙だより (前日号)	2月7日 (新聞折込)	投票日、投票方法等を周知した。
ウェブサイトによる 情報提供	1月20日～ 2月	区ウェブサイトで選挙の周知や投票・開票状況を掲載した。
X (旧 Twitter)・LINE の利用	1月27日～ 2月8日	区のX (旧 Twitter)・LINE を利用し、投票日の周知、投票参加を呼びかけた。

(3) 若者の選挙への参加

項目	期間	実施内容
新有権者の投開票事務 への従事	2月8日	新有権者を対象に、投票所・開票所の臨時アシスタントとして従事してもらい、選挙事務の体験を通じて、選挙への関心を高めた。
新有権者の期日前投票 所立会人への従事	1月28日～ 2月7日	新有権者を対象に、期日前投票所の立会人として従事してもらい、その体験を通じて選挙への関心を高めた。

(4) 放送

項目	期間	実施内容
商店街有線放送による呼びかけ	1月27日～ 2月8日	商店街（区内4商店街）の有線放送により投票日、期日前投票の周知、投票参加を呼びかけた。
商業施設内放送による呼びかけ	1月28日～ 2月8日	イオンスタイル碑文谷の店内放送により投票日、期日前投票の周知、投票参加を呼びかけた。
広報車による呼びかけ	2月2日～ 2月8日	庁用車（広報車）を利用し区内を巡回し、投票日の周知、投票参加を呼びかけた。
防災行政無線による呼びかけ	2月7日、 2月8日	防災行政無線を利用し、投票日、期日前投票の周知、投票参加を呼びかけた。

(5) 啓発品

項目	数量	実施内容
ポケットティッシュ	8,000 個	選挙名等を記載した啓発資材を作成し、区の窓口及び明るい選挙推進委員による啓発活動等で配布した。
ゴム風船	15,000 個	選挙名等を記載した啓発資材を作成し、投票所・期日前投票所で配布した。
紙風船	15,000 個	