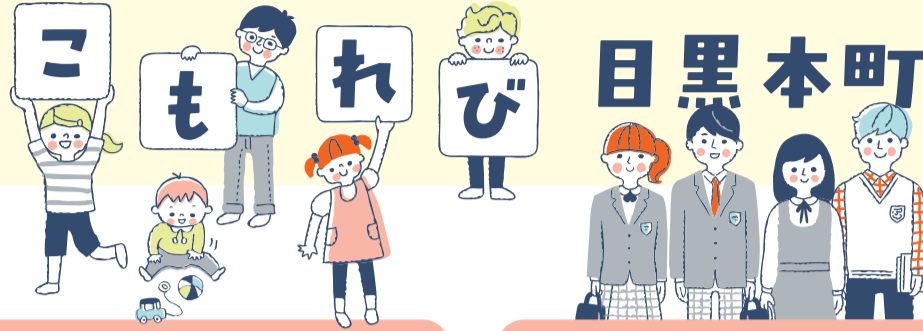


新しい子どもの居場所 がオープンします

乳幼児と保護者の交流の場「子育てふれあいひろば」と、18歳までの子どもが自由に過ごせる場「みんなのひろば」を同じ建物内で提供する、新しい子どもの居場所「こもれび目黒本町」を、令和8年1月19日に開設します。

問 放課後子ども対策課放課後子ども施設係
(☎5722-9358、FAX5722-8715)



Wi-Fiも
あります

9:00~14:00

14:30~20:00

子育てふれあいひろば

みんなのひろば

- 乳幼児がいる親子の交流
- 子育てに関する相談
- 子育て関連情報の提供など

- 18歳までの子どもと保護者の居場所
- 食事の提供 長期休暇中は7:30~9:00に朝食も提供します
- 学習支援
- 子育て家庭の養育支援など



時 月～金曜日(祝・休日、年末年始を除く) 場 目黒本町5-33-1

子育てふれあいひろば

おもちゃや遊具がある乳幼児の遊び場です。おむつ替え、授乳ができるスペースもあり、赤ちゃんを連れてかたも気軽に利用できます。保護者同士の交流、専門職員への相談の場などとして気軽にお立ち寄りください。

時 9:00~14:00 対 未就学児と保護者
定 10組程度(先着。定員を超えた場合は、入室をお待ちいただく場合あり)



子育てふれあいひろばは、他の施設でも実施しています。利用時間や定員数はひろばにより異なるため、詳細は区Webをご覧ください。



みんなのひろば

子どもや保護者が気軽に立ち寄れる地域の居場所です。勉強だけでなく、交流や食事など、無料で自由に過ごすことができます。

時 14:30~20:00
対 18歳までの子ども、保護者(未就学児は保護者同伴)



居場所の提供

子どもがくつろげる場を提供することで、子ども同士が交流したり、一人でゆっくりと過ごせる居場所を確保します。

養育支援

保護者が抱える悩みや不安に寄り添って相談にのり、子育てに必要な知識や受けられる支援などの助言をします。

学習支援

自習室が利用できるほか、定期的に個別指導も実施します。
対 小学生~18歳
● 自習室の利用
時 14:30~20:00
● 個別指導
時 毎週月・水・金曜日①16:00~17:30②18:30~20:00
対 ①小学生②中学・高校生 定 各5人(予約制)
※個別指導の予約方法などは、12月下旬に、区Webで公開します

食事提供 (小学3年生以下は予約が必要です)

栄養バランスの取れた夕食を食べながら、交流ができます。
時 17:00~19:00 定 1日30人程度(事前予約20人、当日10人。各先着)
区立小学校の春・夏・冬休み期間中(祝・休日、年末年始を除く)のみ、朝食も提供します。
時 7:30~9:00 定 1日15人程度(事前予約10人、当日5人。各先着)
※予約方法などは、12月下旬に、区Webで公開します
※保護者のみの利用はできません