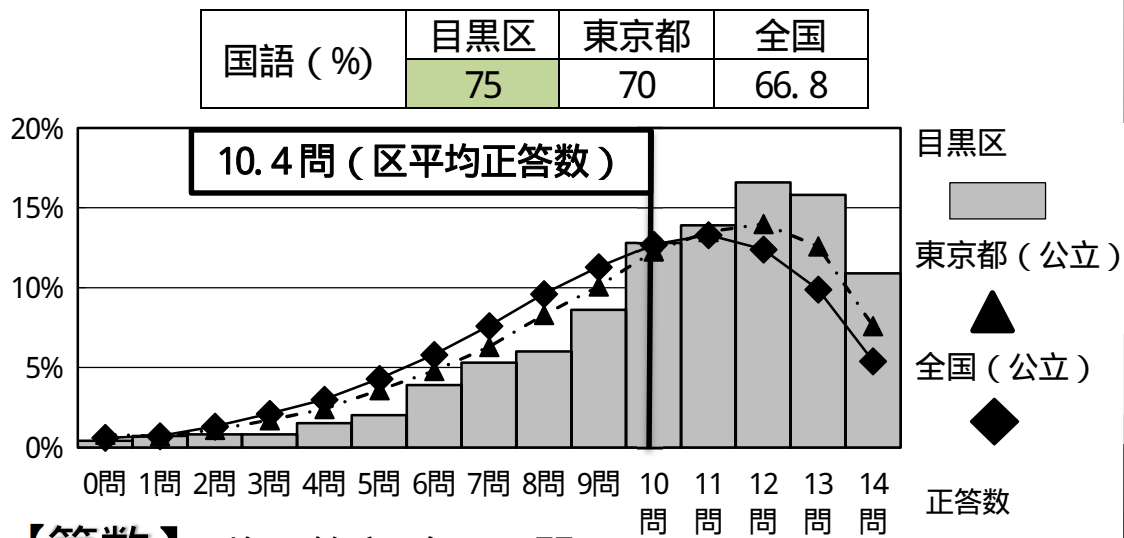


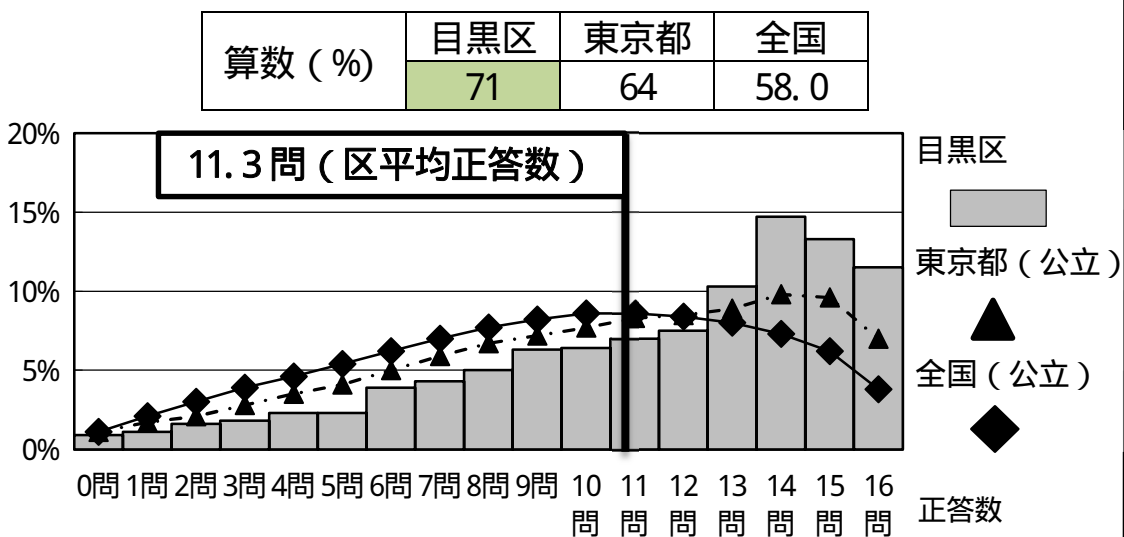
# 令和7年度全国学力・学習状況調査結果概要(目黒区立小学校)

## ① 教科に関する調査集計結果

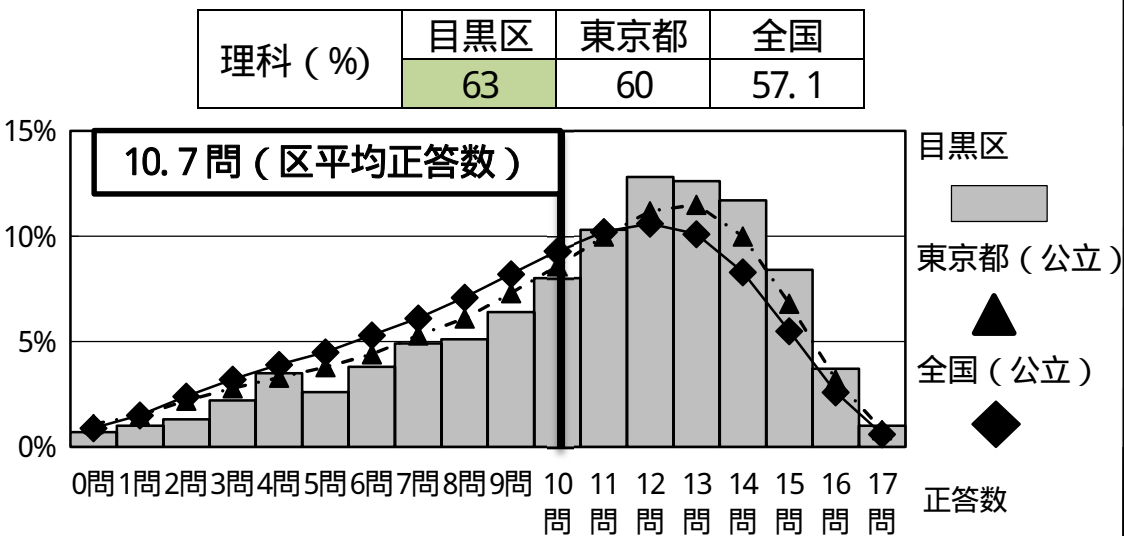
### 【国語】平均正答率(全14問)



### 【算数】平均正答率(全16問)



### 【理科】平均正答率(全17問)



※ 平均正答率：文部科学省の発表に基づき、全国平均正答率は小数第一位までを示し、東京都及び目黒区の平均正答率は小数第一位を四捨五入し、整数値を結果として示している。

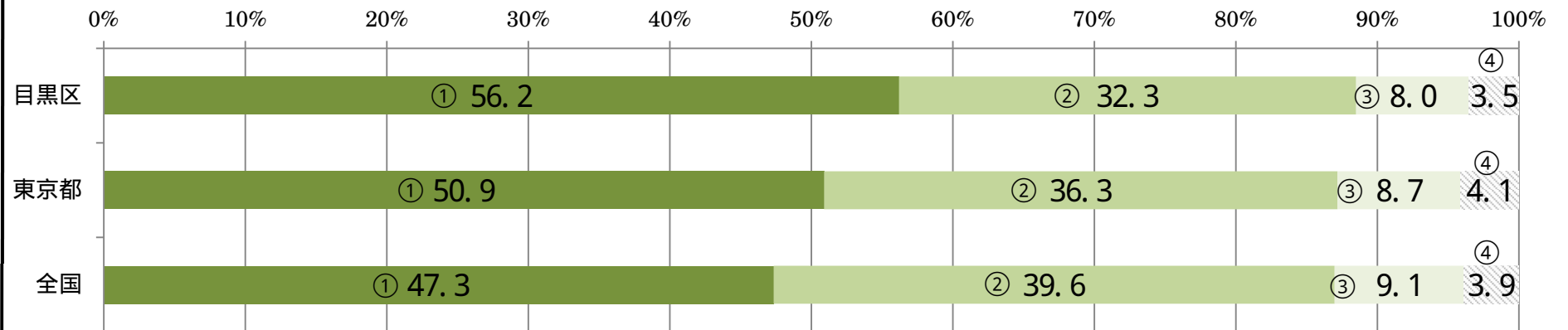
## ② 質問調査結果(一部抜粋)

### (1)「自己肯定感」に関する項目

自分には、よいところがあると思いますか。

選択肢	①	②	③	④	その他	無回答
目黒区	56.2%	32.3%	8.0%	3.5%	0.0%	0.0%

【選択肢】 ①当てはまる ②どちらかといえば、当てはまる  
③どちらかといえば、当てはまらない ④当てはまらない

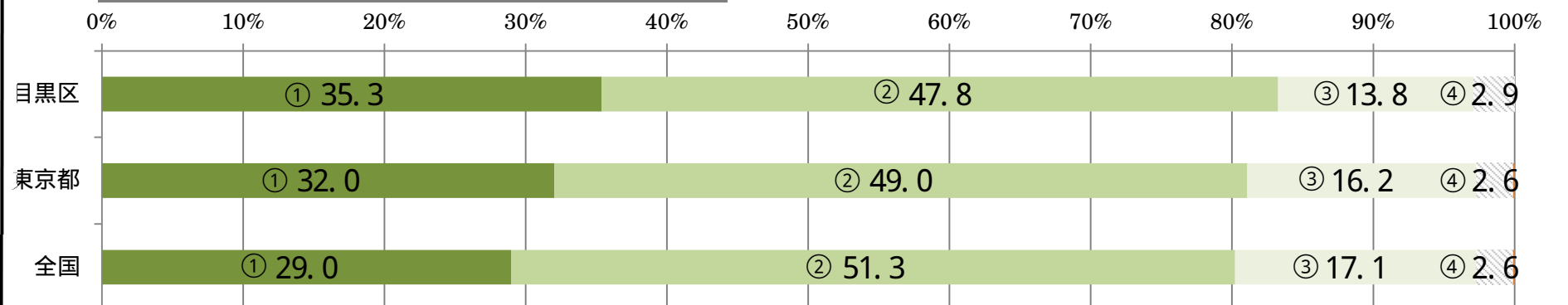


### (2)「自分で考え、自分から取り組むこと」に関する項目

5年生までに受けた授業では、課題の解決に向けて、自分で考え、自分から取り組んでいましたか。

選択肢	①	②	③	④	その他	無回答
目黒	35.3%	47.8%	13.8%	2.9%	0.0%	0.2%

【選択肢】 ①当てはまる ②どちらかといえば、当てはまる  
③どちらかといえば、当てはまらない ④当てはまらない

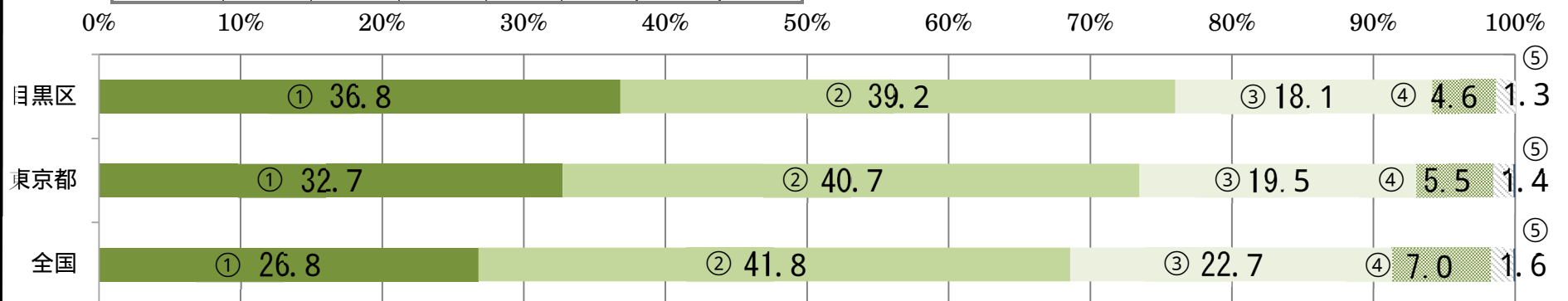


### (3)「自分の考えを工夫して伝えること」に関する項目

5年生までに受けた授業で、自分の考えを発表する機会では、自分の考えがうまく伝わるよう、資料や文章、話の組立てなどを工夫して発表していましたか。

選択肢	①	②	③	④	⑤	その他	無回答
目黒区	36.8%	39.2%	18.1%	4.6%	1.3%	0.0%	0.1%

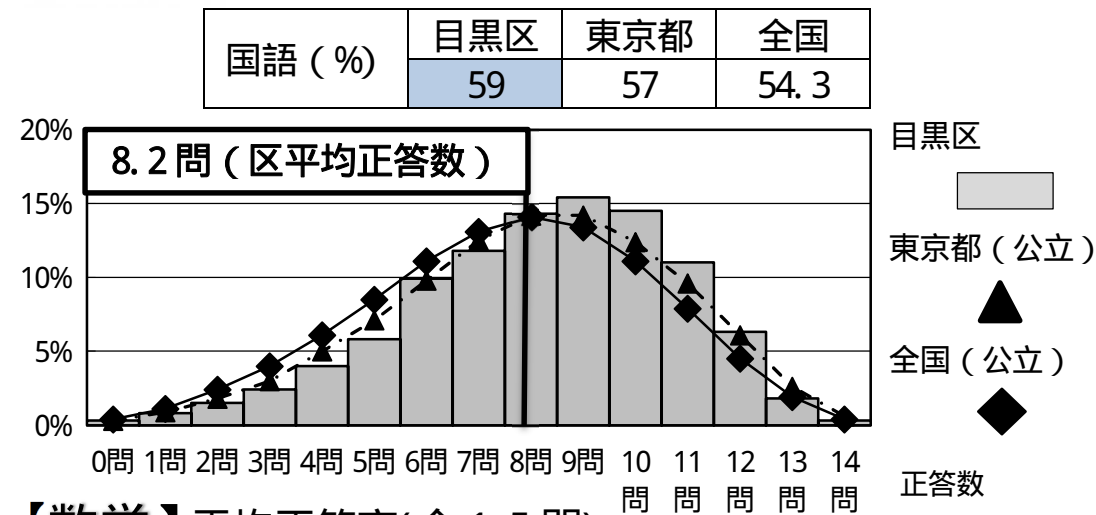
【選択肢】 ①発表していた ②どちらかといえば、発表していた  
③どちらかといえば、発表していなかった ④発表していなかった  
⑤考えを発表する機会はいなかった



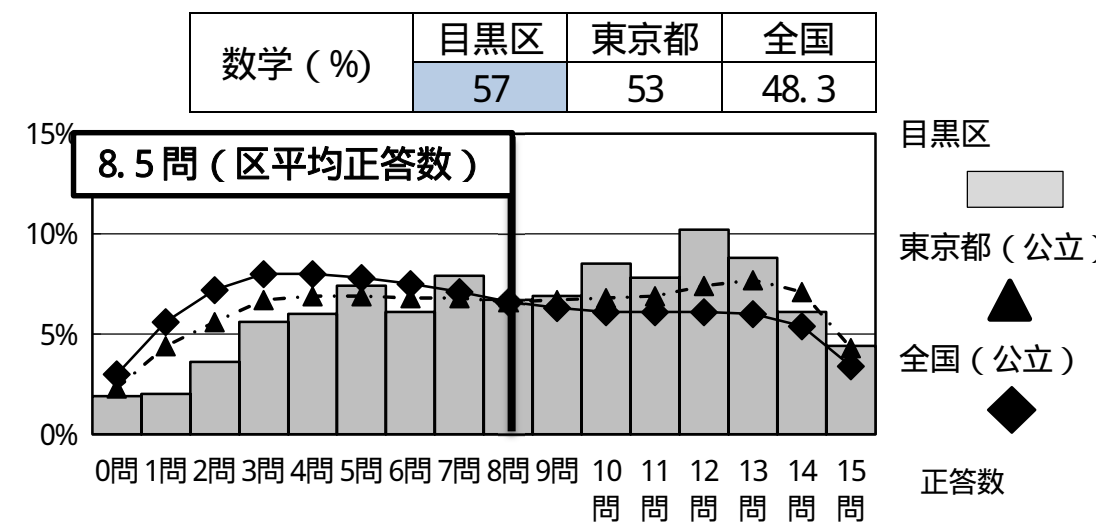
# 令和7年度全国学力・学習状況調査結果概要(目黒区立中学校)

## ① 教科に関する調査集計結果

### 【国語】平均正答率(全14問)

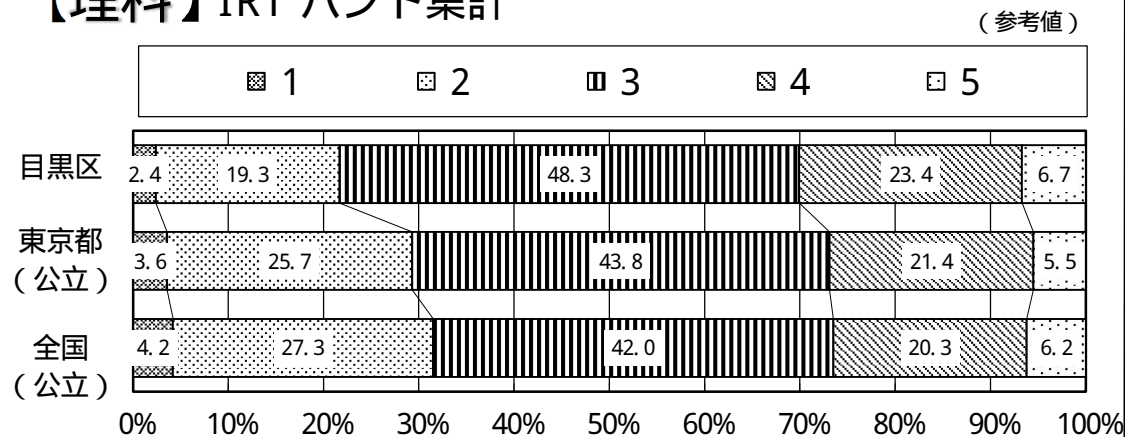


### 【数学】平均正答率(全15問)



※ 平均正答率：文部科学省の発表に基づき、全国平均正答率は小数第一位までを示し、東京都及び目黒区の平均正答率は小数第一位を四捨五入し、整数値を結果として示している。

### 【理科】IRT バンド集計

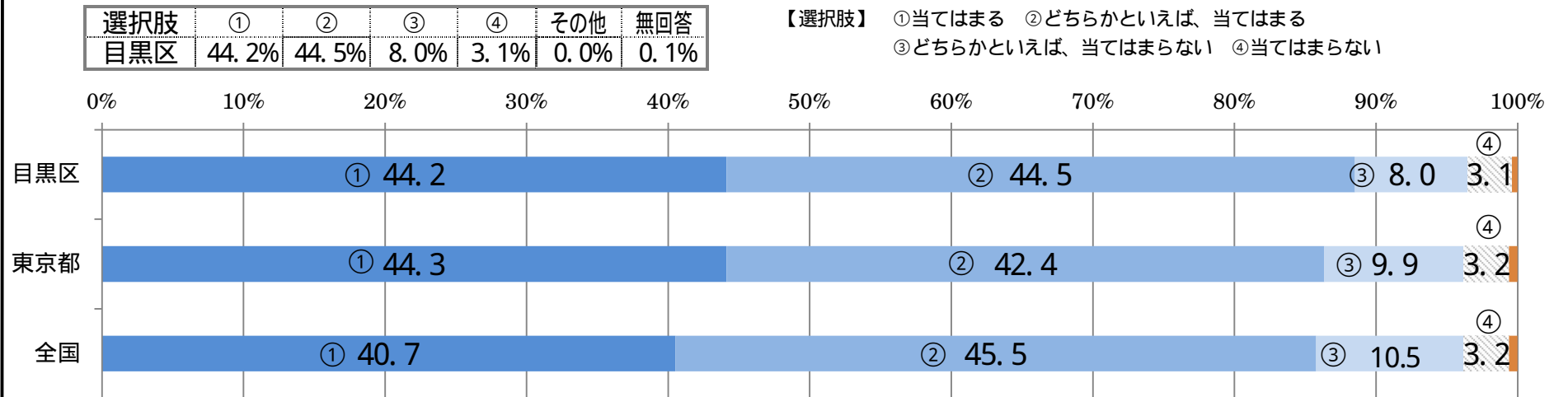


※ IRT バンド集計：IRT とは 国際的な学力調査や英語資格・検定資格で採用されているテスト理論のこと。この IRT に基づいて正誤パターンから学力を推定したうえで IRT スコアを算出し、そのスコアを 1～5 の 5 段階に区切ったもの。3 を基準のバンドとして、5 が最も高いバンドを示している。

## ② 質問調査結果(一部抜粋)

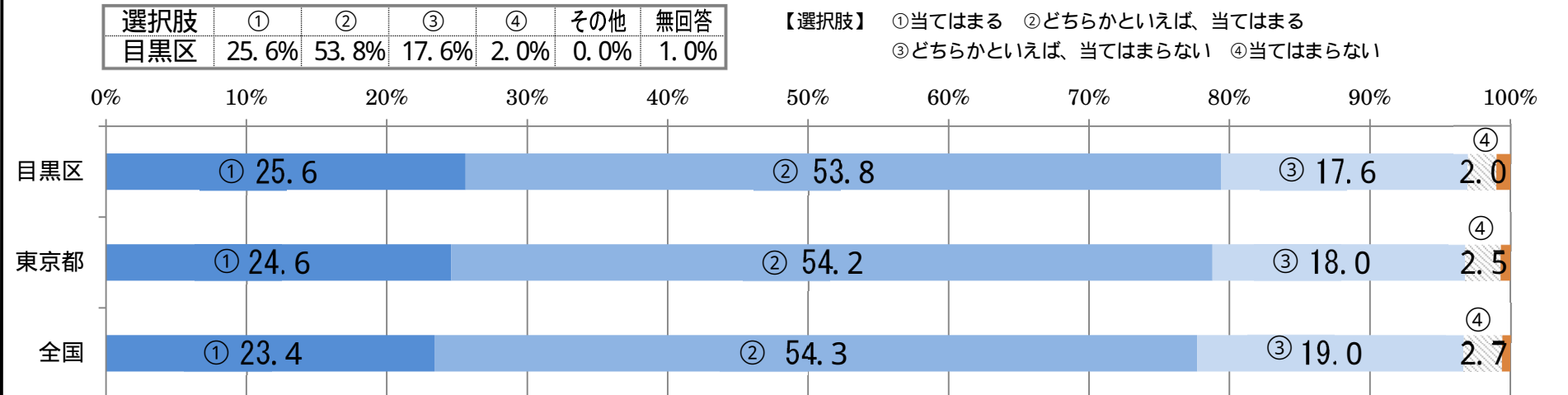
### (1)「自己肯定感」に関する項目

自分には、よいところがあると思いますか。



### (2)「自分で考え、自分から取り組むこと」に関する項目

1、2年生のときに受けた授業では、課題の解決に向けて、自分で考え、自分から取り組んでいましたか。



### (3)「自分の考えを工夫して伝えること」に関する項目

1、2年生の時に受けた授業で自分の考えを発表する機会では、自分の考えがうまく伝わるよう、資料や文章、話の組立てなどを工夫して発表していましたか。

