

# 一施設概要一

(向原住区センター)

## 目次

### 【向原住区センター】

#### 【現況】

##### 一施設概要一

1 所在地	1
2 建物の概要	1
3 休館日	2
4 担当地区サービス事務所	2
5 平面図	2

#### 【移転後】※令和9年度中に向原小学校等複合施設移転（予定）

##### 一施設概要一

1 所在地・建物の概要・平面図等	5
※ 休館日（変更なし）	
※ 担当地区サービス事務所（変更なし）	

### 向原住区センター

#### 【現況】

##### 一施設概要一

###### 1 所在地

目黒区目黒本町五丁目22番11号

###### 2 建物の概要

構造：鉄筋コンクリート造 地下1階、地上2階建

敷地面積：713.70㎡

建築面積：485.89㎡

延床面積：1,304.02㎡

構成施設：住区センターコミュニティルーム、住区センターいこいの家コミュニティルーム  
住区センター児童館、住区センター児童館学童保育クラブ

建築年月：昭和60年1月

施設の概要：地下1階 B101、共用部分（廊下、トイレ）

1階 事務室、地域活動拠点（事務室兼活動室、倉庫）  
共用部分（廊下、トイレ）

2階 201、202、203（和室）、204（和室）、205（和室）  
共用部分（廊下、トイレ、湯沸室等）

駐車場 有り・無し

駐輪場 有り・無し

駐輪台数 23台

駐輪場の形態 平置き式・ラック式

### 3 休館日

第1・第3月曜日及び年末年始（12月27日から1月5日）

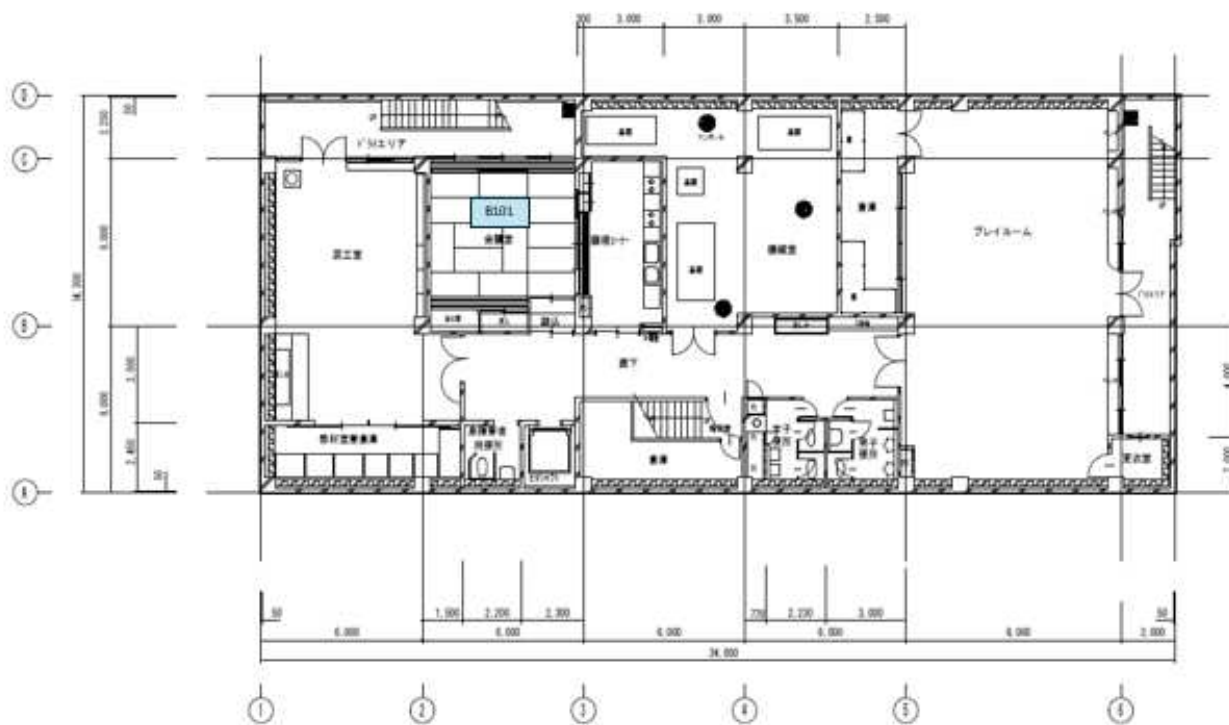
なお、併設施設の住区センターいこいの家コミュニティルームが高齢福祉事業で使用している時（\*）には、受付窓口業務を適切に遂行できる従業員を配置すること。

（\*）日曜日、祝日及び12月27日から1月4日を除く9：00から17：00

### 4 担当地区サービス事務所

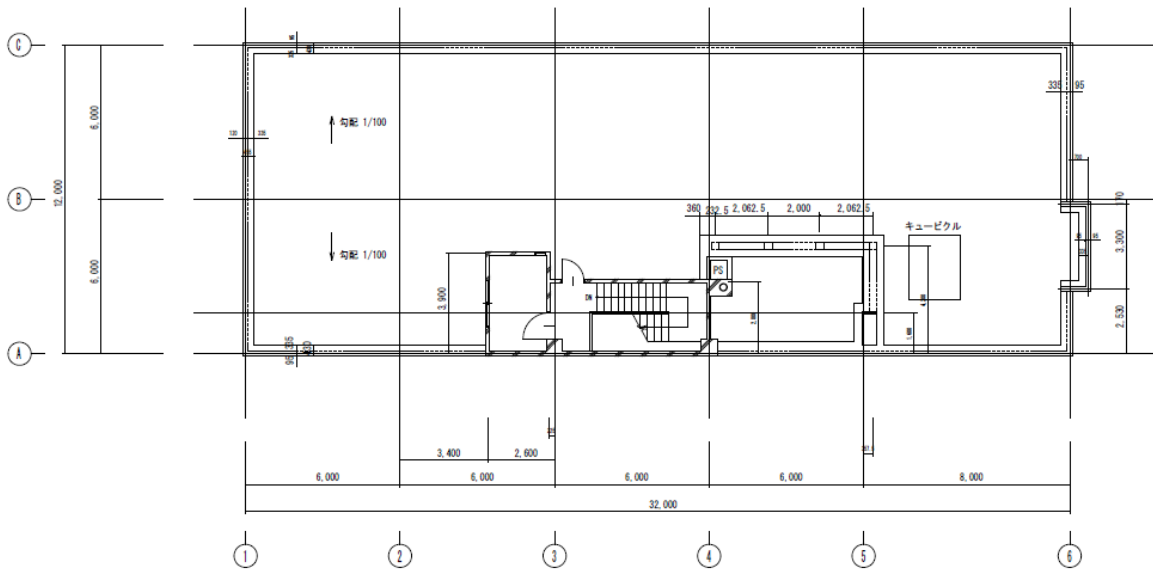
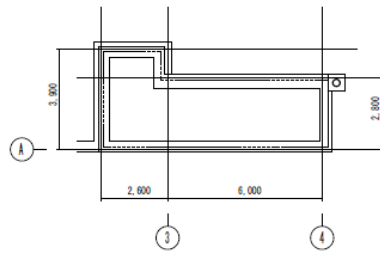
南部地区サービス事務所

### 5 平面図



向原住区センター 地下1階平面図 S=1:100





向原住区センター 塔屋階平面図 S = 1 : 100

【移転後】※令和9年度中に向原小学校等複合施設移転（予定）

一施設概要一 ※目黒区公式ウェブサイトより抜粋

目黒区立向原小学校等複合施設実施設計（令和6年11月）

■ 敷地概要

工事名称	目黒区立向原小学校等複合施設改築工事
地名地番	東京都目黒区目黒本町六丁目221番2及び222番1
住居表示	東京都目黒区目黒本町六丁目7番15号
用途地域・地区	第一種住居地域
防火地域等	準防火地域 東京都安全条例第七条の三第一項に基づく指定区域
指定建ぺい率	60%
指定容積率	200%
地区計画	指定なし
景観計画区域	指定あり
高度地区	17m第二種高度地区
日影規制	4時間-2.5時間/測定面4m
工期	令和7年(2025年)7月～令和9年(2027年)7月
	※仮設校舎解体・屋内運動場棟解体・校庭整備は令和10年(2028年)8月まで
敷地面積	7,228.78㎡
前面道路幅員	
北側道路	7.64m
東側道路	7.64m
南側道路	4.0m
西側道路	5.27m

■ 施設構成

○小学校（12学級）（最大15学級）

1階 職員室、保健室、特別支援教室、給食室、会議室等

2階 普通教室（低学年）、屋内運動場、家庭科室、少人数教室、学びのひろば等

3階 普通教室（中学年）、音楽室、少人数教室、多目的室、学びのひろば等

4階 普通教室（高学年）、図工室、理科室、少人数教室、学びのひろば等

各階 エレベーター、バリアフリースイレ、便所、倉庫等

○住区センター

1階 コミュニティルーム、地域活動室、事務室、便所等

○児童館・学童保育クラブ

1階 児童館：遊戯室、乳幼児遊戯室、図工室、事務室、更衣室、相談室、プレイルーム等

1階 学童保育クラブ：育成室（※学童保育クラブの活動場所は、学校施設をタイムシェア）

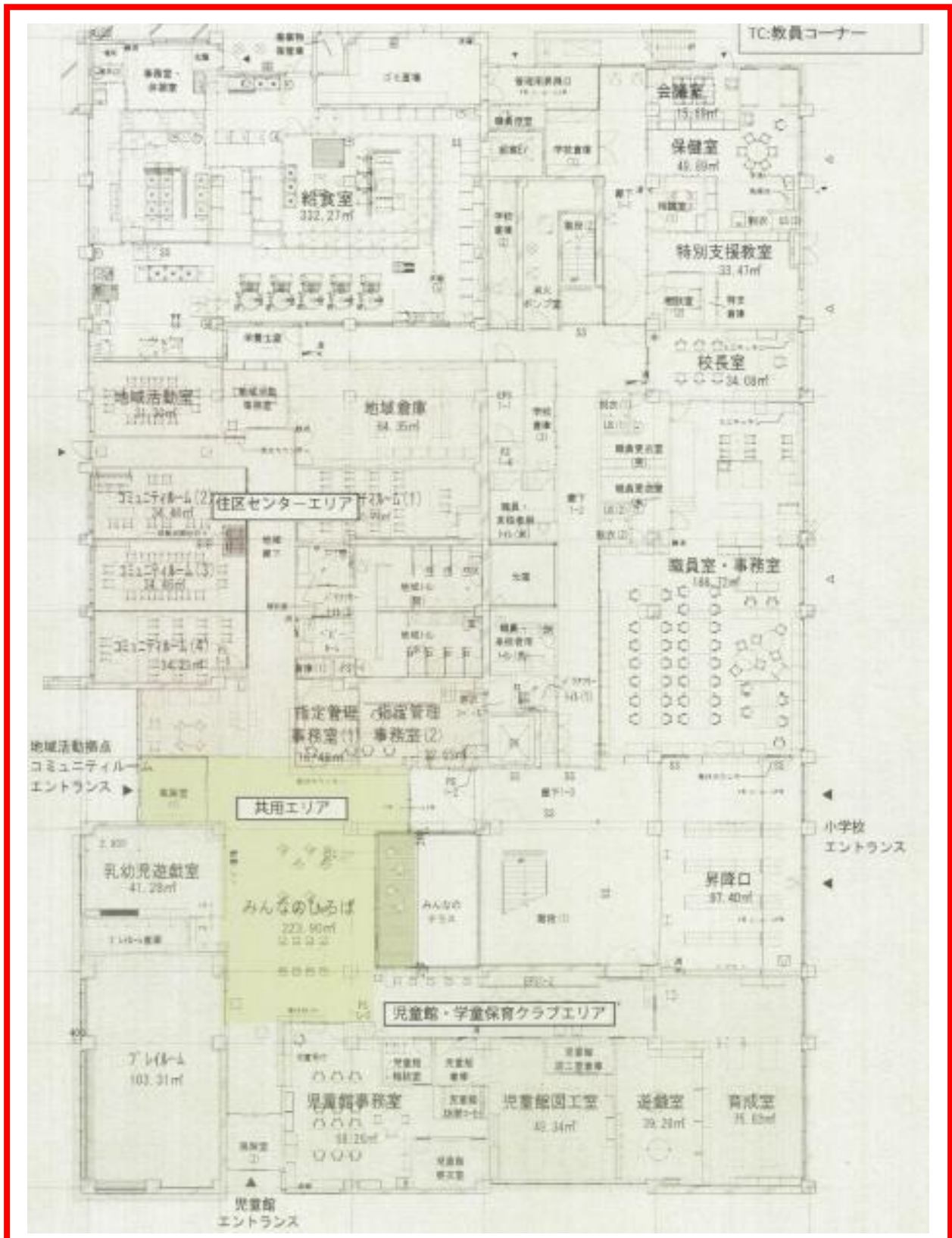
○屋外施設

運動場（ダスト舗装）、体育倉庫、ビオトープ、菜園、屋外便所等

○その他

防災倉庫、消防用防火水槽、消防団器具庫、雨水流出抑制槽

【1階平面図】



<俯瞰>



※イメージ図のため、実際と異なる場合があります。