

—施設概要—

(月光原住区センター)

目次

【月光原住区センター】

一施設概要一

| | |
|---------------|---|
| 1 所在地 | 1 |
| 2 建物の概要 | 1 |
| 3 休館日 | 1 |
| 4 担当地区サービス事務所 | 2 |
| 5 平面図 | 2 |

月光原住区センター

一施設概要一

1 所在地

目黒区目黒本町四丁目16番18号

2 建物の概要

構造：鉄筋コンクリート造 地上2階建

敷地面積：499.12㎡

建築面積：337.14㎡

延床面積：646.40㎡

構成施設：住区センターコミュニティルーム、住区センターいこいの家コミュニティルーム

建築年月：昭和56年3月

施設の概要：1階 事務室、地域活動拠点（事務室兼活動室、倉庫）、101（和室）、102（和室）、共用部分（廊下、トイレ）

2階 201、202、203（和室）、204（和室）、共用部分（廊下、トイレ、湯沸室等）

駐車場 有り・無し

駐輪場 有り・無し 駐輪台数10台・駐輪場の形態 平置き式・ラック式

3 休館日

毎週月曜日及び年末年始（12月28日から1月4日）

なお、併設施設の住区センターいこいの家コミュニティルームが高齢福祉事業で使用している時（*）には、受付窓口業務を適切に遂行できる従業員を配置すること。

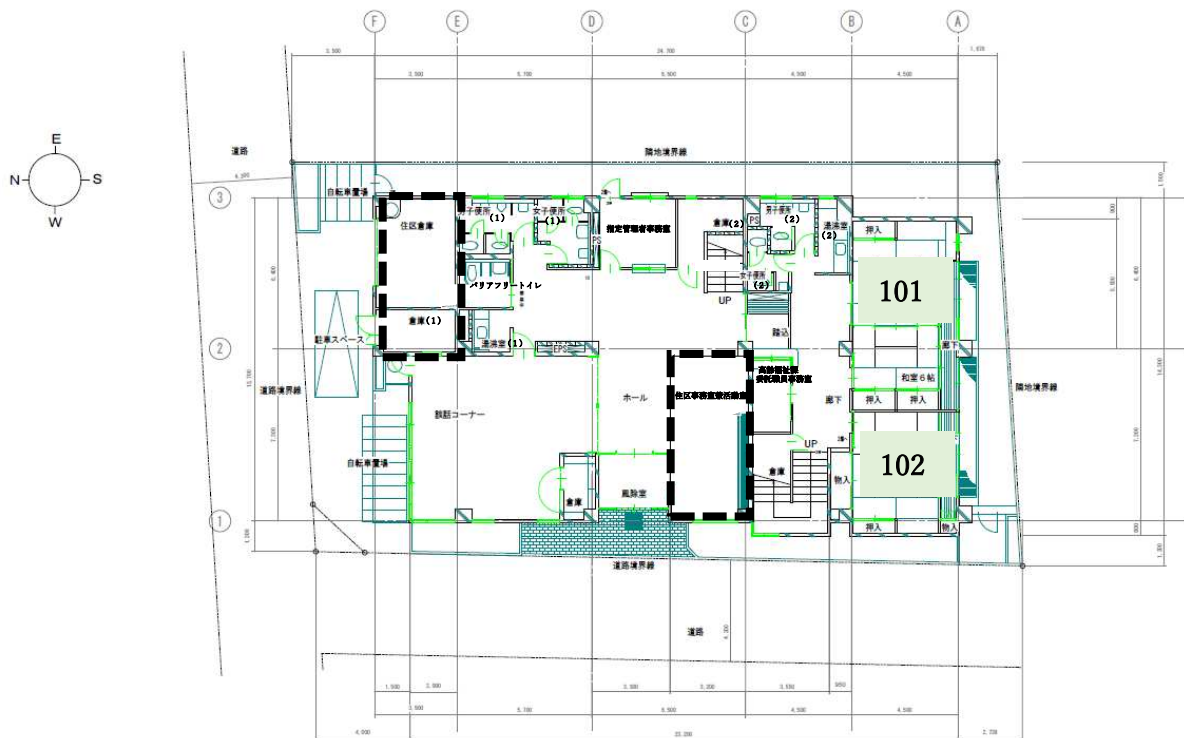
（*）日曜日、祝日及び12月28日から1月4日を除く9：00から17：00

4 担当地区サービス事務所

南部地区サービス事務所

5 平面図

◎ 上図の破線囲み部分を地域活動拠点（事務室兼活動室、倉庫）

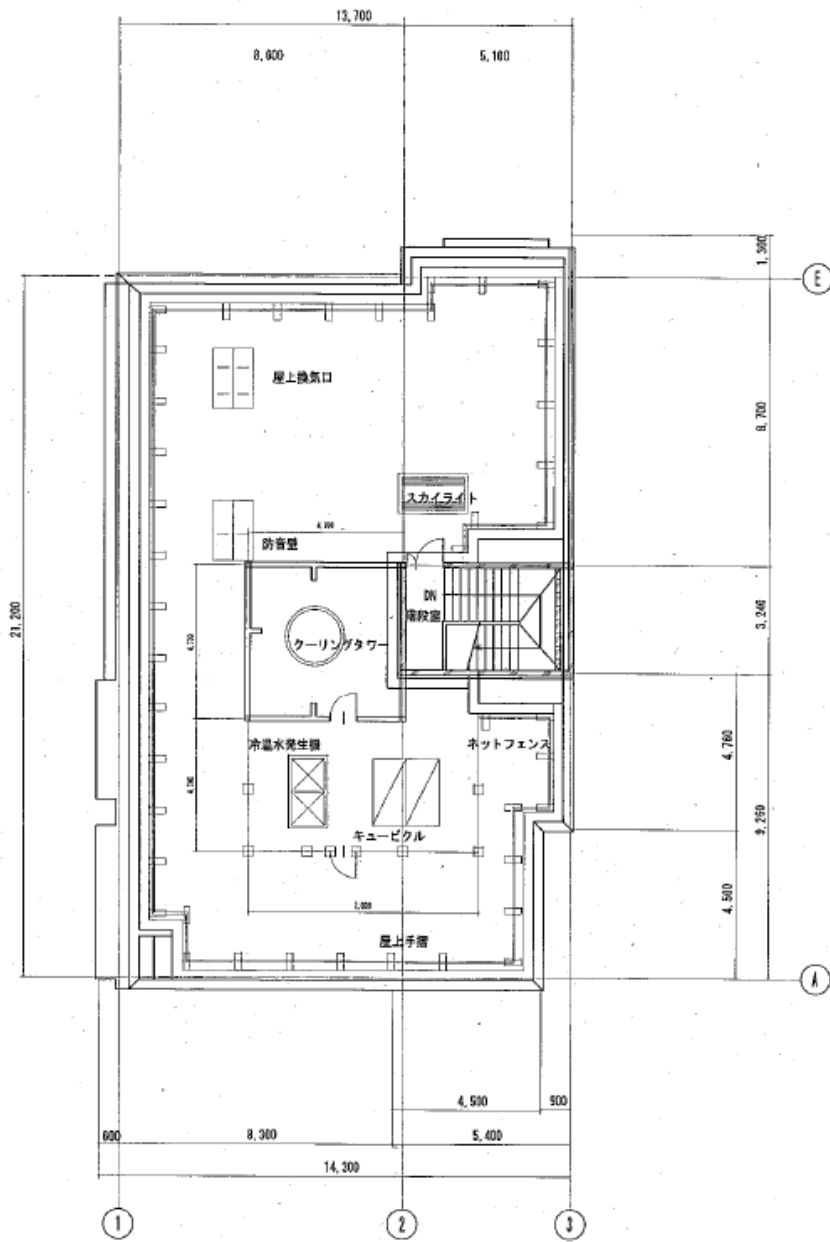


月光原住居センター 1階平面図 1/100

◎上図の破線囲み部分を地域活動拠点（事務室兼活動室、倉庫）である。



月光原住区センター 2階平面図 1/100



月光原住区センター R階平面図 1/100