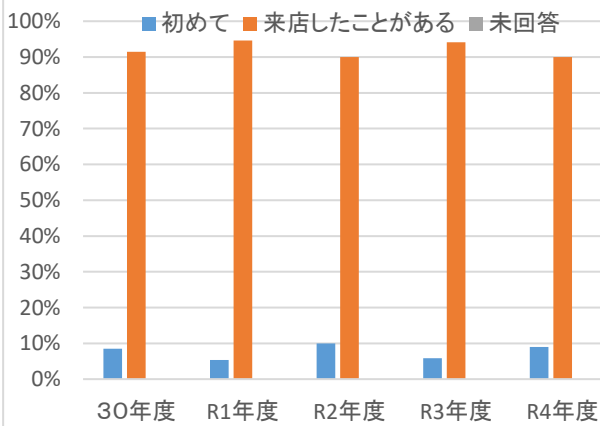


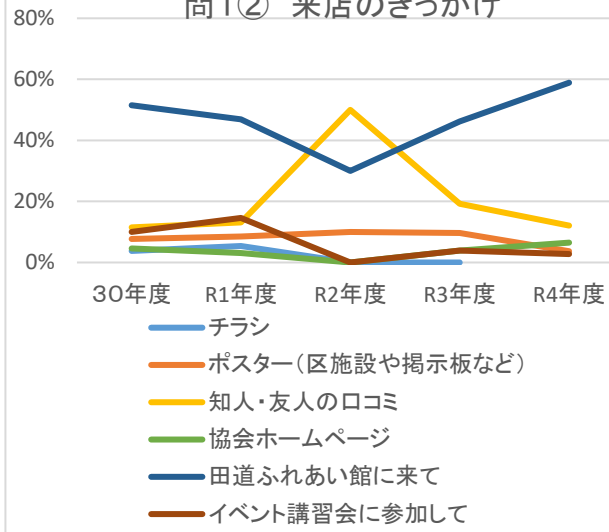
【30年度～R4年度】
 ショップ利用者アンケート〈まとめ〉

質問		年度と回答数		30年度	R1年度	R2年度	R3年度	R4年度
				130	130	10	51	100
問1①	来店 経験	1	初めて	8.5%	5.4%	10.0%	5.9%	9.0%
		2	来店したことがある	91.5%	94.6%	90.0%	94.1%	90.0%
			未回答	0.0%	0.0%	0.0%	0.0%	1.0%
問1②	来店の きっかけ	1	チラシ	3.8%	5.4%	0.0%	0.0%	1.9%
		2	ポスター(区施設や掲示板など)	7.7%	8.5%	10.0%	9.6%	3.7%
		3	知人・友人の口コミ	11.5%	13.1%	50.0%	19.2%	12.1%
		4	協会ホームページ	4.6%	3.1%	0.0%	3.8%	6.5%
		5	田道ふれあい館に来て	51.5%	46.9%	30.0%	46.2%	58.9%
		6	イベント講習会に参加して	10.0%	14.6%	0.0%	3.8%	2.8%
			憶えていない	10.8%	8.5%	10.0%	17.3%	14.0%
問1③	来店 頻度 問1①②の 回答者のみ	1	月1回未満	29.4%	33.0%	20.0%	22.4%	30.7%
		2	月1から2	21.8%	31.2%	30.0%	28.6%	29.5%
		3	月3から4	21.8%	22.9%	10.0%	22.4%	17.0%
		4	月5から9	11.8%	0.0%	10.0%	18.4%	13.6%
		5	月10回以上	15.1%	10.1%	20.0%	4.1%	6.8%
			未回答	0.0%	2.8%	10.0%	4.1%	2.3%
問2①	ア陳列	1	良い	55.0%	46.2%	60.0%	47.1%	35.0%
		2	普通	40.5%	51.9%	10.0%	35.3%	37.0%
		3	不満	2.7%	1.9%	10.0%	2.0%	2.0%
			未回答	1.8%	0.0%	20.0%	15.7%	26.0%
	イ接客	1	良い	56.8%	54.7%	60.0%	51.0%	44.0%
		2	普通	29.7%	41.5%	10.0%	25.5%	25.0%
		3	不満	1.8%	2.8%	0.0%	0.0%	2.0%
			未回答	11.7%	0.9%	30.0%	23.5%	29.0%
問3	買わなかつ た方理由	1	欲しいものがない	78.9%	79.2%	50.0%	78.9%	80.6%
		2	値段が高い	0.0%	0.0%	0.0%	10.5%	2.8%
		3	その他	21.1%	16.7%	50.0%	10.5%	16.7%
		4	未回答	0.0%	4.2%	0.0%	0.0%	0.0%
問4	②年齢	1	10代	0.0%	0.0%	10.0%	0.0%	6.0%
		2	20代	0.8%	0.0%	0.0%	0.0%	2.0%
		3	30代	13.8%	8.5%	0.0%	2.0%	5.0%
		4	40代	8.5%	9.2%	20.0%	17.6%	9.0%
		5	50代	9.2%	6.2%	20.0%	15.7%	15.0%
		6	60代	11.5%	20.8%	10.0%	21.6%	14.0%
		7	70代以上	56.2%	51.5%	40.0%	41.2%	44.0%
			未回答	0.0%	3.8%	0.0%	2.0%	5.0%
	③お住 まい	1	区内	70.8%	71.5%	70.0%	43.1%	68.0%
		2	区外	16.9%	6.2%	30.0%	13.7%	10.0%
			未回答	12.3%	22.3%	0.0%	43.1%	22.0%

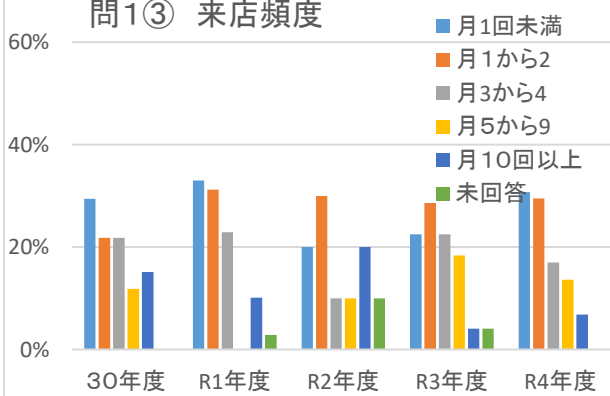
問1① 来店経験



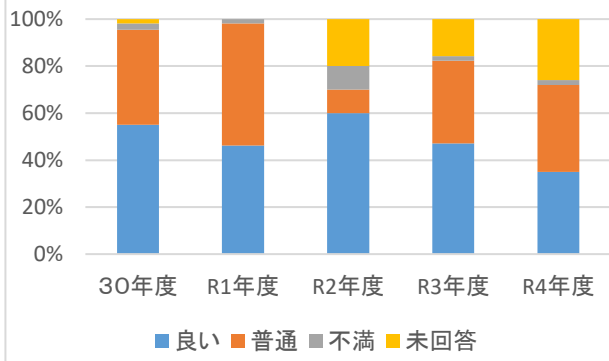
問1② 来店のきっかけ



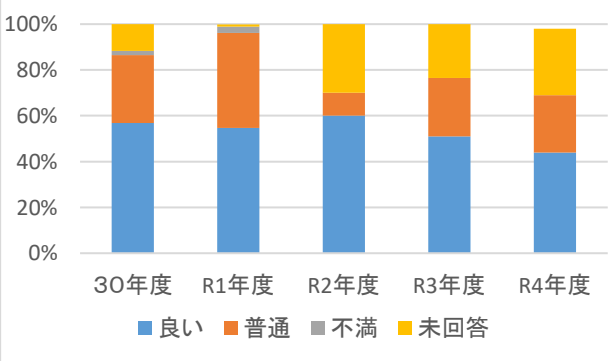
問1③ 来店頻度



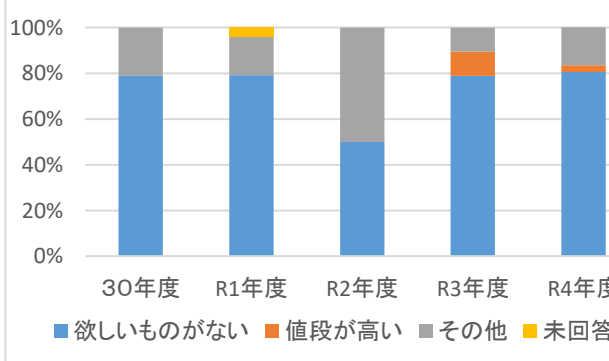
問2①ア 陳列



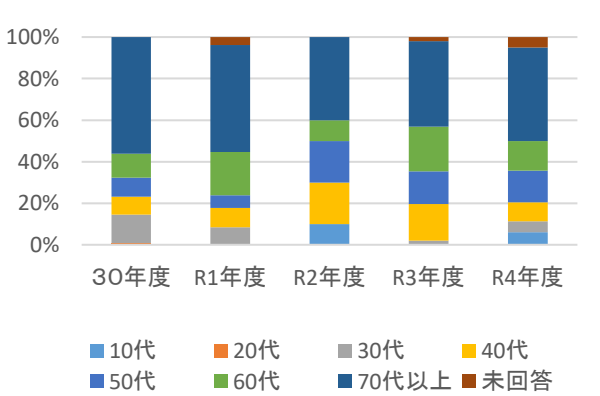
問2①イ 接客



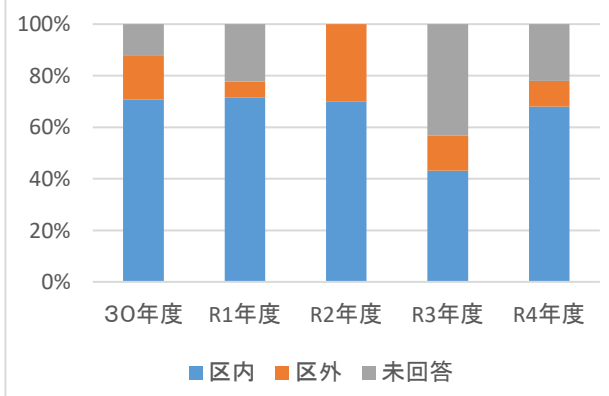
問3 買わなかった方理由



問4② 年齢



問4③ お住まい



※問2②(購入内容)、問3(自由意見)は含まない。