

第4 工業の実態

1 集計表の項目の説明

(1) 事業所数

事業所数は、平成24年2月1日現在の数値である。

事業所とは、一般的に工場、製作所、製造所あるいは加工所などと呼ばれているような、一区画を占めて主として製造又は加工を行っているものをいう。

(2) 従業者数

従業者数は、平成24年2月1日現在の数値である。

従業者とは、当該事業所で働いている人をいい、他の会社などの別経営の事業所から出向又は派遣されている人（受入者）も含まれる。一方、臨時雇用者は含めない。

統計表の中で「従業者数」、「従業者」又は「従業者数合計」のいずれかで表記されている集計値からは、さらに他の会社などの別経営の事業所へ出向又は派遣している人（送出者）を除いている。

ア 個人事業主及び無給家族従業者とは、業務に従事している個人事業主と事業主の家族で無報酬で常時就業している者をいい、実務に携わっていない事業主と事業主の家族で手伝い程度の者は含まない。

イ 常用労働者とは、次のいずれかをいい、「有給役員」、「正社員、正職員」、「パート・アルバイト等」及び「出向・派遣受入者」に分けられる。

(ア) 期間を定めず、又は1か月を超える期間を定めて雇われている者

(イ) 日々又は1か月以内の期間を限って雇われていた者のうち、平成23年12月と24年1月にそれぞれ18日以上雇われた者

(ウ) 人材派遣会社からの派遣従業者、親企業からの出向従業者などは、上記に準じて扱う

(エ) 取締役、理事などの役員のうち、常時勤務して毎月給与の支払を受けている者

(オ) 事業主の家族で、常時勤務して毎月給与の支払を受けている者

ウ 有給役員とは、法人の取締役、理事などで役員報酬を得ている者をいう。

エ 正社員、正職員とは、雇用されている者で一般に「正社員」、「正職員」等と呼ばれている者をいう。

オ パート、アルバイト等とは、一般に「パートタイマー」、「アルバイト」、「嘱託」又はそれに近い名称で呼ばれている者をいう。

カ 出向、派遣受入者とは、他の企業から受け入れている出向者及び人材派遣会社からの派遣従業者をいう。

キ 臨時雇用者とは、常用労働者以外の雇用者で、1か月以内の期間を定めて雇用されている者や日々雇用されている者をいう。

(3) 現金給与総額

平成23年1月から12月までの1年間に支払われた「常用雇用者（「正社員、正職員」及び「パート・アルバイト等」をいう）及び有給役員に対する基本給、諸手当と特別に支払われた給与（期末賞与等）の額」及び「常用雇用者及び有給役員に対する退職金又は解雇予告手当、出向

受入者に係る支払額、臨時雇用者に対する給与など」の合計をいう。

(4) 原材料、燃料、電力の使用額等

平成23年1月から12月までの1年間における次のア～カの合計をいう。

ア 原材料使用額とは、主要原材料、補助材料、購入部分品、容器、包装材料、工場維持用の材料及び消耗品など、実際に製造等に使用した総使用額をいう。

また、下請工場などに原材料を支給して製造加工を行わせた場合には、支給した原材料の額も含まれる。

イ 燃料使用額とは、生産段階で使用した燃料費、荷物運搬用及び暖房用の燃料費、自家発電用の燃料費などをいう。

ウ 電力使用額とは、購入した電力の使用額をいい、自家発電は含まない。

エ 委託生産費とは、原材料又は中間製品を他企業の事業所に支給して製造又は加工を委託した場合、これに支払った加工賃及び支払うべき加工賃をいう。

オ 製造等に関連する外注費とは、生産設備の保守・点検・修理、機械・装置の操作、製品に組み込まれるソフトウェアの開発など、事業所収入に直接関連する外注費用をいう。

カ 転売した商品の仕入額とは、平成23年1年間において、実際に売り上げた転売品（他から仕入れて又は受け入れてそのまま販売したもの）に対応する仕入額をいう。

(5) 製造品出荷額等

平成23年1月から12月までの1年間における製造品出荷額、加工賃収入額、くず廃物の出荷額及びその他収入額の合計をいう。

ア 製造品出荷額とは、当該事業所の所有に属する原材料によって製造されたもの（原材料を他に支給して製造させたものを含む）を、平成23年中に当該事業所から出荷した場合の工場出荷金額をいう。また、次のものも製造品出荷に含まれる。

(ア) 同一企業に属する他の事業所へ引き渡したもの

(イ) 自家使用されたもの（当該事業所において最終製品として使用されたもの）

(ウ) 委託販売に出したもの（販売済みでないものを含み、平成23年中に返品されたものを除く）

イ 加工賃収入額とは、平成23年中に他企業の所有に属する主要原材料によって製造し、あるいは他企業の所有に属する製品又は半製品に加工、処理を加えた場合、これに対して受け取った又は受け取るべき加工賃をいう。

(6) 付加価値額（粗付加価値額）

ア 従業者30人以上

付加価値額 = 製造品出荷額等 + (製造品年末在庫額 - 製造品年初在庫額)

+ (半製品及び仕掛品年末価額 - 半製品及び仕掛品年初価額)

- (消費税を除く内国消費税額(*) + 推計消費税額)

イ 従業者 29 人以下

$$\text{粗付加価値額} = \text{製造品出荷額等} - (\text{消費税を除く内国消費税額} + \text{推計消費税額})$$

$$- \text{原材料、燃料、電力の使用額等}$$

*：消費税を除く内国消費税額＝酒税、たばこ税、揮発油税及び地方揮発油税の納付税額
又は納付すべき税額の合計

<別表 1 >

産業分類略称一覧

産業中分類番号	産業中分類名	略称
09	食料品製造業	食料品
10	飲料・たばこ・飼料製造業	飲料・飼料等
11	繊維工業	繊維工業
12	木材・木製品製造業（家具を除く）	木材・木製品
13	家具・装飾品製造業	家具・装備品
14	パルプ・紙・紙加工品製造業	紙・紙加工品
15	印刷・同関連業	印刷・同関連業
16	化学工業	化学工業
18	プラスチック製品製造業（別掲を除く）	プラスチック
19	ゴム製品製造業	ゴム製品
20	なめし革・同製品・毛皮製造業	皮革・同製品
21	窯業・土石製品製造業	窯業・土石
22	鉄鋼業	鉄鋼業
23	非鉄金属製造業	非鉄金属
24	金属製品製造業	金属製品
25	はん用機械器具製造業	はん用機械
26	生産用機械器具製造業	生産用機械
27	業務用機械器具製造業	業務用機械
28	電子部品・デバイス・電子回路製造業	電子・デバイス
29	電気機械器具製造業	電気機械
30	情報通信機械器具製造業	情報通信機械
31	輸送用機械器具製造業	輸送用機械
32	その他製造業	その他

※ 上記の産業中分類番号及び産業中分類名は、産業大分類の製造業に該当するものうち、目黒区の事業所に該当するもののみを表示している。

※ プラスチック製品製造業の別掲については<別表 2 >のとおりである。

<別表2>

プラスチック製品製造業に分類されない製造品

製造品名		細分類等
家具・装飾品	13	家具・装飾品
プラスチック製版	1521	製版
写真フィルム（乾板を含む）	1695	写真感光材料
手袋	2051	皮製手袋（合成皮革製を含む）
耐火物	215	耐火物製造業
と石	2179	その他の研磨材・同製品
模造真珠	2199	他に分類されない窯業・土石製品
目盛りのついた三角定規	2739	その他の計量器・測定器・分析機器・試験器・ 測量器械器具・理化学機械器具
注射筒	2741	医療用器械器具
義歯	2744	歯科材料
装身具・装飾品・ボタン・同関連品 （貴金属・宝石製を除く）	322	装身具・装飾品・ボタン・同関連品製造業 （貴金属・宝石製を除く）
かつら	3229	その他の装身具・装飾品
時計側	3231	時計・同部分品
楽器	324	楽器製造業
がん具、運動用具	325	がん具・運動用具製造業
ペン・鉛筆・絵画用品・その他の事務用品	326	ペン・鉛筆・絵画用品・その他の事務用品製造業
漆器	3271	漆器
畳	3282	畳
うちわ・扇子・ちょうちん	3283	うちわ・扇子・ちょうちん
ほうき、ブラシ	3284	ほうき・ブラシ
喫煙用具（貴金属・宝石製を除く）	3285	喫煙用具（貴金属・宝石製を除く）
洋傘・和傘・同部分品	3289	その他の生活雑貨製品
魔法瓶	3289	その他の生活雑貨製品
看板、標識機	3292	看板・標識機
パレット	3293	パレット
モデル、模型	3294	モデル・模型
工業用模型	3295	工業用模型
レコード	3296	情報記録物（新聞・書籍等の印刷物を除く）
眼鏡	3297	眼鏡（枠を含む）

2 利用上の注意

(1) 集計表の数値は、平成24年経済センサスー活動調査（総務省・経済産業省）から目黒区分を独自に集計したものである。

(2) 製造業について「工業統計調査（経済産業省）」（以下「工業統計」という。）との時系列比較を可能とするために、「平成24年経済センサスー活動調査」（以下「活動調査」という。）の調査結果のうち、以下の全てに該当する製造事業所について産業別に集計したものである。

ア 管理、補助的経済活動のみを行う事業所ではないこと

イ 製造品目別に出荷額が得られた事業所であること

(3) 過年度の数値は、「工業統計調査」の値である。

(4) 集計表中の符号の用法は次のとおりである。

「－」：該当数値なし

「0」、「0.0」：四捨五入による単位未満（増減なし、0.5又は0.05未満）

「△」：マイナスの数値

「χ」：秘匿数値

注 該当する事業所が2以下の場合、秘密保護の関係からその数値を秘匿している。また、集計対象が3以上の事業所に関する数値であっても、集計対象が1又は2の事業所の数値が合計との差引きで判明する箇所は、併せて「χ」とした。ただし、指定統計調査の結果における従業者数の取り扱いについては、秘匿を解除することができることとなったため、従業者数の秘匿は行っていない。

(5) 表示されている単位未満は四捨五入している。そのため、総数と内訳の計が一致しない場合がある。

3 事業所の産業の決定方法

事業所を産業別に集計するための産業の決定方法は、次のとおりである。

(1) 一般的な方法

ア 製造品が単品のみの事業所については、品目6桁番号の上4桁で産業細分類を決定する。

イ 製造品が複数の品目にわたる事業所の場合は、まず、上2桁の番号（中分類）を同じくする品目の製造品出荷額等をそれぞれ合計し、その額の最も大きいもので2桁番号を決定する。

次に、その決定された2桁の番号のうち、前記と同様な方法で3桁番号（小分類）、さらに4桁番号（細分類）を決定し、最終的な産業格付けとする。

(2) 特殊な方法

上記の方法以外に、原材料、作業工程、機械設備等により、産業を決定しているものがある。

具体的には、「中分類22 鉄鋼業」に属する「高炉による製鉄業」、「製鋼・製鋼圧延業（転炉・電気炉を含む）」、「熱間圧延業」、「冷間圧延業」、「冷間ロール成型形鋼製造業」、「鋼管製造業」、「伸鉄業」、「磨棒鋼製造業」、「引抜鋼管製造業」、「伸線業」及び「その他の製鋼を行わない鋼材製造業」の11産業である。

表1 総括表

年別 都・区別	事業所数			
	平成20年	平成23年	構成比	前回比
都	40,137	34,879	100.0 %	△13.1 %
目黒区	459	370	1.1	△19.4

年別 都・区別	従業者数			
	平成20年	平成23年	構成比	前回比
都	404,917 人	358,247 人	100.0 %	△11.5 %
目黒区	3,917	3,914	1.1	△0.1

年別 都・区別	製造品出荷額等			
	平成20年	平成23年	構成比	前回比
都	10,481,878 <small>百万円</small>	8,947,744 <small>百万円</small>	100.0 %	△14.6 %
目黒区	69,224	64,936	0.7	△6.2

表2 累計統計表（年次別）

	年次		平成7年	平成10年	平成12年	平成15年	平成17年	平成20年	平成23年
	都・区別								
事業所数	都		67,667	68,695	60,217	49,580	44,709	40,137	34,879
	目黒区		1,045	1,015	858	645	559	459	370
	構成比 (%)		1.5	1.5	1.4	1.3	1.3	1.3	1.1
従業者数 (人)	都		718,435	697,474	561,763	467,210	430,466	404,917	358,247
	目黒区		8,125	8,398	6,824	4,861	4,043	3,917	3,914
	構成比 (%)		1.1	1.2	1.2	1.0	0.9	1.0	1.1
製造品出荷額等 (百万円)	都		20,139,460	19,920,903	15,263,000	11,625,940	11,099,382	10,481,878	8,947,744
	目黒区		131,080	156,693	110,757	77,732	68,391	69,224	64,936
	構成比 (%)		0.7	0.8	0.7	0.7	0.6	0.7	0.7

※平成12年の数値は、日本標準産業分類の改訂により、平成12年の調査値から「新聞業」「出版業」に格付けされた事業所を除いて掲載している。
平成17年以降は日本標準産業分類(第12回改訂)、平成15年以前は過去の日本標準産業分類による集計値である。

図1 目黒区事業所数等推移

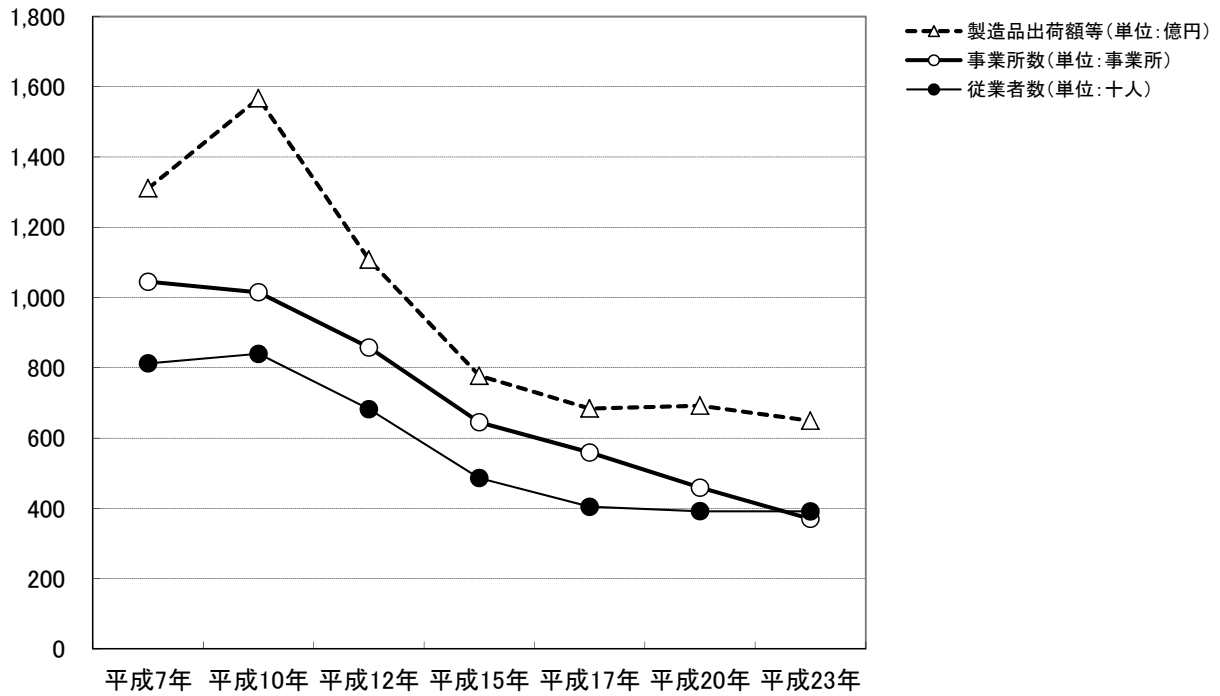


図2 東京都事業所数等推移

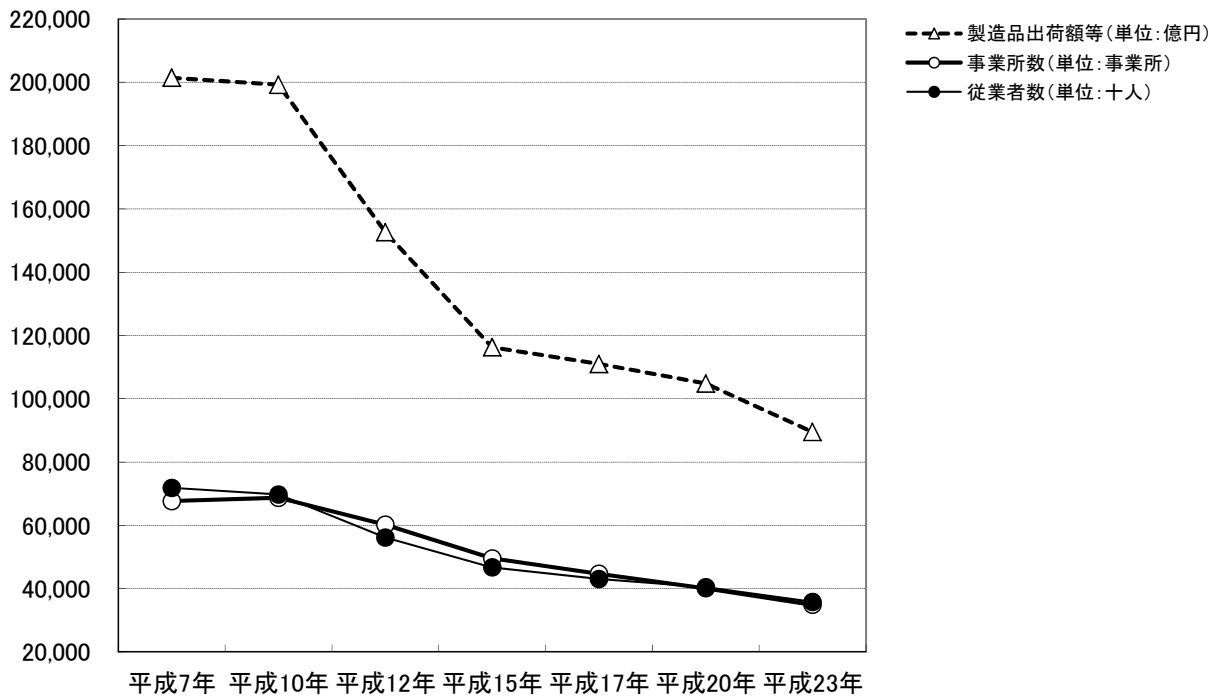


表3 東京都地域別事業所数・従業者数及び製造品出荷額等

総 区	事業所数				従業者数				製造品出荷額等			
	平成20年	平成23年	構成比 %	前回比 %	平成20年	平成23年	構成比 %	前回比 %	平成20年 万円	平成23年 万円	構成比 %	前回比 %
区部計	33,872	29,271	83.9	△13.6	253,582	222,205	62.0	△12.4	489,444,688	406,413,764	45.4	△17.0
千代田区	358	379	1.1	5.9	3,217	3,667	1.0	14.0	5,095,983	7,314,392	0.8	43.5
中央区	573	562	1.6	△1.9	4,536	4,487	1.3	△1.1	9,196,936	9,033,549	1.0	△1.8
港区	442	384	1.1	△13.1	3,795	3,789	1.1	△0.2	7,323,851	7,667,255	0.9	4.7
新宿区	961	812	2.3	△15.5	12,426	11,172	3.1	△10.1	29,481,488	32,524,695	3.6	10.3
文京区	993	835	2.4	△15.9	9,406	8,061	2.3	△14.3	15,420,359	13,955,499	1.6	△9.5
台東区	2,290	2,129	6.1	△7.0	10,153	9,442	2.6	△7.0	14,983,115	14,279,730	1.6	△4.7
墨田区	3,391	2,802	8.0	△17.4	21,303	17,187	4.8	△19.3	38,564,323	29,700,476	3.3	△23.0
江東区	2,141	1,862	5.3	△13.0	16,881	16,438	4.6	△2.6	36,416,811	35,246,743	3.9	△3.2
品川区	1,524	1,163	3.3	△23.7	10,202	8,466	2.4	△17.0	17,412,122	13,314,525	1.5	△23.5
目黒区	459	370	1.1	△19.4	3,917	3,914	1.1	△0.1	6,922,433	6,493,624	0.7	△6.2
大田区	4,362	3,788	10.9	△13.2	35,741	29,921	8.4	△16.3	77,958,664	53,061,877	5.9	△31.9
世田谷区	467	347	1.0	△25.7	3,433	2,723	0.8	△20.7	5,320,494	4,121,985	0.5	△22.5
渋谷区	185	170	0.5	△8.1	1,679	1,812	0.5	7.9	2,608,279	3,123,948	0.3	19.8
中野区	278	294	0.8	5.8	1,683	1,798	0.5	6.8	2,382,162	2,759,894	0.3	15.9
杉並区	338	307	0.9	△9.2	2,291	1,759	0.5	△23.2	3,394,323	2,905,354	0.3	△14.4
豊島区	532	466	1.3	△12.4	4,460	4,875	1.4	9.3	7,031,351	7,639,473	0.9	8.6
北区	1,047	914	2.6	△12.7	10,474	10,587	3.0	1.1	28,045,447	26,482,478	3.0	△5.6
荒川区	2,106	1,712	4.9	△18.7	11,289	9,002	2.5	△20.3	14,260,939	11,749,379	1.3	△17.6
板橋区	1,879	1,528	4.4	△18.7	25,300	19,922	5.6	△21.3	67,211,890	40,883,039	4.6	△39.2
練馬区	699	593	1.7	△15.2	5,409	4,523	1.3	△16.4	9,753,884	7,799,694	0.9	△20.0
足立区	3,094	2,888	8.3	△6.7	21,464	18,807	5.2	△12.4	35,958,124	31,146,860	3.5	△13.4
葛飾区	3,139	2,673	7.7	△14.8	17,445	14,656	4.1	△16.0	24,338,504	19,838,830	2.2	△18.5
江戸川区	2,614	2,293	6.6	△12.3	17,078	15,197	4.2	△11.0	30,363,206	25,370,465	2.8	△16.4
市部計	5,601	5,036	14.4	△10.1	141,912	128,673	35.9	△9.3	510,868,620	470,440,194	52.6	△7.9
郡部計	554	477	1.4	△13.9	8,889	6,890	1.9	△22.5	47,530,598	17,474,402	2.0	△63.2
島部計	110	95	0.3	△13.6	534	479	0.1	△10.3	343,872	446,032	0.0	29.7

※構成比は小数点以下第2位を四捨五入した。従って、合計が必ずしも100%にならない。

図3 地域別事業所数・従業者数

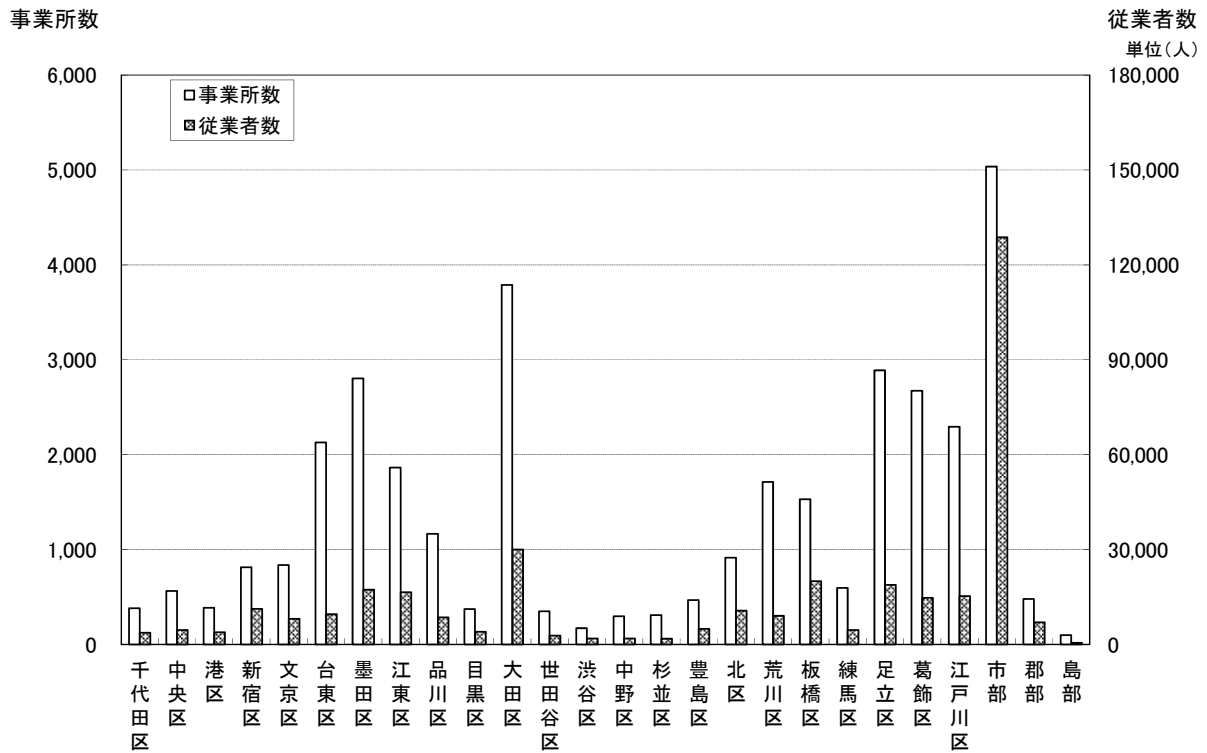


図4 地域別製造品出荷額等

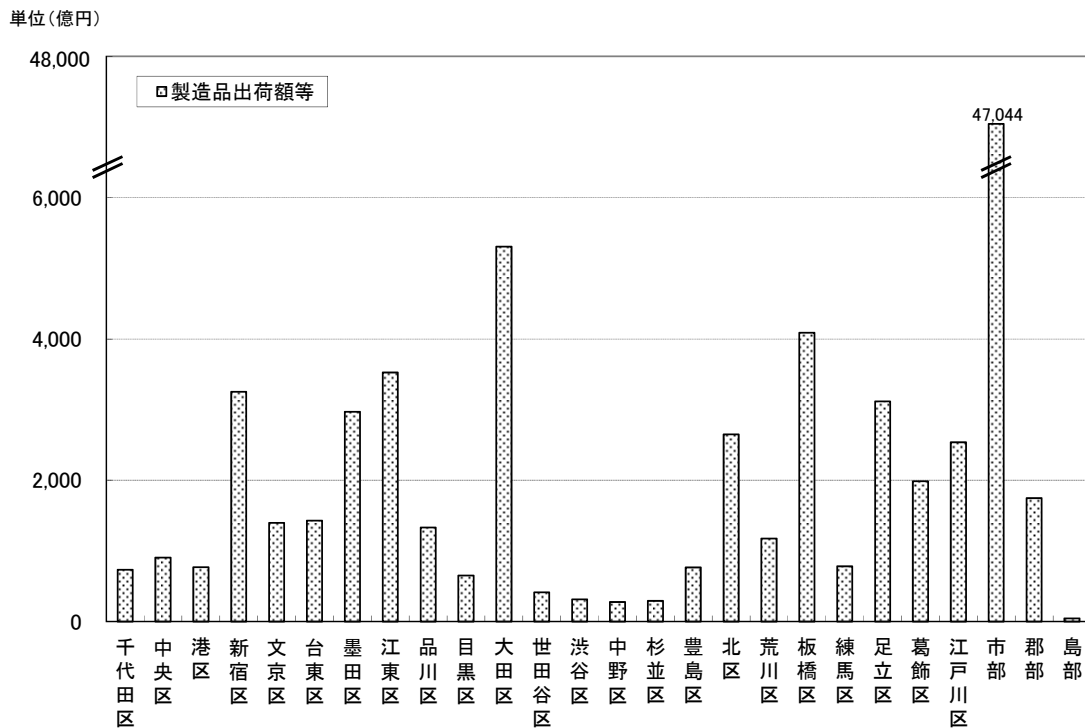


表4 産業中分類別事業所数・従業者数

年別 産業中分類	事業所数				従業者数			
	平成20年		平成23年		平成20年		平成23年	
	実数	構成比(%)	実数	構成比(%)	実数	構成比(%)	実数	構成比(%)
食料品	29	6.3	24	6.5	575	14.7	507	13.0
飲料・飼料等	—	—	—	—	—	—	—	—
繊維工業	17	3.7	15	4.1	62	1.6	45	1.1
木材・木製品	2	0.4	2	0.5	4	0.1	2	0.1
家具・装備品	11	2.4	10	2.7	21	0.5	44	1.1
紙・紙加工品	5	1.1	5	1.4	23	0.6	16	0.4
印刷・同関連業	52	11.3	42	11.4	372	9.5	317	8.1
化学工業	7	1.5	6	1.6	81	2.1	66	1.7
プラスチック	35	7.6	26	7.0	161	4.1	93	2.4
ゴム製品	1	0.2	1	0.3	2	0.1	18	0.5
皮革・同製品	2	0.4	2	0.5	5	0.1	3	0.1
窯業・土石	4	0.9	6	1.6	26	0.7	31	0.8
鉄鋼業	1	0.2	2	0.5	17	0.4	23	0.6
非鉄金属	7	1.5	6	1.6	42	1.1	92	2.4
金属製品	69	15.0	56	15.1	444	11.3	363	9.3
はん用機械	26	5.7	14	3.8	185	4.7	136	3.5
生産用機械	39	8.5	32	8.6	320	8.2	573	14.6
業務用機械	28	6.1	20	5.4	262	6.7	256	6.5
電子・デバイス	26	5.7	20	5.4	203	5.2	421	10.8
電気機械	58	12.6	45	12.2	527	13.5	396	10.1
情報通信機械	9	2.0	3	0.8	242	6.2	23	0.6
輸送用機械	10	2.2	9	2.4	75	1.9	179	4.6
その他	21	4.6	24	6.5	268	6.8	310	7.9
総数	459	100.0	370	100.0	3,917	100.0	3,914	100.0

※構成比は小数点以下第2位を四捨五入した。従って、合計が必ずしも100%にならない。

表5 産業中分類別製造品出荷額等

産業中分類	平成20年		平成23年		1人当り(万円)
	実数(万円)	構成比(%)	実数(万円)	前回比(%)	
食料品	825,665	11.9	714,289	△ 13.5	29,762.0
飲料・飼料等	—	—	—	—	—
繊維工業	26,865	0.4	25,294	△ 5.8	1,686.3
木材・木製品	X	X	X	X	X
家具・装備品	27,116	0.4	42,695	57.5	4,269.5
紙・紙加工品	18,749	0.3	12,025	△ 35.9	2,405.0
印刷・同関連業	489,363	7.1	586,207	19.8	13,957.3
化学工業	187,792	2.7	197,444	5.1	32,907.3
プラスチック	314,578	4.5	97,276	△ 69.1	3,741.4
ゴム製品	X	X	X	X	X
皮革・同製品	X	X	X	X	X
窯業・土石	154,218	2.2	150,686	△ 2.3	25,114.3
鉄鋼業	X	X	X	X	X
非鉄金属	52,374	0.8	148,892	184.3	24,815.3
金属製品	697,924	10.1	624,129	△ 10.6	11,145.2
はん用機械	299,938	4.3	251,829	△ 16.0	17,987.8
生産用機械	660,934	9.5	683,842	3.5	21,370.1
業務用機械	312,464	4.5	329,683	5.5	16,484.2
電子・デバイス	257,813	3.7	821,238	218.5	41,061.9
電気機械	943,954	13.6	662,267	△ 29.8	14,717.0
情報通信機械	597,634	8.6	17,630	△ 97.1	5,876.7
輸送用機械	84,963	1.2	503,436	492.5	55,937.3
その他の	919,369	13.3	566,530	△ 38.4	23,605.4
総数	6,922,433	100.0	6,493,624	△ 6.2	17,550.3

表6 産業中分類別粗付加価値額

産業中分類	平成20年		平成23年				
	実数(万円)	構成比(%)	実数(万円)	構成比(%)	前回比(%)	1事業所当り(万円)	1人当り(万円)
食料品	465,437	14.4	169,609	6.3	△ 63.6	7,067.0	334.5
飲料・飼料等	—	—	—	—	—	—	—
繊維工業	17,074	0.5	15,392	0.6	△ 9.9	1,026.1	342.0
木材・木製品	X	X	X	X	X	X	X
家具・装備品	10,335	0.3	29,374	1.1	184.2	2,937.4	667.6
紙・紙加工品	7,939	0.2	4,562	0.2	△ 42.5	912.4	285.1
印刷・同関連業	236,479	7.3	242,351	9.1	2.5	5,770.3	764.5
化学工業	119,366	3.7	130,096	4.9	9.0	21,682.7	1,971.2
プラスチック	169,085	5.2	57,986	2.2	△ 65.7	2,230.2	623.5
ゴム製品	X	X	X	X	X	X	X
皮革・同製品	X	X	X	X	X	X	X
窯業・土石	47,002	1.4	30,151	1.1	△ 35.9	5,025.2	972.6
鉄鋼業	X	X	X	X	X	X	X
非鉄金属	18,075	0.6	65,304	2.4	261.3	10,884.0	709.8
金属製品	507,115	15.6	219,538	8.2	△ 56.7	3,920.3	604.8
はん用機械	163,314	5.0	121,718	4.5	△ 25.5	8,694.1	895.0
生産用機械	291,981	9.0	368,040	13.7	26.0	11,501.3	642.3
業務用機械	152,708	4.7	166,431	6.2	9.0	8,321.6	650.1
電子・デバイス	88,411	2.7	218,710	8.2	147.4	10,935.5	519.5
電気機械	392,598	12.1	391,578	14.6	△ 0.3	8,701.7	988.8
情報通信機械	164,903	5.1	10,900	0.4	△ 93.4	3,633.3	473.9
輸送用機械	51,495	1.6	243,573	9.1	373.0	27,063.7	1,360.7
その他の	333,644	10.3	182,646	6.8	△ 45.3	7,610.3	589.2
総数	3,243,054	100.0	2,676,779	100.0	△ 17.5	7,234.5	683.9

表7 産業中分類別現金給与総額

産業中分類	平成20年		平成23年				
	実数(万円)	構成比(%)	実数(万円)	構成比(%)	前回は(%)	1事業所当り(万円)	1人当り(万円)
食料品	200,330	12.0	185,641	10.9	△ 7.3	7,735.0	366.2
飲料・飼料等	—	—	—	—	—	—	—
繊維工業	11,843	0.7	9,622	0.6	△ 18.8	641.5	213.8
木材・木製品	X	X	X	X	X	X	X
家具・装備品	7,578	0.5	18,454	1.1	143.5	1,845.4	419.4
紙・紙加工品	5,999	0.4	2,839	0.2	△ 52.7	567.8	177.4
印刷・同関連業	140,340	8.4	120,711	7.1	△ 14.0	2,874.1	380.8
化学工業	58,303	3.5	36,463	2.1	△ 37.5	6,077.2	552.5
プラスチック	51,579	3.1	27,764	1.6	△ 46.2	1,067.8	298.5
ゴム製品	X	X	X	X	X	X	X
皮革・同製品	X	X	X	X	X	X	X
窯業・土石	15,229	0.9	13,625	0.8	△ 10.5	2,270.8	439.5
鉄鋼業	X	X	X	X	X	X	X
非鉄金属	12,406	0.7	39,944	2.3	222.0	6,657.3	434.2
金属製品	161,349	9.7	122,139	7.2	△ 24.3	2,181.1	336.5
はん用機械	74,851	4.5	55,690	3.3	△ 25.6	3,977.9	409.5
生産用機械	170,239	10.2	318,265	18.7	87.0	9,945.8	555.4
業務用機械	115,509	6.9	113,906	6.7	△ 1.4	5,695.3	444.9
電子・デバイス	87,391	5.2	162,541	9.5	86.0	8,127.1	386.1
電気機械	254,858	15.3	198,129	11.6	△ 22.3	4,402.9	500.3
情報通信機械	103,823	6.2	9,048	0.5	△ 91.3	3,016.0	393.4
輸送用機械	27,247	1.6	89,318	5.2	227.8	9,924.2	499.0
その他の	156,551	9.4	165,071	9.7	5.4	6,878.0	532.5
総数	1,667,155	100.0	1,702,786	100.0	2.1	4,602.1	435.1

表8 従業者規模別事業所数・従業者数

年別 従業者規模	事業所数			従業者数						
	平成20年		平成23年		平成20年		平成23年			
	実数	構成比(%)	実数	構成比(%)	前回比(%)	実数	構成比(%)	前回比(%)	1事業所当り	
3人以下	240	52.3	182	49.2	△ 24.2	484	12.4	9.5	△ 23.6	2.0
4~9人	128	27.9	106	28.6	△ 17.2	703	17.9	15.4	△ 14.5	5.7
10~19人	47	10.2	39	10.5	△ 17.0	670	17.1	14.2	△ 16.9	14.3
20~29人	25	5.4	21	5.7	△ 16.0	608	15.5	13.0	△ 16.6	24.1
30~49人	8	1.7	7	1.9	△ 12.5	317	8.1	6.4	△ 20.8	35.9
50~99人	7	1.5	9	2.4	28.6	574	14.7	16.5	12.4	71.7
100人以上	4	0.9	6	1.6	50.0	561	14.3	25.1	75.2	163.8
再掲	419	91.3	330	89.2	△ 21.2	1,937	49.5	40.6	△ 18.0	4.8
掲	40	8.7	40	10.8	0.0	1,980	50.5	59.4	17.5	58.2
総数	459	100.0	370	100.0	△ 19.4	3,917	100.0	100.0	△ 0.1	10.6

※構成比は小数点以下第2位を四捨五入した。従って、合計が必ずしも100%にならない。

表9 従業者規模別製造品出荷額等

年別 従業者規模	平成20年		平成23年				
	実数(万円)	構成比(%)	実数(万円)	構成比(%)	前回は(%)	1事業所当り(万円)	1人当り(万円)
3人以下	361,620	5.2	300,324	4.6	△ 17.0	1,650.1	811.7
4～9人	819,569	11.8	787,382	12.1	△ 3.9	7,428.1	1,310.1
10～19人	915,701	13.2	937,591	14.4	2.4	24,040.8	1,683.3
20～29人	1,617,677	23.4	993,347	15.3	△ 38.6	47,302.2	1,959.3
30～49人	521,952	7.5	610,701	9.4	17.0	87,243.0	2,433.1
50～99人	1,078,280	15.6	940,045	14.5	△ 12.8	104,449.4	1,457.4
100人以上	1,607,634	23.2	1,924,234	29.6	19.7	320,705.7	1,957.5
再掲	2,310,237	33.4	2,118,560	32.6	△ 8.3	6,419.9	1,334.1
掲	4,612,196	66.6	4,375,064	67.4	△ 5.1	109,376.6	1,880.9
総数	6,922,433	100.0	6,493,624	100.0	△ 6.2	17,550.3	1,659.1

※構成比は小数点以下第2位を四捨五入した。従って、合計が必ずしも100%にならない。

表10 従業者規模別粗付加価値額

従業者規模	年別	平成20年		平成23年				
		実数(万円)	構成比(%)	実数(万円)	構成比(%)	前回は(%)	1事業所当り(万円)	1人当り(万円)
3人以下		208,214	6.4	167,960	6.3	△ 19.3	922.9	453.9
4～9人		411,218	12.7	389,269	14.5	△ 5.3	3,672.3	647.7
10～19人		484,046	14.9	409,062	15.3	△ 15.5	10,488.8	734.4
20～29人		865,532	26.7	501,496	18.7	△ 42.1	23,880.8	989.1
30～49人		231,428	7.1	188,885	7.1	△ 18.4	26,983.6	752.5
50～99人		421,623	13.0	482,028	18.0	14.3	53,558.7	747.3
100人以上		620,993	19.1	538,079	20.1	△ 13.4	89,679.8	547.4
再掲	1～20人	1,195,854	36.9	1,001,486	37.4	△ 16.3	3,034.8	630.7
	21人以上	2,047,200	63.1	1,675,293	62.6	△ 18.2	41,882.3	720.2
	総数	3,243,054	100.0	2,676,779	100.0	△ 17.5	7,234.5	683.9

※構成比は小数点以下第2位を四捨五入した。従って、合計が必ずしも100%にならない。

表1-1 従業者規模別現金給与総額

従業者規模	平成20年		平成23年				
	実数(万円)	構成比(%)	実数(万円)	構成比(%)	前年比(%)	1事業所当り(万円)	1人当り(万円)
3人以下	106,014	6.4	91,873	5.4	△ 13.3	504.8	248.3
4～9人	251,412	15.1	210,354	12.4	△ 16.3	1,984.5	350.0
10～19人	291,985	17.5	232,518	13.7	△ 20.4	5,962.0	417.4
20～29人	273,709	16.4	235,895	13.9	△ 13.8	11,233.1	465.3
30～49人	181,546	10.9	115,660	6.8	△ 36.3	16,522.9	460.8
50～99人	291,075	17.5	323,241	19.0	11.1	35,915.7	501.1
100人以上	271,414	16.3	493,245	29.0	81.7	82,207.5	501.8
再掲	693,320	41.6	554,942	32.6	△ 20.0	1,681.6	349.5
21人以上	973,835	58.4	1,147,844	67.4	17.9	28,696.1	493.5
総数	1,667,155	100.0	1,702,786	100.0	2.1	4,602.1	435.1

※構成比は小数点以下第2位を四捨五入した。従って、合計が必ずしも100%にならない。

表1-2 産業中分類別経営組織別事業所数

産業中分類	年別	会社	組 その他の法人	個人	総 数
食料	品	20	—	4	24
飲料・飼料等	業	—	—	—	—
繊維工業	品	8	—	7	15
木材・木製品	品	1	—	1	2
家具・装備品	品	7	—	3	10
紙・紙加工品	品	2	—	3	5
印刷・同関連業	業	35	—	7	42
化学工業	業	6	—	—	6
プラスチック	品	16	—	10	26
ゴム製品	品	1	—	—	1
皮革・同製品	品	2	—	—	2
窯業・土石業	業	4	—	2	6
鉄鋼	業	1	—	1	2
非鉄金属	品	6	—	—	6
金属製品	品	44	—	12	56
はん用機械	械	11	—	3	14
生産用機械	械	29	—	3	32
業務用機械	械	18	—	2	20
電子・デバイス	械	19	—	1	20
電気機械	械	34	—	11	45
情報通信機械	械	3	—	—	3
輸送用機械	械	9	—	—	9
その他の	他	17	—	7	24
総数	数	293	—	77	370

表1-3 町別産業中分類別事業所数

町名	産業中分類	事業所数														合計								
		食料	飲料・飼料等	繊維工業	木材・木製品	家具・装備品	紙・紙加工品	印刷・同関連業	化学工業	プラスチック	ゴム製品	皮革・同製品	窯業・土石	鉄鋼業	非鉄金属		金属製品	はん用機械	生産用機械	業務用機械	電子・デバイス	電気機械	情報通信機械	輸送用機械
町総	数	24	15	2	10	5	42	6	26	1	2	6	2	6	56	14	32	20	20	45	3	9	24	370
駒場		2	1	1	1	1	1	1	1	1	1	1	1	1	1	1	1	1	1	1	1	1	1	4
青葉		1	1	1	1	1	1	1	1	1	1	1	1	1	1	1	1	1	1	1	1	1	1	10
東山		2	1	1	1	1	1	1	1	1	1	1	1	1	1	1	1	1	1	1	1	1	1	7
大橋		1	1	1	1	1	1	1	1	1	1	1	1	1	1	1	1	1	1	1	1	1	1	1
上目黒		3	2	2	1	1	1	2	2	1	1	1	1	1	1	1	1	1	1	4	1	2	1	19
中目黒		1	1	1	1	1	4	2	2	1	1	1	1	1	2	1	1	1	1	3	1	2	2	18
三田		1	1	1	1	1	1	1	1	1	1	1	1	1	1	1	1	1	1	1	1	1	1	3
目黒		1	1	1	1	1	2	1	1	1	1	1	1	1	2	1	1	1	1	3	1	1	1	11
下目黒		5	1	1	1	1	2	1	1	1	1	1	1	1	6	1	4	1	4	2	1	1	1	33
中町		1	1	1	1	1	1	1	1	1	1	1	1	1	2	1	1	1	1	1	1	1	1	11
五本木		1	1	1	1	1	1	1	1	1	1	1	1	1	1	1	1	1	1	2	1	1	1	8
祐天寺		1	1	1	1	1	1	1	1	1	1	1	1	1	1	1	1	1	1	1	1	1	1	4
中央町		2	1	1	1	1	1	1	1	1	1	1	1	1	12	1	2	4	2	4	1	1	1	31
目黒本町		4	2	2	2	1	12	1	8	1	1	1	1	1	9	5	9	4	4	8	1	2	8	84
原町		1	1	1	1	1	5	1	1	1	1	1	1	1	3	1	1	1	1	3	1	1	1	20
洗足		1	1	1	1	1	1	1	1	1	1	1	1	1	1	1	1	1	1	2	1	1	1	6
南		1	1	1	1	1	1	1	1	1	1	1	1	1	1	1	1	1	1	1	1	1	1	6
碑文谷		1	1	1	1	1	2	1	2	1	1	1	1	1	7	1	3	3	3	2	1	2	2	30
鷹番		1	2	2	1	1	2	1	1	1	1	1	1	1	2	1	1	1	1	1	1	1	1	11
平町		1	1	1	1	1	1	1	1	1	1	1	1	1	1	1	1	1	1	1	1	1	1	1
大岡山		1	1	1	1	1	2	1	1	1	1	1	1	1	3	1	1	1	1	3	1	1	1	14
緑が丘		1	1	1	1	1	1	1	1	1	1	1	1	1	1	1	1	1	1	1	1	1	1	6
自由が丘		1	1	1	1	1	1	1	1	1	1	1	1	1	2	1	1	1	1	1	1	1	1	2
中根		1	1	1	1	1	1	1	2	1	1	1	1	1	2	1	3	1	1	2	1	1	1	12
柿の木坂		1	1	1	1	1	1	1	1	1	1	1	1	1	1	1	2	1	1	1	1	1	1	3
八雲		1	3	3	1	1	1	1	1	1	1	1	1	1	1	1	1	1	1	2	1	1	1	11
東が丘		1	1	1	1	1	2	1	1	1	1	1	1	1	1	1	1	1	1	1	1	1	1	4

表1-4 町別従業者規模別事業所数

町名	従業者規模	3人以下	4～9人	10～19人	20～29人	30～49人	50～99人	100人以上	合計
総数		182	106	39	21	7	9	6	370
駒場		2	2	—	—	—	—	—	4
青葉		3	2	—	2	—	1	2	10
東山		2	1	2	1	1	—	—	7
大橋		—	1	—	—	—	—	—	1
上目黒		10	7	2	—	—	—	—	19
中目黒		9	6	2	1	—	—	—	18
三田		1	2	—	—	—	—	—	3
目黒		6	2	1	2	—	—	—	11
下目黒		15	7	5	2	2	1	1	33
中町		8	2	—	1	—	—	—	11
五本木		1	6	—	—	—	1	—	8
祐天寺		2	1	1	—	—	—	—	4
中央町		13	12	2	1	1	1	1	31
目黒本町		46	24	7	5	2	—	—	84
原町		11	7	—	1	—	1	—	20
洗足		2	2	2	—	—	—	—	6
南		5	1	—	—	—	—	—	6
文谷		16	7	4	1	1	1	—	30
鷹番		4	2	4	1	—	—	—	11
平町		1	—	—	—	—	—	—	1
大岡山		6	5	2	—	—	1	—	14
緑が丘		4	1	1	—	—	—	—	6
自由が丘		1	1	—	—	—	—	—	2
中根		4	1	2	1	—	2	2	12
柿の木坂		1	2	—	—	—	—	—	3
八雲		7	1	1	2	—	—	—	11
東が丘		2	1	1	—	—	—	—	4

表1-5 産業中分類別資本金額別事業所数

産業中分類	資本金額	個人経営	法				人			合計
			資本金額 5百万円 未満	資本金額 1千万円 未満	資本金額 5千万円 未満	資本金額 1億円 未満	資本金額 1億円 以上			
食料	品	4	3	3	14	—	—	—	24	
飲料・飼料等	品	—	—	—	—	—	—	—	—	
繊維工業	業	7	3	—	5	—	—	—	15	
木材・木製品	品	1	—	—	1	—	—	—	2	
家具・装備品	品	3	3	1	3	—	—	—	10	
紙・紙加工品	品	3	1	—	1	—	—	—	5	
印刷・同関連業	業	7	16	1	17	1	—	—	42	
化学工業	業	—	—	—	6	—	—	—	6	
プラスチック	ク	10	7	—	9	—	—	—	26	
ゴム製品	品	—	—	—	1	—	—	—	1	
皮革・同製品	品	—	2	—	—	—	—	—	2	
窯業・土石	業	2	2	—	2	—	—	—	6	
鉄鋼業	業	1	—	—	1	—	—	—	2	
非鉄金属	業	—	3	—	3	—	—	—	6	
金属製品	品	12	22	5	16	1	—	—	56	
はん用機械	械	3	2	—	9	—	—	—	14	
生産用機械	械	3	11	5	12	1	—	—	32	
業務用機械	械	2	8	2	7	1	—	—	20	
電子・デバイス	ス	1	3	3	9	4	—	—	20	
電気機械	械	11	10	3	20	1	—	—	45	
情報通信機械	械	—	2	—	1	—	—	—	3	
輸送用機械	械	—	1	—	7	—	—	1	9	
その他の	他	7	3	—	13	—	—	1	24	
総数	数	77	102	23	157	9	2	—	370	

※組合、その他の法人に該当する企業は含まれていない。

表16 従業者規模別資本金額別事業所数

資本金額 従業者規模	個人経営	法				人		合 計
		資本金額 5百万円 未満	資本金額 1千万円 未満	資本金額 5千万円 未満	資本金額 1億円 未満	資本金額 1億円 以上		
3人以下	73	67	12	30	—	—	182	
4～9人	4	34	8	59	1	—	106	
10～19人	—	1	2	35	1	—	39	
20～29人	—	—	1	17	3	—	21	
30～49人	—	—	—	5	2	—	7	
50～99人	—	—	—	8	1	—	9	
100人以上	—	—	—	3	1	2	6	
再 1～20人	77	102	22	127	2	—	330	
掲 21人以上	—	—	1	30	7	2	40	
総 数	77	102	23	157	9	2	370	

※組合、その他の法人に該当する企業は含まれていない。

表1-7 産業中分類別製造品出荷額に占める加工賃の割合別事業所数

産業中分類	加工賃割合						合計
	0%	1~25%未満	25~50%未満	50~75%未満	75~100%		
食料品	23	—	—	—	1	24	
飲料・飼料等	—	—	—	—	—	—	
繊維工業	7	—	—	—	8	15	
木材・木製品	X	X	—	X	X	2	
家具・装備品	6	—	1	1	2	10	
紙・紙加工品	3	—	—	1	1	5	
印刷・同関連業	29	—	1	1	11	42	
化学工業	4	—	1	—	1	6	
プラスチック	16	—	1	1	8	26	
ゴム製品	X	X	—	X	X	1	
皮革・同製品	X	X	—	X	X	2	
窯業・土石	3	1	—	—	2	6	
鉄鋼業	X	X	—	X	X	2	
非鉄金属	5	—	—	1	—	6	
金属製品	24	1	1	—	30	56	
はん用機械	10	—	2	—	2	14	
生産用機械	23	2	2	—	5	32	
業務用機械	10	4	1	—	5	20	
電子・デバイス	14	1	—	—	5	20	
電気機械	30	3	—	—	12	45	
情報通信機械	3	—	—	—	—	3	
輸送用機械	7	—	1	—	1	9	
その他の	16	4	—	—	4	24	
総数	236	17	11	6	100	370	

表18 従業者規模別製造品出荷額に占める加工賃の割合別事業所数

加工賃割合		0 %	1～25%未満	25～50%未満	50～75%未満	75～100%	合 計
従業者規模							
3人以下		99	7	5	3	68	182
4～9人		71	6	3	2	24	106
10～19人		31	1	2	1	4	39
20～29人		16	1	1	—	3	21
30～49人		6	—	—	—	1	7
50～99人		7	2	—	—	—	9
100人以上		6	—	—	—	—	6
再	1～20人	201	15	11	6	97	330
掲	21人以上	35	2	—	—	3	40
	総 数	236	17	11	6	100	370

表1-9 地区・住区別産業中分類別事業所数

産業中分類	食料	飲料・飼料等	繊維工業	木材・木製品	家具・装備品	紙・紙加工品	印刷・同関連業	化学工業	プラスチック	ゴム製品	皮革・同製品	窯業・土石	鉄鋼業	非鉄金属	金属製品	はん用機械	生産用機械	業務用機械	電子・デバイス	電気機械	情報通信機械	輸送用機械	その他	合計
地区・住区																								
北	2	-	1	-	-	1	1	-	-	-	-	-	-	-	-	-	-	-	-	-	-	-	-	5
駒場					1		1										2		1			1		14
菅刈	1	-	1	-	-	-	1	-	-	-	-	-	-	-	-	-	-	1	-	-	-	-	-	3
東山	1	-	-	-	-	-	-	-	-	-	-	-	-	-	-	-	-	-	-	-	-	-	-	3
烏森	2	-	1	-	-	-	-	2	-	-	-	-	-	-	-	-	1	-	1	3	-	1	-	12
計	6	-	3	-	1	1	3	2	1	-	4	1	-	1	2	-	3	1	2	3	-	2	-	34
東	3	-	1	-	-	-	2	-	-	-	2	1	-	-	2	-	1	-	-	3	-	-	-	16
中目黒																								10
田道	-	-	-	-	-	1	-	1	2	-	1	1	1	-	1	-	-	1	-	3	-	-	-	10
下目黒	2	-	1	-	-	-	3	1	-	-	5	1	1	1	2	-	3	1	3	2	-	1	1	28
不動	4	-	-	-	1	-	2	-	2	1	2	-	-	-	2	-	4	-	2	-	-	-	1	19
計	9	-	2	-	1	1	7	2	5	1	1	2	1	1	10	2	8	2	5	8	-	1	4	73
中	-	-	-	-	1	-	1	-	1	-	-	-	-	1	-	-	-	1	1	2	-	-	1	9
上目黒																								17
油面	1	-	-	-	-	2	3	-	1	-	-	1	-	1	3	1	1	-	1	2	-	-	-	17
五本木	1	-	1	-	1	-	1	1	1	-	4	-	-	1	4	-	1	-	-	3	-	-	-	14
鷹番	1	-	2	-	1	-	2	-	2	-	11	-	-	1	11	1	2	6	4	4	2	1	3	43
計	3	-	3	-	3	2	7	1	5	-	18	1	-	3	18	2	4	7	6	11	2	1	4	83
南	2	-	1	-	-	1	7	1	4	-	6	-	-	1	6	3	5	2	3	5	1	1	3	46
月光原																								46
向原	1	-	1	1	2	-	8	-	1	-	3	1	-	-	3	3	2	3	5	5	-	1	4	36
碑	-	-	1	1	-	-	2	-	3	-	6	1	-	-	6	1	3	1	2	1	-	-	1	23
原町	1	-	-	-	1	-	1	-	2	-	2	-	-	-	2	1	1	2	2	4	-	1	1	19
大岡山東	-	-	-	-	-	-	-	-	-	-	1	-	-	-	1	-	-	-	-	-	-	1	-	2
計	4	-	3	2	3	1	18	1	10	-	18	1	-	1	18	8	11	8	7	15	1	4	9	126
西	1	-	1	-	1	-	2	-	-	-	2	-	1	-	2	-	-	-	-	1	-	-	-	9
大岡山西																								9
中根	-	-	-	-	-	-	2	2	1	-	3	-	-	-	3	-	3	-	-	5	-	1	3	21
自由が丘	1	-	1	-	1	-	1	-	-	-	1	1	-	-	1	-	1	-	-	-	-	-	1	8
八雲	-	-	2	-	-	-	-	-	2	-	-	-	-	-	-	1	1	1	1	1	-	-	1	9
東根	-	-	-	-	-	-	2	-	1	-	-	-	-	-	-	1	1	1	1	1	-	-	-	7
計	2	-	4	-	2	-	7	2	4	-	6	2	1	-	6	2	6	2	-	8	-	1	5	54
小	24	-	15	2	10	5	42	6	26	1	2	6	2	6	56	14	32	20	20	45	3	9	24	370
合計																								