

す ぼ う か ぼ う さ い し ん だ ん 住まいの防火防災診断

こんなことはありませんか？ チェックしてみよう！



灰皿に吸殻をためる



ストープの近くにものを置く



こんろの近くに燃えやすいものを置く



住宅用火災警報器の電池が切れている



家具類が固定されていない



滑りやすい床がある

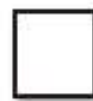
これらには**火災、事故**などの危険があります！

消防職員によるチェックを受けてみませんか？

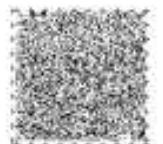
住まいの防火防災診断では、自宅を訪問し、**火災、地震、日常生活事故**の危険について、**対策**をご提案します。

《診断をご希望の方》

最寄りの消防署にお電話いただくか、このリーフレットにチェックを入れ消防署にご持参ください。



住まいの防火防災診断を希望する



東京消防庁

住まいの防火防災診断とは

① 訪問時、皆様へご挨拶を行い、診断についての流れを説明します。



② 診断とアドバイスをを行います。



③ 診断の結果をお伝えします。



- 対象：高齢者、障害者の方など
 - 所要時間：約30分
 - 費用：無料
- ※ご家族やケアマネジャーなど、支援者の方と一緒に受けることも可能です。

《訪問時の消防職員に関する注意事項》

- ※1 消火器などの物品、サービス等を販売することはありません。
- ※2 職員証を携行し、右の服装で訪問します。



自分で住まいの安全チェック



YouTube 東京消防庁公式チャンネル
動画「高齢者や障害者の住宅での火災、地震、日常生活事故の危険性とその対策」
をご活用ください。



お問い合わせは、最寄りの消防署へどうぞ

目黒消防署 電話 03-3710-0119(代表)

(令和6年10月 東京消防庁防災部防災安全課作成)

このリーフレットは、目の不自由な方などへ情報提供できるよう、視覚障害者用音声コードと、音声コードの位置認識のための切込みを入れています。専用の読み取り機によりコードの読み取りをすると、リーフレットの内容が音声で読み上げられます。専用読み取り機の貸付などについては、区市町村の障害福祉担当課へお問合せください。

