

ここがねずみの出入口！

屋外編

～ 指が入る隙間がないか点検してみましょう！ ～



雨戸の戸袋(特に収納口)



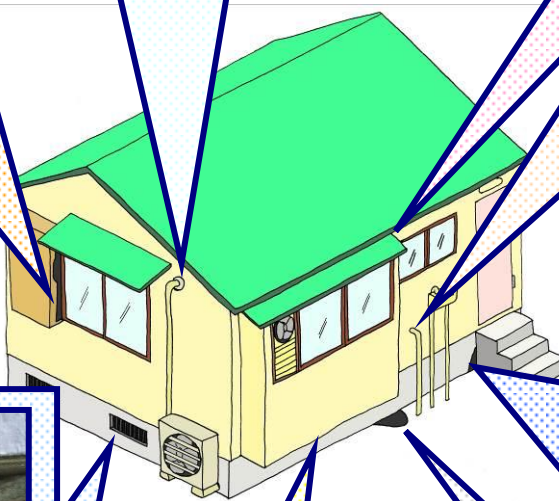
エアコン配管の貫通箇所(パテ埋部)



屋根やひさしの下



水道などの配管が壁を貫通する所



床下の通風口



床下の通風口



出窓や縁側の下部(土台と床板の間)

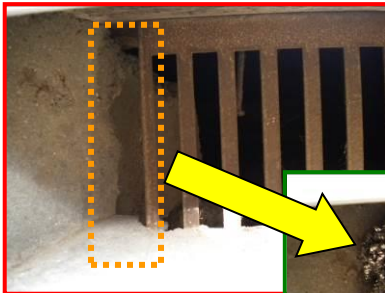


壁の穴や欠け



壁際の地面掘れ

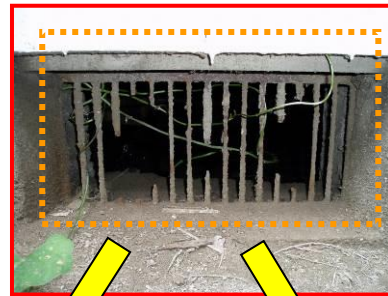
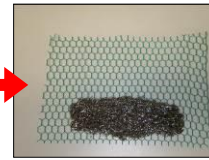
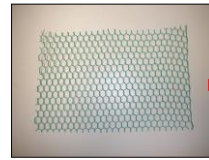
見つかった出入口は、こうしてふさごう！



小さなすきまには、ステンレスのタワシを適当な大きさに切って押し込みます。



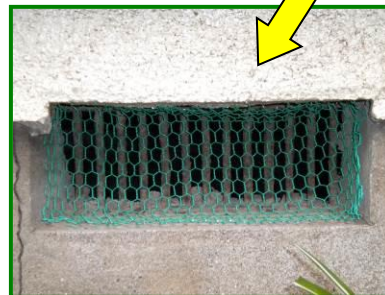
長いすきまには、金網を筒状に丸めて押し込みます。ステンレスのタワシなどを芯にするとよいでしょう。



通風口の格子が大きく欠けているときは・・・



配管まわりなどの穴には、ステンレスのタワシやパテを詰め込みます。



金網を大きめに切ってあてがい、四隅を押し込みます。針金などで金網を残った鉄格子に結びつけるなどして固定します。



金網を固定できない場合などは、工務店に貼り付け型の通風口をたのむとよいでしょう。

雨戸の戸袋、縁の下や出窓下の土台部分など、自分では難しい箇所の補修は大工さんや工務店に相談してみましょう。

また、電気の配線があるところは、電気工事業者に頼みましょう。

目黒区保健所生活衛生課 住まいの衛生係 ☎(5722)9500

