

地域でお困りのことや気になることは

**CSW** (コミュニティ・ソーシャルワーカー)  
へご相談ください

年齢に関わらず・くらしや地域のこと・あなたのまわりのことも

### 地域で何かしてみたい！

- ・特技や資格を活かしたい
- ・何から始めればいいのか  
わからない
- ・地域に貢献したい、  
寄付をしたい



### 地域の情報を知りたい

- ・退職して時間に余裕ができたので  
地元のことを知りたい
- ・引っ越したばかり  
なので目黒区のこと  
がわからない
- ・安心して過ごせる  
場所を知りたい



### 近所に心配な人がいる

- ・最近、隣に住む人を見かけず  
気になる
- ・近隣で時々  
大きな声や音が  
聞こえてきて心配



### 近所に知り合いがほしい

- ・頼れる人が近くにいないので不安
- ・友達がいらない、  
ひとりの食事はさびしい
- ・たまには誰かと  
おしゃべりしたい



### 子育ての悩みを 相談したい

- ・利用できるサービスなどの  
情報がほしい
- ・同じ悩みを持つ人と  
気持ちを共有したい



### 誰かに相談したい

- ・相談先がいろいろあって、どこに  
行ったらいいかわからない
- ・話を聞いてほしい
- ・こんなこと相談  
してもいいのかな



### ご相談の方法は・・・

- ・電話 ・FAX ・メール
- ・訪問 ・来所

メールアドレス



いずれもOK



C

ちいさなことから

S

そうなん うけます

W

わたしたちへ！

あなたの声を  
きかせてください



【お問合せ】 社会福祉法人 目黒区社会福祉協議会

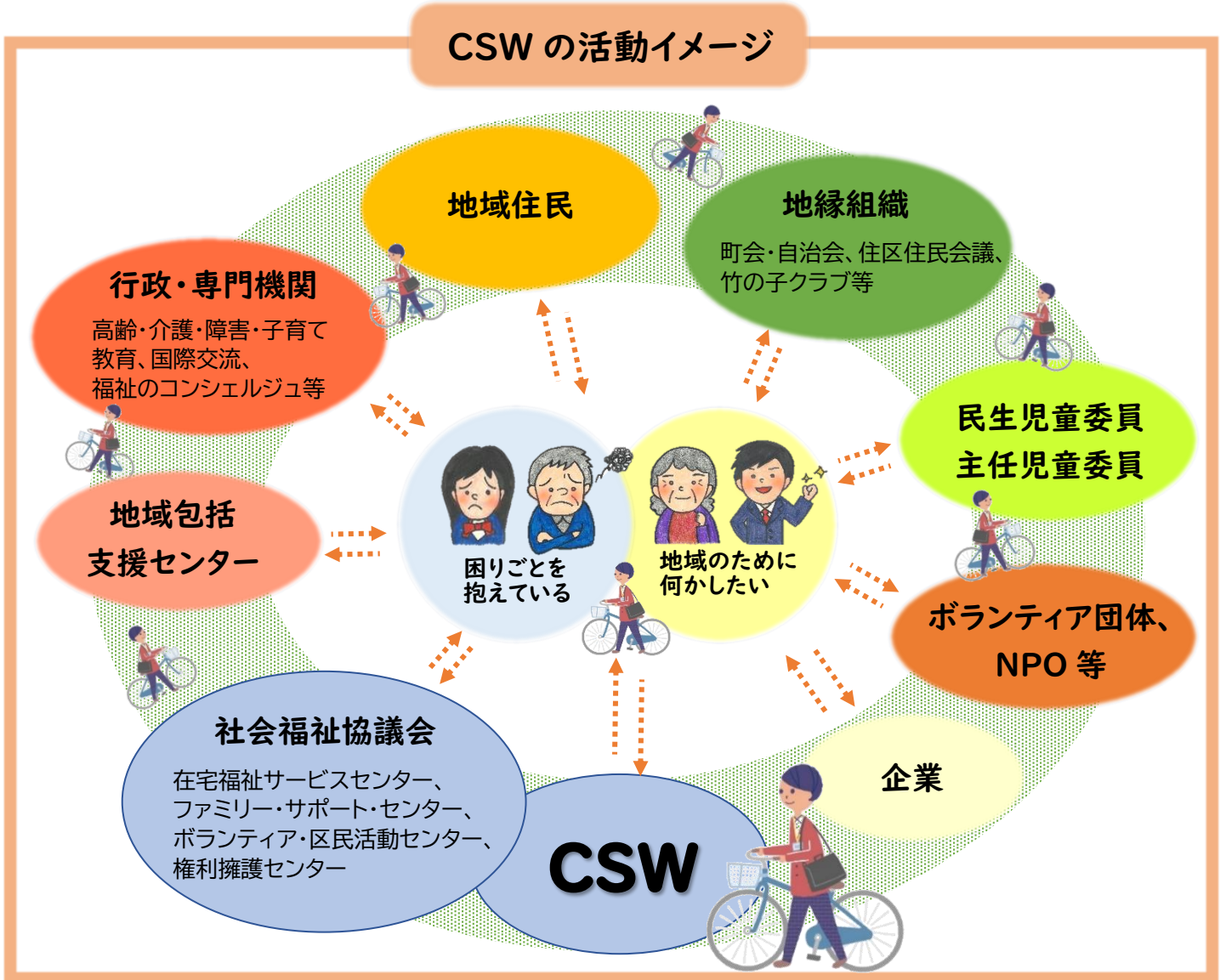
TEL 03(5708)5792



## CSW (コミュニティ・ソーシャルワーカー) とは・・・

介護や育児、障がい、地域活動への参加など、  
 くらしや地域のお困りごとを地域の方々や関係機関とともに  
 協力して解決に向けて取り組みます。  
 また、地域で何かやりたい!という方もご相談ください。

### CSW の活動イメージ



#### 【お問合せ】

社会福祉法人 目黒区社会福祉協議会

地域支援課 ささえあい係

〒153-0051

目黒区上目黒2-19-15 目黒区総合庁舎別館3階

TEL 03(5708)5792 / FAX 03(3711)4954

Mail: sasaesai@meguroshakyo-i.net

《開所時間》(月)~(金) 8:30~17:00※祝祭日休み

