

銀行さん

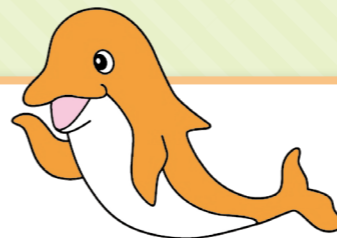
昭和17年に中目黒で開設し、70年以上の歴史のある銀行です。近年ご高齢のお客様が増えています。認知症サポーター養成講座を受講して以来、お客様へのお声かけの工夫や、対応について気を配っています。また金融被害に巻き込まれないように警察とも協力しながら見守りを行っています。今後も地域の銀行として、**見守りめぐねつと**登録事業者として見守り活動を続けていきます。



りそな銀行 中目黒 支店
(上目黒3丁目)

接骨院さん

患者さんは、近隣に住む高齢の方が中心です。認知症状が心配される患者さんもしらっしゃいますが、外出せず自宅にいと認知症が悪化する可能性もあることから、できるだけ通院していただき様子を見守っています。患者さんから近所に住む方を心配する声を聞く事もありますので、地域の方の見守りを心がけています。以前に床ずれがある患者さんを往診していたことから介護予防の必要性を感じており、介護予防体操の自主グループをお手伝いしながら、来院される患者さんへも外出を心がけるよう声かけをしています。



長森接骨院(下目黒3丁目)

八百屋さん

この地域で親の代から開業しているので、私が子供の頃からの常連さんがたくさん来店されます。その中には、最近体調が悪くて来店頻度が減っている方や、家族が近くにいない一人暮らしの方など、気になる方もいます。また、他のお客様からご心配な高齢の方の近況を聞くこともあるので、必要な時は包括支援センターに相談しています。今後も地域の皆さんが、元気に過ごせるように**見守りめぐねつと**の協力事業者としてお役にたてればと思います。



坂本商店(中根1丁目)

見守りめぐねつとカードは、各包括支援センターで配布しています

高齢者の「ちょっと気がかり」なことに気づいたら

北部包括支援センター	5428-6891
東部包括支援センター	5724-8030
中央包括支援センター	5724-8066
南部包括支援センター	5724-8033
西部包括支援センター	5701-7244

(目黒区健康福祉部地域ケア推進課)

今回は、26年度に新しく参加してくださった協力事業者のみなさんに、

見守りめぐねつとの
日々の活動をお聞きしました。



まもりんステッカーは、各包括支援センターで配布しています

はんきでイルカな？

引き続きご協力をお願いいたします!!



訪問マッサージさん

目黒区内を中心に自転車で各家庭を回って訪問マッサージを提供しています。訪問してひとりぐらしに不安があると話す高齢の方に、包括支援センターで相談にのってくれと声をかけたところ、良いサービスにつながったと、とても喜んでおられました。また、以前、通りすがりに郵便物がたまっているのを見かけたことがあり、今度見かけたときは**見守りめぐねつと**の協力事業者として連絡しようと思っています。



指圧処 与楽(五本木2丁目)

牛乳配達屋さん

昨年度より**見守りめぐねつと**に参加しています。もともとは全国で配置薬の事業をしており、お客さまの健康を考えることを本質に事業を行っています。牛乳をお届けする際にも、声かけなどを行なって健康管理や異変に気付くようにしています。また、地域を配達で回る際にも、以前利用いただいていたお客さまなど、気になる方を見かけた時には声かけや見守りを行っています。



布亀株式会社 マザーケア目黒デリバリーセンター
(碑文谷2丁目)

