

目黒区

小規模保育所 事業所内保育所

施設紹介



目次

はじめに	1
小規模保育所・事業所内保育所のご案内	2
目黒区の保育とは	3
各保育所の紹介	
1 HOPPA目黒保育園	4
2 不動さつき保育園	5
3 HOPPA中町保育園	6
4 保育ルーム目黒本町	7
5 BabyOne	8
6 BUNBUN GARDEN 学芸大学園	9
7 マザーグース都立大学園	10
8 ウィズブック保育園大岡山	11
9 モニカ緑が丘園	12
10 木下の保育園 都立大学	13
11 コピースマイルキッズかみめぐろ	14
12 Jキッズピース三宿保育園	15
13 優っくり保育園	16
小規模保育所・事業所内保育所 案内図	17

はじめに

保護者の皆様には、目黒区の保育行政にご理解・ご協力いただきありがとうございます。保育園選びは、お子様の健全な育ちにとって、また、保護者の皆様が安心してお仕事を続けることにとっても大切なことだと考えております。

平成29年4月に全国で3番目に多かった目黒区の待機児童も、令和2年4月から現在まで解消しております。これまで多くの認可保育所を整備いたしましたが、この冊子で紹介する「小規模保育所」「事業所内保育所」も多様な保育を提供する、目黒区の保育の一翼を担う施設です。

小規模保育所・事業所内保育所は認可保育園と同じように目黒区の基準を満たした保育施設で、子どもの人数が少なく、家庭的な雰囲気の中で保育を行っています。

小規模保育所や事業所内保育所（地域枠）は2歳児までの定員設定ですが、待機児童が解消した現在、3歳児になる際には認可保育所などへ入園できている実績がございます。

お子様の保育園選びにあたっては施設への見学も行っていただき、小規模保育所や事業所内保育所も選択肢のひとつとしてご検討いただけますよう、本冊子が参考になれば幸いです。

目黒区子育て支援部 保育課長 今村 茂範

小規模保育所・事業所内保育所のご案内

すべての家庭が安心して子育てができ、子どもたちが笑顔で成長していくために、平成27年4月から「子ども・子育て支援新制度」がスタートしました。

「小規模保育所」「事業所内保育所」はこの制度により創設された地域型保育事業の一つで、地域における多様な保育ニーズにきめ細かく対応する質が確保された保育を提供し、お子様の成長を支援します。

★対象年齢：原則0歳児から2歳児（お子様が3歳になった直後の3月末まで）

●小規模保育所

小規模保育所は、目黒区の定めた基準を満たし認可された保育所で、家庭的保育に近い環境のもと、きめ細やかな保育を行っています。

★定員…6人から19人

★職員の資格等により、A型・B型・C型の3種類の認可基準を設定しています。

●事業所内保育所

事業所内保育所は、会社等が設置する保育所です。従業員のお子様（従業員枠）と、目黒区在住の地域のお子様（地域枠）を一緒に保育します。目黒区の定めた認可基準を満たし地域枠が設けられています。

目黒区における利用調整の対象は、地域枠（0歳児から2歳児まで）のみです。

●小規模保育所・事業所内保育所の種類

類型	職員数	職員資格	保育室等	給食
小規模保育所	A型	保育士	0歳児・1歳児： 1人当たり3.3㎡ 2歳児： 1人当たり1.98㎡	<ul style="list-style-type: none"> ・自園調理（連携施設からの搬入可） ・調理設備 ・調理員の配置
	B型			
	C型	0歳児から2歳児： 児童3人に対して1人 (家庭的保育補助者を置く場合は児童5人に対して2人)	家庭的保育者 (+家庭的保育補助者)	
事業所内保育所	保育所型	定員20名以上…認可保育所の基準と同様		
	小規模型	定員19名以下…小規模保育所A型・B型の基準と同様		

目黒区の保育とは

目黒区が保育を行う上で大切にしていることをまとめています。

保育所における保育の基本は「保育所保育指針」にあり、この点は区立も民間も変わるものではありません。区では保育指針を踏まえ、次に掲げる「保育の理念」を定めています。

保育の基本理念：「健康で豊かな人間性を育む」

一人ひとりを大切にできる精神に基づき、自己肯定感や人との信頼関係を育み、様々な生活経験を積み重ねる中で、健康で豊かな人間性の基礎を培うことを理念とします。

《基本理念に向けて保育をする中での、三つの柱》

1. 健康な体をつくり、生命の安全を守ります。

- ・家庭と連携して子どもの健康や生命を守り、成長を支え、生活に必要な基本的な習慣や態度を養います。
- ・一人ひとりの子どもが健康で安全に過ごせる環境を作り、子どもの心身発達の基礎を養う生活リズムを整えます。

2. 情緒の安定と豊かな感性を育てます。

- ・子どもの状態や発達過程を的確に把握した上で、一人ひとりの存在を尊重し、自己肯定感を育みます。
- ・子どもの気持ちを受容し共感しながら、人間関係を築く基となる人への信頼感を育み、情緒の安定を図ります。
- ・自然に親しむ、体を動かす、表現するなど様々な活動を通して感じた思いを保育士や友だちと共感し、豊かな感性を育てます。

3. 公平、平等な保育をします。

- ・子どもの心身の発達、生活習慣や文化、国籍、家庭の事情や考え方などの違いにかかわらず、全ての子どもの人権を尊重し、成長に応じた支援をします。
- ・生活の中で出会う様々な違いを子どもたちが理解し、互いに尊重する心を育みます。

《子どもの成長・発達のために大切にしたい保育の視点》

- ・様々な生活体験を積み重ねることを大切に、良いこと悪いことの判断ができる力を育てます。
- ・生活に必要な習慣や態度が身につくような経験を大切に、思考力や認識力を養い、子どもが自信をもって生活する力を育みます。
- ・生活や遊びの中で一人ひとりの子どもの気持ちを受け止め、“自分が大切にされている”と感じる経験を大切にします。
- ・周囲から認められる安心感の中で、自己を主張する力や自分自身を認めていく心を育みます。
- ・生活や遊びの体験から興味関心を引き出し、探究心や好奇心を育てます。
- ・安全な環境の中で、子どもの発達に合わせた遊びを実践します。

HOPPA目黒保育園

目黒二丁目12番16号 レジディアⅢ1階 ☎ 6712-2768



小規模保育所 A型

開所時間（延長保育含む） ※土曜日は延長保育未実施	
午前7時15分～午後7時15分	
運営事業者	ビーフェア株式会社

保育年齢別定員 計19人		
0歳児	1歳児	2歳児
6	7	6
入所可能最小月齢		90日目～

保育所からのご案内

○保育目標・保育方針○

私たちは無限の可能性を秘めている子どもたちに、豊かで安定した情緒と、健全な心身の発達が行われるように、家庭・地域社会と連携を図りながら、今とこれからの生きるための子育て支援に努めます。



○特色○

当園は小規模保育園のため、ひとりひとりを大切にしたい保育の実践ができています。施設は奥行きがあり、お子様が安心して過ごせるように環境設定を行っています。クラスを隔てる壁が無いので、クラス活動はもちろん、縦割り保育も充実しています。また、若い世代の職員も活躍しており、元気いっぱいの全職員で全てのお子様を見守っています。

○能力開発レッスン（知育time）○

当園の特色である知育timeはお子様たちの「興味・関心・意欲・態度」を育てます。お子様たちの「今、夢中になっているものは何か、探求心を持って取り組むことができるのは何か」を見極め、主体性を大切にしながら、その力を伸ばします。

学習の土台を保育園に通う「今」を培うことで、この先長く続く、お子様たちの未来が大きく変わると考えています。



○English time○

週に1度ネイティブの先生と英語を楽しむ時間を設けることで、外国の文化に触れ、英語へ親しみを持てるようにしています。

○持ち物○

寝具関連は保育園で準備しているので日々の持ち物は着替え・服を入れる袋・エプロンのみ。オムツとおしりふきを保育園で準備する”手ぶら登園®”※を導入しています。※利用希望について選択して頂くことが可能です。



園の様子はブログでご紹介！
ブログはこちらからどうぞ👉



一時保育も
受け付けています♪



不動さつき保育園

※「ゆらりん下目黒保育園」を3歳児以降の受け皿等の役割を担う連携施設として設定しています



下目黒五丁目18番4号 不動児童館2階 ☎ 6303-0972

小規模保育所 A型

開所時間（延長保育含む）	
午前7時30分～午後7時30分	
運営事業者	社会福祉法人さつき会

保育年齢別定員			計19人
0歳児	1歳児	2歳児	
6	6	7	
入所可能最小月齢			90日目～

保育所からのご案内

＜保育目標＞

- ・にこにこ…よく食べ、よく遊び、よく眠り、よく笑う子ども
- ・きらきら…嬉しい、楽しい、大好きを表現できる子ども
- ・わくわく…面白そう、やってみたいを発見できる子ども

＜保育方針＞

- ・家庭のように安心し、ゆったりとくつろげる環境の下、子どもの「ありのままの姿」を受け止め丁寧な言葉掛けや援助を行います。
- これらにより、子どもの様々な要求を満たし生命の保持及び情緒の安定を図ります。

＜不動さつき保育園が大切にしていること＞

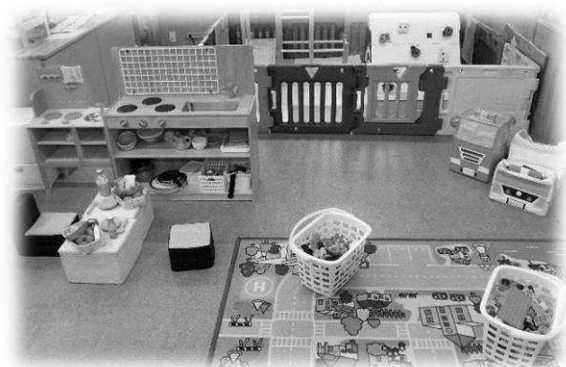
- ・午前中、天気が良ければ戸外（公園や屋上）、雨天の場合は室内（保育室や児童館）にて、身体を動かして沢山遊びます。

走る・飛ぶ・登るなど、様々な身体運動発達が促せるよう、日々の遊びを考えています。午前中に沢山身体を動かして遊ぶとお腹がすくので美味しい給食を食べ、お腹が一杯になると眠くなるのでぐっすり眠る。人間が生活する自然のリズムを大切にしています。

- ・午後は、遊びたいコーナーを自分で選択し、好きな遊びをじっくりと楽しみます。

滑り台、クライミング、ままごと、パズル、粘土、お絵かき、製作など、好きな遊びに集中できる環境の中のびのびと生活しています。

- ・その他、畑活動や調理保育、リトミックなど、様々な事を経験していく機会を設けています。



HOPPA中町保育園

☎ 5722-1551

中町一丁目25番16号 Initium Domus 目黒通り1階



小規模保育所 A型

開所時間（延長保育含む） ※土曜日は延長保育未実施	
午前7時15分～午後7時15分	
運営事業者	ビーフェア株式会社

保育年齢別定員 計12人		
0歳児	1歳児	2歳児
2	5	5
入所可能最小月齢		90日目～

保育所からのご案内

<保育目標>

養護 無限の可能性を秘めている子どもたちに、豊かで安定した情緒を育み、健全な心身の発達を促します。

教育 「英」...さまざまな活動を通し、英語に触れ親しみ、国際力を育みます。

「知」...生活の中で知的好奇心を高め、学ぶ力を育みます。

「人」...子どもの持つ「なぜ?」を大切にし、協同性のなかで生きる力を育みます。



<保育方針> ○卓越した安全安心

○心身の健やかな成長と自立



人との関わりを大切にし、愛情や信頼感・自主協調性を養い、自分で考え、行動しようとする子どもの「生きる力」を大切にします。
さまざまな体験を通して興味関心を高め、豊かな感性を育みます。



知育と英語の オリジナルプログラム☆

乳児期にたくさんの言葉や知識に触れ、興味関心を広げる**能力開発レッスン（知育time）**を毎日行っております。また、週に1度、ネイティブの先生が保育に入って一緒に遊んだり、**English time**というプログラムで、歌を歌ったり、身体を動かしたりして、英語に親しんでいます。



異年齢保育の充実☆

毎日が異年齢保育なので、年上の子の真似をしたいと挑戦する姿や、年下の子に優しく接する姿が自然と身につく、**お友達思いのお子様**に育ちます。

園の様子はブログでご紹介！
ブログはこちらからどうぞ👉



日々の荷物が少ない☆



寝具関連は保育園で準備しているので日々の持ち物は**着替え・服を入れる袋・エプロンのみ**。オムツとおしりふきを保育園で準備する**”手ぶら登園”**※を導入しています。
※利用希望について選択して頂くことが可能です。

一時保育も
受け付けています♪



保育ルーム目黒本町

目黒本町六丁目13番20号 ☎ 5725-3521



小規模保育所 A型

開所時間（延長保育含む）	
午前7時15分～午後7時15分	
運営事業者	社会福祉法人中日会

保育年齢別定員 計12人		
0歳児	1歳児	2歳児
2	5	5
入所可能最小月齢		90日目～

保育所からのご案内

・保育目標

- ・丈夫で元気な子どもの保育。
- ・いろいろな経験を通し五感を豊かにし、想像力をふくらませる子どもの保育。
- ・優しさ、思いやり、勇気、感動を人と共有できる子どもの保育。
- ・人の話を聞いて、自分の気持ちを言葉で表現できる子どもの保育。

・保育方針

- ・豊かな心、想像力、協調性を育てる。
- ・運動能力を伸ばすと共に、精神的な成長を図る。
- ・教育の充実

・園のPR

保育ルーム目黒本町は保育を必要とする子どもたちに、心身ともに健やかに育成する保育をめざし、子育て中の保護者様を支援します。

基本的な生活習慣を身につけ、情緒豊かな社会性を養うこと、子どもたちが想像力・協調性を身につけることに重点をおき、安心、安全な保育を行います。



BabyOne

鷹番一丁目15番3号 ☎ 3713-8000



小規模保育所 A型

開所時間（延長保育含む） ※土曜日は延長保育未実施	
午前7時30分～午後7時30分	
運営事業者	株式会社BabyOne

保育年齢別定員 計19人		
0歳児	1歳児	2歳児
7	6	6
入所可能最小月齢		90日目～

保育所からのご案内

◆保育目標◆

心身共に健康な子ども
よく食べよく笑いよく眠る子ども
自分の気持ちを表現できる子ども



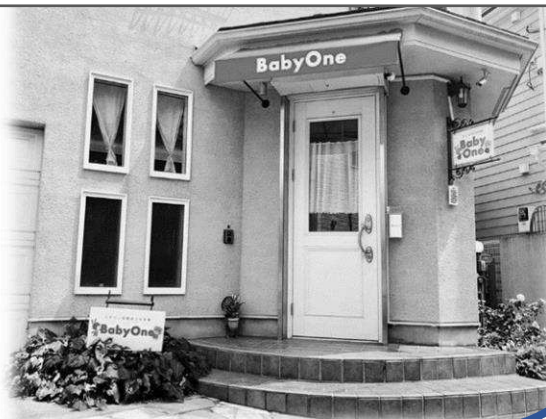
◆園の特色◆

- ◆ 鷹番1丁目、閑静な住宅地で季節の花や緑に囲まれた家庭的保育園
- ◆ 必要な荷物のほとんどを園で準備するため、お荷物のいらない保育園（※）
- ◆ お仕事が休みの日でもリフレッシュ目的でお子様をお預け頂けます。
- ◆ 水遊びや外気浴ができる広々とした芝生の園庭があります。
- ◆ 経験豊かな職員が多数在籍。保育の質と安定を大切に考えています。
- ◆ 園行事：季節の行事・誕生日会・成長発表会・ハーブコンサート・乗馬体験
- ◆ 防犯カメラ4台を設置して、24時間園児や施設の安全を見守ります。

（※）…入園時に御希望を伺います。選択して頂くことが可能です。

『離れていたのに離れている気がしなかった。』卒園する時、保護者の方から頂いた言葉です。
赤ちゃんが初めて経験する社会への《いっぽ》をBabyOneはあたたかく支えます。
保護者の方がだれしも抱える子育てへの不安も「大丈夫」と思えるまで寄り添い、一緒に考えていきます。
ぜひ一度、保育園の見学にお越しください。
日々子どもたちの成長や実際に園に通っている方のご感想など、園ホームページや園長ブログに掲載しておりますので保育園選びの参考にして頂ければ幸いです。
BabyOne 園長

晴れた日は緑豊かな公園に毎日たっぷり遊びに出かけています♪



BUNBUN GARDEN 学芸大学園

鷹番三丁目14番4号 グリーンヒルズ101 ☎ 6412-8332

**小規模保育所 A型**

開所時間（延長保育含む）	
午前7時30分～午後7時30分	
運営事業者	株式会社A'zaas.

保育年齢別定員		計12人
0歳児	1歳児	2歳児
2	5	5
入所可能最小月齢		90日目～

保育所からのご案内

• 保育理念

「愛されていると自信の持てる子」

子どもが成長するうえで、最も大切だと感じることは、子ども自身が“自分は愛されている”と自信を持って思えることだと思っています。愛情を感じることができた子どもは、他人を愛することができ、その気持ちは、これからの人生を謳歌して生きていく前向きな気持ちの原点になると信じています。

BUNBUN GARDEN 学芸大学園では、保護者様に負けにくいくらい精一杯の愛情を子どもたちに伝える保育をしています。

• 職員より保護者様へ

子どもたちと一緒に大人たちが毎日たくさん遊んでいます。

笑って、泣いて、いっぱい食べて！大きな家族のような小さな保育園です！

0歳児～2歳児の人生の中で一番めまぐるしい成長を遂げる時期を、家庭的で温かい雰囲気の中で、たくさん愛情を伝えていきたいと思っています。



マザーグース都立大学園

平町一丁目26番18号 第一ベルハウス101

☎ 5726-9652



小規模保育所 A型

開所時間（延長保育含む）	
午前7時15分～午後8時00分	
運営事業者	株式会社マザーグース

保育年齢別定員			計12人
0歳児	1歳児	2歳児	
2	5	5	
入所可能最小月齢			90日目～

保育所からのご案内

《保育理念》

- ・生きる力 ・豊かな感性 ・思いやりの心を育てる

《保育目標》

- ・心身共に健康で豊かな子ども
- ・見る、聞く、考え、表現できる子ども
- ・仲間を思いやり、自分を大切に子ども

マザーグース都立大学園ってどんな保育園…？

- ・少人数の保育園なので大家族のような感じの家庭的な保育園です。
- ・異年齢の友だちと関わることで、自然と大きい子が小さい子を可愛がったり、優しくしたりする姿が見られます。赤ちゃんの時に大きい友だちから優しくされた経験が大きくなってから生きるのかも知れません。
- ・できるだけ一人ひとりのお子様、保護者の方に寄り添い共に安心して、楽しく園生活、子育てができるよう心掛けて対応しています。



ウィズブック保育園大岡山

大岡山二丁目2番14号 フラット遠藤101 ☎ 6386-5044



小規模保育所 A型

開所時間（延長保育含む）	
午前7時15分～午後7時00分	
運営事業者	株式会社アイ・エス・シー

保育年齢別定員			計19人
0歳児	1歳児	2歳児	
3	8	8	
入所可能最小月齢			90日目～

保育所からのご案内

＜保育目標＞

「子育てに関わる保護者や人の成長」と「豊かな心と言葉を持つ子どもたちの育成」を実現し、人を大切にする社会を目指す

＜保育方針＞

1. 子どもたちの人権を尊重した保育
2. 子どもたちが主体的・能動的に探求することができる時間的なゆとり
3. 子ども一人一人への個別の対応
4. 子ども的人格形成の基礎に影響をあたえることを理解し意識した大人の言葉かけ
5. 動と静の遊びのバランス
6. 心身の健全な発達と生活習慣、社会のルールを学ぶ体験

すべての子どもには、無限の可能性が 있습니다。私たちは、それを引き出し「その子らしさと自ら伸びるチカラ」を育みます。

私たちは、「子育てに頑張る保護者様や家族の成長」に、寄り添い支援する存在であり続けます。

○保育園名の由来○

保育所保育指針に基づく「養護と教育が一体となった保育」の中で「自分らしさ」を育むために、「WithBook（ウィズブック）プログラム」を導入しています。

ウィズブックとは、オリジナル絵本をテーマに読み聞かせと遊びを行う活動です。活動を通じて「3つのチカラと7つのココロ」を育みます。

■3つのチカラ

想像力・コミュニケーション力・集中力

■7つのココロ

- ①自発性
- ②好奇心
- ③探求心
- ④自尊心
- ⑤親切心
- ⑥道徳心
- ⑦価値観



モニカ緑が丘園

連携施設あり：「モニカ都立大園」が3歳児
以降の受け皿等の役割を担う

緑が丘二丁目7番20号 緑が丘文化会館別館1館 ☎ 6421-1231



小規模保育所 A型

開所時間（延長保育含む）	
午前7時15分～午後7時15分	
運営事業者	株式会社モニカ

保育年齢別定員 計19人			
連携施設	0歳児	1歳児	2歳児
あり	4	4	4
なし	2	2	3
入所可能最小月齢		57日目～	

保育所からのご案内

- <保育目標>
- *すこやかで、たくましい、素直な子ども
 - *感情豊かで思いやりのある子ども
 - *自分で考え行動する子ども

- <保育方針>
- *一人ひとりを大切に、健康と情緒の安定を図ります
 - *思いやり、やさしさなど豊かな心を育みます
 - *自立心を育成します

<保育理念>

モニカでは、安全・安心を基本に「子どもたちの記憶に残る園づくり」を目指します。

表情、動き、考えていること、好きなこと…子ども一人ひとりみんな違います。乳児期は特にその差が大きく、表現はより様々で、合わせた対応も多岐にわたります。全てのクラスに複数の担任を配置しているので、一人ひとりの発育にできる限り沿った保育ができるように努めています。また、子どもたちの自主性を大切にして、好きな玩具を好きなときに、自分で取り出して遊べる環境設定をしています。

園内の広い廊下では、ハイハイをしたり、サーキット遊びをしたり、元気いっぱい子どもが動いています。

園の近くには公園が多くあるのでお散歩にもたくさん行っています。

行事は、夏祭りやお楽しみ会など親子で楽しめる内容にしています。



木下の保育園 都立大学

中根二丁目13番18号 文保堂ビル1階 ☎ 3723-0223



小規模保育所 A型

開所時間（延長保育含む）	
午前7時15分～午後7時15分	
運営事業者	株式会社木下の保育

保育年齢別定員			計19人
0歳児	1歳児	2歳児	
3	8	8	
入所可能最小月齢			90日目～

保育所からのご案内

保育理念

『生きる力を創る』

保育目標

- き・・・協調性、仲間を大切にし、思いやりのある子ども
- の・・・伸び伸び心身共に健やかで、意欲的に活動できる子ども
- し・・・試行錯誤、最後まで諦めず、行動できる子ども
- た・・・探索活動、挑戦することを楽しみ自ら表現できる子ども

0歳児から2歳児までの間は、心身共に五感を通して著しく成長していく大事な時期と言われています。

当園は、都立大学の駅から2分という立地環境ですが、近隣には草花が咲き、四季を感じる公園や緑道があり、散策活動を通して毎日元気に過ごし、お子様の健やかな成長を育むお手伝いを担っています。



木下の保育園



コピースマイルキッズかみめぐろ

上目黒五丁目26番6号 グロリア上目黒101

☎ 6452-3781 (問い合わせ先: コピープリスクールかみめぐろ)

※保育短時間の認定を受けている方のみお申込みできます



小規模保育所 C型

開所時間	
午前8時00分～午後6時00分	
運営事業者	株式会社コピーアンドアソシエイツ

保育年齢別定員			計9人
0歳児	1歳児	2歳児	9
入所可能最小月齢			

保育所からのご案内

Quality Child Care and Solutions

大切なお子さまに、“才能を伸ばせる教育環境”と
“安心して委ねられる保育環境”を一。

コピープリスクールズ独自の『マトリクス保育』を軸とした保育により、最も感受性が豊かな乳幼児期に、お子さまが生まれながらに持つ才能をより早く見つけ、伸ばします。

半世紀以上におよぶ保育の歴史を受け継ぐ、研修を積んだプロフェッショナルな保育士たちが高品質な保育をご提供いたします。

本物の体験や、温かな関わりの中で
お子さまが生まれながらに持つ力を引き出します。

毎月複数回行われる本格的な行事は、楽しさや学びがいっぱい。特に近隣のグループ認可保育園と連携して行われるスポーツフェスティバル（運動会）や保育表現発表会では、保護者さまや保育者、そしてお子さま自身が成長を実感し、大きな達成感と感動を味わいます。また、異年齢児交流保育と年齢別保育を融合させた「マトリクス保育」により、お子さまと保育者、お子さま同士の温かな関わりの中で成長を促し優しさを育みます。



コピーグループの小規模保育園
スマイルキッズかみめぐろならではの充実した保育

おうちにいるような安心感に包まれながら、
お友だちや保育士との交流を深めています。

スマイルキッズかみめぐろでは、年度ごとに違いはありますが、首がすわったばかりの赤ちゃんから、興味津々な様子であちらこちらへ探求活動を広げる2歳児までが楽しく生活しています。おうちにいるかのような、温かくゆったりとした雰囲気の中で、お友だちや保育士との交流を深めています。一人ひとりの小さな成長を、保護者の皆さまとともに見守り、支えてまいります。

また、園にはバルコニーがあるので気軽に戸外遊びができ、天気の良い日は近隣の散歩道や公園へ積極的に出かけています。



近隣のグループ認可保育園と連携。年長児との
ふれあいや本格的な行事が体験できます。

同じ法人が運営する「コピープリスクールかみめぐろ」と連携し、一緒に過ごしたり、行事に参加したりしています。同じ年代のお友だちや、憧れとなるお兄さん、お姉さんに関わる機会がたくさんあります。

合同で行う行事もたくさんあります。季節感にあふれ、豊かな体験ができる行事は、コピーの魅力のひとつ。春と秋にはピクニックへ出かけるほか、おまつりあそびやハロウィン、クリスマスなど、楽しいイベントが一年を彩ります。もちろん、スポーツフェスティバルや保育表現発表会にも参加します。

Jキッズピース三宿保育園

東山二丁目26番 ☎ 6452-2680



事業所内保育所 保育所型

開所時間（延長保育含む） ※土曜日は延長保育未実施	
午前7時00分～午後8時00分	
運営事業者	社会福祉法人 桑の実会

保育年齢別定員 計60人(うち地域枠計15人)						
	0歳児	1歳児	2歳児	3歳児	4歳児	5歳児
地域枠	4	5	6	—	—	—
従業員枠	4	3	5	11	11	11
入所可能最小月齢				57日目～		

保育所からのご案内

社会福祉法人 桑の実会 理念

「その子らしさとその人らしさを求めて」

Jキッズピース三宿保育園 保育方針

- ・一人ひとりを大切にし、自ら考え行動する力を育む
- ・家庭的な雰囲気の中、保育士と保護者が連携を取り、子育てを行う

保育目標

- ・安定した気持ちと丈夫な身体を作る
- ・のびのびと意欲的に活動する
- ・遊びを通して学ぶ心を育む
- ・基本的生活習慣を養う
- ・豊かな感性、豊かな心を育む

自衛隊三宿駐屯地にある保育園で、自衛隊中央病院と連携して運営する目黒区認可病後児保育室があり、在園児も地域の方も利用できます。

自衛隊駐屯地の行事（コンサートや文化展）で地域交流することができます。

近隣には東山公園があります。また、駐屯地の中を通り抜けて安心して世田谷公園に行くこともできます。

子どもたちがプランターで育てた野菜を収穫したり、調理保育で包丁を使ったり、年齢に応じて食育にも取り組んでいます。

晴れた日にはお散歩に行きますが、園舎の前に砂場があり、砂遊びや水遊びをすることもできます。



園舎前で砂遊び

優っくり保育園

☎ 5734-1664

中央町二丁目32番23号 特別養護老人ホーム目黒中央の家内3階



事業所内保育所 小規模B型

開所時間（延長保育含む） ※土曜日保育は実施しておりません	
午前7時15分～午後7時15分	
運営事業者	社会福祉法人奉優会

保育年齢別定員 計11人(うち地域枠計8人)			
	0歳児	1歳児	2歳児
地域枠	2	3	3
従業員枠	1	1	1
入所可能最小月齢			57日目～

保育所からのご案内

保育理念

子どもたちが、家庭や地域社会の中で、孤立せず、自信をもって生きていく力を身につけ、共に生きていくことを願い、“いっしょに”子育てをする社会づくりにつながる保育を目指します。

スローガン

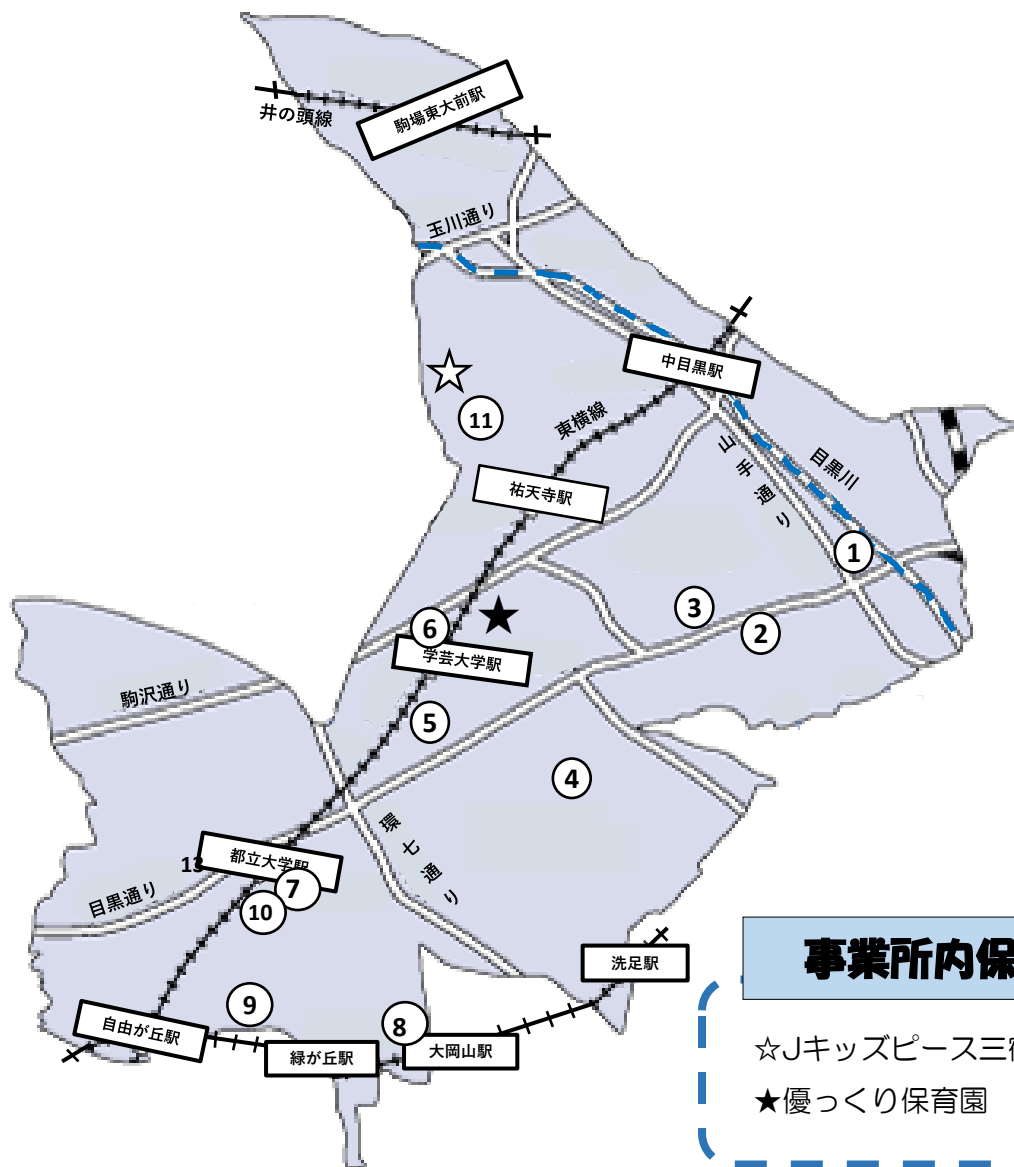
「ゆっくり・いっしょに・たのしく」

“ゆっくり” と様々な人々と “いっしょに” 成長を見届けて、“たのしく” 広い視野をもつ子どもを育てます。

優っくり保育園は、令和元年7月開園。特別養護老人ホーム「目黒中央の家」に併設され、目黒区唯一の特養併設型保育園になります。この施設内で、0歳から100歳を超えた世代の方が交流する“他世代間交流”を日常的に行っています。日々の生活や、行事を共に行い、子どもたちとお年寄りの方が交流する、そして職員がその橋渡しをすることでみんなで“楽しい”を共有していきます。保育園HP内のブログで保育の様子も発信していますので是非ご覧ください。



小規模・事業所内保育所案内図



事業所内保育所

- ☆Jキッズピース三宿保育園
- ★優っくり保育園

小規模保育所

- ①HOPPA目黒保育園
- ②不動さつき保育園
- ③HOPPA中町保育園
- ④保育ルーム目黒本町
- ⑤BabyOne
- ⑥BUNBUN GARDEN 学芸大学園
- ⑦マザーグース都立大学園
- ⑧ウィズブック保育園大岡山
- ⑨モニカ緑が丘園
- ⑩木下の保育園 都立大学
- ⑪コピースマイルキッズかみめぐろ
※支給認定短時間の方のみ対象です



お問い合わせ先

〒153-8573 目黒区上目黒2丁目19番15号（目黒区総合庁舎本館2階）

目黒区 子育て支援部

- | | | |
|---------------|--------------------|------------------------------------------|
| ●入園手続きについて | 保育課
保育施設利用係 | TEL 03-5722-9868（直通）
03-5722-9869（直通） |
| ●保育所の運営について | 保育課保育指導係 | TEL 03-5722-9867（直通）
03-5722-9849（直通） |
| ●保育所の指導検査について | 保育計画課
保育施設指導検査係 | TEL 03-5722-9784（直通） |

保育所の詳細や見学については各園にお問い合わせください