

ウグイス特集



初音の秘密

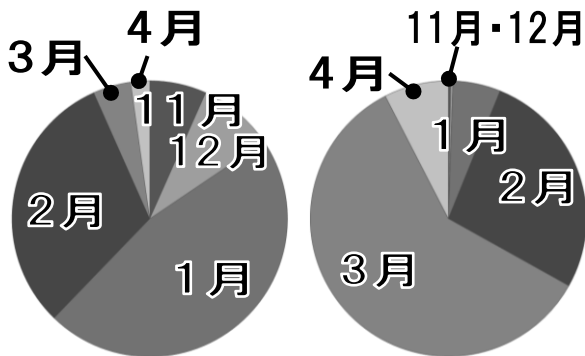


目黒区平町にて、ウグイスが脂肉に

ウグイスの「ホー・ホケキョ」は、さえずりといわれる鳥の鳴き方のひとつで、繁殖期にメスを誘うため、また他のオスに対し縄張りを示すためのものです。春先のウグイスにはさえずりが下手な期間があります。また、若いウグイスは、幼いころに聞いたさえずりを覚えており、それを思い出しながら練習を重ねることで上手になるともいわれています。そのような過程の鳴き方を「ぐぜり鳴き」といいます。周りにさえずりが下手なウグイスしかいない場合、変な鳴き方が定着してしまうこともあるとか。目黒のウグイスはどんな鳴き声でしょうか。

その他にも、「チャッ・チャッ」と鳴く「笹鳴き(地鳴き)」や、「ケケケケケケ・ケキョ、ケキョ」と鳴く「谷渡り」等、様々な鳴き方をします。

過去の初音(1940~2013)



過去最早報告

最多報告月

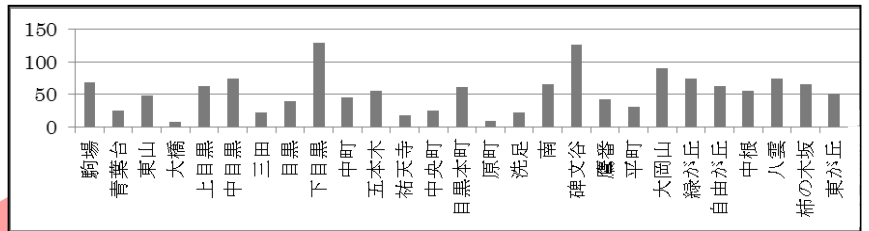
●期間は11月1日~翌年4月30日までを集計しています

★過去の全報告件数は1456件です(調査をしなかった年もあります)

■もっとも早い報告は平成20年11月3日です。

□もっとも多く聞かれた時期は3月上旬(計363件)です。

■もっとも多く報告された場所は下目黒(計129件)です。



ウグイスの初音情報募集中!

ウグイスの初音情報を募集します! 春の訪れを感じさせるウグイスの「ホー・ホケキョ」という鳴き声を聞いたらご一報下さい。(昨年は2月21日、一昨年は2月12日に最初の報告がされました)

●ウグイス発見ポイント●

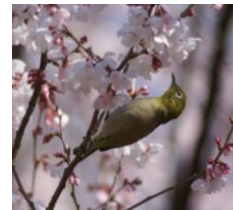
ウグイスは笹やぶや茂みを好み、目黒区では公園や住宅地の庭などで見られます。ウグイスと勘違いされやすいメジロや、5月頃や10月頃にやってくる、センダイムシクイなどの渡り鳥もいますので、鳴き声に注意して探してみましよう。

また梅に鶯のように、ウメでもウグイスを見ることができます。これはウメの蜜だけでなく、幹の皮で越冬している小さな虫をついばみに来ているためです。



ウグイス

15~16cm くちばしから目にかけての黒っぽい線が特徴。



メジロ

12cm 目の周りの白い輪が特徴。体の色は暗黄緑色をしている。



センダイムシクイ

12.5cm さえずり「チヨチヨビー」など。声で聞き分けます。

みどりの活動紹介

中目黒公園のシンボルのサクラ



園内には、ソメイヨシノ（染井吉野）やヤエエビシダレ（八重紅枝垂）などのサクラがあります。中でも原っぱにあるソメイヨシノ（写真左）は、公園が出来る前から植えられているもので、満開になるととても見ごたえがあります。ソメイヨシノの開花のあとも、ウコン（鬱金）（写真右）などが咲きます。花が黄色いのが特徴です。



（中目黒公園花とみどりの学習館より）

いろいろなサクラを楽しむ

駒場野公園には約20種類の桜があります。開花時期も様々なので、長い期間、花が楽しめます。3月下旬、正門沿いの園路で小ぶりで可愛い紅色の花を咲かせる「コヒガン」。その後「エドヒガン」や「オオシマザクラ」等が次々開花。そして4月下旬、南門から拡張部に向かう道沿いで大輪の八重桜「カンザン」が見事な桜道をつくれます。この期間、自然観察舎で開花調査と桜展示を行っています。



（駒場野公園自然観察舎）



♪ 街も野の鳥の歌が聞こえるまち 計画紹介その1

身近な自然を守り、いきものたちと共に暮らせるまちを未来に伝えていくため昨年4月より推進している『さえあう生命の輪 野鳥のすめるまちづくり計画(目黒区生物多様性地域戦略)』をポイント紹介いたします。



目標1 みどりの風景をまもり、いきものにやさしさのある環境をつくります

まちの成立ちや地域の歴史、育んできた文化、地形、土地の利用、緑地の分布、住民の活動などにより、それぞれの地域で差異が見られる「身近な自然」に目を向け、たとえ1本の木、1鉢の花、1匹の虫、1羽の鳥でもつながりの中で自然をつくりあげている大切なものという認識をもちます。

（本編は区立図書館で閲覧できます）



シジュウカラ

ホーホケキョ!

現在調査中のいきものたち

カモやツグミなどの冬鳥を初めてみた日

テントウムシ



ツクシ

お知らせいただく項目

- いつ(年月日)
- どこで
- なにを
- ようす・メッセージ

いきもの調査は、無理をして探しに出かけなくても、日ごろの生活の中で出会ったものをお知らせいただいております。楽しみながら参加してください



- いつも観察情報をありがとうございます。いただいた情報は、貴重な記録としてパソコンに集約しております。紙面の都合上全部をご紹介できないことをお許しください
- 調べるいきものたちのパンフレットをご希望の方は、係までお申し込みください。また、『めぐろのいきもの80選』を目黒区総合庁舎、自然観察舎、花とみどりの学習館、目黒区書店商業組合加盟の書店などで販売中(1冊400円)です
- いただいた写真等は、通信員だよりのほか区発行の印刷物に使用することがありますのでご了解ください
- 通信員をおやめになりたいときや、転居のとき、お名前の誤りなどはお電話等でご一報ください
- 観察情報や写真は郵便・FAX・Eメール（sizen@city.meguro.tokyo.jp）でみどりと公園課までお送りください。お写真をいただくと、種類を見分けるのに役立ちます
- 通信員だよりはホームページからダウンロードできます。発行時にはメールでお知らせいたします。通信員だよりの郵送が不要の方は、メールでご連絡ください