

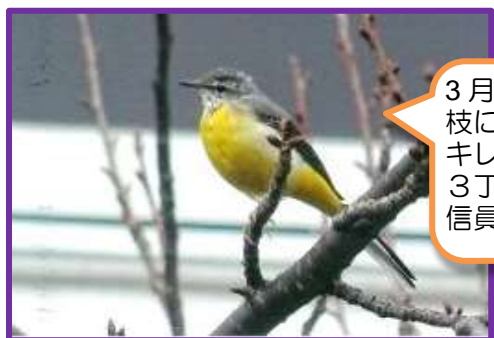


目黒の歳事 打ち水

みんなで探して 発見! 身近な自然

2016年7月25日発行
自然通信員だより第58号
めぐろいきもの气象台
Tel: 03-5722-9355
Fax: 03-3792-2112
〒153-8573 目黒区上目黒 2-19-15
目黒区みどり公園 目黒みどりの係

★みんなの発見! 2015年秋 ~2016年春



3月20日
枝にとまるキセ
キレイ (中目黒
3丁目 自然通
信員)



9月18日
カウラヒワが
TVアンテナの
上で鳴いていた
(緑が丘2丁目
自然通信員)



5月5日
露草(ツクク
サ)をみていた
ら、キバラルリ
クビホソハム
シが2匹いま
した (青葉台1
丁目 自然通
信員)

4月19日
目黒川船入場で発
見1匹のアオダイ
ショウ(青葉台1丁
目 自然通信員)



9月18日
ツマグロヒョウモ
ンの羽化を観察
(柿の木坂3丁目
自然通信員)

9月18日
アリグモの仲間。
アリみたいなク
モ!?
(柿の木坂3丁
目 自然通信員)

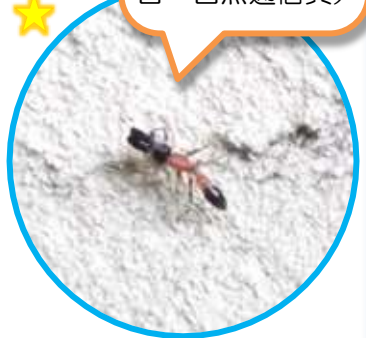


今頃は
北の国...

4月25日
船入場にて、夏の装いのユリ
カモメを見ました
(青葉台1丁目自然通信員)



9月18日
2匹のモンクロ
シャチホコ
(柿の木坂3丁
目 自然通信員)



現在調査中のいきものたち

- アオダイショウ、トカゲ、カナヘビの発見
- ヒキガエルの居場所
- セミの鳴き出し日
- ツバメの巣
- 蝶類の観察
- オンブバッタのすみか
- 夕空のコウモリの発見
- タビ
- ...

お知らせいただく項目

- いつ(年月日)
- どこで
- なにを見た
- ようす・メッセージ

いきもの調査は、無理をして探しに出かけなくても、日ごろの生活の中で出会ったものをお知らせいただいております。

いきもの	観察日	観測地・観察のようす
スミシ	3月15日	細い排水管(中は泥で埋まっている)の中。開花。(洗足2丁目 自然通信員)
ハクビシン	4月26日	水を飲んでた。(緑が丘2丁目 自然通信員)
シロバナタンポポ	1月20日	駒場野公園の内外で開花。(駒場)
ツバメ	6月8日	自由通りに面した壁面に巣営中。(八雲5丁目 自然通信員)
アオスジアゲハ	5月1日	東山公園の林内で目撃。(東山3丁目 自然通信員)



シジュウカラの巣箱モニター速報!(2016)



●4個の巣箱で巣作りをし、4羽以上が巣立っています!(写真:巣箱モニターなど)

「観察報告から」◎3月18日 偶然、シジュウカラが入口周辺を嘴(くちばし)でたたいているところを発見。何度も出たり入ったりして住み心地を確認している様子◎4月14日 親はヒナに巣立ちをうながすようにジージーと鳴いて、ヒナは出入り口の穴から頭を出し、物ほしさおの上に乗ってから飛び立って行った。◎5月15日 巣を出てからは、近くの枝にしがみついたり、座り込んだりしている感じでしたが、しばらくして、よそに飛んで行きました。(緑が丘2丁目 自然通信員)

☆子育ては8月ごろで終わります。今年巣営を確認した方も、確認ができなかった方も、報告をお願いいたします(全ての情報を記録として残しています)。また、12月には巣箱の中を掃除し、熱湯消毒を行ってください。その後の中をよく乾燥させてから、再度設置場所にすると、翌年以降も利用してもらいやすくなります。☆☆☆



みどりの活動紹介～楽しい公園施設にお出かけください～

都会の中のサンクチュアリ 問 電話 03-3485-1754

大都会がすぐ近くにある駒場野公園は、さまざまな生きものが暮らす自然豊かな公園です。夏の人気者カブトムシやクワガタはもちろん、カマキリ、ナナフシ、カミキリムシといった昆虫が見られ、アオダイショウやアマガエルも公園の仲間です。里地・里山に近いこの公園は、都内では少なくなった生きものたち大切なすみ家。珍しいからといってむやみに持って帰ると、公園から姿を消してしまうかもしれませんよ。(駒場野公園自然観察舎より)



2匹のアオダイショウ

今年も咲きました! 問 電話/FAX: 03-5721-0871

中目黒公園には中南米原産のジャカラダという木があり、毎年6月に花の見頃を迎えます。梅雨空に映える紫の花はとても美しく、毎年楽しみにされている来園者の方も多くいらっしゃいます。今年は6月1日頃より花が咲き始め、落花しながらもまた次の花が順々に咲いていきました。世界三大花木のひとつでもあるジャカラダ、ぜひまた来年の開花をお楽しみに!(中目黒公園花とみどりの学習館より)



ジャカラダの花