

# いきもの住民会議を開催しました

令和5年9月9日に駒場野公園で、両生類・爬虫類の学習会を実施しました。当日は、屋内で実物のヘビやヘビの抜け殻、カメの骨格標本などを見ながら、両生類・爬虫類について学びました。そのあとは、あいにくの曇り空でしたが、公園内でフィールドワークを実施し、ヤモリやコクワガタを発見し、観察を行いました。



ヤモリを発見!

## 森のいきもの発見隊 調査報告

令和5年12月9日(土)に駒場野公園で野鳥の調査を行いました。合計13名の方にご参加いただきました。デイキャンプ場や大池付近を巡りながら双眼鏡を使って探し、目を閉じて鳴き声に耳を澄ませ、こちらの野鳥をはじめ14種類を発見・観察できました。



目をつぶって耳を澄ますと、さまざまないきものの鳴き声が聞こえます...

2024年1月  
目黒区総合庁舎にカワセミが来ました!

※ここで紹介している写真は過去に自然通信員の皆様から投稿いただいたものです。





# 2024年は「野鳥」をテーマに調査をしていきます!

こんな野鳥の情報をお寄せください。もちろん、これ以外の野鳥でもOK!

## ウグイス

観察時期: 秋～春



低い茂みや藪の中にいることが多いです。

## ヤマガラ

観察時期: 一年中



茂った広めの樹林で見られます。

## モズ

観察時期: 秋～冬



木のてっぺんや枝先などに止まっていることが多いです。

## コサギ

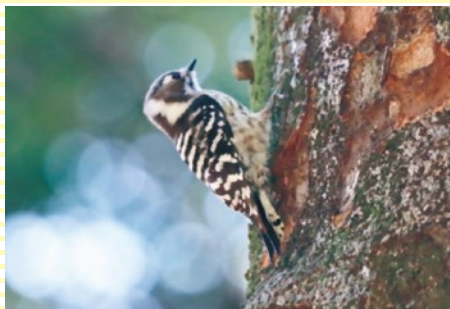
観察時期: 一年中



川や池などの水辺で見られます。

## コゲラ

観察時期: 一年中



太い木や古い木がある環境にいます。公園や神社などでもよく見られます。

## シジュウカラ

観察時期: 一年中



住宅の庭先などでもよく見られます。

目黒区のシンボル(区の鳥)はシジュウカラです!



## より多くの種類の情報をお待ちしております!みんなで目指そう80種類!



## 見つけたいきもの情報の送り方



いずれかの方法で、次の情報をご連絡ください。

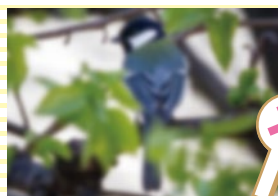
- ①見つけた日時
- ②見つけた場所
- ③氏名(匿名可)
- ④見つけたいきもの名前
- ⑤どうしていた(いきもの様子)
- ⑥いきものの写真

野鳥以外のいきものも引き続き募集しています。

判別が難しい場合は、いきものの写真と一緒に情報をお寄せください。いきもの専門家が写真を見て、判別します。



いきものができるだけ大きく撮影できるとGood!



ピンボケしていると専門家でも判断が難しいです。

詳しくはこちらもご覧ください。(目黒区HP)



こちらから投稿も可能です!



投稿フォーム

メール	はがき	FAX	電話
以下のアドレスに送信してください。	以下の宛て先に郵送してください。	以下の番号へ送信してください。	お電話でも受け付けています。
sizen@city.meguro.tokyo.jp	〒153-8573 (住所不要) 目黒区役所都市整備部 みどり土木政策課みどりの係	FAX:03-3792-2112 みどり土木政策課みどりの係	TEL: 03-5722-9359 みどり土木政策課みどりの係